




PŘEHRADY ČR

- PODHORA, PŘÍBRAM, PŘÍSEČNICE

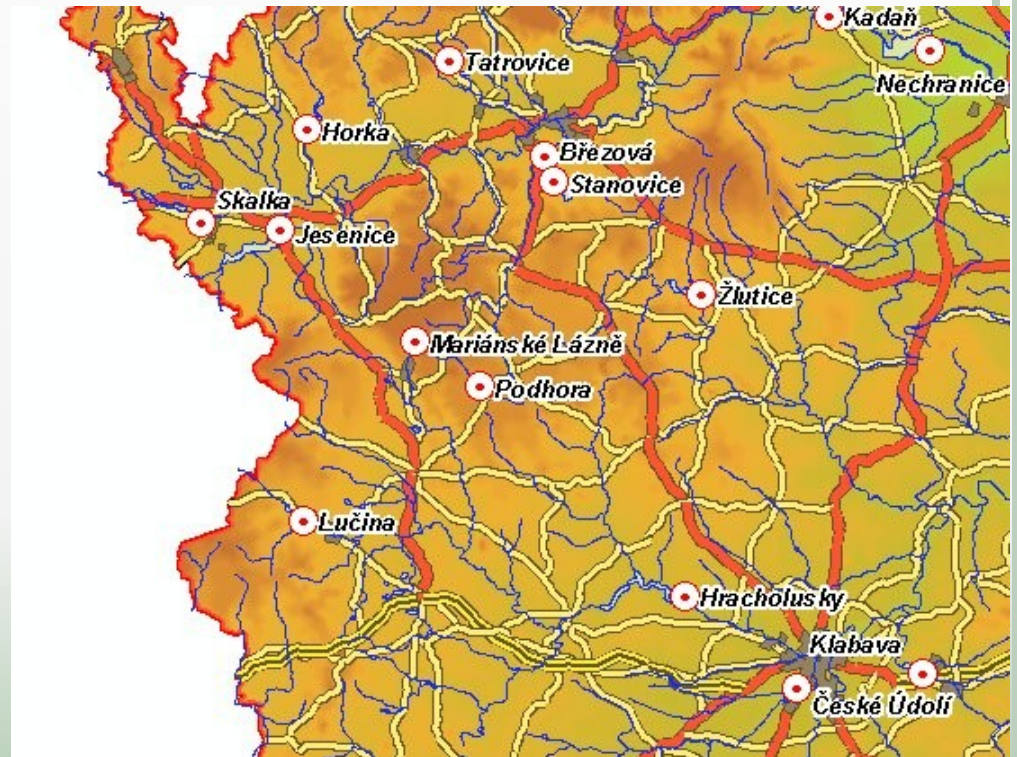
Michaela Šimčíková,
UM-UZ,
2. ročník,
Brno 2012



PODHORA - POLOHA



- Zeměpisná šířka
49°57'55.51"
- Zeměpisná délka
12°48'29.74"
- Nachází se na vodním
toku Teplá – říční
kilometr 55,200 km
- Obec Ovesné Kladruby
- Kraj Karlovarský
- Okres Cheb



<http://www.prehrady.cz/>

PODHORA – CHAREKTERISTIKA PŘEHRADY

- Účely
 - Zásobení města Mariánské Lázně a jeho okolí pitnou vodou
 - Odběry pro závlahy
 - Ochrana před povodněmi
- Celkový objem nádrže - 3.032 mil. m³
- Ochranný objem - 0.872 mil. m³
- Transformovaný 100 letý průtok 13.60 m³/s



<http://www.poh.cz/vd/podhora.htm>



PODHORA - POVODNĚ

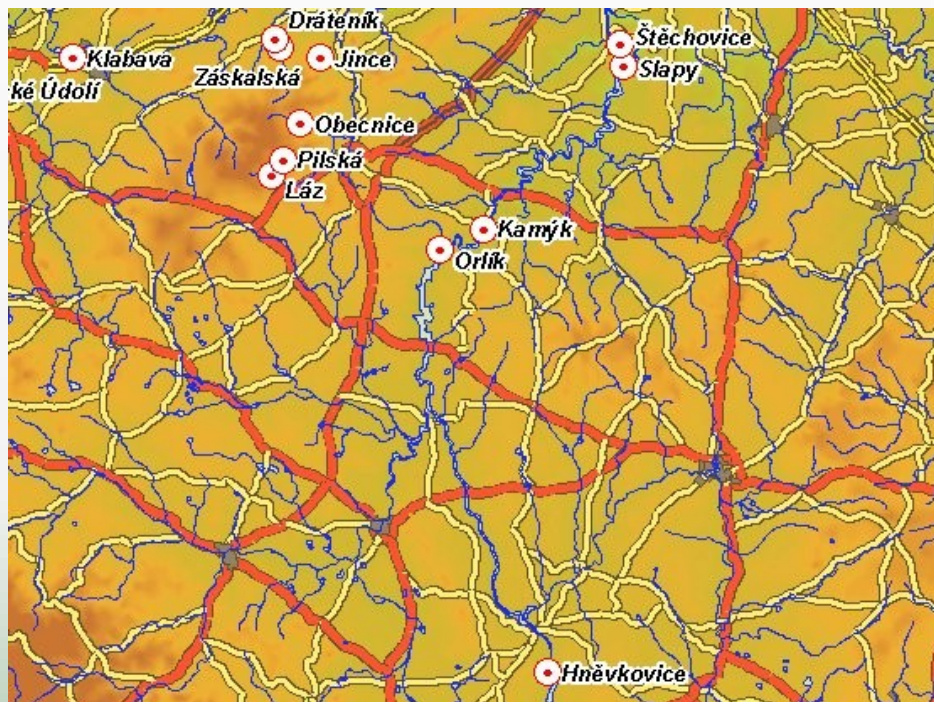
- Únor 2012 – 1. SPA
- Leden 2011 – 2. SPA
- Březen 2006 – 1. SPA
- Březen 2005 – 1. SPA
- Srpen 2002 – 2. SPA
- Prosinec 2002 – 1 SPA



PŘÍBRAM (PILSKÁ) - POLOHA



- Zeměpisná šířka
49°40'40.88"
- Zeměpisná délka
13°54'23.77"
- Vodní tok - Pilský potok
- Říční km – 3,500 km
- Město – Příbram
- Středočeský kraj
- Okres Příbram



<http://www.prehrady.cz/>

PŘÍBRAM (PILSKÁ) - CHARAKTERISTIKA

- Účel:
 - původní účel
dodávat užitkovou
vodu do stříbrných
dolů v Březových
horách
 - dnes vodárenská
nádrž pro Příbram
- Celkový objem
nádrže - 1,87 mil.m³



<http://www.prehrady.cz/>



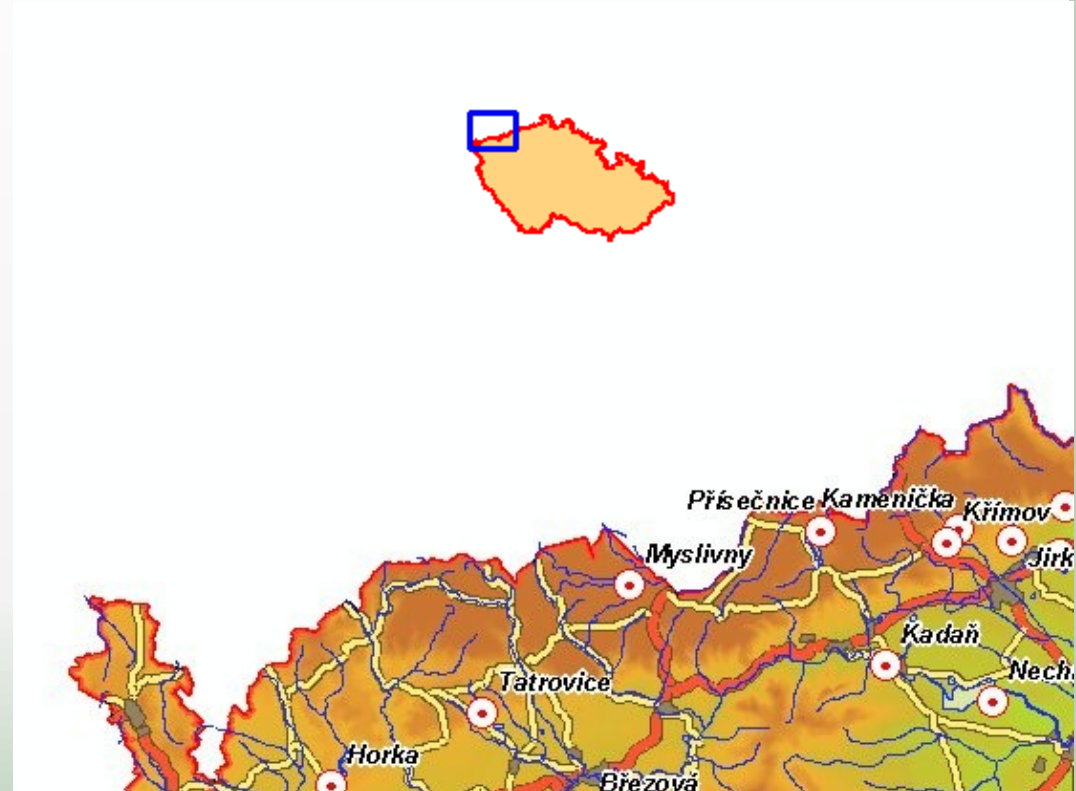
PŘÍBRAM (PILSKÁ) - POVODNĚ

- Leden 2011 – 2. SPA



PŘÍSEČNICE - POLOHA

- Zeměpisná šířka
50°28'32.93"
- Zeměpisná délka
13° 7'31.69"
- Vodní tok -
Přísečnický potok
- Říční kilometr –
3,700 km
- Ústecký kraj
- Okres Chomutov



<http://www.prehrady.cz/>

PŘÍSEČNICE - CHARAKTERISTIKA

- Účely:
 - Zásobení severočeské hnědouhelné oblasti pitnou vodou
 - Nalepšení min. průtoku
 - Ochrana před povodněmi
 - Energetické využití
 - Chov ryb
- Celkový objem nádrže 54.690 mil. m³
- Transformovaný 100 letý 17.50 m³/s



<http://www.poh.cz/vd/prisecnice.htm>



PŘÍSEČNICE - POVODNĚ

- Leden 2011 – 1. SPA
- březem 2006 – 1. SPA
- Březem 2005 – 2. SPA
- Srpen 2002 – 1 SPA



ZDROJE

- Přehrady ČR: www.prehrady.cz
- Povodí řeky Vltavy: www.pvl.cz
- Povodí řeky Ohře: www.poh.cz

