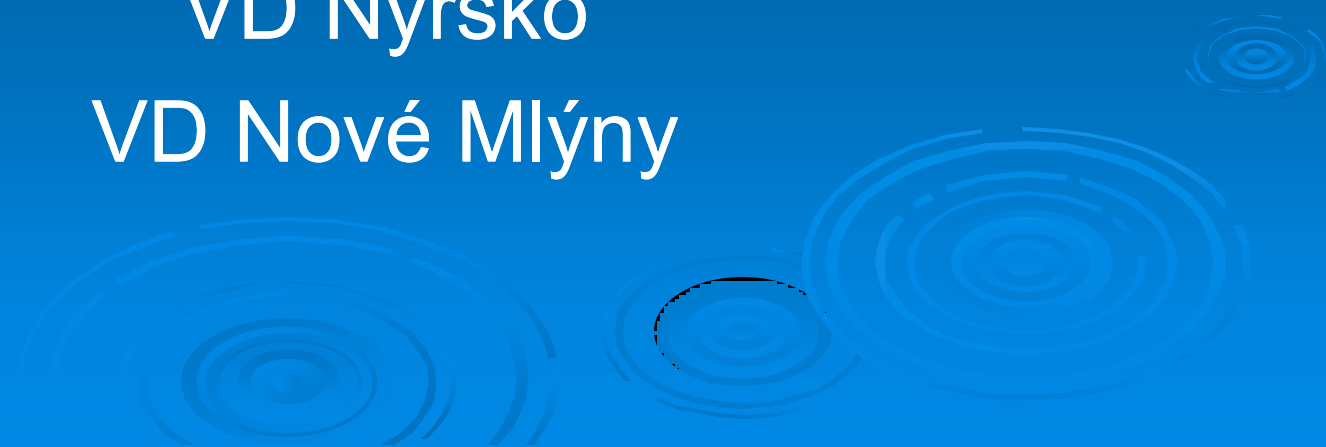


# Přehrady ČR

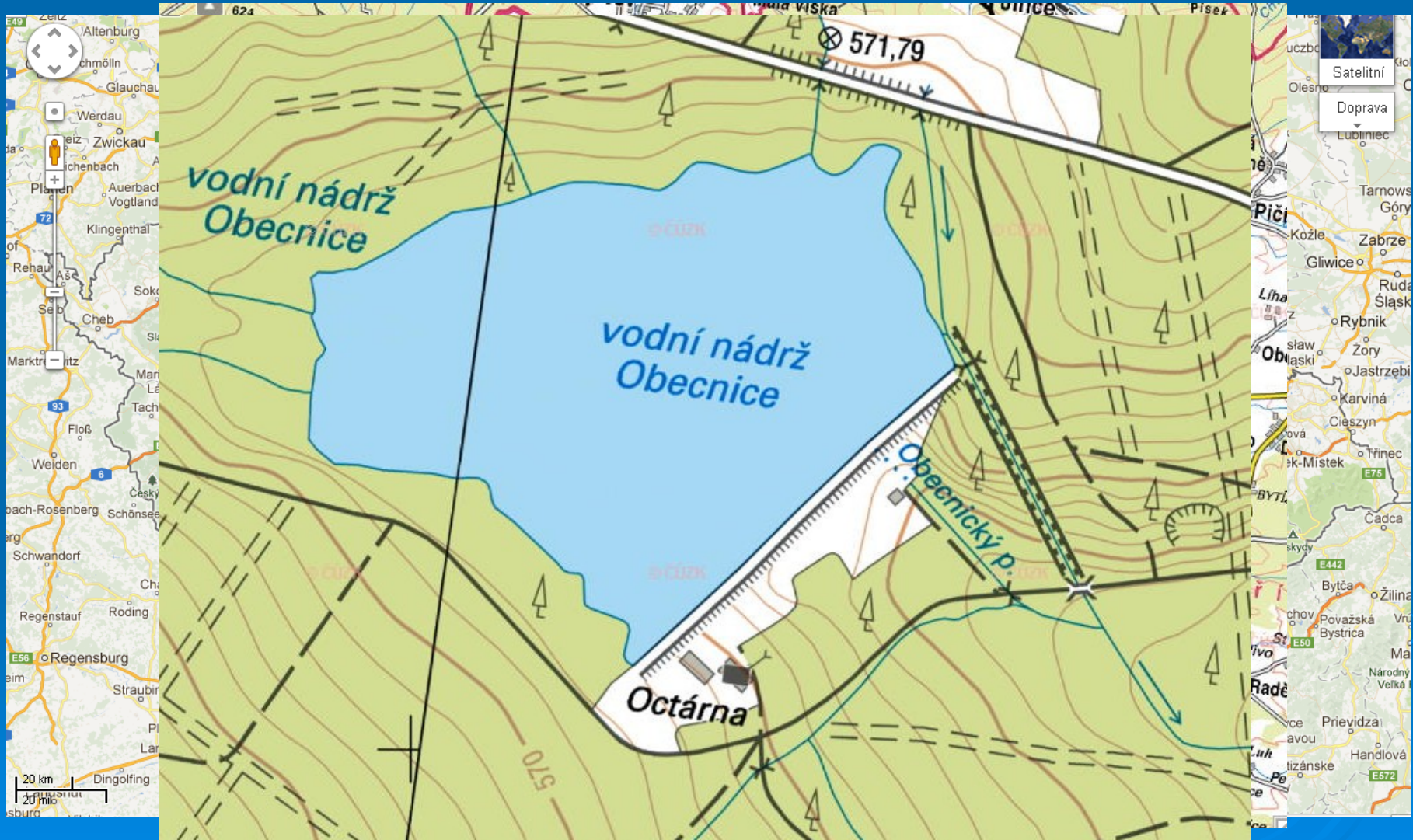
VD Obecnice

VD Nýrsko

VD Nové Mlýny



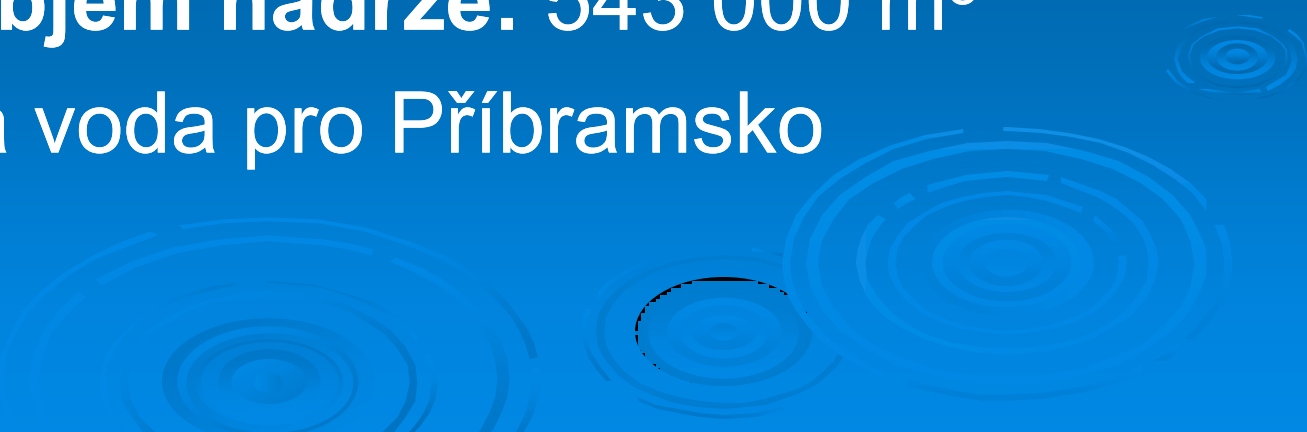
# Vodní nádrž Obecnice - poloha

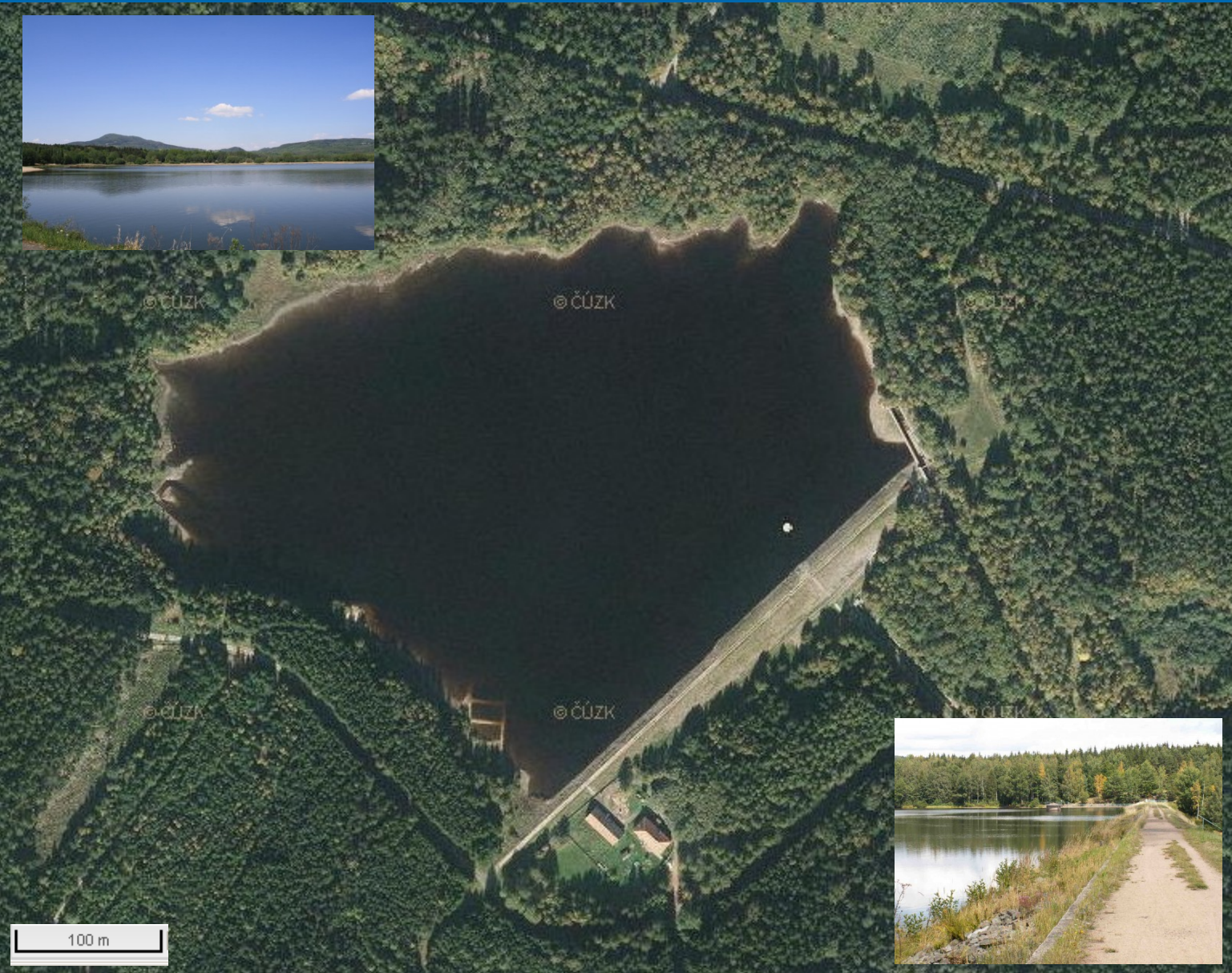


# Vodní nádrž Obecnice

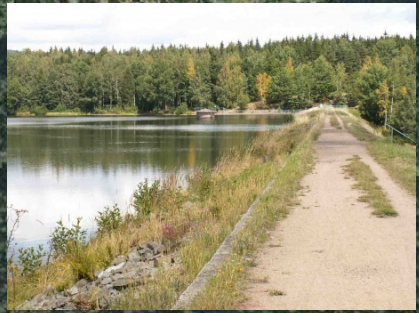
- **Vodní tok:** Obecnický potok (1-11-04-004)  
(přít. Litavky → Berounka → Vltava → Labe  
→ Sev. moře)
- **Říční kilometr:** 4,1 km
- 7 km SZ od Příbramy, leží na území  
Vojenského prostoru Brdy
- **Nadmořská výška:** 560 m n. m.  
(ve střední části Brdské vrchoviny)

# Vodní nádrž Obecnice

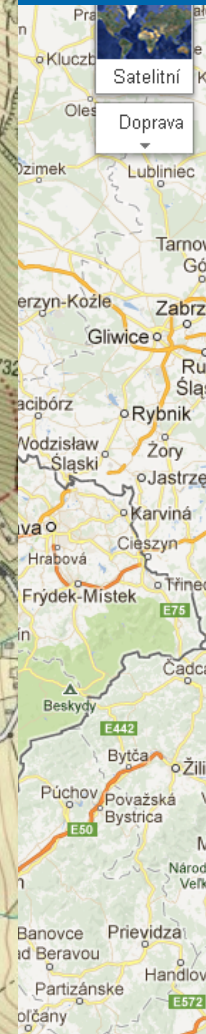
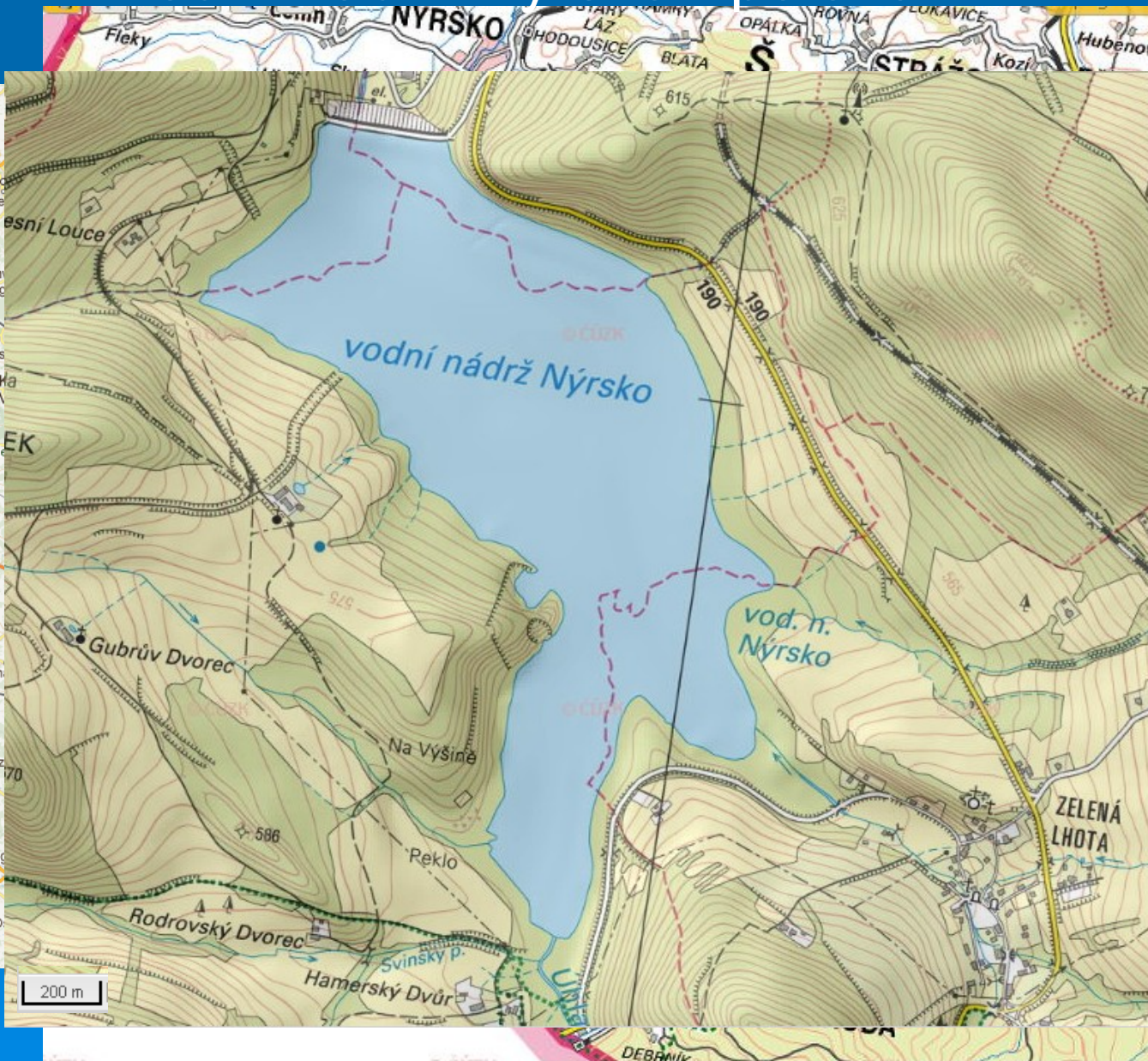
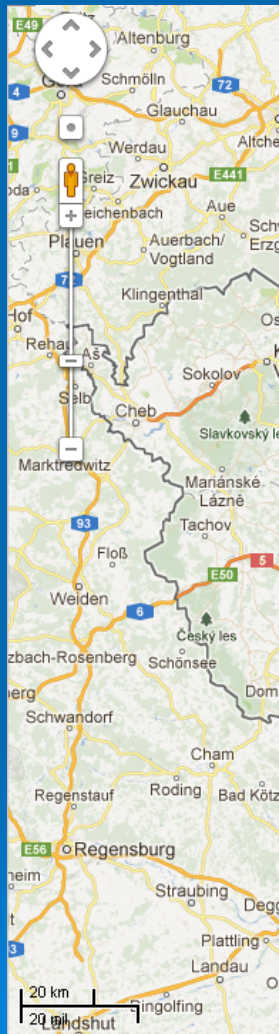
- **Rok dokončení:** 1966 (úpravou původního rybníka Octárna)
  - **Typ hráze:** sypanná, kamenná
  - **Výška / délka hráze:** 16 / 370 m
  - **Plocha nádrže:** 9,4 ha
  - **Celkový objem nádrže:** 543 000 m<sup>3</sup>
  - **Účel:** pitná voda pro Příbramsko
- 



100 m



# Vodní nádrž Nýrsko - poloha



# Vodní nádrž Nýrsko

- **Vodní tok:** Úhlava  
(Úhlava – Berounka -> Vltava - > Labe -> Sev. moře)
- **Říční kilometr:** 93,9 km
- 3 km jižně od Nýrska
- **Nadmořská výška:** 525 m n. m.  
(Šumava – Železnorudská hornatina)

# Vodní nádrž Nýrsko

- **Rok dokončení: 1969**
- **Typ hráze: sypanná, kamenná**
- **Výška / délka hráze: 36 / 320 m**
- **Plocha nádrže: 163,3 ha**
- **Celkový objem nádrže: 20,8 mil. m<sup>3</sup>**
- **průtok**
- **Účel: pitná voda pro Plzeňsko a Domažlicko (koupání zakázáno)**



# Vodní nádrž Nýrsko - povodně

## SPA (stupně povodňové aktivity)

1. **SPA – 6,25 m<sup>3</sup>/s, 75 cm**
2. **SPA – 8,3 m<sup>3</sup>/s, 100 cm**
3. **SPA – 10,4 m<sup>3</sup>/s, 125 cm**



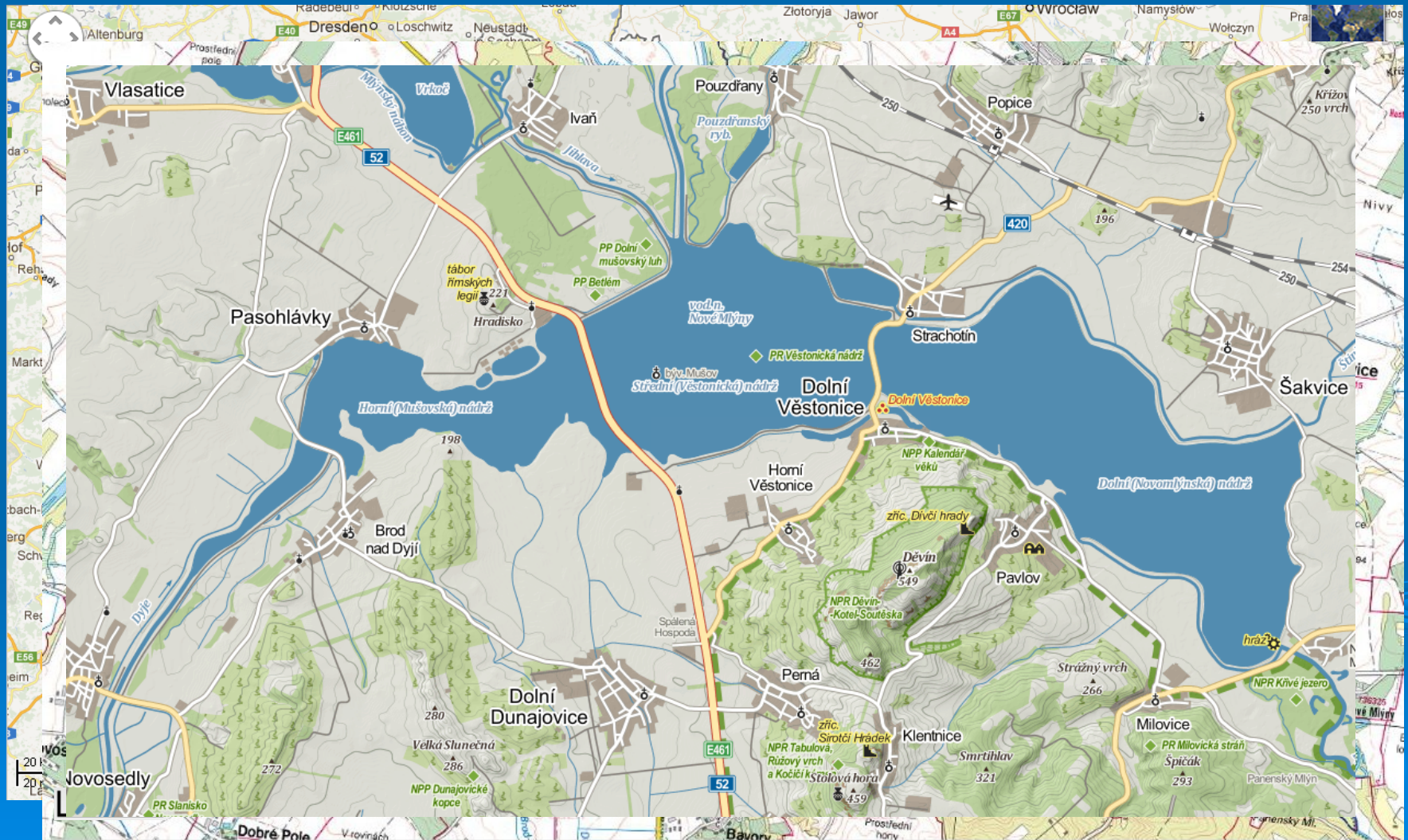
## Historické povodně

### (3 nejvyšší zaznamenané po dobu pozorování)

- 3.8.1990 – 15 m<sup>3</sup>/s, 138 cm - srážky
- 3.8.1991 – 19 m<sup>3</sup>/s, 145 cm - srážky
- 13.8.2002 – 40 m<sup>3</sup>/s ( Q<sub>20</sub>= 39 m<sup>3</sup>/s), 172 cm – srážky



# Vodní nádrž Nové Mlýny I, II a III - poloha



# Vodní nádrž Nové mlýny I, II a III

- **system 3 nádrží** (horní, střední a dolní)
- **Vodní tok:** Dyje  
(přít. Moravy → Dunaj → Černé moře)
- **Nadmořská výška:** 171 - 180 m n. m.  
(v jižní části Dyjsko-svrateckého úvalu)
- **Účel:** odběr pro závlahy, zajištění průtoků v toku, snížení povodňových průtoků, rybářství, rekreace, zlepšení hygieny, čistoty vody a odstranění komářích kalamit zatopením bahnitých ploch
- v okolí lužních lesů (duby, jasany)

# Nové mlýny I (horní nádrž)

- horní – mušovská nádrž
- **Rok dokončení: 1978**
- **Typ hráze: sypaná/homogenní**
- **Výška / délka hráze: 6 / 2484 m**
- **Plocha nádrže: 531 ha**
- **Celkový objem nádrže: 12,2 mil. m<sup>3</sup>**
- **Průměrný průtok: 13,3 m<sup>3</sup>/s, 100-letý: 290 m<sup>3</sup>/s**
- **Rekreace (Pasohlávky), nový aquapark (2013)**
- **Lodní doprava – loď Pálava**

# Nové mlýny II (střední nádrž)

- střední - věstonická nádrž
- **Rok dokončení: 1980**
- **Typ hráze: sypaná/homogenní**
- **Výška / délka hráze: 6 / 2484 m**
- **Plocha nádrže: 531 ha**
- **Celkový objem nádrže: 12,2 mil. m<sup>3</sup>**
- **Průměrný průtok: 13,3 m<sup>3</sup>/s, 100-letý: 290 m<sup>3</sup>/s**
- Ústí Svatky a Jihlavy
- PR Věstonická nádrž, Ptačí oblast (NATURA 2000)
- ostrov - kostel sv. Linharta
- Archeologické lokality Velké Moravy (Na Pískách)

# Nové mlýny III (dolní nádrž)

- dolní – novomlýnská nádrž
- **Rok dokončení: 1988**
- **Typ hráze: sypaná, zemní**
- **Výška / délka hráze: 10 / 4658 m**
- **Plocha nádrže: 1668 ha**
- **Celkový objem nádrže: 87,750 mil. m<sup>3</sup>**
- **Průměrný průtok: 41,06 m<sup>3</sup>/s, 100-letý: 940 m<sup>3</sup>/s**
- **Transformovaný 100-letý: 785 m<sup>3</sup>/s**
- **Specifický účel: povodňování lužních lesů, nalepšení min. průtoku na 2,4 m<sup>3</sup> /s a energet. využití (Kaplanova turbína – 2,3 MW)**

# Vodní nádrž Nové mlýny - povodně

## SPA (stupně povodňové aktivity)

1. **SPA – 100 m<sup>3</sup>/s, 417 cm**
2. **SPA – 200 m<sup>3</sup>/s, 507 cm**
3. **SPA – 350 m<sup>3</sup>/s, 604 cm**

## Historické povodně

### (3 nejvyšší zaznamenané po dobu pozorování)

- 20.7.1997 – 340 m<sup>3</sup>/s, 625 cm - srážky
- 15.8.2002 – 312 m<sup>3</sup>/s, 612 cm - srážky
- 1.4.2006 – 657 m<sup>3</sup>/s ( téměř  $Q_{50} = 693$  m<sup>3</sup>/s), 712 cm – srážky + rychlé tání sněhové pokrývky









STŘEDNÍ NÁDRŽ VD NOVÉ MLÝNY

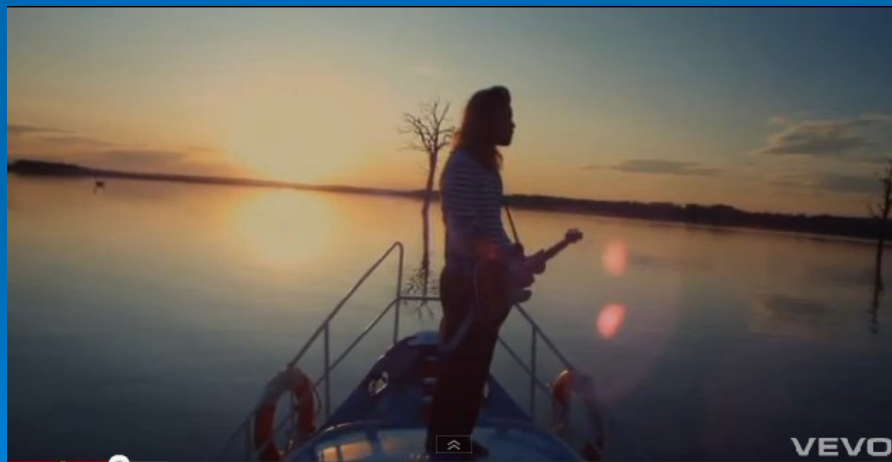


DOLNÍ NÁDRŽ VD NOVÉ MLÝNY

# Zdroje

- Prehrady.cz - <http://www.prehrady.cz/>
- Povodí Moravy - <http://www.pmo.cz/cz/stav/1031/>
- Povodí Vltavy – <http://www.pvl.cz/portal/sap/cz/index.htm>
- ČHMÚ - <http://portal.chmi.cz/>
- Geoportál INSPIRE - <http://geoportal.gov.cz/web/guest/uvod>
- <http://www.sumavanet.cz/povodne2002/>

# Děkuji vám za pozornost



**Krystof - cyRano**

<http://www.youtube.com/watch?v=gtz3AMPp7UM>