

Suchomasty
Šance
Štěchovice

Marek ŠTĚPÁN
B-AG APGI (GITU)
2. ročník
Hydrologie 2012

Suchomasty



Zdroj: www.geoportal.gov.cz

Suchomasty - geografie

- Suchomastský potok (1,5. km)
 - Zatopený vápencový lom
 - Rok dokončení 1960
 - Hráz sypaná, zemní
 - Výška hráze 16 m
-
- Hořovická pahorkatina

Suchomasty - hydrologie

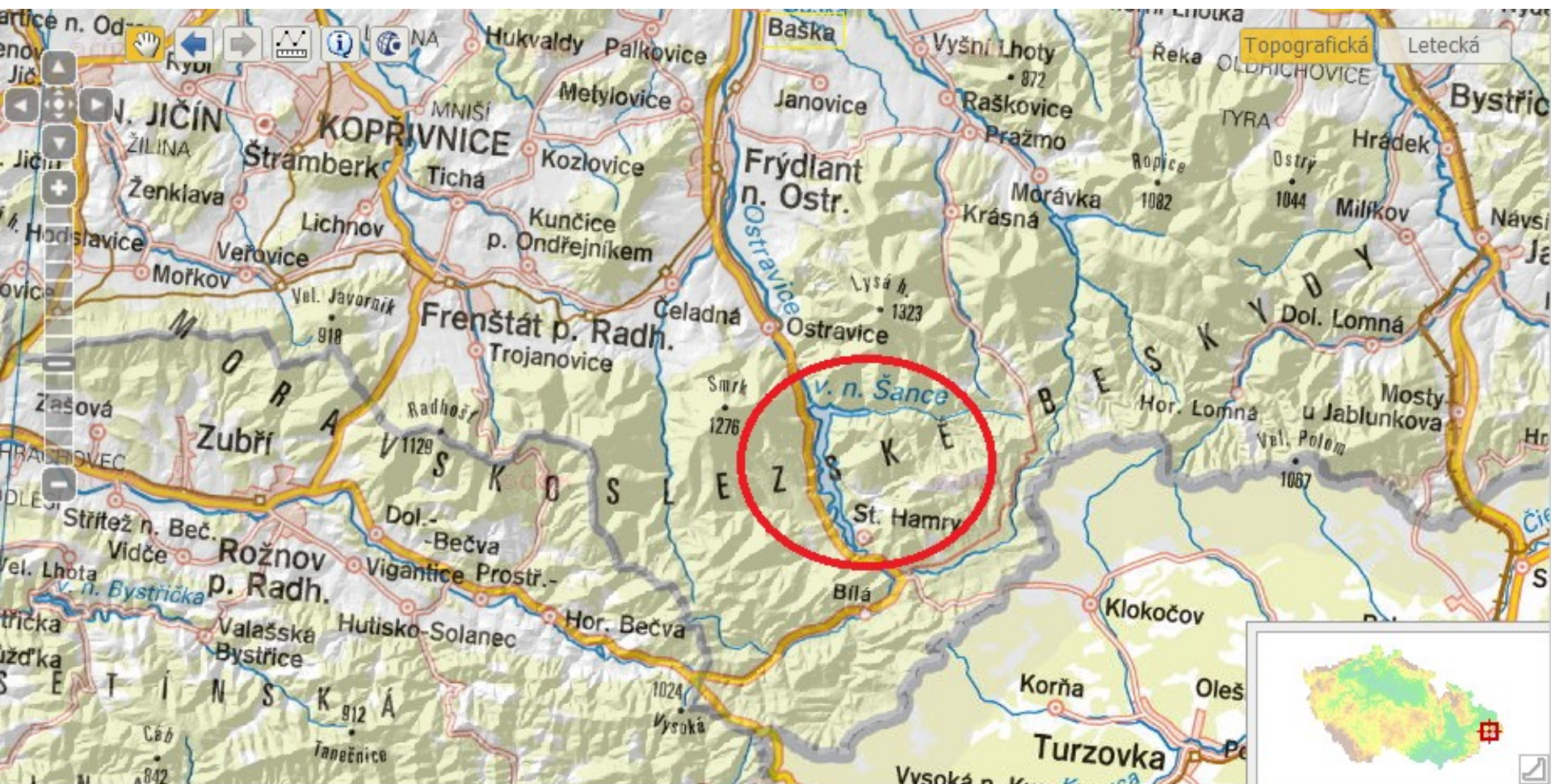
- Plocha povodí 29 km²
- Celkový objem nádrže 0,410 mil. m³
- Plocha při maximální hladině 5,767 ha
- 2002 ničivé povodně

Suchomasty - obrázek



Zdroj: <http://www.krasnecechy.cz/media/galerie/vodni-nadr-suchomasty/big/vodni-nadrz-suchomasty.jpg>

Šance



Zdroj: www.geoportal.gov.cz

Šance - geografie

- Ostravice (45,7. km)
 - Rok dokončení 1969
 - Hráz sypaná, kamenitá
 - Výška hráze 65 m
 - Délka hráze 342 m
-
- Pitná voda, ochrana před povodněmi, výroba el. energie, zásobení průmyslu vodou

Šance - hydrologie

- **Plocha povodí 146,4 km²**
- Průměrný průtok 3,23 m³/s
- Zaručený odtok 2,3 m³/s
- **Celkový objem nádrže 61,75 mil. m³**
 - Objem stálého nadržení 2,48 mil. m³
 - Zásobní objem nádrže 43,07 mil. m³
 - Ochranný objem 16,20 mil. m³
- **Plocha při maximální hladině 337,0 ha**

Šance N-leté průtoky

- 1-letý 55,00 m³/s
- 50-letý 263,00 m³/s
- 100-letý 313,00 m³/s
- Transformovaný 100-letý 70,00 m³/s

- Celková kapacita výpustí 113,7 m³/s
- Celková kapacita přelivů 118,0 m³/s

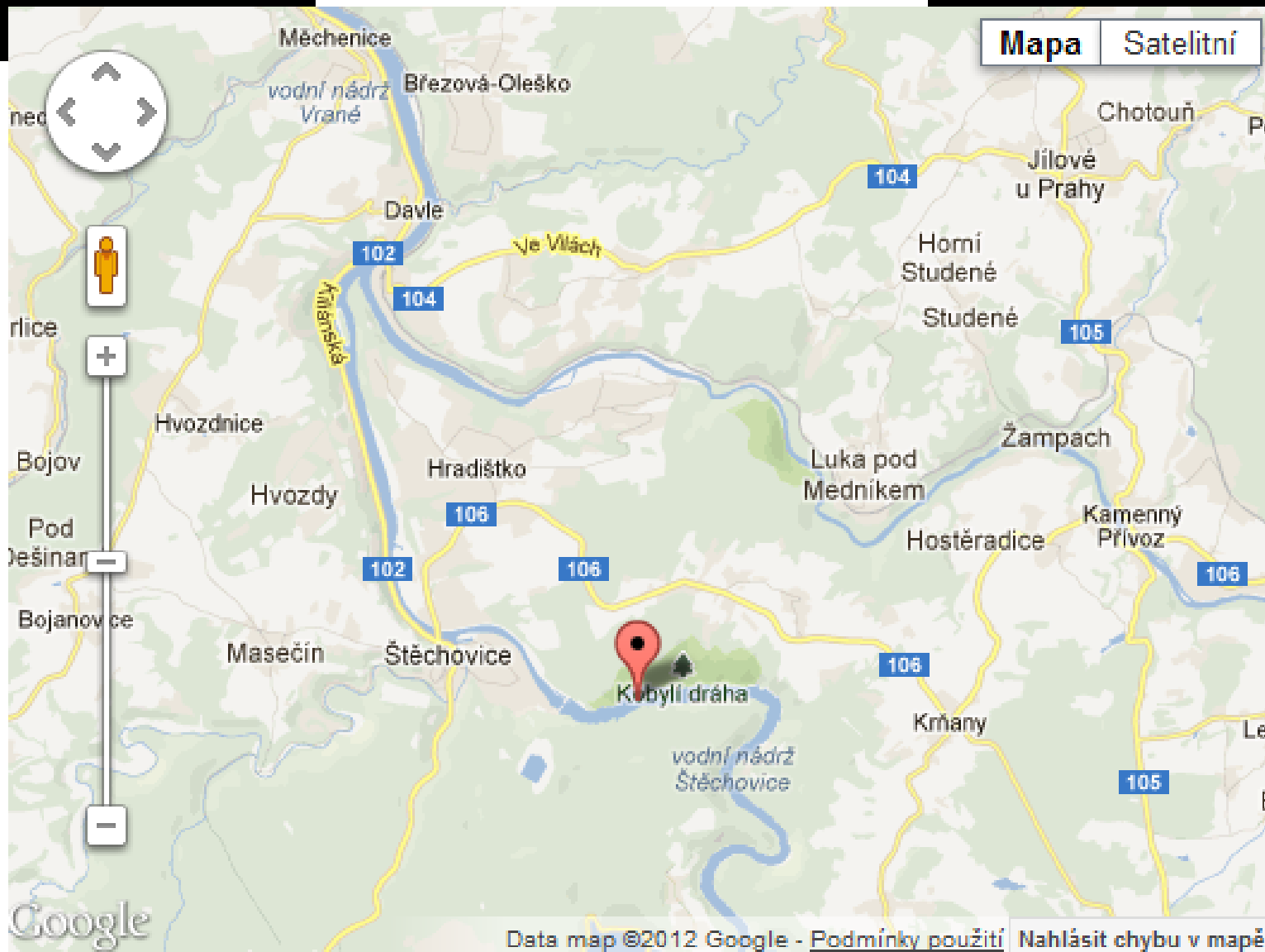
- Povodně 1997, 2002 a 2010

Šance - obrázek



Zdroj: http://upload.wikimedia.org/wikipedia/commons/8/84/Šance_panorama.jpg

Štěchovice



Zdroj: www.maps.google.com

Štěchovice - geografie

- Vltava (84,4. km)
- Dokončeno 1939
- Hráz tížná, betonová
- Výška hráze 31 m, délka hráze 124 m
- Protipovodňová ochrana, energetika

Štěchovice - hydrologie

- Plocha povodí 12977 km²
- Celkový objem nádrže 11,2 mil. m³
- Plocha při maximální hladině 75,208 ha
- Dimenzováno na povodeň z roku 1890 a navýšeno o 50%
 - Rok 2002

Štěchovice obrázky



Zdroje

- www.prehrady.cz
- www.geoportal.gov.cz
- www.maps.google.com