

Hydrologie- cvičení 8

Vodní stavy Loučné na stanici Dašice v roce 1952/1953

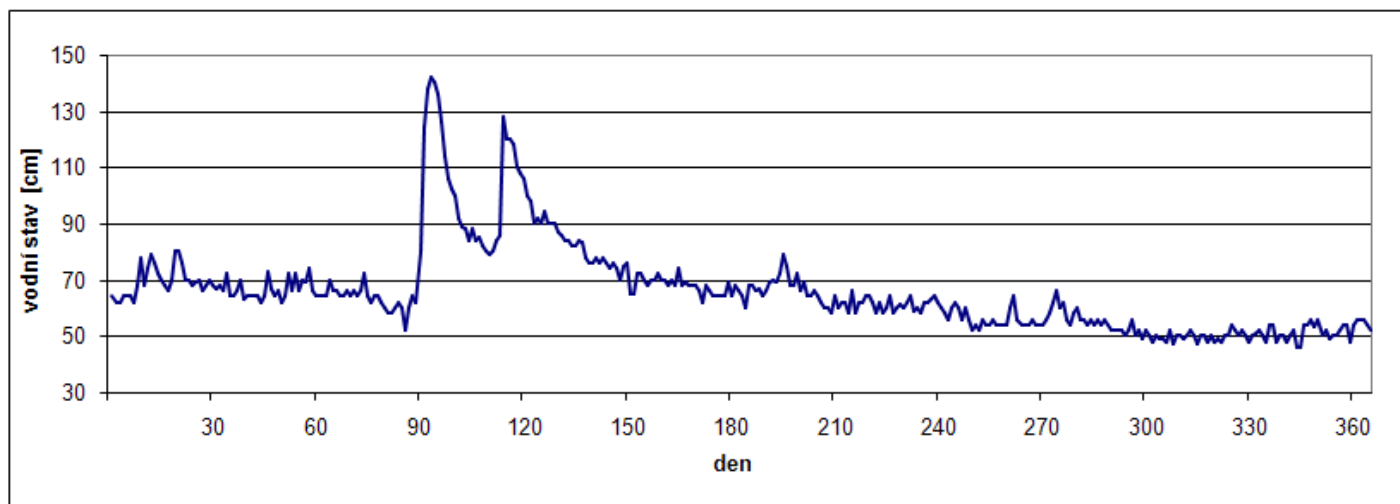
Zadání:

Ze zadaných údajů sestrojte chronologickou čáru vodních stavů a čáru překročení denních vodních stavů. Zjistěte hodnoty M – denních vodních stavů pro M=30, 90, 150, 210, 270, 330, 364 dní.

Vypracování:

Tab.1.: Hodnoty vodních stavů na toku Loučná na stanici Dašice v roce 1952/1953

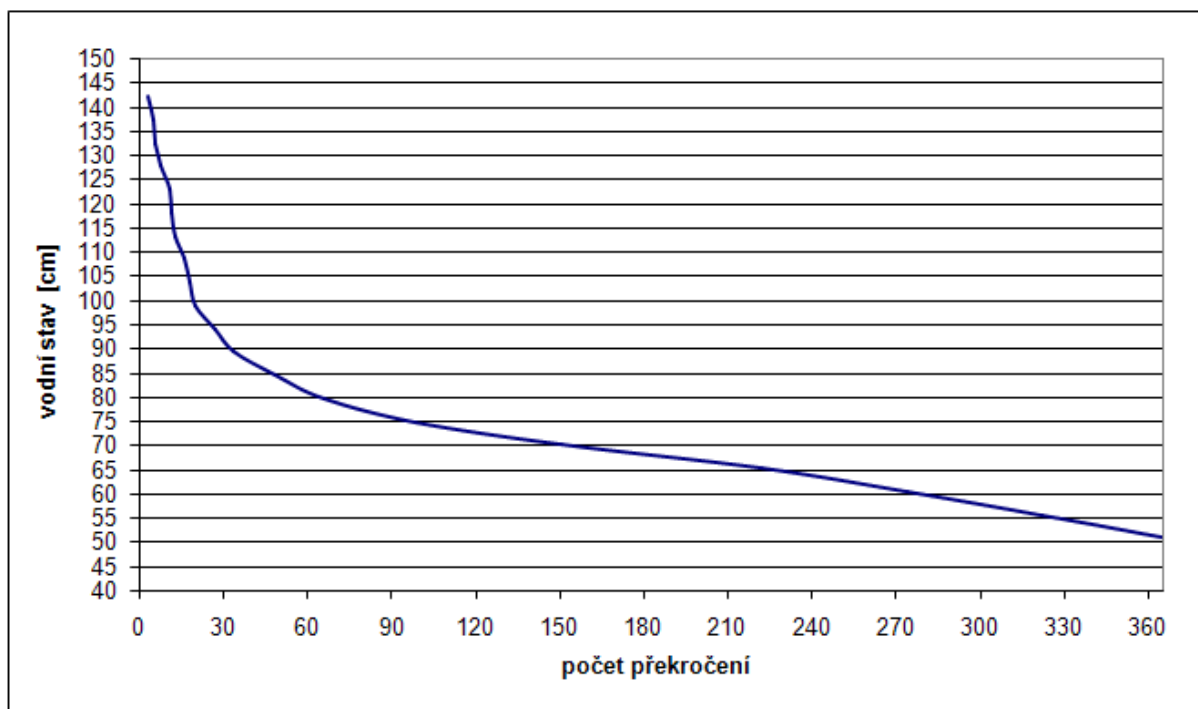
Den	XI	XII	I	II	III	IV	V	VI	VII	VIII	IX	X
1	64	67	64	142	100	65	66	62	56	66	49	48
2	62	68	64	140	98	72	64	58	60	60	48	54
3	62	66	70	136	90	72	60	66	62	62	52	54
4	64	72	66	126	92	70	68	58	60	56	47	48
5	64	64	66	114	90	68	68	62	56	54	50	50
6	64	64	64	106	94	70	66	62	60	58	50	50
7	62	66	64	102	90	70	67	64	56	60	49	48
8	68	70	66	100	90	72	64	64	52	56	50	50
9	78	63	64	92	90	70	66	62	54	56	52	52
10	68	64	66	89	87	70	69	58	52	54	50	46
11	74	64	64	88	86	68	70	62	56	56	47	46
12	79	64	66	84	84	70	69	58	54	54	50	54
13	76	64	72	88	84	68	72	60	54	56	50	54
14	72	62	64	84	82	74	79	64	56	54	48	56
15	70	64	62	85	82	68	75	58	54	56	50	53
16	68	73	64	82	84	69	68	60	54	54	48	56
17	66	67	64	80	83	68	68	61	54	52	49	50
18	70	64	62	79	78	68	72	60	54	52	48	52
19	80	66	60	80	76	68	66	62	60	52	50	49
20	80	62	58	84	76	66	69	64	64	52	50	50
21	76	64	58	86	78	62	64	59	56	50	54	50
22	70	72	60	128	76	68	64	60	54	52	52	52
23	70	66	62	120	78	66	66	58	54	56	50	54
24	68	72	60	120	76	64	64	62	54	50	52	54
25	69	66	52	118	74	64	62	62	56	52	50	48
26	70	70	60	110	76	64	60	63	54	49	48	54
27	66	69	64	108	74	64	60	64	54	52	50	56
28	68	74	62	106	70	69	58	62	54	50	51	56
29	70	66	80		75	64	64	60	56	48	52	56
30	68	64	124		76	68	60	58	58	50	50	54
31		64	138		65		62		62	49		52



Obr.1.: Chronologická čára denních vodních stavů na toku Loučná na stanici Dašice v roce 1952/1953

Tab.2.: Početnost výskytu vodních stavů na toku Loučná na stanici Dašice v roce 1952/1953

č. intervalu	rozmezí intervalu	počet vodních stavů	kum. četnost
1	142,0 - 137,2	3	3
2	137,2 - 132,4	2	5
3	132,4 - 127,6	1	6
4	127,6 - 122,8	2	8
5	122,8 - 118,0	3	11
6	118,0 - 113,2	1	12
7	113,2 - 108,4	1	13
8	108,4 - 103,6	3	16
9	103,6 - 98,8	2	18
10	98,8 - 94,0	2	20
11	94,0 - 89,2	7	27
12	89,2 - 84,4	7	34
13	84,4 - 79,6	15	49
14	79,6 - 74,8	17	66
15	74,8 - 70,0	33	99
16	70,0 - 65,2	52	151
17	65,2 - 60,4	71	222
18	60,4 - 55,6	52	274
19	55,6 - 50,8	48	322
20	50,8 - 46	43	365



Obr.2.: Čára překročení denních vodních stavů na toku Loučná na stanici Dašice v roce 1952/1953

Tab.3.: Hodnoty M – denních vodních stavů na toku Loučná na stanici Dašice v roce 1952/1953

M	Vodní stav [cm]
30	90
90	75
150	70
210	67
270	61
330	55
364	51

Závěr:

Z Chronologické čáry můžeme vidět, že na řece Loučné na stanici Dašice nastalo ve sledovaném období jedno hlaví a jedno podružné maximum. Tato maxima následovala poměrně rychle za sebou. Hlaví maximum nastalo na přelomu měsíce ledna a února, vůbec nejvyšší vodní stav ve sledovaném období byl zaznamenán 1. února, bylo to 142cm. Druhé velmi vodnaté období bylo zaznamenáno na konci měsíce února. Tyto velmi vysoké vodní stavy mohou pravděpodobně souviset s výrazným táním sněhu.