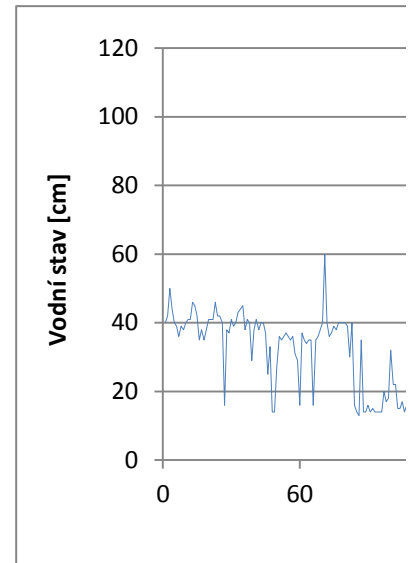


den	1953		1954					
	XI	XII	I	II	III	IV	V	
1		40	39	35	14	25	32	39
2		42	40	34	14	21	34	42
3		50	43	35	14	48	35	38
4		44	44	35	14	48	39	46
5		40	45	16	20	36	43	45
6		39	38	35	17	47	45	46
7		36	41	36	18	32	42	44
8		39	40	38	32	34	43	46
9		38	29	40	22	35	32	45
10		40	38	60	22	34	38	42
11		41	41	40	15	34	26	40
12		41	38	36	15	40	37	38
13		46	40	37	17	45	35	36
14		45	40	39	14	47	36	36
15		42	37	38	16	43	38	35
16		35	25	40	14	44	37	30
17		38	33	40	14	44	42	38
18		35	14	40	14	42	42	30
19		38	14	40	18	43	37	34
20		41	27	39	14	45	38	48
21		41	36	30	14	45	41	40
22		41	35	40	16	39	55	36
23		46	36	16	15	38	65	36
24		42	37	14	16	37	22	32
25		42	36	13	30	33	45	30
26		40	35	35	30	34	43	34
27		16	36	14	29	38	38	32
28		38	31	14	48	41	43	34
29		37	29	16		40	43	31
30		41	16	14		36	38	24
31			37	15		35		34
průměr		40	35	31	19	39	39	37
1/s/km2		3.04	2.68	2.57	1.1	2.47	3.25	2.73
mil m3		6.667	6.052	5.811	2.256	5.6	7.117	6.192
1931-50 m		5.86	4.59	5.86	8.55	11.6	8.57	5.4

ČÍSLO STAN 54
vodní tok chrudimka
vodočet Pardubice - Nemošice
plocha pov 844,1km2
staničení 4,75 km
nadmořská 218,60 m

VI	VII	VIII	IX	X	
30	12	40	34	17	
38	60	42	33	37	
32	68	36	34	42	
33	65	43	18	42	
33	54	42	37	35	
32	52	42	10	36	
30	50	37	30	40	
30	57	36	16	46	
24	110	36	33	48	
19	90	32	32	38	
24	78	32	34	40	
20	72	32	13	37	
15	70	28	33	38	
29	65	29	33	36	
32	63	29	10	28	
19	63	28	33	36	
29	46	27	32	38	
30	52	36	22	36	
30	50	33	20	26	
28	48	33	27	36	
18	44	20	12	36	
14	42	32	18	22	
14	40	32	34	28	
12	40	33	36	34	
10	37	28	34	38	
8	34	19	34	36	
10	36	25	35	38	
25	36	38	34	38	
28	39	34	34	32	
12	40	30	35	38	
	44	38		38	
					15
					16
24	53	33	28	36	17
1.36	7.69	1.94	1.41	2.84	18
2.988	17.386	4.404	3.079	6.435	19
3.82	2.94	3.55	3.81	3.1	20
					21
					22
					23
					24
					25
					26
					27
					28
					29
					30
					31



den

- 1
- 2
- 3
- 4
- 5
- 6
- 7
- 8
- 9
- 10
- 11
- 12
- 13
- 14
- 15
- 16
- 17
- 18
- 19
- 20
- 21
- 22
- 23
- 24
- 25
- 26
- 27
- 28
- 29
- 30
- 31

32
33
34
35
36
37
38
39
40
41
42
43
44
45
46
47
48
49
50
51
52
53
54
55
56
57
58
59
60
61
62
63
64
65
66
67
68
69
70
71
72
73
74
75
76
77
78
79
80
81

82
83
84
85
86
87
88
89
90
91
92
93
94
95
96
97
98
99
100
101
102
103
104
105
106
107
108
109
110
111
112
113
114
115
116
117
118
119
120
121
122
123
124
125
126
127
128
129
130
131

132
133
134
135
136
137
138
139
140
141
142
143
144
145
146
147
148
149
150
151
152
153
154
155
156
157
158
159
160
161
162
163
164
165
166
167
168
169
170
171
172
173
174
175
176
177
178
179
180
181

182
183
184
185
186
187
188
189
190
191
192
193
194
195
196
197
198
199
200
201
202
203
204
205
206
207
208
209
210
211
212
213
214
215
216
217
218
219
220
221
222
223
224
225
226
227
228
229
230
231

232
233
234
235
236
237
238
239
240
241
242
243
244
245
246
247
248
249
250
251
252
253
254
255
256
257
258
259
260
261
262
263
264
265
266
267
268
269
270
271
272
273
274
275
276
277
278
279
280
281

282
283
284
285
286
287
288
289
290
291
292
293
294
295
296
297
298
299
300
301
302
303
304
305
306
307
308
309
310
311
312
313
314
315
316
317
318
319
320
321
322
323
324
325
326
327
328
329
330
331

332

333

334

335

336

337

338

339

340

341

342

343

344

345

346

347

348

349

350

351

352

353

354

355

356

357

358

359

360

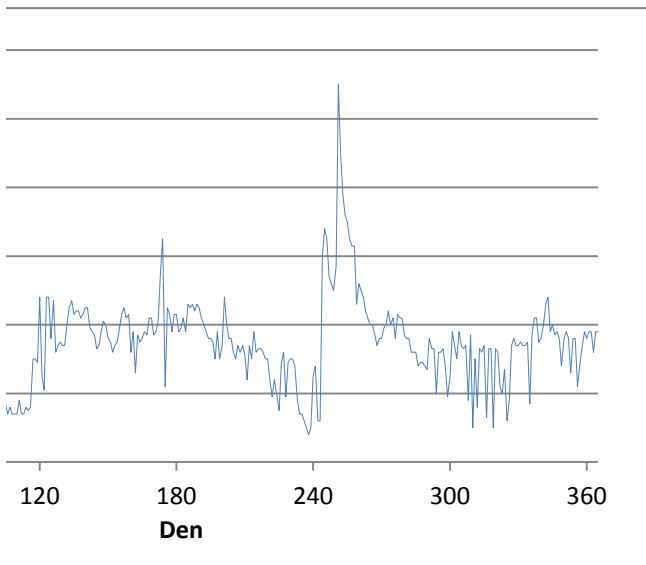
361

362

363

364

365



- 40
- 42
- 50
- 44
- 40
- 39
- 36
- 39
- 38
- 40
- 41
- 41
- 46
- 45
- 42
- 35
- 38
- 35
- 38
- 41
- 41
- 41
- 46
- 42
- 42
- 40
- 16
- 38
- 37
- 41
- 39

40
43
44
45
38
41
40
29
38
41
38
40
40
37
25
33
14
14
27
36
35
36
37
36
35
36
31
29
16
37
35
34
35
35
16
35
36
38
40
60
40
36
37
39
38
40
40
40
40
39

30
40
16
14
13
35
14
14
16
14
15
14
14
14
14
20
17
18
32
22
22
15
15
17
14
16
14
14
14
18
14
14
16
15
16
30
30
29
48
25
21
48
48
36
47
32
34
35
34
34

40
45
47
43
44
44
42
43
45
45
39
38
37
33
34
38
41
40
36
35
32
34
35
39
43
45
42
43
32
38
26
37
35
36
38
37
42
42
37
38
41
55
65
22
45
43
38
43
43
38

39
42
38
46
45
46
44
46
45
42
40
38
36
36
35
30
38
30
34
48
40
36
36
32
30
34
32
34
31
24
34
30
38
32
33
33
32
30
30
24
19
24
20
15
29
32
19
29
30
30

28
18
14
14
12
10
8
10
25
28
12
12
60
68
65
54
52
50
57
110
90
78
72
70
65
63
63
46
52
50
48
44
42
40
40
37
34
36
36
39
40
44
40
42
36
43
42
42
37
36

36
32
32
32
28
29
29
28
27
36
33
33
20
32
32
33
28
19
25
38
34
30
38
34
33
34
18
37
10
30
16
33
32
34
13
33
33
10
33
32
22
20
27
12
18
34
36
34
34
35

34

34

35

17

37

42

42

35

36

40

46

48

38

40

37

38

36

28

36

38

36

26

36

36

22

28

34

38

36

38

38

32

38

38

den	XI	XII	I	II	III	IV	V	VI
251		110		max		110		5.1
252		90		min		8		
253		78		rozdělení				počet vodn kumulativní četnost
254		72		1 110,0-104,9		110	1	1
255		70		2 104,9-99,8		104.9	0	1
245		68		3 99,8-94,7		99.8	0	1
174		65		4 94,7-89,6		94.7	1	2
246		65		5 89,6-84,5		89.6	0	2
256		65		6 84,5-79,4		84.5	0	2
257		63		7 79,4-74,3		79.4	1	3
258		63		8 74,3-69,2		74.3	2	5
71		60		9 69,2-64,1		69.2	4	9
244		60		10 64,1-59,0		64.1	4	13
250		57		11 59,0-53,9		59	3	16
173		55		12 53,9-48,8		53.9	5	21
247		54		13 48,8-43,7		48.8	31	52
248		52		14 43,7-38,6		43.7	69	121
260		52		15 38,6-33,5		38.6	110	231
3		50		16 33,5-28,4		33.5	51	282
249		50		17 28,4-23,3		28.4	19	301
261		50		18 23,3-18,2		23.3	13	314
120		48		19 18,2-13,1		18.2	40	354
123		48		20 13,1-8,0		13.1	11	365
124		48					365	
201		48		M-denní vodní stavy				
262		48		M		vodní stav [cm]		
343		48			30	52		
126		47			90	46		
134		47			150	42		
13		46			210	40		
23		46			270	35		
185		46			330	21		
187		46			364	13		
189		46						
259		46						
342		46						
14		45						
35		45						
133		45						
140		45						
141		45						
157		45						
176		45						
186		45						
190		45						
4		44						
34		44						
136		44						
137		44						

188	44
263	44
273	44
33	43
135	43
139	43
156	43
159	43
177	43
179	43
180	43
277	43
2	42
15	42
24	42
25	42
138	42
158	42
168	42
169	42
183	42
191	42
264	42
275	42
278	42
279	42
337	42
338	42
11	41
12	41
20	41
21	41
22	41
30	41
37	41
41	41
148	41
172	41
1	40
5	40
10	40
26	40
32	40
38	40
43	40
44	40
70	40
72	40
77	40
78	40

79	40
80	40
83	40
132	40
149	40
192	40
202	40
265	40
266	40
272	40
274	40
341	40
345	40
6	39
8	39
31	39
75	39
81	39
142	39
155	39
182	39
271	39
9	38
17	38
19	38
28	38
36	38
40	38
42	38
69	38
76	38
143	38
147	38
161	38
166	38
171	38
178	38
181	38
184	38
193	38
198	38
214	38
301	38
304	38
344	38
347	38
351	38
359	38
361	38
362	38

364	38
365	38
29	37
45	37
54	37
61	37
74	37
144	37
163	37
167	37
170	37
267	37
280	37
309	37
336	37
346	37
7	36
51	36
53	36
55	36
57	36
68	36
73	36
125	36
150	36
165	36
194	36
195	36
203	36
204	36
269	36
270	36
276	36
281	36
282	36
291	36
328	36
340	36
348	36
350	36
352	36
354	36
355	36
360	36
16	35
18	35
52	35
56	35
62	35
64	35

65	35
67	35
87	35
129	35
151	35
154	35
164	35
196	35
331	35
334	35
339	35
63	34
128	34
130	34
131	34
146	34
153	34
200	34
207	34
209	34
212	34
268	34
302	34
305	34
307	34
315	34
327	34
329	34
330	34
332	34
333	34
358	34
47	33
145	33
216	33
217	33
292	33
293	33
297	33
306	33
313	33
317	33
318	33
320	33
100	32
127	32
152	32
160	32
205	32
208	32

215	32
218	32
227	32
283	32
284	32
285	32
295	32
296	32
314	32
321	32
363	32
58	31
210	31
82	30
117	30
118	30
197	30
199	30
206	30
213	30
219	30
220	30
230	30
231	30
303	30
311	30
39	29
59	29
119	29
226	29
229	29
287	29
288	29
232	28
241	28
286	28
289	28
298	28
349	28
357	28
50	27
290	27
324	27
162	26
353	26
46	25
121	25
240	25
300	25
211	24

221	24
223	24
101	22
102	22
175	22
322	22
356	22
122	21
97	20
224	20
294	20
323	20
222	19
228	19
299	19
99	18
111	18
233	18
308	18
326	18
98	17
105	17
335	17
27	16
60	16
66	16
84	16
90	16
107	16
114	16
116	16
312	16
92	15
103	15
104	15
115	15
225	15
48	14
49	14
85	14
88	14
89	14
91	14
93	14
94	14
95	14
96	14
106	14
108	14
109	14

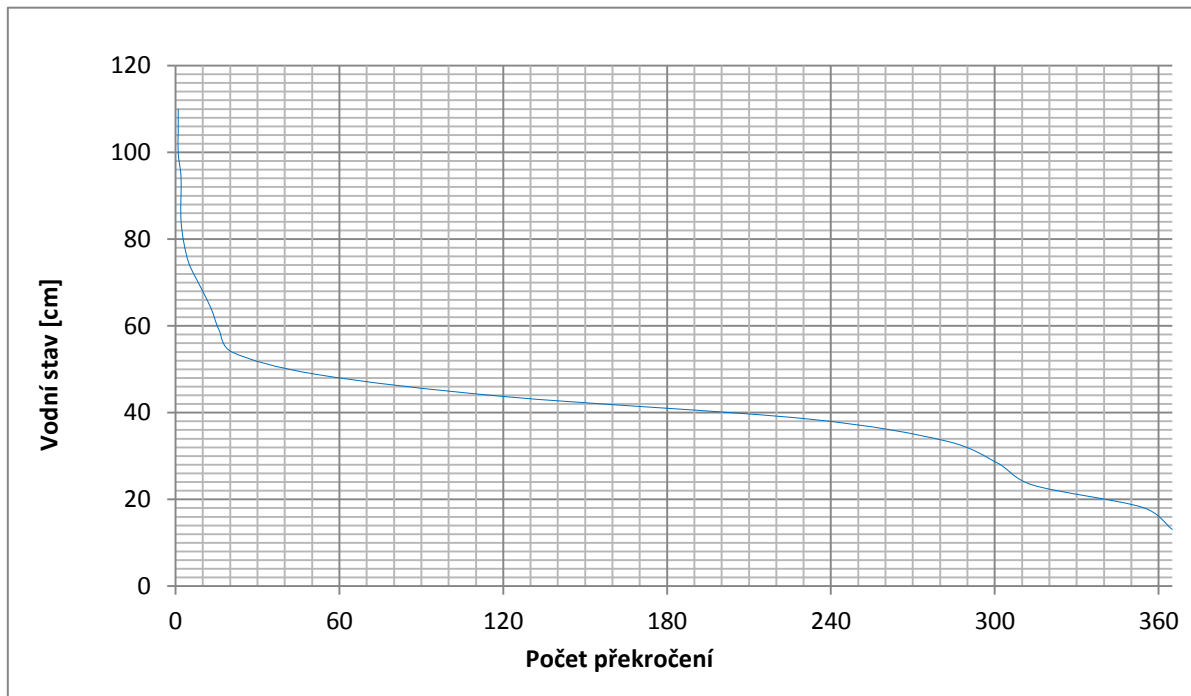
110	14
112	14
113	14
234	14
235	14
86	13
316	13
236	12
242	12
243	12
325	12
237	10
239	10
310	10
319	10
238	8

VII

VIII

IX

X



[