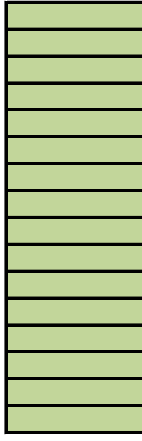
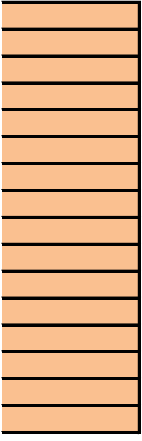
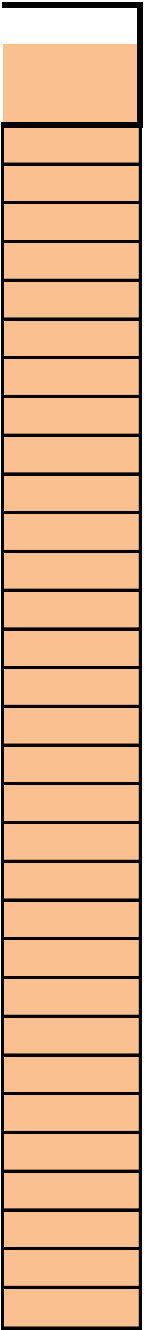


den	1951			1952				
	XI cm	XII cm	I cm	II cm	III cm	IV cm	V cm	
1	37	49	51	52	70	112	73	
2	37	59	51	53	66	164	78	
3	40	55	49	54	67	144	75	
4	50	54	51	52	66	132	70	
5	48	52	47	55	65	136	64	
6	48	51	51	50	70	134	63	
7	42	55	47	51	64	140	68	
8	42	53	49	52	55	174	66	
9	45	50	49	53	57	203	82	
10	41	52	48	50	55	230	77	
11	45	53	47	59	61	223	75	
12	43	51	48	56	63	207	80	
13	43	46	54	57	64	190	80	
14	45	54	51	54	61	173	75	
15	45	50	48	53	57	154	70	
16	46	52	54	106	55	148	69	
17	43	47	54	116	63	145	70	
18	47	48	57	120	64	134	72	
19	44	43	55	122	64	120	72	
20	42	43	53	121	67	111	64	
21	44	46	47	117	72	106	65	
22	43	44	52	112	68	104	64	
23	45	38	53	89	67	96	58	
24	50	46	52	67	70	95	57	
25	50	42	53	65	75	91	72	
26	49	44	55	66	100	86	74	
27	50	45	52	67	92	85	67	
28	51	45	51	68	85	82	70	
29	46	44	51	64	87	81	68	
30	47	45	53		81	82	63	
31		47	54		75		68	

měsíc den	XI	XII	I	II	III	IV	V	VI	VII	VIII	IX	X
1	37	49	51	52	70	112	73	52	46	35	25	62
2	37	59	51	53	66	164	78	66	44	32	27	56
3	40	55	49	54	67	144	75	63	38	34	34	60
4	50	54	51	52	66	132	70	61	40	34	33	75
5	48	52	47	55	65	136	64	61	41	34	32	63
6	48	51	51	50	70	134	63	59	39	39	25	62
7	42	55	47	51	64	140	68	54	41	33	37	68
8	42	53	49	52	55	174	66	55	37	32	54	70
9	45	50	49	53	57	203	82	53	37	32	45	68
10	41	52	48	50	55	230	77	51	36	37	76	65
11	45	53	47	59	61	223	75	58	35	33	84	65
12	43	51	48	56	63	207	80	56	35	35	63	62
13	43	46	54	57	64	190	80	58	37	35	63	58
14	45	54	51	54	61	173	75	52	41	32	71	57
15	45	50	48	53	57	154	70	52	36	28	65	58

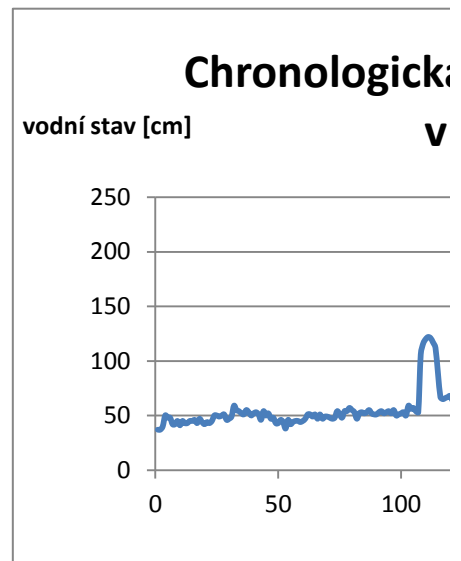
16	46	52	54	106	55	148	69	63	36	30	56	55
17	43	47	54	116	63	145	70	63	37	29	56	53
18	47	48	57	120	64	134	72	63	35	30	56	50
19	44	43	55	122	64	120	72	61	37	31	55	50
20	42	43	53	121	67	111	64	65	38	35	57	50
21	44	46	47	117	72	106	65	58	37	35	56	46
22	43	44	52	112	68	104	64	57	36	36	47	50
23	45	38	53	89	67	96	58	56	36	33	47	49
24	50	46	52	67	70	95	57	50	39	32	48	54
25	50	42	53	65	75	91	72	46	31	29	56	55
26	49	44	55	66	100	86	74	51	33	34	53	50
27	50	45	52	67	92	85	67	63	34	30	58	54
28	51	45	51	68	85	82	70	53	34	30	45	68
29	46	44	51	64	87	81	68	52	34	25	46	56
30	47	45	53		81	82	63	50	35	26	53	45
31		47	54		75		68		36	27		60





den

1	37
2	37
3	40
4	50
5	48
6	48
7	42
8	42
9	45
10	41
11	45
12	43
13	43
14	45
15	45
16	46
17	43
18	47
19	44
20	42
21	44
22	43
23	45
24	50
25	50
26	49
27	50
28	51
29	46
30	47
31	49
32	59
33	55
34	54
35	52
36	51
37	55
38	53
39	50
40	52
41	53
42	51
43	46
44	54
45	50
46	52
47	47
48	48



49	43
50	43
51	46
52	44
53	38
54	46
55	42
56	44
57	45
58	45
59	44
60	45
61	47
62	51
63	51
64	49
65	51
66	47
67	51
68	47
69	49
70	49
71	48
72	47
73	48
74	54
75	51
76	48
77	54
78	54
79	57
80	55
81	53
82	47
83	52
84	53
85	52
86	53
87	55
88	52
89	51
90	51
91	53
92	54
93	52
94	53
95	54
96	52
97	55
98	50

99	51
100	52
101	53
102	50
103	59
104	56
105	57
106	54
107	53
108	106
109	116
110	120
111	122
112	121
113	117
114	112
115	89
116	67
117	65
118	66
119	67
120	68
121	64
122	70
123	66
124	67
125	66
126	65
127	70
128	64
129	55
130	57
131	55
132	61
133	63
134	64
135	61
136	57
137	55
138	63
139	64
140	64
141	67
142	72
143	68
144	67
145	70
146	75
147	100
148	92

149	85
150	87
151	81
152	75
153	112
154	164
155	144
156	132
157	136
158	134
159	140
160	174
161	203
162	230
163	223
164	207
165	190
166	173
167	154
168	148
169	145
170	134
171	120
172	111
173	106
174	104
175	96
176	95
177	91
178	86
179	85
180	82
181	81
182	82
183	73
184	78
185	75
186	70
187	64
188	63
189	68
190	66
191	82
192	77
193	75
194	80
195	80
196	75
197	70
198	69

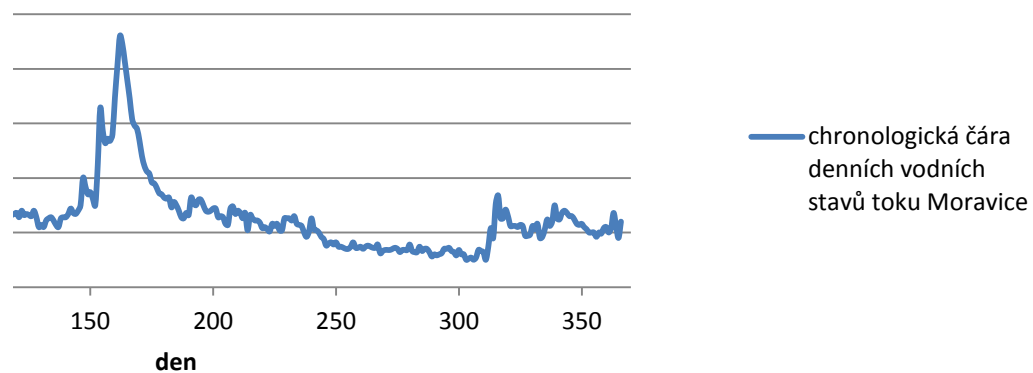
199	70
200	72
201	72
202	64
203	65
204	64
205	58
206	57
207	72
208	74
209	67
210	70
211	68
212	63
213	68
214	52
215	66
216	63
217	61
218	61
219	59
220	54
221	55
222	53
223	51
224	58
225	56
226	58
227	52
228	52
229	63
230	63
231	63
232	61
233	65
234	58
235	57
236	56
237	50
238	46
239	51
240	63
241	53
242	52
243	50
244	46
245	44
246	38
247	40
248	41

249	39
250	41
251	37
252	37
253	36
254	35
255	35
256	37
257	41
258	36
259	36
260	37
261	35
262	37
263	38
264	37
265	36
266	36
267	39
268	31
269	33
270	34
271	34
272	34
273	35
274	36
275	35
276	32
277	34
278	34
279	34
280	39
281	33
282	32
283	32
284	37
285	33
286	35
287	35
288	32
289	28
290	30
291	29
292	30
293	31
294	35
295	35
296	36
297	33
298	32

299	29
300	34
301	30
302	30
303	25
304	26
305	27
306	25
307	27
308	34
309	33
310	32
311	25
312	37
313	54
314	45
315	76
316	84
317	63
318	63
319	71
320	65
321	56
322	56
323	56
324	55
325	57
326	56
327	47
328	47
329	48
330	56
331	53
332	58
333	45
334	46
335	53
336	62
337	56
338	60
339	75
340	63
341	62
342	68
343	70
344	68
345	65
346	65
347	62
348	58

349	57
350	58
351	55
352	53
353	50
354	50
355	50
356	46
357	50
358	49
359	54
360	55
361	50
362	54
363	68
364	56
365	45
366	60

Čára denních vodních stavů toku Moravice hydrologickém roce 1951/1952



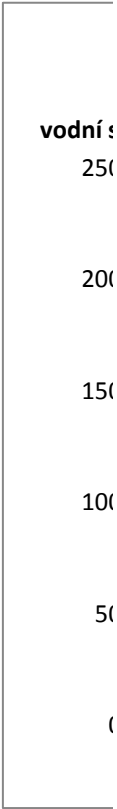
průměr
60.33607

p	vodní stav	číslo intervalu	
1	0.191048	230	1
2	0.463974	223	1
3	0.7369	207	2
4	1.009825	203	2
5	1.282751	190	3
6	1.555677	174	4
7	1.828603	173	4
8	2.101528	164	5
9	2.374454	154	6
10	2.64738	148	6
11	2.920306	145	6
12	3.193231	144	6
13	3.466157	140	7
14	3.739083	136	7
15	4.012009	134	7
16	4.284934	134	7
17	4.55786	132	7
18	4.830786	122	8
19	5.103712	121	8
20	5.376638	120	8
21	5.649563	120	8
22	5.922489	117	8
23	6.195415	116	8
24	6.468341	112	8
25	6.741266	112	8
26	7.014192	111	8
27	7.287118	106	9
28	7.560044	106	9
29	7.832969	104	9
30	8.105895	100	9
31	8.378821	96	9
32	8.651747	95	10
33	8.924672	92	10
34	9.197598	91	10
35	9.470524	89	10
36	9.74345	87	10
37	10.01638	86	10
38	10.2893	85	10
39	10.56223	85	10
40	10.83515	84	10

41	11.10808	82	10
42	11.381	82	10
43	11.65393	82	10
44	11.92686	81	10
45	12.19978	81	10
46	12.47271	80	11
47	12.74563	80	11
48	13.01856	78	11
49	13.29148	77	11

52	14.11026	75	12
53	14.38319	75	12
54	14.65611	75	12
55	14.92904	75	12
56	15.20197	75	12
57	15.47489	74	12
58	15.74782	73	12
59	16.02074	72	12
60	16.29367	72	12
61	16.56659	72	12
62	16.83952	72	12
63	17.11245	71	12
64	17.38537	70	12
65	17.6583	70	12
66	17.93122	70	12
67	18.20415	70	12
68	18.47707	70	12
69	18.75	70	12
70	19.02293	70	12
71	19.29585	70	12
72	19.56878	69	13
73	19.8417	68	13
74	20.11463	68	13
75	20.38755	68	13

76	20.66048	68	13
77	20.93341	68	13
78	21.20633	68	13
79	21.47926	68	13
80	21.75218	68	13
81	22.02511	67	13
82	22.29803	67	13
83	22.57096	67	13



84	22.84389	67	13
85	23.11681	67	13
86	23.38974	67	13
87	23.66266	66	13
88	23.93559	66	13
89	24.20852	66	13
90	24.48144	66	13
91	24.75437	66	13
92	25.02729	65	13
93	25.30022	65	13
94	25.57314	65	13
95	25.84607	65	13
96	26.119	65	13
97	26.39192	65	13
98	26.66485	65	13
99	26.93777	64	14
100	27.2107	64	14
101	27.48362	64	14
102	27.75655	64	14
103	28.02948	64	14
104	28.3024	64	14
105	28.57533	64	14
106	28.84825	64	14
107	29.12118	63	14
108	29.3941	63	14
109	29.66703	63	14
110	29.93996	63	14
111	30.21288	63	14
112	30.48581	63	14
113	30.75873	63	14
114	31.03166	63	14
115	31.30459	63	14
116	31.57751	63	14
117	31.85044	63	14
118	32.12336	63	14
119	32.39629	62	14
120	32.66921	62	14
121	32.94214	62	14
122	33.21507	61	14
123	33.48799	61	14
124	33.76092	61	14
125	34.03384	61	14
126	34.30677	61	14
127	34.57969	60	14
128	34.85262	60	14
129	35.12555	59	14
130	35.39847	59	14
131	35.6714	59	14
132	35.94432	58	15
133	36.21725	58	15

134	36.49017	58	15
135	36.7631	58	15
136	37.03603	58	15
137	37.30895	58	15
138	37.58188	58	15
139	37.8548	57	15
140	38.12773	57	15
141	38.40066	57	15
142	38.67358	57	15
143	38.94651	57	15
144	39.21943	57	15
145	39.49236	57	15
146	39.76528	57	15
147	40.03821	56	15
148	40.31114	56	15
149	40.58406	56	15
150	40.85699	56	15
151	41.12991	56	15
152	41.40284	56	15
153	41.67576	56	15
154	41.94869	56	15
155	42.22162	56	15
156	42.49454	56	15
157	42.76747	55	15
158	43.04039	55	15
159	43.31332	55	15
160	43.58624	55	15
161	43.85917	55	15
162	44.1321	55	15
163	44.40502	55	15
164	44.67795	55	15
165	44.95087	55	15
166	45.2238	55	15
167	45.49672	55	15
168	45.76965	55	15
169	46.04258	54	15
170	46.3155	54	15
171	46.58843	54	15
172	46.86135	54	15
173	47.13428	54	15
174	47.40721	54	15
175	47.68013	54	15
176	47.95306	54	15
177	48.22598	54	15
178	48.49891	54	15
179	48.77183	54	15
180	49.04476	54	15
181	49.31769	53	16
182	49.59061	53	16
183	49.86354	53	16

184	50.13646	53	16
185	50.40939	53	16
186	50.68231	53	16
187	50.95524	53	16
188	51.22817	53	16
189	51.50109	53	16
190	51.77402	53	16
191	52.04694	53	16
192	52.31987	53	16
193	52.59279	53	16
194	52.86572	53	16
195	53.13865	52	16
196	53.41157	52	16
197	53.6845	52	16
198	53.95742	52	16
199	54.23035	52	16
200	54.50328	52	16
201	54.7762	52	16
202	55.04913	52	16
203	55.32205	52	16
204	55.59498	52	16
205	55.8679	52	16
206	56.14083	52	16
207	56.41376	52	16
208	56.68668	51	16
209	56.95961	51	16
210	57.23253	51	16
211	57.50546	51	16
212	57.77838	51	16
213	58.05131	51	16
214	58.32424	51	16
215	58.59716	51	16
216	58.87009	51	16
217	59.14301	51	16
218	59.41594	51	16
219	59.68886	51	16
220	59.96179	51	16
221	60.23472	50	16
222	60.50764	50	16
223	60.78057	50	16
224	61.05349	50	16
225	61.32642	50	16
226	61.59934	50	16
227	61.87227	50	16
228	62.1452	50	16
229	62.41812	50	16
230	62.69105	50	16
231	62.96397	50	16
232	63.2369	50	16
233	63.50983	50	16

234	63.78275	50	16
235	64.05568	50	16
236	64.3286	49	16
237	64.60153	49	16
238	64.87445	49	16
239	65.14738	49	16
240	65.42031	49	16
241	65.69323	49	16
242	65.96616	48	16
243	66.23908	48	16
244	66.51201	48	16
245	66.78493	48	16
246	67.05786	48	16
247	67.33079	48	16
248	67.60371	48	16
249	67.87664	47	17
250	68.14956	47	17
251	68.42249	47	17
252	68.69541	47	17
253	68.96834	47	17
254	69.24127	47	17
255	69.51419	47	17
256	69.78712	47	17
257	70.06004	47	17
258	70.33297	47	17
259	70.6059	46	17
260	70.87882	46	17
261	71.15175	46	17
262	71.42467	46	17
263	71.6976	46	17
264	71.97052	46	17
265	72.24345	46	17
266	72.51638	46	17
267	72.7893	46	17
268	73.06223	45	17
269	73.33515	45	17
270	73.60808	45	17
271	73.881	45	17
272	74.15393	45	17
273	74.42686	45	17
274	74.69978	45	17
275	74.97271	45	17
276	75.24563	45	17
277	75.51856	45	17
278	75.79148	45	17
279	76.06441	44	17
280	76.33734	44	17
281	76.61026	44	17
282	76.88319	44	17
283	77.15611	44	17

284	77.42904	44	17
285	77.70197	43	17
286	77.97489	43	17
287	78.24782	43	17
288	78.52074	43	17
289	78.79367	43	17
290	79.06659	43	17
291	79.33952	42	18
292	79.61245	42	18
293	79.88537	42	18
294	80.1583	42	18
295	80.43122	41	18
296	80.70415	41	18
297	80.97707	41	18
298	81.25	41	18
299	81.52293	40	18
300	81.79585	40	18
301	82.06878	39	18
302	82.3417	39	18
303	82.61463	39	18
304	82.88755	38	18
305	83.16048	38	18
306	83.43341	38	18
307	83.70633	37	18
308	83.97926	37	18
309	84.25218	37	18
310	84.52511	37	18
311	84.79803	37	18
312	85.07096	37	18
313	85.34389	37	18
314	85.61681	37	18
315	85.88974	37	18
316	86.16266	37	18
317	86.43559	36	19
318	86.70852	36	19
319	86.98144	36	19
320	87.25437	36	19
321	87.52729	36	19
322	87.80022	36	19
323	88.07314	36	19
324	88.34607	35	19
325	88.619	35	19
326	88.89192	35	19
327	89.16485	35	19
328	89.43777	35	19
329	89.7107	35	19
330	89.98362	35	19
331	90.25655	35	19
332	90.52948	35	19
333	90.8024	34	19

334	91.07533	34	19
335	91.34825	34	19
336	91.62118	34	19
337	91.8941	34	19
338	92.16703	34	19
339	92.43996	34	19
340	92.71288	34	19
341	92.98581	33	19
342	93.25873	33	19
343	93.53166	33	19
344	93.80459	33	19
345	94.07751	33	19
346	94.35044	32	19
347	94.62336	32	19
348	94.89629	32	19
349	95.16921	32	19
350	95.44214	32	19
351	95.71507	32	19
352	95.98799	31	20
353	96.26092	31	20
354	96.53384	30	20
355	96.80677	30	20
356	97.07969	30	20
357	97.35262	30	20
358	97.62555	29	20
359	97.89847	29	20
360	98.1714	28	20
361	98.44432	27	20
362	98.71725	27	20
363	98.99017	26	20
364	99.2631	25	20
365	99.53603	25	20
366	99.80895	25	20

22083

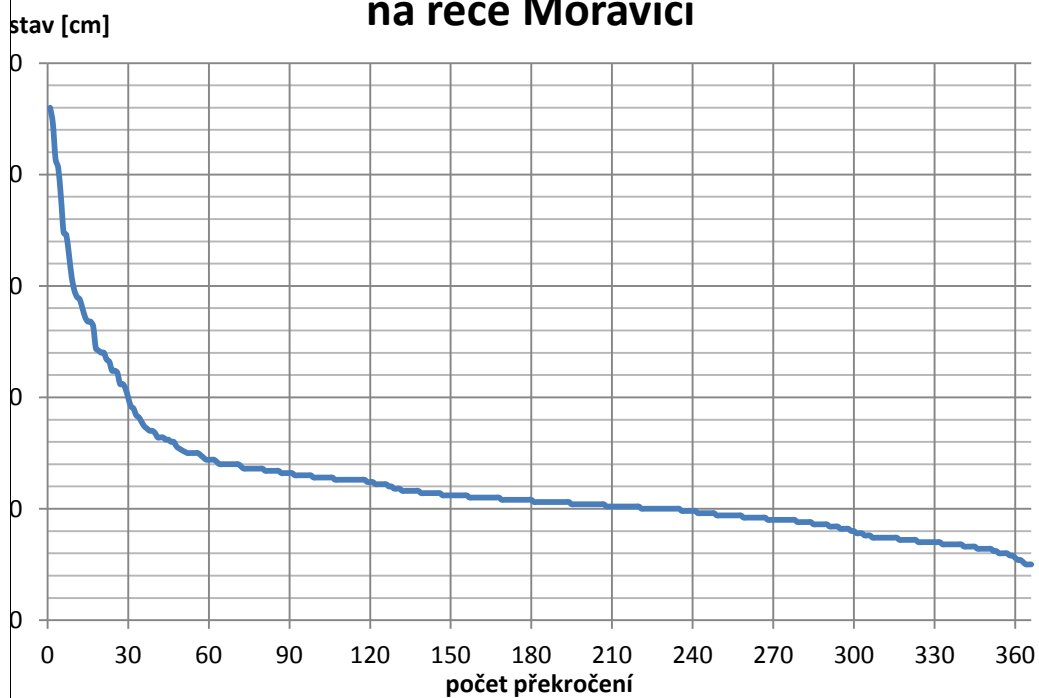
230	1	230	216
25	2	215	201
	3	200	186
	4	185	171
	5	170	156
	6	155	141
	7	140	126
	8	125	111
	9	110	96
	10	95	81
	11	80	75.5
	12	74	70
	13	69.9	64.5
	14	64.4	59
	15	58.9	53.5
	16	53.4	48
	17	47.9	42.5
	18	42.4	37
	19	36.9	31.5
	20	31.4	26

pořadové číslo intervalu
1
2
3
4
5
6
7
8
9
10
11
12
13
14
15
16
17
18
19
20

pořadové číslo intervalu	interval od - do	počet vodních stavů	kumulativní četnost vodních stavů
1		2	2
2		2	4
3		1	5
4		2	7
5		1	8
6		4	12
7		5	17
8		9	26
9		5	31
10		14	45
11		5	50
12		21	71
13		27	98
14		33	131
15		49	180
16		68	248
17		42	290
18		26	316

19		35	351
20		15	366
		366	

Čára překročení denních vodních stavů na řece Moravici



16	53,4 - 48	68	248
17	47,9 - 42,5	42	290
18	42,4 - 37	26	316
19	36,9 - 31,5	35	351
20	31,4 - 26	15	366

30
90
150
210
270
330
364
denní průtok

30
90
150
210
270
330

$$p = \frac{m - 0,3}{n + 0,4} \cdot 100 \%$$

45	49
40	44
35	39
30	34
25	29

interval	od - do	počet vodních stavů	kumulativní četnost vodních
230 - 216		2	2
215 - 201		2	4
200 - 186		1	5
185 - 171		2	7
170 - 156		1	8
155 - 141		4	12
140 - 126		5	17
125 - 111		9	26
110 - 96		5	31
95 - 81		14	45
80 - 75,5		5	50
75,4 - 70		21	71
69,9 - 64,5		27	98
64,4 - 59		33	131
58,9 - 53,5		49	180
53,4 - 48		68	248
47,9 - 42,5		42	290
42,4 - 37		26	316
36,9 - 31,5		35	351
31,4 - 26		15	366
		366	

m-denní vodní stav	cm
30	100
90	62
150	57
210	50
270	40
330	36
364	25