

# Regionální politika EU

Cvičení č. 6

# Vstupy států do ES (EU)

- ▶ Zakládající státy = Benelux, Německo, Itálie, Francie
- ▶ 70. roky = VB, Dánsko, Irsko
- ▶ 80. roky = Portugalsko, Španělsko, Řecko
- ▶ 90. roky = Švédsko, Finsko, Rakousko
- ▶ 2004 = ČR, SR, Slovinsko, EST, LOT, LIT, Maďarsko, Polsko, Malta, Kypr
- ▶ 2007 = Rumunsko, Bulharsko

# Cvičení kolonie – Etiopie

- ▶ není klasický příklad kolonie
- ▶ Etiopie byla vždy samostatným státem jako jediný v Africe (kromě Libérie, kterou USA koupily jako svobodné území pro otroky).
- ▶ Etiopii napadl Mussolini v roce 1935 (tehdy se nazývala Habeš), císař Haile Selassie uprchnul, ale vláda Italů skončila už v roce 1941, kdy Etiopii obsadili Britové.
- ▶ nešlo o kolonii, jen o okupaci, nevytvořili tam nějaké koloniální orgány...

# Regionální politika ČR

# Reg. politika před rokem 1989


- ▶ Centrální plánování
- ▶ Přerozdělování příjmů => menší reg. rozdíly
- ▶ Výjimkou oblasti těžby a energetiky
- ▶ Střediskový systém osídlení

# 1990 – 1995

- ▶ Transformace => vznik reg. rozdílů
- ▶ ekonomická reforma 1990 -zanedbání prostorové složky
- ▶ 1990: Zásady zákona o regionální politice
  - podpora rozvoje
  - nezasahování do kompetencí obcí
  - zákon nakonec nebyl ani projednán
- ▶ spíše malá opatření než reg. politika

- ▶ 1992: podpora malého a středního podnikání
  - Zásady reg. politiky vlády ČR (navázaly na Zákon o státní podpoře M a S podnikání)
  - 14 principů pro povzbuzení nabídkové strany ekonomiky
- ▶ 1994: podpora okresů s nejv. nezaměstnaností)
  - snaha dostat do nich MSP
  - pomáhalo se s úhradou úroků z úvěrů
  - podobná pomoc i v EU
- ▶ 1995: začínající přípravy na budoucí členství v EU

# Charakteristika období..

- ▶ neexistence legislativy
  - ▶ nepropojenost resortních programů
  - ▶ malé spektrum nástrojů
  - ▶ absence regionální samosprávy
- 



# 1996 – 2003

- ▶ aktivizace v oblasti RP
- ▶ 1. 11. 1996: Zřízení MMR
  - nyní ministrem Ing. Kamil Jankovský
- ▶ schválení 14 krajů (platnost od 2001)
- ▶ 1998: Zásady reg. politiky
- ▶ 2000: Zákon o podpoře regionálního rozvoje

# Zásady regionální politiky

- ▶ stanovení pravidel pro provádění RP
- ▶ koncepční výkonná činnost státu + reg. orgánů
- ▶ 2 úrovně: státní, regionální
- ▶ 2 typy regionů se soustředěnou podporou státu:
  - zaostalé regiony
  - strukturálně postižené regiony
- ▶ dále možnost podpory pohraničí, voj, oblastí, venk. oblastí...

# Zákon o podpoře regionálního rozvoje


- ▶ na jeho základě možnost získání podpor z EU
- ▶ zavedeno 8 regionů soudržnosti
- ▶ zavedeno 14 krajů
- ▶ změny v zákonech:
  - 128/2000Sb. (o obcích)
  - 129/2000 Sb. (o krajích)
  - 131/2000 Sb. (o hl. městě Praze)
  - 1000/2001 Sb. (o hodnocení vlivů na ŽP)
  - 320/2001 Sb. (fin. kontrola)

- ▶ 2000: Zpracování Národního rozvojového plánu ČR
- ▶ 2002: ustanoveny NUTS 2
- ▶ definován institucionální rámec pro implementaci strukturálních fondů a Kohezního fondu
  - stanoveny řídicí a platící orgány

# 2002 – 2006

- ▶ Podpora regionů již vychází z NUTS 2
  - Struktura postižené regiony
  - Hospodářsky slabé regiony
  - Venkovské regiony
- ▶ Příprava strategických a programových dokumentů

# Programové a strategické dokumenty

- ▶ Regionální strategie 14 krajů
  - ▶ Strategie reg. Rozvoje České republiky
  - ▶ Státní program regionálního rozvoje
  - ▶ Strategie rozvoje kraje
  - ▶ Program územního obvodu kraje, mikroregionů, obcí
  - ▶ Národní rozvojový plán
- 

# ČR po roce 2004 – v kontextu EU

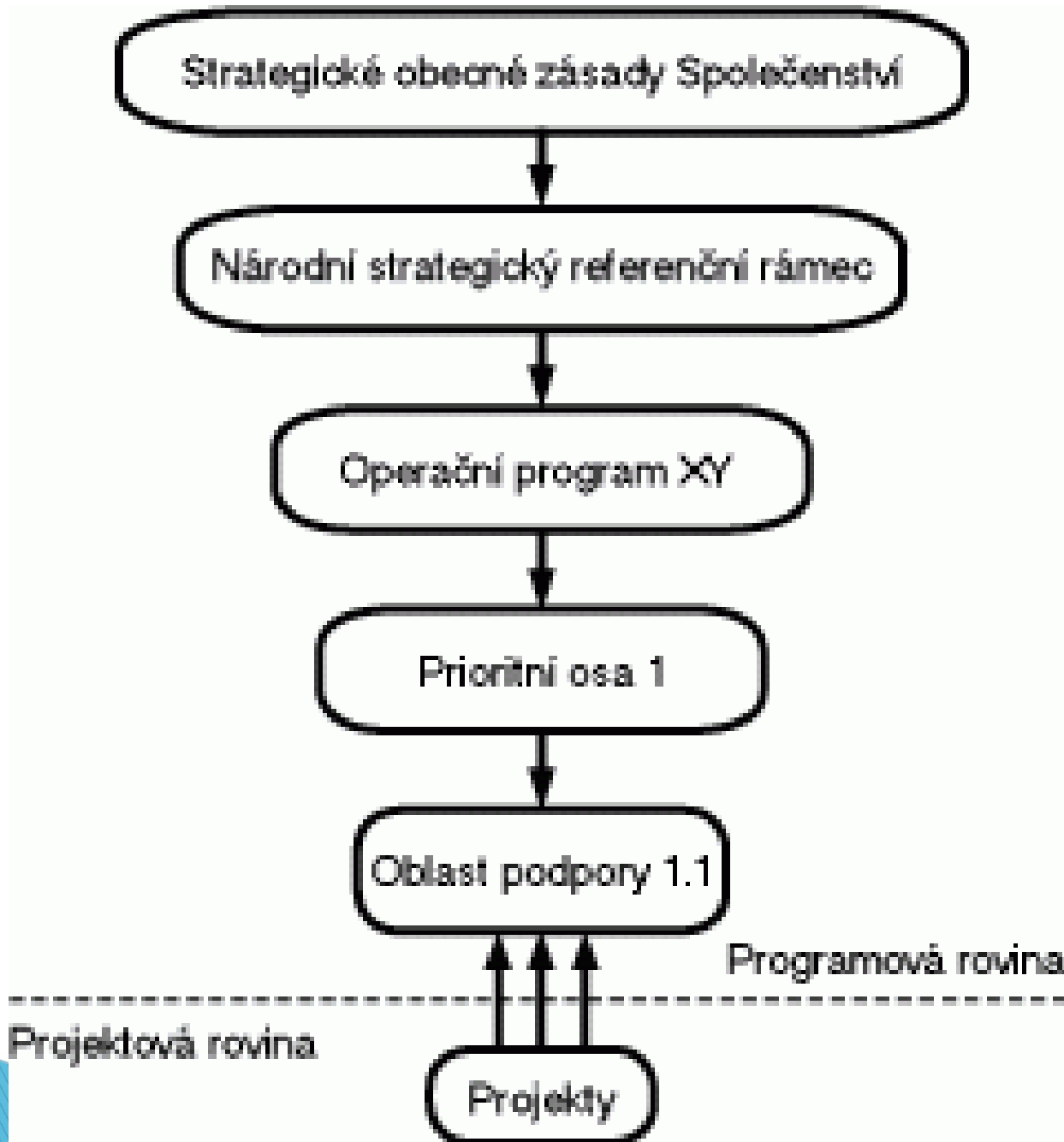
- ▶ MMR
- ▶ Zřízen Národní orgán pro koordinaci
- ▶ Nutné vytvořit Národní rozvojový plán, Národní strategický referenční rámec (2007 – 2013)

# Jak čerpání probíhá

- ▶ ČR 26,69 mld. eur (2007 – 2013)
- ▶ ČR musí investovat cca 4 mld. Eur
- ▶ Čerpání přes soustavu programových dokumentů



1. Strategické obecné zásady Společenství
  - Nejvyšší dokument
  - Priority EU 2007 – 2013
2. Národní strategický referenční rámec
  - Globální cíle a záměry jednotlivých zemí, způsoby řízení atd.
  - Schválení operačních programů



# Jak vytvořit vlastní projekt

- ▶ <http://www.strukturalni-fondy.cz/Informace-o-fondech-EU/Jak-na-projekt>

# Zadání cvičení

- ▶ Viz email a vložená tabulka