

Krajiný jižní Moravy

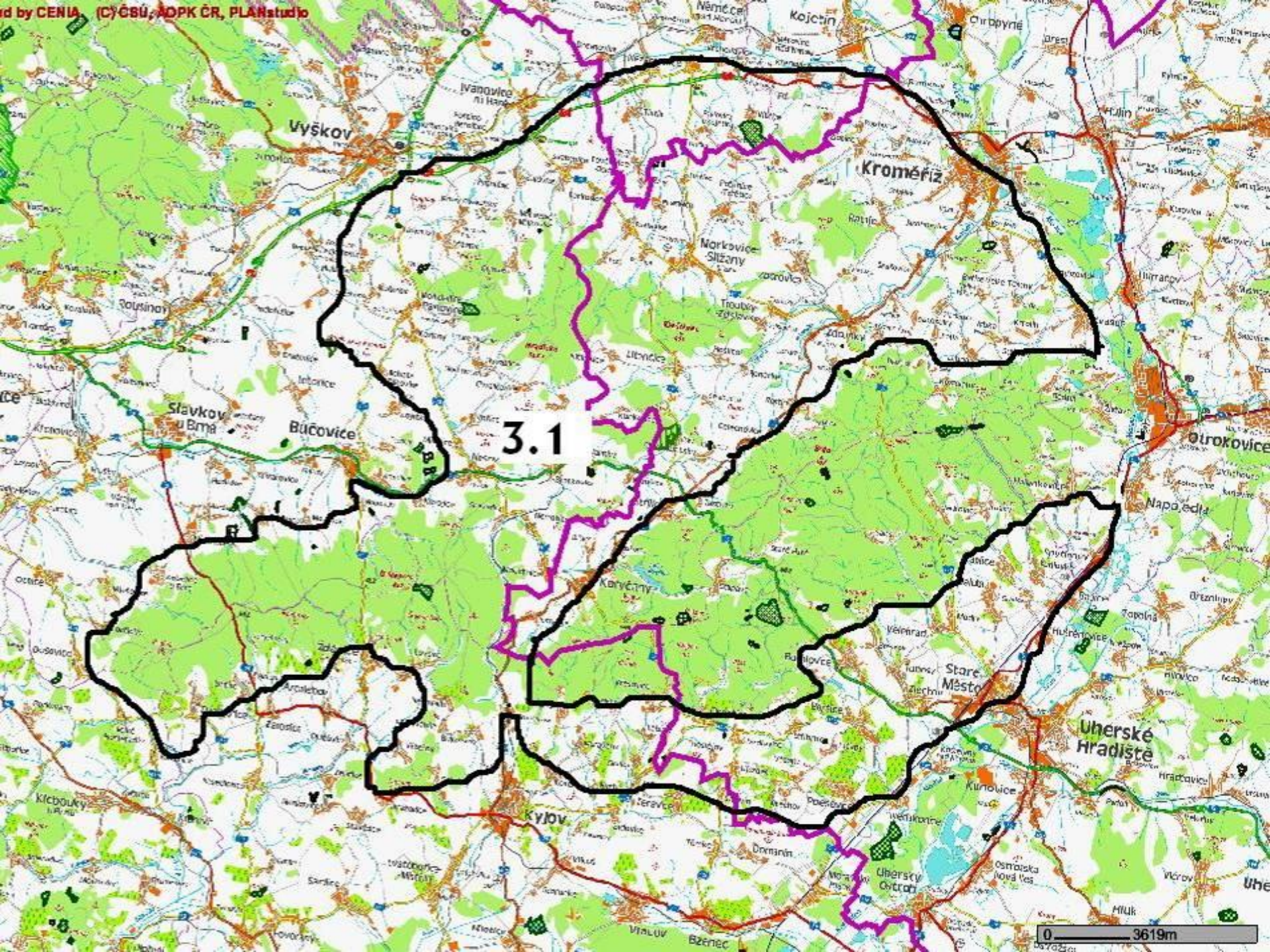
4: Karpaty

RNDr. Martin Culek, Ph.D.
Geografický ústav Př. fak. MU

fotografie: vlastní, Edice Chráněná území ČR,
Internet

Ždánicko – Litenčický bioregion (3.1)





3.1

Ždánicko-Litenčický bioregion

charakteristiky_1

- Poloha:
- Důvod vymezení:

- Plocha: km²
- Vegetační stupně:
- 1., 2., 3., 4.,

- A, B, Cs, Ca, D

- N, z, a, o

Ždánicko-Litenčický bioregion

charakteristiky_2

- Orná:%, TTP%, lesy%, vody%,!
- KES
- **Lesy** – zastoupení dřevin v %:
- Sm, Bo, Jd, Md
- Db, Hb, Bk, Cenné I., Bř, Ak
- Podíl přirozených dřevin: (.....)%
- **VZCHÚ:**
- **Přírodní parky:**
- **MZCHÚ:** NPR,,
.....,,

Na horizontu Hradisko



Hradisko od J



Vrchol Hradiska



Potok ve
Ždánickém lese



JV část bioregionu pohled přes nivu Moravy – ve stř. části obrazu, na horizontu Chřibský bioregion



Neogenní horniny v
Litenčických vrších



Flyš ždánické
jednotky u Koberžic



Celkem vzácné asymetrické hřbety až kuesty na ždánickém flyši (u Koberžic). Teplomilná doubrava s válečkou prápořitou.



Nory zvěře jsou převážně situovány v



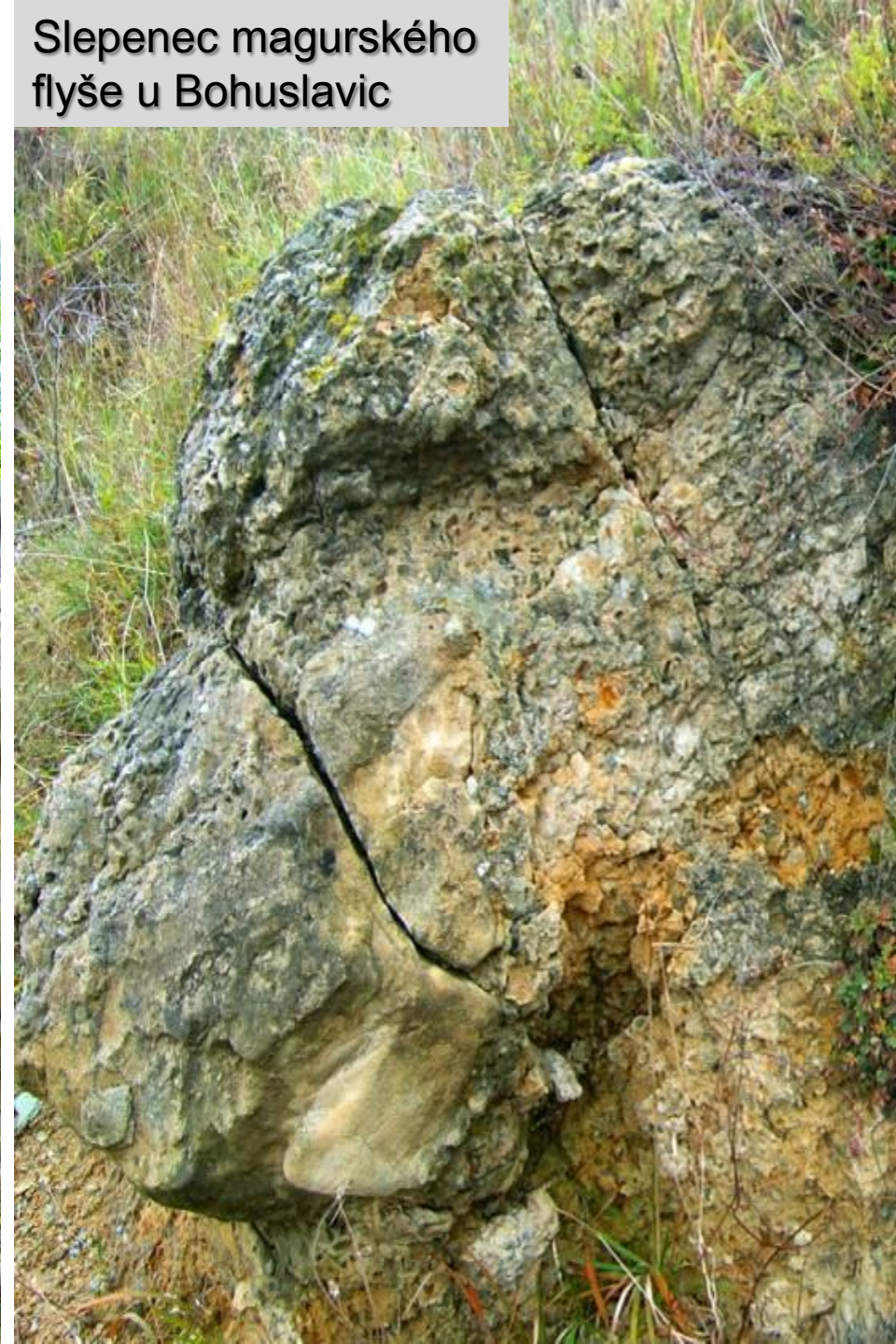
Flyš ždánické jednotky



Písovec magurského
flyše u Skalky



Slepenec magurského
flyše u Bohuslavic



PR Ve Žlebčách





Prameniště Valachy





Ždánice a Ždánický les



11.07.2007

Ždánický les ve v. části



Údolí Kyjovky u Bohuslavic



Hranice se Chřibským bioregionem je zde tvořena ± hranicí lesa. V popředí zbytky bohuslavického hradu



Krajina v z. části bioregionu – u Koberžic



Jv. Okraj Ždánického lesa u Bohuslavic. Co je zajímavého v lesíku naproti?



Jv. část bioregionu – u Tučap



Medlovický lom



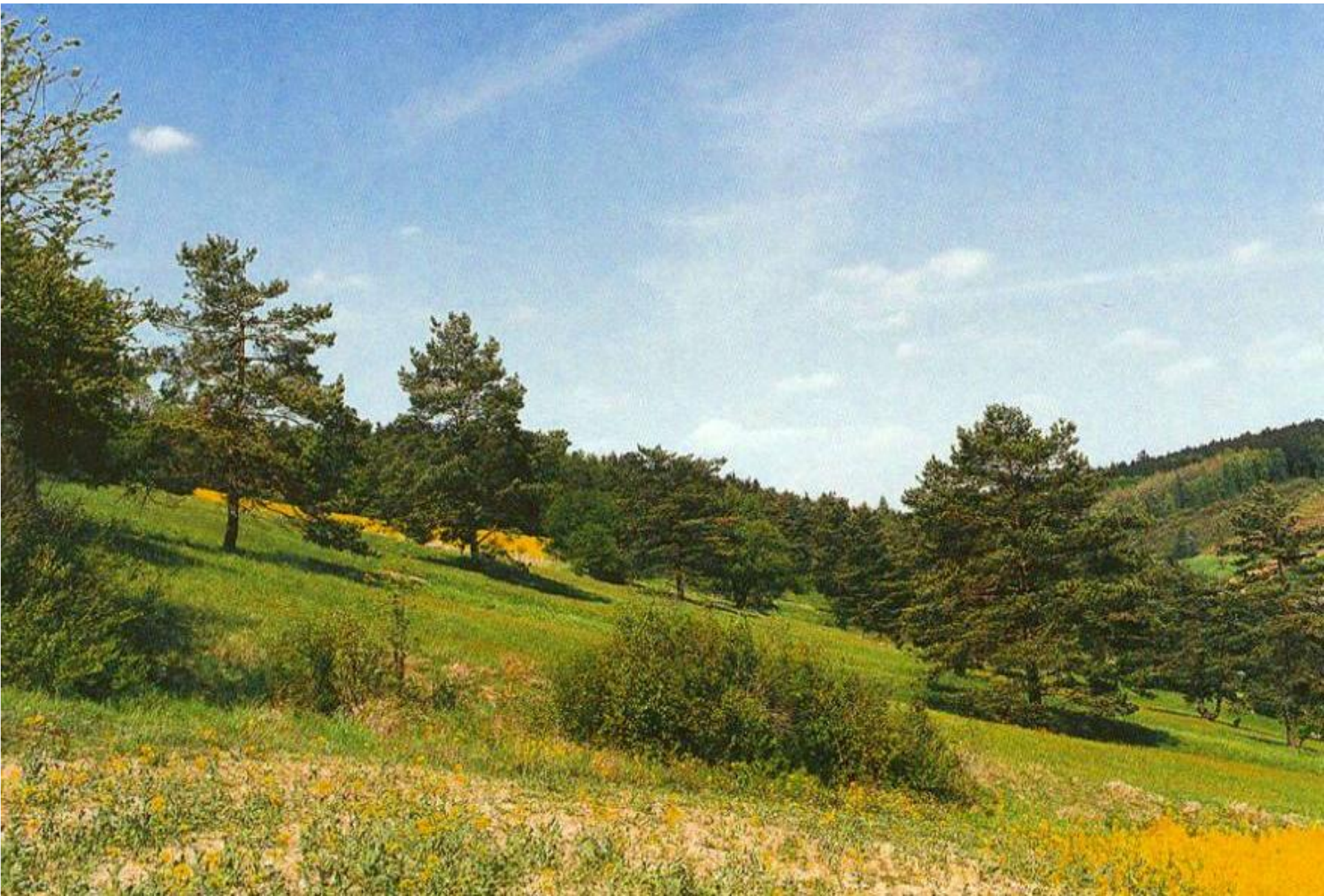
Hošťanka



Křéby



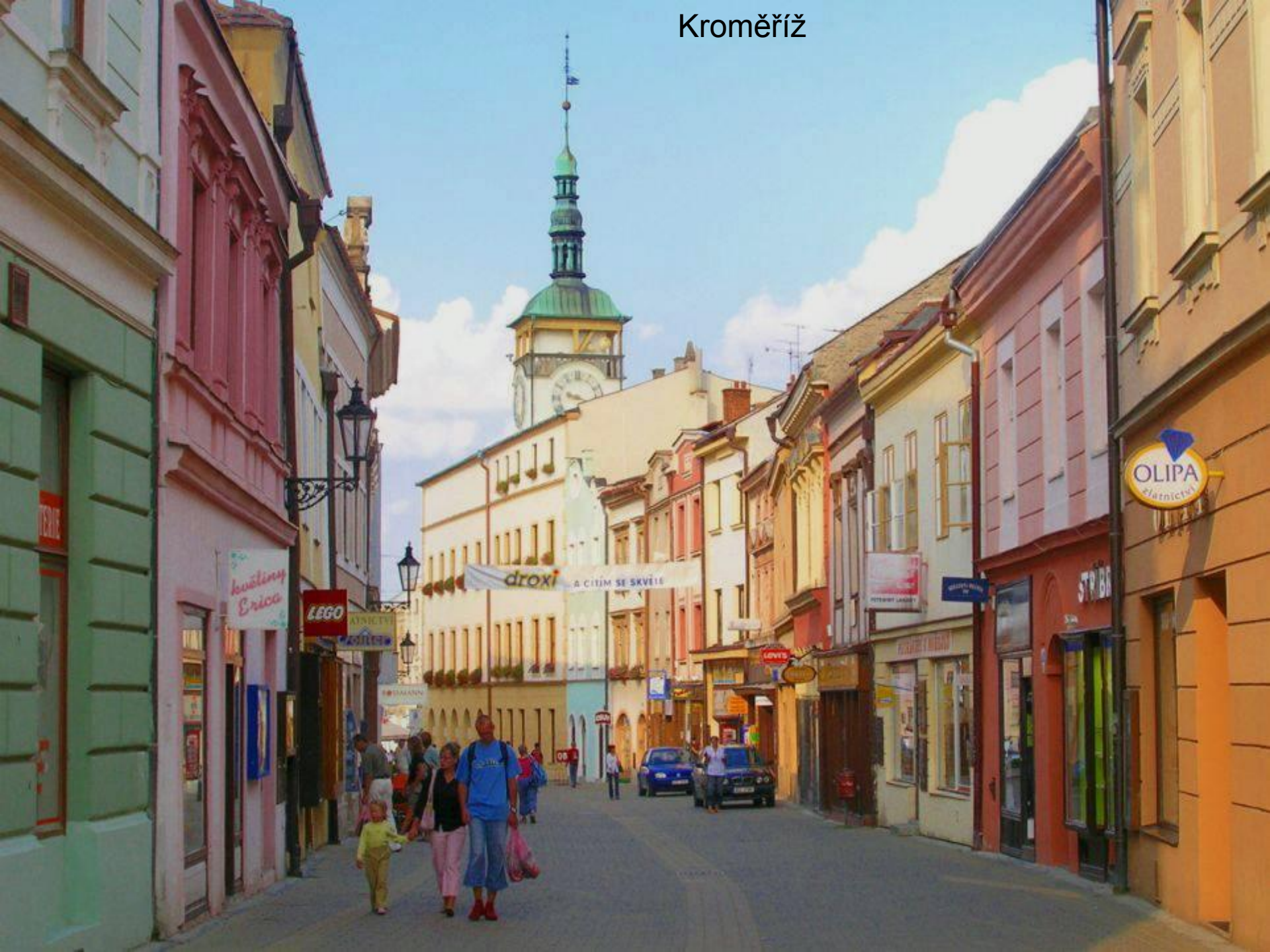
Strabišov-Oulehla



Hřbet Žd. Lesa – zbytky
po těžbě



Kroměříž





Podzámecká zahrada



Květná zahrada





Velehrad



Velehradská bazilika



Románská část baziliky



Základy velkomoravského kostela v
Modré u Velehradu a rekonstrukce
téhož kostela z 90. let . 20. stol.



Podzemí Velehradské baziliky



Podzemí Velehradské baziliky –
náhrobek ze 13. stol.



Staré Hvězdlice



Kostelec
u Kyjova



Zámek v Nesovicích



Bučovice



Buchovice - zámek



Ždánicko-Litenčický bioregion

charakteristiky_3

- Geologicko-geomorfol. pozoruhodnosti:
- Skalka
-
- Ložiska
-

Ždánicko-Litenčický bioregion

charakteristiky_4a

- **Biologicky hodnotná území:**

- Většina,

-

-

- **Zajímavé stavby:**

-

-

-,

- hrady

Ždánicko-Litenčický bioregion

charakteristiky_4b

- **Negativa:**

-
-

- Znečištěné
-

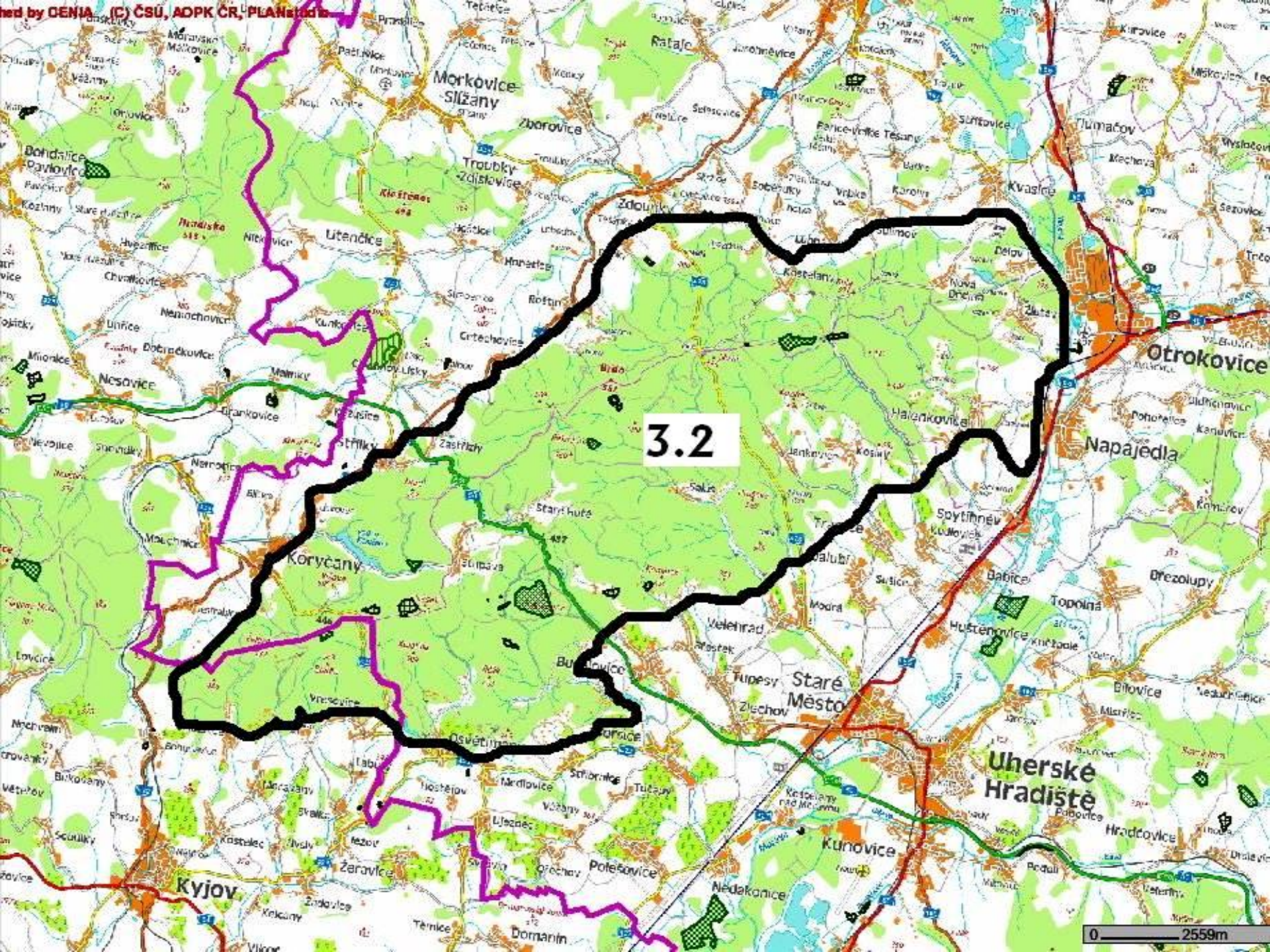
- Těžba

- **Environmentální kauzy:**

- Dtto
-

Chřibský bioregion (3.2)





3.2

Charakteristiky Chřibského bioregionu_1

- Poloha:
- Důvod vymezení:
- Plocha: km²
- Vegetační stupně:
- 2., 3., 4.
- A, B, Cs, Ca, D
- N, z, a, o

Chřibský bioregion charakteristiky_2

- Orná:%, TTP%, lesy%, vody%
- KES
- **Lesy** – zastoupení dřevin v %:
- Sm, Bo, Jd, Md
- Db, Hb, Bk, Cenné I., Bř
- Podíl přirozených dřevin: (.....)%
- **VZCHÚ:**
- **Přírodní parky:**
- **MZCHÚ:** PR,

Chřibský bioregion – na horizontu od J



Chřibský bioregion od JV – přes Ostrožskou N. Ves



Od J. od Skalky, uprostřed hřbet Bradla



Západní okraj u Bohuslavic



Z Buchlova k SV – na vých. část hlavního hřbetu



Východní okraj regionu přes Napajedelskou bránu – obec Žlutava



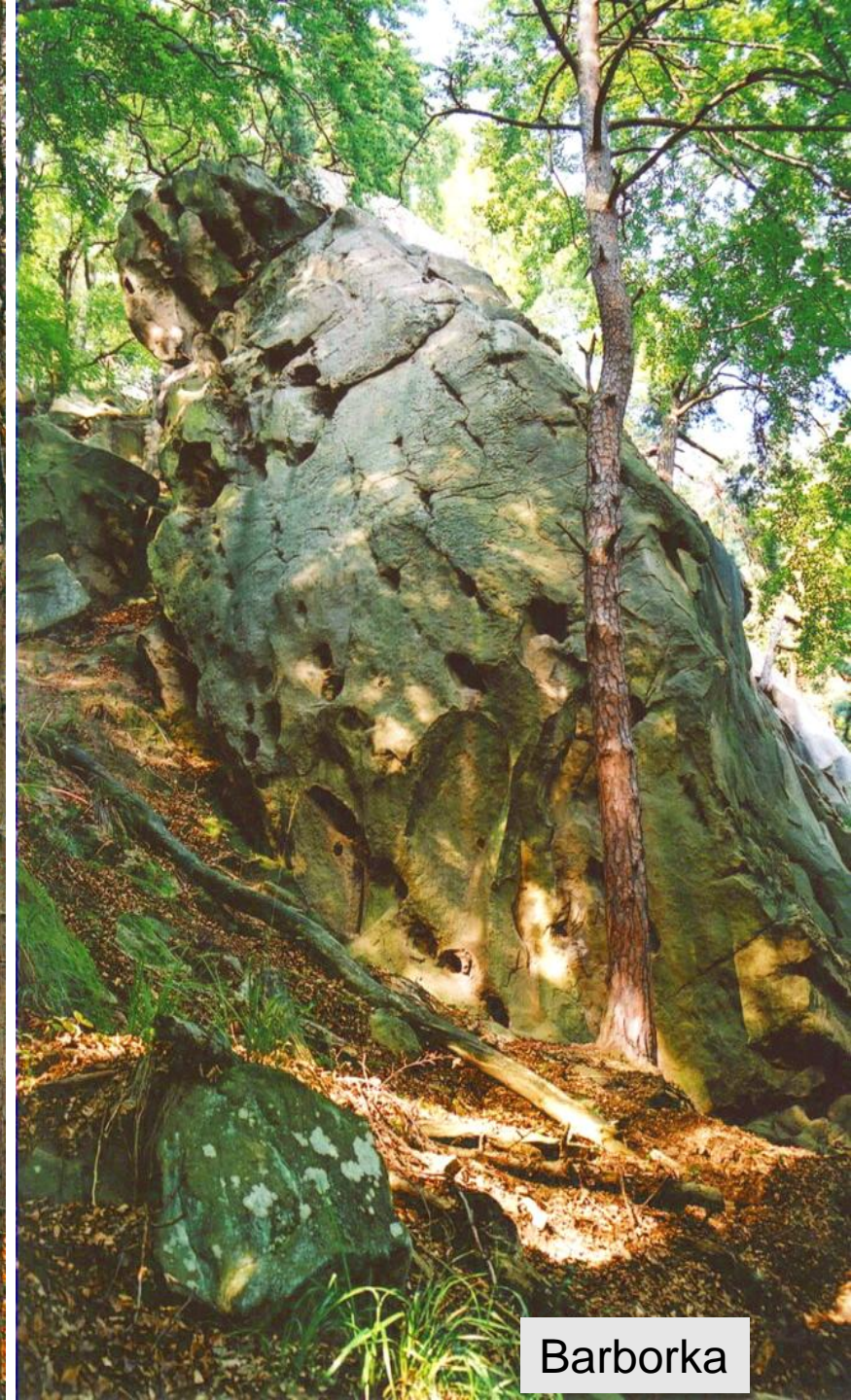
Vrch sv. Barbora s pohřebním kostelem a rezervací acidofilní bučiny



Komínky



Budačina

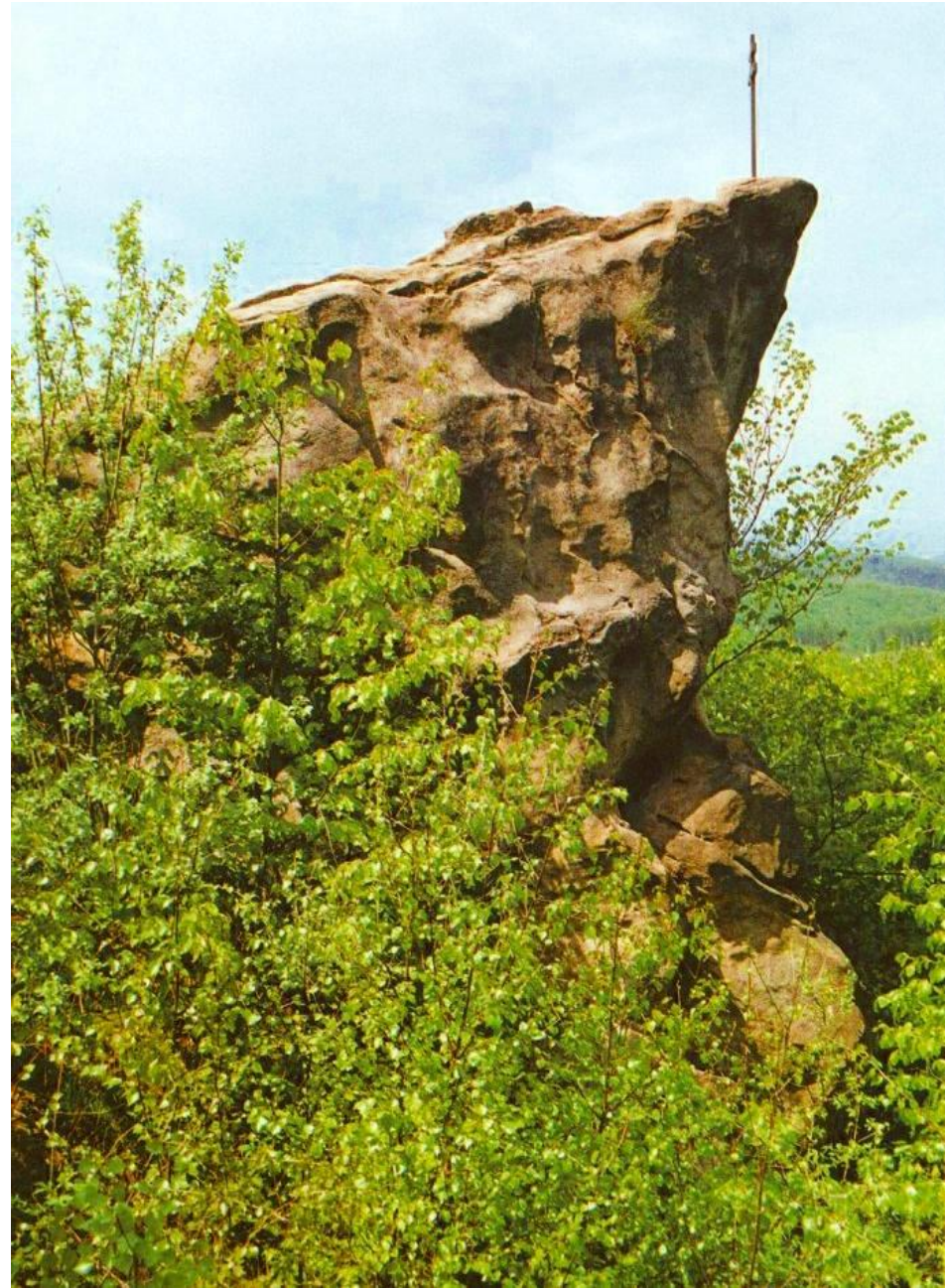


Barborka

Kozel



Kazatelna v r. 1999 – dnes již zarostlá



Břestecská skalka – s výhledem nad korunami stromů



Foto: foto Joska, Panoramio



Foto: Petr Bajec, Panoramio

Skalní dutiny u Osvětiman



Brdo - rozhledna



Foto: Tomáš Holásek, Panoramio

Z Brda k JZ k Buchlovu (vlevo)



Foto: Andej, Panoramio

Z Brda k ZJZ po hlavním chřibském hřbetu





Dříve nekonečné karpatské bučiny



Zbytek bukového
pralesa na Velké
Ostré (k. 532 m)

Karpatské bučiny
poblíž Brda



Pěnovcové kaskády na sev. svahu Brda



Valašský ráz východních Chřibů, vlevo Kozinec (k. 494 m)



Stříbrnické Paseky – jeden z nejzápadnějších výskytů valašského typu osídlení na Moravě



Od Stříbrnických Pasek k Buchlovu



Buchlov = hrad na skalách



Foto: Mortendo, Panoramio



Cimburk a Koryčanská nádrž



Cimburk v r. 1999



Cimburk v r. 2006





Králův stolec



Sv. Kliment u Osvětman



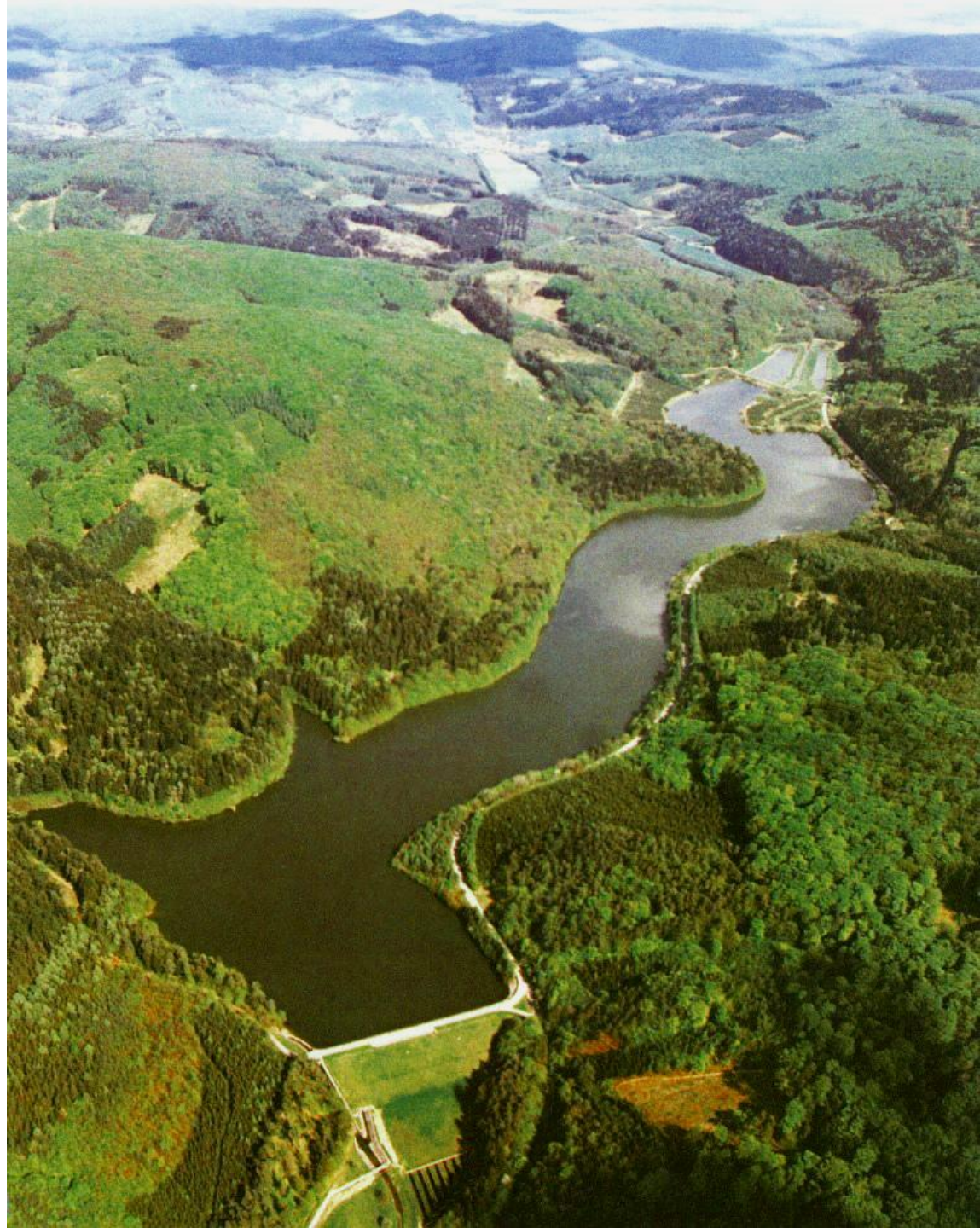
Střilky



Bunč – partyzánský památník



VN Koryčany
– k čemu slouží?



Chřibský bioregion charakteristiky_3

- **Geologicko – geomorf. zajímavosti:**

-hřbety

-mísy

-hrázky

-slepence

- Výchozy

-

Chřibský bioregion charakteristiky_4

- Biologické hodnoty:

- Zajímavé stavby:

.....
.....
.....

- Negativa:

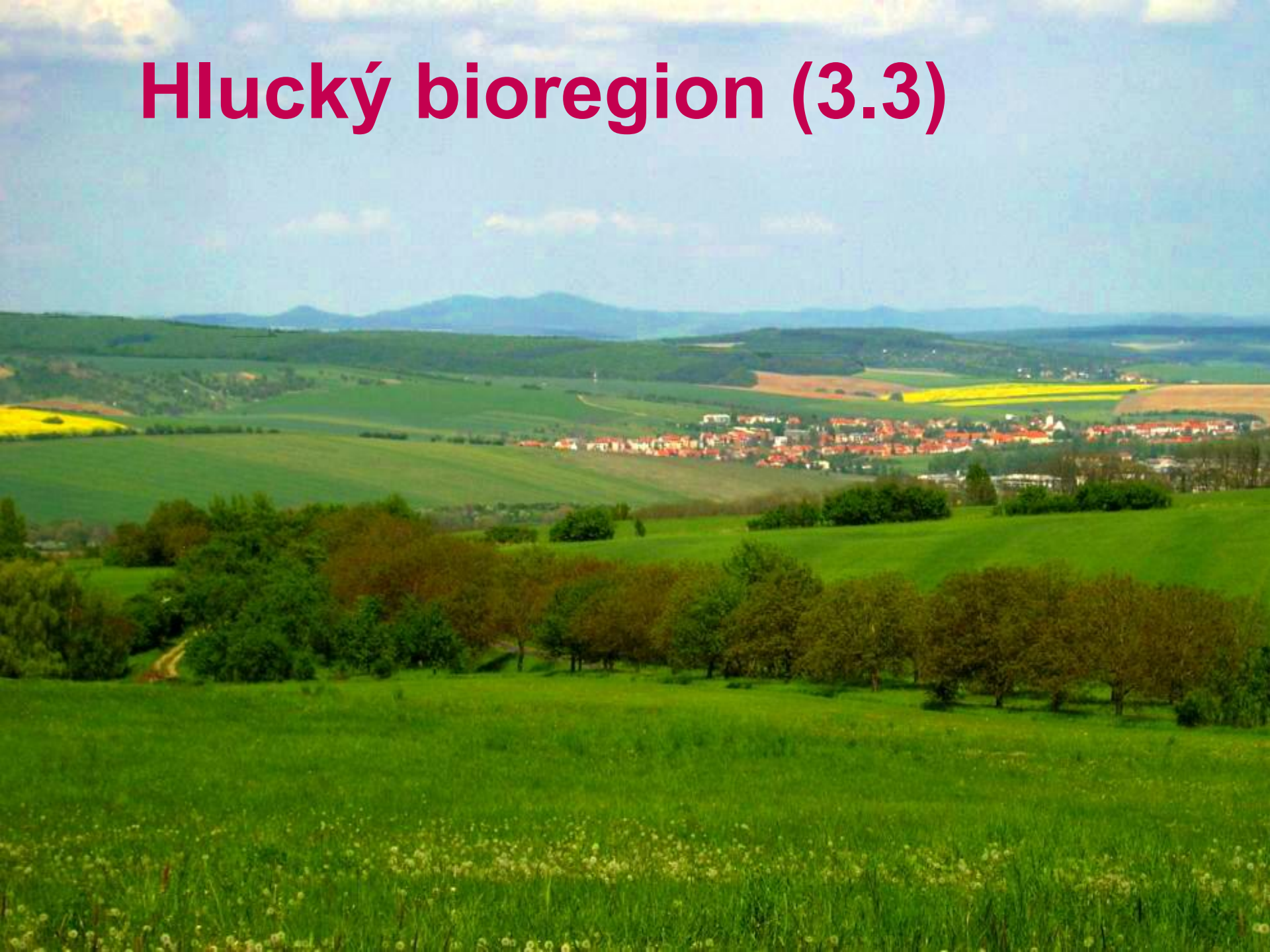
- Výsadby

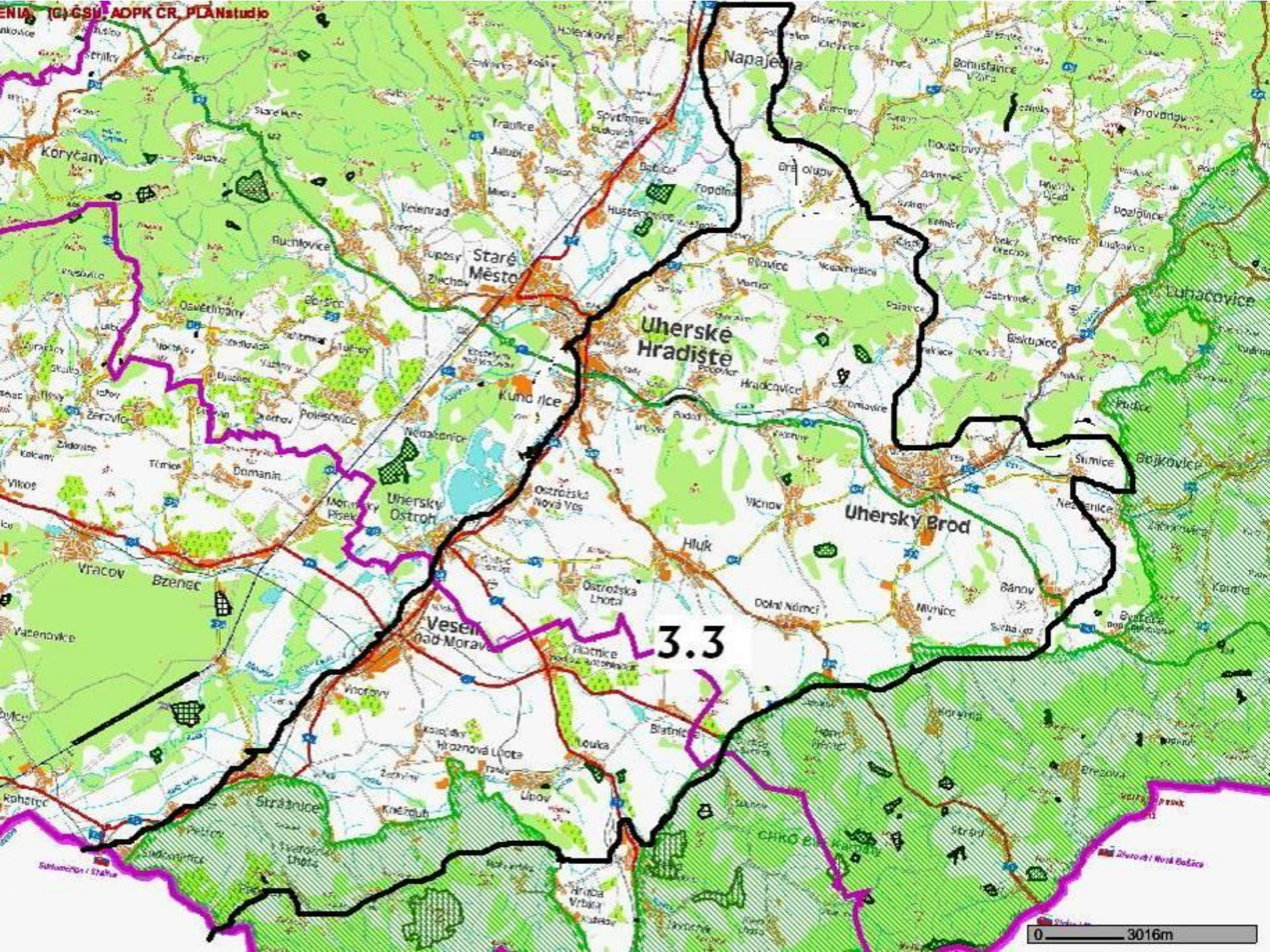
-na okrajích.

- Environmentální kauzy:

-

Hlucký bioregion (3.3)





3.3

Hlucky bioregion charakteristiky 1

- Poloha:
- Důvod vymezení:

- Plocha: km²
- Vegetační stupně:
- 1....., 2....., 3.....
- A....., B....., Cs....., Ca....., D.....

- N....., z....., a....., o.....

Hlucky bioregion_charakteristiky 2

- Orná:, TTP, lesy, vody
- KES
- **Lesy** – zastoupení dřevin v %:
- Sm, Bo, Jd, Md
- Db, Hb, Bk, Cenné I., Bř, Ak
- Podíl přirozených dřevin: (.....)%
- **VZCHÚ:**
- **Přírodní parky:**
- **MZCHÚ:** PR,,,
.....,

V popředí kopec Roháč, v pozadí Sv. Antonínek



Kostel sv. Antonína – poutní místo Slovácka



Od Sv. Antonína k Z – nížinná část bioregionu, v pozadí Dyjsko-Moravský bioregion a bioregion Hustopečský (kopec nad Bzencem ve střední části) a vlevo plošina vátých písků Hodonínského bioregionu



Žerotín



Kotlina u Hrubé Vrbky, vpravo Kobyla (584 m) již v Bělokarpatském bioregionu



Ostrožská Lhota, v pozadí sv. Antonínek



Od sv. Antonína k S, vlevo v pozadí již východní část Chřibského bioregionu



Od sv. Antonína k JV ke Bělokarpatskému bioregionu s Velkou Javořinou



Údolí potoka Okluky k VJV – k Hluku a Dolnímu Němčí. V pozadí
Bělokarpatský bioregion - vlevo Mikulčin vrch Lopenické sedlo, vpravo Velký
Lopeník



Severní část bioregionu - Prakšicko



Severní hranice bioregionu – jižní svahy ještě patří do Hluckého bioregionu, plošiny a hřbety dále k S již do Zlínského bioregionu



Bánov od S, vlevo Bělokarpatský bioregion



Bánov – býv. hradní vrch





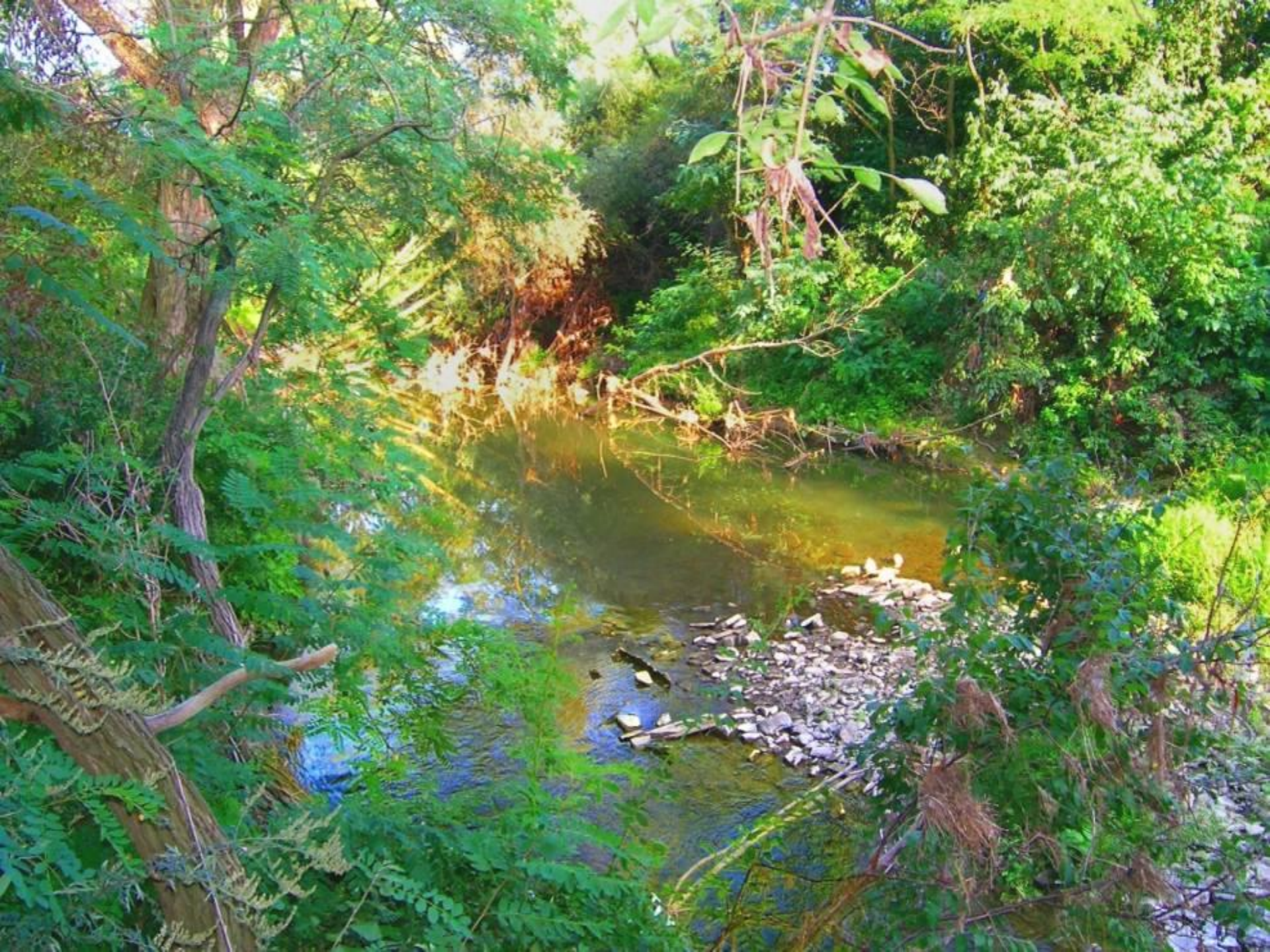
Kontaktní metamorfóza





Olišava u Podolí





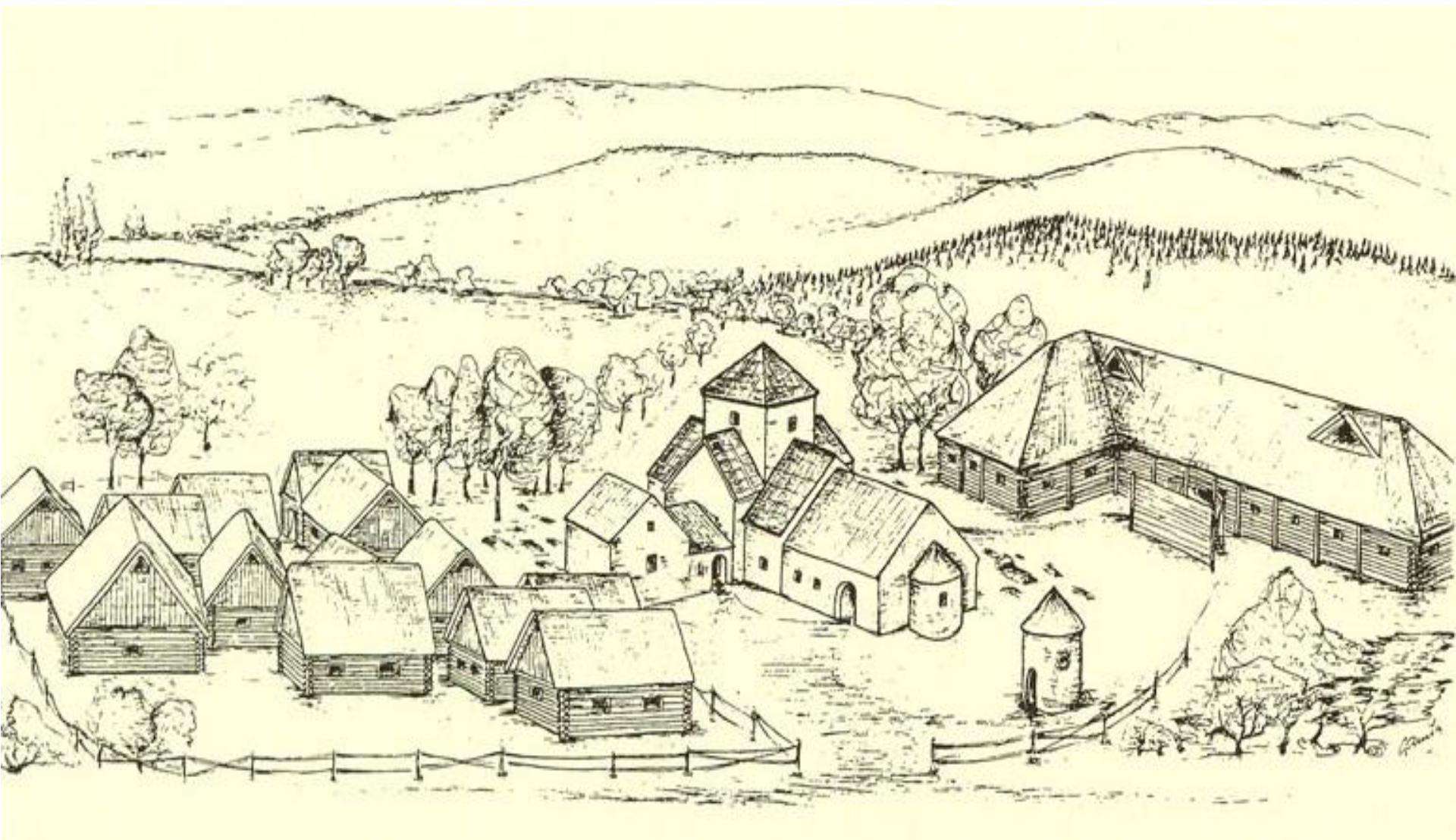
.... a nad Podolím



Velička u Strážnice



Rekonstrukce velkomoravského dvorce v Uherském Hradišti - Sadech



Opevnění severní strany Uherského Brodu



Uherský Brod - náměstí



Památník J. A. Komenského



Radnice a dominikánský klášter – od r. 1260



Dominikánský klášter – gotické zbytky patrné v závěru kostela



Strážnice - Skalická brána



Strážnice - Veselská brána. Proč zde brány v baroku mohutně přestavěny?



Hluk - tvrz



Hluk – nádvoří tvrže



Zvonice v Lipově



Velká n./Veličkou – zbytky původní parcelace, výš NPR Zahrady pod Hájem - louky



Stodoly ve Hrubé Vrbce



Petrovské „plže“





36



- Folklor –
Hroznová
Lhota

Hlucký bioregion charakteristiky_3

- **Geolog.-geomorfologické pozoruhodnosti:**

-

-

-u Hluku

- kotlina

-

-

-

Hlucký bioregion_charakteristiky 4a

- Biologicky hodnotná území:

- Většina

- květnaté

-

-

- Zajímavé stavby:

-

-,,

-,,

- „.....“ region

Hlucky bioregion_charakteristiky 4b

- **Negativa:**

-
-
-
-
-
-

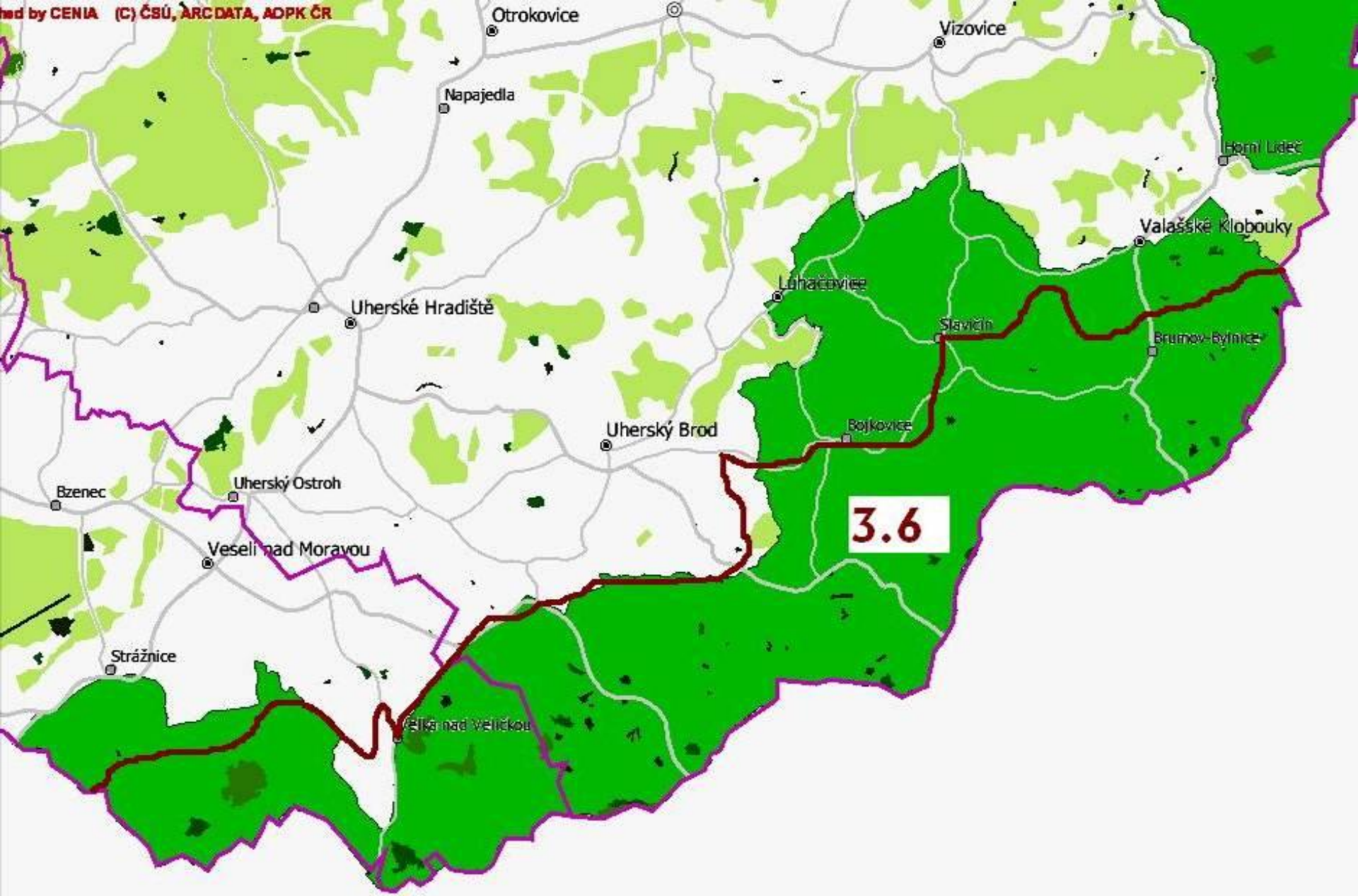
- **Environmentální kauzy:**

- R
-

Bělokarpatský bioregion (3.6)



Vrchol odlesněné Lesné (696 m n.m.)



Bělokarpatský bioregion charakteristiky_1

- Poloha:
- Důvod vymezení: Dva paralelní horské hřbety – nižší mírný rozvodní vnitrozemský, vyšší pohraniční tvoří samostatné horské skupiny se strmými svahy. Velká převýšení, dlouhé svahy. Téměř beze skal. Ojedinelé výchozy (a těžba) čedičů. Vnitrozemský hřbet převážně jílovcový, pohraniční pískovcový flyš. Silné ovlivnění klimatem a biotou Pováží. Poměrně teplo vzhledem k nadmoř. výšce, ale srážky vysoké. Sesuvy, sesuvy, minerální prameny (v tomto regionu lázeňsky nevyužívané). Bohatá květena i fauna (hmyz). Přirozená absence jedle i smrku (i v 5. v.s.). Velmi bohaté květnaté louky (orchideje), nemající v ČR obdobu bohatostí ani rozlohou. Dnes spíš v péči ochrany přírody.
- Plocha: 530 km²
- Vegetační stupně: 2. – 5.
- 2. (1%), 3. (43%), 4. (52%), 5. (4%)
- A (2%), B (60%), Cs (19%), Ca (4%), D (15%)
- N (96%), z (0,5%), a (4%), o (+)

Bělokarpatský bioregion_charakteristiky 2

- Orná: 23%, TTP 23%, lesy 42%, vody 0,7%
- KES 2,8
- **Lesy** – zastoupení dřevin v %:
- Sm 29, Bo 6, Jd 0, Md 6
- Db 12, Hb 5, **Bk 34**, Cenné I. 6, Bř 1, Ol 1.
- Podíl přirozených dřevin: **58%**
- **VZCHÚ:** Bílé Karpaty (zapsáno i v UNESCO)
- **Přírodní parky:** -
- **MZCHÚ:** NPR Čertoryje, NPR Jazevčí, NPP Búrová, NPR Javořina (+PR), PR Jalovcová stráž, PR Sidonie.....

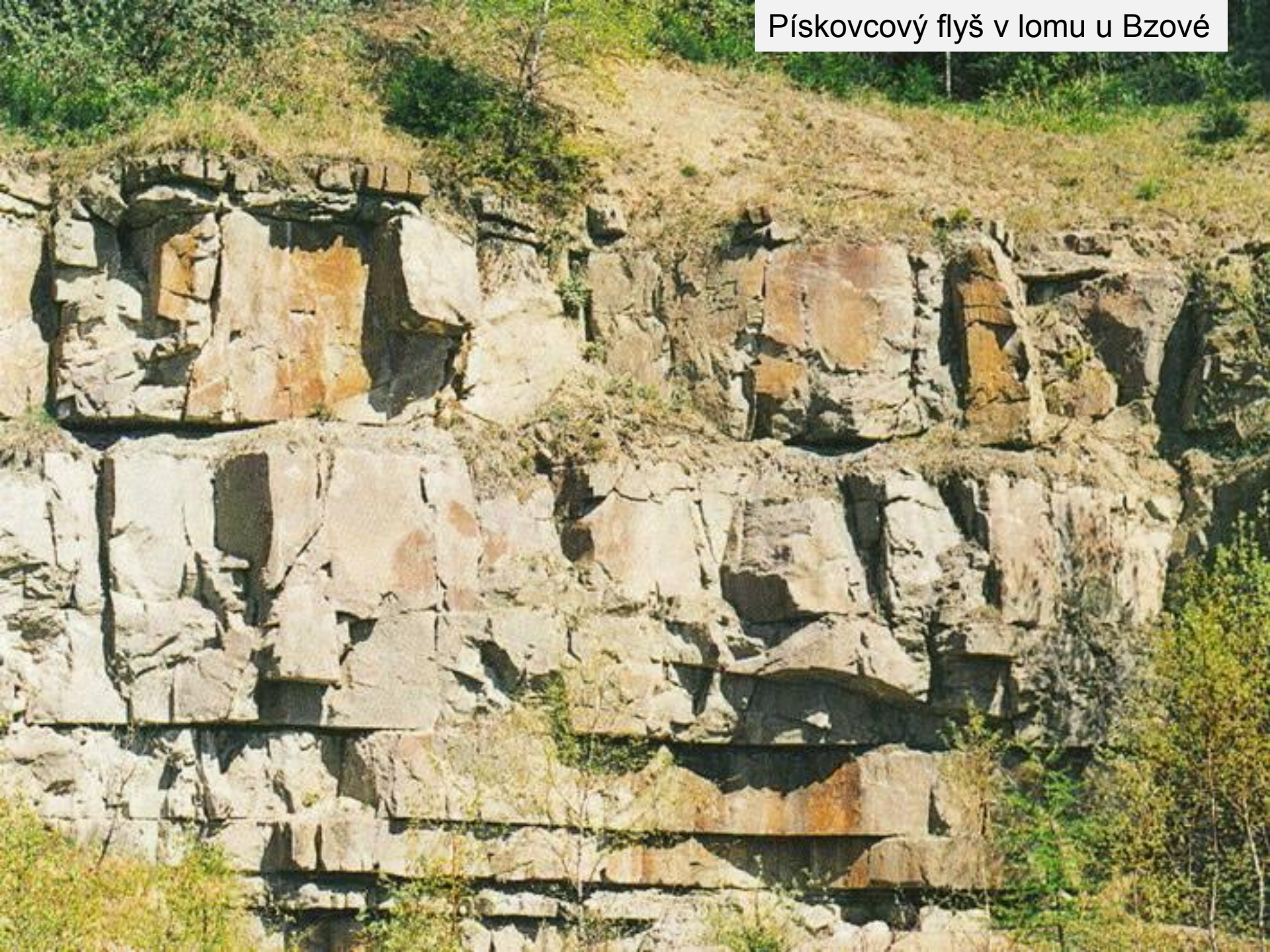
Přes Dolnomoravský úval na V na hradbu Bílých Karpat – vpravo uprostřed Vel. Javořina, vlevo uprostřed Vel. Lopeník



Mikulčín vrch vlevo, Lopeník (vpravo) s rozptýleným osídlením obce Lopeník – valašské vlivy



Pískovcový flyš v lomu u Bzové



Bučník u Bystřice
p. Lopeníkem –
lom na ložní žíle
terciárního čediče,
v podloží zřetelný
flyš.



Dole jílovitý flyš
vypálený lávou do
porcelanitů



Žitková – bývalý čedičový lom



Žítková – býv. čedičový lom



Severní hranice bioregionu v nižší západní části bioregionu – ve svahu obec Kuželov, vpravo vrch Kobyla (584 m). Na horizontu větrolam proti padavým větrům ze slovenské Panonie, větru využíval Kuželovský mlýn – dnes památka



Nižší, plošší, jz. část bioregionu u Strážnice – jílovcový flyš, těžké půdy černicového typu, vysýchavé → louky. PR Kútky v údolí potoka Mandát. Nyní sporné území – rozsáhlá obora, snaha ji privatizovat a uzavřít.





NPR
Čertoryje a
extrémně
vzácná
orchidej
toříč
včelonosný

(foto: Ladislav
Hoskovec,
BOTANY.cz)



Čertoryje



NPP Búrová – kýchavice černá, jedna z
několika lokalit v ČR



Velká Javořina (970 m n.m.) od SZ – od sv. Antonína u Blatnice. Hřbet je převážně pískovcový flyš; co je zvláštní, v této části vápnitý. Převýšení z moravské strany je cca 500 m. Příjezd na vrchol je jen ze Slovenska.



Hřbet Velké Javořiny je dlouhý přes 3 km. Pohled z telekomunikační věže na Jelenci (925 m) k Z na hlavní vrchol. Veškerá zástavba včetně chaty, věže a sjezdovek je na slovenské (levé) straně.



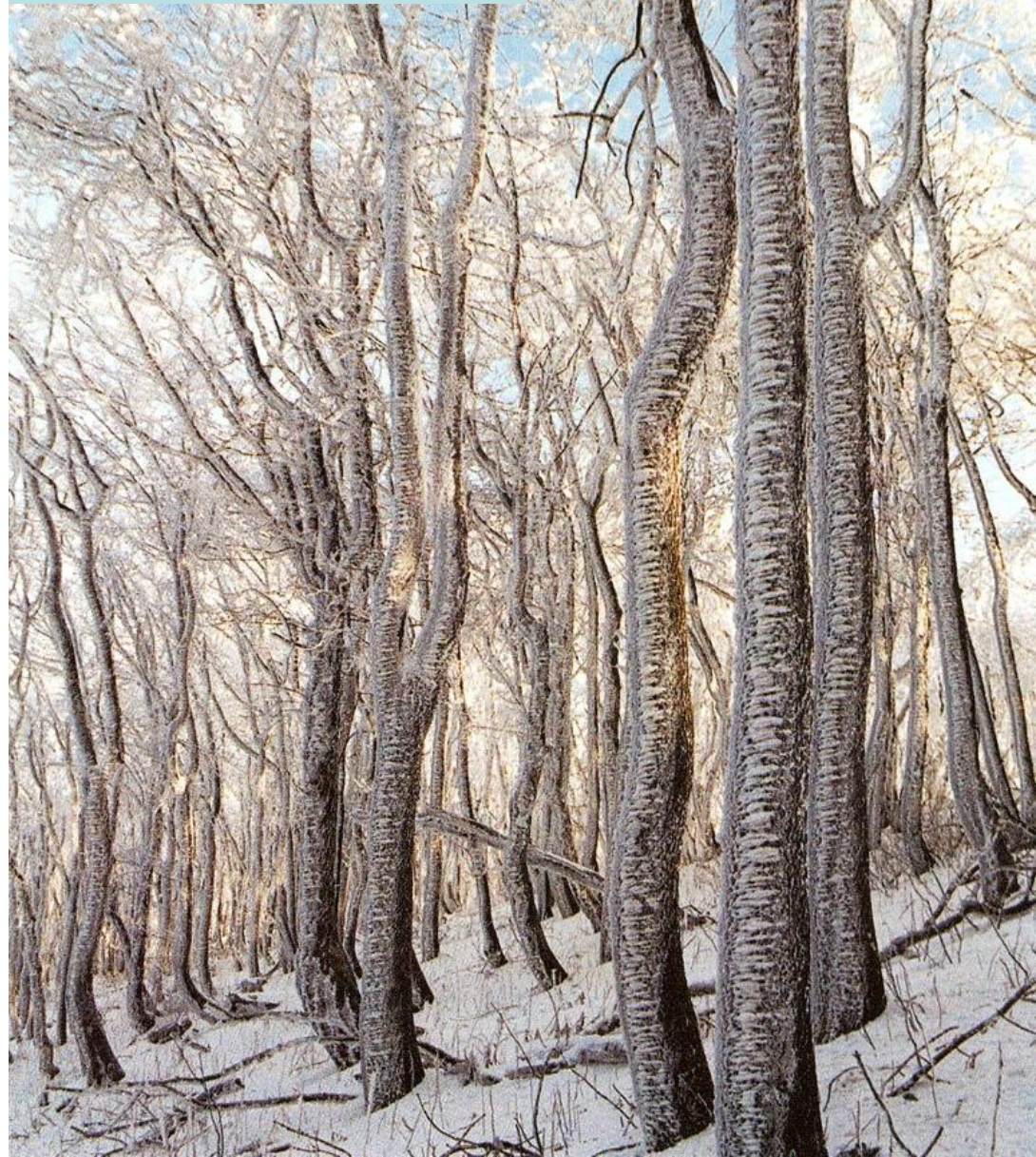
Pohraniční cesta na hřbetě v bývalé valašské pastvině. Místo setkávání Čechů (Moravanů) a Slováků, a to již od 1848. Vlevo totalizátor instalovaný na moravské straně v 80. letech 20. stol. Do té doby nebyly žádné reálné představy o srážkách na vrcholu (jsou asi 1000 mm/rok).



Nová slovenská
telekomunikační
věž



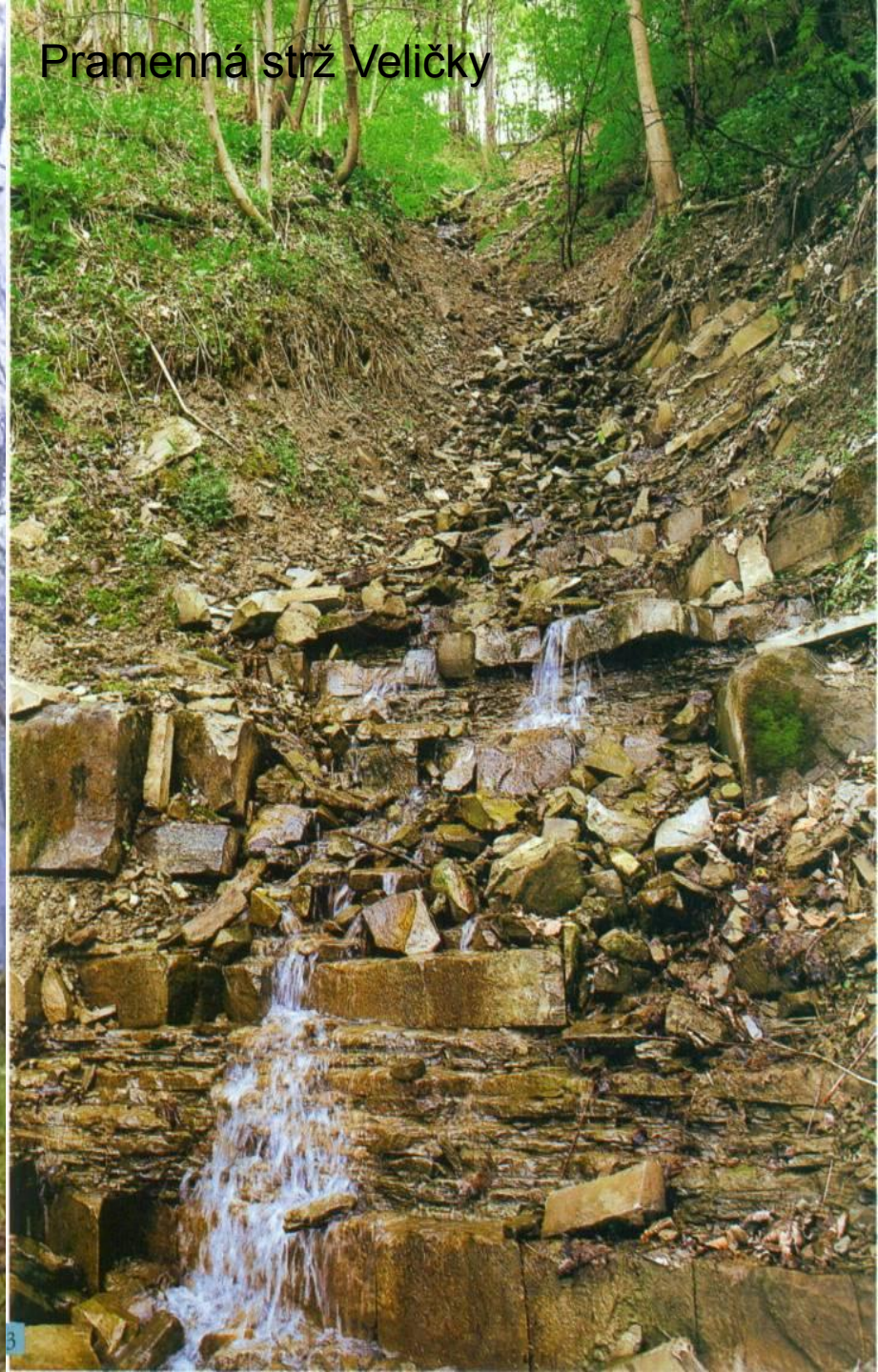
Pralesna sev. svahu Vel.
Javořiny - horská klenová
jasenina s bukem. Vrcho-
lový fenomén v obl. 5. v.s.



Prales za jarní mlhy



Pramenná strž Veličky



Vysokohorská rostlina mléčivec alpský





Typická karpatská
bučina (ostřicková –
s ostřicí chlupatou)
a typický karpatský
druh – hvězdnatec
zubatý (čemeřicový)

Typické staré sesuvy – PP Bahulské jamy na svazích Lesné



Vyškovec – valašská ves (Kopanice), dnes rekreační,
na slovenské hranici. Krajinářsky hodnotné, ale zarůstá
dřevinami. V pozadí vlevo Mikulčin vrch (799 m n.m.)



Mečíky na karpat. loukách



Mikulčín vrch – sjezdovka Lopata



Staré sesuvy a nové výsadby švestek u Štítné n./Mláří



Severní část
regionu:

PR Jalovcová

stráň u

Nedašova

– největší

koncentrace

jalovců v

Bělokarpatském

bioregionu

(na bývalé

pastvině)



Bohuslavice n./Vláří – největší tok – Vlára na vtoku do bioregionu.
Extrémně se rozvodňuje, proto extrémně dimenzované koryto.



Regulovaná Vlára při opouštění území ČR ve Vlárském průsmyku
(nejde ale o průsmyk, jen zúženou část průlomového údolí do
Pováží)



Rekonstruovaný mlýn v Kuželově – přístupná památka



Strání pod Vel. Javořinou



Květná – část Strání u stát. hranice, leží přímo pod V. Javořinou. Sklářny – v kraji velmi netradiční a zvláštní typ výroby. Písek se vozí až z nivy Moravy.





Sklárny Květná – od r. 1794 (Lichtenštejnové), zavřeny v r. 2002, ale zachráněny odborovým svazem (asi jediný případ v ČR), od r. 2004 v soukromých rukou



Strání



Křivé dřevo z listnatých stromů se hodilo jen k výstavbě hospodářských stavení

Fašank



Březová pod Lopeníkem – obec původní kolonizace ze 14. stol. Obec Lopeník
(v pozadí na svazích) až ze 17. – 18. stol.



Zachovalé zbytky lidové architektury v záp. části regionu



Chalupy na Žítkové u St. Hrozenkova



Foto: Trupiiik, Panoramio

Doznívající způsoby hospodaření na Kopanicích



Bošačky pod Mikulčiným vrchem
– zaniklá stavení (je jich hodně)



Nový Světlov v Bojkovicích – původně pozdně gotický hrad, v 19. stol. pseudogoticky přestavěn



Přes Stítnou n./Mláří k V na Bylnici a pohraniční hřbet s vrchem Průklesy – 830 m n.m. Zde v sev. části bioregionu leží hranice 5. v.s. níže a vrchol Průklesů již do 5. v.s. patří



Brumov- bývalý románský
královský pohraniční hrad.
Stál až do r. 1820, po té po
požáru téměř úplně rozebrán



Částečně rekonstruované zbytky hradu Brumova. Hřbet v pozadí již náleží do Beskydského bioergionu (horský, chladný a s přirozeným výskytem jedle a smrku)



Zpřístupněné
vykopané zbytky
suterénů hradu



Novodobá rozhledna na Vel. Lopeníku. Vede zde stát. hranice se Slovenskem



Z Vel. Lopeníku k SZ – v dáli Uherský Brod



Přes pohraniční obec Sidonii (patří k ČR) u Vlárského průsmyku na členitější reliéf slovenských Bílých Karpát



Sidonie, potok vpravo tvoří státní hranici, celá obec připadla v r. 1993 k ČR, což je především dopravně velmi nevýhodné



Travertinové kaskády na slovenské straně – v těchto dimenzích zřejmě nemají v ČR obdobu



Horné Srnie na Slovensku –
cementárna zpracovávajúcí
vápence bradlového pásma
+ ríčka Vlára



Pohled z Machnáče (771 m) na čs.-sl. hranici k SSV na bradlové pásmo Karpat několik km za hranicí ČR. Nejvyšší bradlo je Vršatec (Chmeřová 925 m n.m.)



Vápencové bradlo Vršatce se zříceninou hradu. Vlevo Chmeřová.



Foto: Miro Toman, Panorámio



Bradlo v
obci
Lednica

Foto: Fande, Panoramio

Bělokarpatský bioregion_charakteristiky_3

- Geologicko-geomorf. pozoruhodnosti:
- Reliéf členité hornatiny, nejv. převýš.
- Pirátská údolí říček
- Výlevy a žíly andesitů, čedičů
- Sesuvy s prameništi
- Minerální prameny - Březová, Nezdenice
- (vnitřní bradlové pásmo Karpat) – Sl.
- (travertinová prameniště) – Sl.
- Faktem je, že slovenská strana je podstatně členitější, pestřejší a dramatičtější, s více zříceninami, s výjimkou luk i zachovalejší

Bělokarpatský bioregion_charakteristiky 4a

- **Biologicky hodnotná území:**
- květnaté louky,
- Bučiny, (květnaté pařeziny),
- horské lesy na Javořině, i s horskou květenou
- Travertinová prameniště
- **Zajímavé stavby:**
- hrad v Brumově,
- Nový Světnov,
- rozptýlená zástavba Kopanic,
- Kuželovský mlýn,
- (Věž na V. Javořině – Sl.),
- (Vršatec – Sl.)

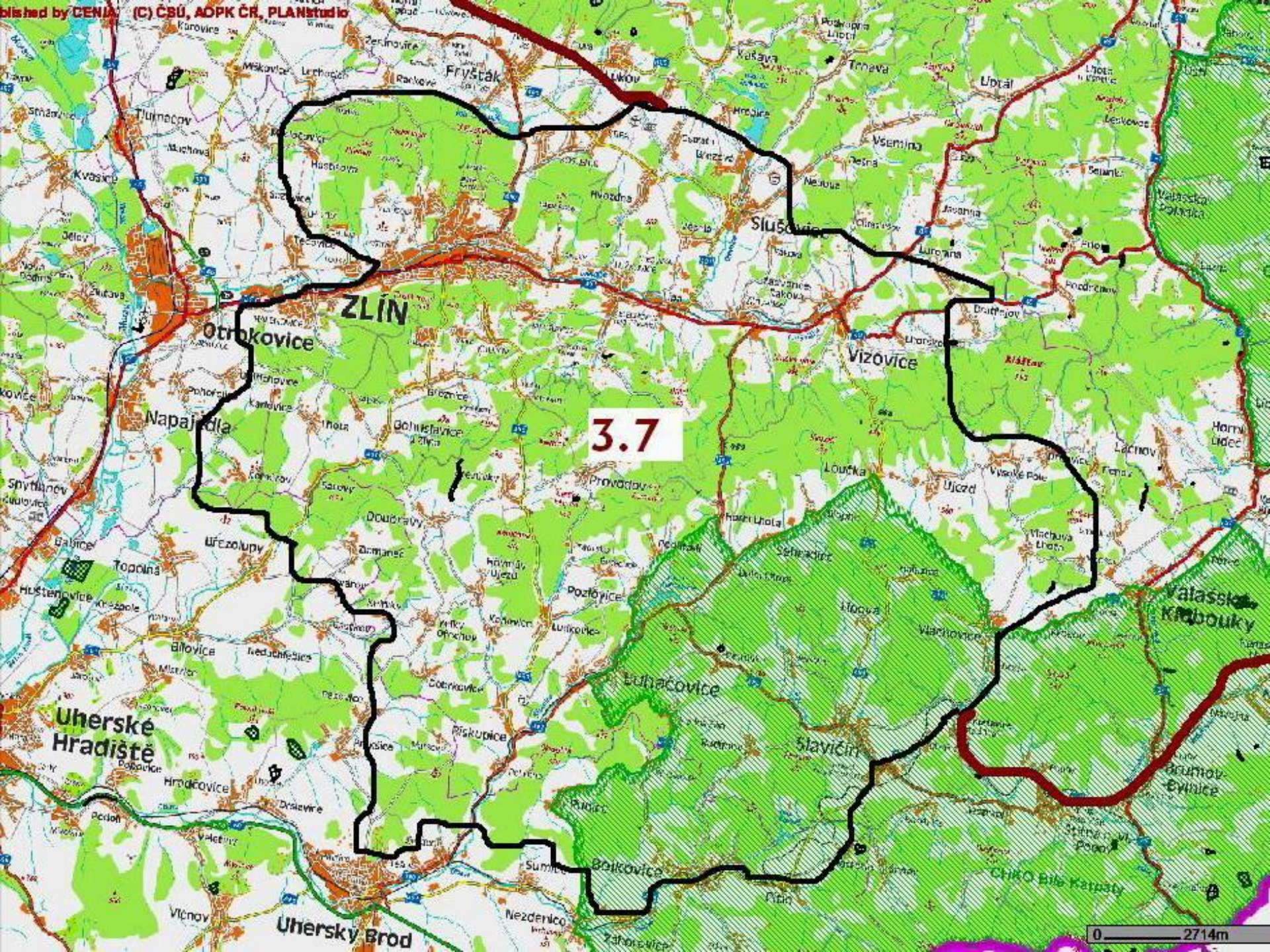
Bělokarpatský bioregion_charakteristiky 4b

- **Negativa:**
- Opouštění hospodářství => Opouštění nebo hnojení luk, rozpad chalup („Sudety“)
- Výsadba jehličnanů (modřín!)
- Regulované toky
- Komunikace
- Velká Javořina bez příjezdu
- Obora
- **Environmentální kauzy:**
- Obora Radějov

Zlínský bioregion (3.7)

Luhačovická přehrada, v pozadí Vizovické vrchy (Komonec 672 m)





3.7

Zlínský bioregion - charakteristiky

- Poloha: Vých. Morava, mezistupeň mezi moravskými úvaly na západě a vyššími Karpatami na východě (B. Karpaty, Hostýnské vrchy, Beskydy). Taktéž národopisně přechodné.
- Rozloha: 631 km²
- Vegetační stupně: 2. – 4.
- 2. (1%), 3. (49%), 4. (50%)
- A (6%), B (82%), Cs (4%), Ca (5%), D (3%)
- N 95%, z +, a 5%, o +
- Využití území:
- Lesy 42, TTP 20, orná 26, vody 1,0
- KES 2,2

Zlínský bioregion – charakteristiky_2

- Složení lesních dřevin:
- Sm 34, Bo 20, Jd 1, Md 6
- Db 15, Hb 6, Bk 15, Cenné I. 2, Ol 1, Bř 2.
- Podíl přirozených dřevin: 39 %
- **VZCHÚ:** nereprezentativní okraj Bílých Karpat
- **PřP:** Prakšická vrchovina, Vizovické vrchy, Želechovické paseky
- **MZCHÚ: málo, téměř vůbec lesy (!):**
PP Čertův kámen – skála a bučiny,
PP Na Želechovických pasekách - jaterník (v Karpat. ojedinělé!)

PP Pod Drdolem – býv. květnaté pastviny (vstavače),
PP U Petřůvky – jalovce, vstavač kukačka

Jižní okraj bioregionu, od Nezdenic k severu



**Typická krajina Zlínského
bioregionu (přes Provodov k SV)**



Kulisa Vizovických vrchů od Hluku



Hradba Vizovických vrchů od JV – nad
obcí Vysoké Pole nejvyšší vrchol
bioregionu – Suchý Vrch (693 m)



Rozhledna na vrcholu
Doubravy (676 m)

Vizovické vrchy – Sehrad od jihu





Z rozhledny na Doubravě (676 m) ve Vizovických vrších k V – Hostýnky a Beskydy.



K JV: Luhačovická vrchovina a v pozadí Bělokarpatký bioregion



Přírodní park Želechovické paseky



Severní okraj bioregionu – uprostřed Mladcovská
vrchovina (severně od Zlína), v pozadí již další bioregion
– Hostýnský (3.8) – mimo Jižní Moravu



Druhotné dubohabřiny na místě bučin u Dobrkovic na jižním okraji bioregionu. V podrostu dominuje karpatská ostřice chlupatá



Zarůstající bývalé pastviny u Příluk u Zlína



Údolí Sviborky u Vlachovic



Koryto Sviborky – karpatský tok



Zlín s typickou červenou cihlovou architekturou - k Z, vlevo dominanta Tlusté hory (458 m) s vysílačem



K V – v popředí téměř zmizelé historické centrum



„Provizorní“ baťovské domky pro dělníky továrny,
neomítaná cihlová architektura navazuje na
americké vzory, ale i tradice hanácké architektury



Sídliště z 80. let 20. stol. – Jižní svahy - ve své době ojediněle respektovalo původní barevnost města



I polistopadová architektura pokračuje v „cihlové“ tradici, příklad ukazuje, že jsme v poměrně „věřícím“ regionu



Hrad Malenovice u Zlína na SZ okraji regionu, původně markraběcí z 2. pol. 14. stol., zvláštní, že na svahu. Výborně zachovalý, přístupný.



Zbytky předhradí





Nedávno objevená okna gotického hradního paláce
markraběte Jana Jindřicha



Luhačovice – vstup do lázeňské části



Luhačovice – jeden z Jurkovičových lázeňských domů



Vizovice - náměstí

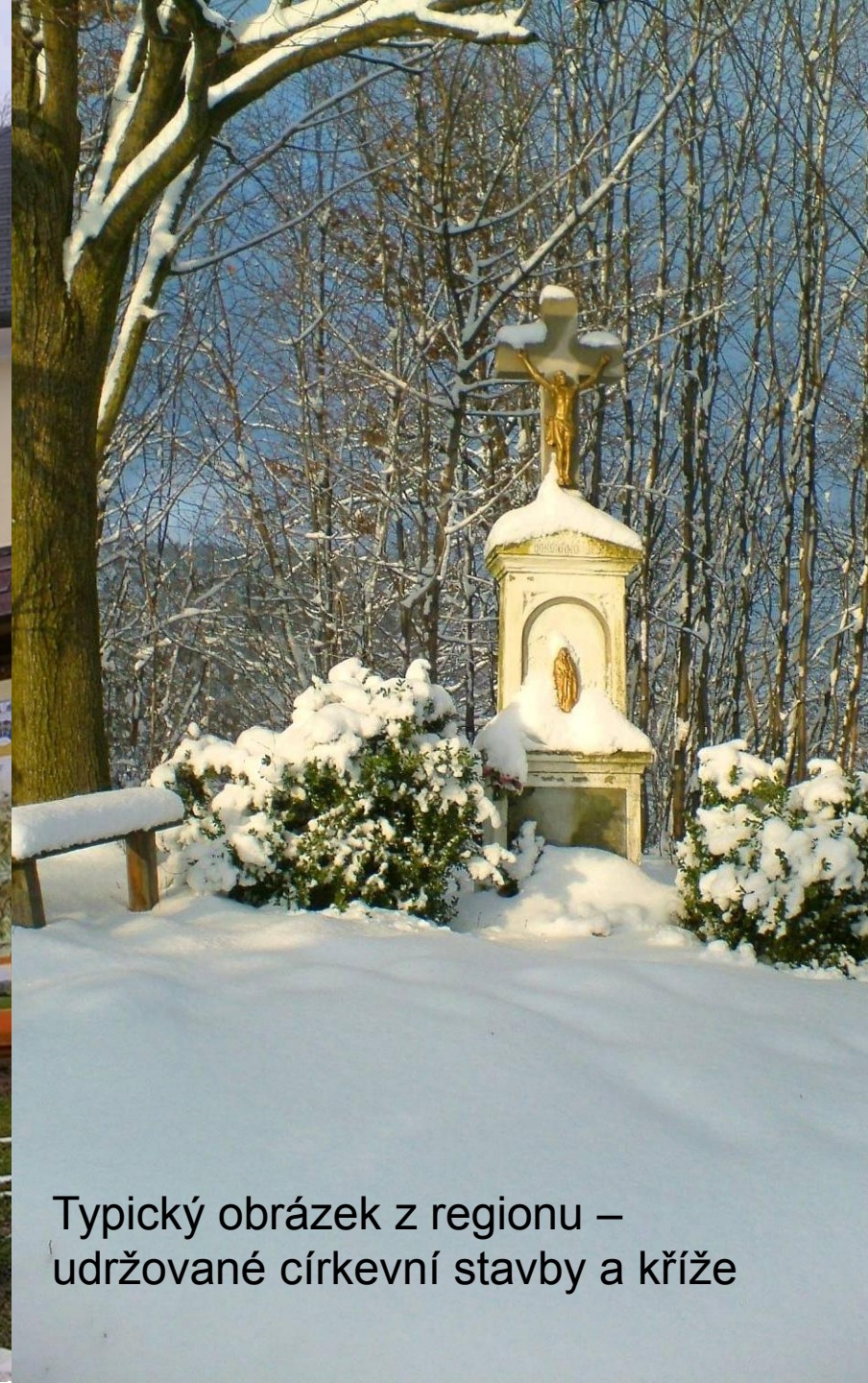


Vizovice – pozdně barokní zámek, na místě kláštera ze 13. stol.





Malenisko – poutní kaple ve Vizovických vrších



Typický obrázek z regionu – udržované církevní stavby a kříže

Poutní místo Chladná
studně ve Vizovických vrších



Přehrada Fryšták na pitnou vodu pro Zlín, z r. 1933-1938, severní okraj bioregionu



Památník partyzánům na Ploštině

„Pověstné“ Slušovice





Novodobá tvorba krajiny – Pivečkův lesopark u Slavičina

Vedení trasy R49 u Vizovic



Vizualizace plánované rychlostní komunikace R49



Zlínský bioregion – charakteristiky_3

- Geologicko-geomorfologické pozoruhodnosti:
- Pískovcové hřbety (ZJZ-VSV) se skalkami
- **Desítky minerálních pramenů** (centrum –Luhačovice)
- Největší koncentrace sesuvů na Moravě
- Botanické zvláštnosti:
- květnaté louky, květnaté háje, květnaté bučiny – vše „odvar“ Bílých Karpat
- acidofilní bučiny na pískovcích
- acidofilní lesy na skalách a balvanech i s přirozenou borovicí a břízou (analogie Chřibů)

Zlínský bioregion – charakteristiky_4

- **Pozoruhodné stavby:**
- Prehistorická sídliště (i vrchol Klášťova ! - již mimo Zlínský bioregion)
- Zlín s modernistickou architekturou (od poč. 30. let 20. stol.)
- hrad v Malenovicích, zřícenina Starého Světnova, zámek Vizovice, cca 10 zámečků ve obcích (Luhačovice, Zlín, Velký Ořechov atd.)
- Přehrady – malé, na pitnou vodu – Kolelač, Ludkovice, Fryšták, protipovodňová Luhačovice
- Poutní kaple v lesích
- Jediná čtyřpruhová komunikace II. tř. v ČR (Slušovice)
- **Negativa:**
- Suburbanizace u Zlína – zvláštní – ve valašské krajině (Kudlov atd.)
- Opouštění starých sadů a malých luk, rozptýlených hospodářství
- Stálý rozvoj chatových kolonií
- Málo chráněných lesů
- **Environmentální kauzy:** R49 přes Vizovické vrchy, suburbanizace u Zlína