

Historie osídlení jižní Moravy ve vztahu ke krajině

(Podle Mgr. Jaroslava Nováka)

PALEOLIT –starší doba kamenná

40 000 – 10 000 let
př.n.l.

glaciál → chladné klima
tundra, lesotundra?

lovci a sběrači

závislost osídlení na
migraci zvířat



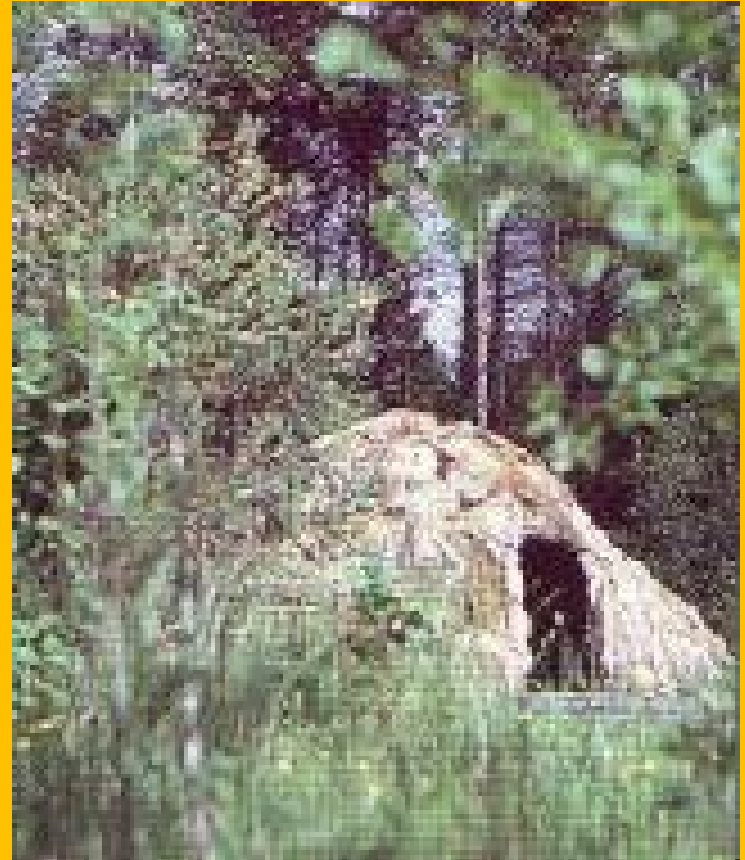
MEZOLIT – střední doba kamenná

(10 000) 8000 – 5000
let př. n.l.

starší holocén – rozvoj
lesů (břízy, bory, pak
duby, lísky...)

lovci a sběrači

vypalování lesů?



NEOLIT - mladší doba kamenná

5000 – 3000 let př.n.l.

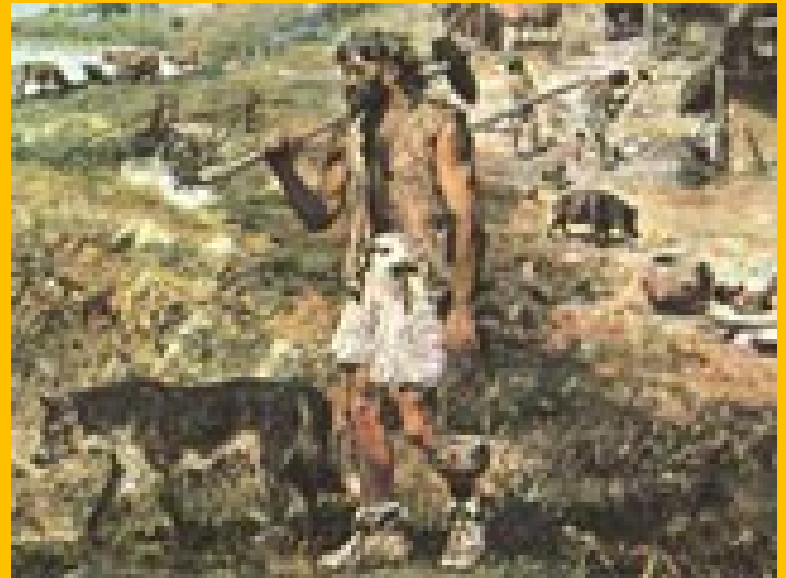
neolitická revoluce

příchod prvních zemědělců

žárová zemědělská soustava

nutnost migrace

dvoukolejný vývoj krajiny –
přírodní → lesní



-
kulturní → zemědělská

ENEOLIT – pozdní doba kamenná

3000 – 2200 let př.n.l.

objev rádla → do krajiny vstupuje
přímka a
pravý úhel

→ umožňuje pole déle obdělávat

růst vlhkosti → expanze lesů →
mírné
zmenšení rozsahu ekumeny



DOBA BRONZOVÁ

2000 – 750 let př. n.l.

použití tažných zvířat →
nutnost zbavit pole kořenů a
balvanů

vznik útočištních hradišť –
často v nehostinných územích

vrchol pravěkého osídlení

bodové osídlení vrchovin a
středohor – výskyt rud, nebylo
dlouho do středověku

první významnější erozní a
sedimentační procesy



DOBA ŽELEZNÁ –

Keltové -

Tektoságové

750 let př. n.l. – 0 n.l.

přílohová zemědělská soustava

trvalé usazení obyvatel → vznik

pevných zemědělských

hospodářských obvodů – plužin

základ struktury zemědělské krajiny

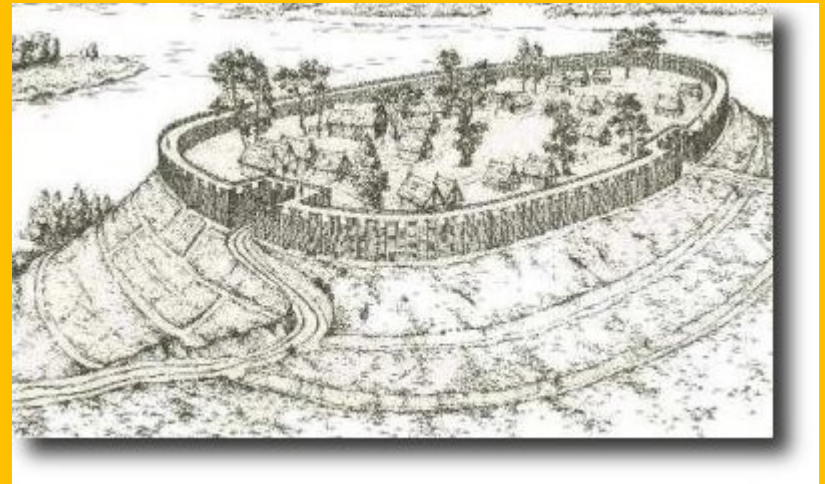
– pevná fixace sídel, polí a cest

útočištná hradiště – **oppida** se

mění na místa trvalého osídlení

(řemeslníci a velmoži)

Vytlačeni germánskými kmeny



GERMÁNI

0 n.l. – 568 n.l.

vyspělé dobytčářství

zastaralé žárové

zemědělství

postupně pozitivní vlivy

Římské říše:

- víno
- vynálezy
- železný pluh (zase)



STĚHOVÁNÍ NÁRODŮ

kolem r. 500 n.l. (400 – 600)n.l.

hl. příčiny: • klimatické změny (sucha) v asijských stepích

- úpadek a pád Západořímské říše

Příchod Slovanů

opět zastaralé žárové hospodářství

okolo r. 700 trvalá sídla – asi přechod na přílohové hospodářství.

malé hromadné vsi



RANÝ STŘEDOVĚK

cca 568 – 1000 n.l.

DOBA HRADIŠTNÍ

V 9. století vyspělá
VELKOMORAVSKÁ ŘÍŠE

Čechy byly ve stínu Moravy, 20
let součástí

Střediska - opevněná hradiště
na říčních ostrovech

největší koncentrace obyvatel v
nivách Moravy a Dyje

894 n.l. – počátek rozkladu
(odpadají Čechy)

906/907 doražena Maďary



ROMÁNSKÉ OBDOBÍ

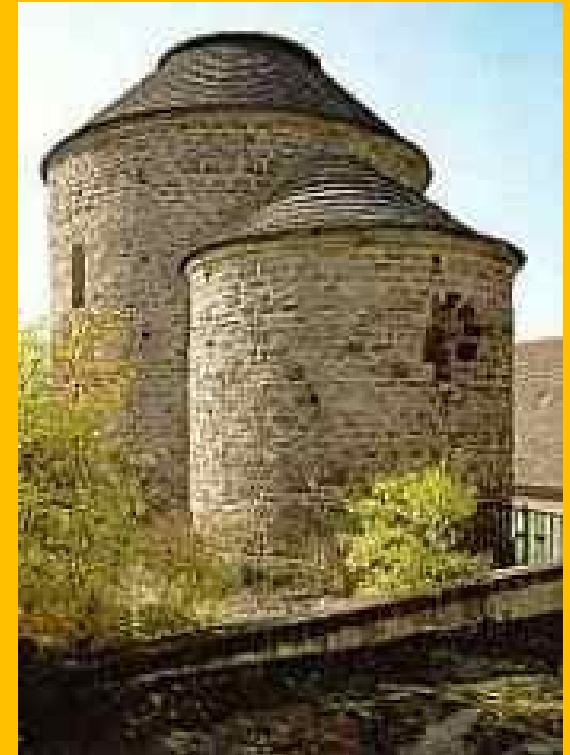
1000 – 1200 n.l.

Feudální systém – založen na „delegaci“ božích pravomocí na určitou osobu – krále/biskupa → staleté spory mezi světskou a duchovní mocí

Rozpor mezi křesťanskými ideály a skutečným životem → ideál mnišství.
Stavba klášterů v neobydlené krajině.
Cíl: život dle křesťanských zásad mimo zkaženou společnost

→ osvojování si života v horších klimatických a půdních podmínkách → příprava na velkou středověkou kolonizaci

hromadné vsi s úsekovou plužinou
budování kamenných kostelů a klášterů
→ duchovní, útočištní a „majetková“ funkce církevních staveb



VELKÁ STŘEDOVĚKÁ KOLONIZACE

cca 1200 – 1350

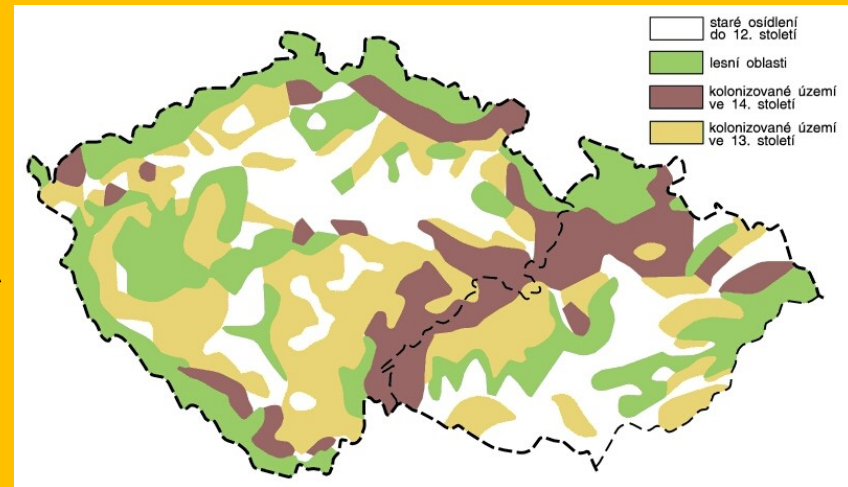
stabilita → růst populace

→ dosídlování neosazených enkláv staré sídelní oblasti (domácí kolonisté = vnitřní kolonizace)

→ kolonizace nových, méně příhodných území (domácí a němečtí kolonisté = vnější kolonizace)

- postupné šíření kolonizační vlny od Severního moře
- „německé právo“
- lokátoři
- lány
- lhoty
- emfyteutické právo

masivní odlesnění středních poloh → rozkolísanost odtoku → povodně → opuštění zaplavovaných niv



- Vynález těžkého pluhu
- **Traťová plužina**
- **Trojpolní zemědělská soustava (ozim, jař, úhor)**
- Zakládání normových vsí (návesní vsi, návesní silnicovky)
- Přestavba starosídelních území
 - silnicovky, návesní silnicovky, návesní vsi
 - nepravé traťové plužiny

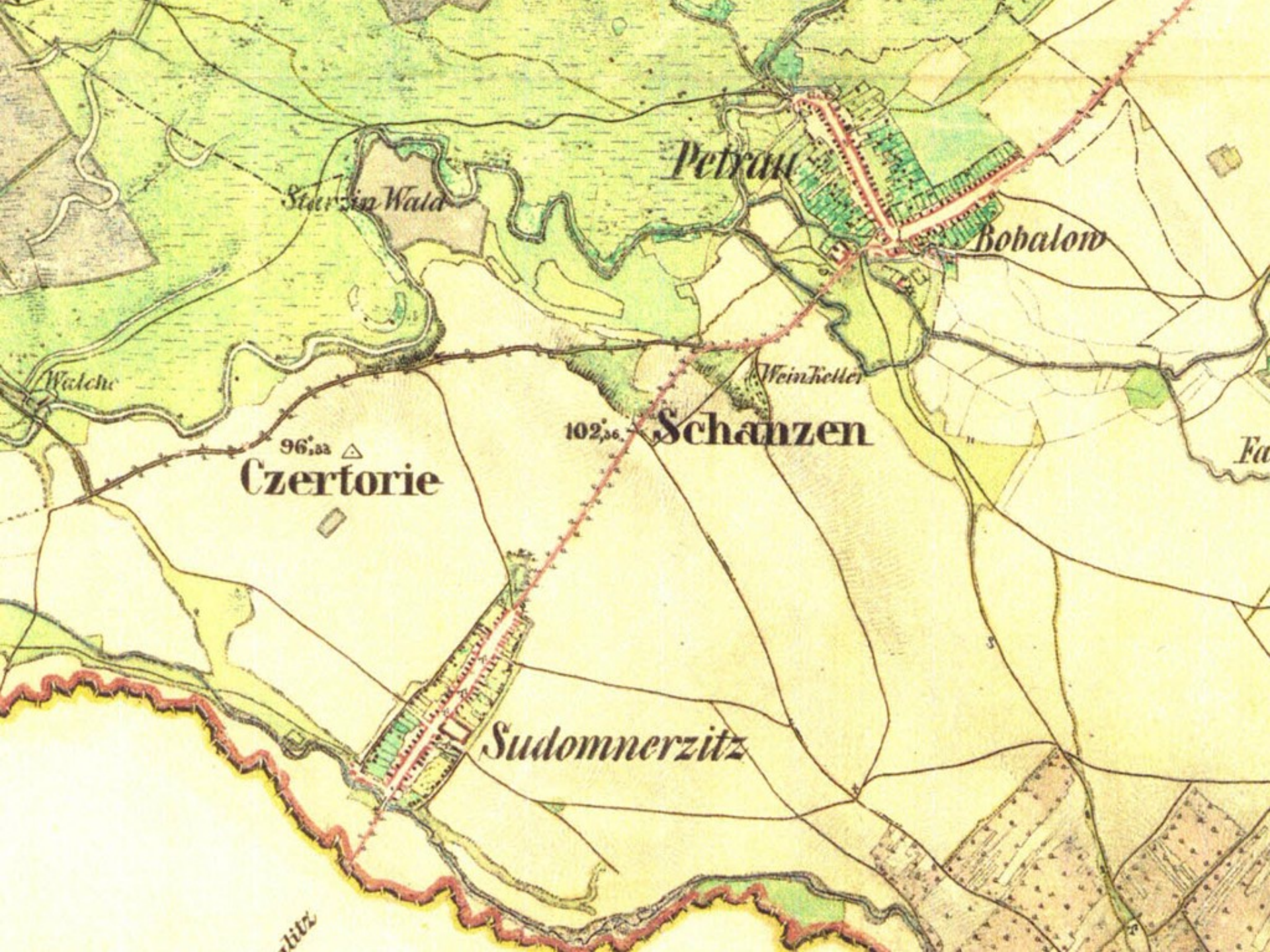
sídelní kontinuita - v nížinách pravěký základ, lokalizace dnešních vsí nesahá obvykle hlouběji než do 13. století

- občiny

řádková ves

délková plužina





Steinwald

Petrau

Bobalow

Waldhe

Weinkeller

96.00 ▲

102.00

Czertorie

Schanzen

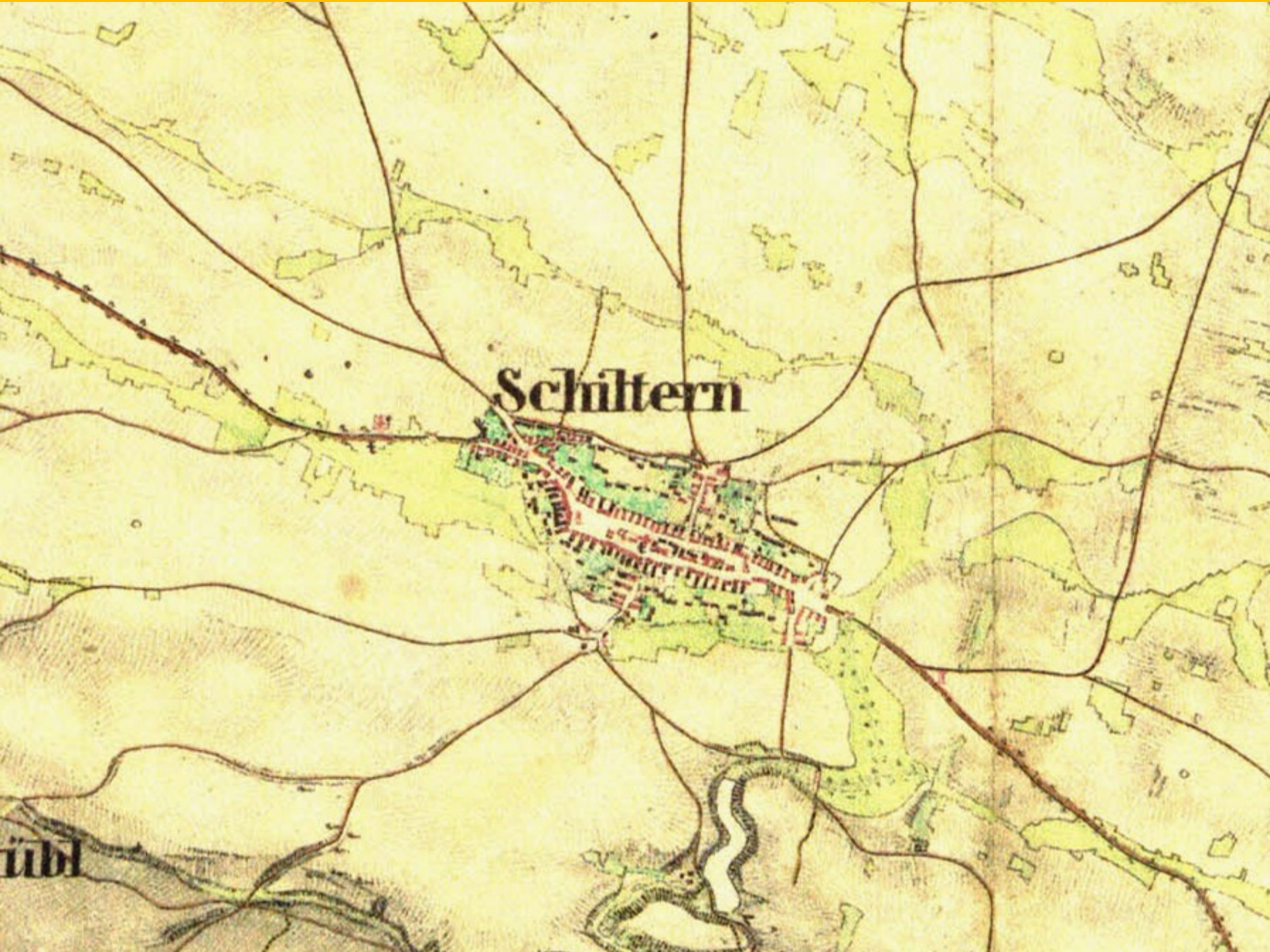
Fa

Sudomnerzitz

zitz

Schiltern

übl



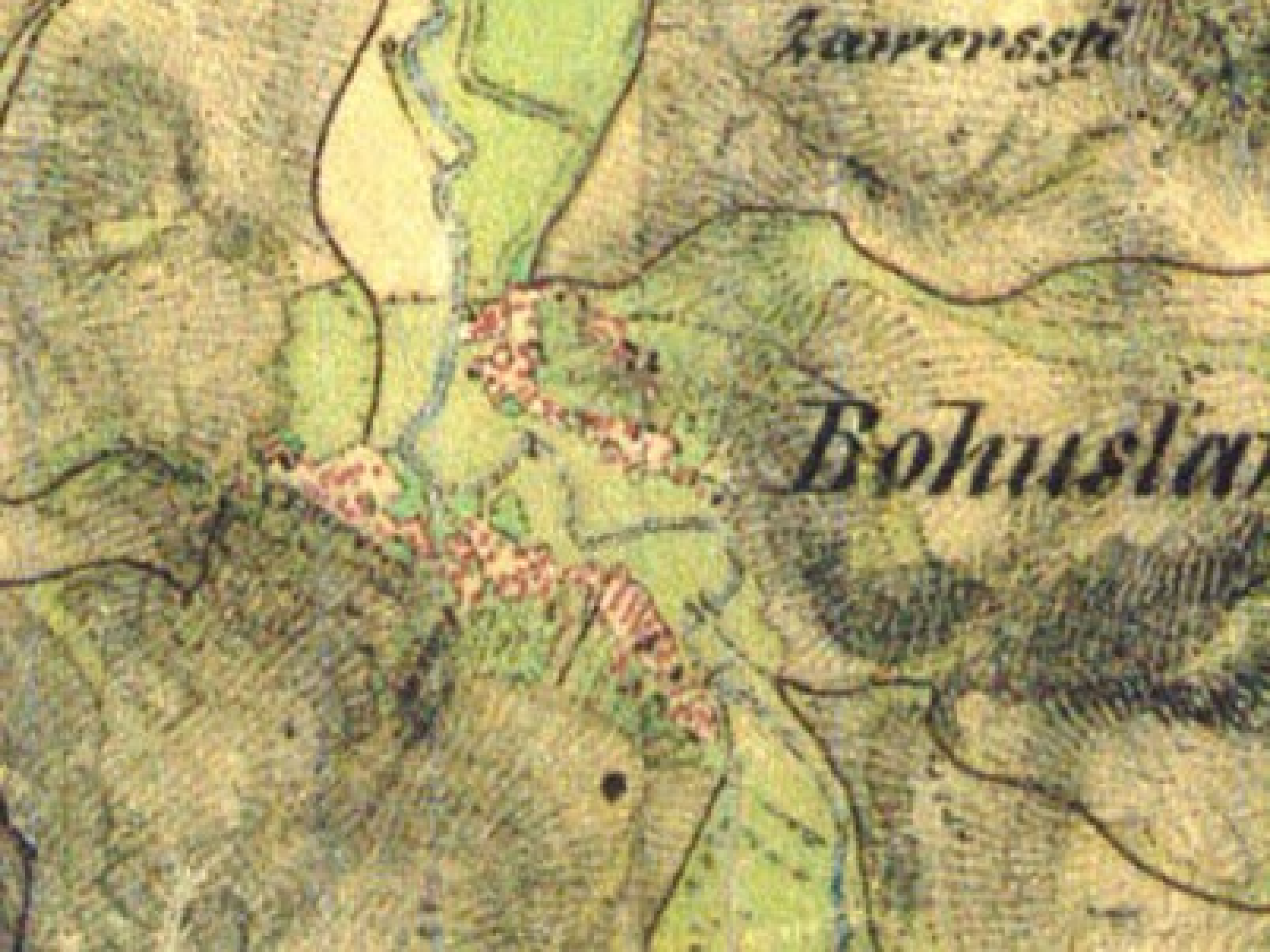
M.M.L.B.

Hupason:
Windschau



Karvenssta

Bohuslan



POZDNÍ STŘEDOVĚKÁ KOLONIZACE

cca 1350 – 1500 n.l.

„poslední vydechnutí velké středověké kolonizace“

nástup individuální formy hospodaření

neúrodné a členité polohy vrchovin a hornatin

lesní lánové vsi, okrouhlice

záhumenicová a paprsčitá plužina

ve 14. století snad nejnižší lesnatost v historii

Husitství - druhá nejhorší katastrofa jaká kdy území potkala (zemřela cca třetina obyvatel)

pak opět rozkvět

objev střelného prachu si vynutil změnu opevnění





Adm. Bezirk

W.H.

Mittelfeld
229' 16

W.H.

Greifendorf

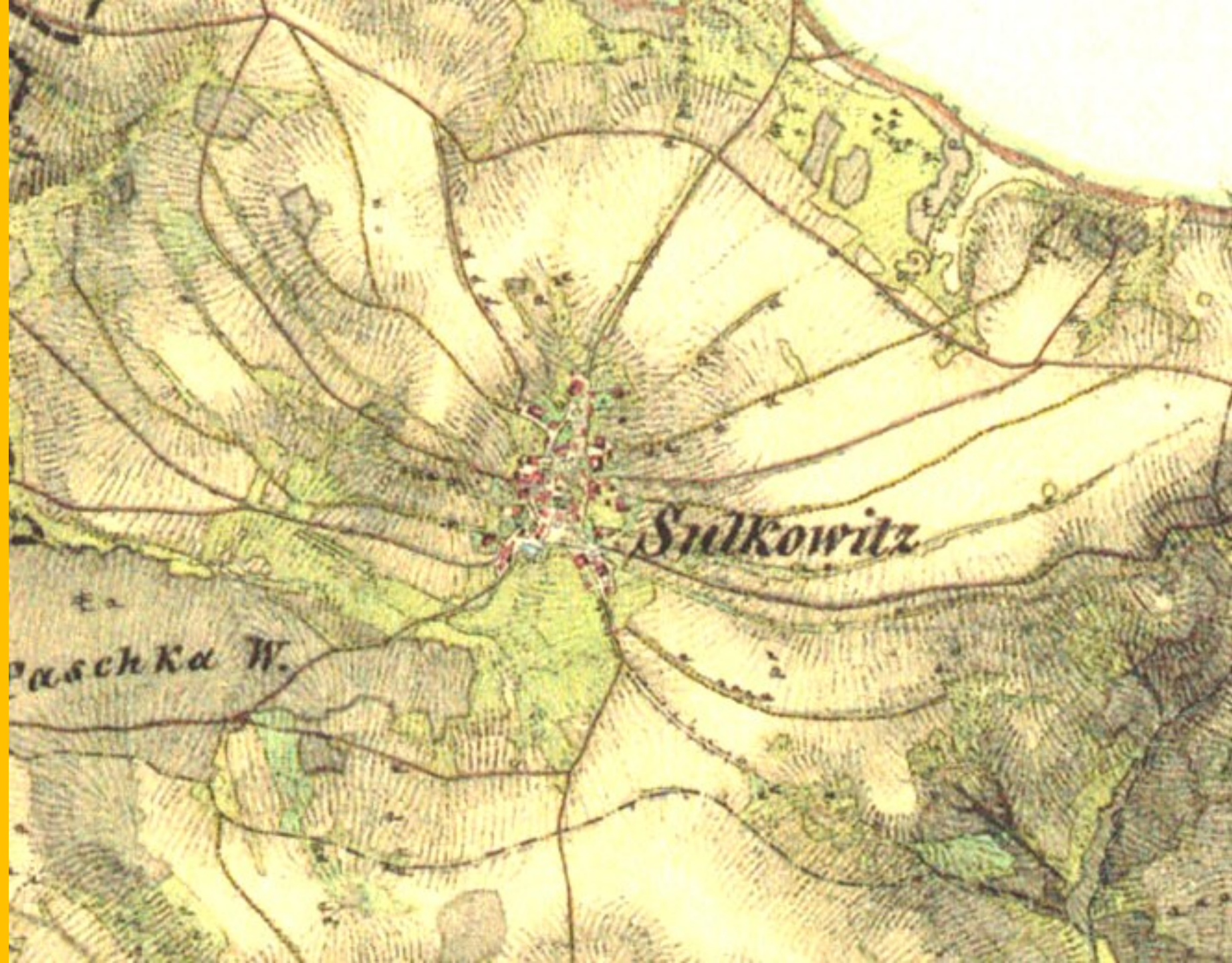
Haide wald

W.H. W.H. zur Weiber Kränk

Sumpfried

St. Katharina

Steinried



Sulkowitz

paschka W.

NOVOVĚKÁ KOLONIZACE

po r. 1500 n.l.

extrémní horské polohy

rozptýlené osídlení

- celé vsi

- samoty na katastru stávajících vsí

valašská kolonizace – řetězové vsi,
rozptýlené
osídlení

RENESSANCE 1500 – 1620 n.l.

nedostatek pracovních sil →

→ vzestup režijních velkostatků

→ chov ovcí

→ stavby rybníků



- **TŘICETILETÁ VÁLKA 1620 – 1648**

nejhorší katastrofa v dějinách
(zemřelo přes 40% obyvatel)
žoldnéřská vojska mnohokrát
zplundrovala celou zem
poslední selekce obcí podle
přírodních potenciálů

- **BAROKNÍ DOBA 1650 – 1780**

mír, stabilita, rozvoj ale i utužení
nevolnictví
růst panských statků – dominikální
plužina
barokní kompozice krajiny – průhledy,
osová souměrnost
ztráta funkce hradeb – otevření sídel
do krajiny

**Využívání nových plodin –
brambory, kukuřice, píce**

→ zvýšilo úživnost plužiny → růst
počtu obyvatel

→ masivní rozvoj eroze



Charakter zemědělství

Neefektivita režijního hospodaření a růst počtu
bezzemků vedl k parcelaci statků → vznik
raabizačních vsí

Statická sídelní struktura (sídlo panství je
střediskem pro množství zemědělských vsí)

Stabilizace krajinné struktury - 3 základní funkční
zóny:

- vždy pole, - vždy louky, - podle potřeby pole nebo
louky.

Vznik mezí

OSVÍCENSTVÍ

1780 – 1820

Zrušení nevolnictví

Zrušení zákona o
nedělitelnosti gruntů →
drobení půdní držby

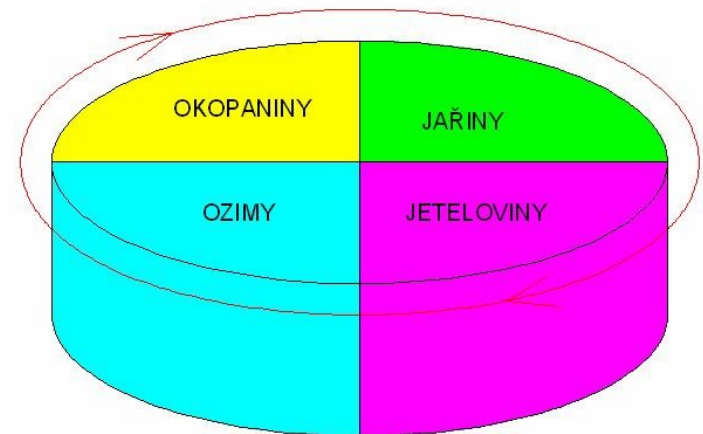
Růst velikosti vesnic

**Střídavá – tzv. čtyřpolní
soustava hospodaření**

Romantický pohled na krajinu
– Lednicko-Valtický areál

Maximální využití přírodních
potenciálů území → nejvyšší
druhová rozmanitost krajiny

Norfolkský osevňovací postup



Překresleno dle:
<http://www.akademon.cz/source/epl.htm>
Vašků, Z. 2001

PRŮMYSLOVÁ REVOLUCE

„VERNEOVSKÁ DOBA“ (1820 – 1914)

Objev parního stroje a koncentrované energie uhlí →
→ dopravní revoluce (železnice) → umožnění specializace
výrobních odvětví, velkoobjemový obchod, cestování za
prací, růst aglomerací →

dynamická struktura osídlení

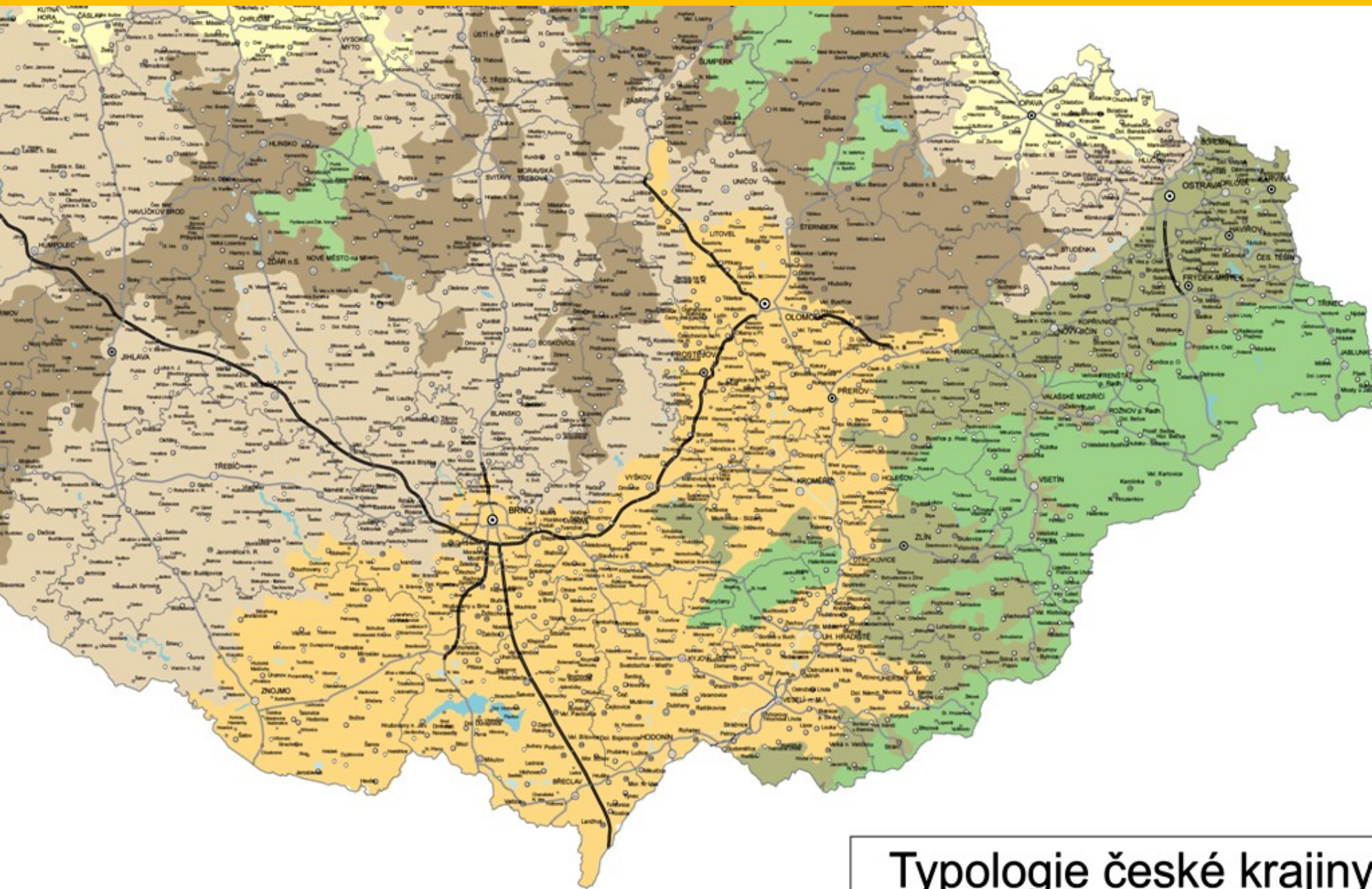
Výrobní revoluce – velkokapacitní laciná výroba

objev umělých hnojiv → radikální zvýšení úživnosti, bez
vztahu k přírodním podmínkám

začátek ochuzování druhové rozmanitosti naší krajiny

Pěstování cukrové řepy – vysušování rybníků

Nedostatek dřeva → moderní lesnictví



Typologie české krajiny