

**STRUKTURÁLNÍ
FONDY EU,
PROGRAMOVACÍ
OBDOBÍ 2007-2013**

STRUKTURÁLNÍ FONDY

Nástroj regionální politiky Unie, klade si za cíl pomoci regionům EU, které jsou v rámci Unie chudší, nebo čelí nějakému aktuálnímu problému (např. průmyslové restrukturalizaci či vysoké míře nezaměstnanosti).

SF pozitivně přispívají ke snižování regionálních rozdílů a ke zlepšování životního prostředí. Různou měrou se podílejí na výstavbě infrastruktury, investují do lidských zdrojů a podporují podnikatelské prostředí.



CÍLE STRUKTURÁLNÍ POLITIKY EU

- **Cíl 1: Podpora rozvoje a strukturálních změn zaostávajících regionů**
 - regiony na úrovni NUTS II, jejichž HDP na obyvatele za poslední 3 roky je menší než 75% průměru Unie. Pravidla ale činí výjimku pro určité regiony, jejichž HDP se pohybuje těsně nad touto hranicí, ale u nichž jsou speciální důvody pro zařazení pod Cíl 1.
 - tento cíl pokrývají činnosti všech strukturálních fondů.
- **Cíl 2: Podpora regionům procházejícím průmyslovou restrukturalizací a venkovským oblastem**
 - všechny venkovské a městské oblasti nespádající pod cíl 1, které ale čelí mimořádným problémům restrukturalizace
- **Cíl 3 : Zahrnuje opatření zaměřená na přizpůsobení politiky zaměstnanosti, vzdělávání a odbornou přípravu v oblastech, které nejsou pokryty cíli 1 a 2.**

3 HLAVNÍ FONDY:

◉ **Strukturální fondy:**

- Evropský fond pro regionální rozvoj (ERDF)
- Evropský sociální fond (ESF)

◉ **Fond soudržnosti (FS)**



EVROPSKÝ FOND PRO REGIONÁLNÍ ROZVOJ (ERDF)

ERDF (European Regional Development Fund) je nejdůležitější strukturální fond. Mezi hlavní cíle patří:

- ◉ zlepšování infrastruktury
- ◉ podpora nových pracovních míst
- ◉ podpora malých a středních podniků
- ◉ rozvoj technologií
- ◉ ochrana a zlepšování životního prostředí
- ◉ rozvoj turistiky



EVROPSKÝ SOCIÁLNÍ FOND (ESF)

(European Social Fund) pomáhá lidem efektivněji se zapojit do trhu práce - financuje opatření v oblasti profesní přípravy a systému získávání nových pracovníků.

- ◉ doplňování sociálních programů členských států EU (zvláště dlouhodobé programy jako aktivní politika zaměstnanosti nebo reintegrace dlouhodobě nezaměstnaných)
- ◉ pomoc mladým nezaměstnaným a lidem s hendikepy
- ◉ podpora rovných příležitostí na trhu práce pro ženy a muže
- ◉ podpora vzdělávacích a rekvalifikačních kurzů
- ◉ zlepšování mobility pracovních sil

- ◉ Evropský zemědělský podpůrný a záruční fond (EAGGF)
 - Skončil v roce 2006
- ◉ Finanční nástroj pro podporu rybolovu (FIFG)
 - Skončil v roce 2006

PROGRAMY 2007-2013

CÍL KONVERGENCE



◉ Tematické operační programy

- Integrovaný OP
- OP Podnikání a inovace
- OP Životní prostředí
- OP Doprava
- OP Vzdělávání pro konkurenceschopnost
- OP Výzkum a vývoj pro inovace
- OP Lidské zdroje a zaměstnanost
- OP Technická pomoc

◉ Regionální operační programy

- ROP NUTS II Severozápad
- ROP NUTS II Severovýchod
- ROP NUTS II Střední Čechy
- ROP NUTS II Jihozápad
- ROP NUTS II Jihovýchod
- ROP NUTS II Moravskoslezsko
- ROP NUTS II Střední Morava

PROGRAMY 2007-2013 CÍL REGIONÁLNÍ KONKURENCESCHOPNOST A ZAMĚSTNANOST

- ◉ Operační program Praha - Konkurenceschopnost
- ◉ Operační program Praha - Adaptabilita



PROGRAMY 2007-2013

CÍL EVROPSKÁ ÚZEMNÍ SPOLUPRÁCE

- OP Přeshraniční spolupráce ČR - Bavorsko
- OP Přeshraniční spolupráce ČR - Polsko
- OP Přeshraniční spolupráce ČR - Rakousko
- OP Přeshraniční spolupráce ČR - Sasko
- OP Přeshraniční spolupráce ČR - Slovensko
- OP Meziregionální spolupráce (všechny státy EU, Norsko a Švýcarsko)
- OP Nadnárodní spolupráce (ČR, Rakousko, Polsko, část Německa, Maďarsko, Slovinsko, Slovensko, část Itálie a z nečlenských zemí část Ukrajiny)
- Síťový operační program ESPON 2013 (všechny členské státy, Norsko, Švýcarsko, Lichtenštejnsko, Island, kandidátské státy EU)
- Síťový operační program INTERACT II (všechny členské státy)



PROGRAMOVÉ OBDOBÍ 2007-2013

- ◉ 26,7 miliard € pro Českou republiku (3/4 ročního státního rozpočtu ČR)
- ◉ Cíl Konvergence - 25,89 mld. €
 - 7 Regionálních operačních programů - 4,66 mld. €
 - 8 Tematických operačních programů - 21,23 mld. €
- ◉ Cíl Regionální konkurenceschopnost a zaměstnanost - 0,42 mld. €
- ◉ Cíl Evropská územní spolupráce - 0,39 mld. €

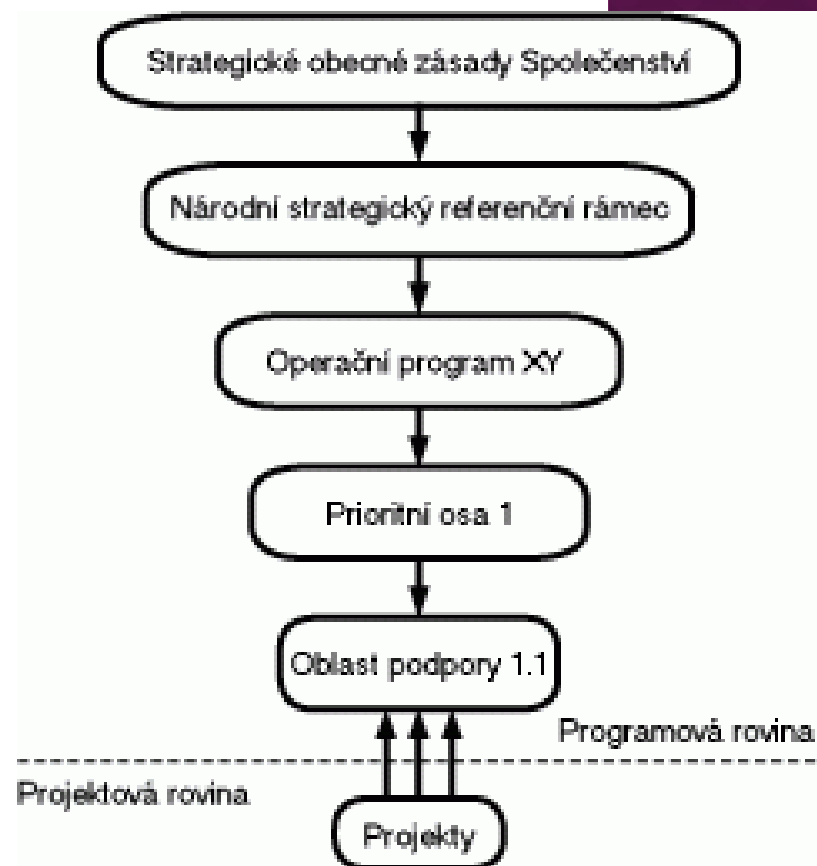


Alokace fondů EU mezi tématické operační programy cíle Konvergence 2007-2013



JAK SE FINANČNÍ PODPORA Z EU ZÍSKÁVÁ?

- Každý subjekt musí předložit projekt řídicímu orgánu (resortní ministerstva, regionální rady NUTS II)
- Dokument dokládající, jak aktivity žadatele přispějí k cílům stanoveným v operačním programu
- Nutné řídit se prioritními osami
- Pravidelné časově vymezené výzvy



PŘÍKLADY PRIORITYNÍCH OS

○ OP Doprava

- Modernizace železniční sítě TEN-T
- Výstavba a modernizace dálniční a silniční sítě TEN-T
- Modernizace železniční sítě mimo síť TEN-T
- Modernizace silnic I. třídy mimo TEN-T
- Modernizace silnic I. třídy mimo TEN-T
- Podpora multimodální nákladní přepravy a rozvoj vnitrozemské vodní dopravy
- Technická pomoc

○ OP Životní prostředí

- Zlepšování vodohospodářské

infrastruktury a snižování rizika povodní

- Zlepšování kvality ovzduší a snižování emisí
- Udržitelné využívání zdrojů energie
- Zkvalitnění nakládání s odpady a odstraňování starých ekologických zátěží
- Omezování průmyslového znečištění a snižování environmentálních rizik
- Zlepšování stavu přírody a krajiny
- Rozvoj infrastruktury pro environmentální vzdělávání, poradenství a osvětu
- Technická pomoc

KDO MŮŽE ŽÁDAT O PENÍZE?

- ◉ Obce
- ◉ Kraje
- ◉ Ministerstva
- ◉ Podnikatelé
- ◉ Vlastníci dopravní infrastruktury
- ◉ Neziskové organizace
- ◉ Školy
- ◉ Výzkumná centra
- ◉ a další...

DÍKY ZA POZORNOST!

ZDROJE:

- ◉ <http://www.strukturalni-fondy.cz/>
- ◉ <http://www.msmt.cz/strukturalni-fondy/strukturalni-fondy-eu>
- ◉ http://cs.wikipedia.org/wiki/Fondy_Evropsk%C3%A9_unie