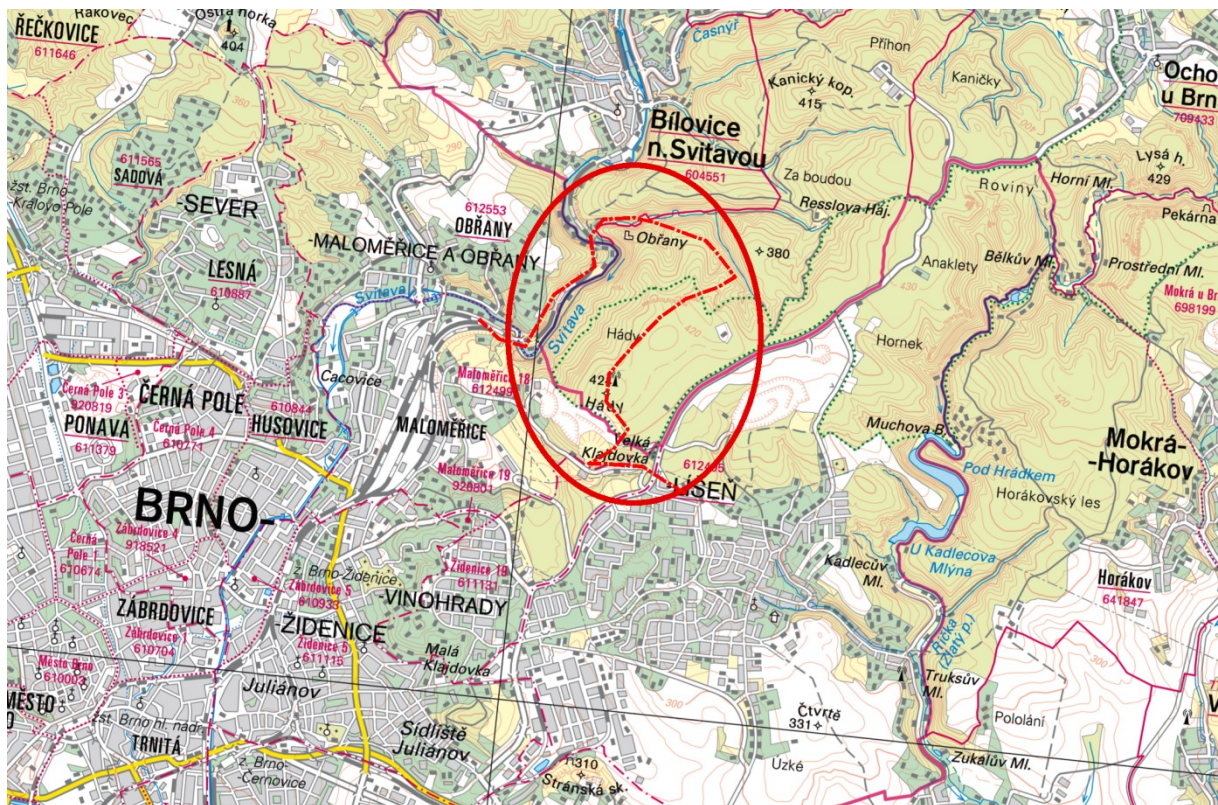


Přiřazená témata:

Témata jsem přiřadil náhodně losem, pokud si je budete chtít prohodit, tak v tom nevidím problém, jen mi to případně napište.

Student	Téma
Černá, Ivana	Klima – hl. teplota a srážky a jejich roční chod, suma teplot
Horčíčáková, Nina	Panonské dubohabřiny
Hordějčuk, Martin	Mokřadní vegetace v Růženině lomu
Kabourek, Aleš	Ochrana přírody a ÚSES –vyhlášení, důvod ochrany, návaznost ÚSES
Kačmárová, Zuzana	Teplomilné doubravy (např. v NPR Hádecká planinka)
Krchňavý, Ludvík	Suťové lesy (v údolí Svitavy)
Navrátilová, Jana	Reliéf – blízké i širší okolí, výškové převýšení, geomorfologické útvary
Ondruch, Jakub	Geologie – horninové složení a jejich vlastnosti (i širší okolí), hl. k biotě
Slach, Tomáš	Sekundární stepi a lesostepi (např. v PP Kavky, PP Velká Klajdovka)
Večeřa, Martin	Hercynské dubohabřiny
Živná, Monika	Půdní poměry – typy, vlastnosti fyzikální i chemické

Území



Obr. 1 Přibližné znázornění území a trasy exkurze, která se ale může případně změnit



Obř. 2 Přibližná trasa exkurze se zakončením v Obřanech

Vybraná spojení MHD na zastávku Velká Klajdovka (bus č. 45, 78)

Ze staré osady: 13:05 bus 78 směr Modřice > příjezd 13:18

13:14 bus 45 směr Líšeň - Jírova > příjezd 13:26

Z Hlavního nádraží: 13:06 tram 13 směr Juliánov s přestupem (2 min.) na zastávce Dělnický dům na bus č. 45 > příjezd 13:26

Nebo tramvaj č. 8 směr Mífkova na zastávku Kotlanova a odtud cca 5 minut pěšky do kopce směrem na sever (kolem polikliniky), odjíždí každých 5 minut, doba jízdy 17 minut