

Architektura 20.-21. století

Secese

Moderna

Kubismus

Funkcionalismus

Socialistický realismus

Postmoderna

Neofunkcionalismus

Hi-tech

Minimalismus

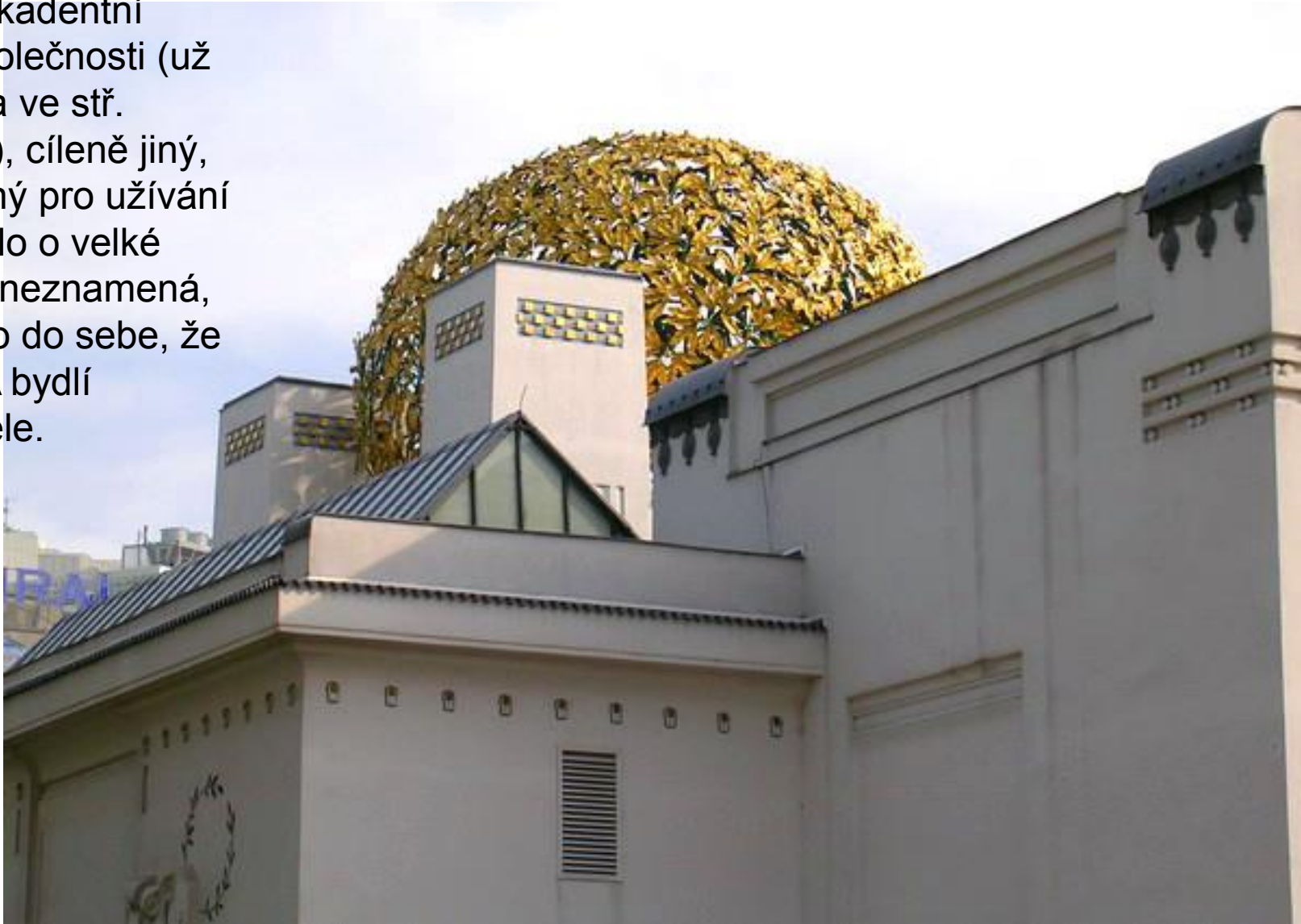
Organická architektura

Prezentovaná hodnocení částečně odpovídají názorům většinové architektonické obce, jsou však subjektivně zbarveny. Nelze jinak, jde o umění, ne vědu. M. Culek

Pozn.: Téměř všechna fota pocházejí z webových stránek věnujících se architektuře.

Secese = „odstoupení“ (od historizujících slohů): 90. léta 19. stol. - 1914

Styl mírně dekadentní
poživačné společnosti (už
dlouho nebyla ve stř.
Evropě válka), cíleně jiný,
nově vytvořený pro užívání
si života. Nešlo o velké
myšlenky. To neznamená,
že nemá něco do sebe, že
není pěkný. A bydlí
se v tom skvěle.



Secese: její forma zv. květinový styl

Měšťanské domy,
lázně.

Na venkově
v
redukované
formě
některá
nádraží,
hospody,
radnice.



Secese _Obecní dům, Praha



Secese _Praha_ Hl. nádraží



„Lidová“ secese s valašským tvaroslovím. Architekt Dušan Jurkovič. Nejde však o lidovou architekturu, ale umělý pokus vytvořit domácí, slovanskou architekturu, slovanskou secesi. Dnes velmi ceněno, neb nemá v Evropě moc obdoby. Pustevny na Radhošti, 1897 – 1905. Nejceněnější soubor staveb je v Luhačovicích (1902 -1910).



„Lidová secese“

Ke svému překvapení jsem objevil i skutečnou „lidovou secesi“. Dle rozhovoru s majitelem stavěl jeho děd – zedník, co to okoukal v Praze. Jde však jen o fasádu, celý dům je postaven z žulových kamenů vysbíraných na poli. Zvlášť pikantní je kombinace výklenku pro svatého a secesních oken. To se přímo přičilo secesi. Sedlčansko.



• J
a
n

Moderna: od r. 1905

K
o
t
ě
r
a

Kotěrova
vila
v Praze
1908 -
1909

• O
t
t
o
W
a
g
n
e
r



Moderna: Jaroměř 1909

- J. Gočár



Kubismus 1910 – 1914 (-1925)

- Praha



Kubismus _ vila



Rondokubismus – 20. léta 20. stol.

Jen
chvilko
-vý
zách-
věv,
jen pár
staveb



Moderna 20. let 20. stol.

- Sv. Václav
Praha
- Josip Plečnik
- Opět jiná
snaha o něco
jiného, co tu
ještě nebylo.



Moderna

- Ostrava _
radnice
- 1929-1932



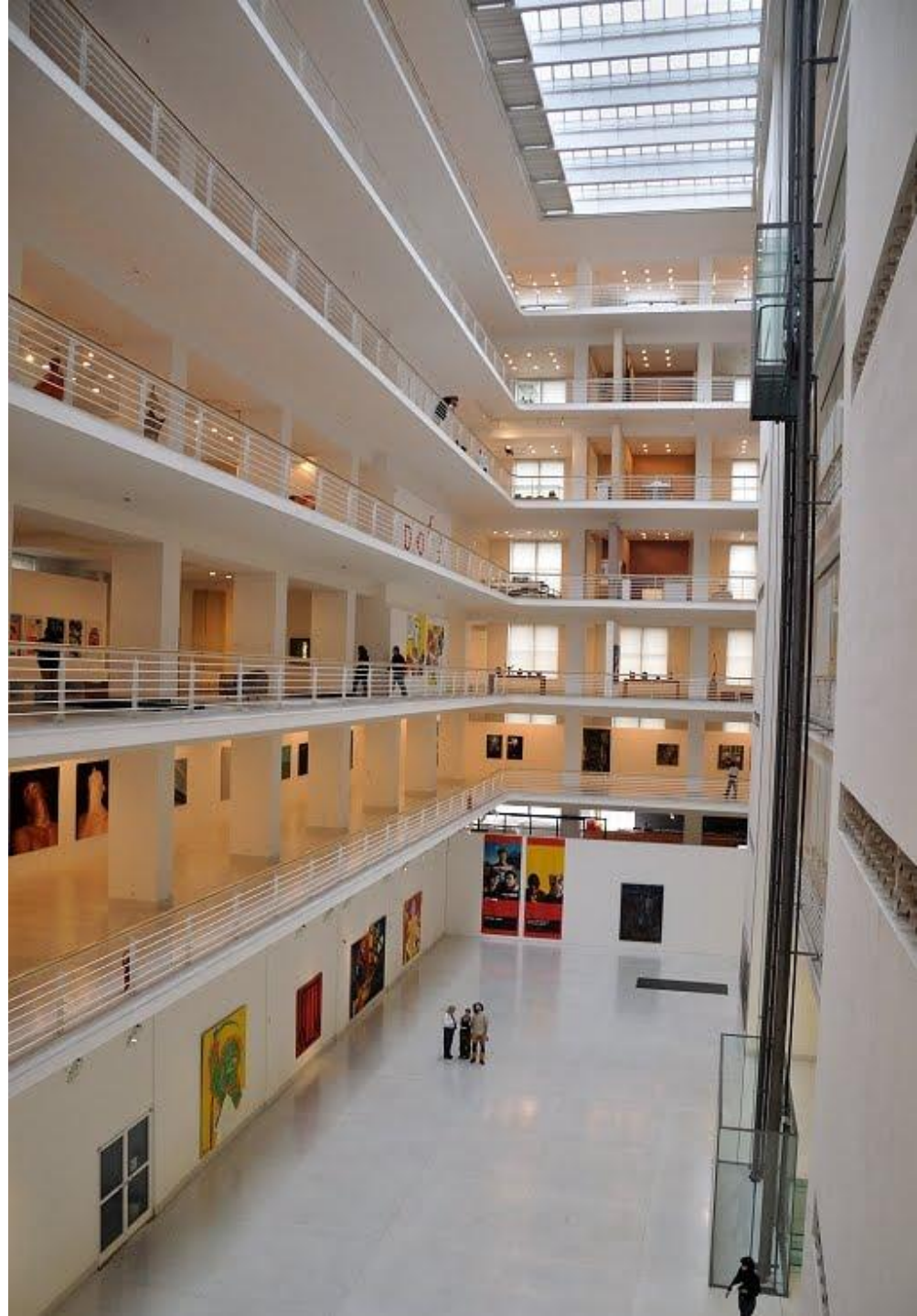
Funkcionalismus – zrál v hlavách švýc. architekta Le Corbusiéra a něm. architekta Mies van der Rohe v první pol. 20. let 20. stol., určitě od r. 1923.
Jedna z prvních staveb - Villa Savoye u města Poissy, Francie.
Návrh: Le Corbusiér 1928, stavba 1928 - 31.



První monumentální
stavba funkcionalismu u
nás – Veletržní palác v
Praze. J.Fuchs, O. Tyl.
Stavba 1925-28 ! Tedy
dříve než Corbusiérova
vila. Ve své době nejmo-
hutnější funkcionalistic-
ká stavba na světě.



Interiér.
Dnes Nár. galerie
Malá dvorana.
Prý obdivoval
i Le Corbusiér



Funkcionalismus

Snad netřeba představovat. Mies van der Rohe. Návrh 1928.
Stavba 1928 – 1930.







- U nás jen styl pro bohaté a vládní budovy, hotely, v Brně i koleje pro studenty. Hl. ve městech a na jejich atraktivních předměstích. Nicméně i na venkově v náznacích prvorepublikových „suburbií“ – např. vila na Vranově u Brna. Stavby i ledaskde po jihomoravských maloměstech (nemocnice v Kyjově). Dnes velmi ceněno, v té době byla naše architektura na evropské úrovni.

Funkcionalismus,
jeho odnož:
Konstruktivismus
– zdůrazňuje, jak
stavba vznikla,
konstrukční prvky
viditelné, nic
„neskrývá“.
Dodnes živé.
A kdeže toto je?
Baťa, Zlín.
30. léta 20. stol.



SORELA

- Cože?
- Nu ano: socialistický „realismus“. Ve skutečnosti je to jakýsi socialistický návrat k renesanci – ovšem sovětského stříhu, odkud tento styl byl k nám vnucován. Ukazoval dominanci a „věčnost“ vlády komunistů – proto takový bytelný. Schválen politbyrem KSSS v r. 1932 jako povinný oficiální směr. Nicméně – některé stavby příjemné k bydlení (na svou dobu) a dnes zajímavé, dokonce chráněné jako památky. Téměř výhradně „pochtivé“ cihlové stavby, žádné panely. Je to východoevropský unikát, nemá ve světě obdobu. Urbanismus myslel na lidi – školky, obchody v dosahu, atd.
- Následně vysmíváno, dnes už ani ne. Dozvuky na ulici Botanická – zákl. škola, domy naproti.
- Foto: býv. hotel Moskva v Praze



Ostrava - Poruba



- Tento styl je výhradně městský.



Česká verze sorely –
dekor vychází ze
středoevropské
renesance



Novější verze sorely – částečný návrat k jednoduchosti moderny.

Opět Poruba – ta je v tom stylu postavena téměř celá.



Paneláková sídliště jsou vlastně jakýmsi návratem k funkcionalismu – ovšem zdegradovanému. Tentokrát pro „široké lidové masy“. Stavba odkudkoliv z většího města. U nás od r. 1963.



Ojedinělé stavby moderny
Corbusiérovského stříhu z
doby kolem r. 1968.
Kostel v Senetářově na
Blanensku



- Obě fota JIVA, Pano.



POSTMODERNA

- V architektuře se tak dnes označují všechny, často i rozdílné směry, které mají jen jednoho společného jmenovatele – odloučení od klasické moderny.
- Vzniká jako reakce, v architektuře na strohou modernu. Dochází k členění ploch holých fasád kvádrových staveb. Začíná v Z. Evropě a USA poč. 60. let. 20. stol.
- Postmoderna se často obrací pro [inspiraci](#) do historie, ale zcela jinak, než např. pseudoslohy v [19. století](#). Znovu se do architektury dostávají [symetrie](#), [antikizující](#) sloup, obloukové okno, [dekorace](#) a podobně. Vzniká postmoderna retrospektivní – zatímco postmoderna progresivní se snaží využívat tvarosloví i techniky soudobé, ale zcela odlišné od klasické moderny (dle Wikipedie).

Francouzská postmoderna konstruktivisticky laděná, leč velmi pohledná. 70. léta 20. stol.
Forum v Paříži



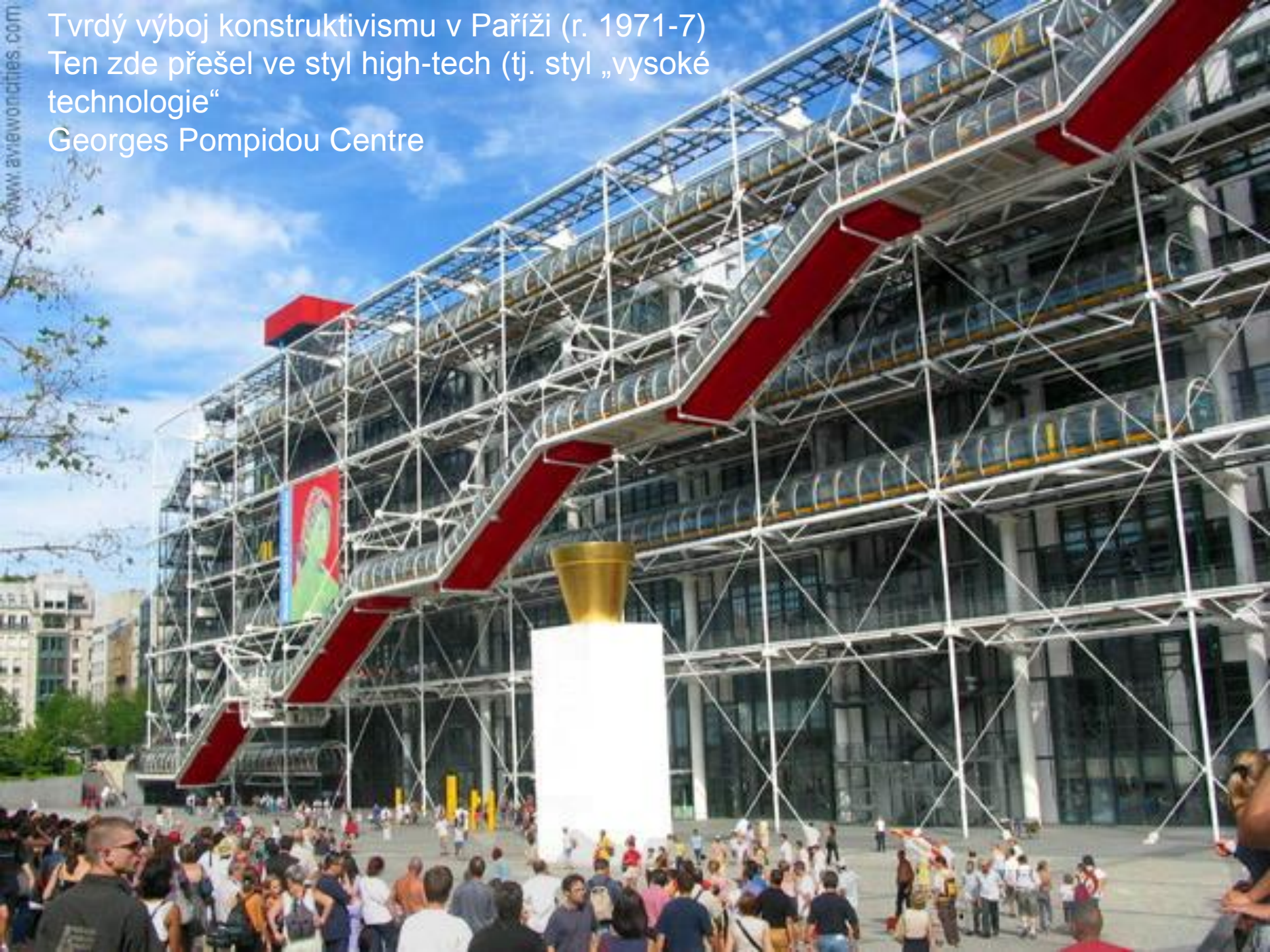
Brutalismus – styl hrubého
betonu, masivních staveb,
často bezohledných k okolí.
Lepší verze českého
brutalismu – hotel
Intercontinental v Praze



Bezohledný socialistický „brutalismus“ stavěl jakési masivní pevnosti, kterými mj. ničil náměstí historických měst. Obchodní dům v Jihlavě. Brutalismus v omezené míře pronikal i na venkov – kulturní domy, správní budovy JZD.



Tvrký vývoj konstruktivismu v Paříži (r. 1971-7)
Ten zde přešel ve styl high-tech (tj. styl „vysoké
technologie“
Georges Pompidou Centre



Asi největší a nejznámější high-tech v ČR: Žižkovský vysílač v Praze.
1985 – 1992. „Kulomet do nebe“. Prý druhá nejošklivější stavba v
Evropě. Až tak ..?



Lezoucí miminka D.
Černého jsou pokusem
stavbu zlidštit – ty jsou až
z poč. nového tisíciletí



High-tech stále ještě frčí – u nás ale nemnoho.



Nová Oranžerie – Pražský hrad
Jiřičná, high-tech

Neofunkcionalismus

V ČR po r. 1989 velký návrat v architektuře k prvorepublikovému funkcionalismu. Ale tak se v omezené míře děje i jinde v oblasti euro-americké civilizace. Používání nových materiálů, ale také dřeva – to teď „frčí“. Extrémní odnoží, odmítající i barevná členění ploch je minimalismus (viz dále). Neofunkcionalistická budova generálního konzulátu ČR v Mnichově.



J. Pleskot, 2000 - 2002

Minimalismus – snaha vše co nejvíc zjednodušit na 4 zdi a velká okna. Vyznačuje se u nás tvorbou šedých krabic. Tento sen stále ještě sní většina našich architektů. Staví se to všude, kde se investor nechá přesvědčit, že je to pěkné, účelné a moderní, vlastně úžasné... Tedy na venkově mezi tradiční zástavbou, obchodní domy v historických městech, „vily“ zbohatlých lidí na předměstích, atd. Prostředí a příroda se cíleně ignorují.



Interiér

- Obrazy na stěny se věšet ale nesmějí, byl by to prohřešek



Minimalistické „vily“,
uváděné našimi
architektky v seznamu
„slavných vil“.



Jak vidno, dá se v tom stylu postavit i kostel,
i když prohřešky tu pravda jsou

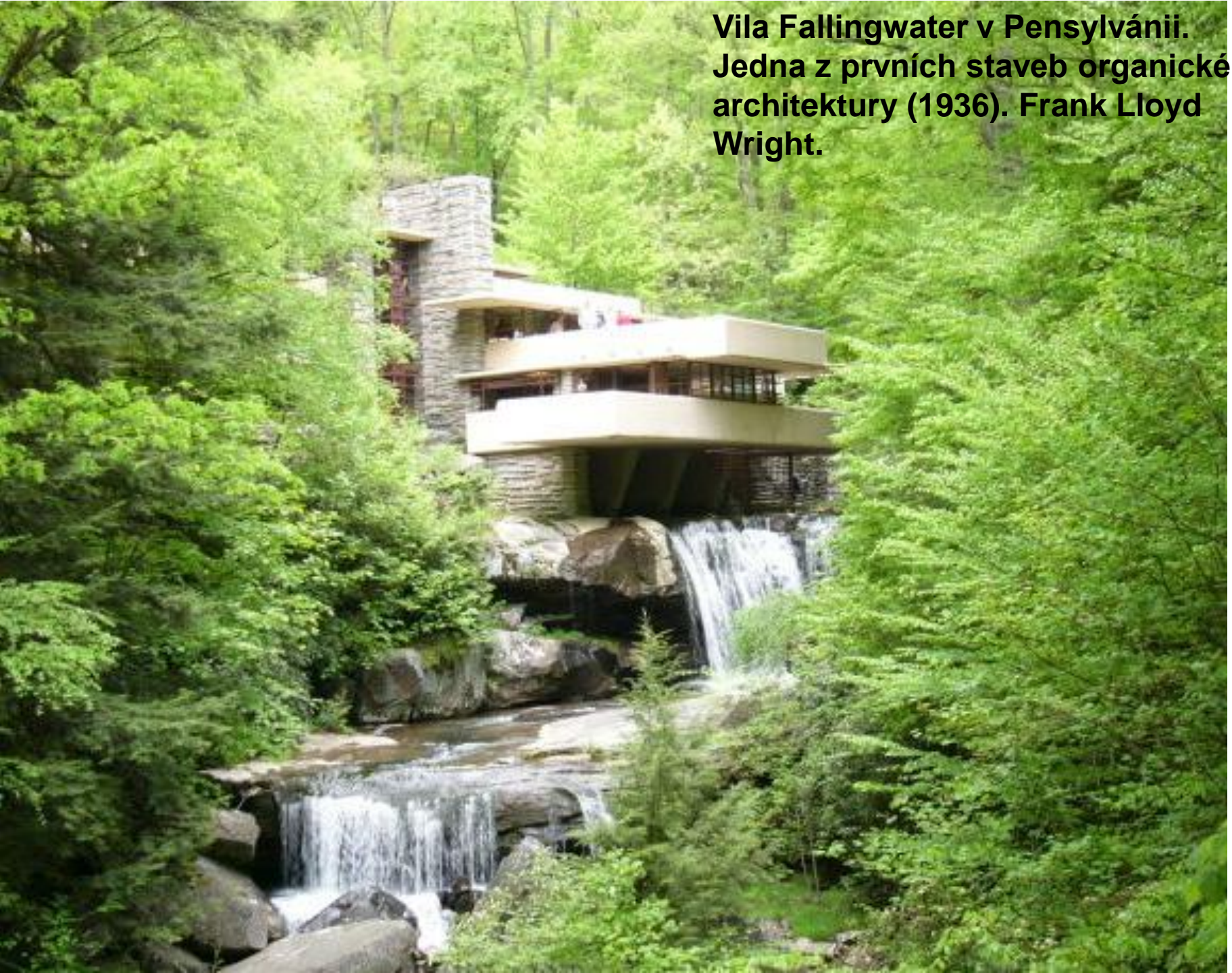


Protipól strohému funkcionalismu a minimalismu: organická architektura

Ač téměř nepoužívá pravé úhly, její hlavní charakteristika je vycházení z přírody a navazování na ni. Vyvíjela se od 30. let 20. stol. Zakladatel: **Frank Lloyd Wright (USA)**
Guggenheimovo muzeum (Bilbao, Španělsko, r. 1997)



**Vila Fallingwater v Pensylvánii.
Jedna z prvních staveb organické
architektury (1936). Frank Lloyd
Wright.**



Guggenheimovo muzeum
v New Yorku. 1957.
Frank Lloyd Wright



Opera v Sydney – tvarem organická architektura, detaily a materiálům jasný brutalismus





- Kdo nezná, doučí se.

- V zemích Perského zálivu se mohutně stavělo a staví.
- Architektura honosná a nebojí si i moderního dekoru. To se ale musí umět.



- Dnes již klasika ...
- 7 hvězdičkový hotel



Auditorio di Tenerife, Tenerife, Španělsko 1997-2003



- Asi znáte. Pro minimalisty nesnesitelné.





Organická
architektura:
obchodní
centrum v
Birminghamu
Jan Kaplický
Org. architektura u
nás zatím v
plenkách

Návrh obchodního centra Edison v Brně na Kolišti

