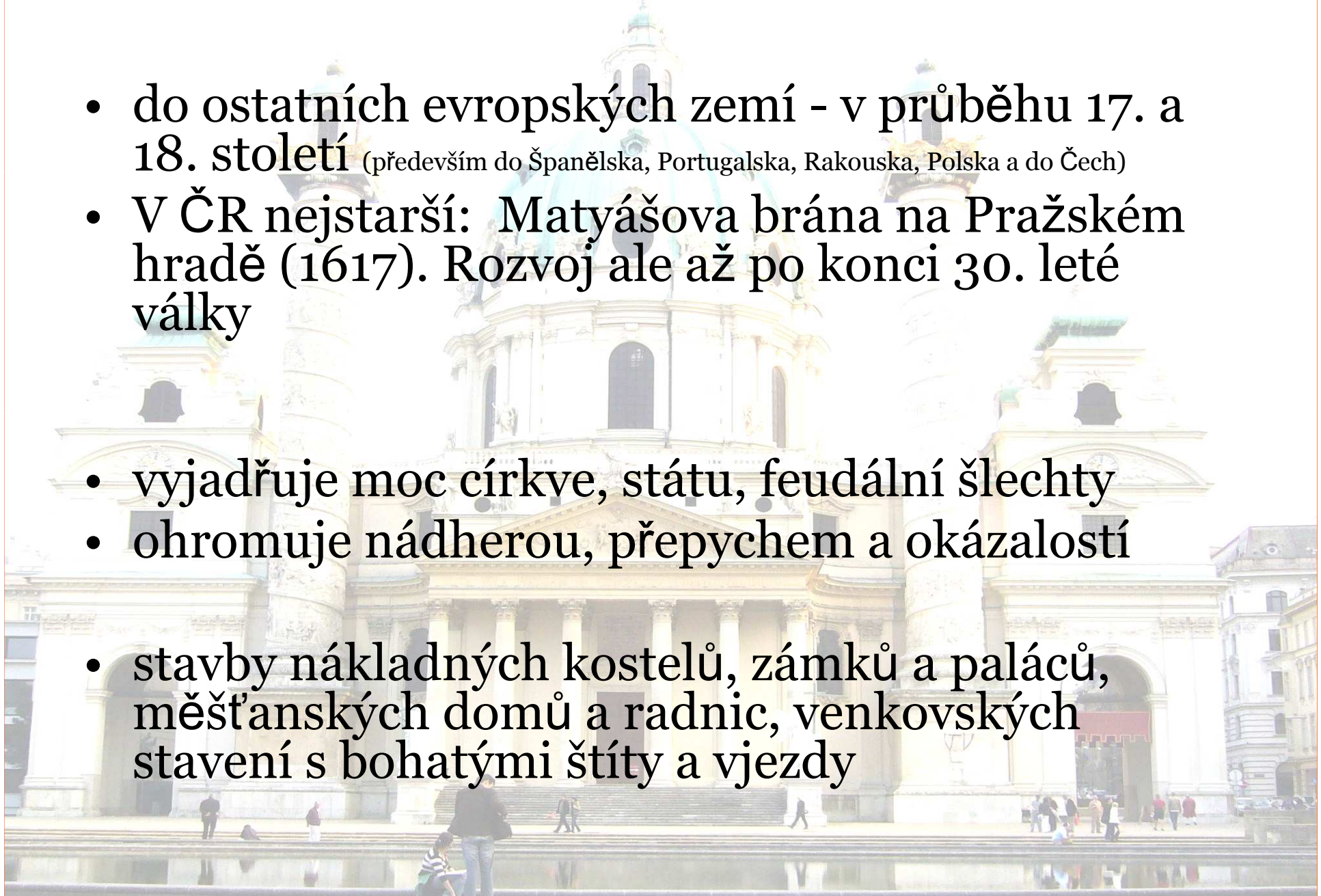




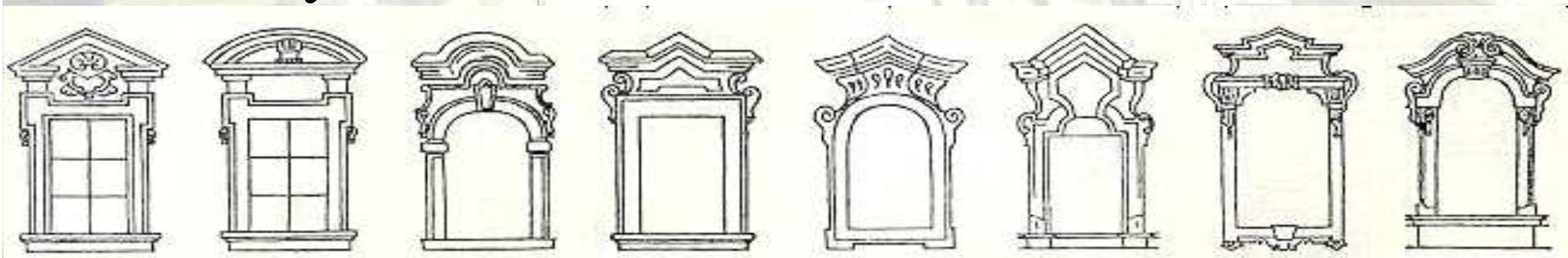
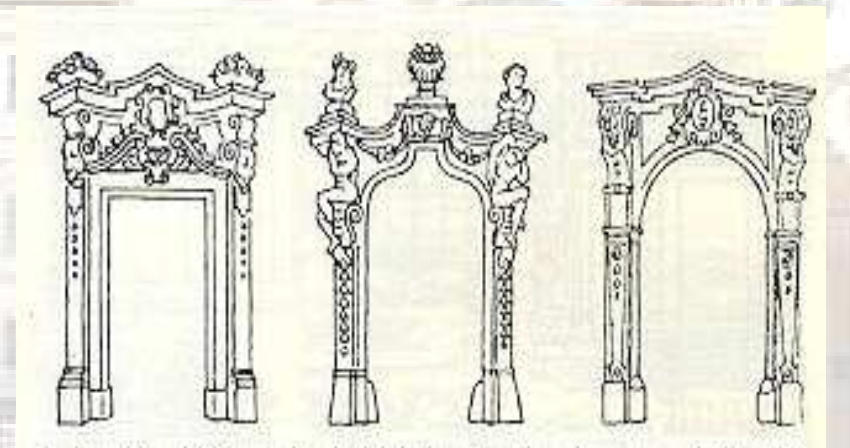
Baroko

Adéla Šmejkalová, 2008
Upravil M. Culek, 2012

- Vznik koncem 16. století v Itálii
- do ostatních evropských zemí - v průběhu 17. a 18. století (především do Španělska, Portugalska, Rakouska, Polska a do Čech)
- V ČR nejstarší: Matyášova brána na Pražském hradě (1617). Rozvoj ale až po konci 30. leté války
 - vyjadřuje moc církve, státu, feudální šlechty
 - ohromuje nádherou, přepychem a okázalostí
- stavby nákladných kostelů, zámků a paláců, měšťanských domů a radnic, venkovských stavení s bohatými štíty a vjezdy



- **Dynamické**
- **půdorys – elipsa / průnik elips**
- **vypuklé a vyduté tvary**
- **zvlnění ploch**
- **stupňovitost, prostupování**
- **souhra architektury a malby**
 - fresky
 - štuk
- využití drahých materiálů – zlato, vzácná dřeva, mramory**



- kostely – obraz nebe přenesený na zem
- paláce a zámky – reprezentace bohatství a moci

ŘANÉ BAROKNÍ ŠTÍTY ZE 17. STOL



Stará Boleslav -
poutní kostel p. Marie
- věže při presbyteriu,
volutová křídla nad
bočními kaplemi tvoří
opěrný systém





Alonso Carbonell - Buen Retiro v Madridu a tamějšího tanečního sálu - pouze v povrchové výzdobě.



Ludwigsburg

České baroko

- po skončení 30.leté války
– rekatolizace
- umění jako nástroj
církevní politiky
- nejvýznamnějšími barokními
architektky - Kryštof a Kilián
Ignác Dientzenhoferové
- Valdštejnský palác
- Klementinum, kostel sv.
Františka na Starém
Městě
- kostel sv. Jana
Nepomuckého na Zelené
hoře



Valdštejnský palác

kostel sv. Františka na Starém Městě



Barokní gotika

- představitel – Jan Blažej Santini
- 1/3 18. století
- rozšiřuje prvky pozdní gotiky a kombinuje s barokem
- na konci 30. leté války – nutné opravy chrámů a kostelů – zachování kontinuity (demonstrace starobylosti), omezené finance
- Specifický český fenomén – proto u nás evidovány památky UNESCO (Zelená hora u Žďáru n.S., Třebíč)



Kladruba



Zelená hora



Foto © Zdeněk Mlýnský

Selské baroko

- lidová architektura, hlavně v jižních čechách 19.stol. Je i v přilehlé oblasti Rakouska
- využívá barokní, klasicistní, neorománské prvky
- ornamentální prvky



Malířství

- v kompozici -nezvyklý pohyb, ruch napětí, použití silných dramatických efektů
- ztvárnění -velkolepých mytologických a alegorických nebo šlechtických rodů, sugestivní zobrazování ukrutné scény mučení křesťanských světců



Aeneas prchne pálit Tróju, Federico Barocci

Malíři: Caravaggio, Tiepolo, Rubens, Velázquez, Rembrandt

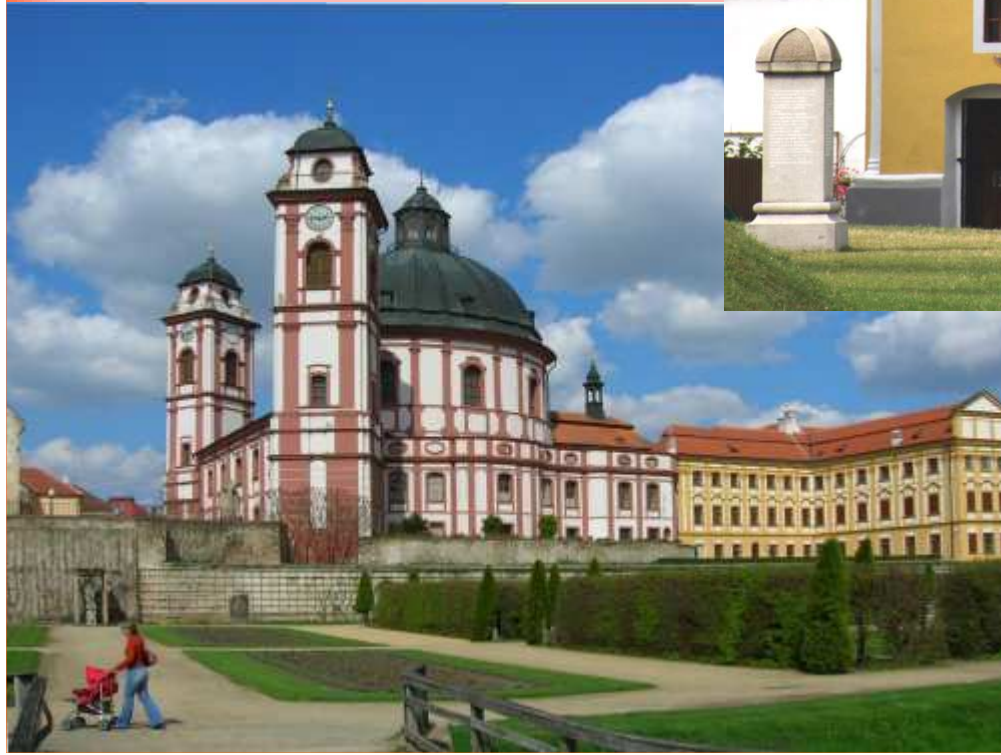
Karel Škréta -raný barok

Petr Brandl a Václav Vavřinec Reiner - barok vrcholný až pozdní (Reiner)

Sochařství



- křečovitý pohyb
- citové hnutí v obličeji
- zachycení pohybu
- citové výrazy
- Sochaři: A. Algardi, G. L. Bernini, Brokof





Katedrála Santiaga de Compostela v Španělsko
. Barokní *Obradoiro* fasáda



Loreta



**Nová radnice-
Dominikánské nám.**



zahrada Č.Krumlov



Vrtbovská zahrada



Zdroje

- <http://www.czech.cz/cz/kultura/nejkrasnejsi-pamatky-a-zajimavosti/mesta/praha/mal>
- www.hotelinos.com/hotel/prague-monuments.php?ln=cz
- <http://www.eucebnice.cz/literatura/baroko.html>
- www.ticbrno.cz/cz/prohlidka-mesta
- <http://dromedar.zoznam.sk/cl/100195/214448/CESKO-Lednicko-valticky-areal>
- <http://cs.wikipedia.org/wiki/Baroko>