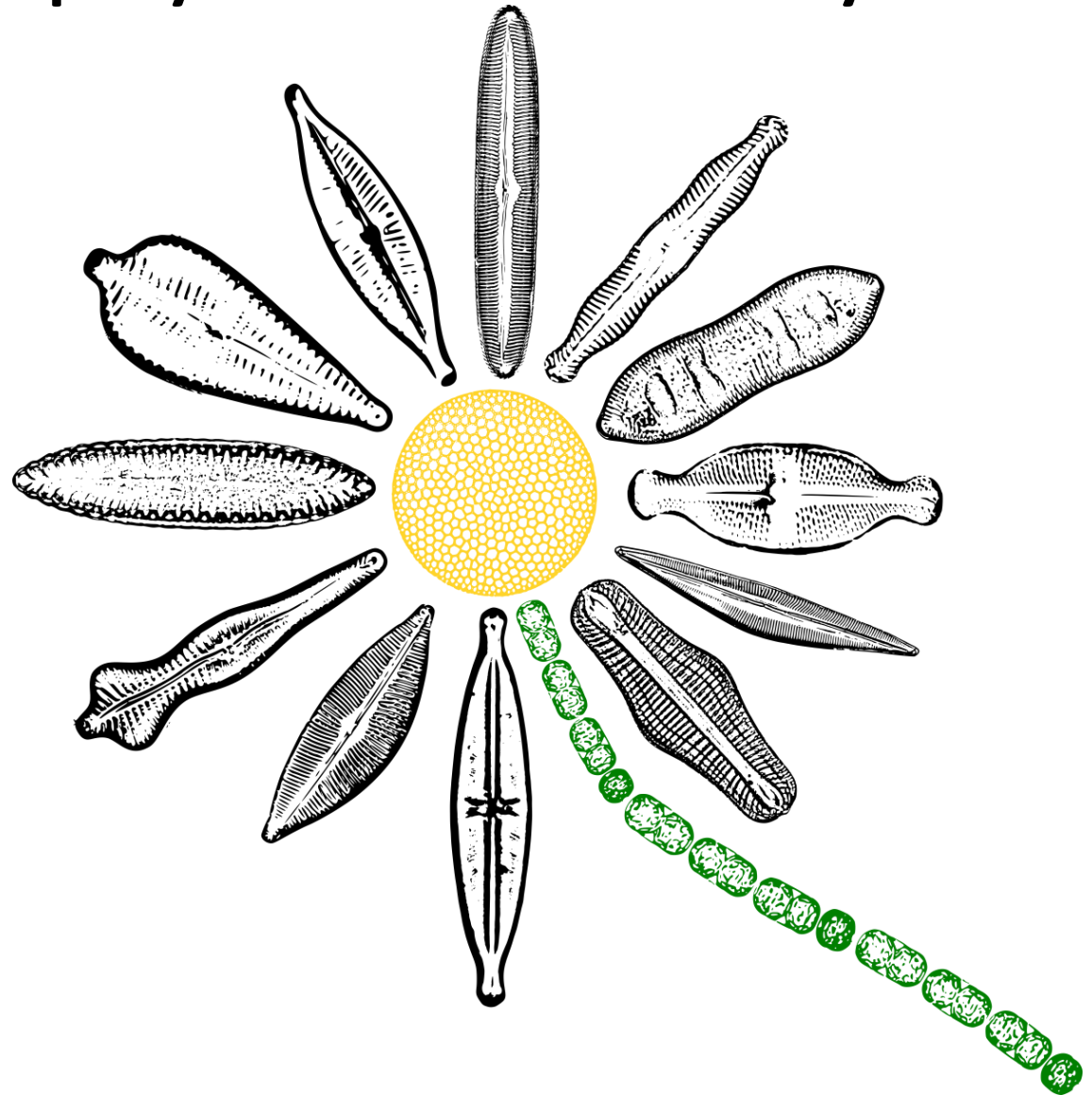


Bacillariophyceae - Rozsivky

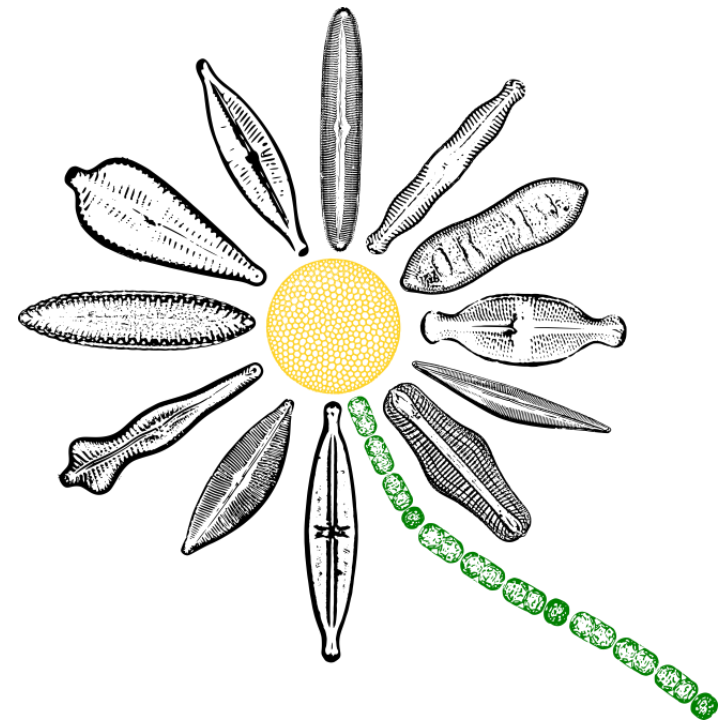


Oddělení Heterokontophyta (Stramenopila)

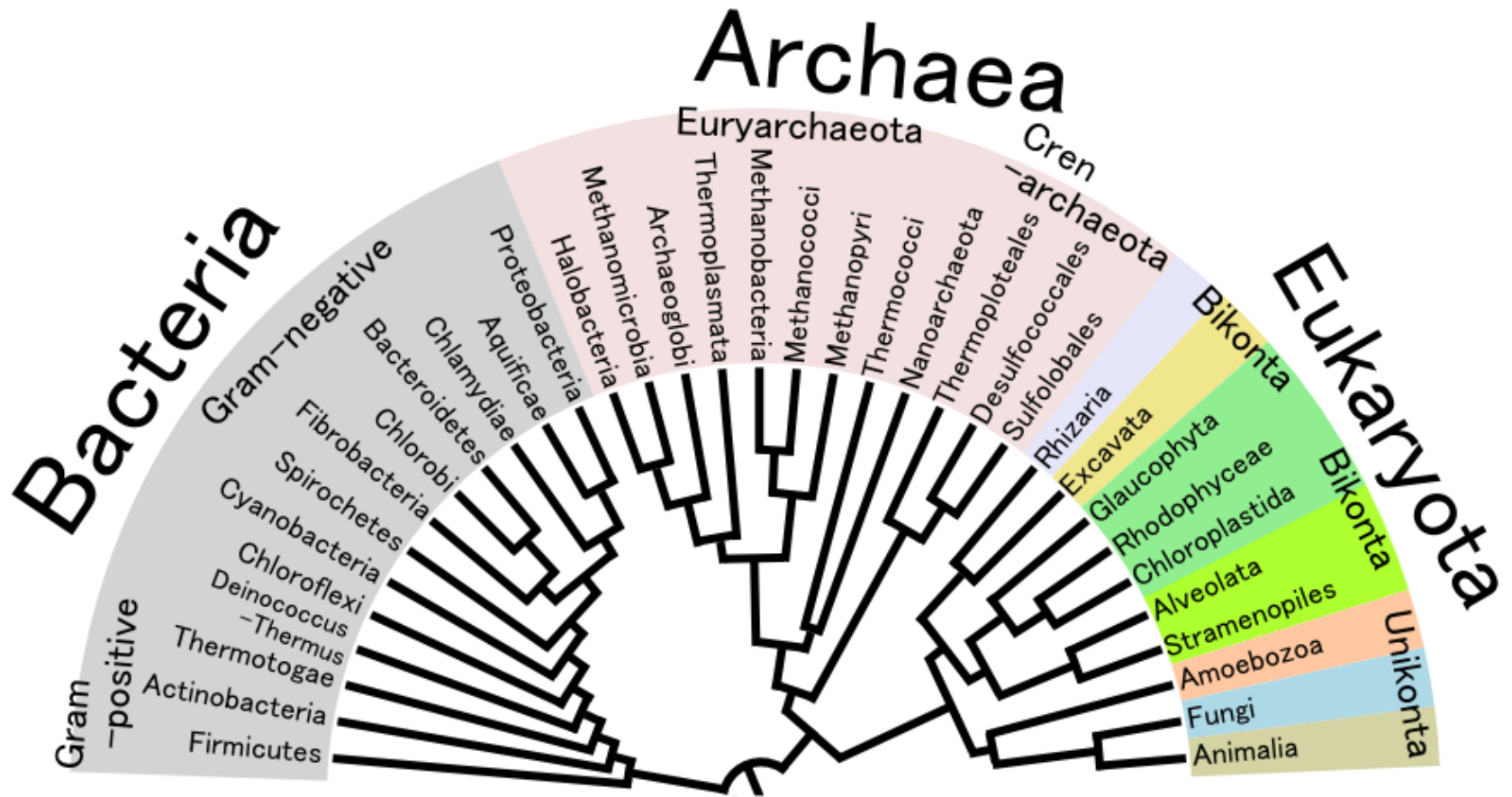
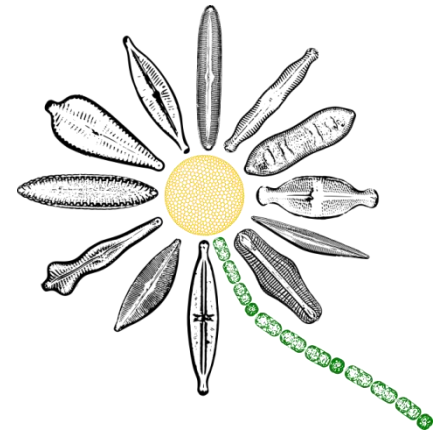
- Fotoautotrofní řasy
- Pleuronematický bičík (pohybový)
- Akronematický bičík
- Chromatofory se 4 membránami
- Chlorofyl a, c
- Fukoxantin, vaucheriaxantin
- Olej, polyfosfátová zrnka – volutin

Třídy:

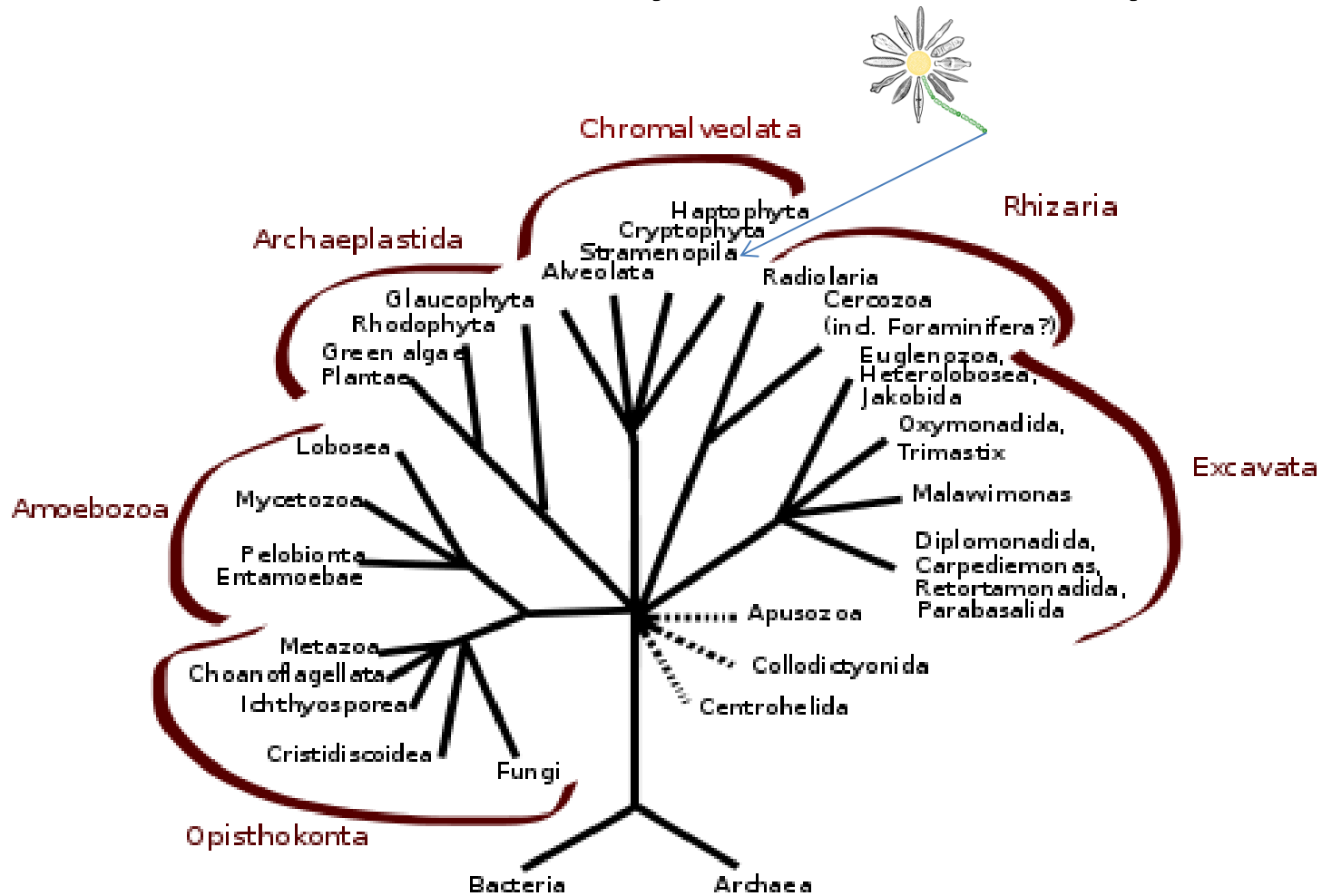
- **Bacillariophyceae**
- Chrysophyceae
- Xanthophyceae
- Phaeophyceae
- Eustigmatophyceae



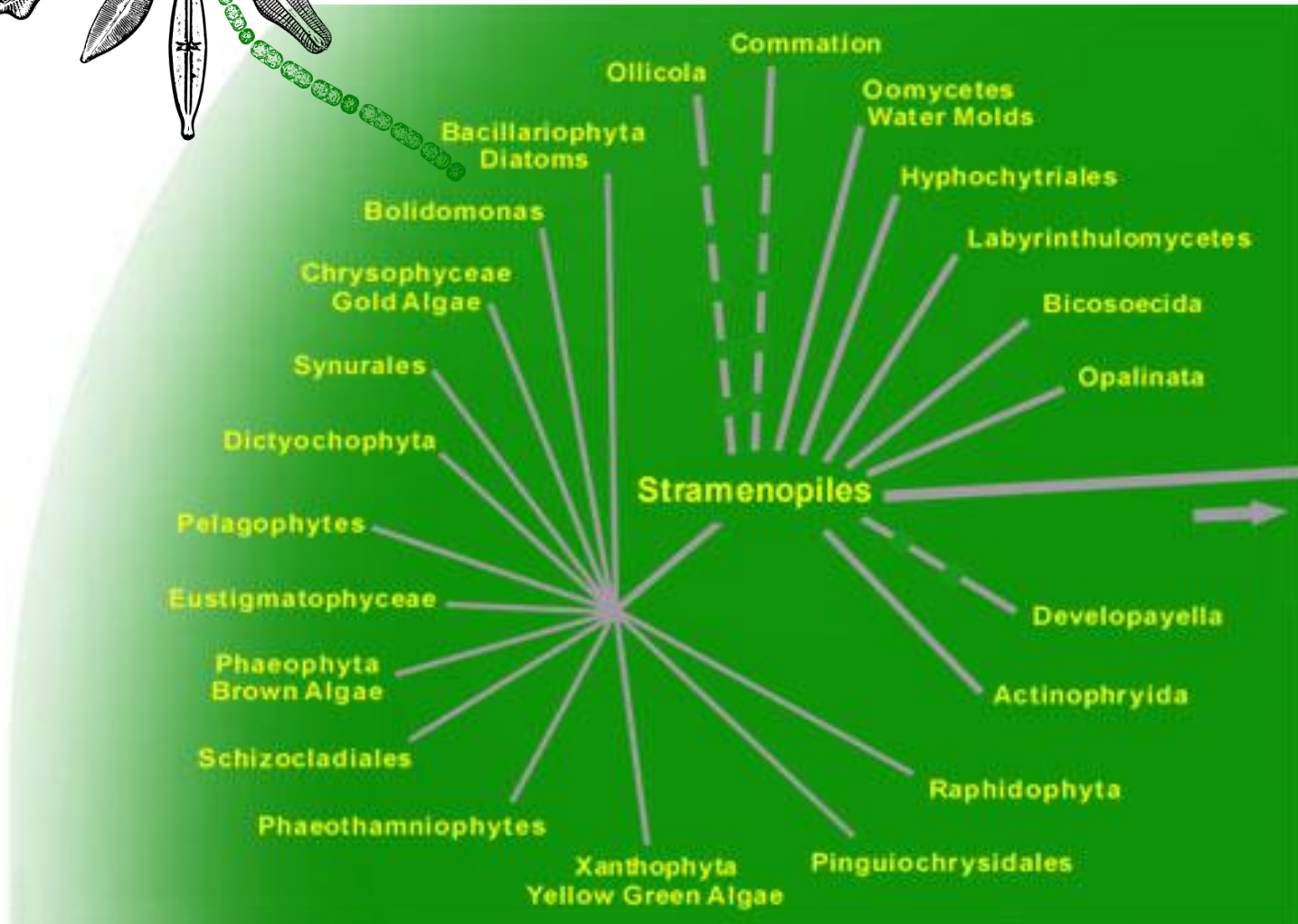
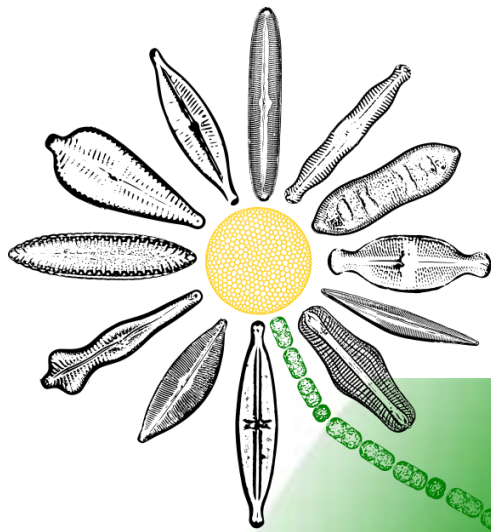
Postavení v systému

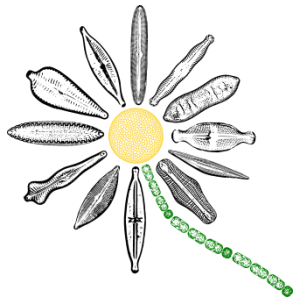


Postavení v systému Eukaryot



Stramenopila





Nejbližší příbuzní

Bolidophyta

- Jednobuněční bičíkovci
- Mořský pikoplankton
- Objeveny až r. 1990



Bolidomonas sp.

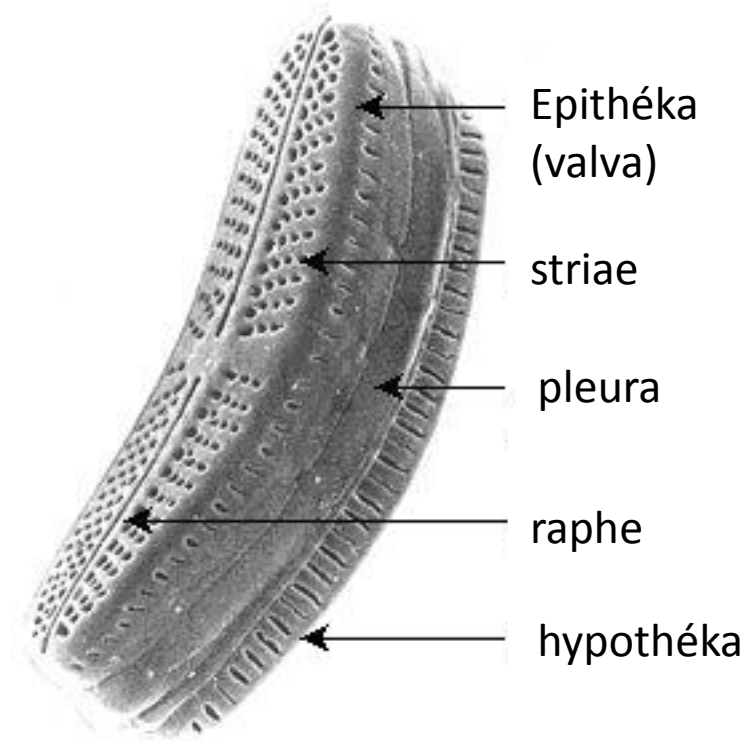


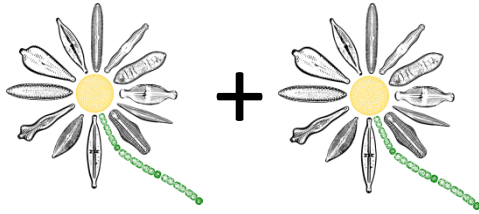
Obecná charakteristika

- Jednobuněčné
- Převážně vodní
- Žijící jednotlivě či v koloniích
- Dvoudílná křemitá frustula
- Diatotepin
- Vychytávání kyseliny křemičité z prostředí, ukládání v SDV
- Polymer SiO_2
- Hnědé chloroplasty
- Chlorofyly a, c_1, c_2, c_3
- Xanthofyly - **fukoxantin**, diatoxantin, diadinoxantin
- Volutin, chrysolaminaran, olej (*vznik ropy*)
- Diktyozomy –produkce slizu a polysacharidů
- Pleuronematický bičík - gamety
- Auxospora – zygota
- Otevřená mitóza
- Diplontní životní cyklus
- Klidová stádia
- Diatomit (křemelina)

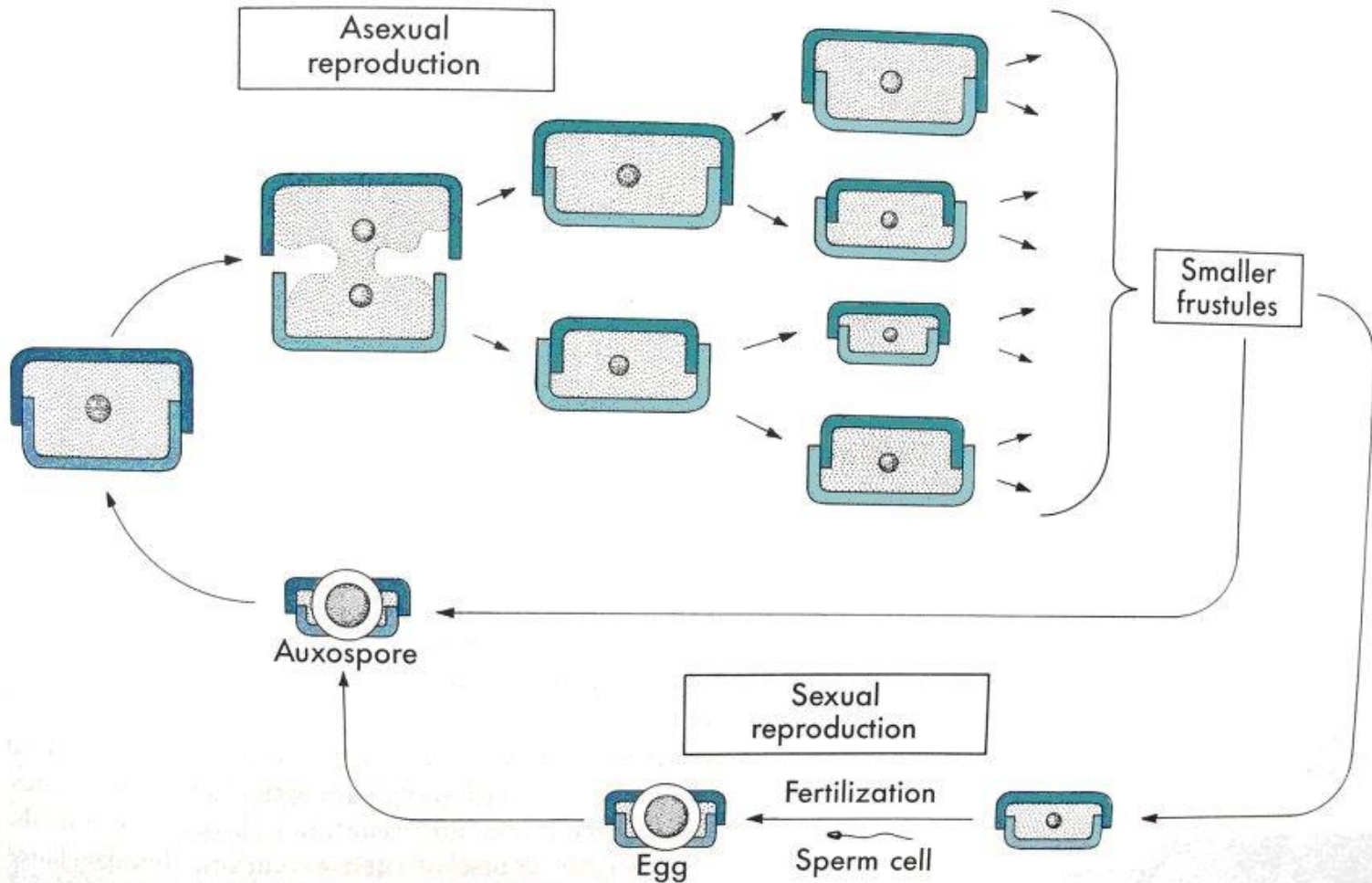
Morfologie

- Schránka- frustula
- Epithéka
- Hypothéka
- Valva
- Pleura
- Raphe
- Striae
- Centrální nodulus
- Radiálně souměrné – Centrické
- Dvoustraně souměrné – Penátní





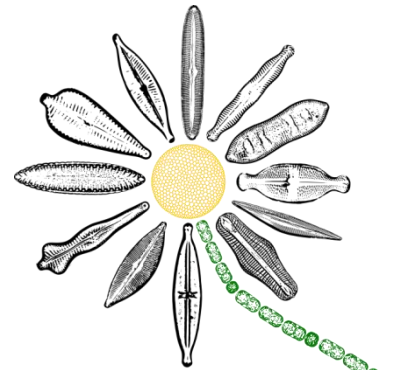
Rozmnožování



Nepohlavní rozmnožování

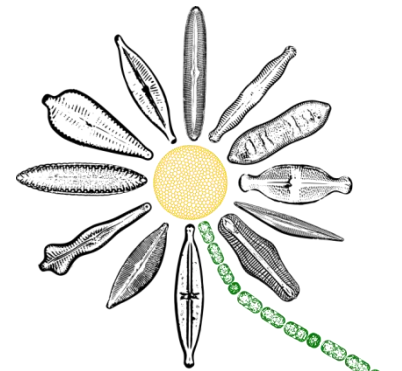
- Výrazně častější
- Rozdělení mateřské buňky na dvě poloviny
- Každá dceřiná buňka získá polovinu schránky
- Zděděná polovina představuje vždy novou EPITHÉKU
- Aktivní dotvoření druhé poloviny schránky
- Zmenšování rozměru schránek

→ pohlavní rozmnožování



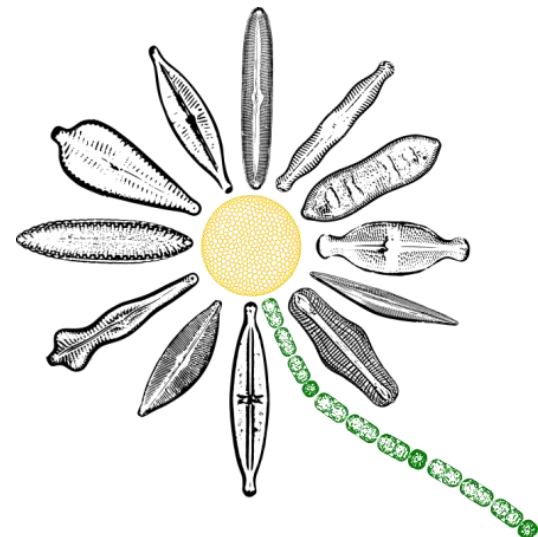
Pohlavní rozmnožování – penátní rozsivky

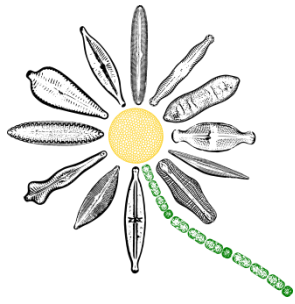
- Meiotický vznik dvou haploidních gamet
- Izogamie (stejné gamety)
- Anizogamie (rozdílná velikost gamet)
- Gamety bez bičíků, pohyb améboidním způsobem
- Splynutí protoplastů (konjugace)
- Auxospora (velká kulovitá buňka, podélné prodlužování)
- Uvnitř auxospory dochází k mitóze- vznikne diploidní iniciální buňka
- Vytvoření frustuly (auxospora kryta pouze polysacharidy)



Pohlavní rozmnožování – centrické rozsivky

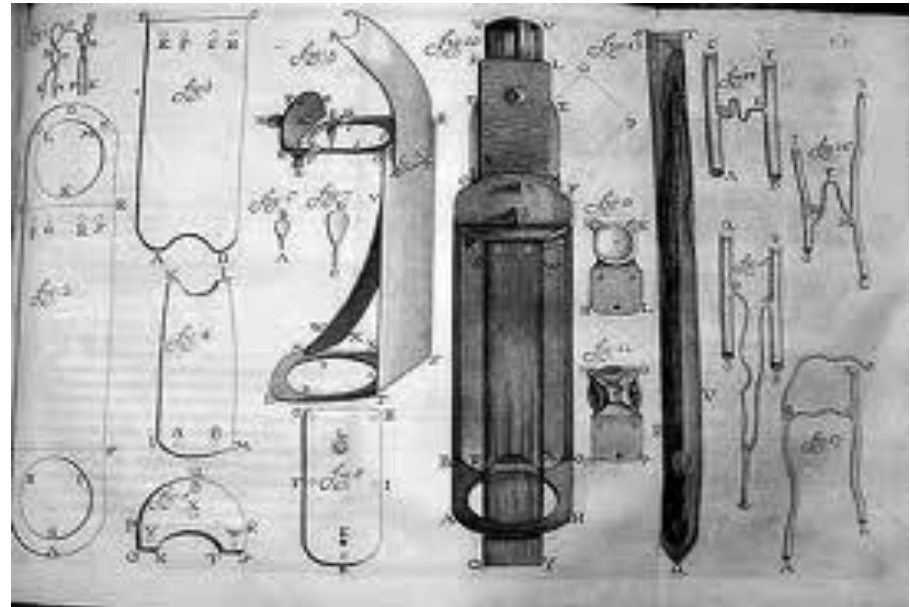
- Oogamie
- Z jedné buňky vznikne oogonium, v něm oosféra
- Z druhé antheridium se 4 spermatozoidy
- Spermatozoidy mají bičík!
- Dále proces podobný jako u penátních rozsivek
- Auxospora a iniciální buňka vždy nápadně větší než vegetativní buňky

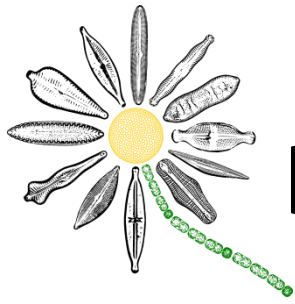




Vynález mikroskopu

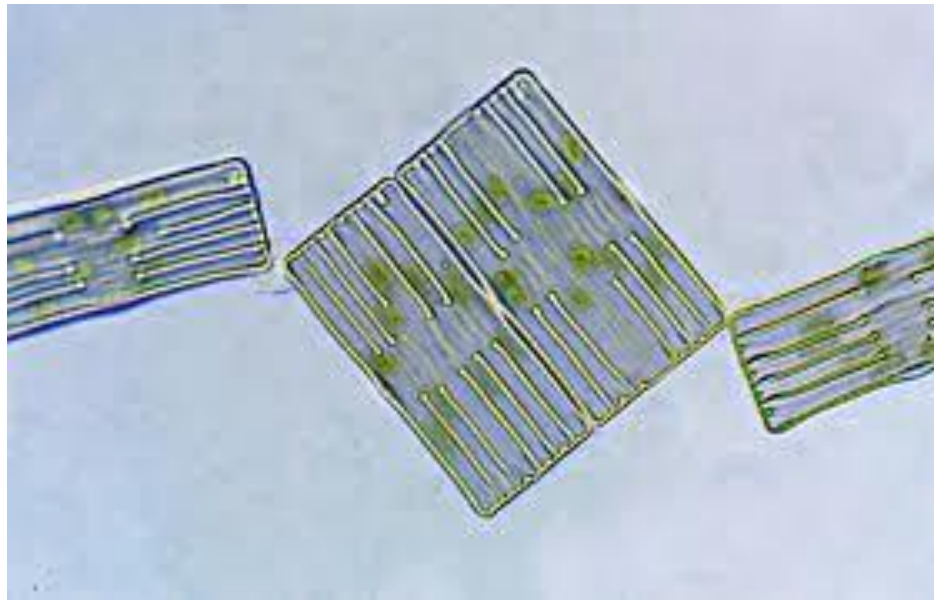
- kolem roku 1590, holandský brusič čoček a výrobce brýlí **Zacharias Jansen**
- Velké zdokonalení **Anthony Van Leeuwenhoek** (1632-1723), holandský obchodník s látkami

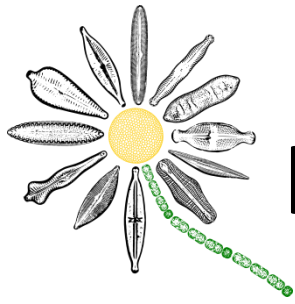




Historie diatomologie

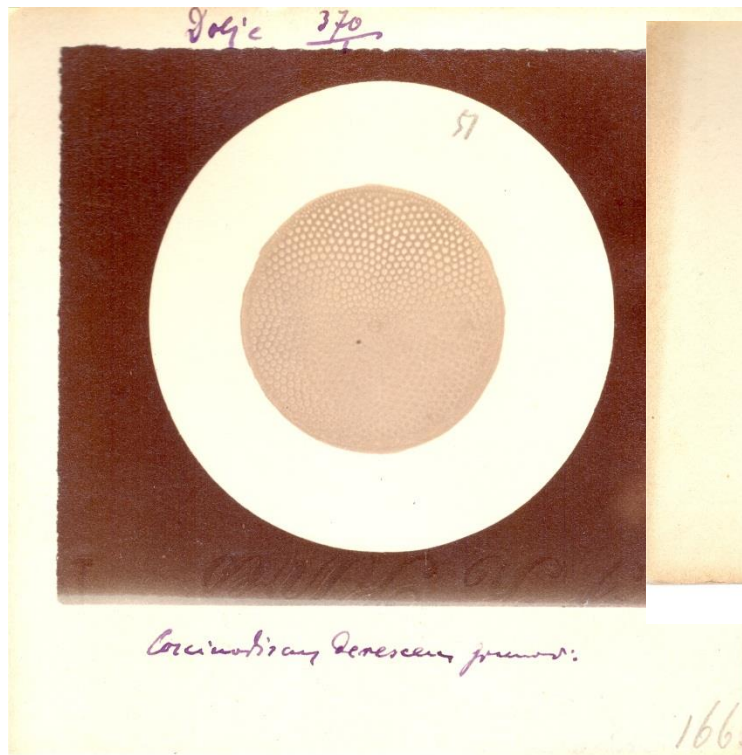
- 1703 první zmínka o rozsivkách
- Autor neznámý
- Pravděpodobně pozoroval *Tabellaria flocculosa*
- Své pozorování předvedl na schůzce Royal Society of London.





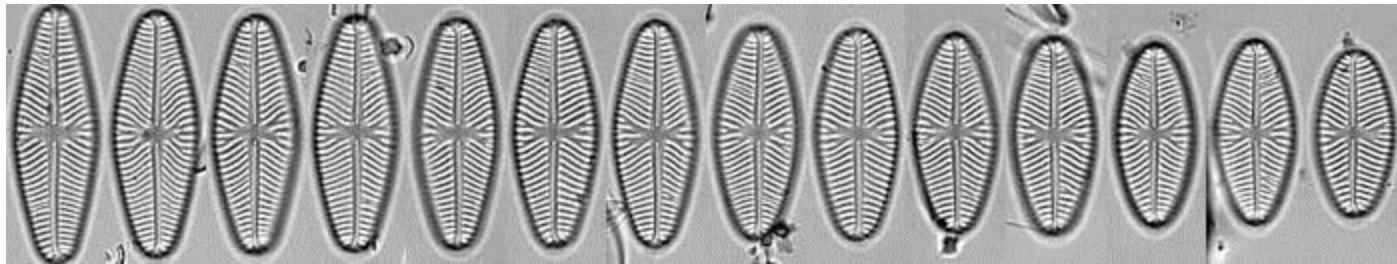
Historie diatomologie

- První mikrofotografie rozsivek vznikla kolem roku 1860 ve Frankfurtu nad Mohanem
- József Pantocsek, kvalitní historické fotografie (kolem roku 1884), maďarský vědec



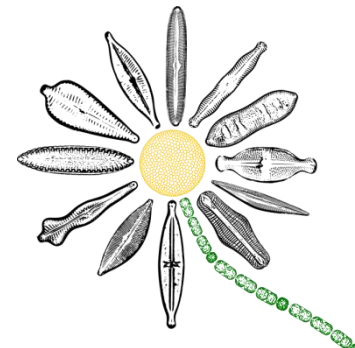
Základní diagnostické znaky

- Velikost a tvar frustuly
- (pozor na změnu velikosti a tvaru v průběhu životního cyklu)



Navicula reinhardtii

- Počet strií na 10 mikrometrů
- Přítomnost, velikost a tvar různých struktur na frustule (velikost a tvar centrálních/terminálních nodulů , tvar zakončení raphe, orientace strií...)



System

1. Centrické rozsivky – valvární pohled je kruh

Např. *Coscinodiscus*, *Cyclotella*, *Aulacoseira*, *Melosira*

2. Penátní rozsivky – podlouhlé, eliptické nebo kopinaté, dvoustranně souměrné

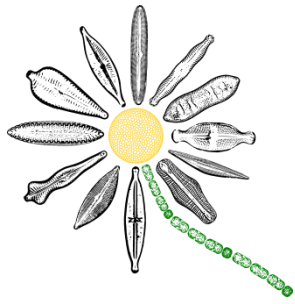
2a. rozsivky bez raphe (*Tabellaria*, *Diatoma*, *Asterionella*, *Fragilaria*, *Synedra*)

2b. rozsivky s jedním raphe po celé délce jedné schránky (*Achnanthes*, *Diploneis*)

2c. rozsivky se dvěma velmi krátkými raphe na konci schránky (*Eunotiales*)

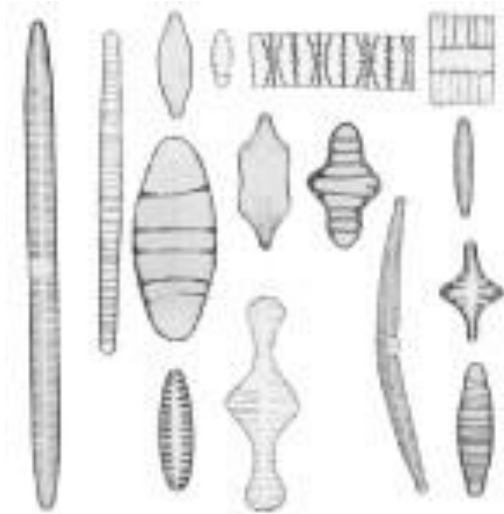
2d. rozsivky se dvěma raphe (*Navicula*, *Pinnularia*, *Cymbella*, *Gyrosigma*, *Gomphonema*)

2e. rozsivky s raphe ve zvláštních kanálcích (*Nitzschia*, *Surirella*)

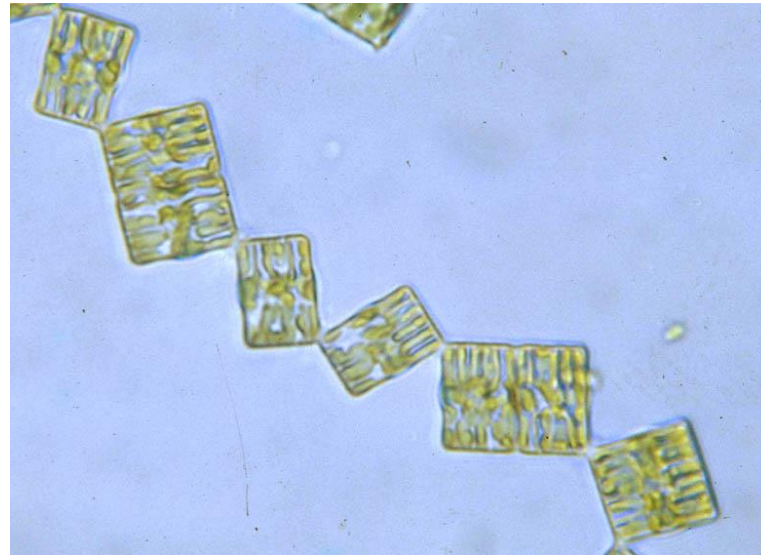


Rozsivky bez raphe

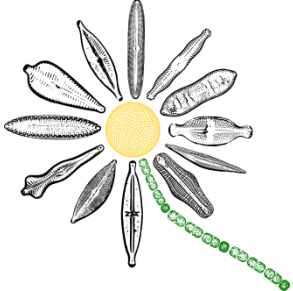
- Valvy dvoustraně souměrné
- Nemají raphe (postrádají aktivní pohyb)
- Občas mají rimoportuly (diagnostický znak)



Staurosira construens var. *venter*



Tabellaria sp.



Rozsivky s raphe na jedné valvě

- Redukce raphe na jedné valvě, vyplněno křemíkem (pseudoraphe)
- Odlišná striace na valvě s raphe a bez raphe
- Bilaterálně symetrické

- Řád Achnanthes

Achnanthes

Cocconeis

Psammothidium

Planothidium

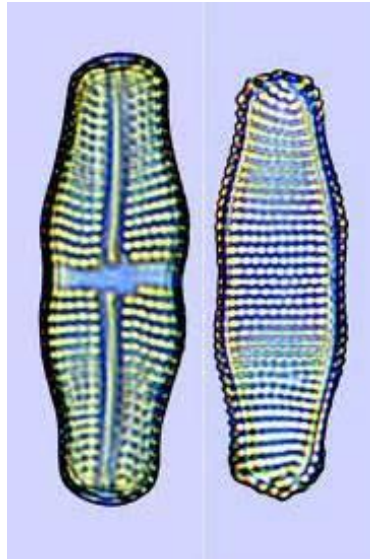
Karayevia

Lemnicola

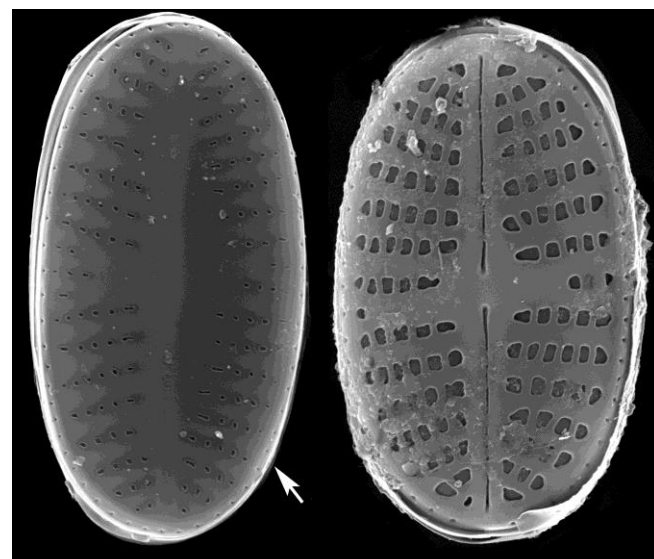
Achnantheidium

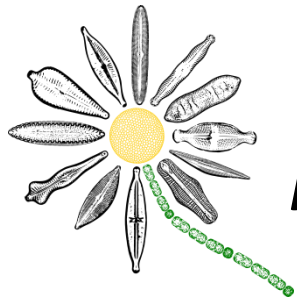
Eucoconeis

Achnanthes coarctata



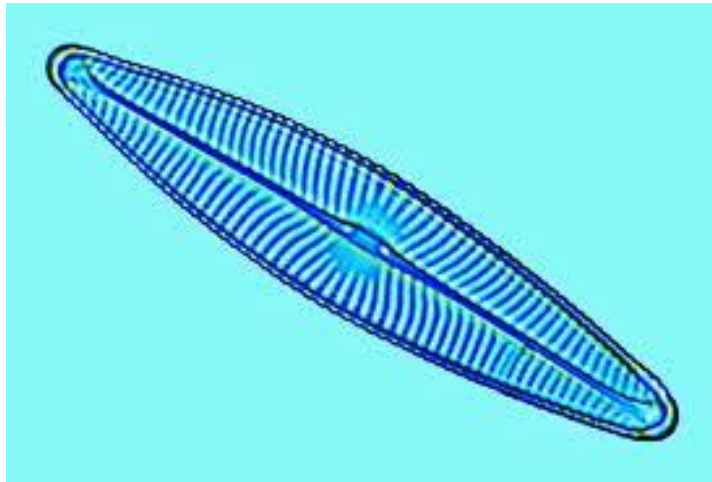
Psammothidium curtissimum
heterovalvární



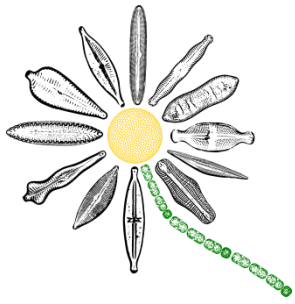


Rozsivky s raphe na obou valvách

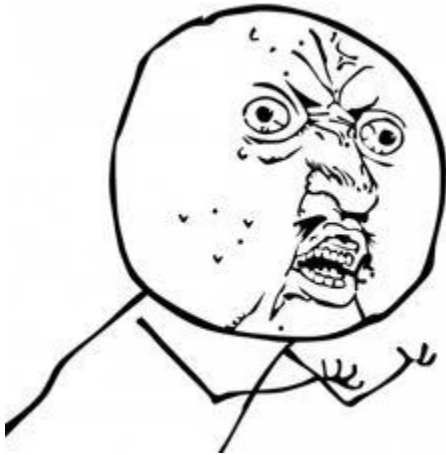
- Valvy bilaterálně symetrické
- Raphe vyvinuto na obou valvách
- Buňky mohou být velmi pohyblivé
- Tato skupina má největší diverzitu mezi sladkovodními rozsivkami



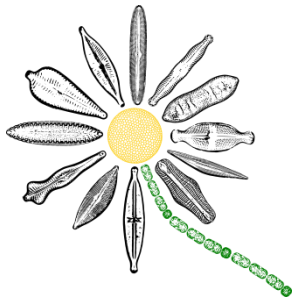
Navicula lanceolata



Rody vzniklé z rodu *Navicula*

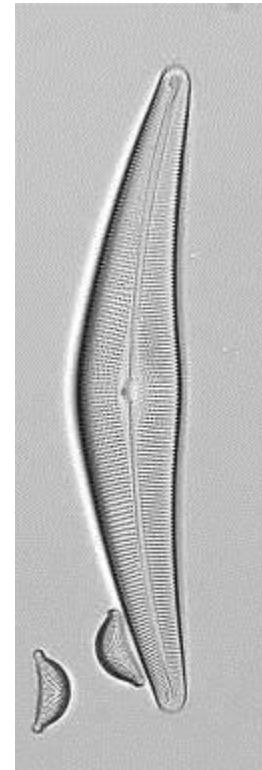


- *Craticula*
- *Sellaphora*
- *Luticola*
- *Geissleria*
- *Hippodonta*
- *Fallacia*
- *Chamaepinnularia*
- *Muelleria*
- *Cavinula*
- *Decussata*
- *Cosmioneis*
- *Microcostatus*
- *Diadesmis*
- *Fistulifera*
- *Adlafia*
- *Mayamaea*
- *Kobayasiella*
- *Placoneis*
- *Aneumastus*



Cymbelloidní rozsivky

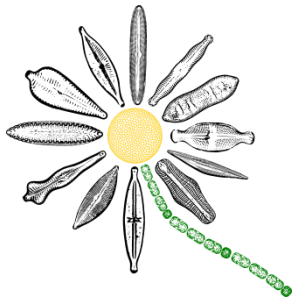
- Asymetrické k apikální ose
- *Amphora*
- *Cymbella*
- *Cymbopleura*
- *Encyonema*
- *Encyonopsis*
- *Reimeria*



Cymbella lanceolata



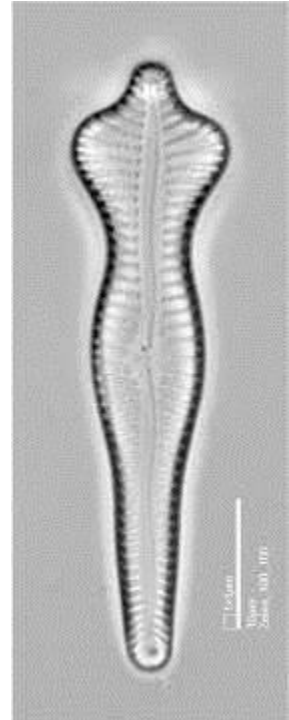
Amphora veneta



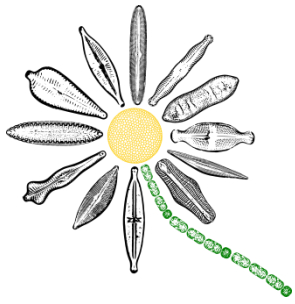
Gomphoidní rozsivky- asymetrické



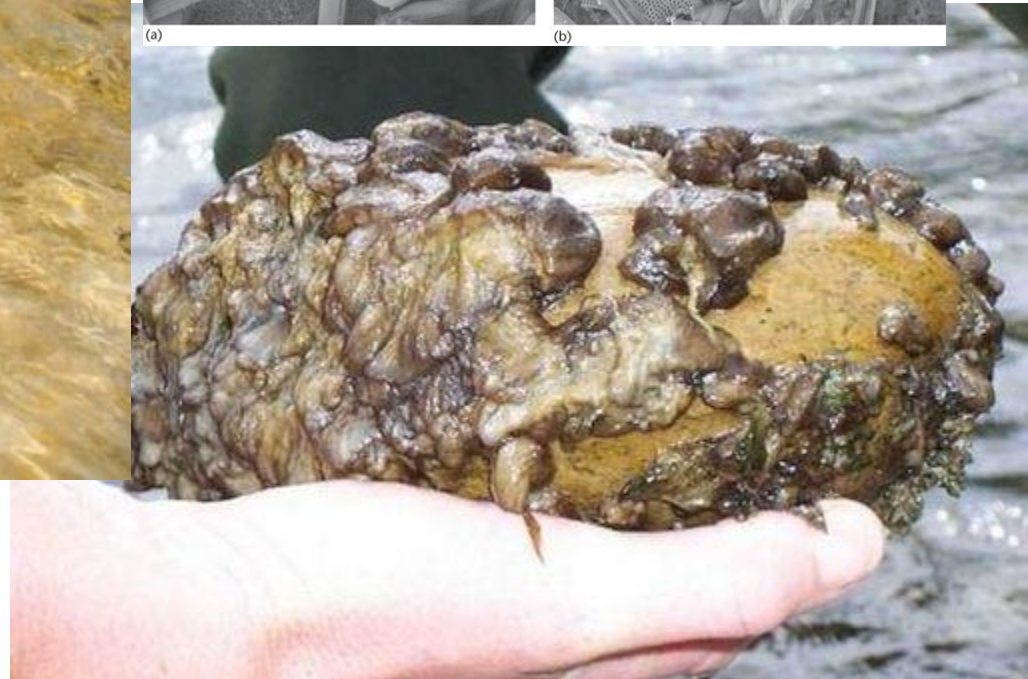
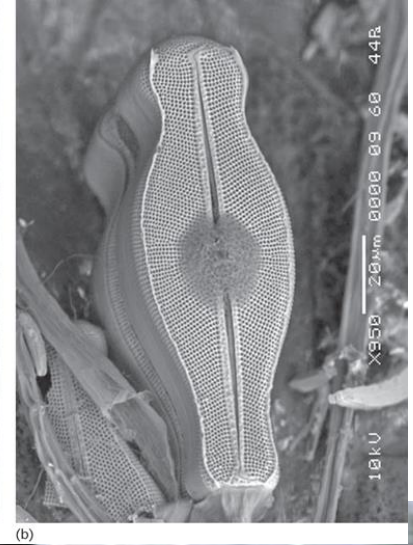
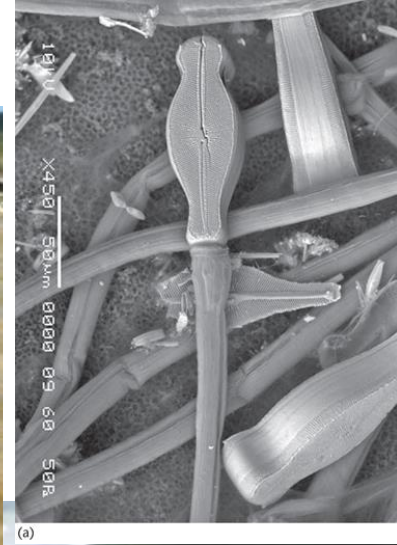
- Valvy jsou asymetrické k transapikální ose, symetrické k apikální ose
- Tvar frustuly klavátní (heteropolární)
- Z pleurálního pohledu klínovitý tvar
- Výrazné koncové pole (tvorba stopek)
- Různé ekologické nároky druhů

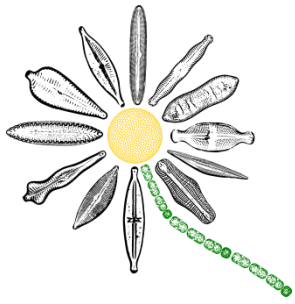


Gomphonema acuminatum



Didymosphenia





Didymosphenia

YOU CAN



the spread of

DIDYMO

A MICROSCOPIC INVASIVE FRESHWATER ALGAE

After leaving from any waterway...just remember

1 + 1 + 1

1 gallon of water + 1 cup of salt + 1 minute soak

Soak all gear for 1 Minute, all felt soled boots or soft absorbent items should be soaked for 30 minutes

or

Dry all gear for 48 hours before entering another waterway

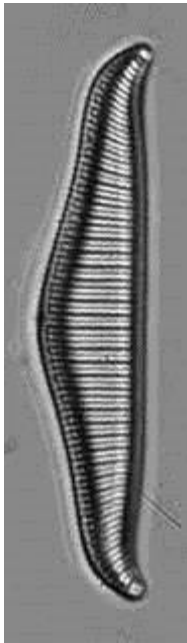
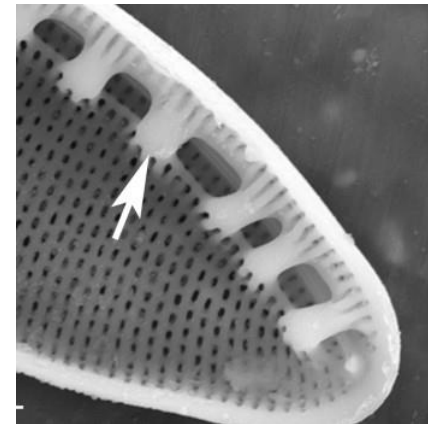
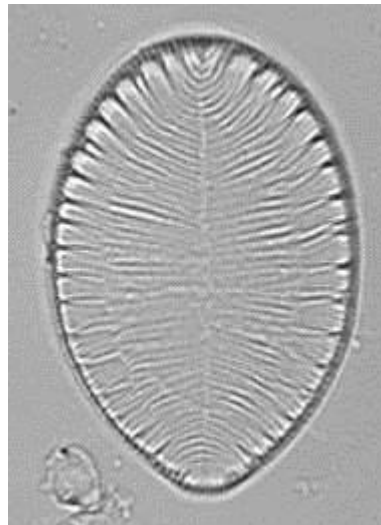
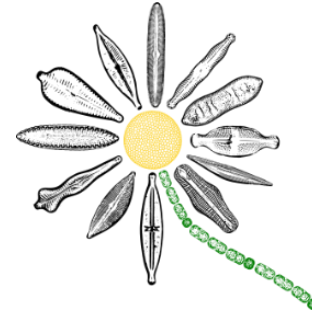


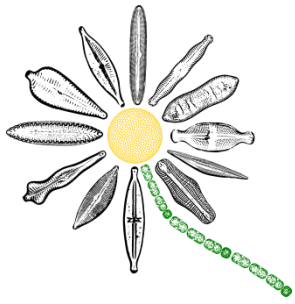
**Cornell University
Cooperative Extension
Ulster County**

**For more information or a laminated copy of this poster contact the
Ashokan Watershed Stream Management Program at 845-688-3047**

Rozsivky s kanálkovou raphe

- Rhopalodiales
- Bacillariales
- Surirellales
- Kanálková raphe: štěrbinina, pod níž probíhá trubice překlenutá křemitými můstky (**fibuly**). Trubice je spojena s vnitřním prostorem buňky otvory (**portuly**). Kanálková raphe bývá uložena blízko okraje valvy.



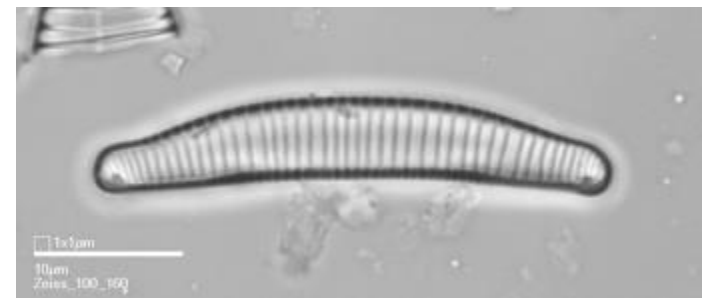


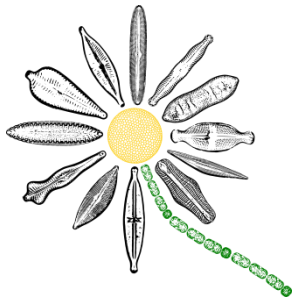
Eunotiales



- Raphe velmi redukované, nízká motilita
- Raphe na boku
- Na valvách mohou být rimoportuly
- Malá skupina, acidobionti
 - *Eunotia*
 - *Actinella*
 - *Semiorbis*
 - *Peronia*

Eunotia fallax

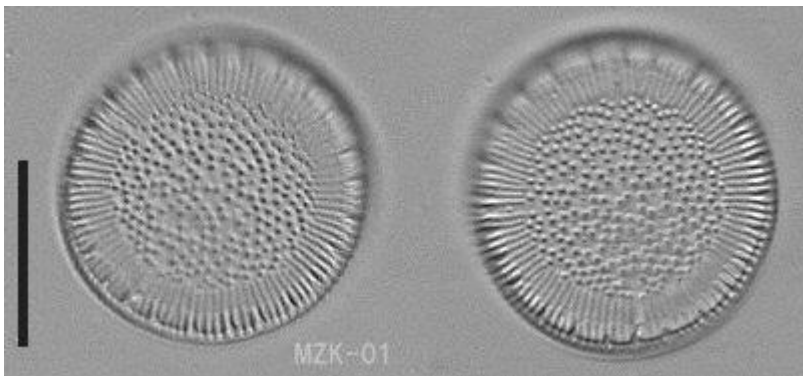




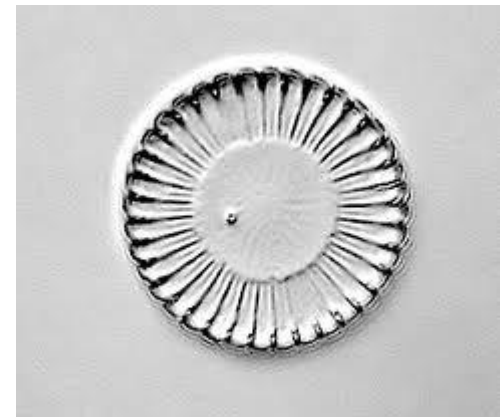
Centrické rozsivky

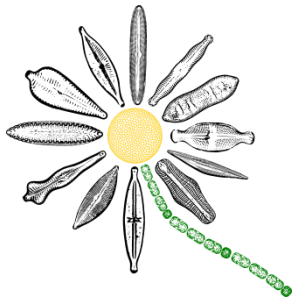
- Valvy s radiální symetrií (většinou)
- Frustuly bez raphe, buňky se aktivně nepohybují
- Frustuly mohou mít fultoportuly a rimoportuly
- Pohlavní rozmnožování je oogamie

Puncticulata praetermissa



Cyclotella meneghiniana

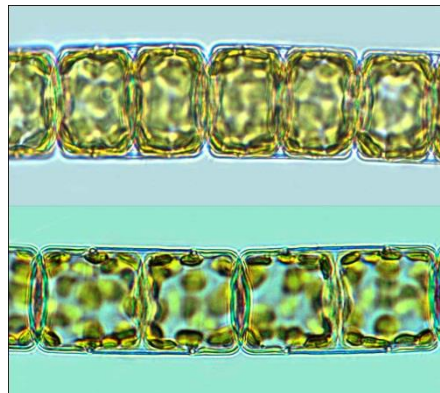




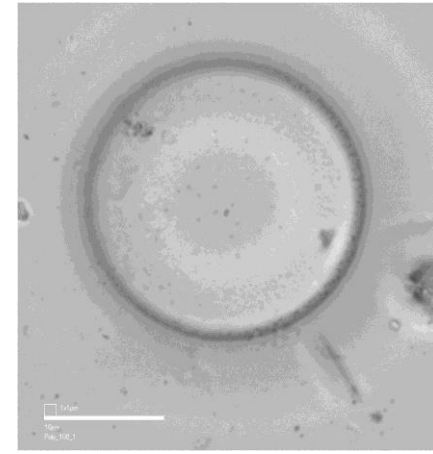
Melosira



- Pleura hodně prodloužená
- Tvoří kolonie, téměř vždy je najdeme v pleurálním pohledu
- Bez ornamentace
- Bez trnů



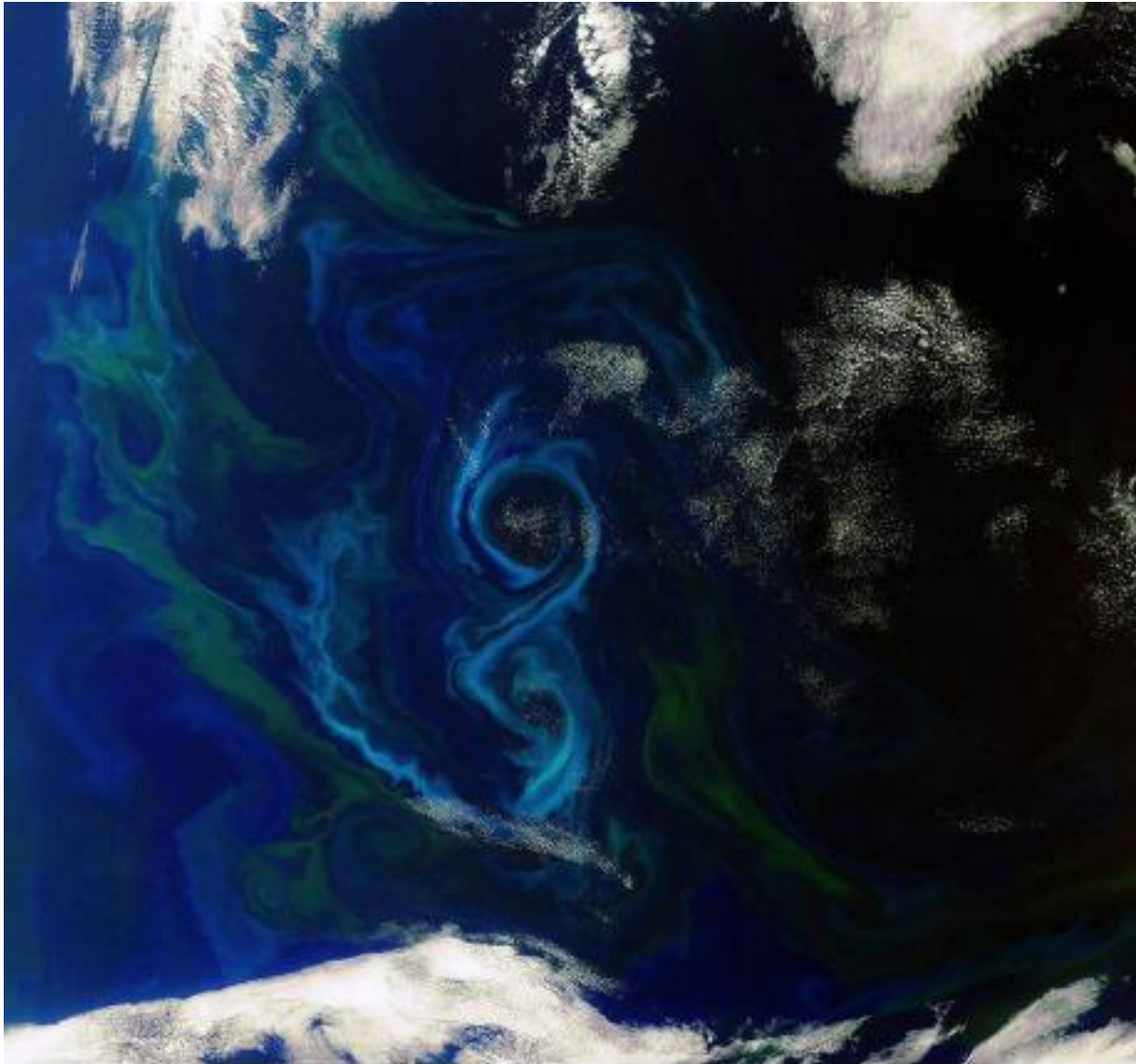
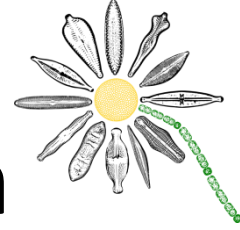
Melosira varians



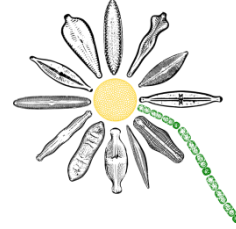
Ekologie

- Jedna z hlavních akvatických fotosyntetických skupin
- Důležitá součást globální primární produkce
- Mořské i sladkovodní (*centrické-převážně mořské, ve sladkých vodách planktonní, penátní často sladkovodní a přisedlé*)
- Plankton
- Bentos
- Perifyton
- Mohou žít epizoicky (velryby) i endozoicky (dírkonoši)
- Jarní a podzimní vrchol ve sladkých vodách
- Ekologické nároky mnohdy druhově specifické (biomonitoring)
- Pevnost schránky- zachování v sedimentech

Mořský fytoplankton



Ekologie



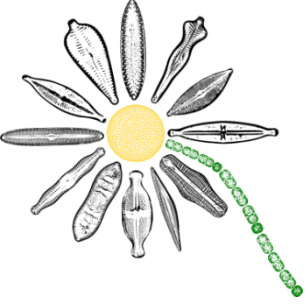
- Vodní květ (sinice) x vegetační zákal (zlativky, rozsivky)

Bentos

- Rozsivky jsou nejčastěji přichyceny k substrátu pomocí slizu

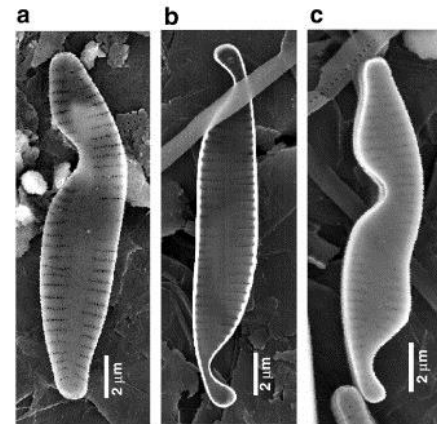
Způsoby přichycení k substrátu:

- Celou plochou: *Cocconeis*
- Jedním koncem: *Fragilaria*
- Slizové stopky: *Gomphonema*
- Slizové trubice: *Encyonema*



Význam rozsivek

- Biomonitoring
- Biopaliva
- Forezní diatomologie
- Testování optických mikroskopů
- Diatomit
- Výzkum klimatických změn
- Paleoekologické rekonstrukce
- Detektory těžkých kovů a radiace



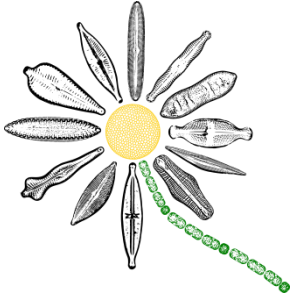
- Podílí se min. 20% na veškerém objemu C fixovaného během fotosyntézy (více než deštné pralesy)

Rozsivkám vděčíme za náš každý pátý vdech...

Praktické využití

- Paleolimnologie: zjišťování subrecentní flóry, vývoje eutrofizace, acidifikace, globálního oteplování
- Křemelina (diatomit): tepelně izolační materiál, filtrace, absorpční materiál, plnidlo
- Diatomit + nitroglycerin = dynamit
- Potravinářský průmysl: zdroj betakarotenu
- Farmaceutický průmysl: prášek proti střevním parazitům
- Nanotechnologie





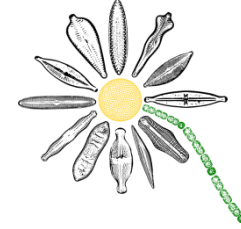
Rozsivky jako bioindikátory

- velmi krátký generační čas- vysoká frekvence dělení
- schopny indikovat změny prostředí v krátkém čase

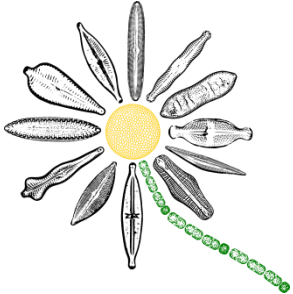
Rozsivky jsou schopné indikovat:

- organické znečištění
- acidifikaci
- trofii toku
- přítomnost těžkých kovů
- případně radiaci
- klimatické změny v paleoekologických studiích

Bioindikátory



- Kyselá voda, pH, dystrofia: *Eunotia*, *Pinnularia*
- Acidifikace: *Eunotia*
- Oligotrofia: *Aulacoseira*
- Mezotrofia: *Asterionella*
- Eutrofia: *Stephanodiscus*

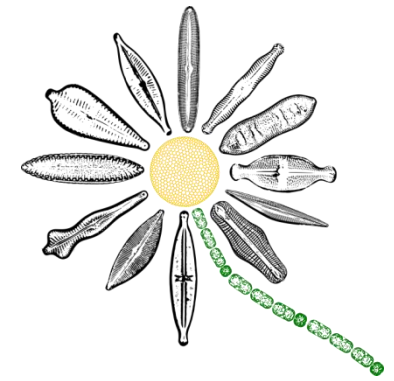


Biologické hodnocení kvality vody

Proč rozsivky:

- citlivě reagují na změny jednotlivých faktorů
- levné
- ve vodním prostředí hojně zastoupené- dominantní složka fytobentosu
- význam v potravním řetězci
- jednoduché metody vzorkování
- vyhodnocení přesné
- uchování díky trvalým preparátům – archivace, případná kontrola

Rozsivky v sedimentech



- Schopny spolehlivě indikovat vlastnosti prostředí
- Výborné zachování
- Důležité srovnání s recentními daty

- Rekonstrukce fyzikálních parametrů prostředí: výška hladiny vody, světelné podmínky, teplota a cirkulace vody

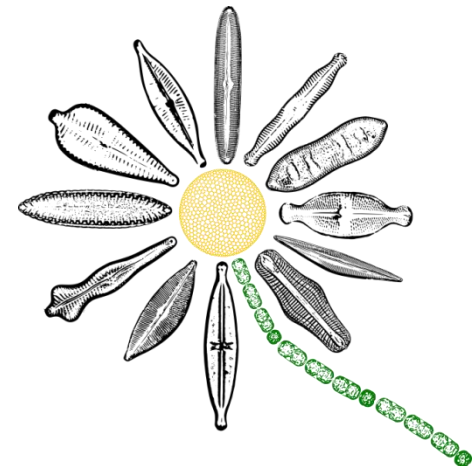
- Chemické parametry: chemismus vody, množství živin (především N a P), koncentrace uhlíku, pH, konduktivita a salinita

Paleolimnologie na Svalbardu



Retrospektivní metody na Svalbardu

- Klima se mění
- Změna bude mít/má dopad na lidstvo
- Arktida/Antarktida – nedotčeny tolik lidskou činností
- Jednoduché ekosystémy, krátké potravní řetězce
- Pokud se klima mění zde to bude vidět nejdříve



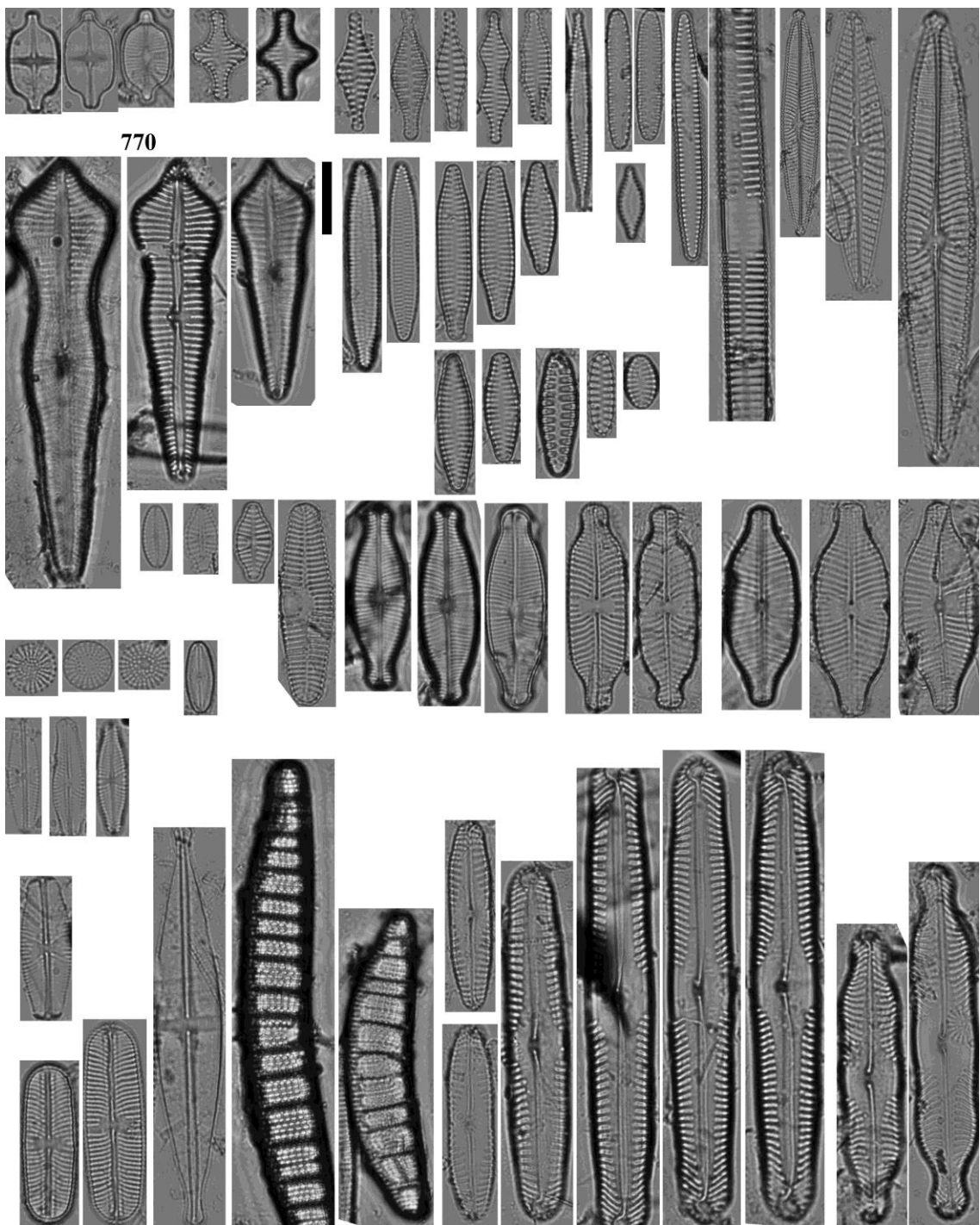
Paleolimnologie na Svalbardu

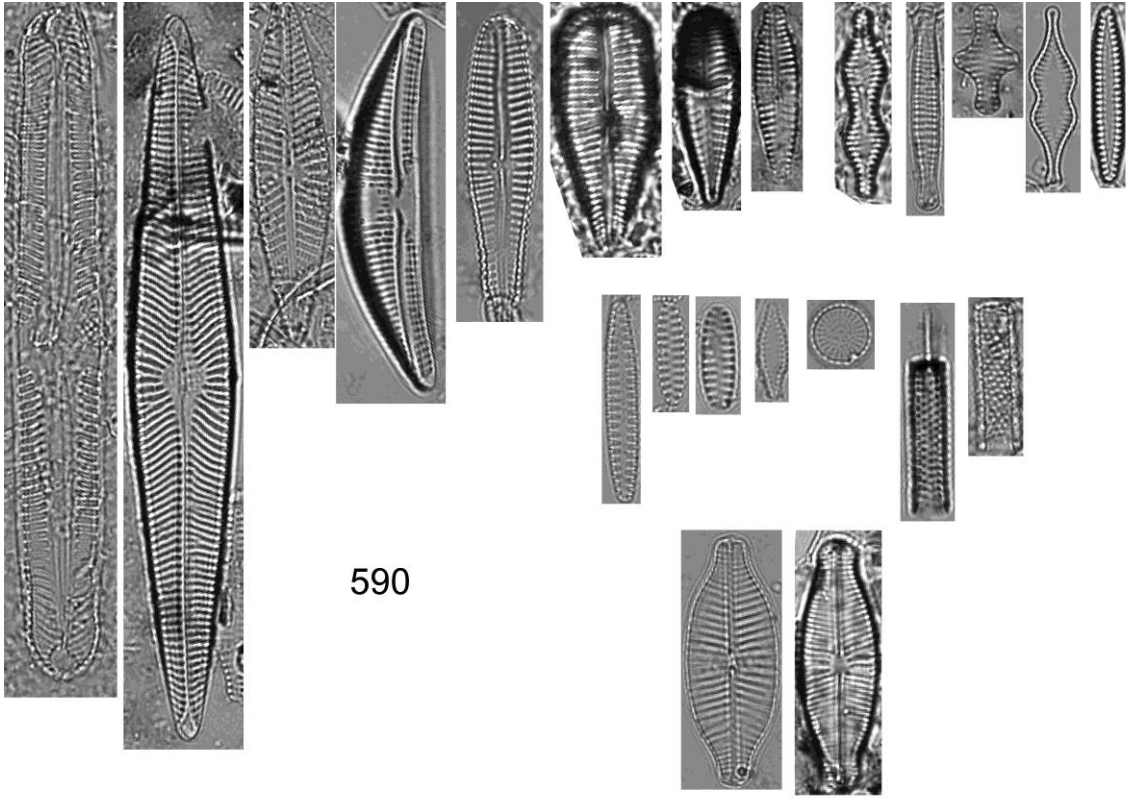




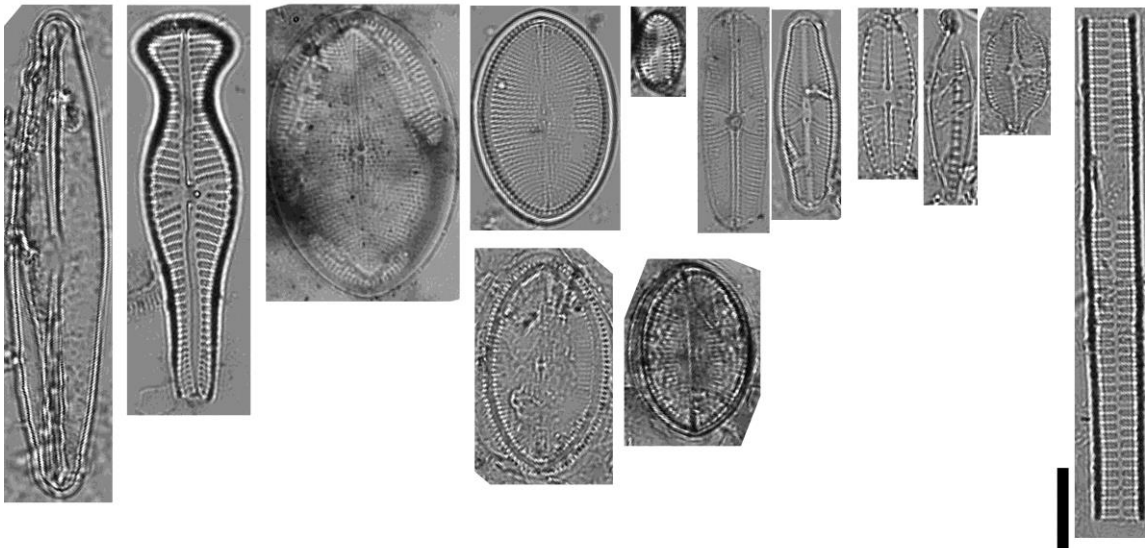








590



Děkuji za pozornost!

