

# ŘÍŠE: Fungi

ODDĚLENÍ: Ascomycota

## ZÁKLADNÍ CHARAKTERISTIKA

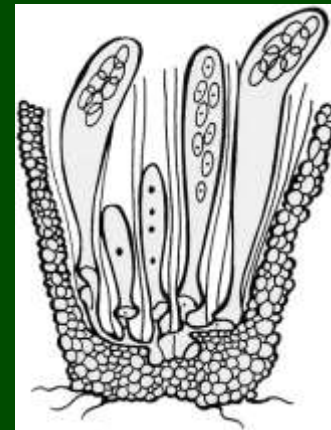
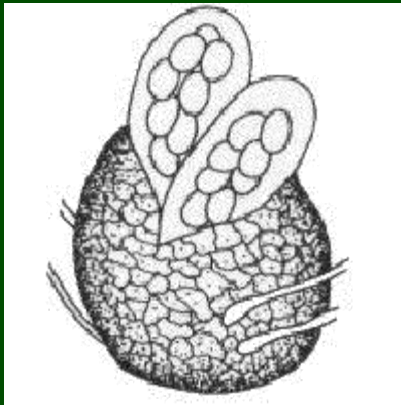
- při pohlavním procesu dochází ke vzniku dikaryotických hyf, tvořících makroskopické útvary - **plodnice (askomata)**
- výtrusy (askospory) vznikají ve **vřecku** (latinsky **ascus**)
- u mnoha zástupců se vřecká a askospory za normálních podmínek vůbec netvoří a houba žije jen v imperfektním stadiu (anamorfa)

# TYPY PLODNIC ASKOMYCETŮ

**kleistothecium** je uzavřená plodnice, otvírá se rozpadem; vřecka nejsou nijak uspořádána

**perithecium** - kulovitá nebo protáhlá plodnice (často bývají zanořeny ve sterilní hmotě stromatu), vřecka uspořádána uvnitř v theciu (dozrávají postupně), mezi nimi se tvoří sterilní hyfová zakončení - parafýzy, na vrcholu ústí - ostiolum

**apothecium** - primárně miskovitá plodnice (odvozeně pak různých tvarů); vřecka jsou uspořádána v theciu na povrchu plodnice, parafýzy vytvořeny



TŘÍDA: *Eurotiomycetes*

řád: *Eurotiales*

## ***Elaphomyces* - jelenka**

makroskopická podzemní  
kleistothecia pokrytá silnou  
peridií, prototunikátní vřecka  
mykorhizní houby, díky své  
vůni často vyhrabávané zvěří



# TŘÍDA: Sordariomycetes

## ZÁKLADNÍ CHARAKTERISTIKA

- peritheciální unitunikátní vřeckovýtrusé houby
- askomata (perithecia) jsou často zanořena do stromatu
- hojné jsou anamorfy, některé ekonomicky (fytopatologicky) významné
- výskyt na širokém spektru substrátů (dřevo, bylinný opad, mrtvý hmyz, exkrementy býložravců apod.)



# *Xylaria polymorpha* dřevnatka mnohotvárná

(herbářové  
položky)

Stromatický lignikolní askomycet, jehož několik centimetrů velká, kyjovitá stromata (teleomorfy) lze nalézt na mrtvém vlhkém dřevě listnáčů.

Ve stromatech jsou askomata (perithecia).



# *Hypoxylon* - dřevomor

(herbářová položka)

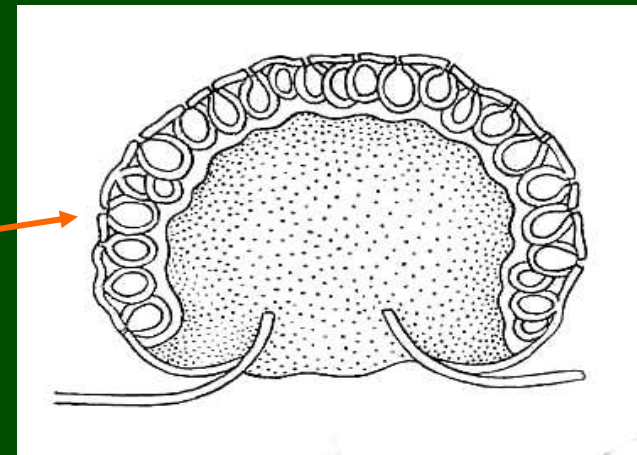
Stromatický lignikolní askomycet. Teleomorfní stromata mají pod povrchem množství askomat (perithecií), obsahujících vřecka s tmavými jednobuněčnými askosporami. Druhy rodu *Hypoxylon* jsou běžné na mrtvém dřevě listnáčů.

schéma a mikrofotografie řezu stromatem



perithecia

stromata  
na  
substrátu



# *Nectria cinnabarina* - rážovka rumělková (herbářová položka)

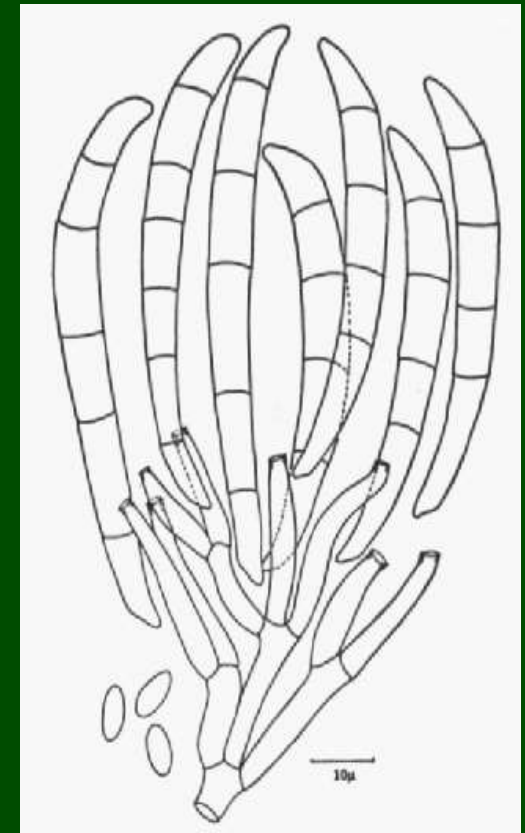
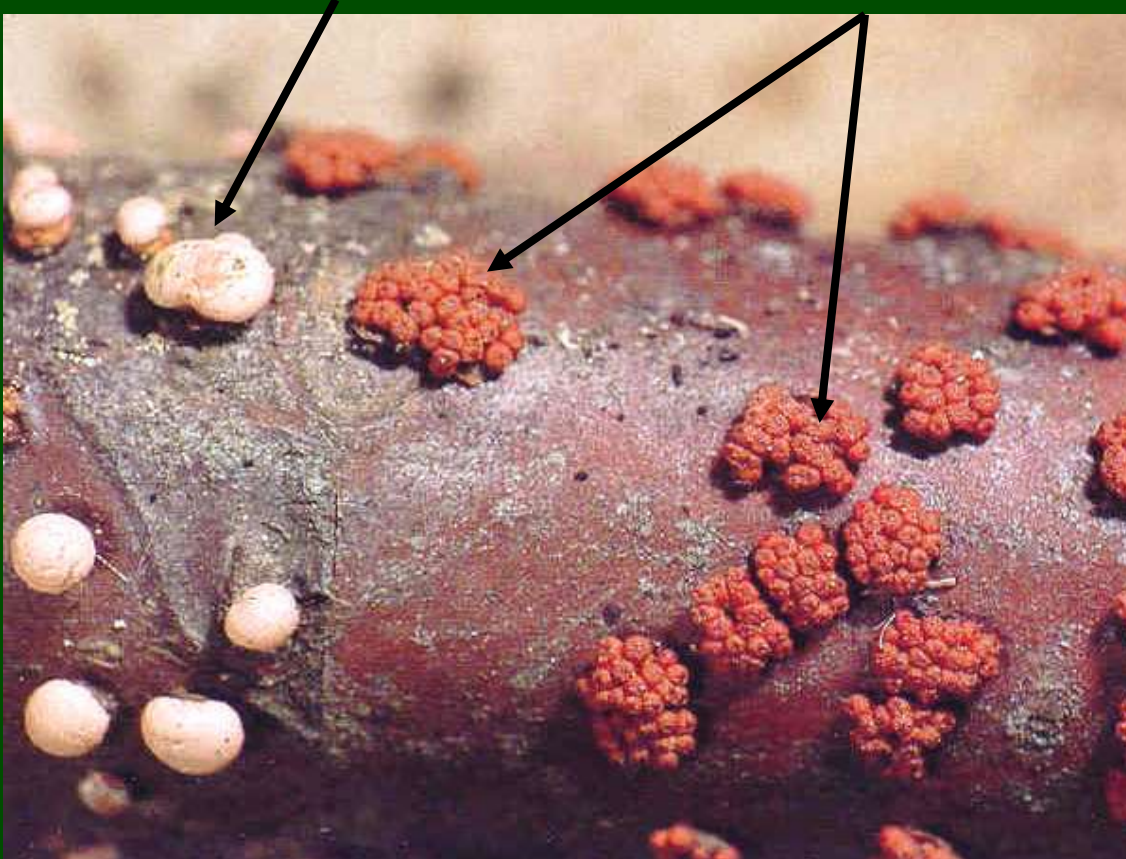
K rodu *Nectria* přísluší několik anamorf, z nichž nejčastější je *Tubercularia* a fytopatologicky nejvýznamnější je *Fusarium*.

**Výskyt:** na dřevě (nejčastěji větvích) listnatých stromů.

polštářovitá sporodochia  
anamorfy, známé pod  
jménem *Tubercularia*

perithecia nahloučená  
kolem rudimentárního  
stromatu (teleomorfa)

konidie  
anamorfního  
rodu *Fusarium*

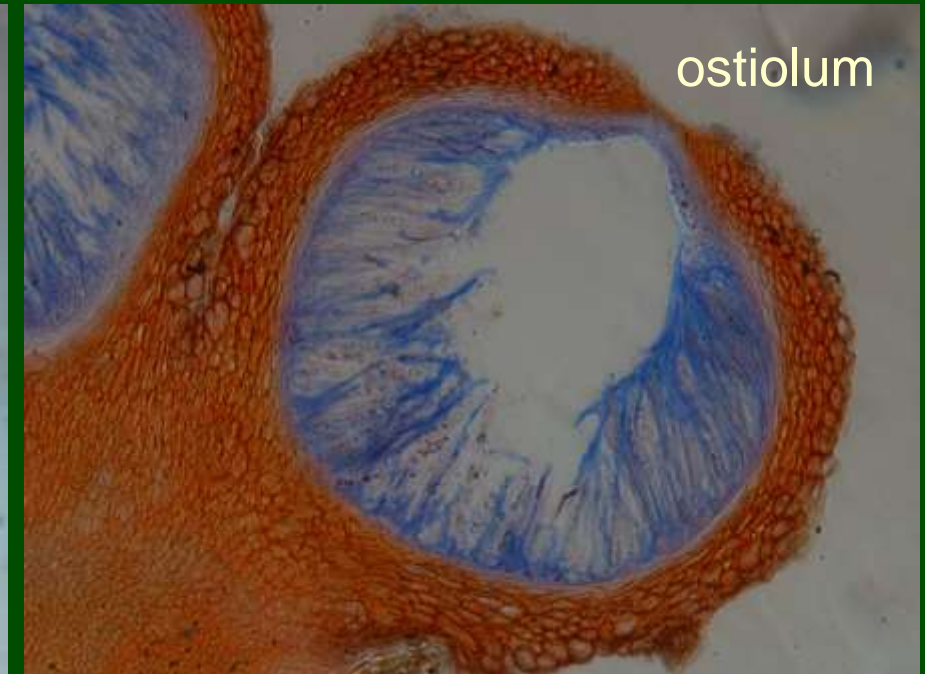
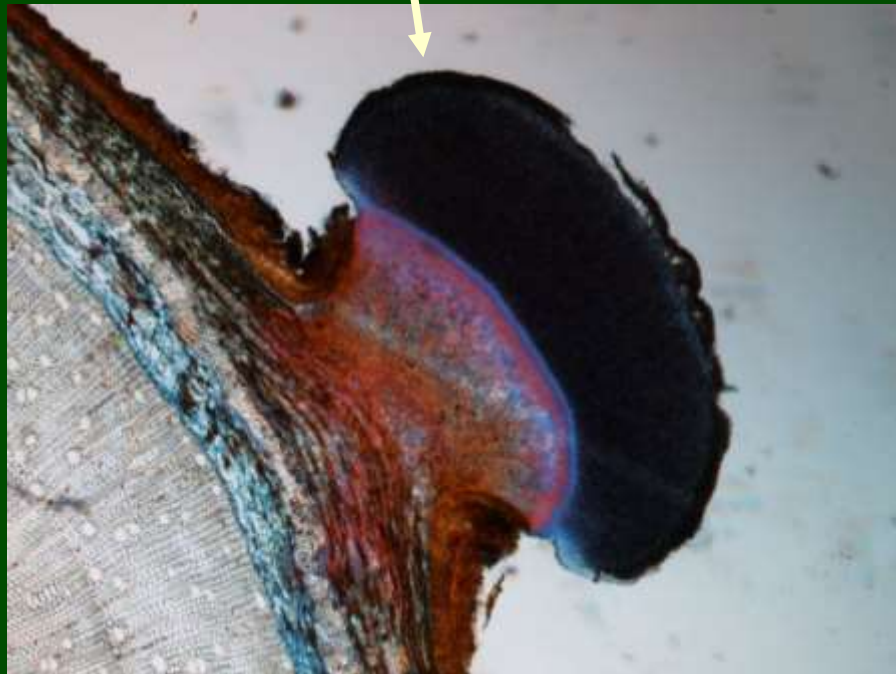


# *Nectria cinnabarina* - rážovka rumělková (trvalé preparáty)

perithecia nahloučená kolem rudimentárního stromatu (teleomorfa)



polštářovitá sporodochia anamorfy, známé pod jménem *Tubercularia*



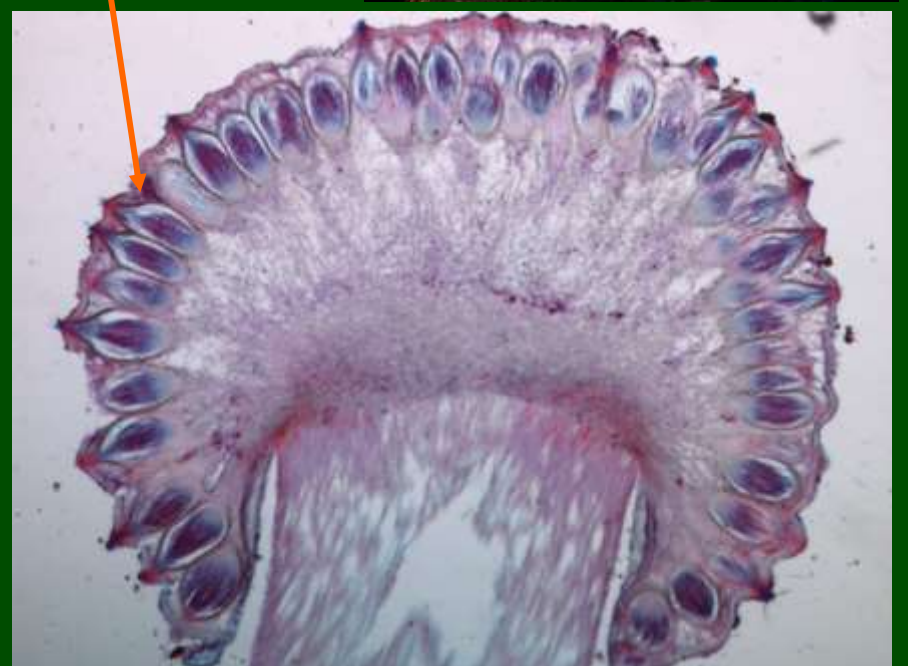


# *Claviceps purpurea* (paličkovice nachová)

Parazit trav, jejichž obilky přeměňuje na sklerocia; na nich po odpadnutí vytváří paličkovitá stopkatá stromata

sklerocia silně toxická, využití ve farmacii

perithecia zanořená do hlavičky stromatu



# TŘÍDA: Leotiomycetes

## ZÁKLADNÍ CHARAKTERISTIKA

- do této třídy jsou dle nových studií na molekulární úrovni kladeny dvě morfologicky a ekologicky odlišné skupiny (padlí a inoperkulátní diskomycety)
- padlí (řád *Erysiphales*) jsou biotrofně parazitické houby, extramatrikální mycelium se vytváří na povrchu listů napadených rostlin, kulovitá askomata jsou označována jako erysiphální perithecia; askomata bývají opatřena tvarově specifickými přívěsky a obsahují pro daný rod charakteristický počet vřecek; celkem 13 rodů a téměř 500 druhů

# *Microsphaera alphitoides* padlí dubové

(herbářová položka)

Jeden z nejhojnějších zástupců řádu *Erysiphales*, častý na podzim na dubových listech.



povrch listu při malém zvětšení  
– mycelium a kulovité plodnice



# *Microsphaera alphitoides* padlí dubové

(mikroskopický preparát)

Askomata (kleistothecia) jsou opatřena rozvětvenými hyalinními přívěsky.

V askomatu je větší počet vřecek.

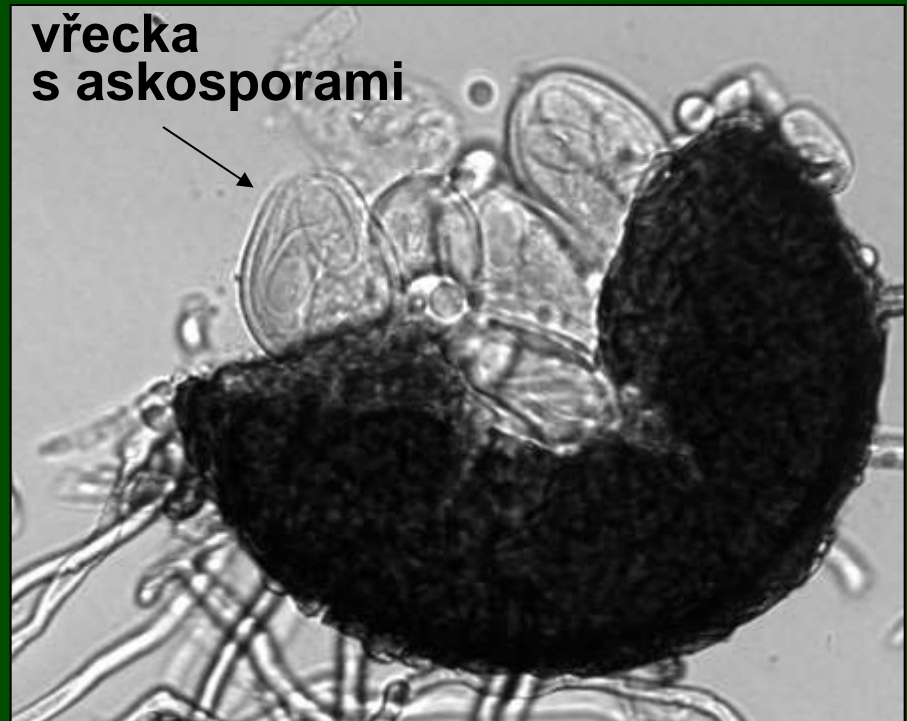
přívěsná  
vlákna



askoma s přívěsnými vlákny



vřecka  
s askosporami



Třída: Leotiomycetes

řád: Helotiales

## ZÁKLADNÍ CHARAKTERISTIKA

inoperkulátní diskomycety

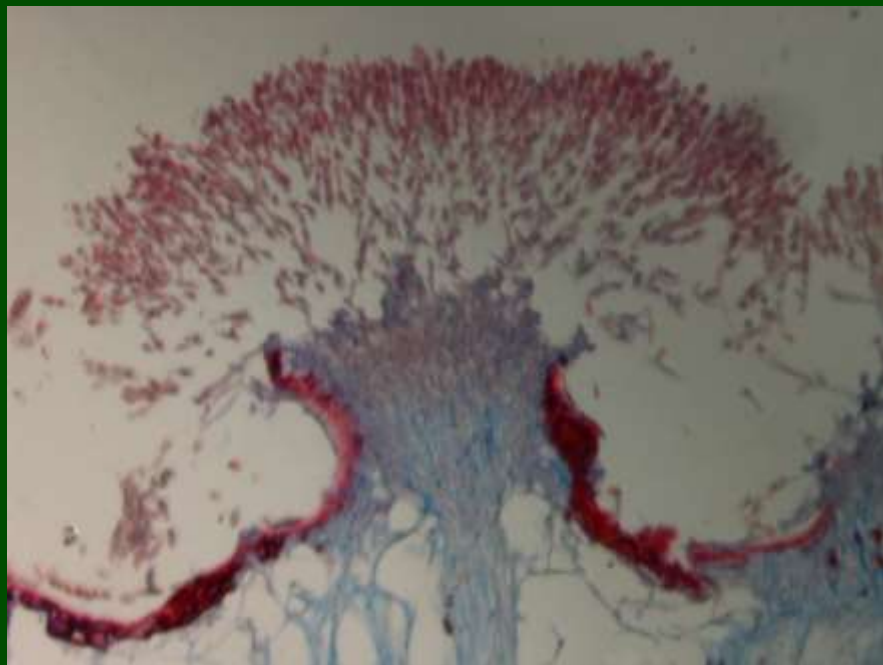
přisedlá nebo stopkatá apothecia, velikosti několik milimetrů až centimetrů, vznikají někdy na sterilních útvarech - **sklerociích** nebo **stromatech**

vřecka unitunikátní, inoperkulátní, otevírají se pórem, spory jsou jedno- nebo vícebuněčné

zástupci saprofytičtí i parazitičtí

*Monilinia fructigena*  
(anamorfa *Monilia fructigena*)  
- hlízenka ovocná

„černá hniloba“



vpravo koncentricky uspořádané  
polštářky konidioforů (sporodochia)  
imperfektního stadia, vlevo průřez sporodochiem s konidiofory

# ŘÁD: Rhytismatales

*Rhytisma acerinum*

(svraštělka javorová)

stromata na listech javorů



průřez stromatickým ložiskem  
na povrchu listu

ODDĚLENÍ: Ascomycota

TŘÍDA: Pezizomycetes

## ZÁKLADNÍ CHARAKTERISTIKA

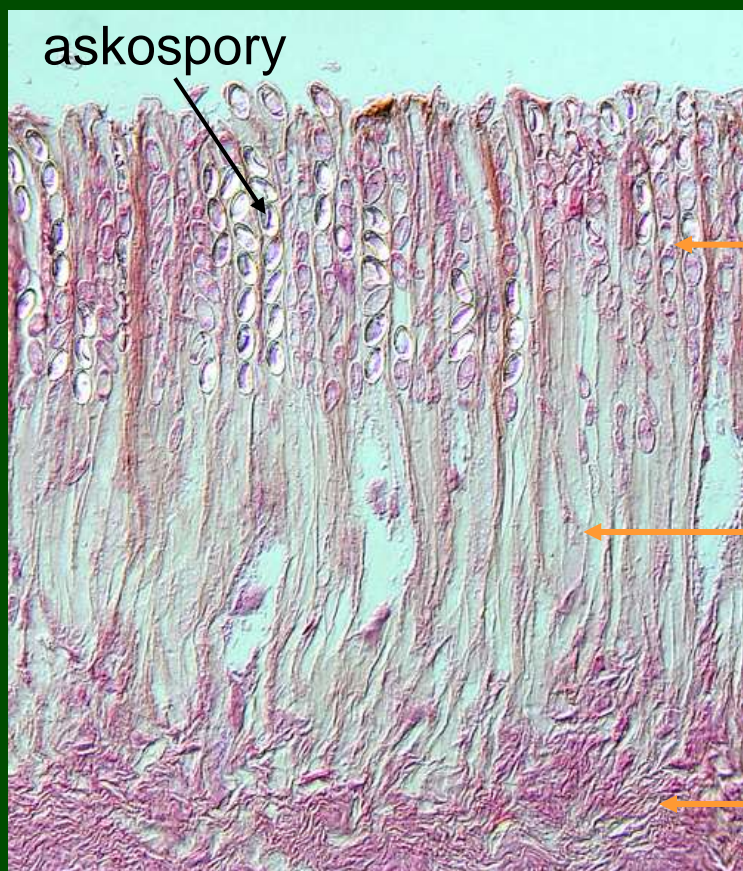
- operkulátní diskomycety, asi 165 rodů a 1100 druhů
- askomata jsou často výrazně modifikovaná apothecia
- vřecka funkčně unitunikátní, otevírají se víčkem
- většinou půdní saprotrofní organizmy, často na mrtvém dřevě a rostlinném opadu, některé druhy jsou antrakofilní nebo koprofilní



**Peziza – řasnatka** Nepravidelně zprohýbaná askomata (apothecia) dosahují velikosti 5-10 cm.

**Výskyt:** na dřevě nebo na zemi v kontaktu s rozkládajícím se dřevem.

průřez výtrusorodou vrstvou (hymeniem) zralého apothecia



askospory

palisáda  
vřecek a  
parafýz

stopky vřecek

hypothecium



vyzrálá apothecia



# *Gyromitra infula* – ucháč čepcovitý

Mozkovitě zprohýbaná stopkatá apothecia

**Výskyt:** na tlejících kmenech a pařezech nebo na zemi v kontaktu s rozkládajícím se dřevem. Na podzim.



## *Morchella* – smrž

Morfologicky silně diferencovaná  
stopkatá apothecia

na jaře v sadech a parcích  
oblíbené jedlé druhy



# *Choiromyces venosus* - bělolanýž obecný

Morfologicky extrémně diferencovaná podzemní apothecia  
- tzv. tuberothecia

silně aromatická - zoochorie

mykorrhiza se dřevinami, výskyt na hlinitopísčitéch půdách

řez plodnicí se zprohýbaným rouškem



# Přehled pozorovaných objektů

ODDĚLENÍ: Ascomycota

TŘÍDA: Eurotiomycetes

ŘÁD: Eurotiales

*Elaphomyces* (jelenka) - kleistothecium

TŘÍDA: Leotiomycetes

ŘÁD: Erysiphales

*Microsphaera alphitoides* (padlí dubové) – kleistothecia na povrchu listu, prep.: kleistothecia s přívěsky (uvnitř vřecka)

ŘÁD: Helotiales

*Monilia fructigena* (anamorfa od *Monilinia*) – sporochia

ŘÁD: Rhytismatales

*Rhytisma acerinum* (svraštělka javorová) – stromata

TŘÍDA: Sordariomycetes

ŘÁD: Hypocreales

*Nectria* (+ anamorfa *Tubercularia*, rážovka) – perithecia, sporochia (+ trvalý preparát – řez perithecií)

*Claviceps purpurea* (paličkovice nachová) – sklerocia, řez stromaty s vnořenými perithecií (trvalý preparát)

ŘÁD: Xylariales

*Xylaria polymorpha* (dřevnatka mnohotvará) – stromata, na průřezu perithecia

*Hypoxylon* (dřevomor) - stromata

TŘÍDA: Pezizomycetes

ŘÁD: Pezizales

*Gyromitra infula* (ucháč čepcovitý) – stopkaté apothecium, řez – vřecka s výtrusy, parafýzy

*Morchella* (smrž) – stopkaté apothecium

*Choiromyces* (bělolanýž) – tuberothecium (uzavř. apoth.)