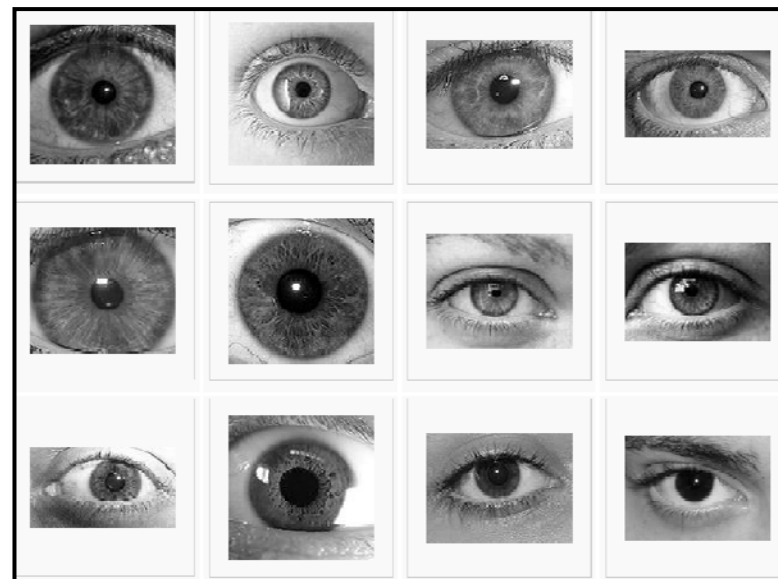
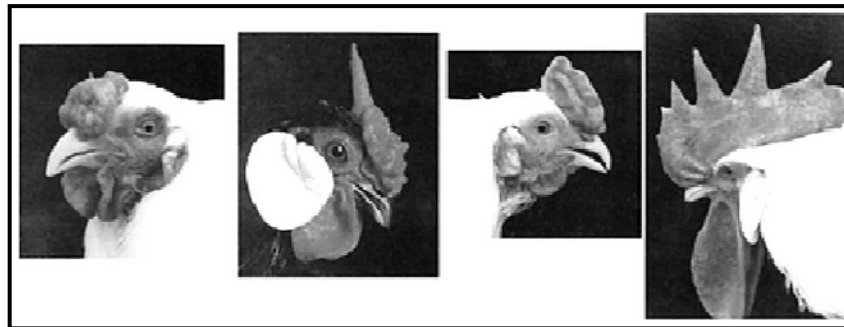


Interakce genů



Interakce genů

1) Reciproká interakce

A_B_

9

A_bb

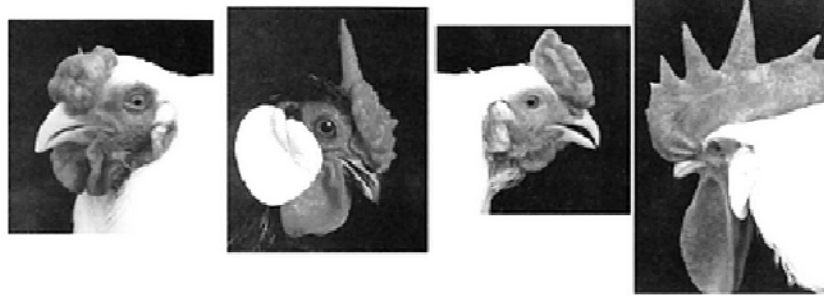
3

aaB_

3

aabb

1



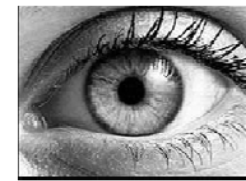
Interakce genů

2) Dominantní epistáze

epistatický gen – A

hypostatický gen – B

alela A > B



Interakce genů

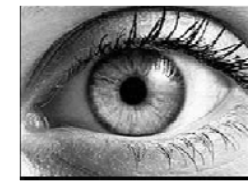
2) Dominantní epistáze

epistatický gen – A
hypostatický gen – B
alela A > B

A_B_
9

A_bb
3

aaB_
3



+

12

Interakce genů

3) Recesivní epistáze

alela a > B (aa > B-)



Salvia viridis

Interakce genů

3) Recesivní epistáze

alela a > B (aa > B-)



Salvia viridis

A_B_

9

A_bb

3

aaB_

3

aabb

1

+

4

Interakce genů

4) Inhibice

alela B – inhibitor



Gallus gallus

Interakce genů

4) Inhibice

alela B – inhibitor

A_B_
9

A_bb
3

aaB_
3

aabb
1



Gallus gallus

+ +
13

Interakce genů

5) Komplementarita

A – prekurzor

B – enzym



Lathyrus odoratus

Interakce genů

5) Komplementarita

A – prekurzor

B – enzym



Lathyrus odoratus

A_B_

9

A_bb

3

aaB_

3

aabb

1

+ +

7

Interakce genů

Capsella bursa pastoris

6) Multiplicita

Duplicita nekumulativní

stačí jedna dominantní alela k úplnému projevu



Interakce genů

6) Multiplicita

Duplicita nekumulativní

stačí jedna dominantní alela k úplnému projevu

A_B_
9

A_bb
3

aaB_
3

aabb

1

+ +

15

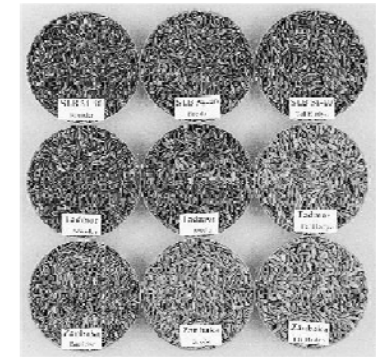


Interakce genů

6) Multiplicita

Duplicita kumulativní s dominancí

přítomnost dominantní alely obou, jednoho genu nebo nepřítomnost



Hordeum vulgare

Interakce genů

6) Multiplicita

Duplicita kumulativní s dominancí

přítomnost dominantní alely obou, jednoho genu nebo nepřítomnost

A_B_

9

A_bb

3

aaB_

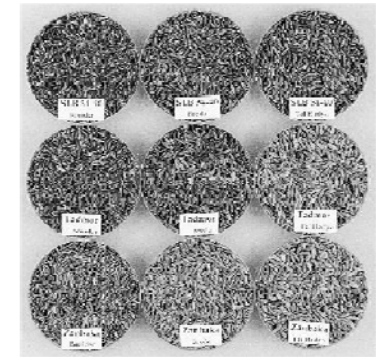
3

aabb

1

+

6



Hordeum vulgare

Interakce genů

6) Multiplicita

Duplicita kumulativní bez dominance

počet dominantních alel

AABB	AABb AaBB	AAbb aaBB AaBb	Aabb aaBb	aabb
1	4	6	4	1



Triticum aestivum