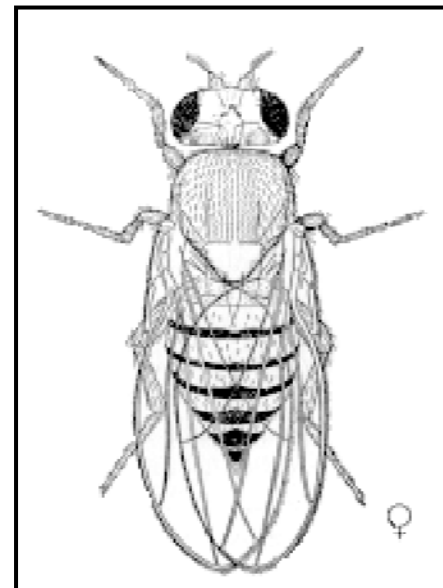
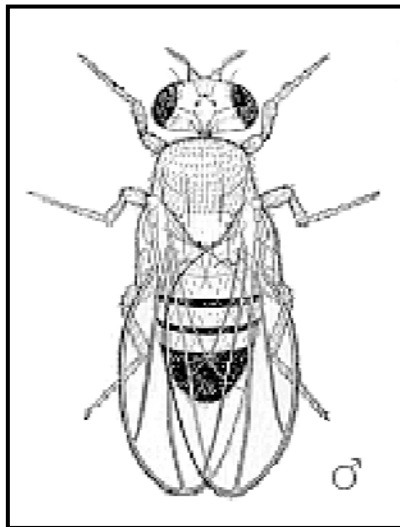


Pohlaví u *D. melanogaster*

- chromozomové určení pohlaví typ Drosophila (většina živočichů včetně člověka)
- sameček = heterogametický XY
- samička = homogametická XX
- dědičnosti znaků vázaných na pohlaví

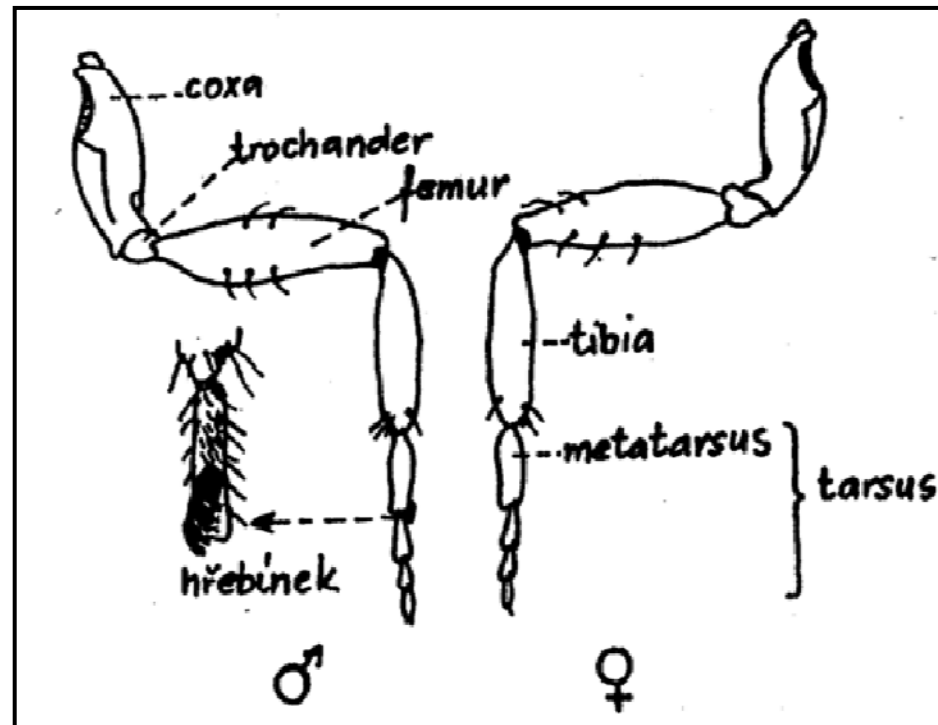
Pohlaví u *D. melanogaster*

1) Celkový vzhled



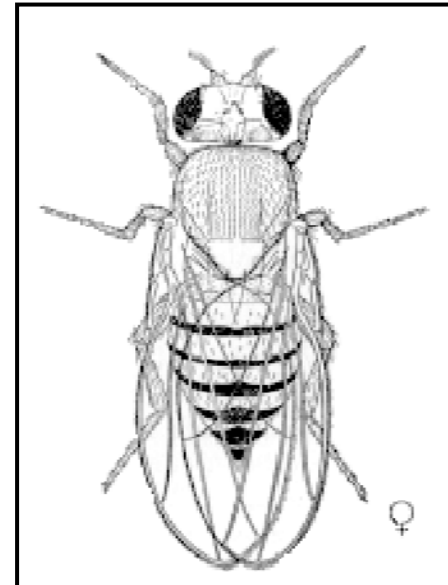
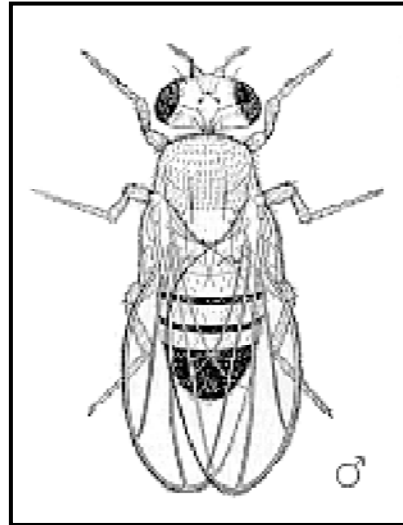
Pohlaví u *D. melanogaster*

2) Sex comb



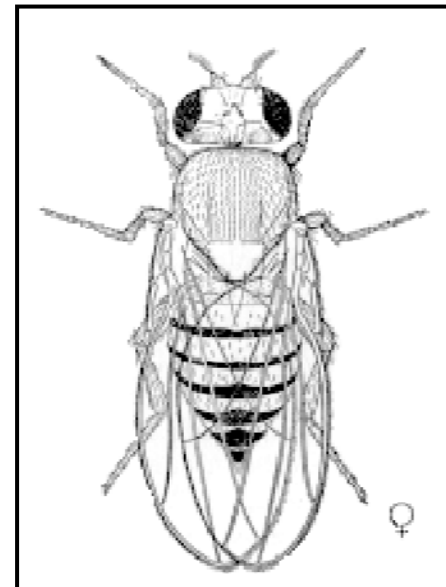
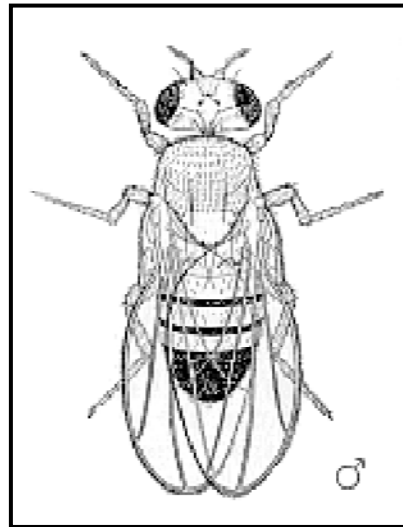
Pohlaví u *D. melanogaster*

3) Tvar zadečku



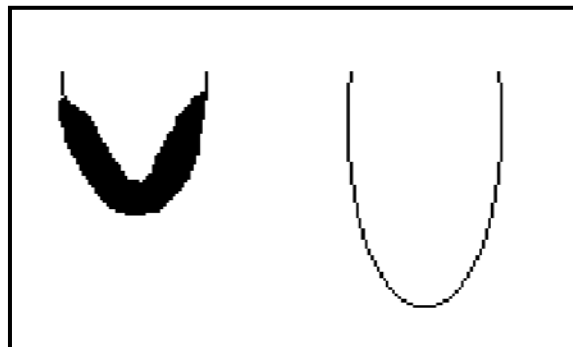
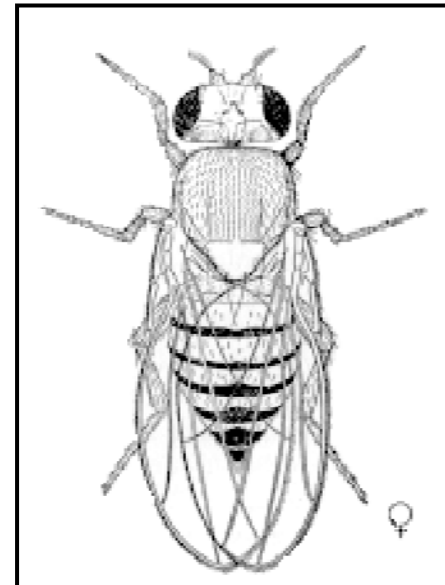
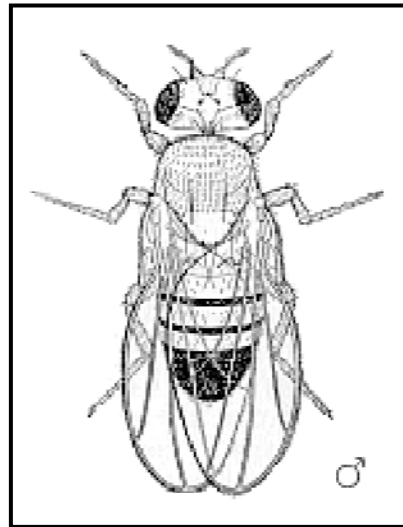
Pohlaví u *D. melanogaster*

4) Vzorování zadečku na hřbetní straně



Pohlaví u *D. melanogaster*

5) Vzorování zadečku na břišní straně



Úkol č. 1: Pozorování *Drosophila melanogaster*

- 1) Pozorování standardních jedinců
- 2) Rozdělení standardních jedinců podle pohlaví

- 3) Pozorování mutantních jedinců

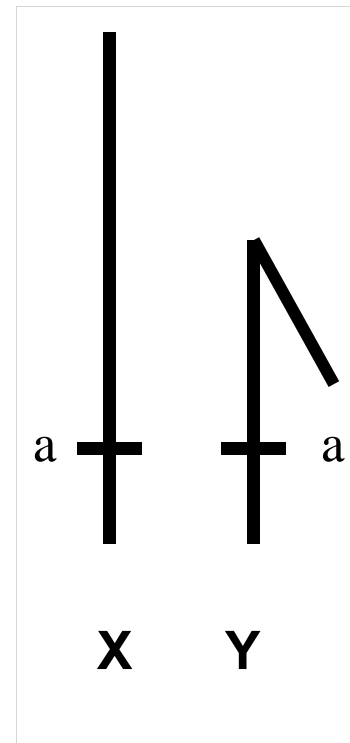
w - *white* – bíle zbarvené oči
y - *yellow* – žlutě zbarvené tělo
e - *ebony* – černě zbarvené tělo
vg - *vestigial* – zakrnělá křídla
Curly, Lobe – ohnutá křídla, zmenšené oko

Úkol č. 2: Pozorování dědičnosti znaku s vazbou na pohlaví

- sameček = heterogametický XY
- samička = homogametická XX

Nehomologické části X a Y

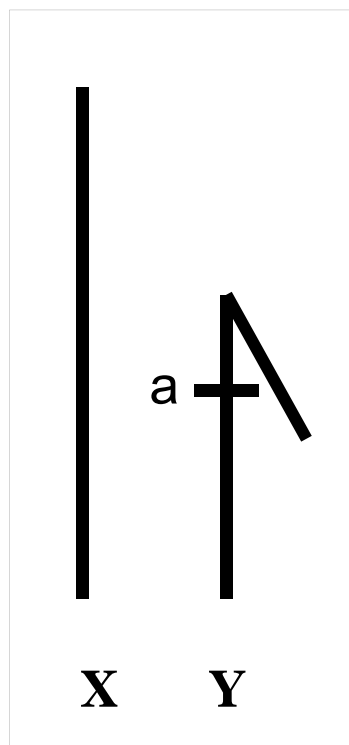
Oblast homologie mezi X a Y
(pseudoautozomální oblast)



Znak se dědí jako by byl autozomální

Úkol č. 2: Pozorování dědičnosti znaku s vazbou na pohlaví

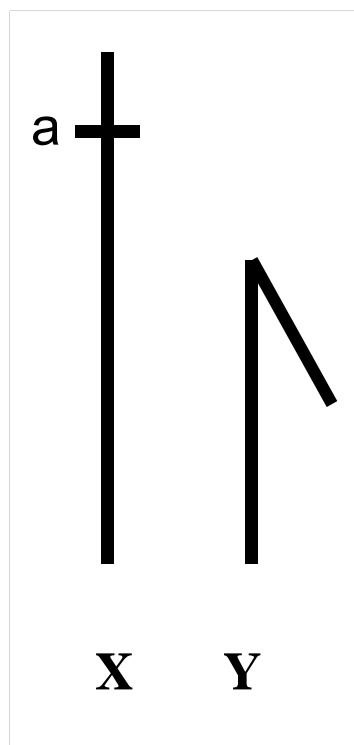
- sameček = heterogametický XY
- samička = homogametická XX



Znak se dědí jen v otcovské linii - dědičnost přímá
všichni synové dědí znak od otce

Úkol č. 2: Pozorování dědičnosti znaku s vazbou na pohlaví

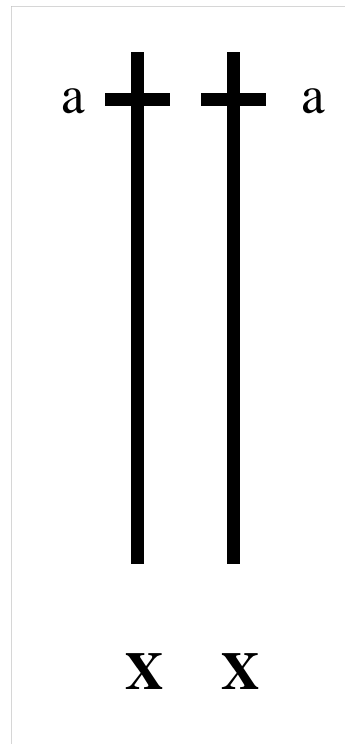
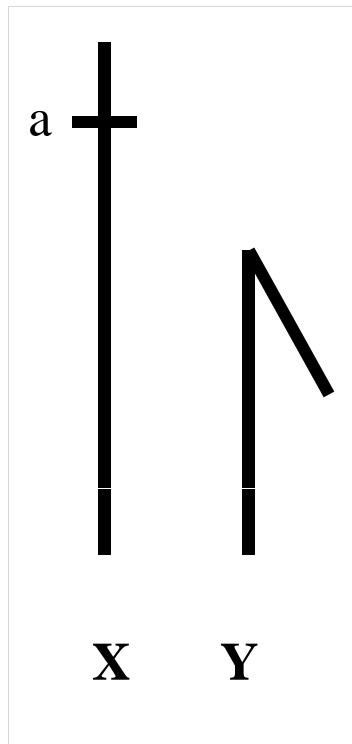
- sameček = heterogametický XY
- samička = homogametická XX



Znak se u samečků projeví vždy – hemizygotní stav
synové dědí znak od matky

Úkol č. 2: Pozorování dědičnosti znaku s vazbou na pohlaví

- sameček = heterogametický XY
- samička = homogametická XX

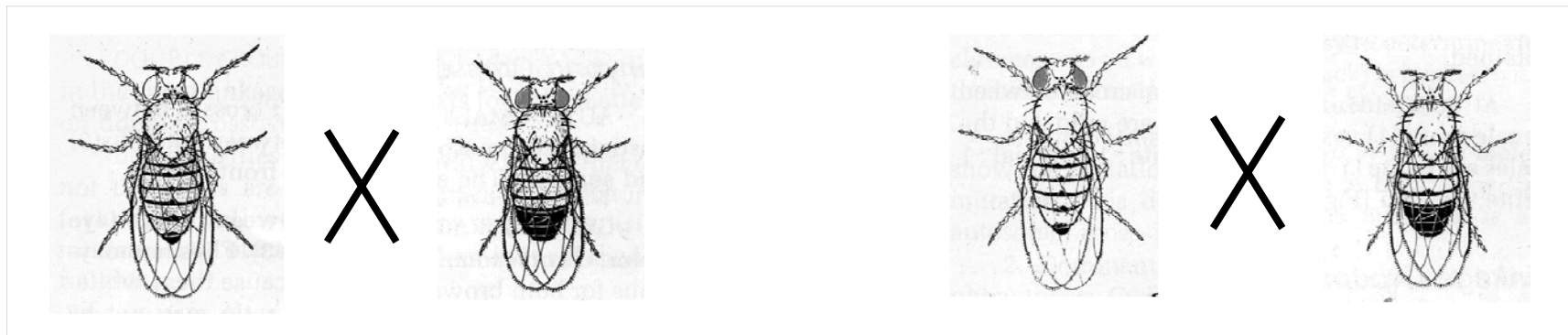


Znak se u samiček projeví jen v homozygotní sestavě
heterozygotní samičky jsou **přenašečky**

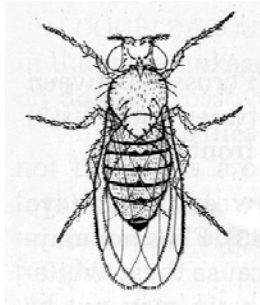
Úkol č. 2: Pozorování dědičnosti znaku s vazbou na pohlaví

w - *white* – bílé zbarvení očí

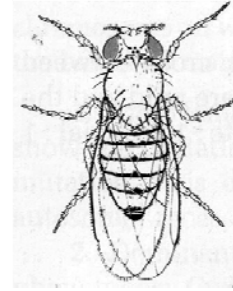
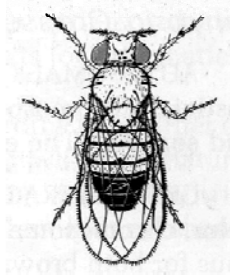
- 1) Dědičnost znaku s vazbou na pohlaví
- 2) Dědičnost křížem
- 3) Neidentita reciprokých křížení



Založení pokusu



X



X

