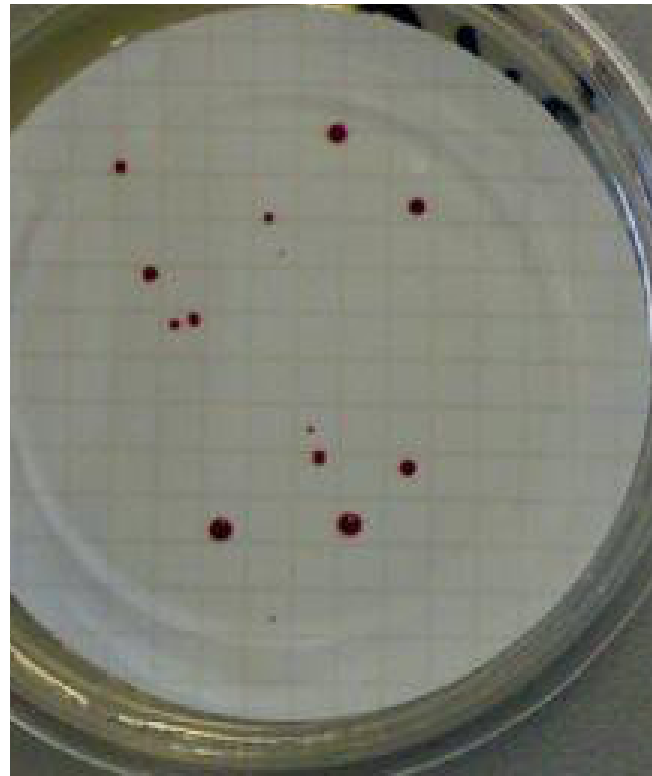


HODNOCENÍ ROZBORU VODY

- **Univerzální půda – TYEA**
- Růst v 22°C – psychrofilní MO – celkový počet ve vzorku, spočítat všechny narostlé kolonie
- Krabice pod či vedle termostatu

- Růst v 37°C – mezofilní MO - celkový počet ve vzorku, spočítat všechny narostlé kolonie

- **SB agar – enterokoky**
- Růst při 37°C
- **Počítat** – červené, tmavě červené kolonie či s červeným středem a růžovým okrajem
- Nepočítat – bílé a bezbarvé kolonie



- **ENDO agar – růst Gram-negativních bakterií – 37°C**

- *E. coli* – kovový lesk →



- Laktózu štěpící druhy – tmavorudé kolonie, může být okolo zčervenale médium ←



- Laktózu neštěpící druhy (obligátní patogeny) – růžové či průhledné kolonie

- **mFC agar - čerstvé fekální znečištění**
- růst při 44°C
- **počítat** fialové až tmavomodré kolonie
- nepočítat – světle růžové, šedé

