

# chorošovitě houby - makroznaky

zbarvení, tvar plodnice - zcela rozlité, „efusoreflexní“ (s horním okrajem odstálým), bokem přirostlé, s postranním či centrální třeněm, střechovitě nad sebou

povrch klobouku (hladký, s krustou, štětinatý aj.)

velikost pórů

tmavá či želatinózní vrstva mezi rourkami a dužninou

okraj plodnice (rhizomorfy - u rozlitých typů)

konzistence: dřevnatá, ztuha masitá, měkce masitá, korkovitá

přítomnost zrnitého myceliového jádra (*Fomes*)

zásadní jsou rovněž ekologické znaky:

- charakter a druh substrátu (živý x odumřelý, jaká část stromu aj.)

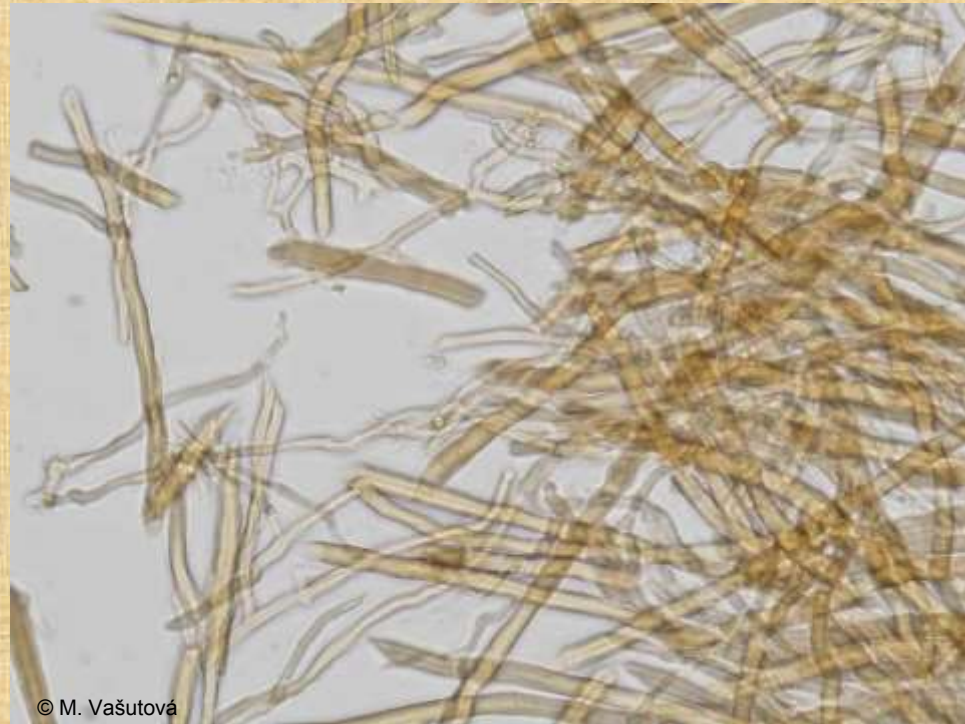
- typ tlení: bílé tlení (rozklad všech složek vč. ligninu) a hnědé tlení (rozklad především celulózy - menšina druhů)

# chorošovitě houby - mikroznaky

přítomnost různých typů hyf:

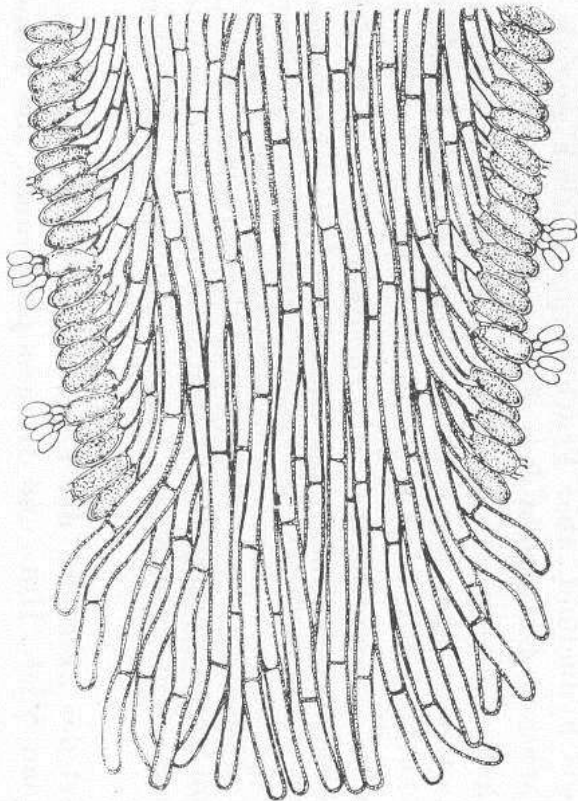
- generativní hyfy (tenkostěnné, větvené, přehrádkované)
- skeletové hyfy (tlustostěnné, nevětvené, nepřehrádkované)
- ligativní hyfy (tlustostěnné, bohatě větvené, nepřehrádkované, často téměř postrádají lumen)

metoda: rozplétání malých kousků  
tramy preparačními jehlami  
(Corner)



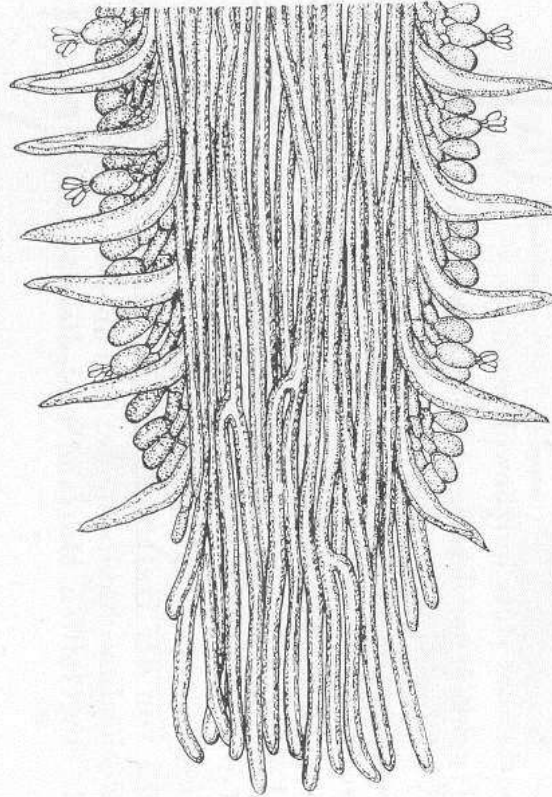
# chorošovitě houby - mikroznaky

## hyfové systémy



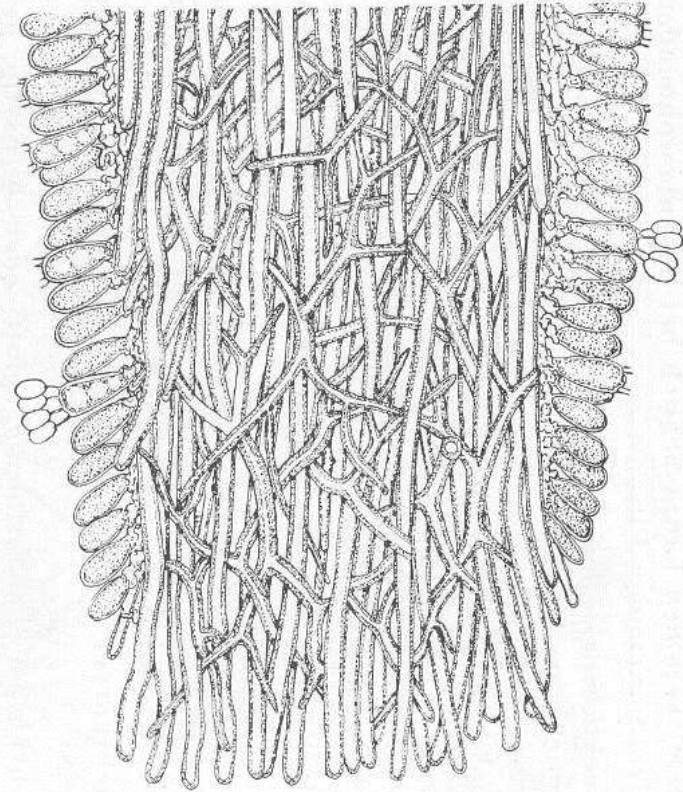
a

monomitický



b

dimitický

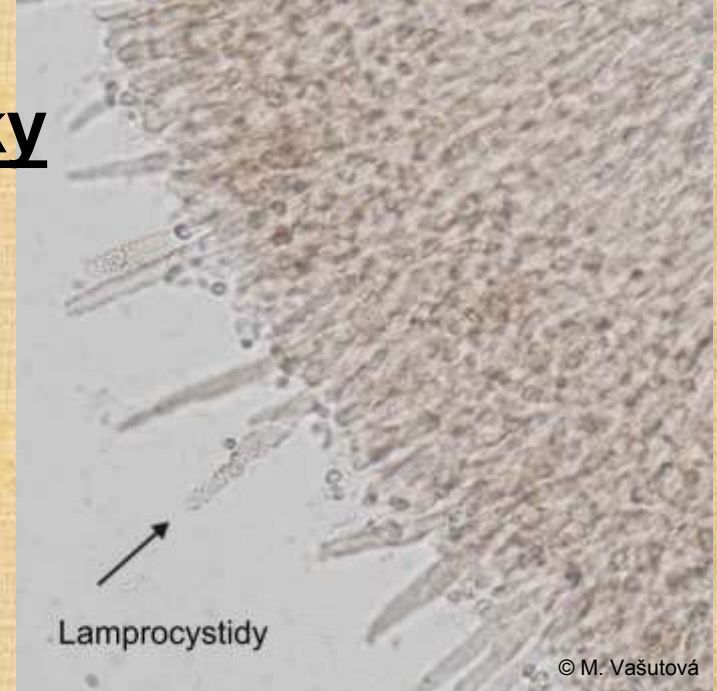


c

trimitický

# chorošovitě houby - mikroznaky

- přezky
- sety: hnědé tlustostěnné nepřehrádkované elementy (*Hymenochaetales*)



- různé typy cystid (gloeocystidy, metuloidy)
- přítomnost a charakter inkrustace hyf
- amyloidita a cyanofilita hyf a spor
- další charakteristiky spor

lit.: Ryvarden L., Gilbertson R. L. (1993-1994): European polypores. Part 1.-2. – Fungiflora, Oslo.

Bernicchia A. (2005): Polyporaceae s.l. – In: Fungi Europaei, Vol. 10, Edizioni Candusso, Alassio.

# kornatcovité houby - makroznaky

víceméně rozlité či „effusoreflexní“ plodnice

pach plodnic

hymenofor: hladký, poroidní, irpikoidní (s nepravidelnými zuby), ostnitý, merulioidní (sít'natě zvrásněný), grandinioidní (jemně zrnitý), tuberkulátní (nepravidelně hrbolkatý)

konzistence: kožovitá, dřevnatá, moučnatá, voskovitá, blanitá

okraj plodnice (rhizomorfy aj.)

případné barevné změny

makroznaky celkově podružný

význam



pevník plstnatý - *Stereum subtomentosum*



ostnateček trásnitý - *Steccherinum fimbriatum*



tlustěnka kafrová - *Scytinostroma portentosum*



žilnatka bledá - *Phlebia centrifuga*



dřevomorka lesní - *Serpula himantioides*

# kornatcovité houby - mikroznaky

- hyfový systém (přítomnost skeletových nebo ligativních hyf)
- přítomnost a četnost přezek v různých vrstvách pletiva
- na řezu: subikulum, subhymenium a hymenium
- inkrustace na hyfách
- přítomnost gloeoplerních hyf, mléčnic apod. (SA+/SA-)
- tvár a velikost bazidií, počet sterigmat a další znaky bazidií (repetitivní aj.)
- tvar, velikost, ornamentika a amyloidita spor, tloušťka stěny
- tvorba konidií
- cystidy (různé typy - lycocystidy, asterocystidy, halocystidy, gloeocystidy, lamprocystidy aj.), hyfidie, asterosety a další elementy

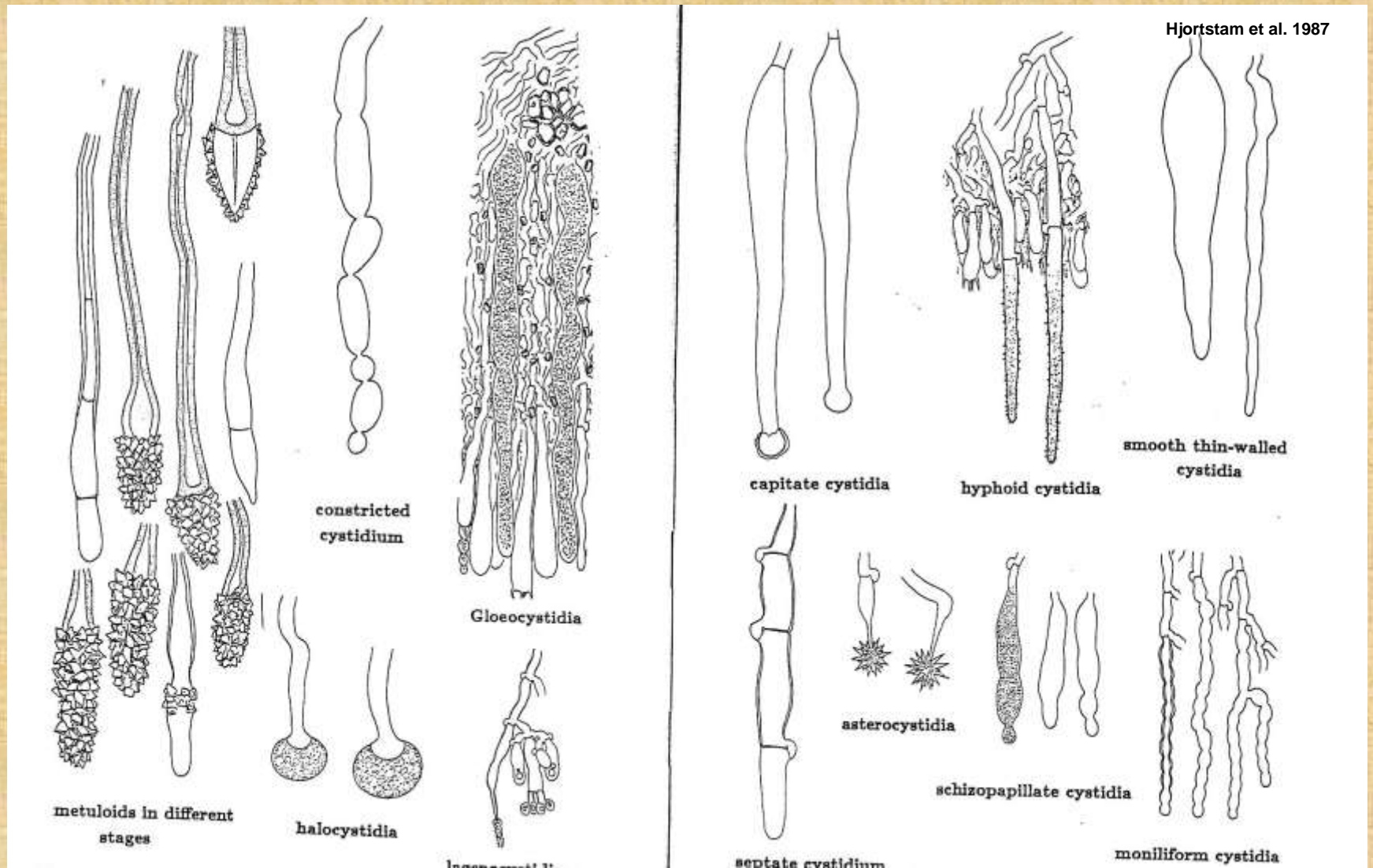
důležité jsou podobně jako u chorošovitých ekologické znaky!!

(charakter substrátu, typ hniloby)

lit.: Bernicchia A., Gorjón S. P. (2010): Corticiaceae s.l. – In: Fungi Europaei, Vol. 12, Edizioni Candusso, Alassio.

Eriksson J., Hjortstam K., Larsson K.-H., Ryvarden L. (1973-1988): The Corticiaceae of North Europe. Vol. 1.-8. – Fungiflora, Oslo.

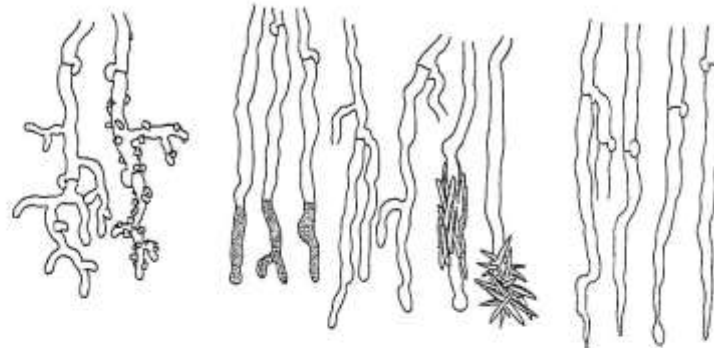
# kornatcovité houby - mikroznaky





# kornatcovité houby - mikroznaky

Hjortstam et al. 1987



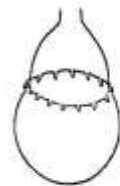
dendrohyphidia

paraphysoid hyphae

subulate hyphae



acanthophyses



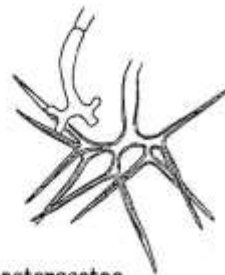
stephano-cyste



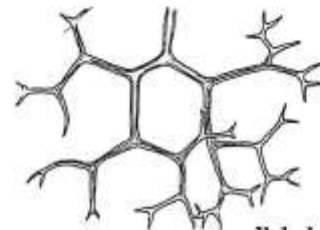
echinocyst



acanthocystidia



asterosetae



dichohyphidia

Fig. 19. Types of different sterile hymenial organs.

# znaky a mikrostruktury nelupenatých hub

*Piptoporus/Fomes* - hnědé/bílé tlení

*Fomes fomentarius* – zrnité jádro

*Daedalea quercina* – labyrintický hymenofor

*Hymenochaete rubiginosa* - sety v hymeniu

*Bjerkandera adusta* – monomitická dužnina klobouku, sinostěnné přezkaté generativní hyfy

*Ganoderma lipsiense* - spory se speciální bradavčitou ornamentikou

*Trametes versicolor* – jednoleté plodnice, trimitický hyfový systém – skeletové a ligativní hyfy (Kongo červeň)

*Stereum gausapatum* – ztuha kožovité tlusté polokloboukaté plodnice

*Byssomerulius corium* – tence papírovité plodnice