

1-13 ♀

14-26 ♀

27 - 30

28 14

29 22

30 25

31 12

32 11

33 3

34 16

35 4

36 3

37 160

38 14 modra'

39 0

---

40-52 ♀

53 - 2

54 1

55 0

56 0

57 1

58 0

59 0

60 1

61 1

62 0

63 20

64 0

65 2 modra'

### \*čirna'

5. jul 1:1 (3+3) -15

1:1 (5+5) -16

1:3 (3+3) -21

1:3 (4+12) -20

3:1 19

2. jul 1:3 (4+12) -4

1:1 (5+5) -2

1:3 (3+9) -7

3:1 -0

1:1 (3+3) -1

TE ♀

p Blues + inzer 0

p Blues. 1 modra'

---

maše ♀

1-13 ♀

---

PD, JCH, EČ ♀

titr dopol. sk.

10<sup>-4</sup> 1,0

10<sup>-5</sup> 0,0

10<sup>-6</sup> 0,0

10<sup>-7</sup> 0,0

titr odpol. sk.

10<sup>-4</sup> 8,9, 8,2

10<sup>-5</sup> 8,7

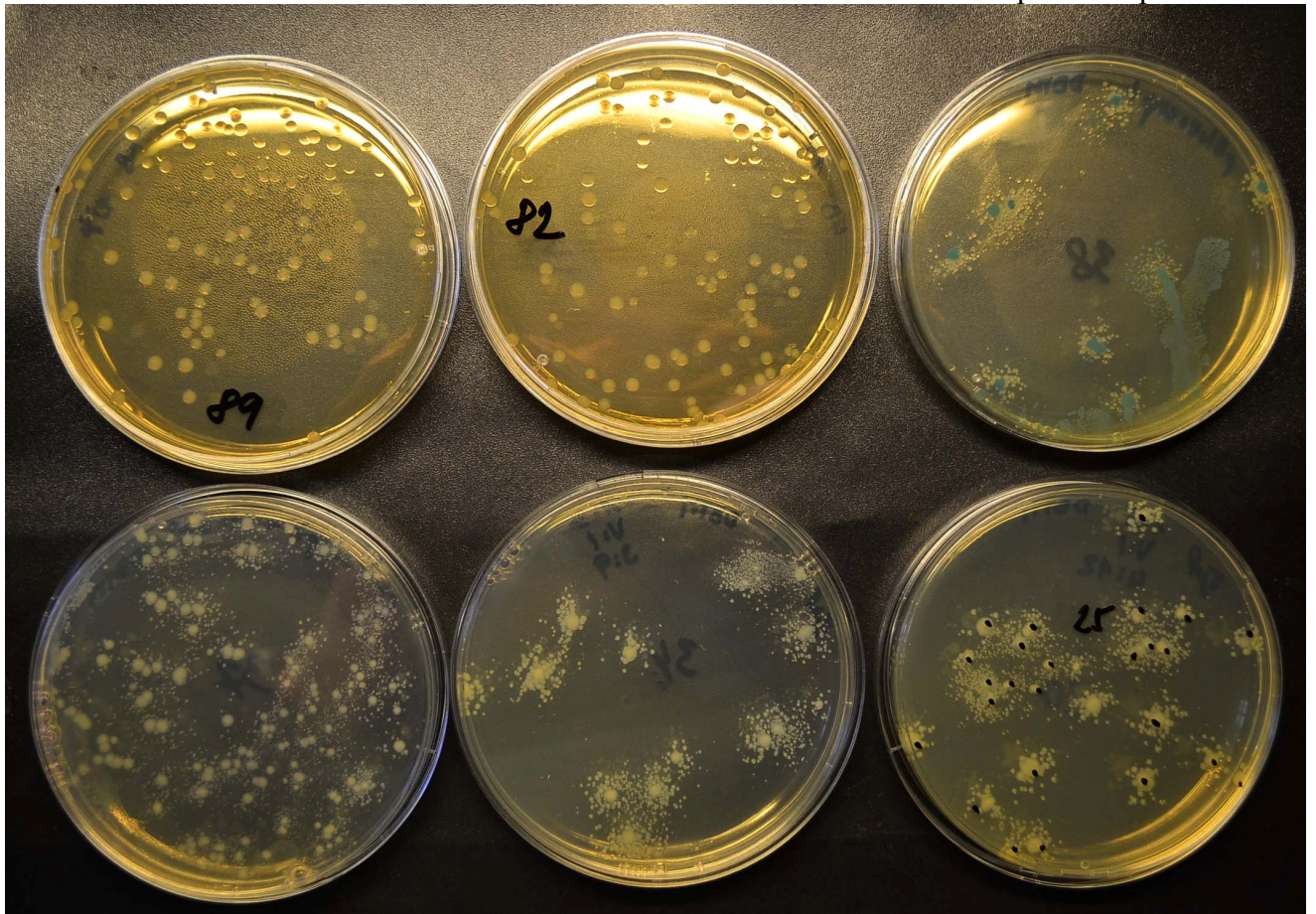
10<sup>-6</sup> 2,0

10<sup>-7</sup> 0,0

Titr 10 E-4

Titr 10 E-4

pBluescript



Příklady výsevu po transformaci s ligační směsí, v okolí rezistentní kolonie vyrůstají sekundární kolonie citlivých buněk, protože působením beta-laktamázy došlo k rozkladu ampicilinu