



Centrum pro výzkum
toxických látek
v prostředí

Ekologická stopa



INVESTICE DO ROZVOJE VZDĚLÁVÁNÍ

Inovace a rozšíření výuky zaměřené na problematiku životního prostředí na PŘF MU (CZ.1.07/2.2.00/15.0213)
spolufinancován Evropským sociálním fondem a státním rozpočtem České republiky

Ekologická stopa

- účetní nástroj pro počítání ekologických zdrojů
- různé kategorie lidské spotřeby jsou převedeny na plochy biologicky produktivních ploch, nezbytné k zajištění zdrojů a asimilaci odpadů
- dnes $11,2 \cdot 10^9$ ha biologicky produktivní plochy
- lidstvo využívá $16,2 \cdot 10^9$ ha biologicky aktivní plochy

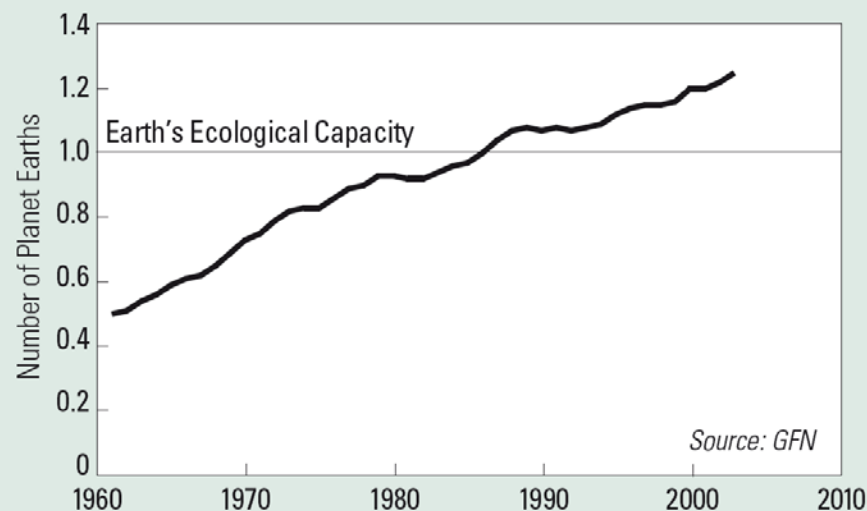
**Průměrná ekologická stopa/obyvatele
= 2,6 gha (globální hektar)**

Biokapacita Země/obyvatele = 1,7 gha!

- = spotřebováváme zásoby
- = žijeme na dluh budoucích generací
- = neudržitelný způsob života !



Figure 3. Humanity's Ecological Footprint, 1961–2003

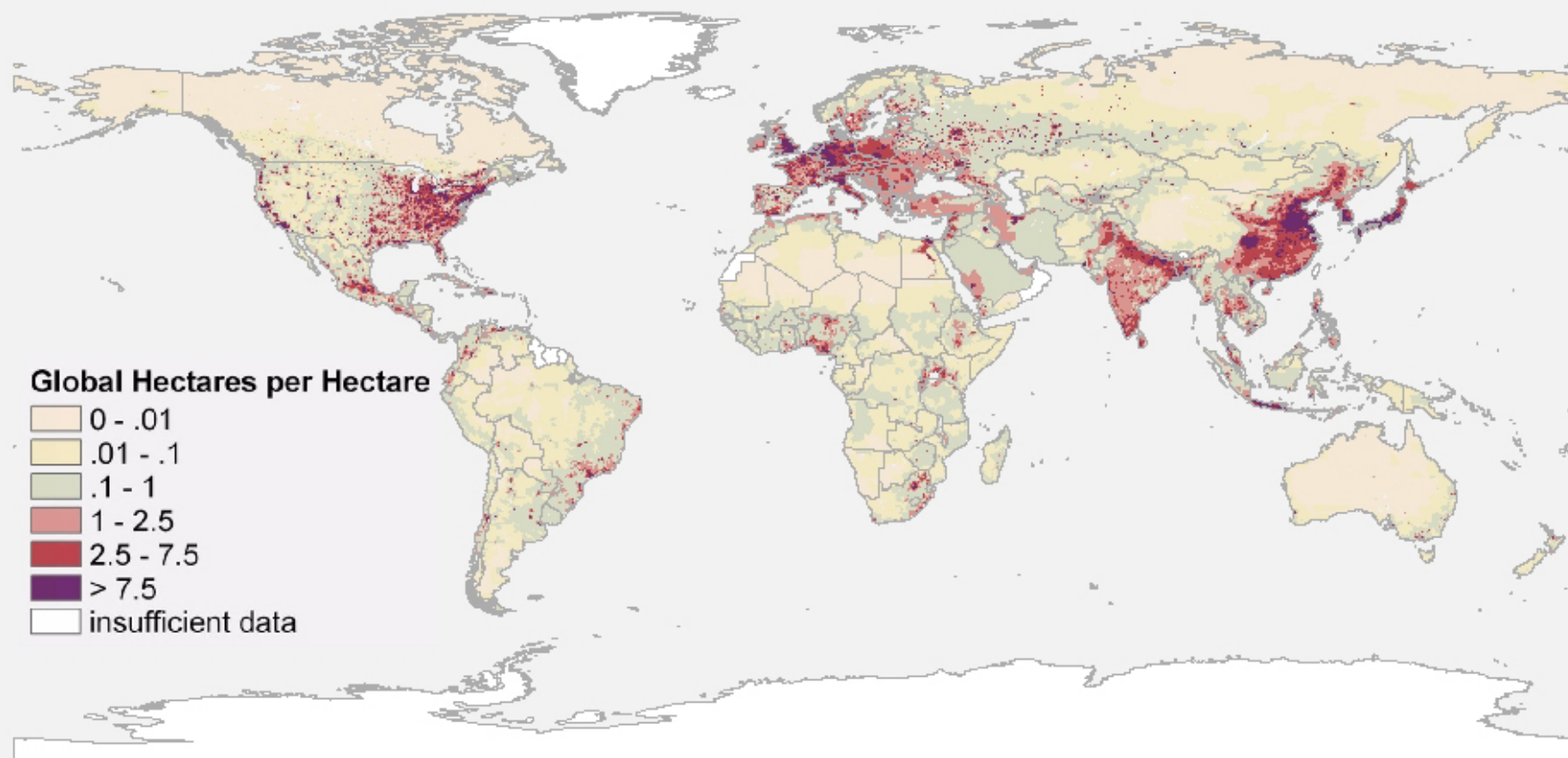


Ekologická stopa – výpočet

- výpočet ekologické stopy vychází z různých kategorií „věcí“ a „činností“, které patří k životnímu stylu jedince
 - pro danou věc/činnost vypočtena ekologicky produktivní plocha
 - jedna položka spotřeby je většinou závislá na více typech produktivní plochy (orná půda, pastviny, zastavěná plocha...).
 - výsledkem je matice údajů (dílčích ekologických stop), které se v jednom směru liší podle typu lidské spotřeby a ve druhém směru podle typu využívané produktivní země

	Zastavěné plochy	CO ₂ země	Orná půda	Pastviny	Lesy	Vodní plochy	Celkem
Potraviny							
Bydlení							
Doprava							
Zboží							
Služby							
Celkem							Výsledek

Ekologická stopa světové rozložení



Percent of Earth Used: 121%

2001

Source: Global Footprint Network & SAGE - UW Madison



Centrum pro výzkum
toxických látek
v prostředí

Ekologická stopa - srovnání

year 2003	Population (millions)	Total Ecological Footprint (global ha/person)	Ecological deficit (-) or reserve (+) (global ha/person)
World	6 301,5	2,2	-0,5
North America	325,6	9,4	-3,7
Canada	31,5	7,6	6,9
United States of America	294,0	9,6	-4,8
European Union (EU25)	454,4	4,8	-2,6
Austria	8,1	4,9	-1,5
Czech Republic	10,2	4,9	-2,3
France	60,1	5,6	-2,6
Germany	82,5	4,5	-2,8
Hungary	9,9	3,5	-1,5
Latvia	2,3	2,6	4,0
Netherlands	16,1	4,4	-3,6
Poland	38,6	3,3	-1,4
Slovakia	5,4	3,2	-0,5
Sweden	8,9	6,1	3,5
United Kingdom	59,5	5,6	-4,0

year 2009	Population (millions)	Total Ecological Footprint (global ha/person)	Ecological deficit (-) or reserve (+) (global ha/person)
World	6 592,9	2,6	-0,8
Africa	942,5	1,4	0,1
Asia	3 983,9	1,5	-0,8
Canada and USA	335,5	8,7	-3,0
Canada	32,6	5,8	11,3
United States of America	302,8	9,0	-4,6
Europe	731,3	4,5	-1,5
Austria	8,3	4,9	-1,9
Czech Republic	10,2	5,3	-2,7
France	61,3	4,6	-1,8
Germany	82,6	4,0	-2,2
Hungary	10,1	3,2	-0,6
Latvia	2,3	4,6	2,6
Poland	38,1	3,9	-2,0
Slovakia	5,4	4,9	-2,3
Norway	4,7	4,2	1,9
United Kingdom	60,7	6,1	-4,5

- [srovnání s ČR](#)
- [video](#)

