

## **Instrumentální metody v petrologii**

- 1) volba metod
- 2) terénní práce
- 3) geofyzikální metody
  - gravimetrie
  - magnetika
  - gammaspektrometrie
- 4) polarizační mikroskopie
- 5) katodová luminiscence
- 6) geochemie
  - analytické metody
  - interpretace a znázorňování dat
- 7) izotopová geochemie
  - radiogenní izotopy
  - stabilní izotopy
- 8) akcesorické minerály
- 9) elektronová mikrosonda, iontová sonda, SHRIMP

# Magmatické procesy

## Žulovský batolit - frakční krystalizace

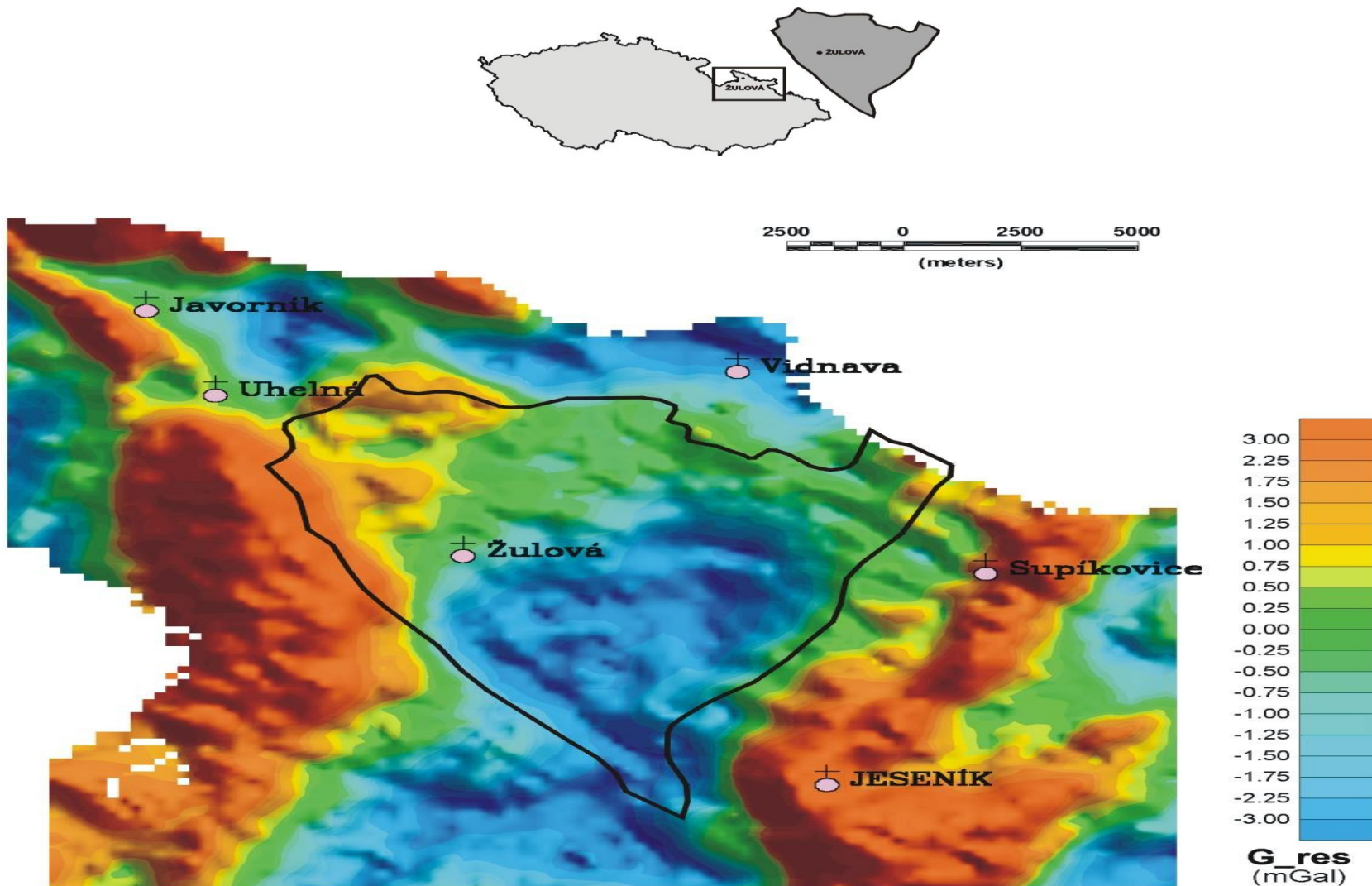
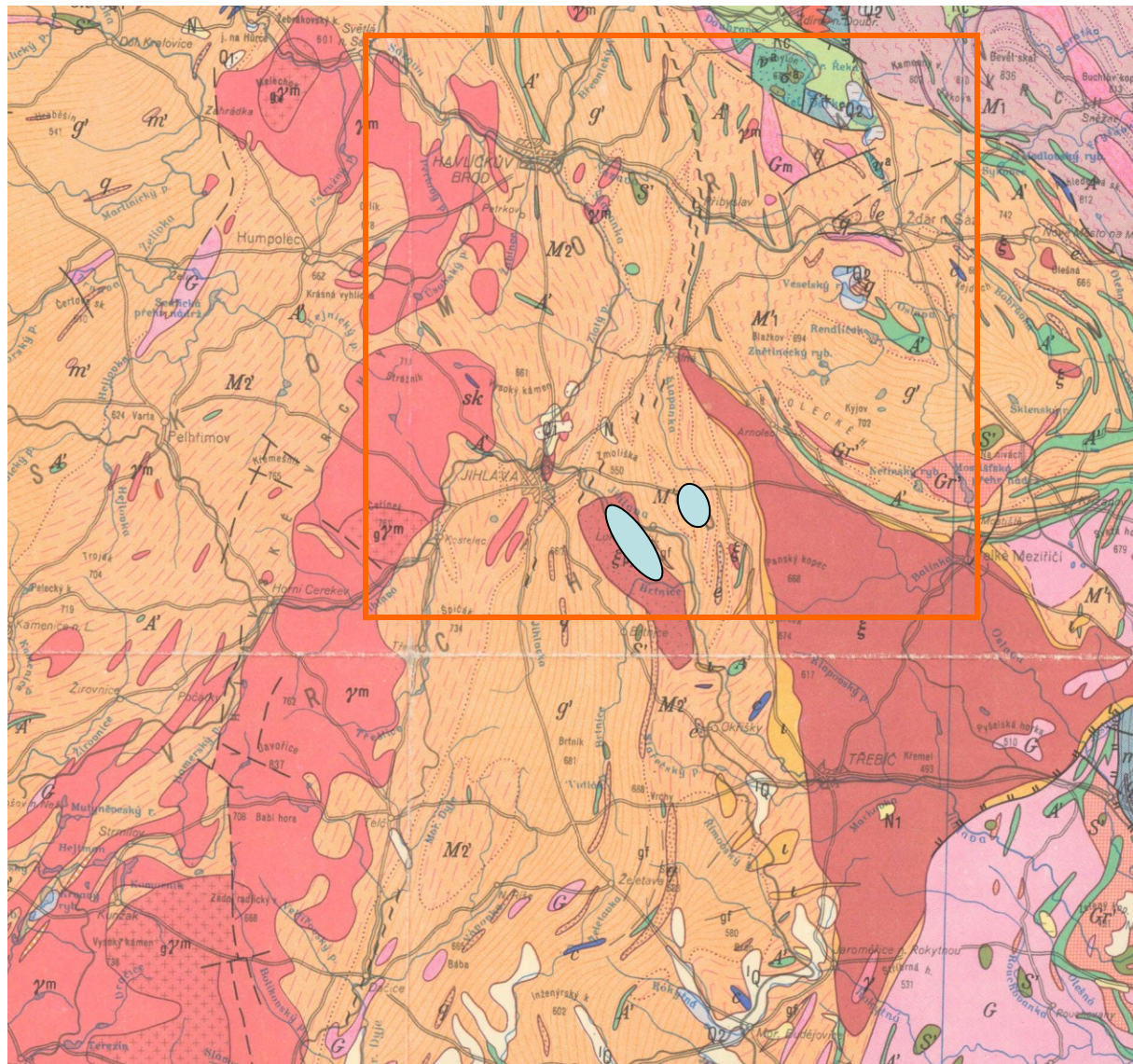
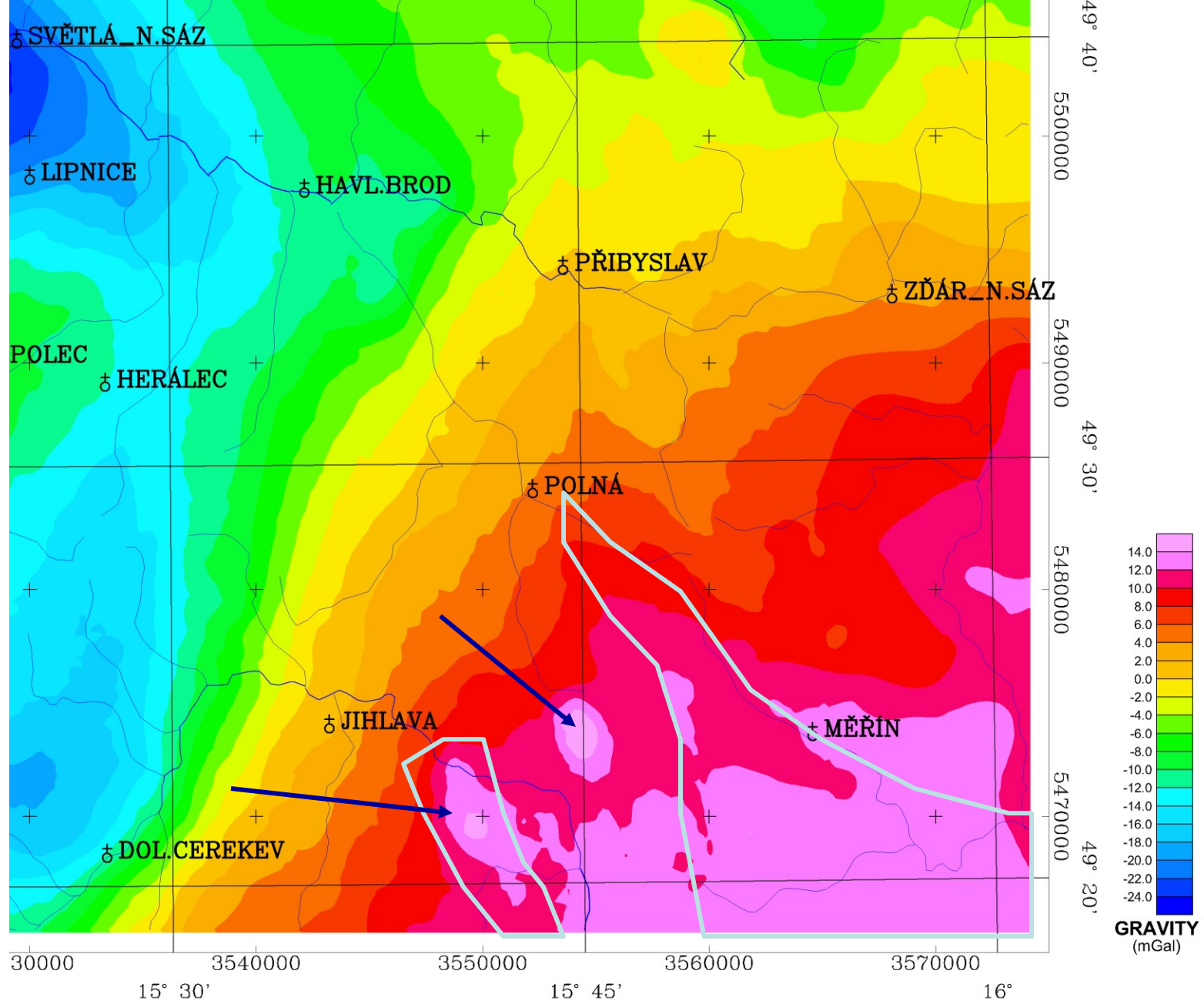


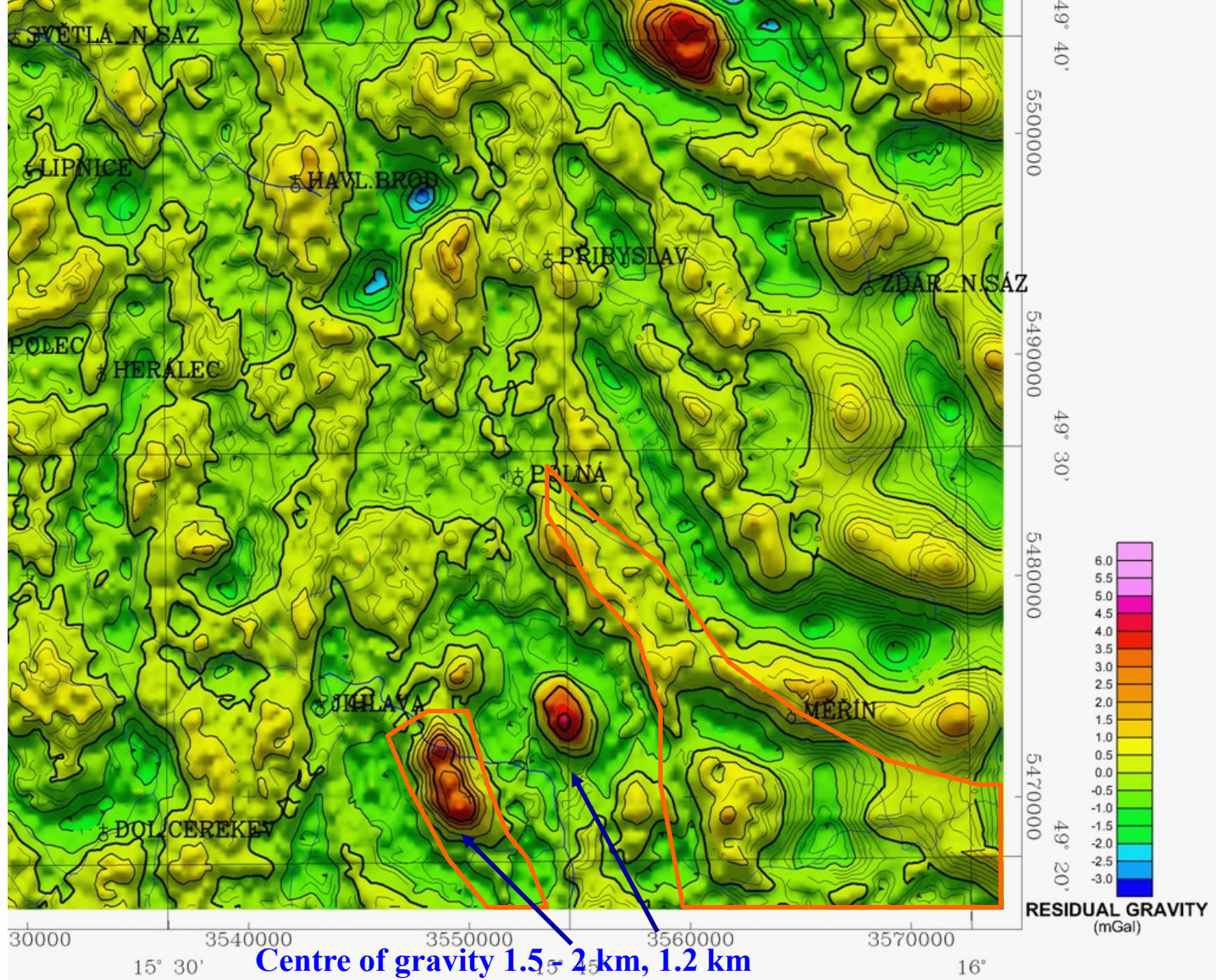
Fig 1.



Geological map of the eastern Moldanubian Zone with Třebíč and Jihlava durbachites



Gravity map, gabbros with density 2.84 - 3.05 form remarkable anomaly



Map of the residual anomaly