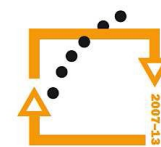


# Pojišťovací a zajišťovací činnost



MINISTERSTVO ŠKOLSTVÍ,  
MLÁDEŽE A TĚLOVÝCHOVY



OP Vzdělávání  
pro konkurenceschopnost



INVESTICE DO ROZVOJE VZDĚLÁVÁNÍ

Ing. František Řezáč, Ph.D.  
Mgr. Silvie Kafková  
Masarykova univerzita

# Charakteristika pojišťovnictví

---

- ❑ Pojišťovnictví chápeme jako **nevýrobní odvětví národního hospodářství**, které se zabývá poskytováním pojistné ochrany a úhradou škod vzniklých z nahodilých pojistných událostí.
- ❑ Pojišťovnictví je **specifickým odvětvím finančních služeb** prostřednictvím nichž zabezpečuje realizaci nabídky pojištění a poptávky po pojištění.

# Charakteristika pojištění

---

- ❑ Pojištění je historicky ověřený a v tržním prostředí osvědčený **způsob eliminace následků nahodilé události**.
- ❑ Pojištění je efektivní způsob tvorby, zhodnocování a rozdělování **technických rezerv** na úhradu škod vzniklých z nahodilých událostí.
- ❑ Pojištění je **právním vztahem** rovnocenných subjektů pojištění uzavřeném na základě pojistné smlouvy.

# Účel pojištění

---

- ❑ Zmírnit nebo odstranit nepříznivé důsledky nahodilých událostí
- ❑ Prostřednictvím:
  - preventivních opatření,
  - pojistné ochrany v rozsahu uzavřené pojistné smlouvy,
  - likvidace pojistné události.
- ❑ Poznámka: **pojištění je o riziku**, ne o spoření !!!

# Hlavní úkoly pojišťovny

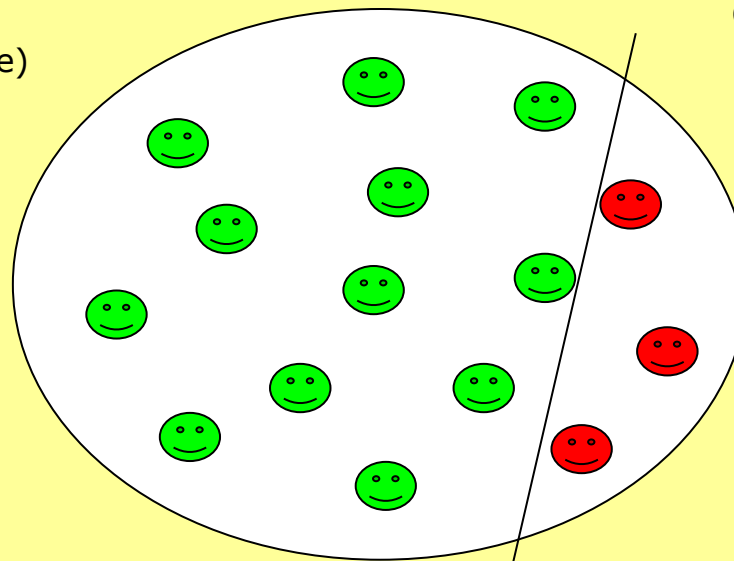
---

- ❑ **preventivní** – předcházení přímých a následných škod
- ❑ **investiční** – investování volných peněžních prostředků
- ❑ **technický** – spočívá v náhradě škod po vzniku pojistné události

# Principy pojištění - solidárnost

- ❑ pojištníci společně přispívají pojištným do technických rezerv. Zároveň dobrovolně respektují, že pojištné náhrady se vyplatí pouze těm, kteří měli pojištnou událost.

Část pojištěných  
(součást pojištného kmene)  
dobrovolně souhlasících  
s vyplácením pojištného  
plnění také  
„z jejich pojištného“

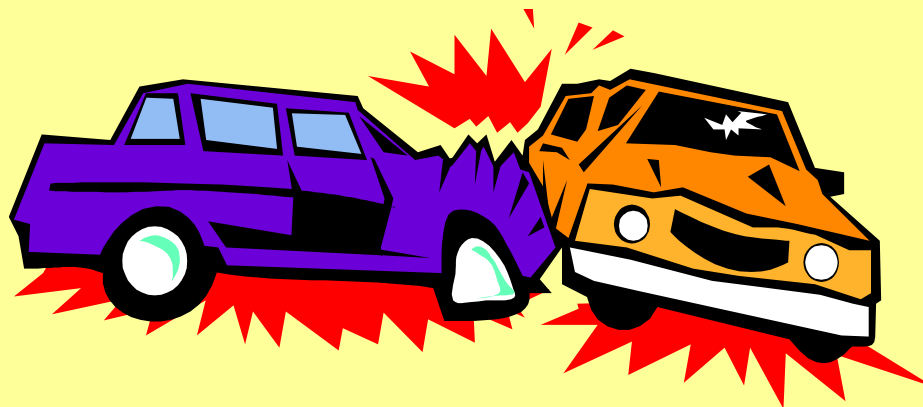


Část pojištěných  
přijímajících  
pojištné plnění

# Principy pojištění – podmíněná návratnost

---

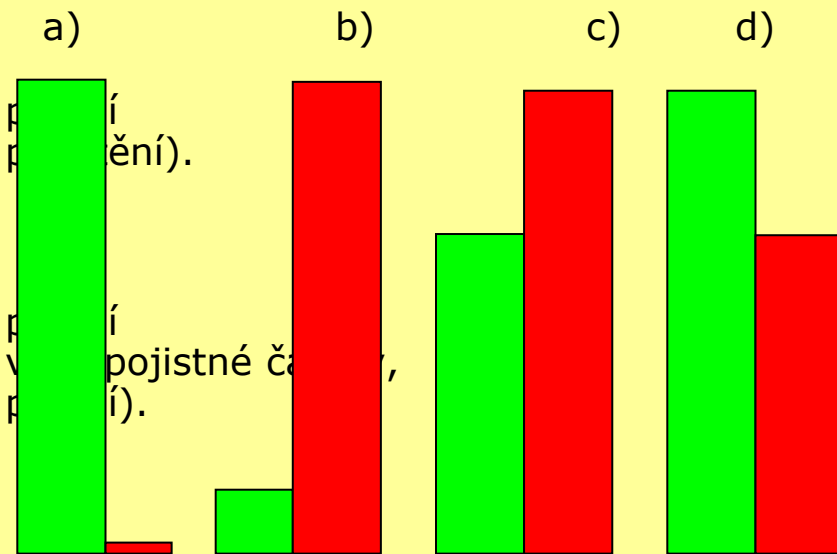
- pojistná náhrada se poskytne pojištěnému pouze v případě, pokud nastane pojistná událost dohodnutá v pojistné smlouvě.



# Principy pojištění - neekvivalentnost



pojistné náhrady nejsou závislé na výši zaplaceného pojistného (mohou být vyšší nebo nižší než dosud zaplacené pojistné).

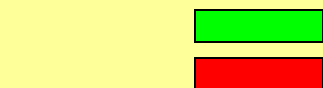


**Ad a)** Vysoké zaplacené pojistné, nízké až nulové pojistné (např.: úrazové)

**Ad b)** Nízké zaplacené pojistné, případně první splátka pojistného. Vysoké pojistné (maximálně do limitu)

**Ad c)** Výše zaplaceného pojistného odpovídá sjednané pojistné částce (např.: ŽP pro nízký věk).

**Ad d)** Výše zaplaceného pojistného odpovídá sjednané pojistné částce (např.: ŽP pro vysoký věk – riziková složka pojistného).



Legenda:

zaplacené pojistné

vyplatené pojistné plnění

Ing. František Řezáč Ph.D.  
Mgr. Silvie Kafková  
Masarykova univerzita



# Vymezení pojišťovací činnosti podle zákona

---

Pojišťovací činností se podle **Zákona č. 363/1999 Sb., o pojišťovnictví**, ve znění novely č.277/2009 Sb., s účinností od 1.1.2010, rozumí:

- ❑ **přebírání pojistných rizik** na základě uzavřených pojistných smluv a plnění z nich,
- ❑ **správa pojištění**,
- ❑ **likvidace pojistných událostí**,
- ❑ **poskytování asistenčních služeb**,
- ❑ **nakládání s aktivy**, jejichž zdrojem jsou technické rezervy pojišťovny,
- ❑ **uzavírání smluv** pojišťovnou **se zajišťovnami** o zajištění závazků pojišťovny vyplývajících z jí uzavřených pojistných smluv,
- ❑ **činnost směřující k předcházení vzniku škod a zmírňování jejich následků**.

# Vymezení činností související s pojišťovací činností podle zákona

---

- ❑ **zprostředkovatelská činnost** prováděná v souvislosti s pojišťovací nebo zajišťovací činností,
- ❑ **poradenská činnost** související s pojištěním fyzických a právnických osob,
- ❑ **šetření pojistných událostí**,
- ❑ **vzdělávací činnost** v oblasti pojišťovnictví a jiných finančních služeb,
- ❑ **zprostředkování jiných finančních služeb**,
- ❑ **další činnosti** související s výkonem povolené pojišťovací činnosti.

# Definice zajištění

---

- ❑ Zajištění znamená pojištění pojišťovny.
- ❑ Zajištění představuje přenos rizika nebo jeho části na jiný pojišťovací subjekt (zajišťovnu), který není s pojištěným ve smluvním vztahu za úhradu (zajistné).

# Vymezení zajišťovny podle zákona

---

- ❑ **Tuzemskou zajišťovnou** se rozumí právnická osoba se sídlem na území České republiky, které bylo Českou národní bankou uděleno povolení k provozování zajišťovací činnosti podle zákona.
- ❑ **Zajišťovnou z jiného členského státu** se rozumí právnická osoba se sídlem na území jiného členského státu, které bylo v tomto členském státě uděleno povolení k provozování zajišťovací činnosti.
- ❑ **Zajišťovnou z třetího státu** se rozumí právnická osoba se sídlem na území třetího státu, která je v souladu s právem země svého sídla oprávněna provozovat zajišťovací činnost.

# Hlavní úkoly zajištění

---

- ❑ **Rozdrobení rizika** - zajištěním se pojistitel zbavuje části rizika, jehož pojistná částka je vyšší než chce pojistit, nebo udržet na vlastní vrub. Zajištění takto rozdrobí pojištěná rizika a rozloží náhradu škody tak, aby pojistitel a zajistitel neměli těžkosti, v případě že by museli uhradit pojistné plnění ve výši svých podílů uvedených ve smlouvě o zajištění.
- ❑ Umožnění **homogenity pojistného kmene**, což znamená, že je daná možnost pojistný kmen homogenizovat co do vlastnosti rizika, po stránce kvalitativní i kvantitativní.
- ❑ **Stabilizační úloha** - zajištění zmírňuje účinek kolísání škodního průběhu, a tím slouží jako stabilizační činitel. Na krytí výkyvů ve škodním průběhu slouží jednak pojistné rezervy a také zajištění.

# Hlavní úkoly zajištění

---

- ❑ **Zvyšuje kapacitu pojišťovny** - pojišťovna prostřednictvím zajišťovacích smluv má možnost přijmout do pojištění vyšší částky, protože tyto vyšší částky, které by převýšily limit pro její vlastní vrub, odevzdá do zajištění.
- ❑ Umožňuje kontakty s jinými, hlavně **zahraničními pojistnými trhy**. Zajištění má totiž mezinárodní charakter. Umožňuje sledovat vývoj pojistné a tarifní politiky zahraničních pojistitelů a konfrontovat jí s domácí praxí a zkušenostmi.
- ❑ **Psychologická úloha** - zajištění má velký psychologický význam tím, že jiné pojišťovny, smluvně zainteresované prostřednictvím zajištění, mají stejné zájmy, např. při nakládání, přepravě, překládání a vykládání pojištěného zboží, při jeho montáži a podobně.

# Vymezení zajišťovací činnosti podle zákona

---

- ❑ **Zajišťovací činností se rozumí přebírání pojistných rizik na základě uzavřených smluv**, kterými se zajišťovna zavazuje poskytnout pojišťovně ve sjednaném rozsahu plnění, nastane-li nahodilá událost ve smlouvě blíže označená, a pojistitel se zavazuje platit zajistiteli ve smlouvě určenou část pojistného (dále jen „zajistné“) z pojistných smluv uzavřených pojistitelem, které jsou předmětem této smlouvy (dále jen „zajišťovací smlouva“).
- ❑ **Plnění z těchto smluv a uzavírání zajišťovacích smluv mezi zajistiteli**, přičemž součástí zajišťovací činnosti je správa zajištění, nakládání s aktivy, jejichž zdrojem jsou technické rezervy zajišťovny.

# Vymezení činností související se zajišťovací činností podle zákona

---

- Činností související se zajišťovací činností se rozumí:
  - **zprostředkovatelská činnost** prováděná v souvislosti se zajišťovací činností,
  - **poradenská činnost** související se zajišťovací činností a jinými finančními službami,
  - **vzdělávací činnost** v oblasti pojišťovnictví a jiných finančních služeb,
  - **další činnosti** související s výkonem povolené zajišťovací činnosti.



# Možnosti používání matematicko-statistických metod v pojišťovací a zajišťovací činnosti

---

- ❑ modelování úmrtnosti, ocenění a kalkulace životního pojištění
- ❑ kalkulace pojistného v neživotním pojištění, matematické modelování v neživotním pojištění
- ❑ tvorba technických rezerv
- ❑ modelování výsledků obchodní činnosti a marketingových aktivit

# Možnosti používání matematicko-statistických metod v pojišťovací a zajišťovací činnosti

---

- ❑ oceňování pojištěného majetku v případě uzavření pojistné smlouvy a v případě likvidace pojistné události
- ❑ modelování počtu a výše škod, modelování extrémních hodnot
- ❑ vliv pojistných událostí na tvorbu sazeb pojistného

# Možnosti používání matematicko-statistických metod v pojišťovací a zajišťovací činnosti

---

- ❑ účetní výkazy pojišťovny, hodnocení vývoje ukazatelů v časové řadě
- ❑ hodnocení výsledků hospodaření komerční pojišťovny
- ❑ porovnání konkurenceschopnosti pojišťoven na pojistném trhu
- ❑ správa aktiv pojišťovny, investiční činnost pojišťovny

# Možnosti používání matematicko-statistických metod v pojišťovací a zajišťovací činnosti

---

- výpočet solventnosti pojišťovny
- základní ukazatele finanční analýzy
- ukazatele pojistného trhu a jejich komparace v evropském a celosvětovém měřítku
- zajištění

# Poděkování

---

Tento učební text vznikl za přispění Evropského sociálního fondu a státního rozpočtu ČR prostřednictvím Operačního programu Vzdělávání pro konkurenceschopnost v rámci projektu Univerzitní výuka matematiky v měnícím se světě (CZ.1.07/2.2.00/15.0203).