

Fyzická geografie

Podzim 2013

Z0026/4 – pondělí 13 – 13.50, Z3

Z0026/5 – pondělí 12 – 12.50, Z3

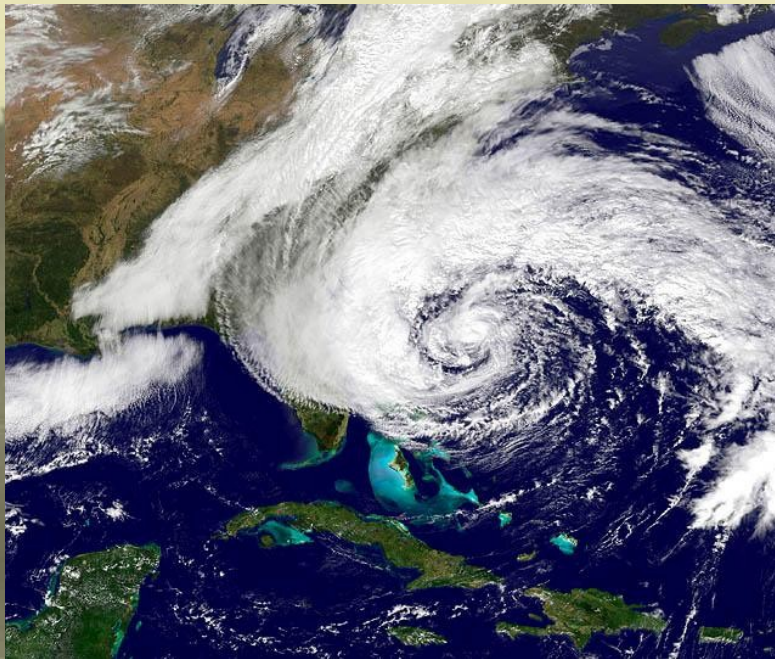
Mgr. Ondřej Kinc

kinc@mail.muni.cz

Organizace_1

Forma cvičení

- opakování a procvičování látky z předchozí přednášky, vysvětlení nejasností v učivu, doplnění materiálů, dotazy,
- samostudium formou odpovědníků v ISu,
- cvičení je zacíleno na hladké absolvování zápočtových testů a zkoušky; objem probrané látky je velký, procvičování pomůže lépe si osvojit problematiku.



Organizace_2

Absence

- cvičení jsou povinná (na rozdíl od přednášek),
- absence je možná pouze ze zdravotních nebo závažných rodinných důvodů ☺, jiná absence není tolerována,
- omluvenky (potvrzení od lékaře, ...) se předávají na studijní oddělení fakulty (p. Ondráčková - pavlinao@sci.muni.cz), které je zanáší do ISu,
- současně (zejména) informovat o důvodu absence cvičícího seminární skupiny e-mailem.
- **Neomluvená účast na cvičeních je důvodem pro neudělení zápočtu.**

Organizace_3

Literatura

- **Doporučená literatura:** Strahler, A. – Strahler, A. (1999): *Introducing Physical Geography*. Wiley, New York. K dispozici momentálně 2., 3. a 4. vydání.
- K dispozici omezený počet výtisků v knihovně. *Vzhledem k tomu, že mezi jednotlivými edicemi existují rozdíly v obsahu, je pro zkoušku rozhodující to, co bylo odpřednášeno, eventuálně co obsahují rozšířené osnovy a powerpointové prezentace poskytované učiteli.*
- **Doplňková literatura:** Netopil, R. a kol. (1984): *Fyzická geografie I*. SPN, Praha, 272 s.; Horník, S. a kol. (1986): *Fyzická geografie II*. SPN, Praha, 319 s.

Organizace_4

Studijní materiály

- k dispozici jsou rozšířené osnovy přednášek, případně další doplňkové zdroje v ISu,
- materiály jsou uspořádány v tzv. interaktivní osnově podle přednášených témat,
- součástí osnovy jsou rovněž odpovědníky obsahující sady testových otázek k procvičování,
- každý student v příslušném týdnu vyplní daný odpovědník k procvičovanému tématu.

Informační systém Masarykovy univerzity
Studijní materiály předmětu PŘF:Z0026

IS MU > Osobní administrativa

Adresa v ISu: Použít

ný předmět z podzim 2012: [Z0026](#); jaro 2013: [Z4066](#); podzim 2013: [Z0026](#)

PřF:Z0026 Fyzická geografie (podzim 2013)

jiném semestru: [podzim 2013](#), [podzim 2012](#), [podzim 2011](#), [podzim 2010](#), [podzim 2009](#), [podzim 2008](#), [podzim 2007](#), [podzim 2006](#), [podzim 2005](#), [podzim 2004](#), [podzim 2003](#), [podzim 2002](#), [podzim 2001](#), [podzim 2010 - akreditace](#), [podzim 1999](#), [podzim 2007 - akreditace](#)

Operace

Složka či soubor

- Studijní materiály předmětu PŘF:Z0026 /Z0026/
- /5 Učební materiály /um/
- /13 Odpovědníky /odp/
- /0 Odevzdávárny /ode/
- /1 Organizační pokyny /op/
- organizační_pokyny_podzim_2013.doc Dolák, L.
- Z0026 Fyzická geografie index.qwarp Dolák, L.**
- Poskytovna <https://is.muni.cz/auth/or/1431/Z0026/podzim2013/>

Operace

Nechápu navigaci v tomto Správci souborů. | Nastavení.

[Zpět do studijních materiálů](#)

Studijní materiály a procvičování

Učitel doporučuje studovat od 16. 9. 2013

Materiály k přednášce

Úvod do studia fyzické geografie
/el/1431/podzim2013/Z0026/um/17856528/1_Uvod_do_studia_fyzicke_geografie.doc

Materiály ze cvičení a odpovědníky

Cvičení 1
/auth/el/1431/podzim2013/Z0026/um/17856740/1uvod_do_studia_FG.pdf

Jedná se o sadu testových otázek - ihned vyhodnoceno, odpovědník je možné generovat několikrát, u špatně zodpovězené otázky se nezobrazuje správná odpověď, otázky jsou náhodné, bodový zisk za každý z pokusů se zaznamenává do poznámkového bloku.

Úvod do studia FG T
/auth/el/1431/podzim2013/Z0026/odp/uvod_do_studia_fg_test.qref

Užitečné odkazy

[The Virtual Geography Department](#)

[NOAA Digital Topographic Atlas](#)

[Dive and Discover](#)

web links 1
</auth/el/1431/podzim2013/Z0026/um/17856740/18154382/ch01.doc>

Ukončení předmětu_1

a) získání zápočtu

- předpoklady:
 - **aktivní účast na cvičení**
 - **absolvování 3 průběžných testů** v průběhu semestru (Otázky v testu mají podobu výběru správné alternativy z několika nabízených odpovědí, doplňovaček, krátkých heslovitých odpovědí či kreslení diagramů a schémat. Otázky v jednotlivých testech se vztahují vždy jen k bloku 5 až 6 aktuálně odpřednášených témat. Každému tématu jsou v testu věnovány 4 otázky (každá otázka je hodnocena max. 2 body). Celkový bodový zisk ze všech tří testů je 136 bodů. Pro získání zápočtu je třeba získat alespoň 81 bodů).

Ukončení předmětu_2

Termíny testů

1. test: týden od 14. října
2. test: týden od 11. listopadu
3. test: týden od 9. prosince

b) Zkouška

- ke zkoušce se mohou přihlásit pouze studenti, kteří získali potřebný bodový zisk z průběžných semestrálních testů a splnili docházku na cvičení,
- zkouška má písemnou podobu a skládá se ze sady otázek, které pokrývají všechna přednášená témata.

Nebudou vypisovány žádné dodatečné či individuální termíny pro zápočtové testy ani zkoušku, případnou neúčast ze závažných důvodů (nemoc) je nutné vysvětlit do pěti dnů!

Zápočtové testy - ukázka

- 1) *Jaké jsou typy zemské kůry a které horniny v nich převládají?.....*
.....
- 2) *Mezi stabilní oblasti kontinentů patří:*
- a) ostrovní oblouky
 - b) štíty
 - c) platformy
 - d) abysální roviny
- 3) *Na transformních deskových rozhraních dochází:*
- a) k podsouvání jedné desky pod druhou
 - b) ke kolizi typu kontinent-kontinent
 - c) k horizontálnímu posunu desek
 - d) k vertikálnímu posunu desek

4) *Pro insolaci Země platí:*

- a) závisí na zeměpisné šířce a je nezávislá na roční době
- b) v pásmu mezi obratníky existují v ročním chodu dvě maxima
- c) roční insolace plynule klesá od rovníku k pólu
- d) jde o tok dopadající sluneční energie na exponovaný povrch Země s atmosférou
- e) insolace roste se vzdáleností od oceánu

5) *Pro teplotní inverzi platí:*

- a) je nejintenzivnější při zemském povrchu
- b) aktivní povrch je ochlazován krátkovlnným zářením
- c) její intenzita stoupá s výškou
- d) vzniká nejčastěji nad povrchem se sněhovou pokrývkou

6) *Pro troposféru platí:*

- a) jde o nejnižší vrstvu atmosféry
- b) jde o druhou nejnižší vrstvu atmosféry
- c) teplota s výškou zde obecně klesá
- d) obsahuje nejvíce ozonu ze všech vrstev atmosféry

Šance na úspěšné absolvování..

Období	Celkem studentů	Úspěšně	Průměr	A	B	C	D	E	F	F-	F--	FB	FC	FD	FE	F-F	FF	FF-	FFC	FFD	FFE	FFF	FA	FFB	43	443	-	--	---	-F	-FF	-E	-FE	-F-	-FD				
podzim 2012	161	56 %	3.66			2	6	30	4	4	1	1	1	4	9	1	6	2	2	4	14	31					32	1	1	2	3								
podzim 2011	181	68 %	3.45	2	2	7	18	27	2	1			3	6	17		25		1	4	5	12					45	2	1				1						
podzim 2010	153	76 %	3.4	1		11	11	15					1	1	11		10		2	2	6	9					73												
podzim 2009	158	79 %	3.24		5	11	22	21	2				2	3	9		14		1	2	3	5					58												
podzim 2008	173	63 %	3.54	1	4	9	13	19	6			1	3	11	19		18		2	5	6	30					26												
podzim 2007	159	67 %	3.32	3	9	19	23	17				1	4	3	7		14		2			27					29				1								
podzim 2006	124	66 %	3.44		4	11	9	13		3		2	4	11	13		22		2	5	1	13	1				10												
podzim 2005	110	78 %	3.21	3	8	11	15	18	1	1		2	1	5	16	1	6		2		3	10					2	4							1				
podzim 2004	102	54 %	3.57	1	1	2	8	12	1	1	1		4	9	11	1	6	2		1	6	18					1	13		1						2			
podzim 2003	87	81 %	2.89	4	10	19	11	6	1			1	2	3	13		4	1	1	1		2					7			1									
podzim 2002	95	83 %	3.24		10	7	11	11			2	1	3	9	11		2		1	3	9	7	1								5						2		
podzim 2000	6	100 %	2.75		1	1		2																	1		1												
podzim 1999	4	100 %	2.66	1		2																																	

Výsledné známky

Období	Celkem studentů	Úspěšně	Průměr	A	B	C	D	E	3	F	-
podzim 2012	161	60 %	3.27		1	5	14	53		47	41
podzim 2011	181	70 %	3.05	2	2	11	28	50		39	49
podzim 2010	153	76 %	2.95	1		14	14	32		19	73
podzim 2009	158	79 %	2.86		5	14	27	33		21	58
podzim 2008	173	63 %	3.1	1	5	14	29	44		54	26
podzim 2007	159	67 %	2.86	3	10	25	26	24		42	29
podzim 2006	124	68 %	2.95	1	6	17	25	27		35	13