

Výběrové šetření pracovních sil (VŠPS)



3. října 2012

VŠPS - metodika

▪ **úvodní informace**

- probíhá nepřetržitě od prosince 1992
- na celém území České republiky, výsledky zveřejňovány za:
 - NUTS 1 (ČR)
 - NUTS 2 (regiony soudržnosti)
 - NUTS 3 (kraje)
- čtvrtletně (k 31. 3., 30. 6., 30. 9., 31. 12.),
výsledky zveřejňovány 3 měsíce po skončení čtvrtletí
- cíl: získat informace o situaci na trhu práce
→ provádět ekonomické, sociální, demografické a jiné analýzy

VŠPS - metodika

▪ LFS (Labour Force Survey)

- VŠPS vychází z doporučení Mezinárodní organizace práce (ILO)
- aplikaci doporučení v zemích EU konkretizuje Eurostat
- pro země EU platí jednotná metodika → LFS
- šetření je povinné

- VÝHODA: mezinárodně srovnatelné

- role ČSÚ v ČR:
 - a) připravuje šetření,
 - b) provádí sběr dat,
 - c) vyhodnocuje výsledky,
 - d) vydává shrnující publikace.

VŠPS - metodika

▪ kvalifikované odhady

- šetření probíhá v domácnostech bydlících v náhodně vybraných bytech
- počítány jsou všechny osoby obvykle bydlící ve vybraném bytě
pobyt: trvalý, přechodný, dlouhodobý, nehlášený
- charakteristiky každého respondenta jsou vztaženy k jeho postavení v referenčním týdnu
- panel bytů je obměňován, každé čtvrtletí zařazeno 20 % nových bytů, po pěti čtvrtletích vyřazeny

- velikost vzorku:
nejdříve 23 000 bytů,
později 26 000 bytů (= 0,7 % všech trvale obydlených bytů),
v současnosti 25 000 (= 0,6 %).
- 58 tis. respondentů (z toho 50 tis. ve věku 15 let a více)

VŠPS - metodika

- kvalifikované odhady (kraje)

Počet domácností a osob 15letých a starších ve výběrovém souboru

ČR celkem	Kraje													
	Hl. m. Praha	Středočeský	Jihočeský	Plzeňský	Karlovarský	Ústecký	Liberecký	Královéhradecký	Pardubický	Vysočina	Jihomoravský	Olomoucký	Zlínský	Moravskoslezský
Počet domácností ve výběrovém souboru														
24973	2049	3076	1956	1737	1091	1630	1273	1251	1416	1416	2364	1345	1467	2902
Počet osob 15letých a starších ve výběrovém souboru														
49955	3493	6223	3912	3576	2105	3100	2512	2584	2904	2963	5136	2715	3109	5623

VŠPS - metodika

- **výhody**

- mezinárodně srovnatelné
- zjišťuje rozsah a charakter i ekonomicky neaktivního obyvatelstva

- **nevýhody**

- nevztahuje se na osoby bydlící dlouhodobě v hromadných ubytovacích zařízeních
- jedná se pouze o kvalifikovaný odhad (šetřeno 0,6 % bytů)

VŠPS - metodika

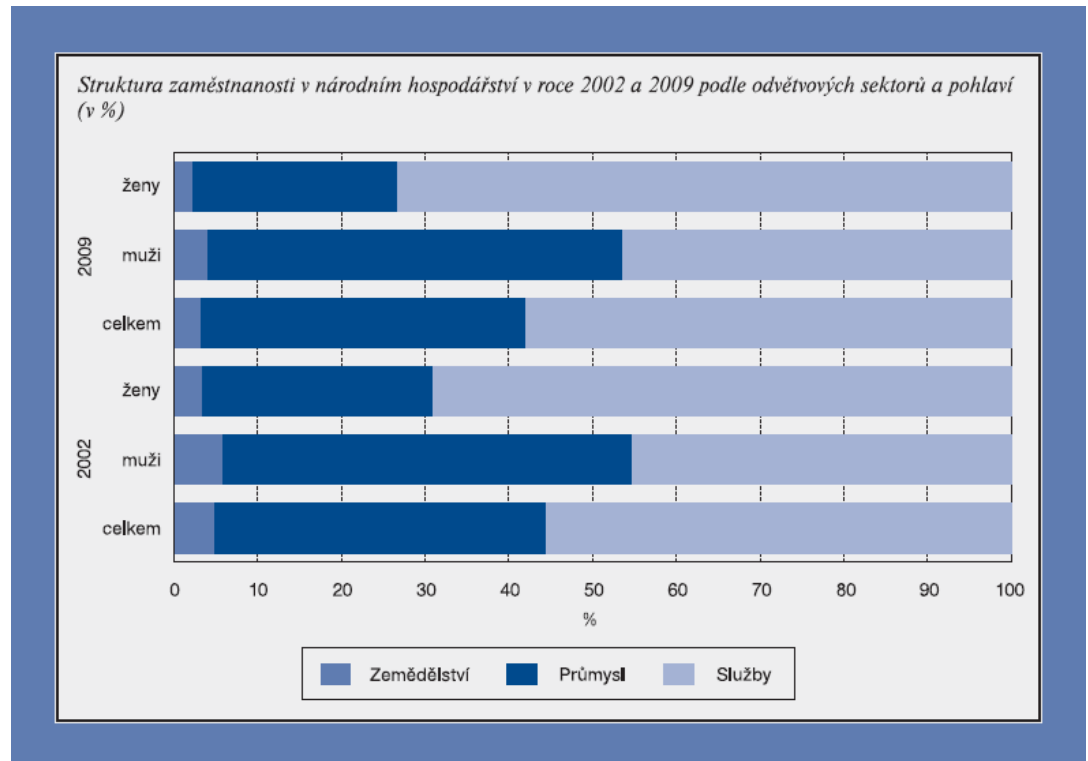
- **populace podle vztahu k trhu práce (ILO, 1982)**
- data za 4. čtvrtletí 2011

populace celkem	populace 0-14 let	ekonomicky neaktivní		14,7 %	
	populace 15 a více let	ekonomicky neaktivní		35,6 %	
		ekonomicky aktivní (pracovní síla)	zaměstnaní v NH		46,5 %
			nezaměstnaní		3,2 %

Pozn. : NH = národní hospodářství

VŠPS - ukazatele

- Počet obyvatel
- Věková struktura
- Vzdělanostní struktura
- Ekonomická aktivita
- Struktura zaměstnanosti podle sektorů NH (odvětví)
- Míra nezaměstnanosti (%), mezinárodní srovnání



VŠPS - metodika

▪ **zaměstnané osoby**

- během referenčního týdne příslušely mezi placené zaměstnané nebo zaměstnané ve vlastním podniku
- práce po dobu alespoň 1 hodiny v referenčním týdnu

▪ **nezaměstnané osoby**

- souběžné splnění tří podmínek:
 - 1) nebyly zaměstnané,
 - 2) hledaly aktivně práci,
 - 3) byly připraveny k nástupu do práce (= do 14 dnů).
- pokud nesplňují alespoň jednu ze tří podmínek, tak jsou buď zaměstnané nebo ekonomicky neaktivní

MÍRA NEZAMĚŠTNANOSTI podle ILO

- MN = nezaměstnaní podle ILO/pracovní síla dle ILO* 100
- Za nezaměstnané jsou podle definice ILO považovány osoby, které v referenčním období **neměly žádné zaměstnání, neodpracovaly ani jednu hodinu za mzdu nebo odměnu a aktivně hledaly práci, do které by byly schopny nastoupit nejpozději do dvou týdnů.**
- Jednotná metodika pro všechny členské země EU

REGISTROVANÁ MÍRA NEZAMĚŠTNANOSTI (**NYNÍ PODÍL NEZAMĚŠTNANOSTI**)

- Registrovaná míra nezaměstnanosti je podíl, kde v čitateli je počet **dosažitelných neumístěných uchazečů o zaměstnání** a ve jmenovateli součet **zaměstnaných z VŠPS, počtu pracujících cizinců podle evidence MPSV a MPO** a počtu **dosažitelných neumístěných uchazečů o zaměstnání**.
- Údaje o počtu zaměstnaných jsou počítány jako klouzavé průměry za posledních 12 měsíců.

VŠPS - metodika

- **obecná míra nezaměstnanosti (ILO, Eurostat, ČSÚ)**

X

- **registrovaná míra nezaměstnanosti (MPSV ČR)**

- mezi oběma hodnotami rozdíl z důvodů:

1) jiné vymezení nezaměstnané osoby,

2) pořadí otázek v dotazníku VŠPS (odhad 30 až 50 tis. osob),

- ekonomické postavení v referenčním týdnu,

- obvyklé ekonomické postavení,

3) míra neodpovědí,

- podíl prázdných bytů ve výběrovém souboru,

- kategorické odmítnutí spolupráce.

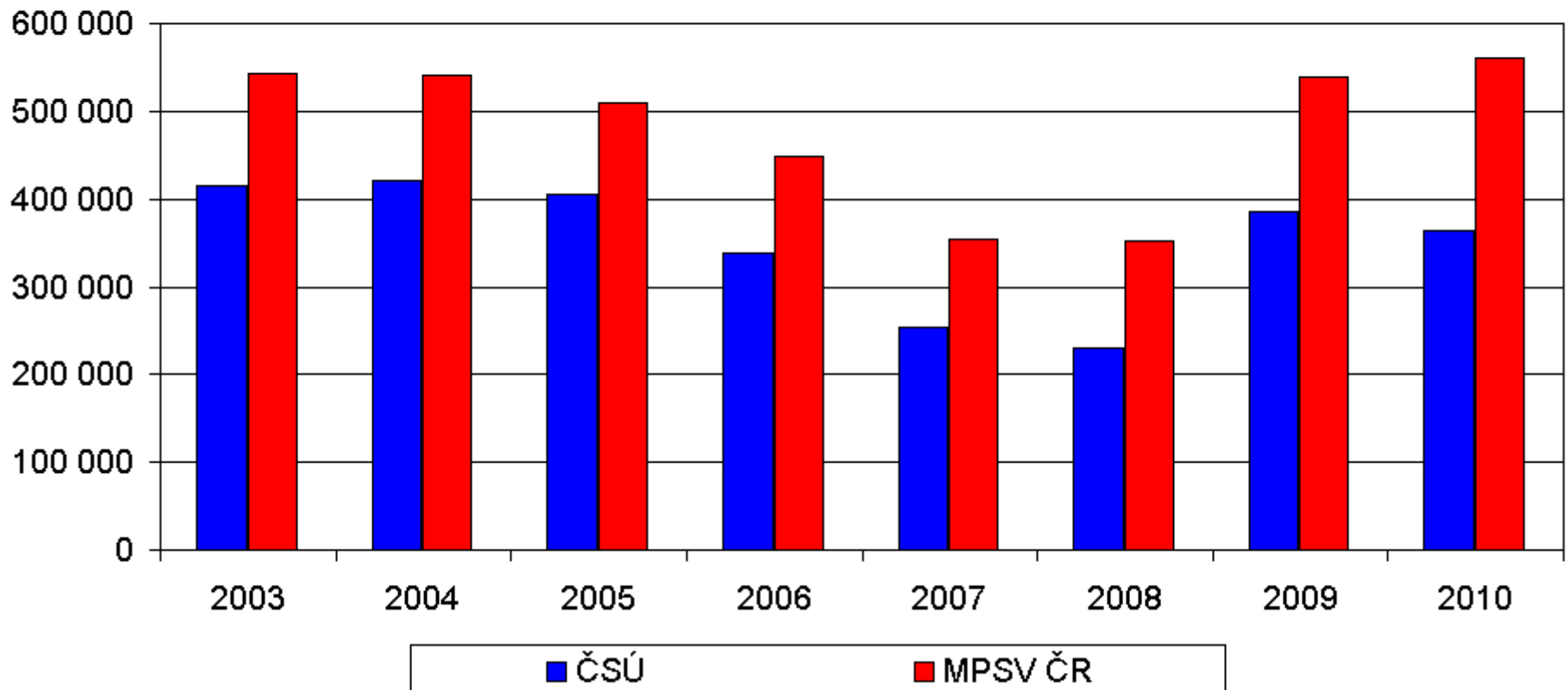
- příklad dat k 31. 12. 2011:

ILO (ČSÚ): 350 564 nezaměstnaných, MN 6,7 %

MPSV ČR: 508 451 nezam. (491 958 dostupných), MN 8,6 %

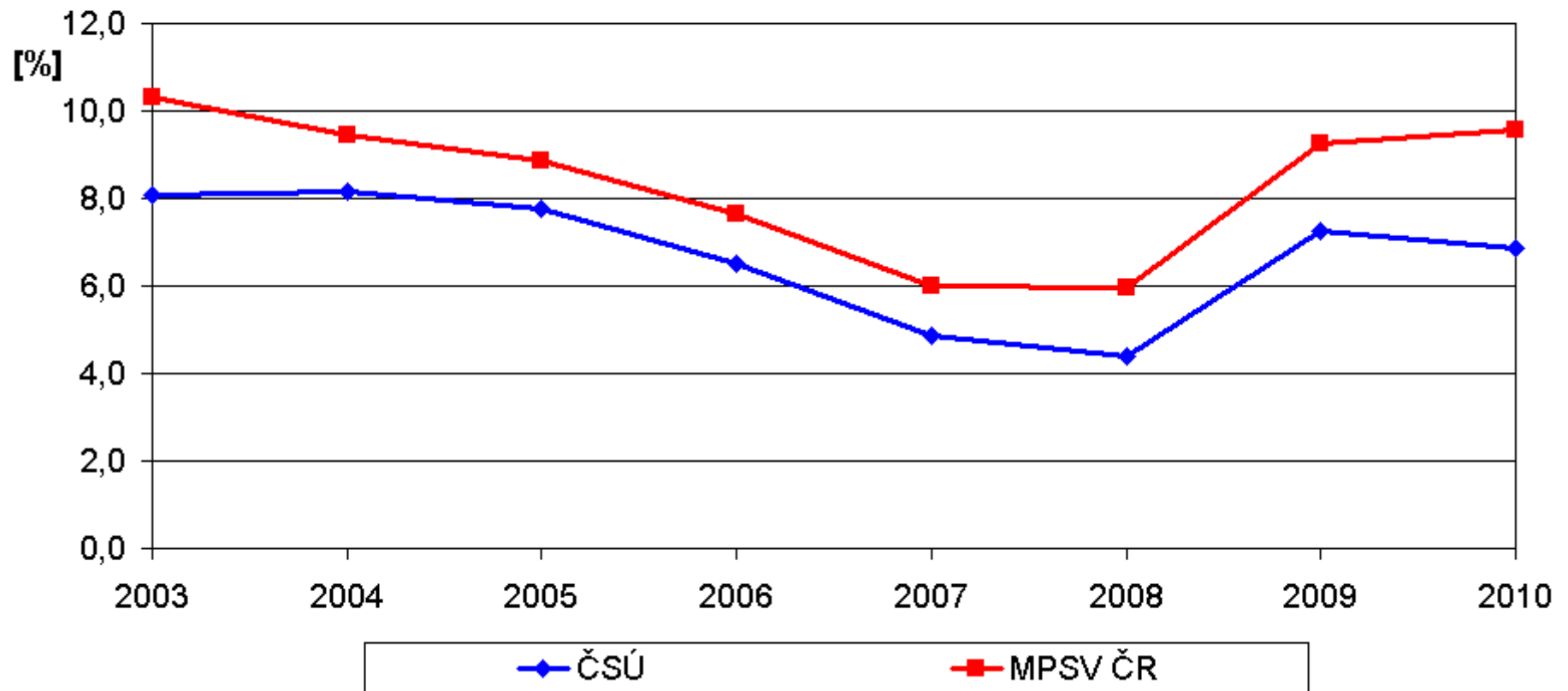
VŠPS - metodika

Počet nezaměstnaných v ČR v letech 2003 - 2010



VŠPS - metodika

Míra nezaměstnanosti v ČR v letech 2003 - 2010



Publikace z VŠPS

- **Zaměstnanost a nezaměstnanost v ČR podle výsledků výběrového šetření pracovních sil**
 - vychází čtvrtletně
 - čtvrtletní hodnoty
- **Trh práce v ČR 1993 až 2012**
 - vychází ročně
 - průměrné roční hodnoty

Zadání cv.3

Hodnocení vývoje na trhu práce v letech 2000 až 2012 podle VŠPS a MPSV

- Porovnejte míru obecné nezaměstnanosti a registrované míry nezaměstnanosti ve Vámi zvoleném kraji a ČR v letech 2000 až 2012.
- území: kraj a ČR
- Přečíst *Základní metodické přístupy a Metodické vysvětlivky* v publikacích Trh práce a Zaměstnanost a nezaměstnanost
- http://www.czso.cz/csu/2012edicniplan.nsf/s/2012-E_3

VÝSTUP

- 1 tabulka
 - míra nezaměstnanosti (%) 2000-2012 podle MPSV (integrovaný portál)
 - míra nezaměstnanosti (%) 2000-2012 podle ČSÚ (VŠPS)
- 1-2 grafy
- Komentář – 1 strana
- Termín odevzdání: 9. 10. 2013