

RIZIKOVÉ SKUPINY NA TRHU PRÁCE

...pokračování

7.11.2013

Rizikové skupiny...

- Nekvalifikovaná pracovní síla (nekvalifikované ženy)
- Mladiství a absolventi škol
- Ženy a matky po mateřské dovolené
- Osoby starší 50 let
- Dlouhodobě nezaměstnaní
- OZP
- Cizinci
- ...

OZP

- Zákon 435/2004 – zvýšená ochrana OZP na pracovním trhu
- Každý zaměstnavatel nad 20 osob – 1 OZP
- Chráněné pracovní místo – dohoda s ÚP, min. 2 roky, příspěvky zaměstnavateli
- Chráněná pracovní dílna – dohoda s ÚP, alespoň 60% OZP

CIZINCI

- Pracovní povolení, živnost. list, Slováci
- Legálně/nelegálně
- Odlišná situace do r. 1989 a po roce 2004

- Ukrajina (130 000), Slovensko (70 000), Vietnam (60 000), Rusko (31 000), Polsko (20 000)

- Praha, Č-S-P pomezí (doly), Hodonín, Břeclav

- Podíl cizinců v krajích: Praha, Stř. Č., Plzeň x Vysočina, Olomouc, Zlínský...

ŽENY

- **nezaměstnanost žen je tradičně vyšší oproti mužům**
- **rozdíly v rámci regionů**
největší rozdíly: jižní Evropa (Řecko, Španělsko, Itálie)
nejmenší rozdíly: Skandinávie (Dánsko, Finsko, Švédsko)
- snížení rozdílů díky ekonomické krizi (postihla hlavně průmysl a stavebnictví)
- pro ženy je typická dlouhodobá nezaměstnanost

ŽENY

nejvíce ohrožené skupiny:

- a) absolventky škol bez praxe
- b) ženy pečující o předškolní děti
- c) ženy v předdůchodovém a důchodovém věku

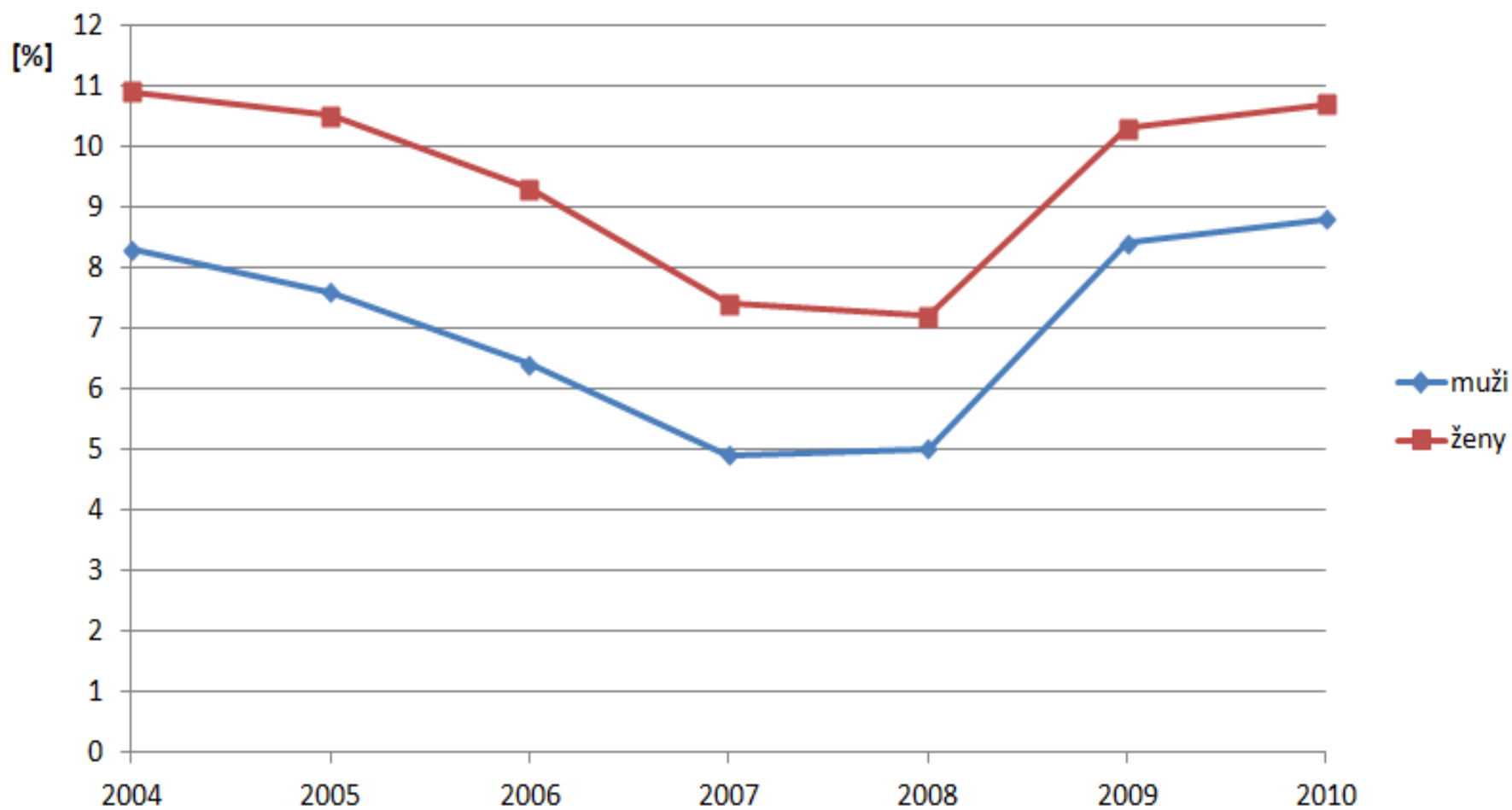
- ***Zákon o zaměstnanosti (4)***
- Při uplatňování práva na zaměstnání je zakázána přímá i nepřímá diskriminace z důvodu pohlaví ... diskriminace z důvodu těhotenství nebo mateřství se považuje za diskriminaci z důvodu pohlaví. Za diskriminaci se považuje i jednání zahrnující podněcování, navádění nebo vyvolávání nátlaku směřujícího k diskriminaci.

ŽENY

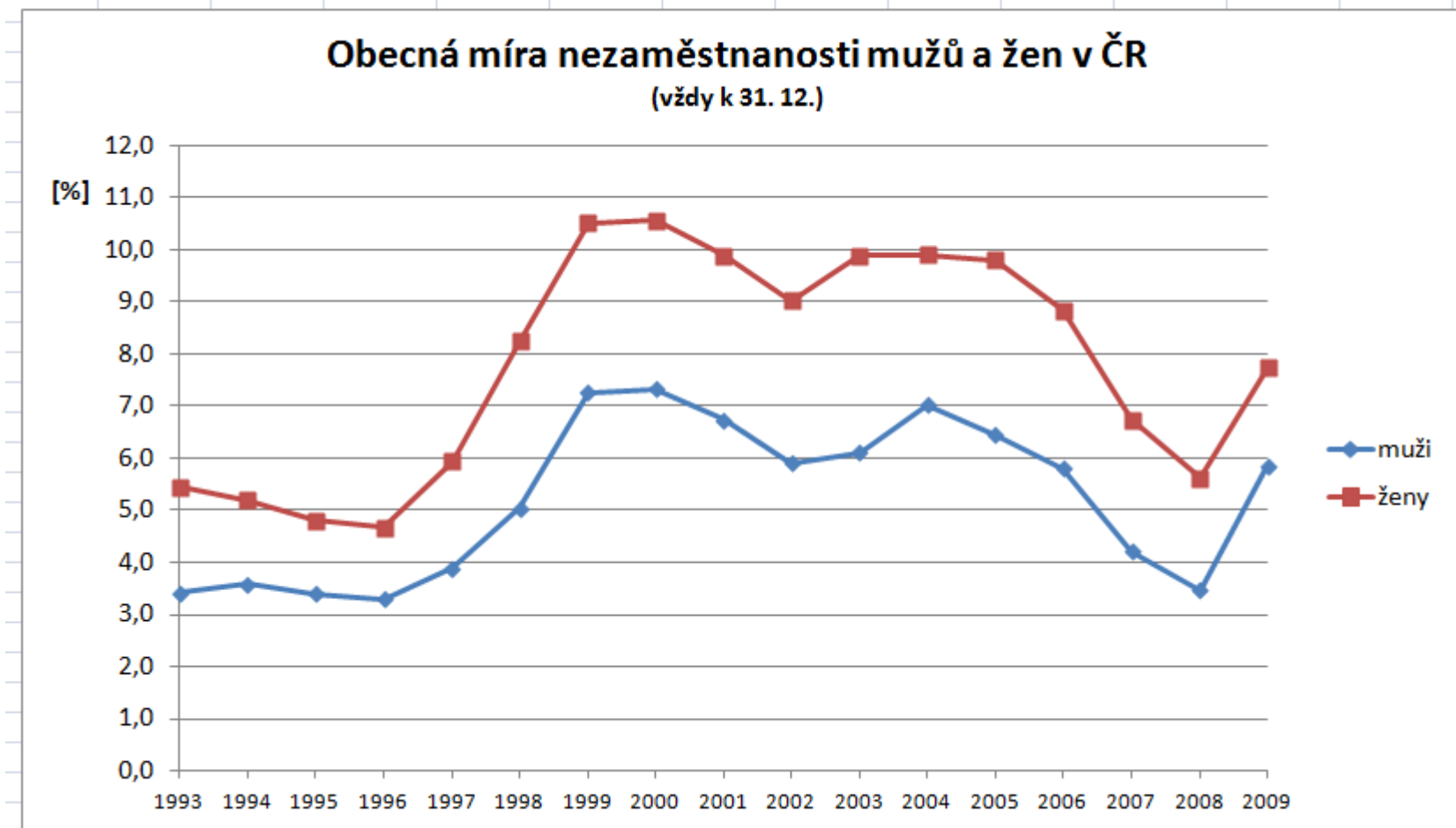
- **nestandardní otázky při pracovních pohovorech**
 - počet dětí (příp. počet plánovaných dětí) + jejich věk
 - věk a zdraví matek žen (potenciálních babiček)
 - vzájemné vztahy s matkami
- **ženy v předdůchodovém věku**
 - dřívější nárok na odchod do důchodu (především u matek více dětí)
→ neperspektivní při hledání práce i jejím výkonu
 - vliv na krácení starobního důchodu
- **vliv mateřské (rodičovské) dovolené**
 - ztráta kvalifikace
 - nestabilní podnikatelské prostředí (krach firem, uzavření poboček, rušení pracovních pozic)

Registrovaná míra nezaměstnanosti mužů a žen v ČR

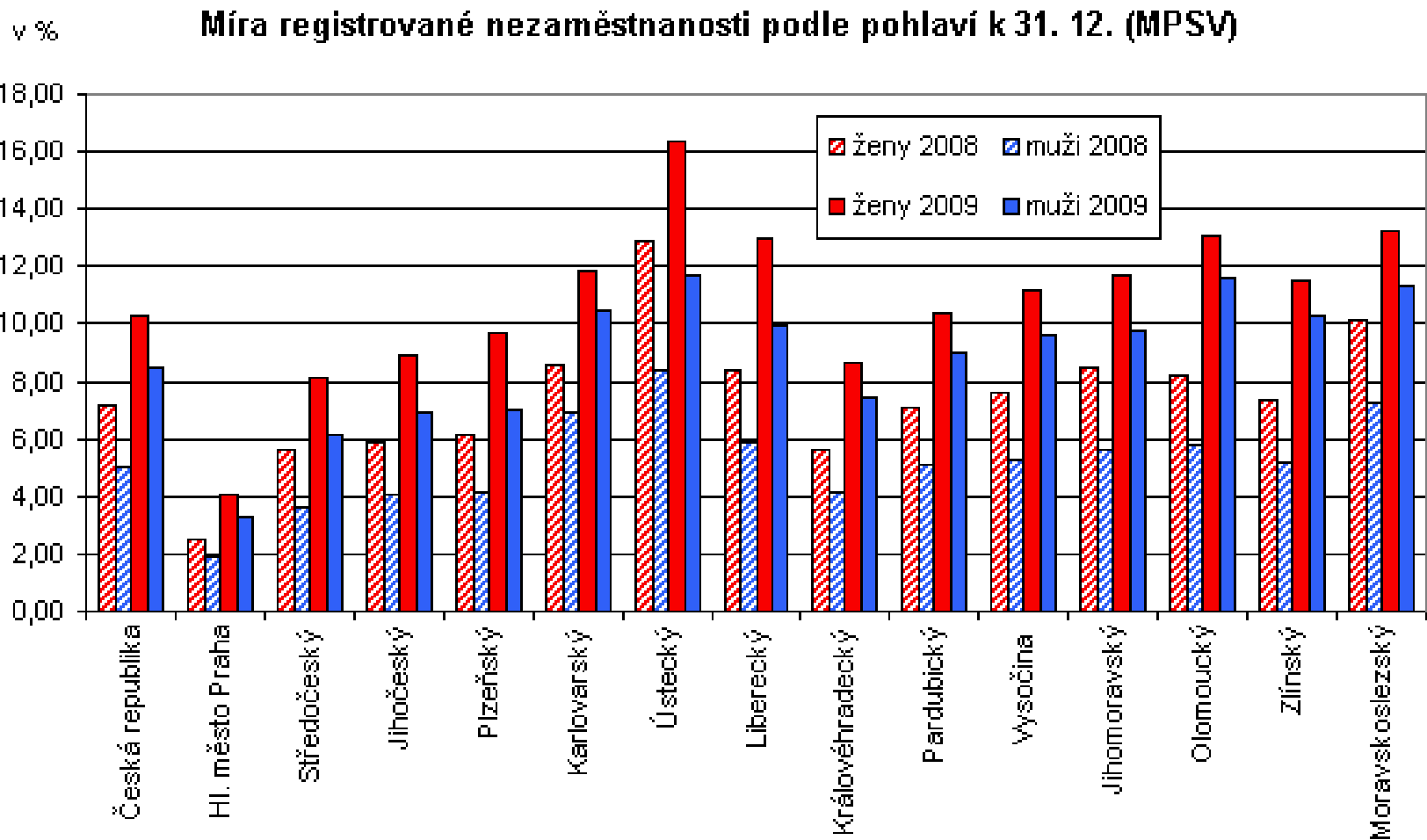
(vždy k 31. 12.)



Nezaměstnanost mužů a žen



Nezaměstnanost mužů a žen



Podle věku...

- Absolventi škol 20 – 24 let
- Osoby nad 50 let
- [http://vdb.czso.cz/vdbvo/tabparam.jsp?childs
el0=1&cislatab=TPR6010UC&voa=tabulka&go
zobraz=1&childsel0=1&pro 2 63=4101](http://vdb.czso.cz/vdbvo/tabparam.jsp?childs
el0=1&cislatab=TPR6010UC&voa=tabulka&go
zobraz=1&childsel0=1&pro 2 63=4101)

Absolventi škol a mladiství

- **způsob evidence**
- absolventi x mladiství
- zvýšená péče je poskytována osobám do 20 let věku
- absolvent (uchazeč o zaměstnání) = 2 roky od úspěšného ukončení studia
- sledováno pololetně, vždy k 30. 4. a 30. 9.
- nezaměstnaní absolventi se na ÚP hlásí podle místa trvalého bydliště, ne podle místa studia

Absolventi škol a mladiství

Obrázek 2.1 Vývoj počtu nezaměstnaných absolventů škol a mladistvých (říjen 2000–červenec 2011)



Absolventi škol a mladiství

- Přihlášení na ÚP až po „posledních prázdninách“
- Vyšší šance sehnat práci ihned po (před ukončením) studiu
- Studijní obor – IT / technické obory / humanitní obory...

Specifická míra nezaměstnanosti

- Definice (ČSÚ):
Specifická míra nezaměstnanosti vyjadřuje podíl počtu určité skupiny nezaměstnaných na shodně vymezené pracovní síle v procentech.
- Umožňují širší hodnocení situace trhu práce.

$$MN_x = \frac{Uch_x}{PS_x} * 100 [\%],$$

- X = pohlaví, věkové skupiny, nejvýše dosažené ukončené vzdělání, region

ÚKOL

- **1) Struktura uchazečů podle věku**
- kraj
- Veřejná databáze ČSÚ
- 2007 – 2011
- TABULKA + GRAF
- Pouze počet (abs. hodnota)

ÚKOL

- **2) Struktura uchazečů podle vzdělanosti**
- Projděte si Statistickou ročenku trhu práce v České republice za rok 2011 a 2012 na <http://portal.mpsv.cz/sz/stat/stro>
- Data: MPSV: Statistická ročenka trhu práce 2011 a 2012
V části Regionální statistika (od str. 51) najdete data za okresy vašeho kraje, kraj a ČR:
 - *Struktura nezaměstnaných podle vzdělání*
 - *Struktura VPM podle vzdělání*

- **2) Za váš kraj a ČR spočítejte počet uchazečů podle vzdělání na jedno volné pracovní místo.**
- Rok 2011 a 2012
- Výstup – tabulky (2 – 4)

Např.

Struktura nezaměstnanosti v roce 2011

stav na konci čtvrtletí	celkový počet evidovan. uchazečů	Věková struktura nezaměstnaných				Délka nezaměstnanosti				
		do 19 let	20 - 34 let	35 - 49 let	nad 50 let	do 3 měsíců	3 - 6 měsíců	6 - 9 měsíců	9 - 12 měsíců	nad 12 měsíců
I.	8 961	322	3 118	3 056	2 465	1 660	2 134	928	540	3 699
II.	7 700	269	2 633	2 581	2 217	1 321	1 048	1 082	648	3 601
III.	7 541	402	2 699	2 481	1 959	1 728	876	664	725	3 548
IV.	8 346	344	2 983	2 869	2 150	2 129	1 294	656	512	3 755
stav na konci čtvrtletí	Struktura nezaměstnaných podle vzdělání									
	uchazeči celkem	bez vzděl. + neúpl. zák. vz.	základní vzdělání	vyučení	střední bez maturity	vyučení s maturitou	ÚSV	ÚSO	vyšší odborné	bakal. + VŠ
I.	8 961	29	2 225	3 750	409	467	229	1 345	44	463
II.	7 700	29	2 030	2 983	359	405	207	1 222	35	430
III.	7 541	27	1 984	2 802	343	421	193	1 221	57	493
IV.	8 346	26	2 132	3 350	374	451	185	1 305	65	458
stav na konci čtvrtletí	Struktura volných pracovních míst podle vzdělání									
	VPM celkem	bez vzděl. + neúpl. zák. vz.	základní vzdělání	vyučení	střední bez maturity	vyučení s maturitou	ÚSV	ÚSO	vyšší odborné	bakal. + VŠ
I.	303	0	70	113	1	3	62	27	6	21
II.	393	0	165	126	0	19	47	9	6	21
III.	321	0	54	138	3	15	63	20	5	23
IV.	315	0	47	135	3	21	63	15	4	27

- **Vzdělanostní kategorie**

Základní: bez vzdělání + neúplné základní vzdělání + zákl. vz.

Střední bez maturity: vyučení+střední bez maturity

Střední s maturitou: vyučení s maturitou+ÚSV+ÚSO+vyšší odborné

VŠ: bakalářské + VŠ

$$Uch/VMP = Uch_{\text{základní}} / VMP_{\text{základní}}$$

Např.

	Struktura nezaměstnaných podle vzdělání			
	Základní	Střední bez maturity	Střední s maturitou	VŠ
I.	2254	4159	2085	463
II.	2059	3342	1869	430
III.	2011	3145	1892	493
IV.	2158	3724	2006	458
celkem	8482	14370	7852	1844

	Struktura volných pracovních míst podle vzdělání			
	Základní	Střední bez maturity	Střední s maturitou	VŠ
I.	70	114	98	21
II.	165	126	81	21
III.	54	141	103	23
IV.	47	138	103	27
celkem	336	519	385	92

	Počet Uch/1VPM			
	Základní	Střední bez maturity	Střední s maturitou	VŠ
I.	32,2	36,5	21,3	22,0
II.	12,5	26,5	23,1	20,5
III.	37,2	22,3	18,4	21,4
IV.	45,9	27,0	19,5	17,0
Průměr	32,0	28,1	20,5	20,2

Postup...

	Počet Uch/1VPM			
	Základní	Střední bez maturity	Střední s maturitou	VŠ
kraj	32,0	28,1	20,5	20,2
čr				

