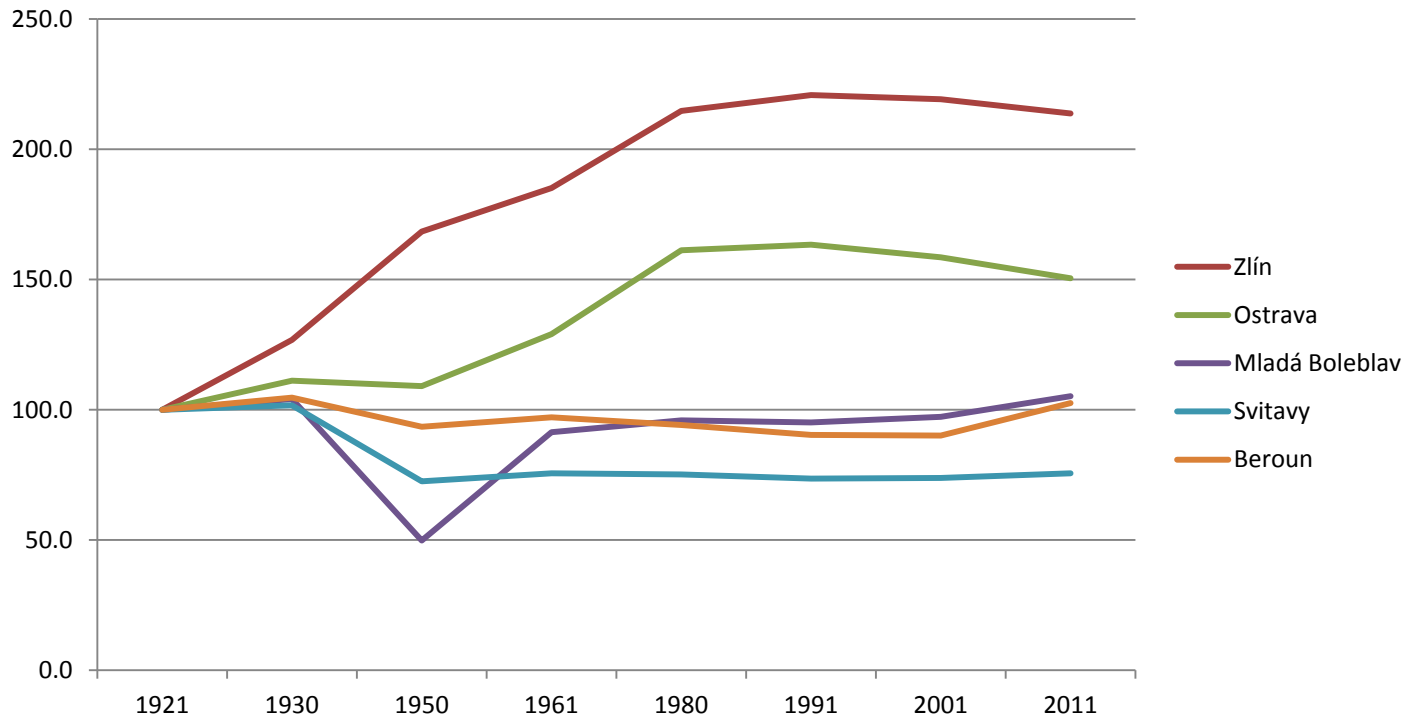


Cvičení č.3

- Úprava tabulek – kraj, okres, okresní město nahradit konkrétními názvy pro vaše cvičení
- Zdroje citovat v plné formě až v seznamu literatury

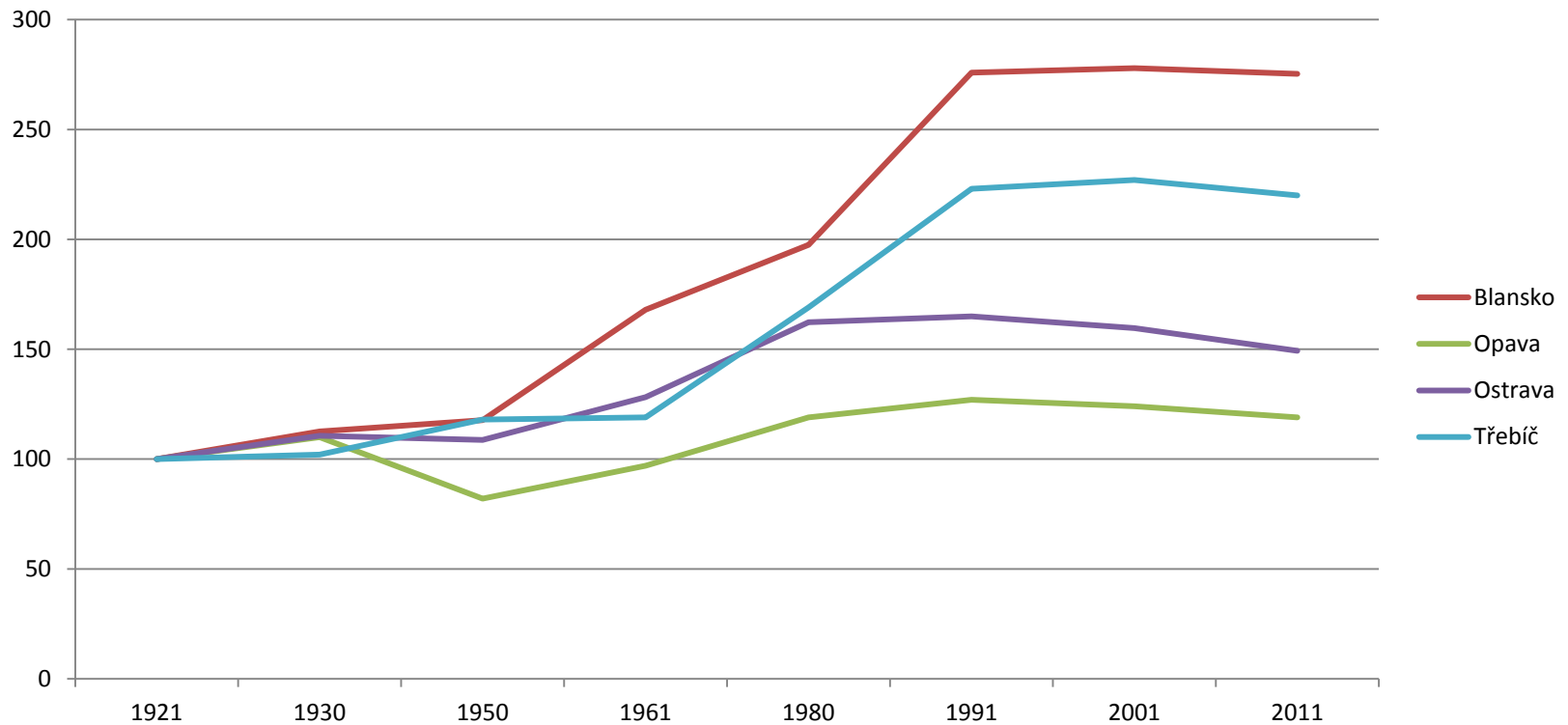
Počet obyvatel

okresy - bazický index



Počet obyvatel

Města - bazický index



Počet obyvatel

- Odsun Němců - Prajska
- Poválečná emigrace s nástupem komunismu 1948
- Normalizace po 1968 x populační boom 70. let
- Současná suburbanizace
- Změny v metodice SLBD 2011

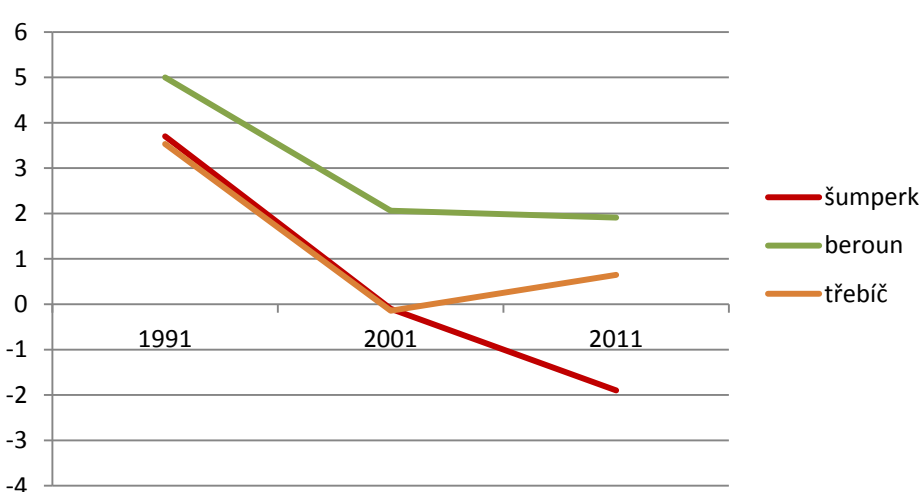
Počet obyvatel

- Nárůst Zlína
- Odsun Němců v Olomouckém kraji
- Řízené dosídlování po válce např. Šumperk?
- Šumperk – klesající trend HM porodnosti v pro rok 2011
- Snížení porodnosti po roce 1930 díky věrnosti žen za války a odpovědnosti, že nechtějí přivést děti do tak těžké doby
- Město Blansko – zisk správní funkce a s tím spojené umělé zvětšování za komunistické éry, analogie u Žďáru nad Sázavou
- Beroun – vysídlení kvůli vzniku vojenského prostoru, přesun lidé za těžbou do okolních okresů

Přirozený přírůstek

- 2. demografický přechod X 4. fáze demografického přechodu
- Vliv ekonomické krize ?
- Vliv úrovně zdravotnictví ?

města



okresy



Zadaní

- Vypracovat :
 - Hrubá míra sňatečnost
 - Hrubá míra rozvodovosti
 - Index rozvodovosti

 - Za územní jednotky
 - Jednotlivé SO ORP okresu
 - Okresní město

 - Pro roky 1995, 2001, 2011 (+1991 za okresní město)

 - Podívat se vnitřní strukturu sňatečnost a rozvodovosti, v jaké věku se nevěsty nejčastěji vdávají a po kolika letech se nejčastěji manželství rozvádí

Ukazatele

- HM sňatečnost $= \frac{\text{počet sňatků}}{\text{počet obyvatel}} * 1000$
- HM rozvodovosti $= \frac{\text{počet rozvodů}}{\text{počet obyvatel}} * 1000$
- Index rozvodovosti $= \frac{\text{počet rozvodů}}{\text{počet sňatků}} * 100$

Hrubá míra sňatečnosti

	sňatky				rozvody			
	1991	1995	2001	2011	1991	1995	2001	2011
okresní město								
SO ORP								
SO ORP								

1995	absolutní			procentuální		
	okresní město	SO ORP	SO ORP	okresní město	SO ORP	SO ORP
věk nevěsty						
16 - 17						
18 - 19						
20 - 24						
25 - 29						
30 - 34						
35 - 39						
40 - 49						
50 - 59						
60 - 69						
70 - 79						
80 +						