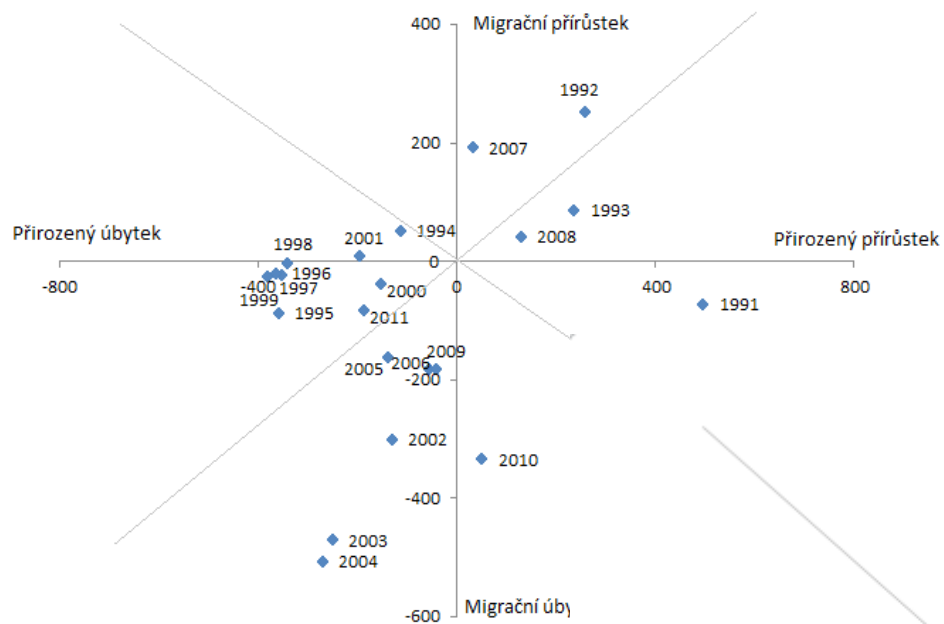


Cvičení 4

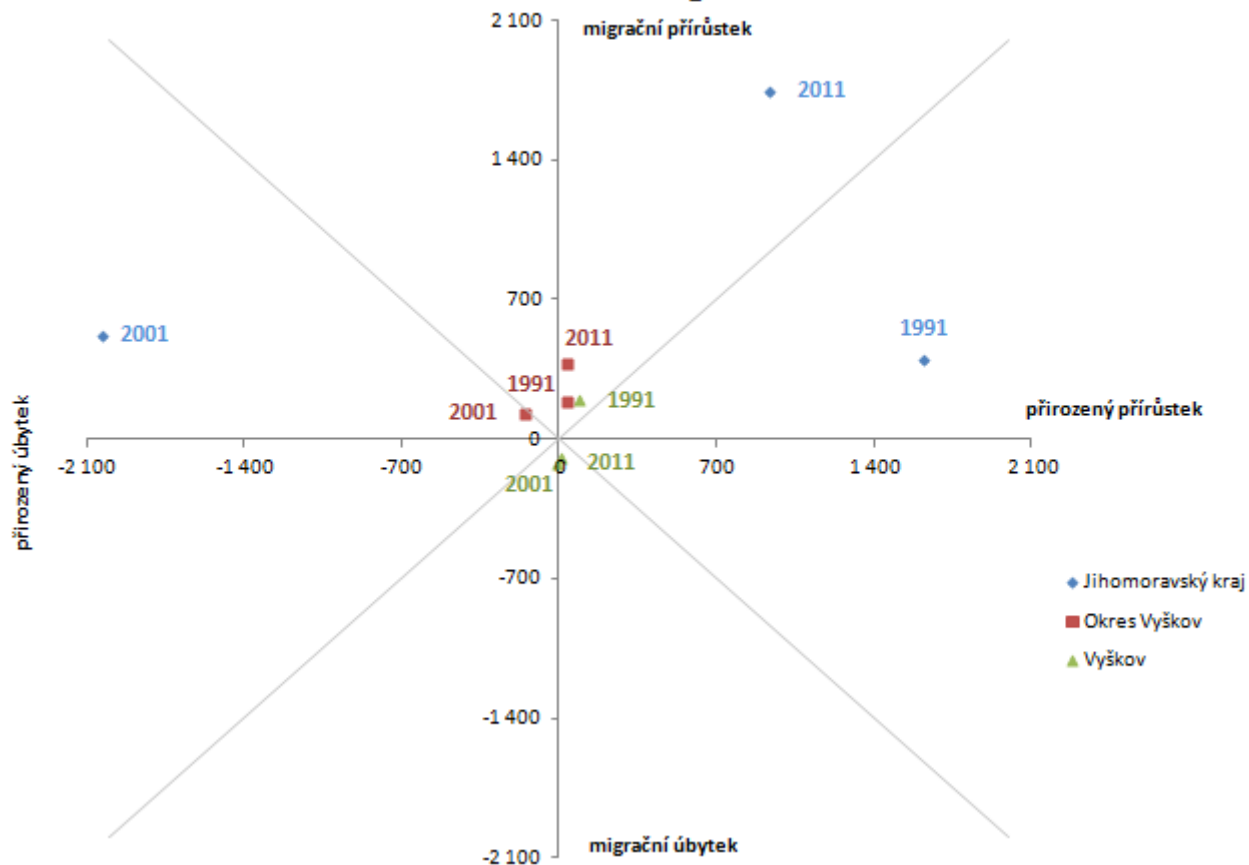
Odevzdat do 14 dnů

-
- ▶ Jednotky - %, ‰
 - ▶ Použít grafy
 - ▶ Desetinná místa
 - ▶ Přirozený + migrační přírůstek = celkový přírůstek ,
používat i termín migrační úbytek (Webbuv diagram)
 - ▶ zamyšlení nad metodikou, argumentace výsledků
 - ▶ Hustota – chybějící informace o rozloze jednotlivých
SO ORP – jako doplňující informace by se hodila





Webbův diagram

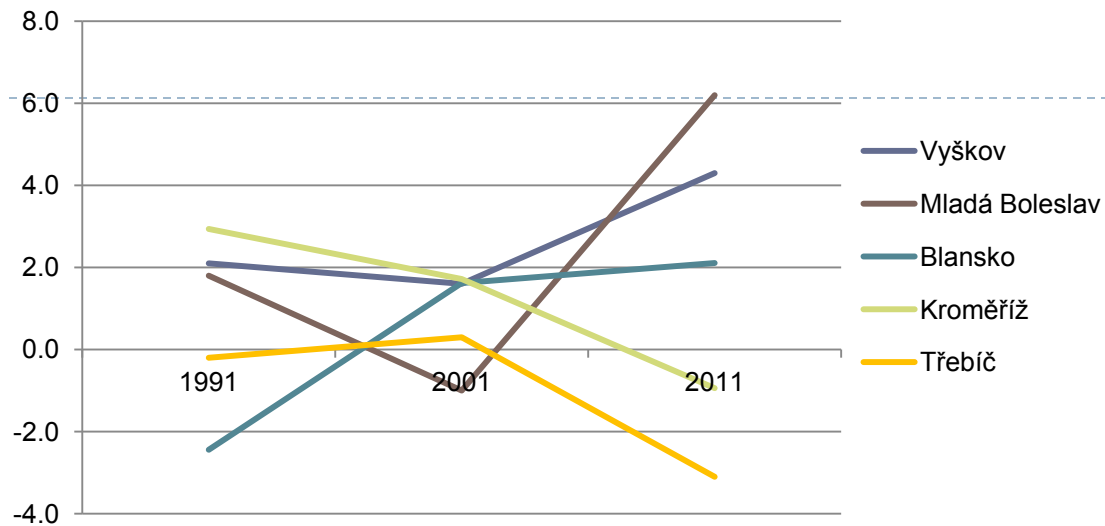


Důvody - migrace

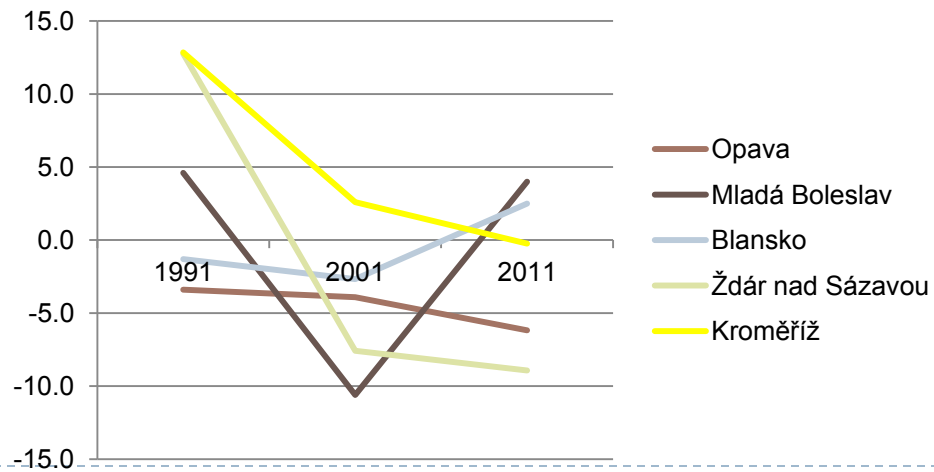
- ▶ Hospodářská restrukturalizace po roce 1989
- ▶ Odliv mozků s vyšším vzděláním (Zlín)?
- ▶ Vysoký podíl dětí do 15 let kvůli závislosti na rodičích
- ▶ „Mladí a pracující se toho nebojí“
- ▶ Senioři ke stěhování nejsou nakloněni
- ▶ Hlučínsko příliv obyvatel v důsledku suburbanizace Ostravy
- ▶ Zvýšení kvality života – zvýšení pull potenciálu (Blansko)



Okres

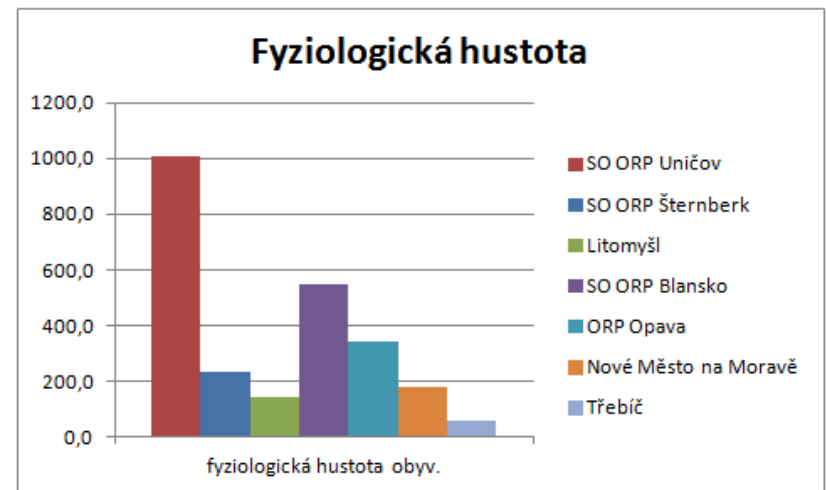
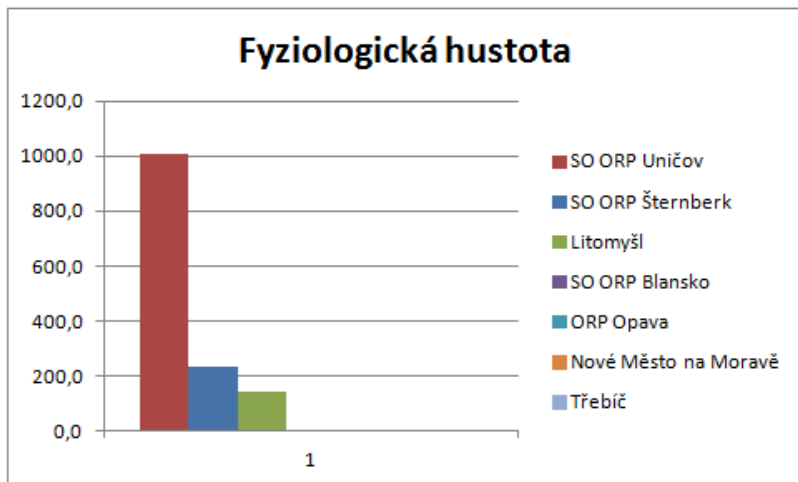
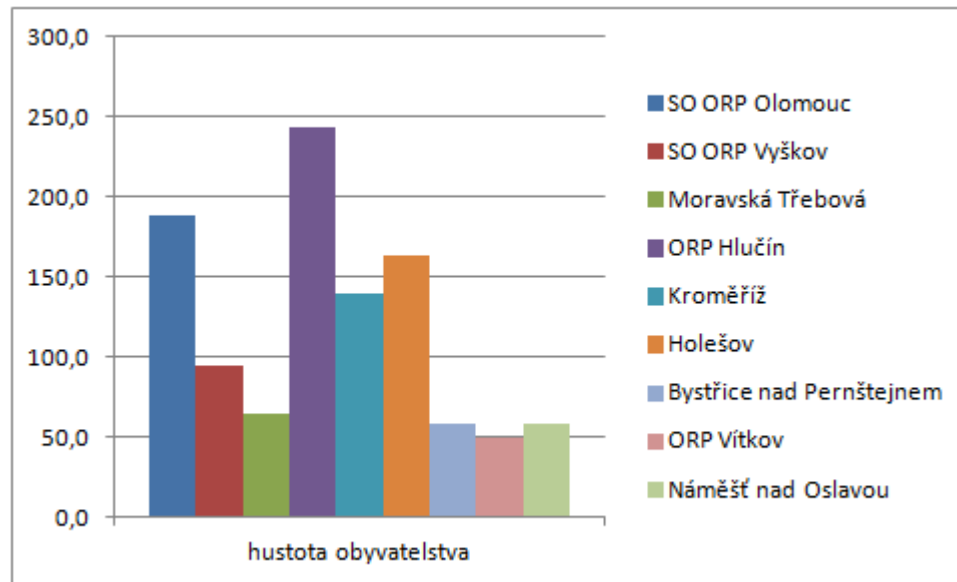


Město



-
- ▶ Co vykazuje fyziologická hustota? Počítat s ha nebo km² ?
 - ▶ Spojení vývoje migrace s druhým demografickým přechodem? Diskutabilní





Fertilita

- ▶ Úhrnná plodnost x konečná plodnost
 - ▶ Součet specifických plodností počítáno transverzálně nebo jako průchod celé kohorty reprodukčním obdobím

- ▶ Zadaní :

Vypočítej hrubou mírou plodnosti, za roky 1991, 2001, 2011 za vybraný okres.



► Hrubá míra plodnost

$$f_x = \frac{N}{F_{15-49}} \cdot 1\ 000$$

Okres Hradec Králové	1991	2001	2011
Živě narození			
Ženy v reprodukčním věku			
Hrubá míra plodnosti (‰)			



Plodnost, potratovost, mortinatalita

- ▶ Druhy ukončení těhotenství



-
- ▶ Druhy ukončení těhotenství
 - ▶ Potrat
 - ▶ Mrtvě narozený
 - ▶ Živě narozený



Mortinatalita, kojenecká úmrtnost

- ▶ **Mrtvě narození**
 - ▶ Bez žádné známky života (dech, srdeční akce, pulzace pupečníku, aktivita svalstva)
 - ▶ Porodní hmotnost nad 1000g

- ▶ **Kojenecká úmrtnost – děti, které zemřou do dosažení jednoho roku**

- ▶ **Vypočítejte mortinatalitu a zapiště kojeneckou úmrtnost za váš okres za roky 1991, 2001 a 2011**



Okres Hradec Králové	1991	2001	2011
Mrtvě narození			
Narození celkem			
Mortinatalita			
Kojenecká úmrtnost			

$$\text{mortinatalita} = \frac{\text{mrtvě narození}}{\text{narození celkem}} \quad * \text{ konstanta (100 nebo 1000)}$$



Potratovost

- ▶ Hrubá míra potratovosti
- ▶ Index potratovosti

- ▶ Zjistěte hrubou míru potratovosti i index potratovosti za okres za roky 1991, 2001 a 2011



$$\text{Hrubá míra potratovosti} = \frac{\text{potraty}}{\text{střední stav obyv.}} * 1000$$

$$\text{Index potratovosti} = \frac{\text{potraty}}{\text{počet narozených}} * 100$$

Okres Hradec Králové	1991	2001	2011
počet obyvatel			
počet potratů			
počet narozených			
HM potratovosti			
Index potratovosti			



-
- ▶ Do závěrečné podoby seminární práce vhodné doplnit srovnání těchto ukazatelů s ostatními okresy
 - ▶ Soubor bude ve studijních materiálech

