

Geografie Slovenska

Vladimír Herber

Geografický ústav Přf MU Brno

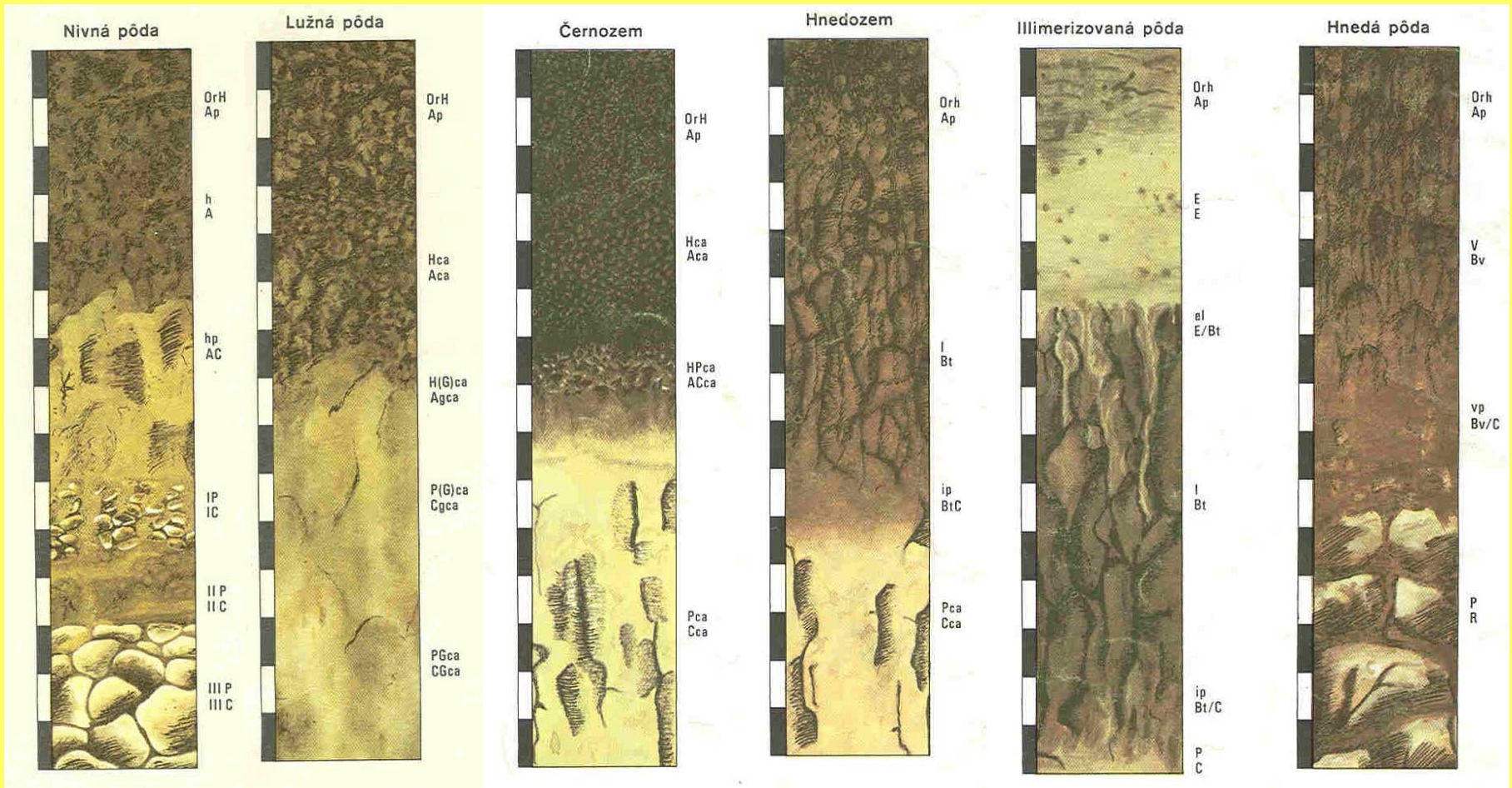
podzim 2011

Půdní pokryv Slovenska

- půdotvorní činitelé
- půda jako „zrcadlo krajiny“
- úrodnost půd – půda je výrobní prostředek

Půdy nížin a kotlin

- vznik půd ovlivněných povodňovou nebo podzemní vodou na říčních nivách a rovinách
 - nivní půdy PDN, VSN, ZN, KK, PovP
 - lužní půdy (černice) PDR, ZN, TurčK



- půdní typy na vyvýšených územích – vliv klimatu, substrátu a vegetace
 - černozemě PDN, ZN, VSN, KK
 - hnědozemě PDN, ZN, VSN, JSK, KK, TrK
 - luvizemě PDP, VSP, JSK
 - pseudogleje
 - hnědé půdy Borská n., PopradK, HornadK
 - slané půdy PDN, VSN

Půdy pohoří

- na horských svazích
- různě skeletnaté svahové uloženiny
- vliv
 - mateřské horniny
 - klimatických podmínek (nadm. výška)
 - vegetačního krytu

silikátové horniny

- lesní stupeň
- kosodřeviny
- strmé svahy
- alpské louky
- nejvyšší polohy

karbonátové horniny

- lesní stupeň
- kosodřeviny

karbonáto-silikátové

hnědé půdy

podzoly

rankry

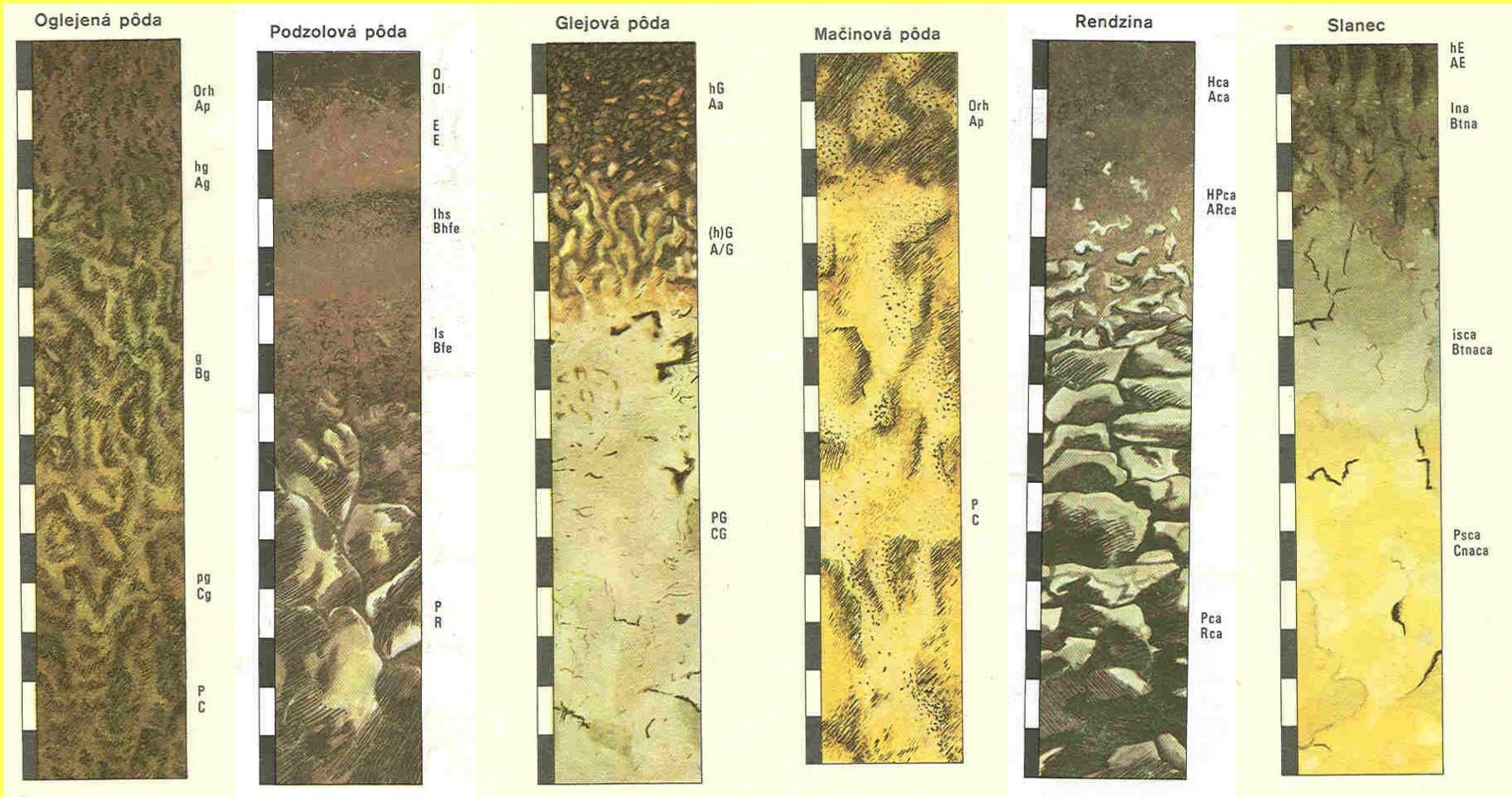
alp. rankry

surové půdy

rendziny

tanglové rendziny

pararendziny



nivy horských potoků (vliv PZV)

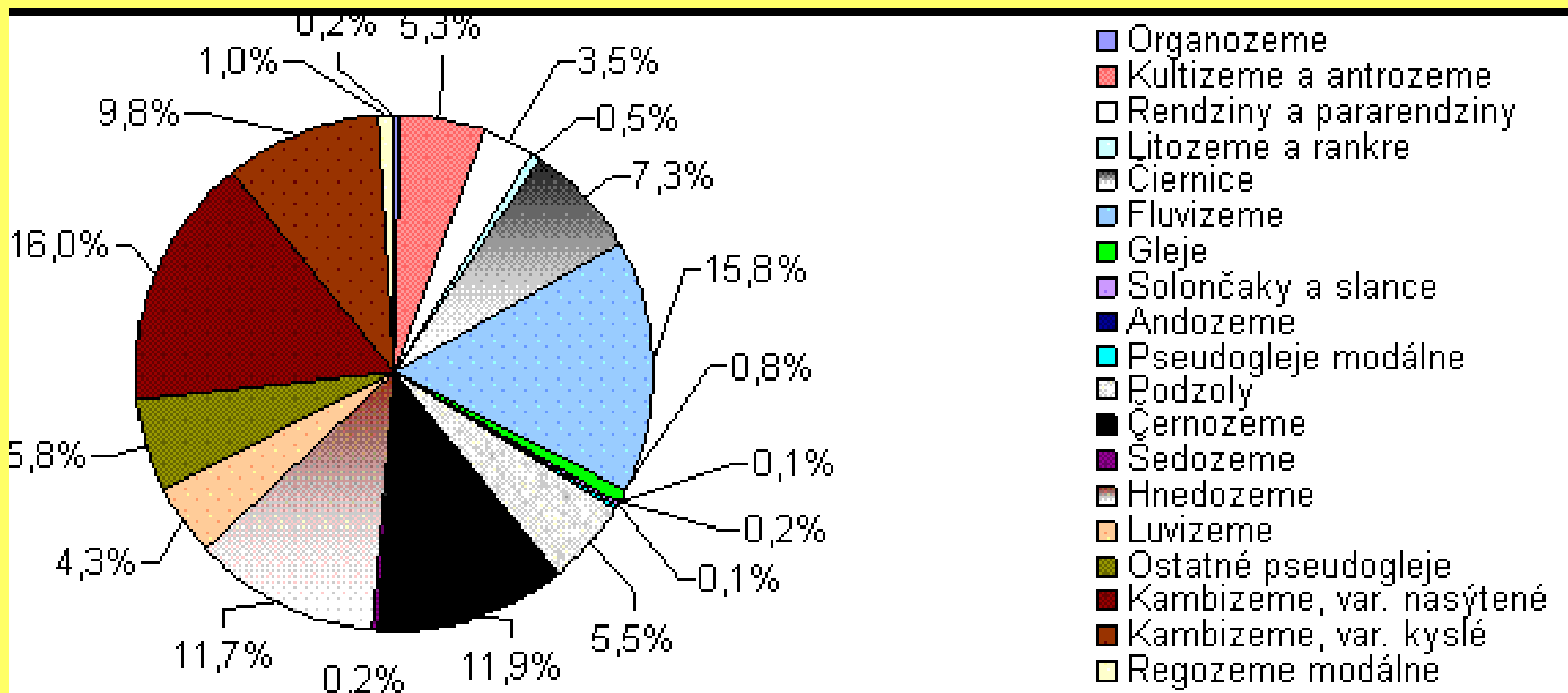
- glejové nivní půdy

hladiny PZV trvale blízko povrchu

- glejové půdy (gleje)

vrstvy rašeliny

- rašelinové půdy



Zastoupení půdních typů

podíl v % PF		% ZPF	% LPF
HP	43,0	30,7	61,0
HM	9,4	14,2	-
RA	9,1	-	14,5
IP	8,3	6,3	12,0
NP	7,4	13,1	-
ČM	7,6	12,6	-

Pedogeografické regiony

nížiny

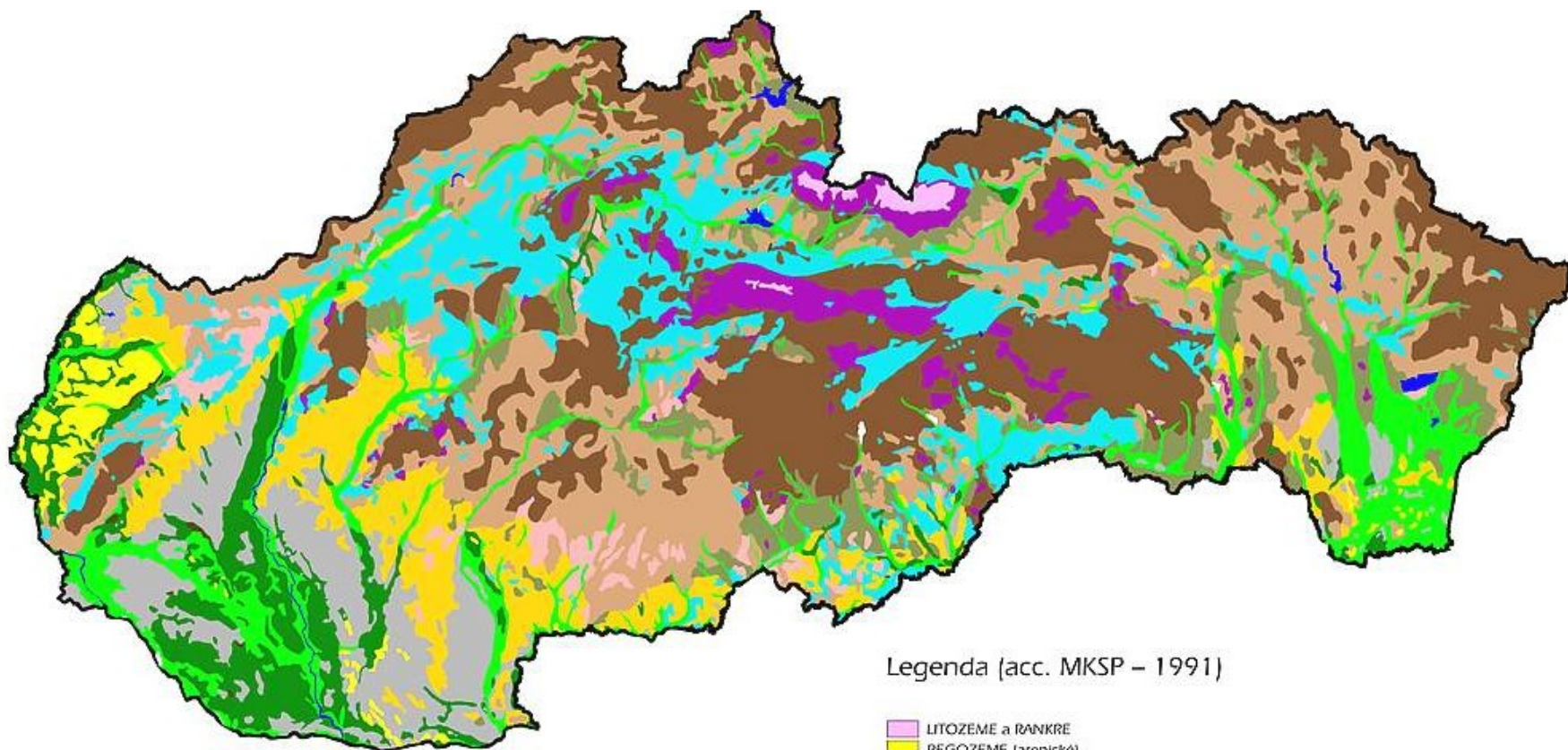
- JM pánev HPk (neváp. písky), NP
- PDN SP-ČM, ČM-HM, LP, NPogl
- VSN ČM – HM - IP, NP

kotliny

- teplejší ČM – HM - IP
- vlhčí HM - IP
- vlhké, chladné IP - HP

pohoří

- kryst. pohoří s kys. substrátem (do 2655 m)
IP – HPk – HPpodz – PZ – RM - LI
- flyšová pohoří s kryst. substr. (do 1725 m)
IP – HP – PZ – RM
- vulk. pohoří s min. boh. substr. (do 1458 m)
IP – HPn – HPk
- váp. a dolomit. poh. s min. boh. substr.
RA (neprojevuje se bioklimatická zonalita)



Pôdna mapa Slovenska

Legenda (acc. MKSP – 1991)

- LITIZEME a RANKRE
- REGOZEME (arenické)
- RENDZINY a PARARENDZINY
- CERNOZEME
- HNEDOZEME
- LUVIZEME
- KAMBIZEME prevažne nasýtené
- KAMBIZEME prevažne kyslé
- PODZOLY
- PSEUDOGLEJE
- FLUVIZEME
- ČIERNICE
- ORGANOZEME
- výrazne kontaminované pôdy
- vodné plochy

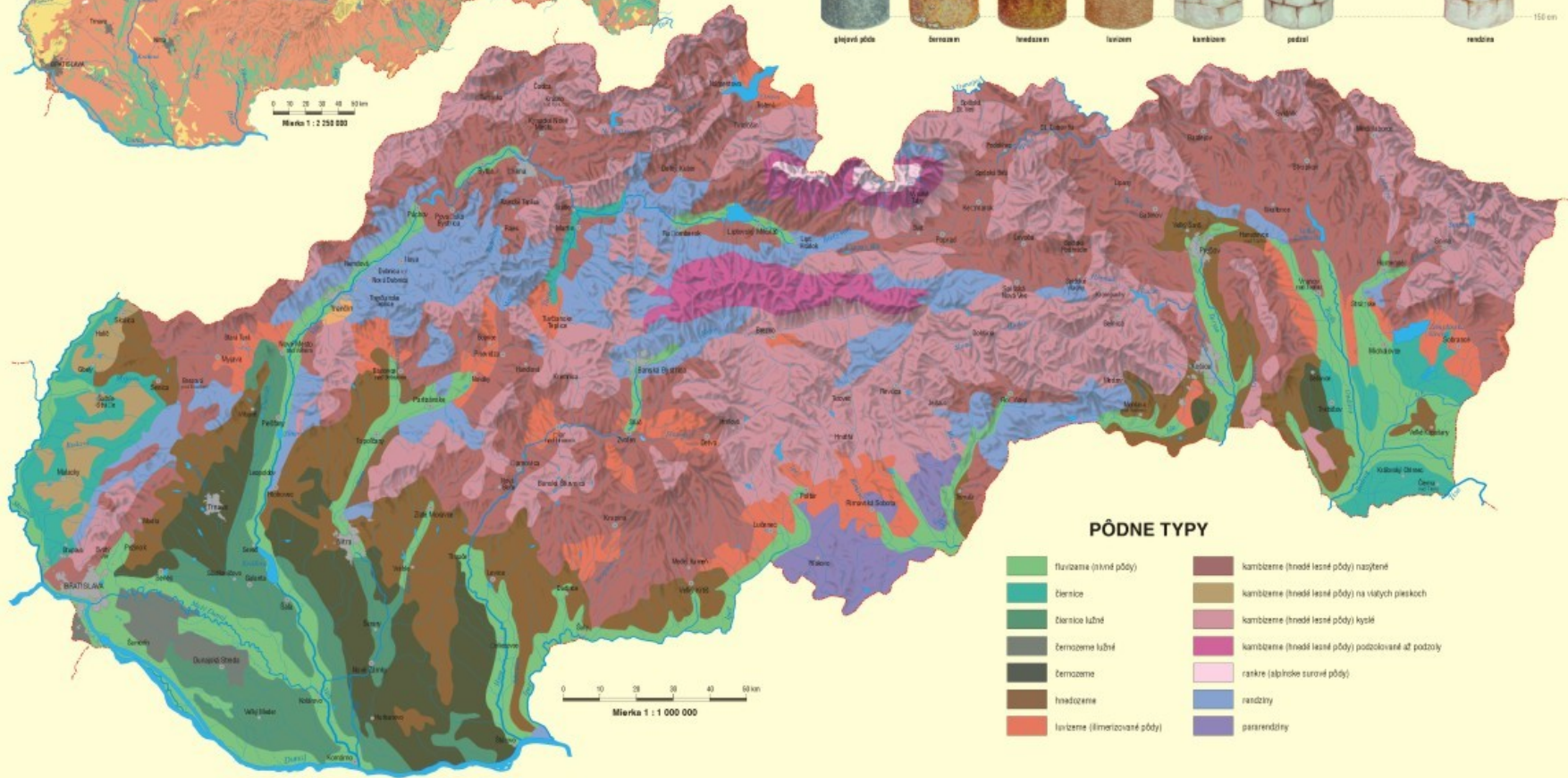
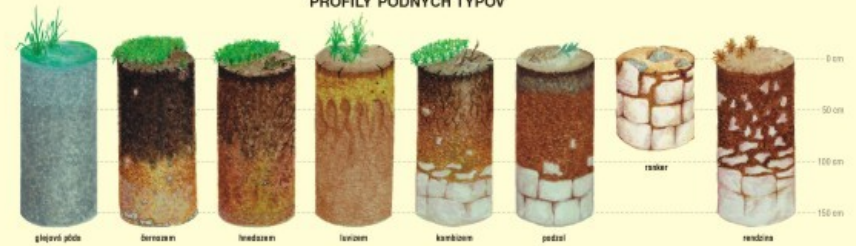
© Výskumný ústav pôdozvedectva a ochrany pôdy Bratislava

SLOVENSKO – pôdy

PŮDNE DRUHY

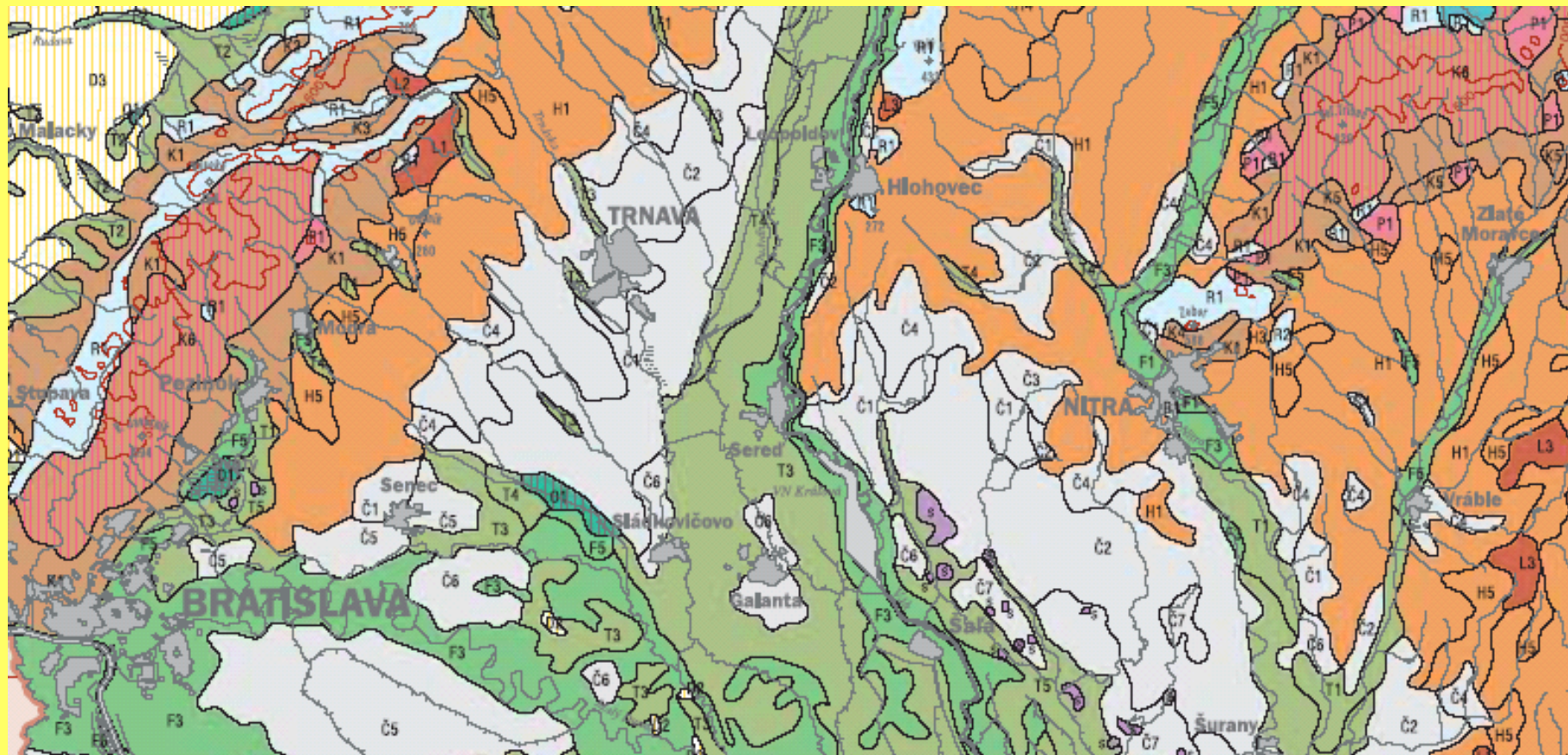


PROFILY PŮDNYCH TYPOV



PŮDNE TYPY

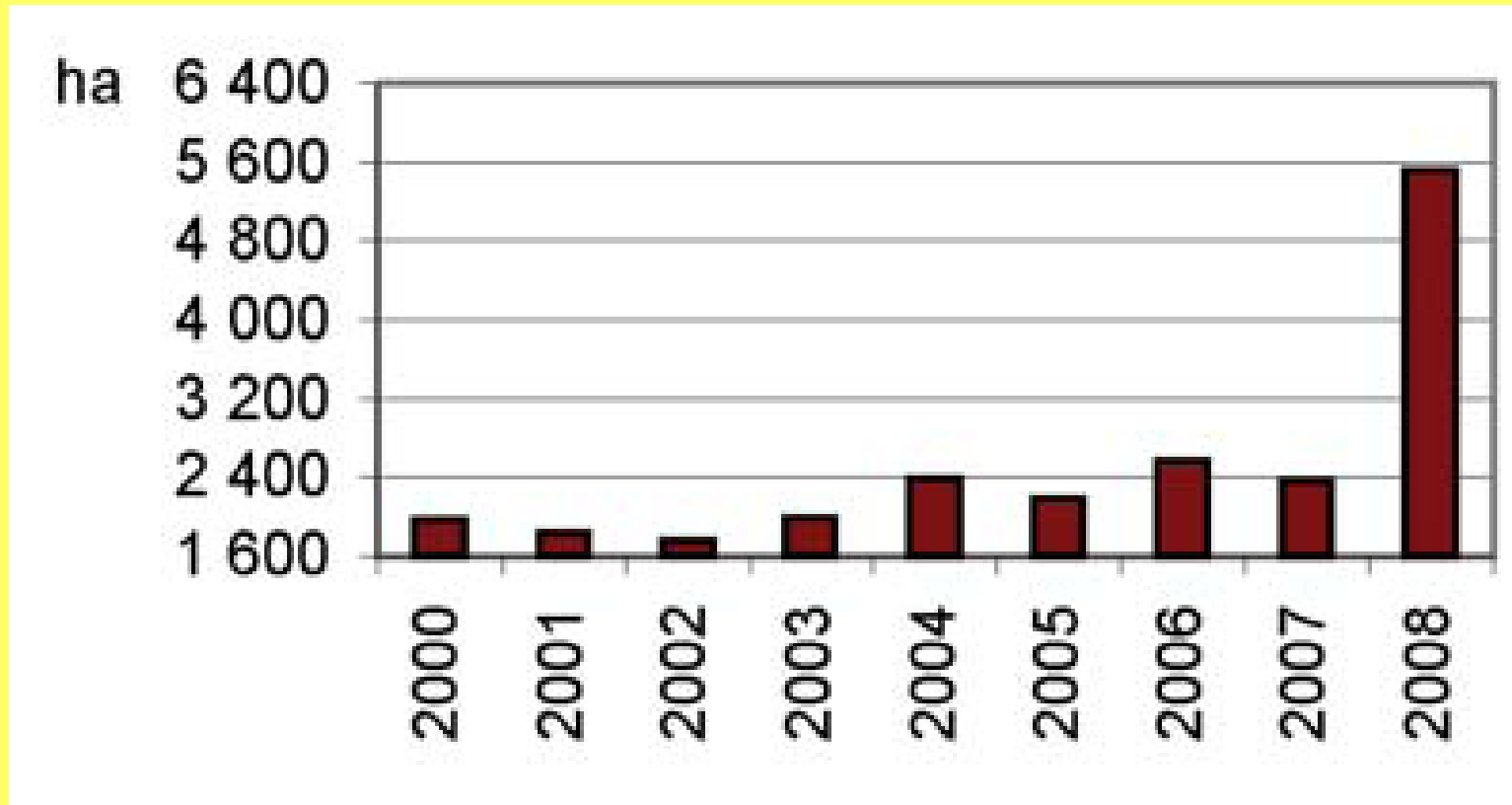
- | | |
|-----------------------------|---|
| luvisol (hlinné pôdy) | kambizeme (hnedé lesné pôdy) nazývané |
| zierica | kambizeme (hnedé lesné pôdy) na vlnitých pieskoch |
| zierica lužná | kambizeme (hnedé lesné pôdy) kyslé |
| černozeme lužná | kambizeme (hnedé lesné pôdy) podzokované až podzoly |
| černozeme | ranker (alpakové surové pôdy) |
| hnedozeme | rendziny |
| luvisol (lístvičované pôdy) | pansenzidy |

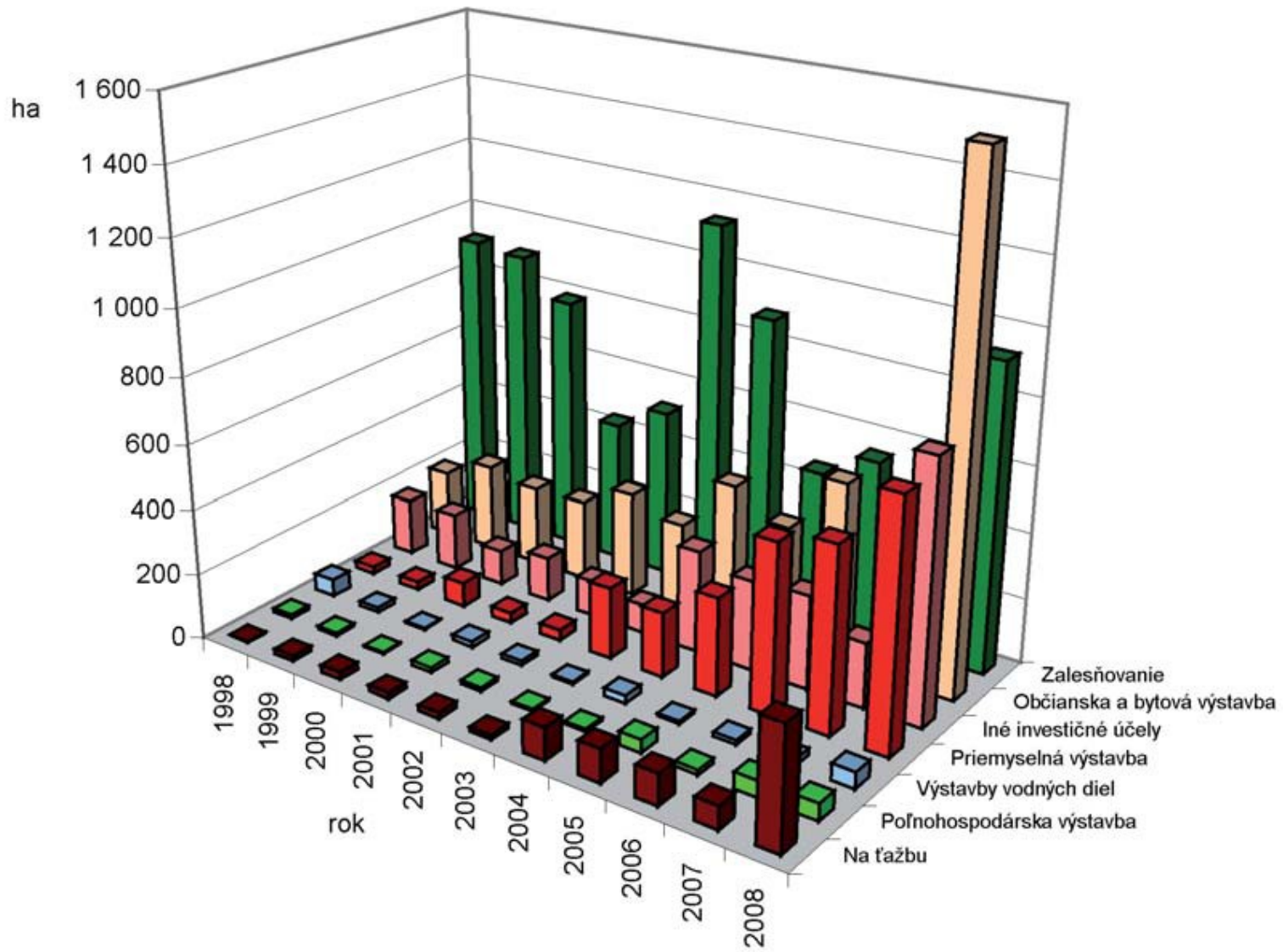


Bilance půdy (2008)

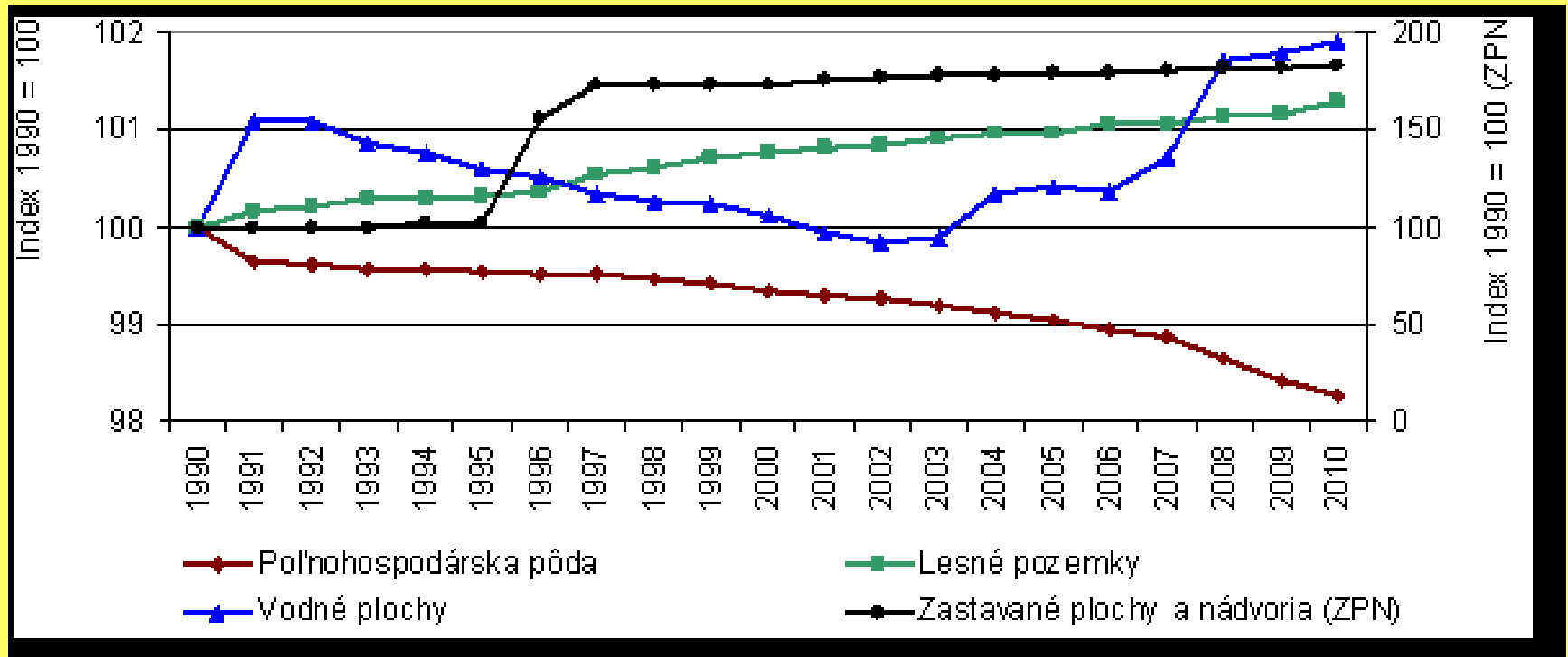
Druh pozemku	Rozloha (ha)	% výměry
ZP	2 423 478	49,4
LP	2 008 257	41,0
vodní plochy	94 575	1,9
zastavěná	148 335	4,7
ostatní	148 335	3,0
Celkem	4 903 704	100,0

Úbytek zemědělské půdy





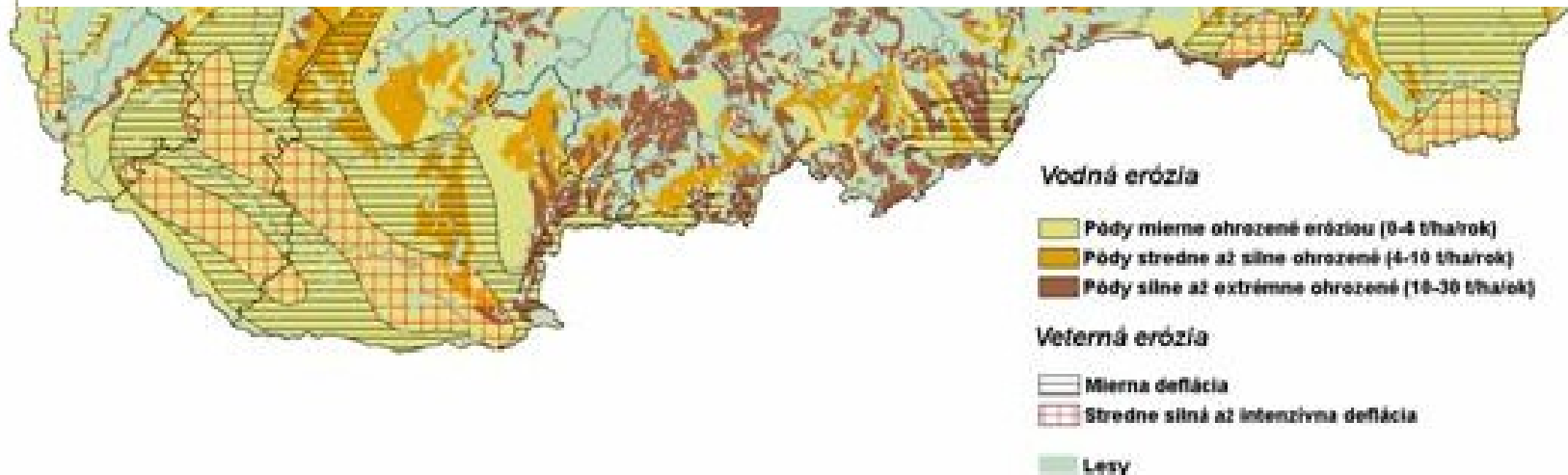
Změny ve využívání pozemků



Eroze půd



- dominují projevy vodní eroze - ohroženo 43,99% (1 066 088 ha) ZPF
- větrná eroze - ohroženo 5,46 % (132 321 ha) ZPF
- lesní porosty - velmi účinný protierozní faktor (strmé svahy)



Biota Slovenska - VEGETACE

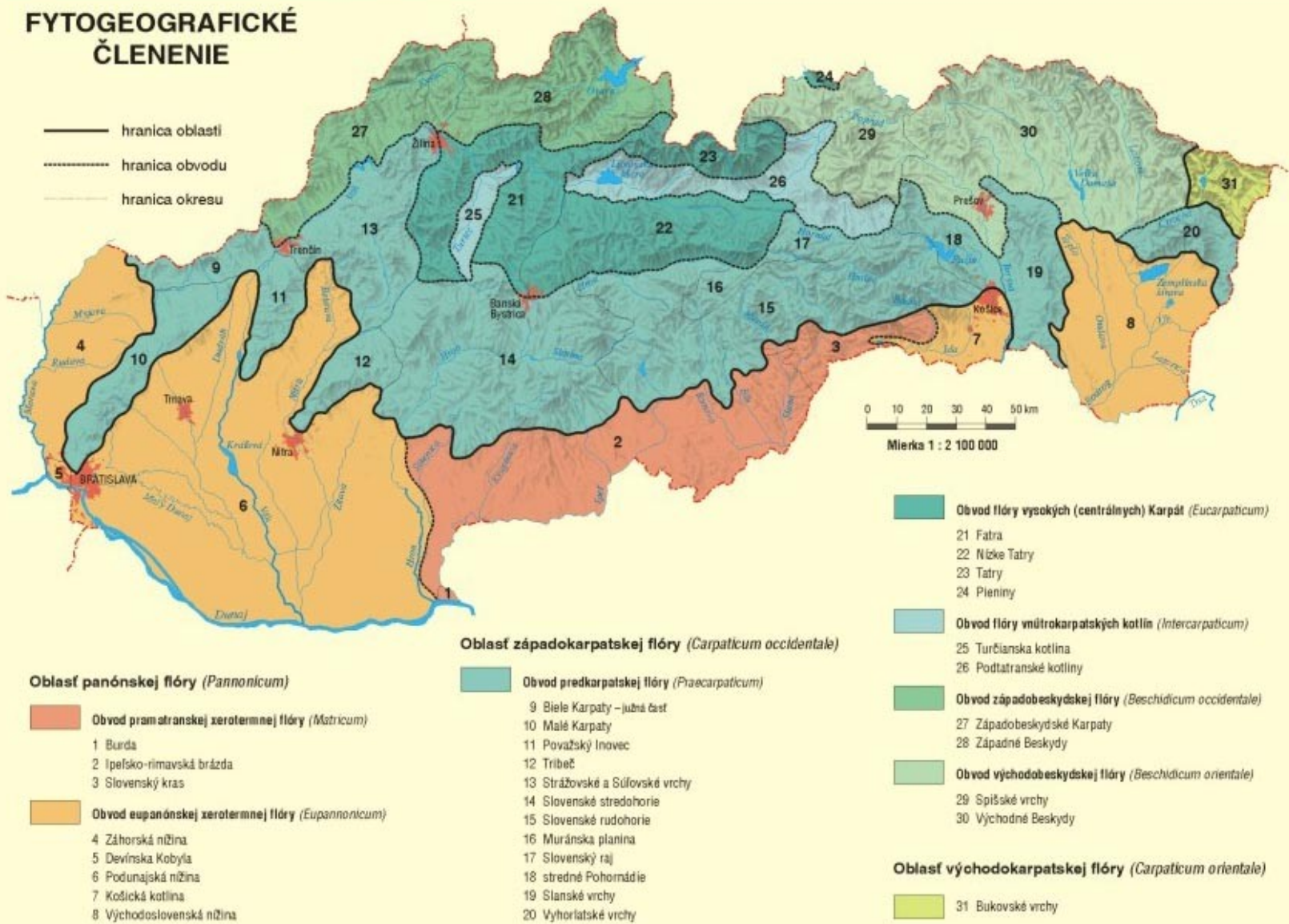
FAKTORY PROSTŘEDÍ:

- klimatické
- edafické
- biotické

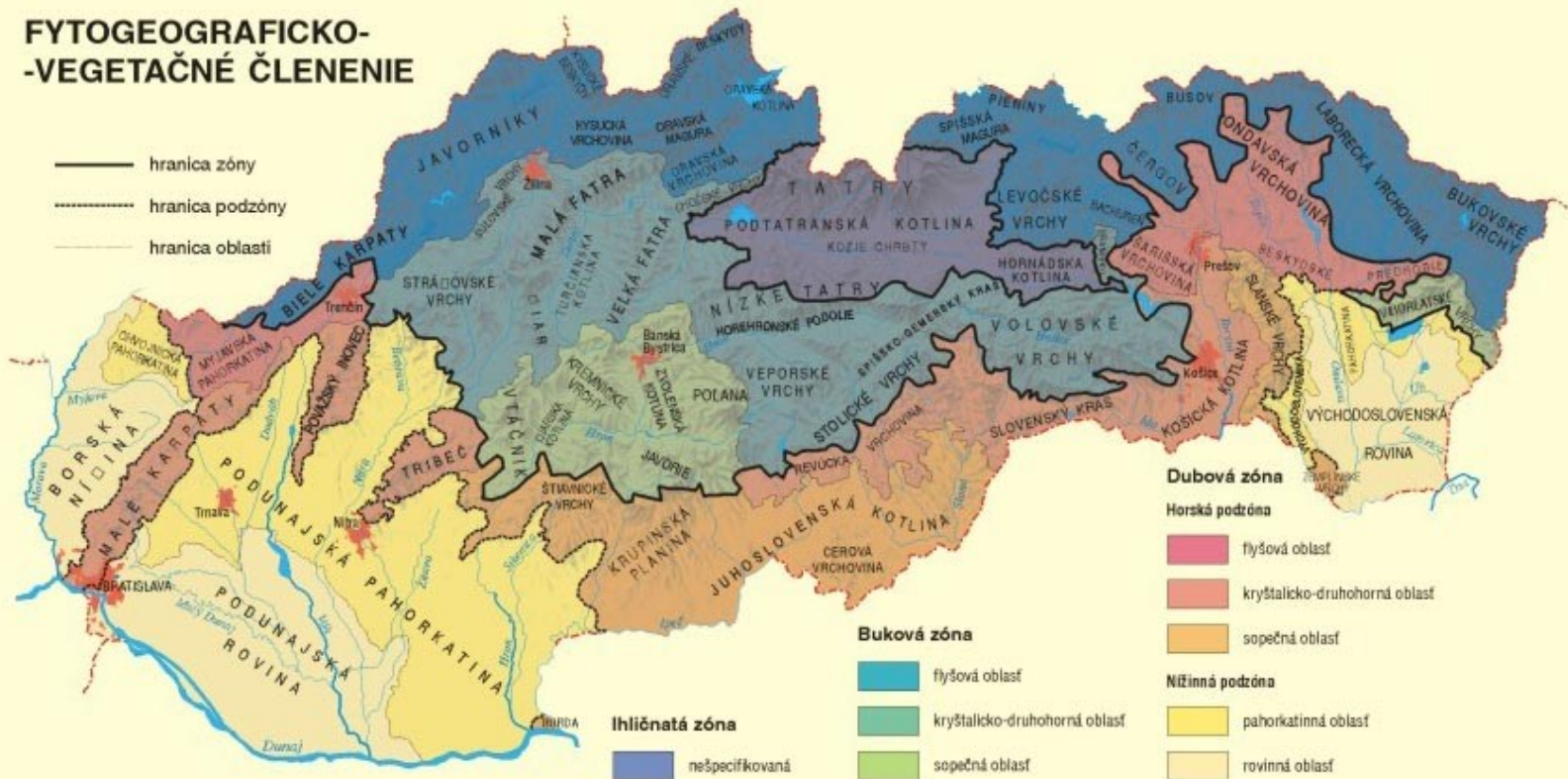
ZONACE - STUPŇOVITOST

- planární (200) lužní lesy
- kolinní (500) DB, DB-HB
- submontánní (1000) BK
- montánní (1500) SM
- subalpínský (1800) KS
- alpínský VB, byliny
- subnivální (>2300)

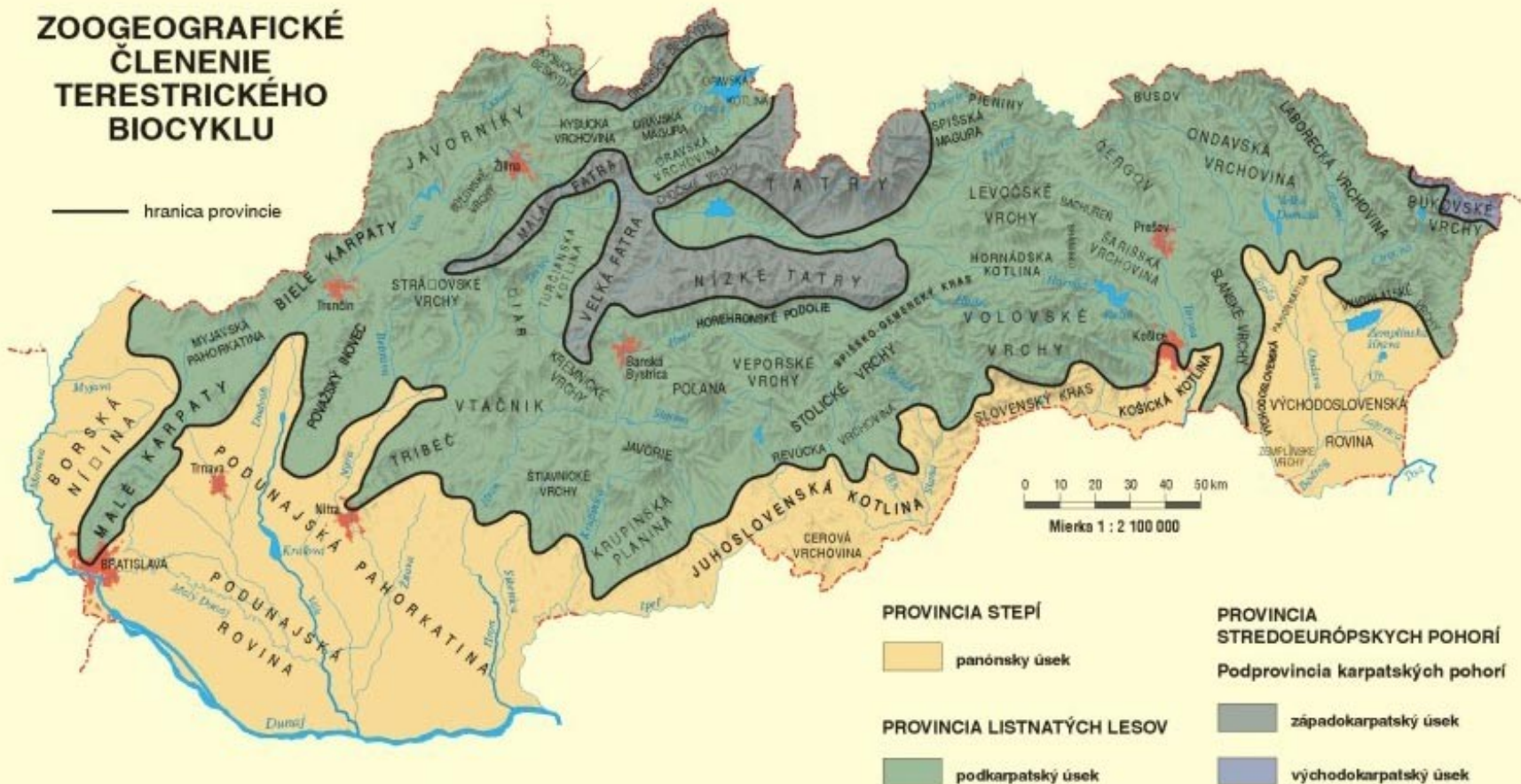
FYTOGEOGRAFICKÉ ČLENENIE



FYTOGEOGRAFICKO- -VEGETAČNÉ ČLENENIE



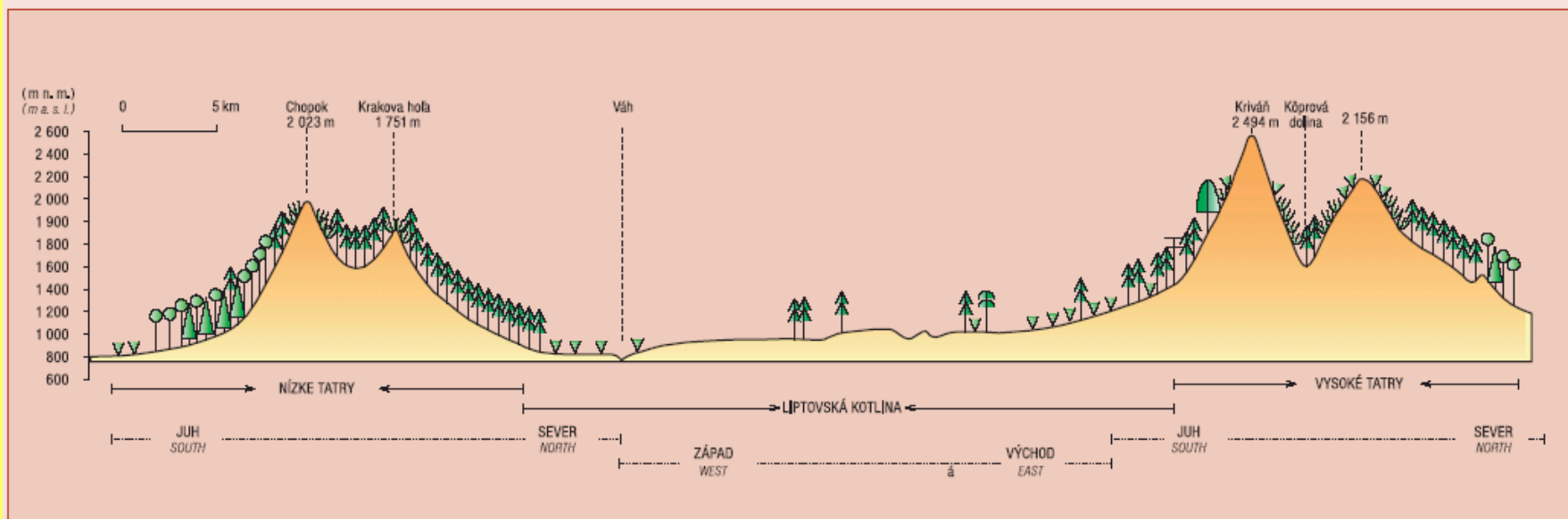
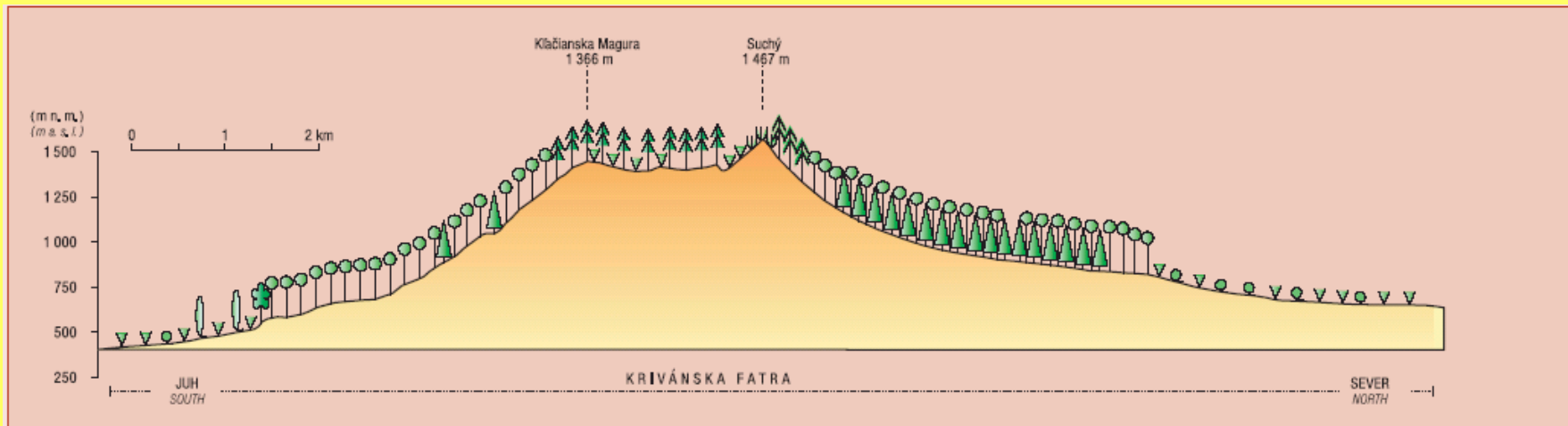
ZOOGEOGRAFICKÉ ČLENENIE TERESTRICKÉHO BIOCYKLU



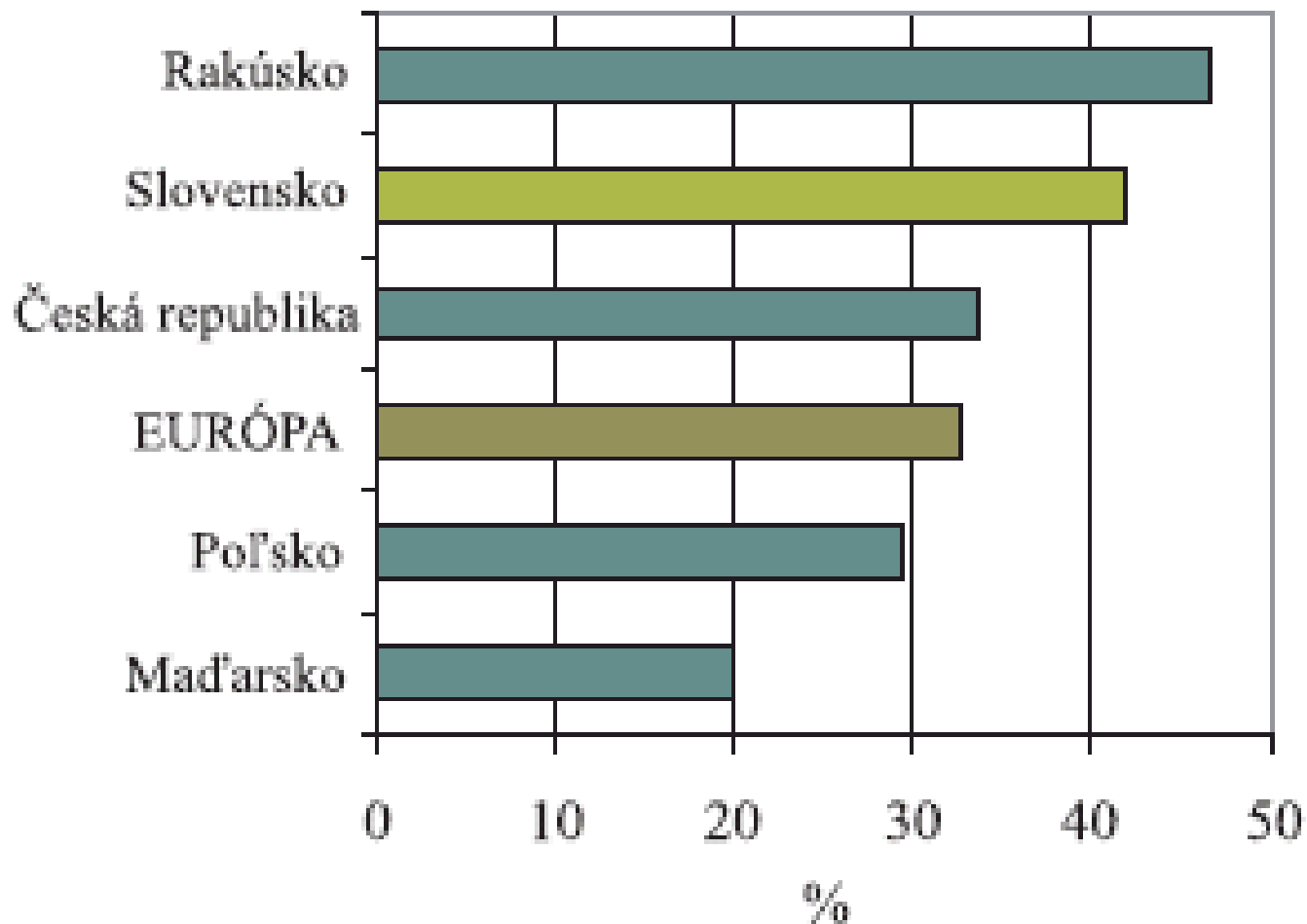
Okrem terestrického (pevninového, zemskeho) biocyklu, členime aj **limnický** (sladkovodný) **biocyklus**.
 V úmorní Baltského mora vyčleňujeme **ATLANTICKÚ PROVINCIU**, ktorá zaberá jej **popradský okres**.
 V úmorní Čierneho mora vyčleňujeme **PONTOKASPICKÚ PROVINCIU** s 3 okresmi: **hornováčsky okres**,
podunajský okres (stredoslovenská a západoslovenská časť), **potiský okres** (slanská a latorická časť).

Lesy

smrčiny	Javorníky – Levočské vrchy-s.Rudohoří
bučiny	M. Karpaty – j. Rudohoří - N. Beskydy
doubravy	jižní Slovensko, úpatí svahů
bory	Záhorská nížina
jedliny	Žiarská kotlina, vých. okraj Rudohoří
lužní lesy	dolní Morava, ramena Dunaje



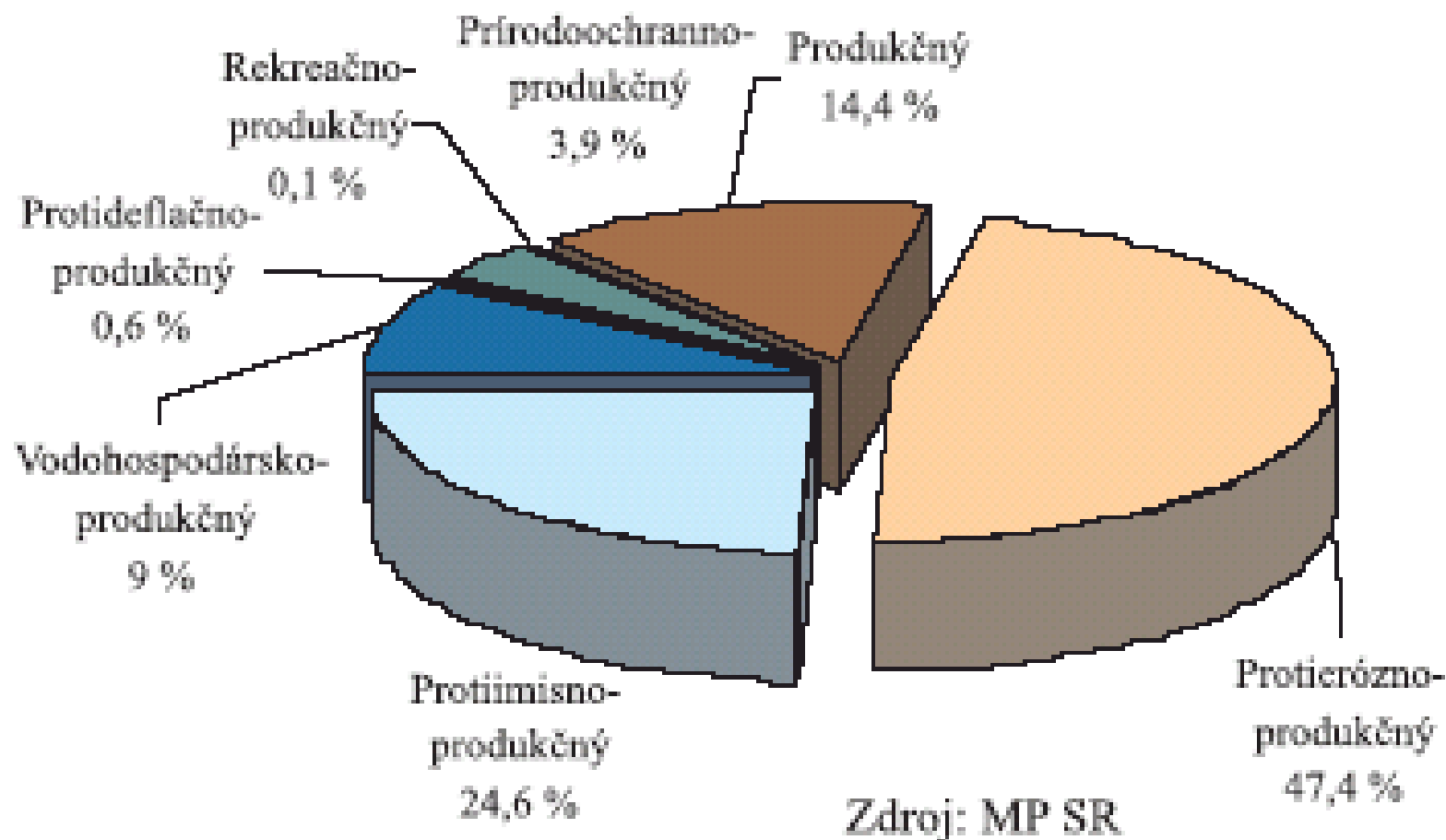
Graf 210. Porovnanie lesnatosti vybraných štátov (%)



Zdroj: Forest Resources of Europe, UN, 2000

Kategorie lesů	Plocha porostů	
	tis. ha	%
Hospodářské	1 284,5	66,6
Ochranné	324,8	16,8
Zvláštního určení	320,0	16,6
Celkem	1 929,3	100,0

Graf 213. Štruktúra funkčných typov v hospodárskych lesoch





smrek obyčajný
(*Picea abies*)



borovica lesná
(*Picea abies*)



jedľa biela
(*Abies alba*)



smrekovec opadavý
(*Larix decidua*)



šiš obyčajný
(*Taxus baccata*)



buk lesný
(*Fagus sylvatica*)



oak lesný
(*Quercus robur*)



vrbša biela
(*Salix alba*)



topol čierny
(*Populus nigra*)



javor mládečný
(*Acer platanoides*)

PREVLÁDAJÚCE
LESNÉ DREVINY

- smrek obyčajný (*Picea abies*)
- druhý rodu borovica (*Picea*)
- jedľa biela (*Abies alba*)
- buk lesný (*Fagus sylvatica*)
- druhý rodu dub (*Quercus*)
- lužné dreviny – vrbý (*Salix*),
topole (*Populus*) a
- územie bez lesnej vegetácie

Významná prítomnosť iných drevín

- K** borovica horská – kosodrevina (*Picea mugo*)
- S** smrekovec opadavý (*Larix decidua*)
- J** druhý rodu javor (*Acer*) a breza (*Ulmus*)
- J** druhý rodu jaseň (*Fraxinus*)
- H** hrab obyčajný (*Carpinus betulus*)
- B** druhý rodu breza (*Betula*)



breza vlná
(*Ulmus effusa*)



javor palatiný – ston
(*Acer campestre*)



jaseň obyčajný
(*Fraxinus excelsior*)

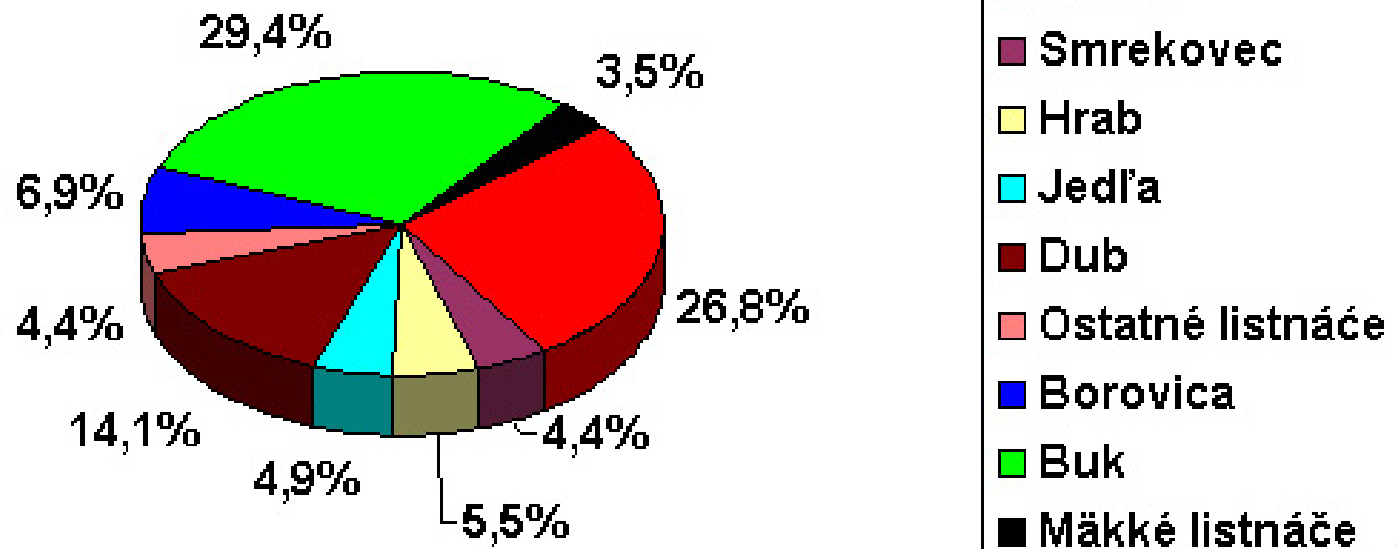


hrab obyčajný
(*Carpinus betulus*)



breza bielehá/černá
(*Betula pendula*)

Zastúpenie drevín



Podíl plošného zastoupení dřevin v lesích SR

Dřevina	podíl (%)
smrk	26,5
jedle	4,2
borovice	7,3
modřín	2,3
kosodřevina	1,0
Jehličnany celkem	41,3

Podíl plošného zastoupení dřevin v lesích SR

Dřevina	podíl (%)
dub	11,0
dub cer	2,5
buk	30,7
habr	5,7
jasan, javor	3,2
ostatní listnáče	5,6
Listnáče celkem	58,7