

**Z0059**

**Cvičení č. 5**

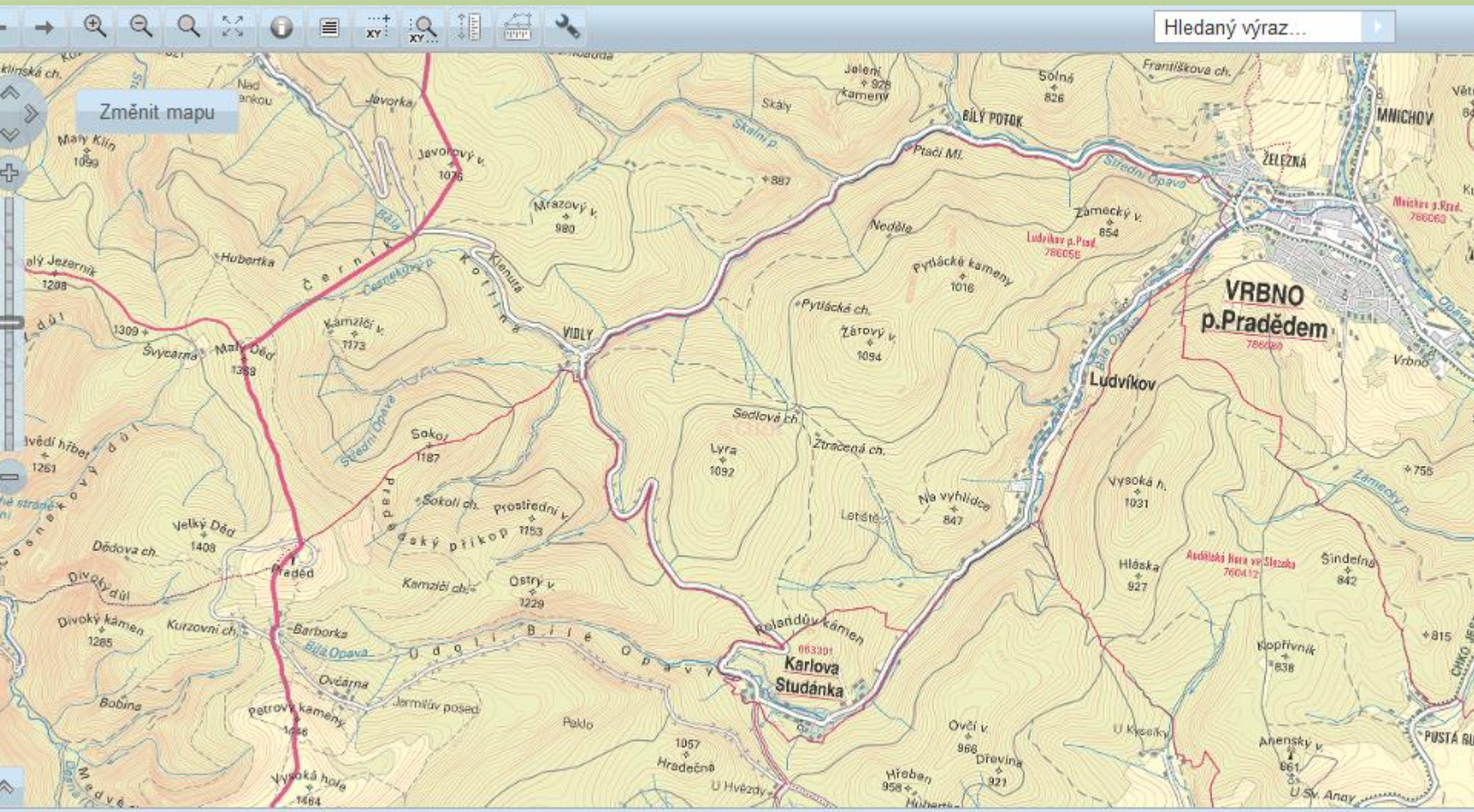
**Výpočet hustoty říční sítě**

# Zadání:

Na mapě v měřítku 1 : 50 000

- a) si vyberte povodí,
- b) změřte rozlohu povodí,
- c) určete řády toků podle Strahlera,
- d) zjistěte celkovou délu toků a určete hustotu říční sítě v povodí [ $\text{km.km}^{-1}$ ],
- e) hustotu říční sítě vyjádřete kartograficky využitím metody posunutých čtverců (v druhé prezentaci).

# Zdroje dat – např. ZABAGED



1:57150

S-ITSK / Krovak East North: X=541127 Y=1065634 ETRS89: B=50°05'43" L=17°15'37"

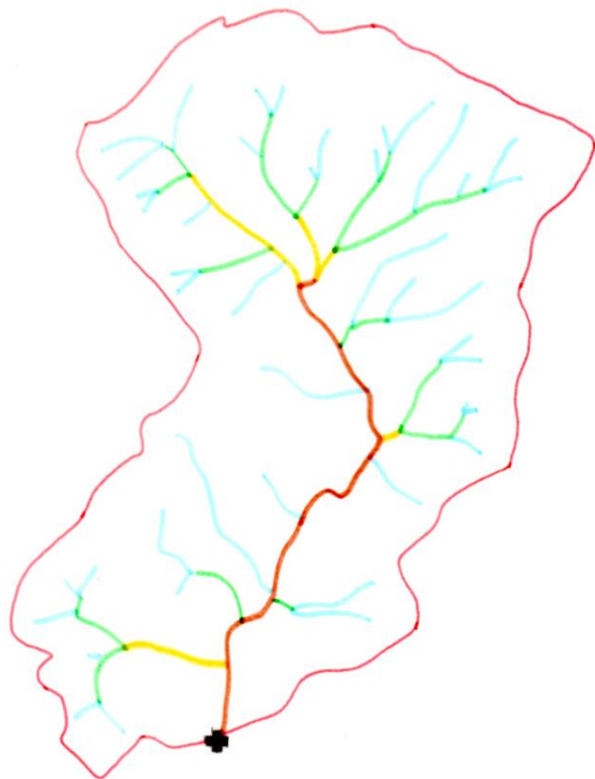
# Výstupy:

- Mapa povodí s vodními toky + řády (Strahler).
- Mapa s izoliniemi hustoty vodních toků.
- Pracovní mapa s dílčími výsledky (posunutá čtverce, interpolace).



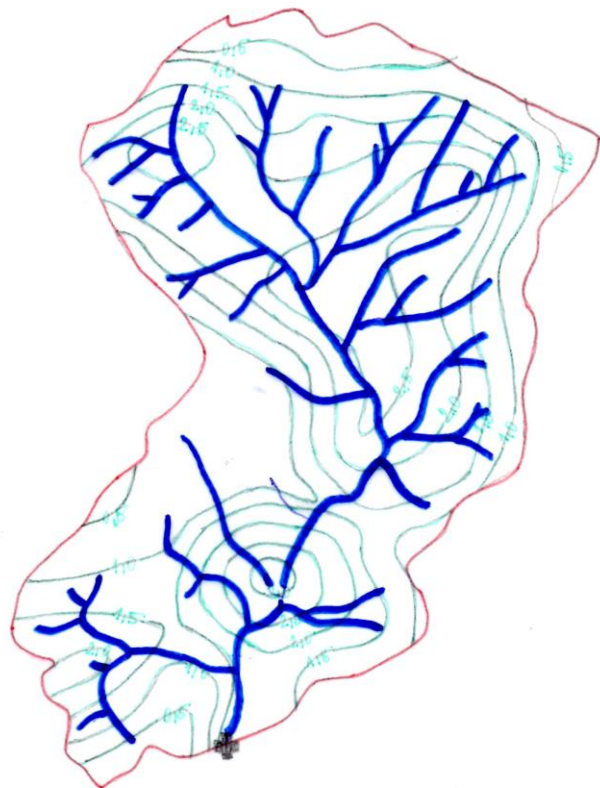
# ŘÁDY VODNÍCH TOKŮ V POVODÍ PODLE STRAHLERA

- hranice povodí
- povodí I. řádu
- povodí II. řádu
- povodí III. řádu
- povodí IV. řádu



# HUSTOTA ŘIČNÍ SÍTĚ V POVODÍ

- HRANICE POVODÍ
- VODNÍ TOK
- 15 — IZOLINIE HUSTOTY ŘIČNÍ SÍTĚ S HODNOTOU [km/km<sup>2</sup>]
- ⊕ ZÁVĚRNÝ PROFIL



$$h_t = \frac{\sum L}{A}$$

$$h_t = \frac{42,2 \text{ km}}{26,7 \text{ km}^2}$$

$$\underline{\underline{h_t = 1,6 \text{ km/km}^2}}$$



