



Seminární práce

Nejčastější chyby

Obecné nedostatky

- o Číslování stránek – čísluje se až samotný text, ne úvodní strana ani obsah
- o Neočíslované kapitoly a subkapitoly v textu

Textová část

- o Chybějící citace
- o Formátování
- o Gramatika
- o Literatura a zdroje řazené neabecedně

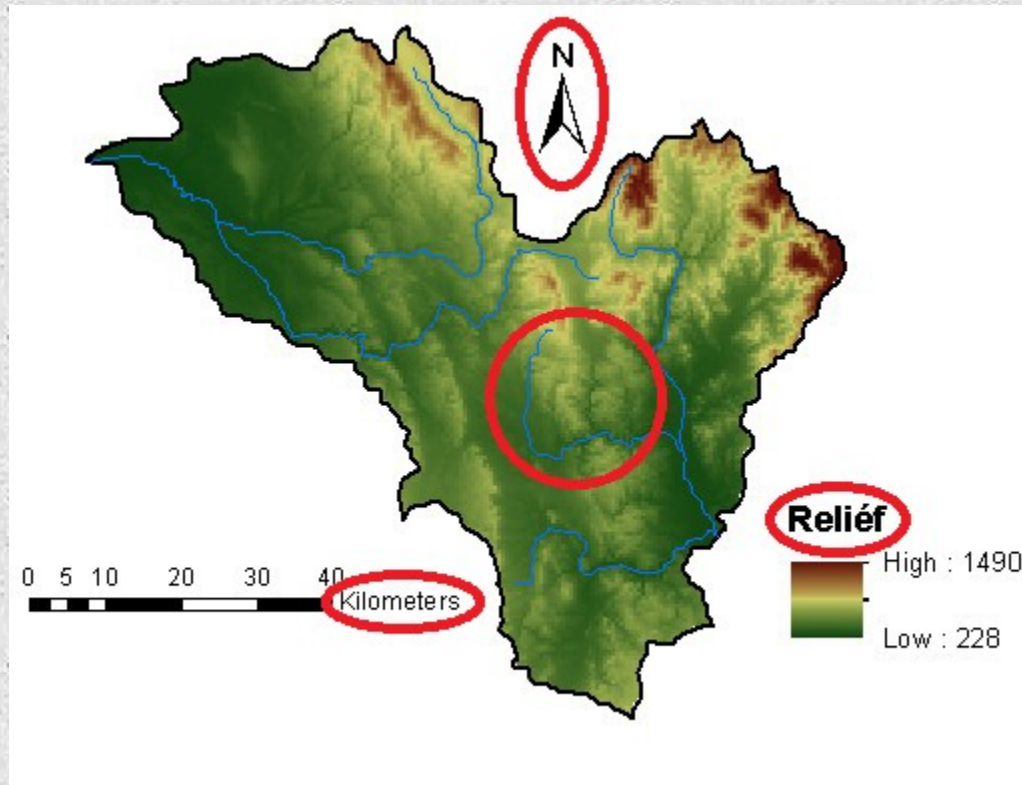
Mapy

- o Nesprávný souřadnicový systém
- o Nevhodně zvolené barvy u map reliéfu, srážkových úhrnů a průměrné teploty vzduchu
- o Nenatočená mapa či směrovka o 6°
- o Nepopsané objekty a hodnoty v mapě
- o Nekorespondující legenda (hranice), nadpis „Legenda“, nevhodné pojmy

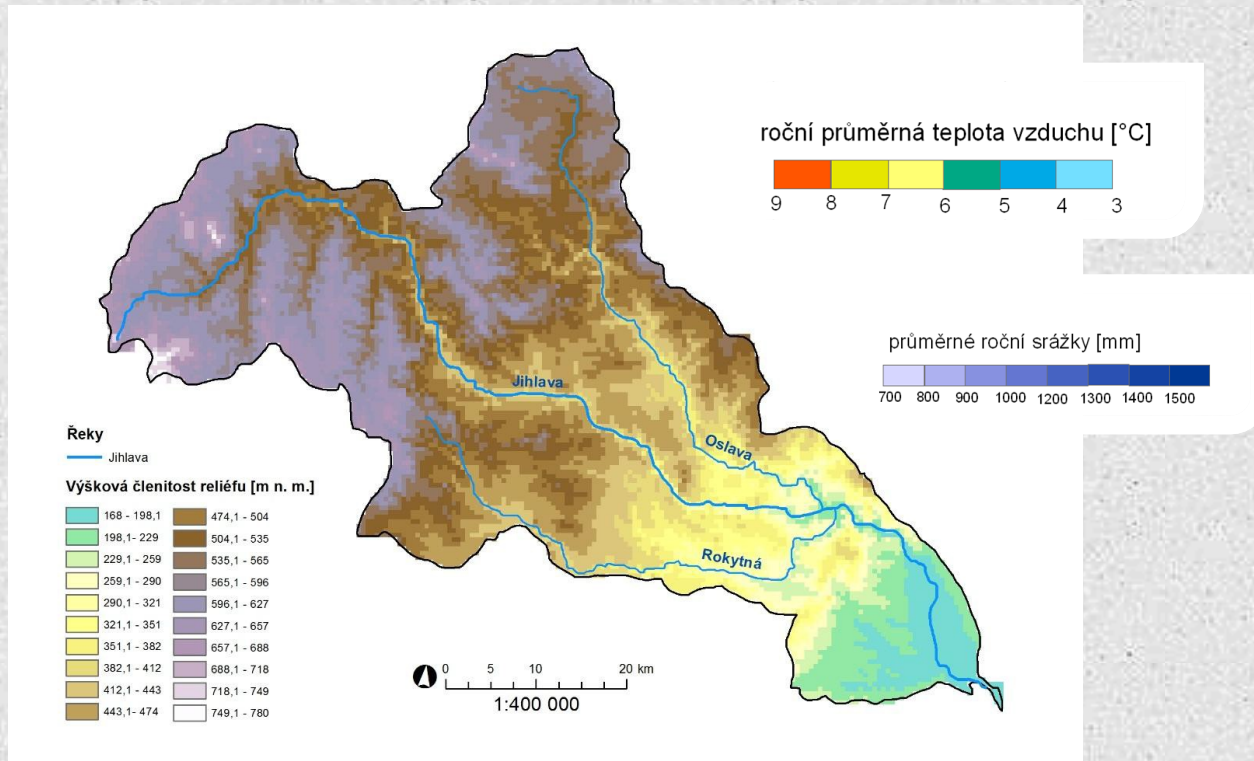
Mapy

- o Obrácené hodnoty legendy
- o Nestejný rozsah dílků v legendě
- o Chybějící, nevhodně umístěné nebo příliš výrazné základní mapové prvky (směrovka, nadpisy, číselné měřítko, kilometry ...)
- o Obrácené popisky objektů
- o Nevýrazný či nečitelný text v mapě

Mapy



Mapy



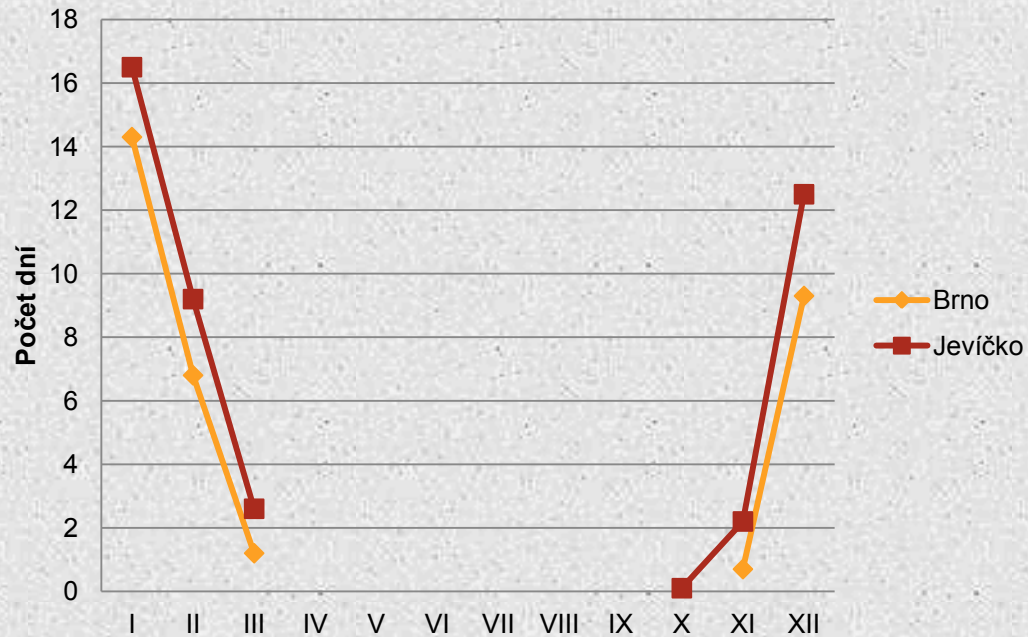
Tabulky

- o Chybějící období
- o Různý počet desetinných míst
- o Nevhodná velikost písma
- o Špatně určené měsíce
- o Nepopsaná tabulka na nové straně

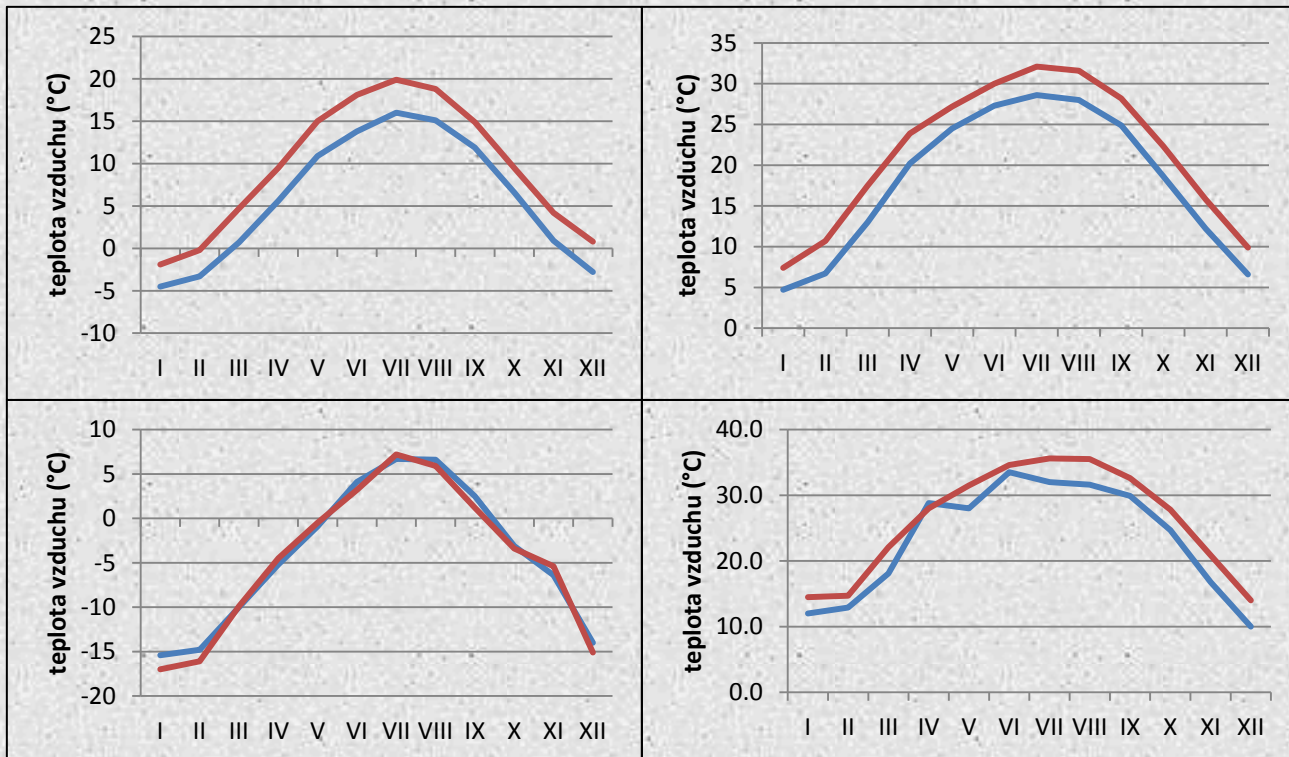
Grafy

- o Graf se popisuje jako obrázek!
- o Špatný typ grafu (počty dnů a srážky = sloupcový graf)
- o Různý rozsah stupnice na ose Y
- o Chybějící značky na osách
- o Chybějící jednotky
- o Chybějící období v popisu grafu
- o Měsíce otočené o 90%

Grafy



Grafy



Výpočty

- o Nepřesně spočítané počty dnů malého vegetačního a mrazového období
- o Prohozený 1. a 2. převládající vítr
- o Výsledný zápis převládajícího směru větru v češtině
- o Mapy tvořené na milimetrovém papíře - nepřesné

Vyvolení

- o Nikolas Bodnár
- o Pavla Dohnalová
- o Ivan Džugan
- o Mgr. Kateřina Hošková
- o Lukáš Novotný
- o Jan Petružela