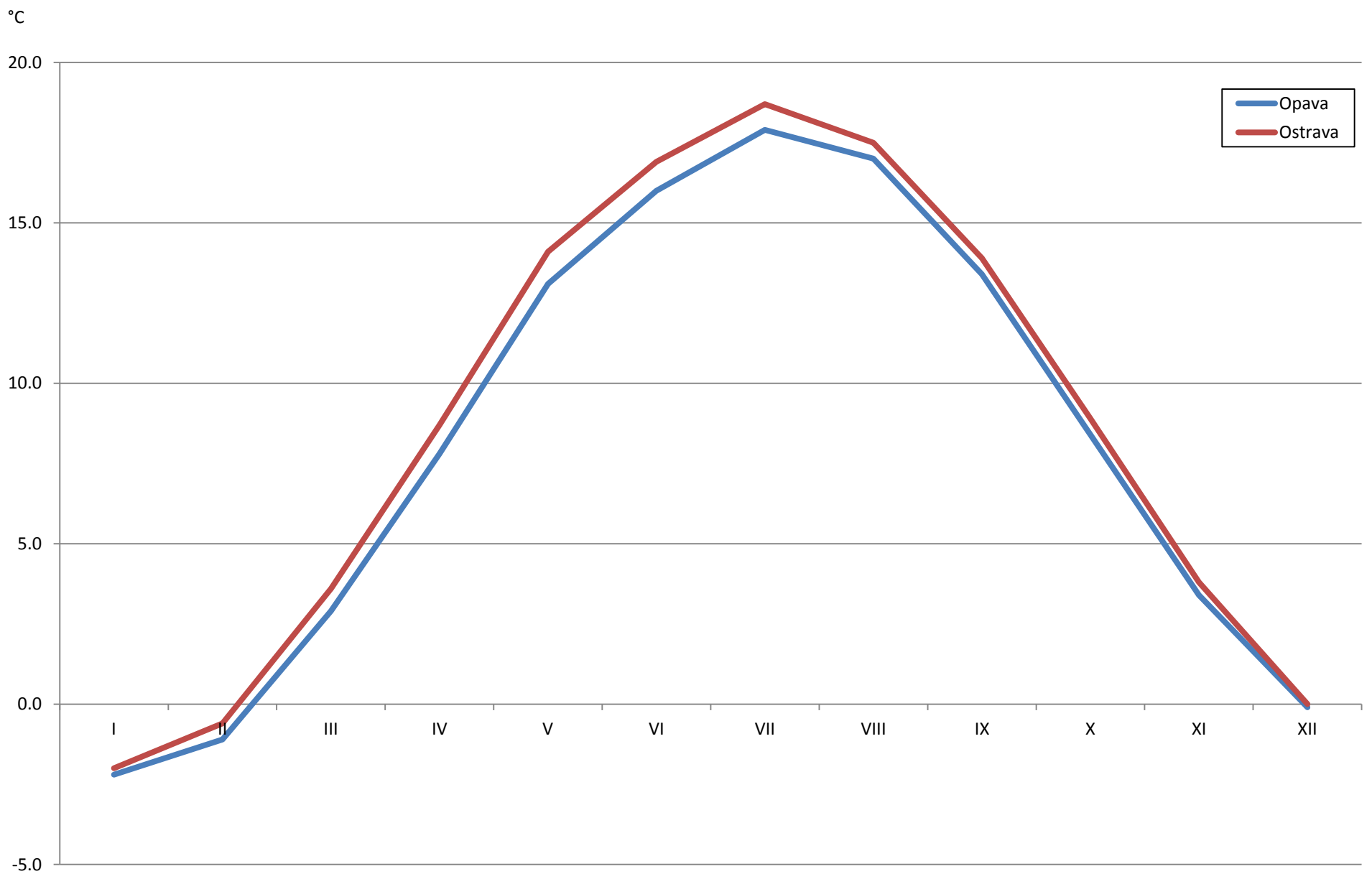


		I	II	III	IV	V
Praděd	1490	-7.4	-6.8	-4.6	-0.5	4.8
Střítěž nad Lubinou	332	-2.9	-1.5	2.5	7.3	12.6
Opava	272	-2.2	-1.1	2.9	7.8	13.1
Ostrava	212	-2.0	-0.6	3.6	8.7	14.1

VI	VII	VIII	IX	X	XI	XII	rok
7.6	9.6	9.0	6.2	1.4	-3.1	-5.7	0.9
15.4	17.3	16.6	12.9	7.9	2.7	-0.7	7.6
16.0	17.9	17.0	13.4	8.4	3.4	-0.1	8.0
16.9	18.7	17.5	13.9	8.9	3.8	0.0	8.6



Absolutní max					
	I	II	III	IV	V
Opava	13.2	16.6	21.0	27.0	31.5
Ostrava	14.0	15.2	22.2	28.6	31.2
Absolutní min					
	I	II	III	IV	V
Opava	-30.0	-38.0	-28.0	-8.2	-3.0
Ostrava	-27.5	-32.5	-25.0	-15.5	-1.8
Průměr měsíčních a r					
	I	II	III	IV	V
Opava	7.7	9.9	16.0	22.2	26.7
Ostrava	7.5	10.9	17.4	24.0	28.1
Průměr měsíčních a r					
	I	II	III	IV	V
Opava	-18.4	-17.3	-10.9	-4.2	-0.6
Ostrava	-16.6	-16.2	-8.9	-3.3	0.9

Město Albrechtice - Žáry	7.9	9.6	14.6	20.1	24.4
Radhošť, Skalíkova louka	4.8	6.2	11.6	17.9	22.7
Město Albrechtice - Žáry	-14.9	-14.9	-9.3	-3.7	0.7
Radhošť, Skalíkova louka	-14.7	-15.9	-11.3	-5.5	-1.9

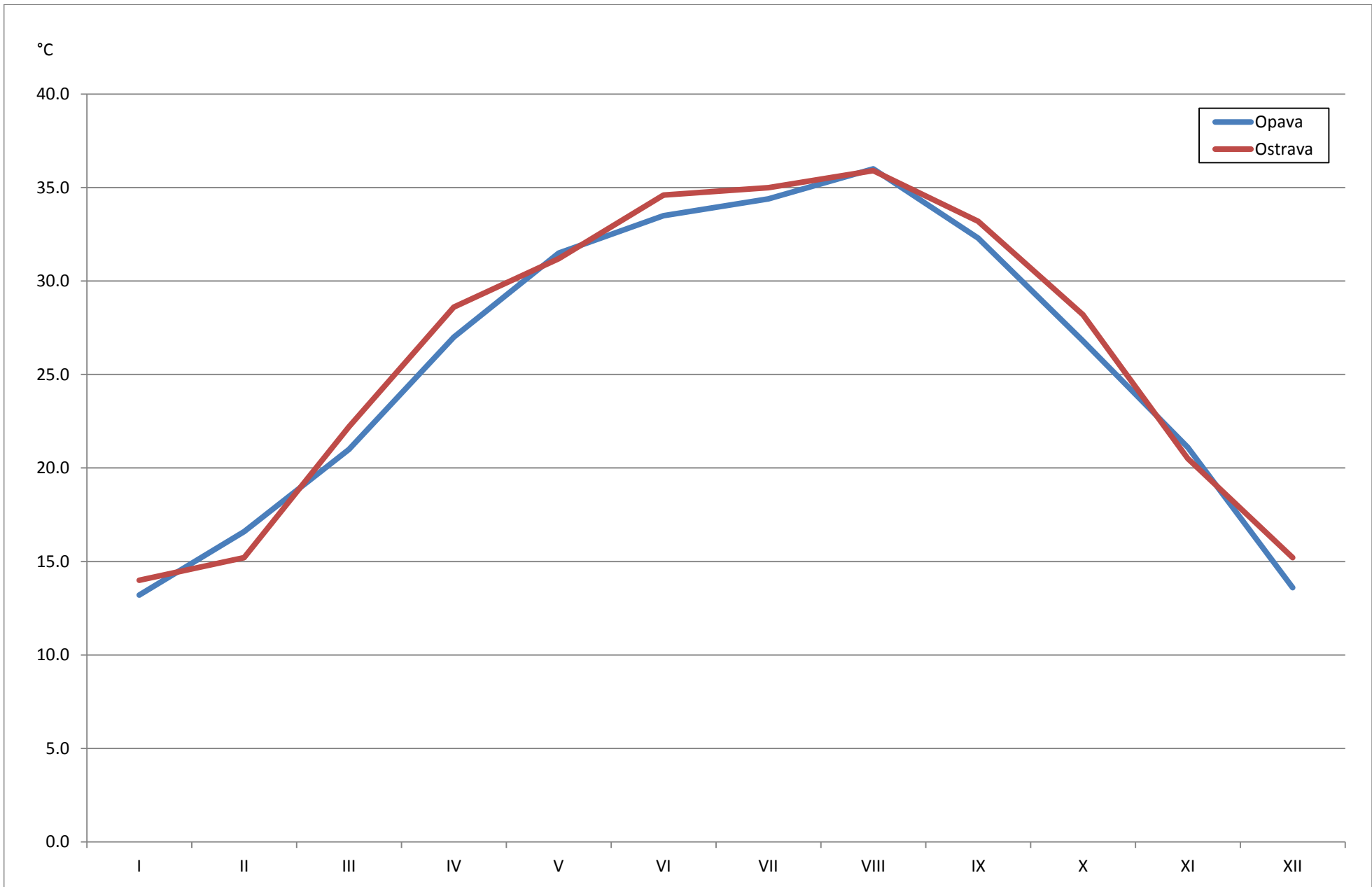
Maximum teploty vzduchu							
VI	VII	VIII	IX	X	XI	XII	rok
33.5	34.4	36.0	32.3	26.8	21.1	13.6	8/22/1943
34.6	35.0	35.9	33.2	28.2	20.5	15.2	8/22/1943

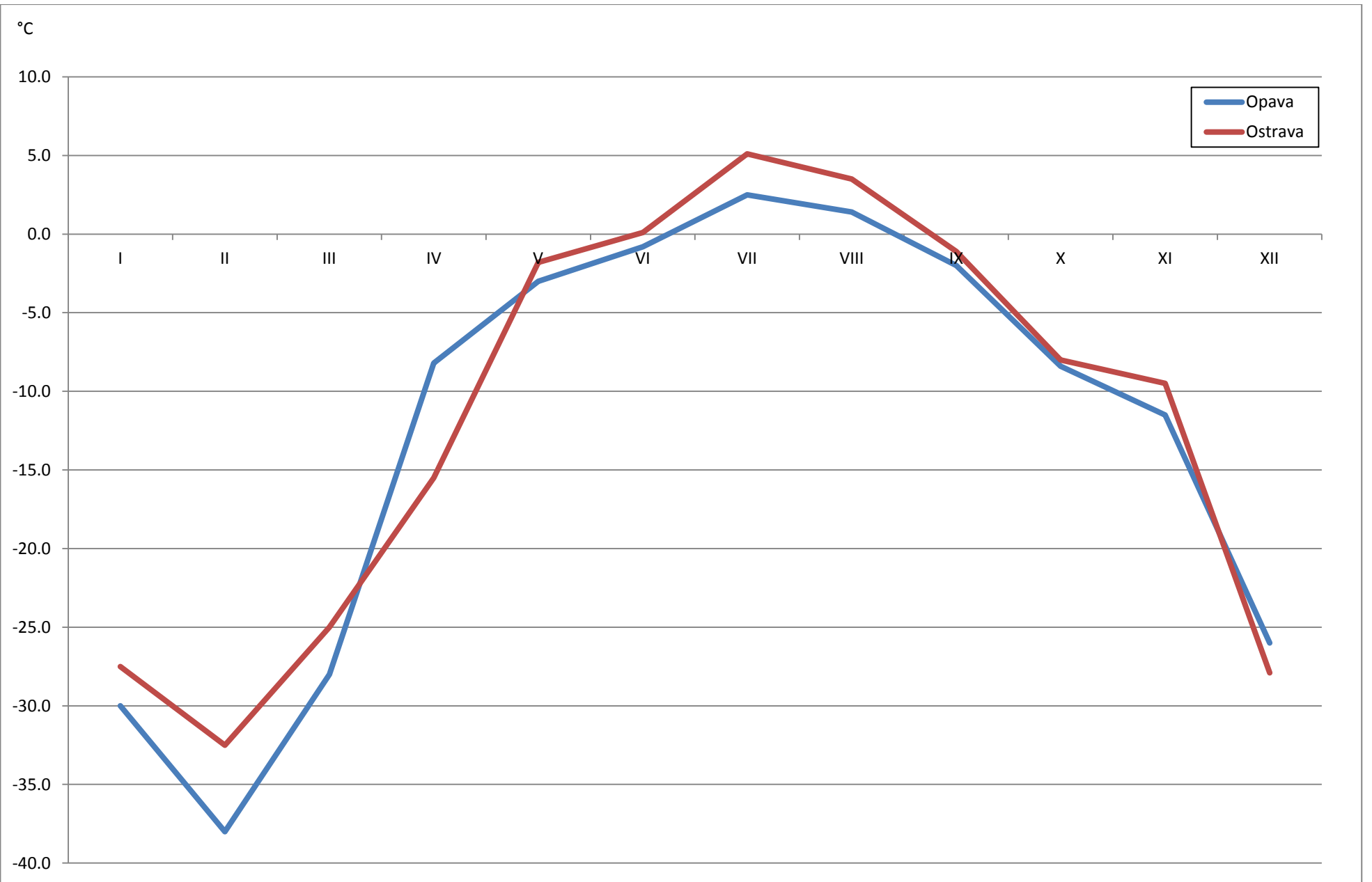
Minimum teploty vzduchu							
VI	VII	VIII	IX	X	XI	XII	
-0.8	2.5	1.4	-2.0	-8.4	-11.5	-26.0	2/11/1929
0.1	5.1	3.5	-1.1	-8.0	-9.5	-27.9	2/11/1929

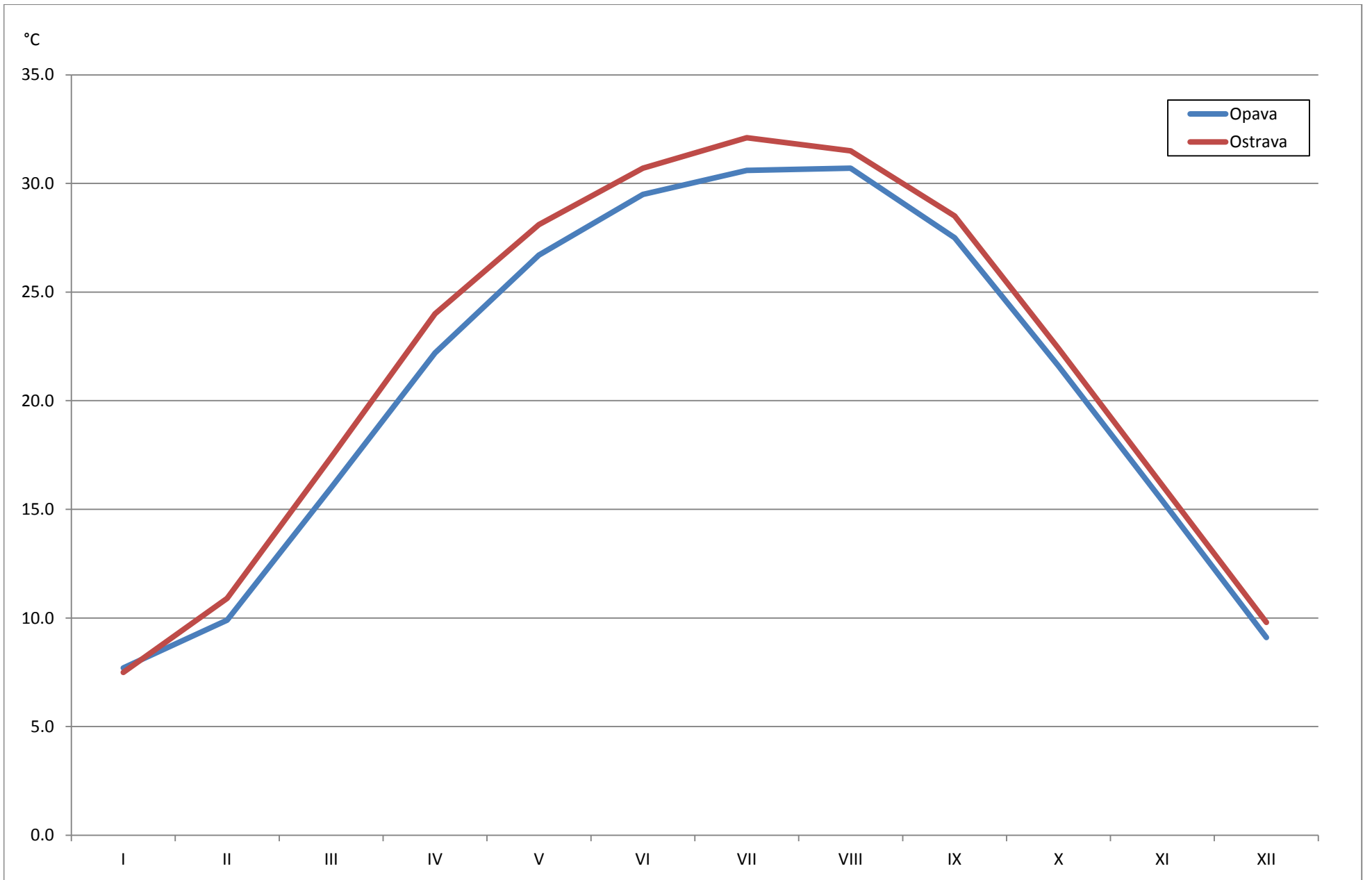
Denních maxim teploty vzduchu							
VI	VII	VIII	IX	X	XI	XII	
29.5	30.6	30.7	27.5	21.6	15.4	9.1	32.0
30.7	32.1	31.5	28.5	22.4	16.1	9.8	33.2

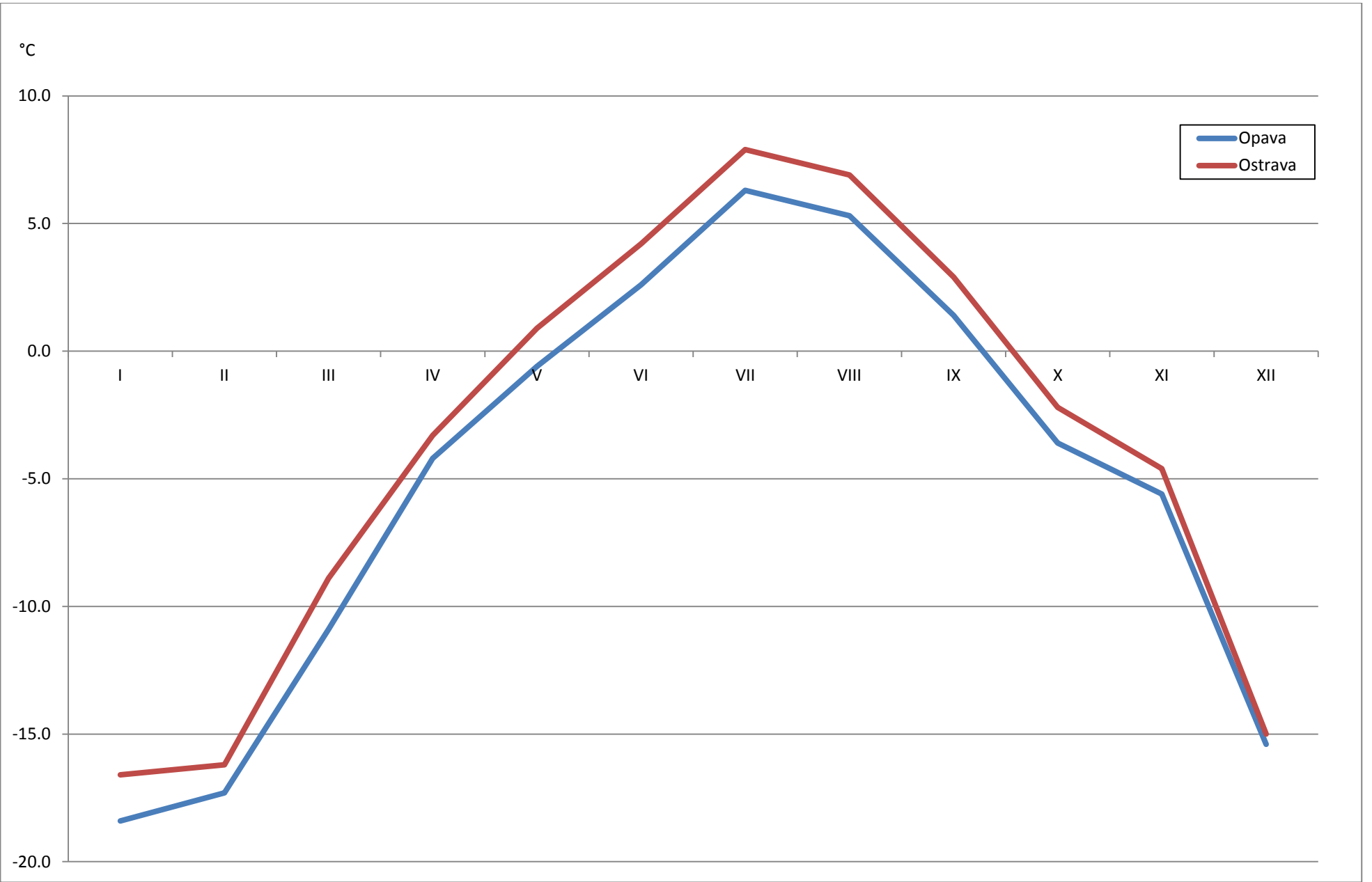
Denních minim teploty vzduchu							
VI	VII	VIII	IX	X	XI	XII	
2.6	6.3	5.3	1.4	-3.6	-5.6	-15.4	-23.4
4.2	7.9	6.9	2.9	-2.2	-4.6	-15.0	-21.4

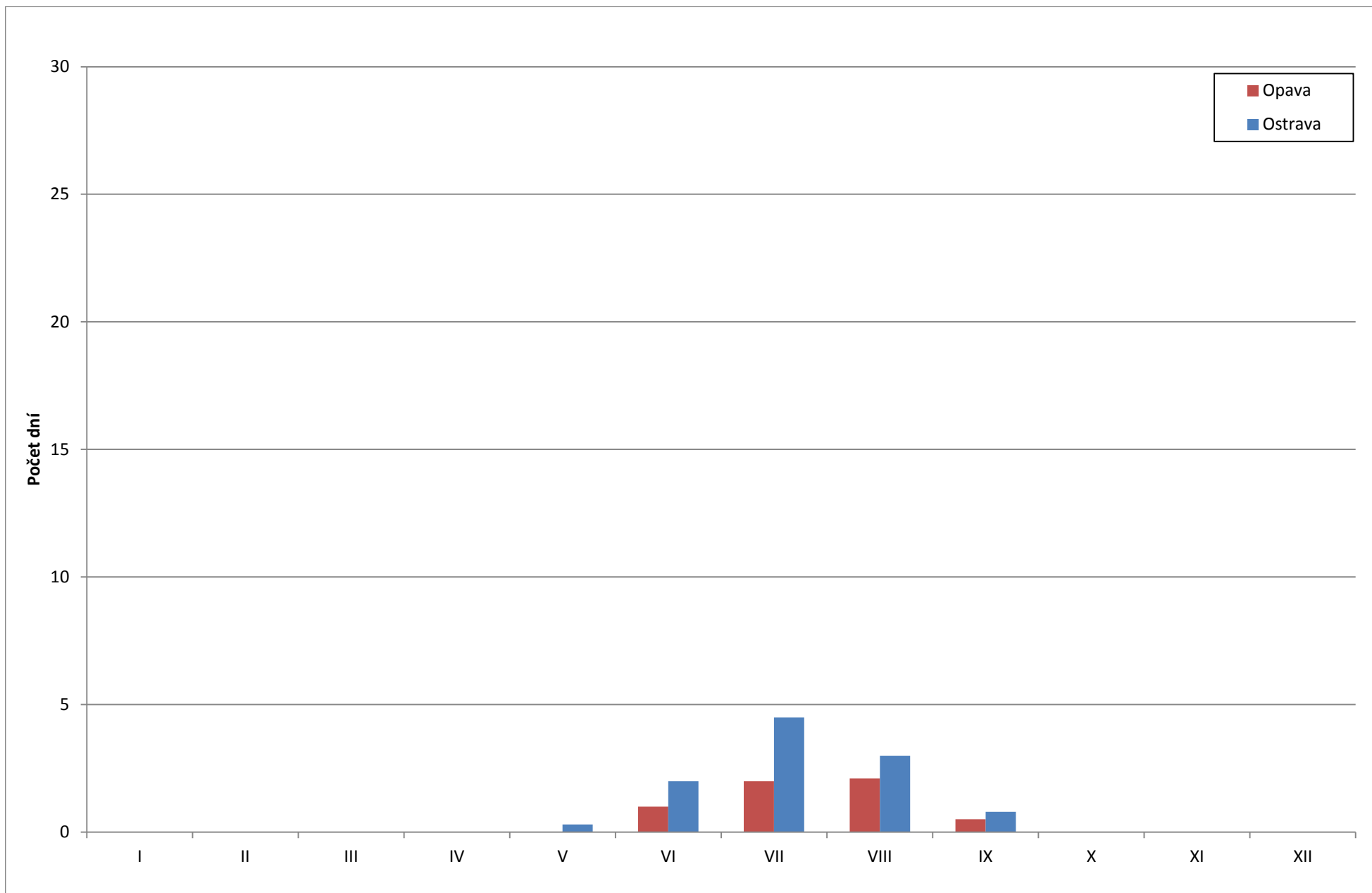
27.6	28.2	28.3	25.5	19.9	13.8	8.4	29.8
24.8	26.3	25.7	23.3	18.3	11.9	5.7	27.1
5.0	8.5	7.9	4.3	-1.6	-5.3	-13.9	-20.1
3.0	6.0	6.3	2.5	-3.8	-6.3	-14.8	-19.7

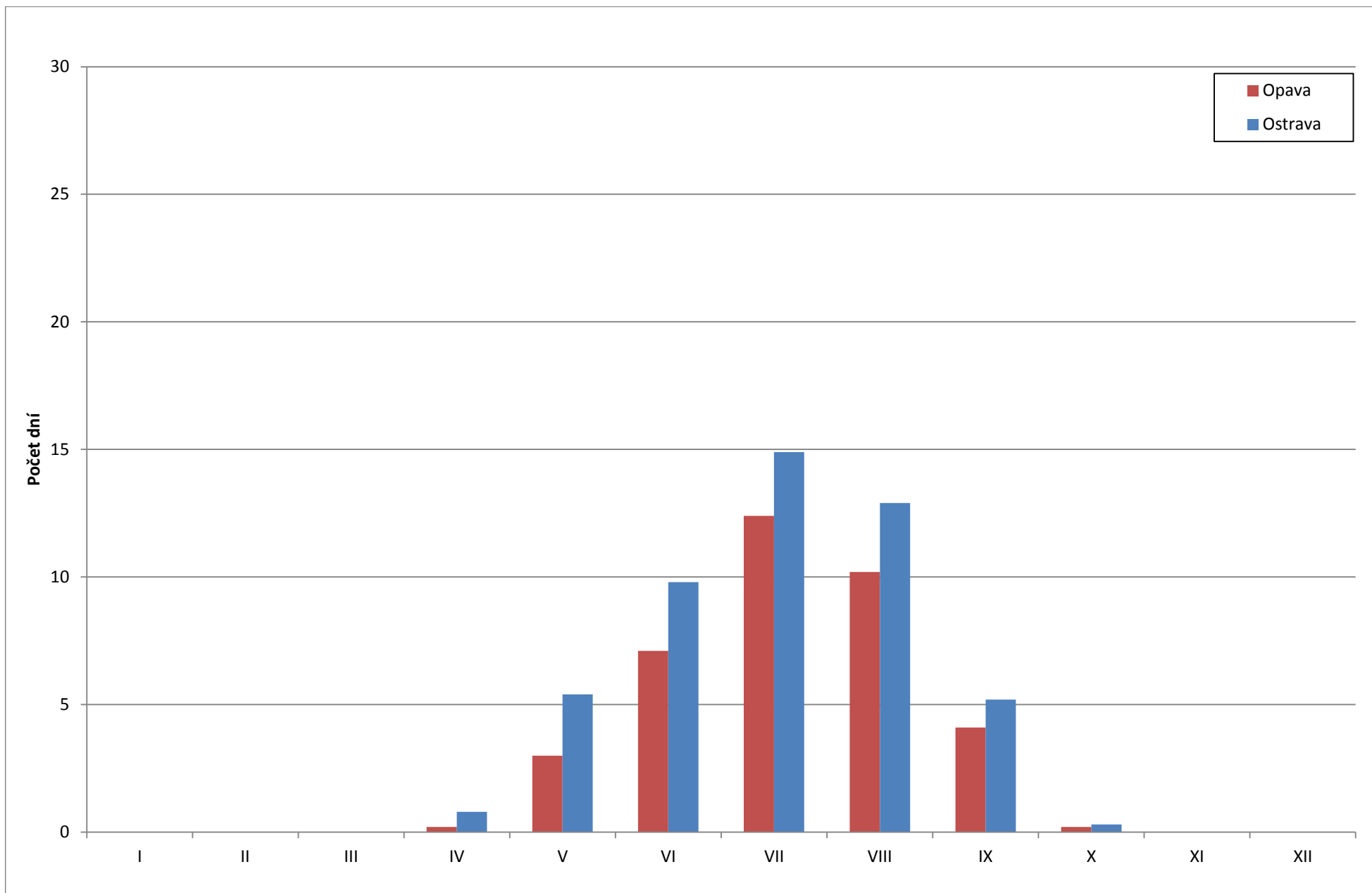












Ozn. Charakteristika Tab.

a název stanice

b nadmořská výška

c počet let pozorování

d průměrná roční teplota 1

e průměrný roční úhrn srážek 52

f průměrná denní minimální teplota nejchladnějšího měsíce 10

g absolutní teplotní minimum 5

h průměrná denní maximální teplota nejteplejšího měsíce 9

i absolutní teplotní maximum 4

j průměrná denní teplotní amplituda 11

k průměrná křivka ročního chodu teploty 1

l průměrná křivka ročního chodu srážek (měřítka na osách v poměru: 10°C odpovídá 20 mm) 52

m vyprahlé období s absolutním deficitem srážek (vytečkovaná plocha)

n humidní část roku (svislá šrafura)

o průměrné měsíční úhrny srážek přesahující 100 mm (redukovat srážkové měřítka 1:10) (černá plocha)

p křivka ročního úhrnu srážek snižená v poměru 10°C odpovídá 30 mm (přerušovaná linie; vyšrafování vymezuje suché období)

q měsíce s průměrnou minimální teplotou < 0°C 10

r měsíce s absolutní minimální teplotou < 0°C 5

s průměrné trvání denních teplotních průměrů > 0°C 12

Převody s formátem čísla:

OPAVA (272 m)

8,0°

-6,5

-38,0

23,8

36,0

9,3

	I	II	III	IV	V	VI	VII	VIII	IX	X	XI	XII
OPAVA												
272												
8												
640												
-6.5												
-38												
23.8												
36												
9.3												
vedle	-2.2	-1.1	2.9	7.8	13.1	16.0	17.9	17.0	13.4	8.4	3.4	-0.1
vedle	25	23	33	45	73	78	97	85	57	51	41	32
1, 2, 3, 12	-1	-1	-1								-1	-1
1, 2, 3, 4, 5, 6, 9, 10, 11, 12	-1	-1	-1	-1	-1	-1		-1	-1	-1	-1	-1
296												
Poměr	12.5	11.5	16.5	22.5	36.5	39.0	48.5	42.5	28.5	25.5	20.5	16.0

