

# Analytická kartografie

---

26.11. 2013

# Písemka - 3.12.

---

- 1) Generalizace říčních sítí
- 2) KREVELD, M. (ed.): *Algorithmic foundations of geographic information systems*. Springer-Verlag, Heidelberg, 1997, 287 p. ISBN 3-540-63818-0.
  - stránky **114 -125** (7 Basic Algorithms – Context-Independent Generalization)

# PostGIS

---

- nadstavba PostgreSQL pro práci s prostorovými daty
- práce s .shp soubory jako s tabulkou
- stejné příkazy jako v postgresu (SELECT, ALTER TABLE, CREATE, DROP, DELETE, ...)
- možnost používat již vytvořené funkce
  - např. prostorové funkce (dotazy) – Intersects, Union, Touches, ... (podobné jako v ArcMapu)
- tvorba vlastních funkcí

# Vložení korektní projekce S-JTSK do postgisu

- **S-JTSK Krovak EastNorth**

- viz [http://janitor.cenia.cz/www/public/manual/postgresql\\_install/ar01s04.html](http://janitor.cenia.cz/www/public/manual/postgresql_install/ar01s04.html)

- ```
INSERT INTO "spatial_ref_sys" ("srid","auth_name","auth_srid","srtext","proj4text")
VALUES (102067,'ESRI',102067,'PROJCS["S-
JTSK_Krovak_East_North",GEOGCS["GCS_S_JTSK",DATUM["D_S_JTSK",SPHEROID["Bessel_1841"
,6377397.155,299.1528128]],PRIMEM["Greenwich",0],UNIT["Degree",0.017453292519943295
]],PROJECTION["Krovak"],PARAMETER["False_Easting",0],PARAMETER["False_Northing",0],
PARAMETER["Pseudo_Standard_Parallel_1",78.5],PARAMETER["Scale_Factor",0.9999],PARAM
ETER["Azimuth",30.28813975277778],PARAMETER["Longitude_Of_Center",24.83333333333333
],PARAMETER["Latitude_Of_Center",49.5],PARAMETER["X_Scale",-
1],PARAMETER["Y_Scale",1],PARAMETER["XY_Plane_Rotation",90],UNIT["Meter",1]]','+pro
j=krovak +lat_0=49.5 +lon_0=24.833333333333333 +alpha=30.28813975277778 +k=0.9999
+x_0=0 +y_0=0 +ellps=bessel +units=m');
```

# Postgis – QGIS

Server localhost

Vlastnosti

Název PostgreSQL 8.4

Hostitel localhost

Port 5432

SSL

Servisní DB postgres

Jméno uživatele postgres

Heslo

Pamatovat si heslo

Obnovit prostředí?

Omezení DB

Služba postgresql-8.4

Připojit nyní

Barva

Návod

OK Zrušit

Vytvořit nové připojení PostGIS

Informace o připojení

Název postgis

Hostitel localhost

Databáze postgis

Port 5432

SSL režim vypnout

Jméno uživatele postgres

Heslo

Uložit uživatelské jméno

Uložit heslo

Pouze tabulka geometry\_columns

Sledovat pouze 'veřejné' schéma

Allow geometryless tables

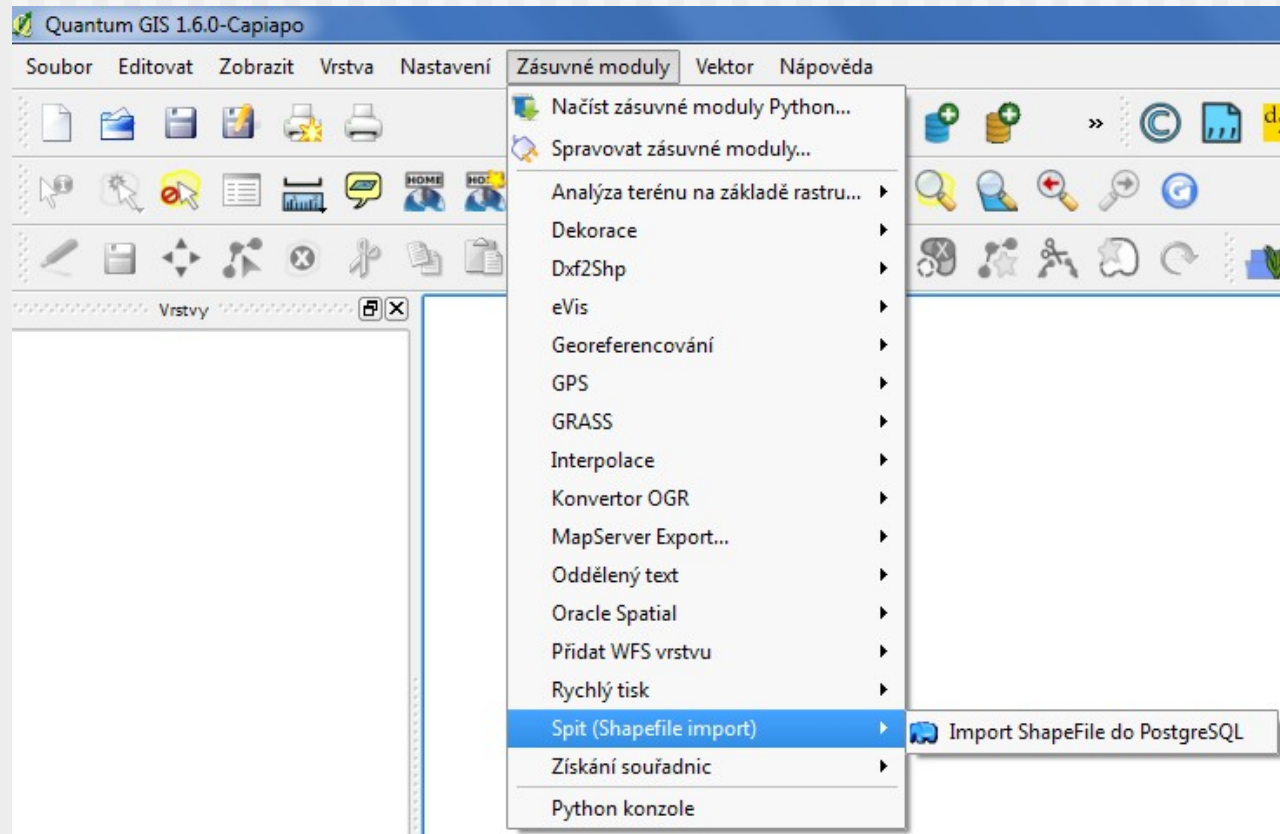
Použít odhadnutá metadata tabulky

Test připojení

OK Cancel Help

# SHP do PostGISu

## ■ QGIS – plug-in SPIT



# SPIT – shapefile import

PostgreSQL připojení

postgis

Připojit Nové Upravit Odebrat

Importovat nastavení a seznam shapefilů

Název sloupce s geometrií the\_geom  Použít výchozí název sloupce s geometrií

SRID -1  Použít výchozí SRID

Název sloupce primárního klíče gid

Globální schéma public

| Jméno souboru                                                 | Třída objektu | Objekty | DB Relation Name    | Schéma |
|---------------------------------------------------------------|---------------|---------|---------------------|--------|
| C:/Users/Bilbo/Documents/DIPLOMKA/SHP/horni_morava_povodi.shp | POLYGON       | 1       | horni_morava_povodi | public |

Přidat Odebrat Odebrat vše

OK Cancel Help

**ID souřadného systému (S-JTSK má 102067)**

# Vizualizace vrstvy

# PostGIS v QGISu

