



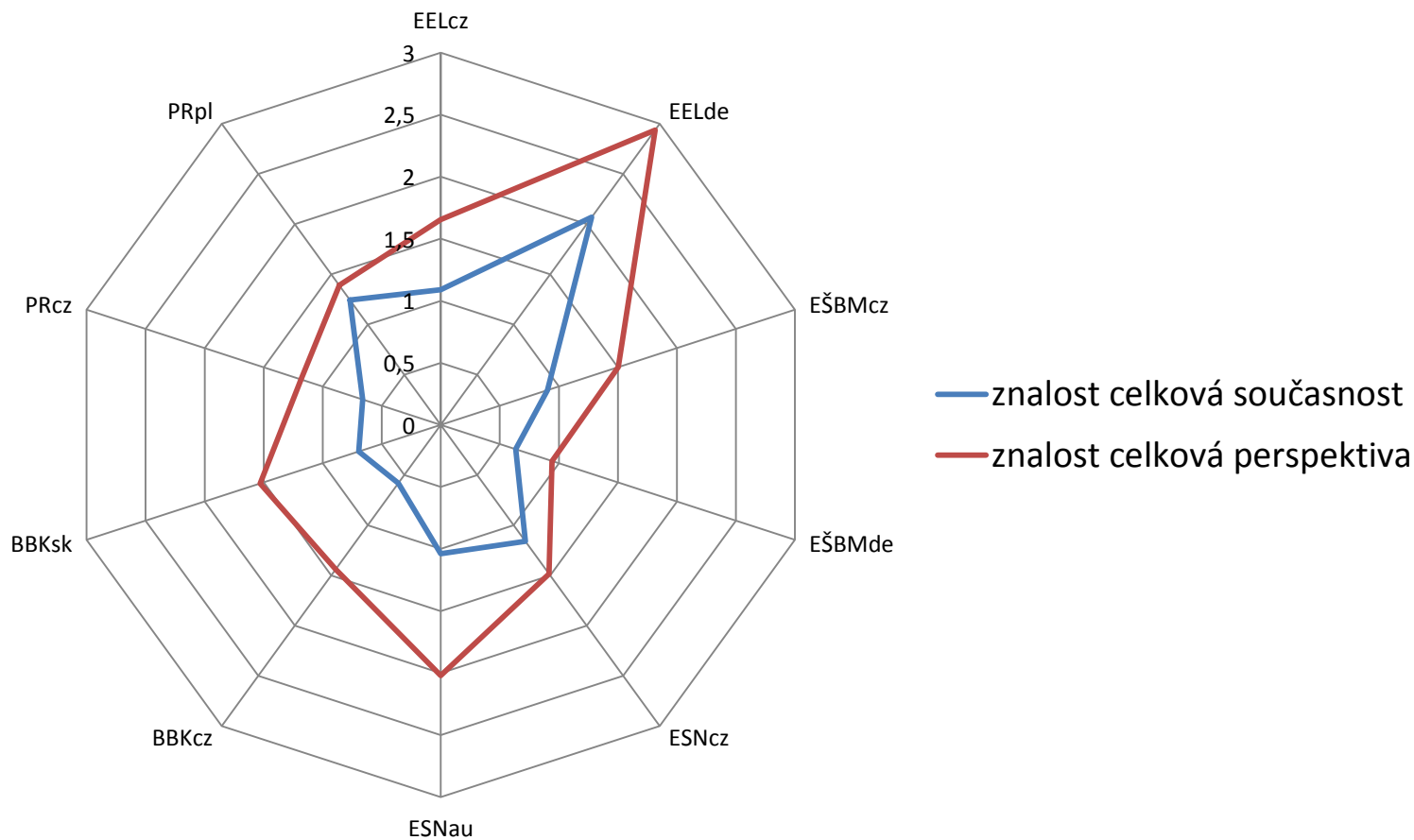
**VNÍMÁNÍ PŘESHraniČNÍ  
SPOLUPRÁCE A EUROREGIONŮ  
VEŘEJNOSTÍ  
PŘESHraniČNÍ PROBLEMATIKA 10**

# ROZSAH SOUBORU RESPONDENTŮ VLASTNÍHO ŠETŘENÍ (2010)

území - soubor respondentů	Euroregion Elbe/Labe	Euroregion Šumava / Bayerischer Wald-Unterer Inn /Mühlviertel	Euroregion Silva Nortica	Euroregion Bílé/Biele Karpaty	Euroregion Praděd /Pradziad	euroreg iony úhrnem
česká část	501	526	396	243	277	1943
sousední /zahraniční část	220	334	242	281	263	1340
celkem	721	860	638	524	540	3283



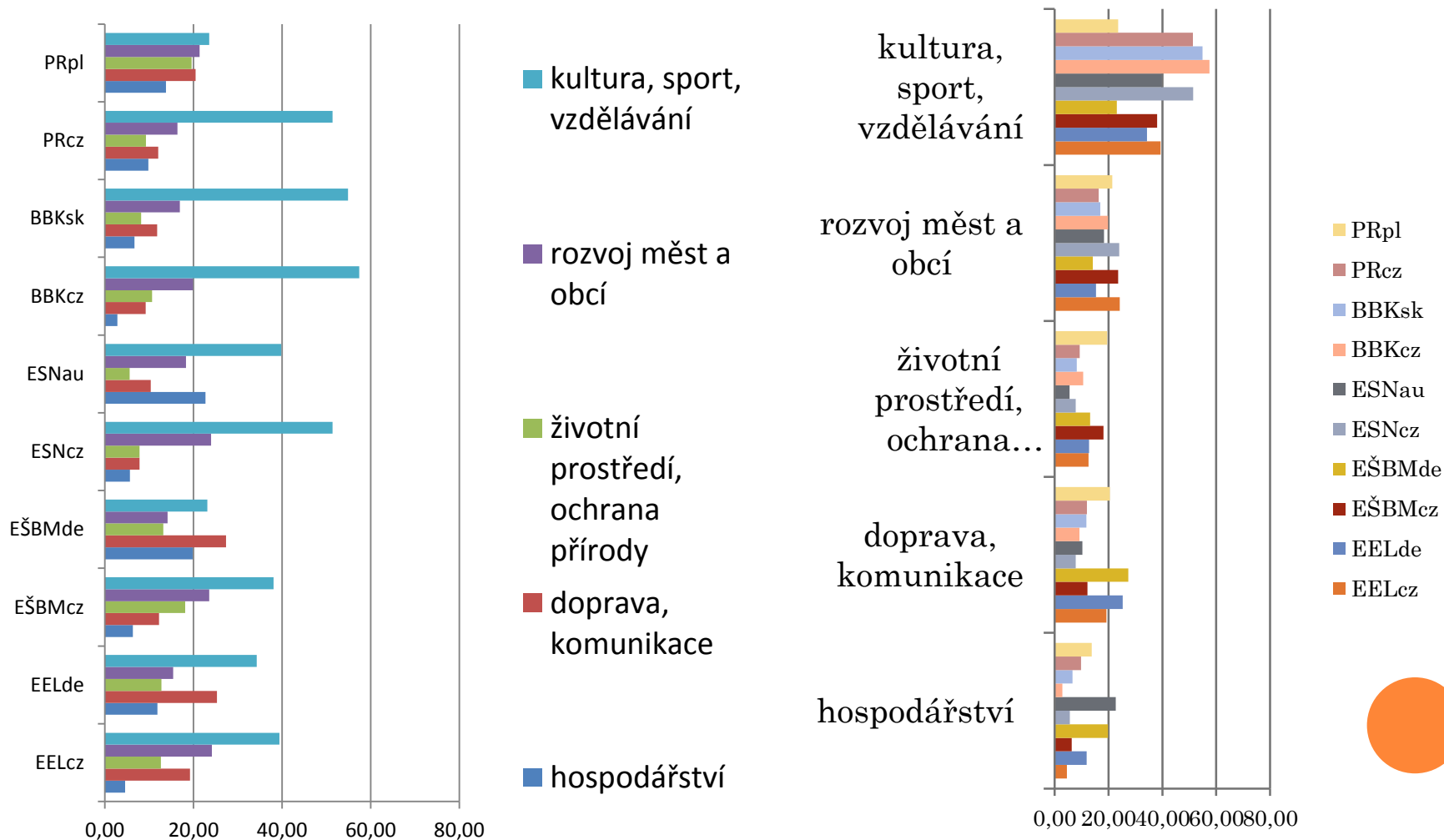
# VÍTE O NĚKTERÝCH PŘESHHRANIČNÍCH AKTIVITÁCH A AKCÍCH? 1 – ANO / 2 – NE



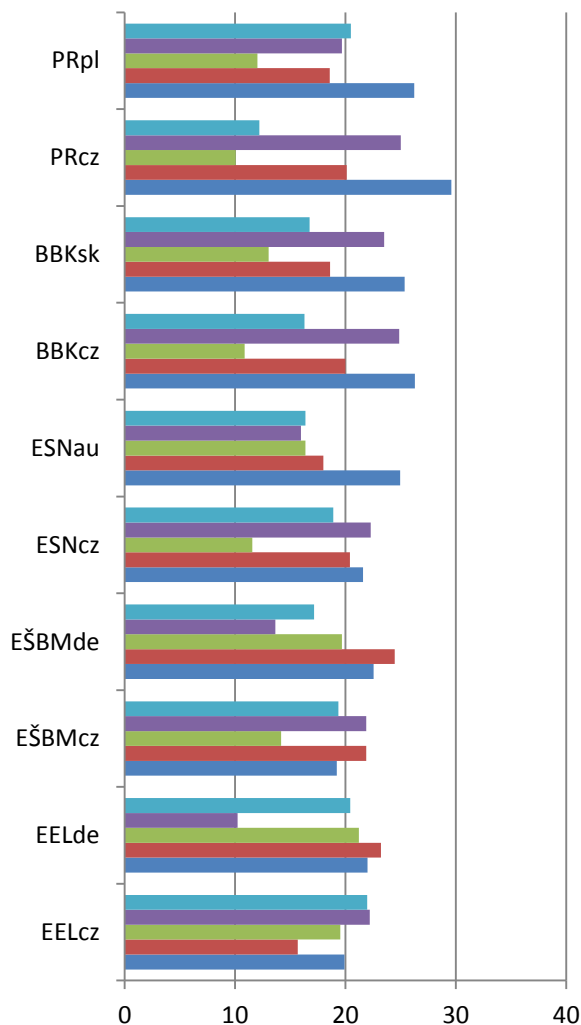
**POKUD ANO, UVEĎTE V JAKÉM OBORU:**

**LZE URČIT VÍCE MOŽNOSTÍ. VÍCENÁSObNÁ VOLBA**

HOSPODÁŘSTVÍ / DOPRAVA, KOMUNIKACE / ŽIVOTNÍ PROSTŘEDÍ A  
 OCHRANA PŘÍRODY / ROZVOJ MĚST A OBCÍ / KULTURA, SPORT,  
 VZDĚLÁVÁNÍ

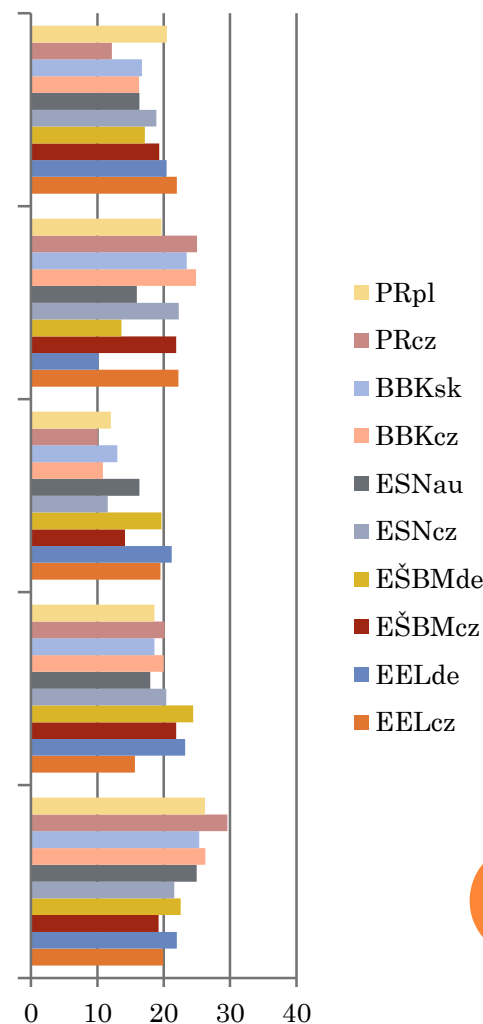


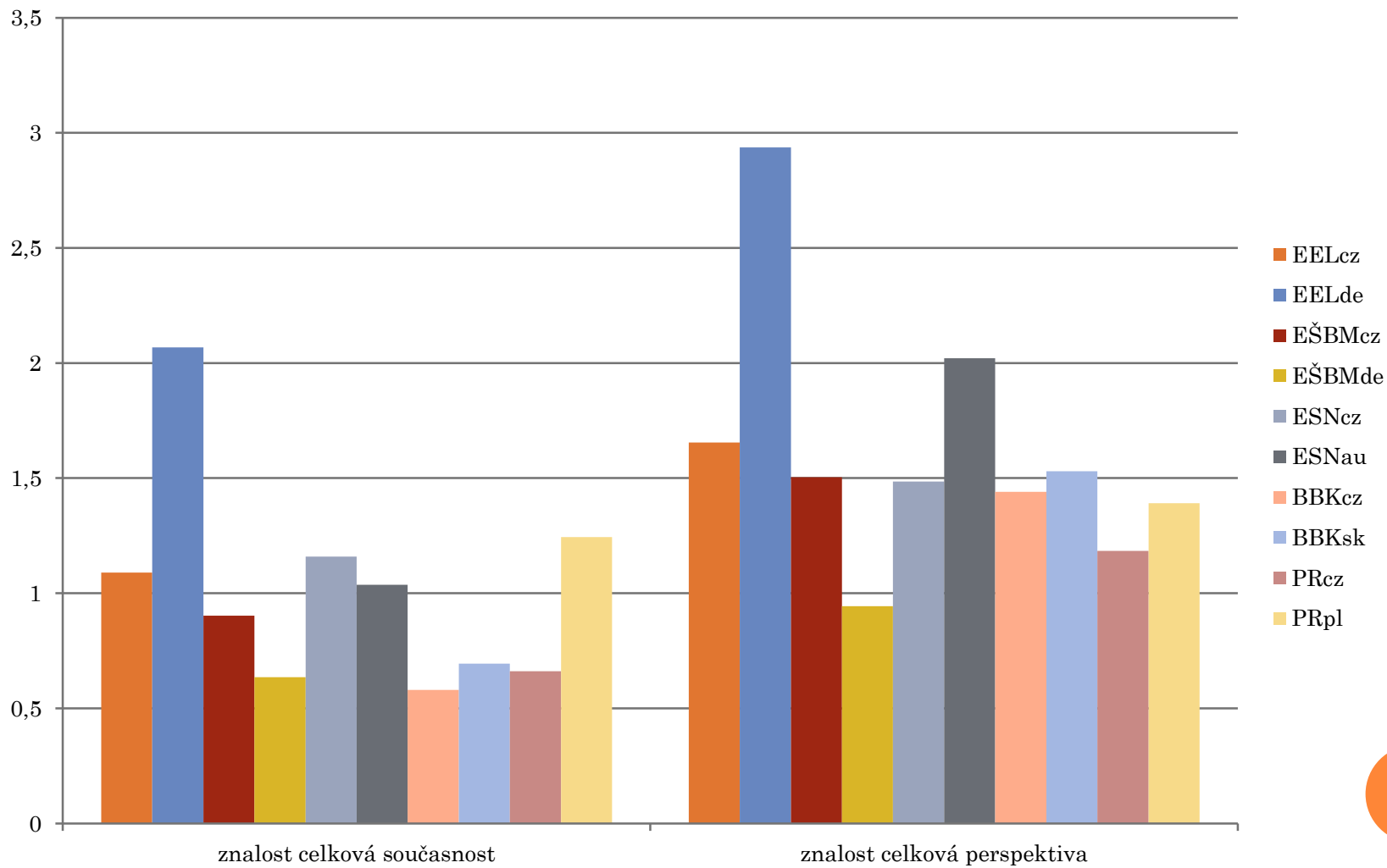
# VE KTERÝCH OBLASTECH BY SE PŘEDEVŠÍM MĚLA DÁLE ROZVÍJET?



- kultura, sport, vzdělávání
- rozvoj měst a obcí
- životní prostředí, ochrana přírody
- doprava, komunikace
- hospodářství

- kultura, sport, vzdělávání
- rozvoj měst a obcí
- životní prostředí, ochrana přírody
- doprava, komunikace
- hospodářství



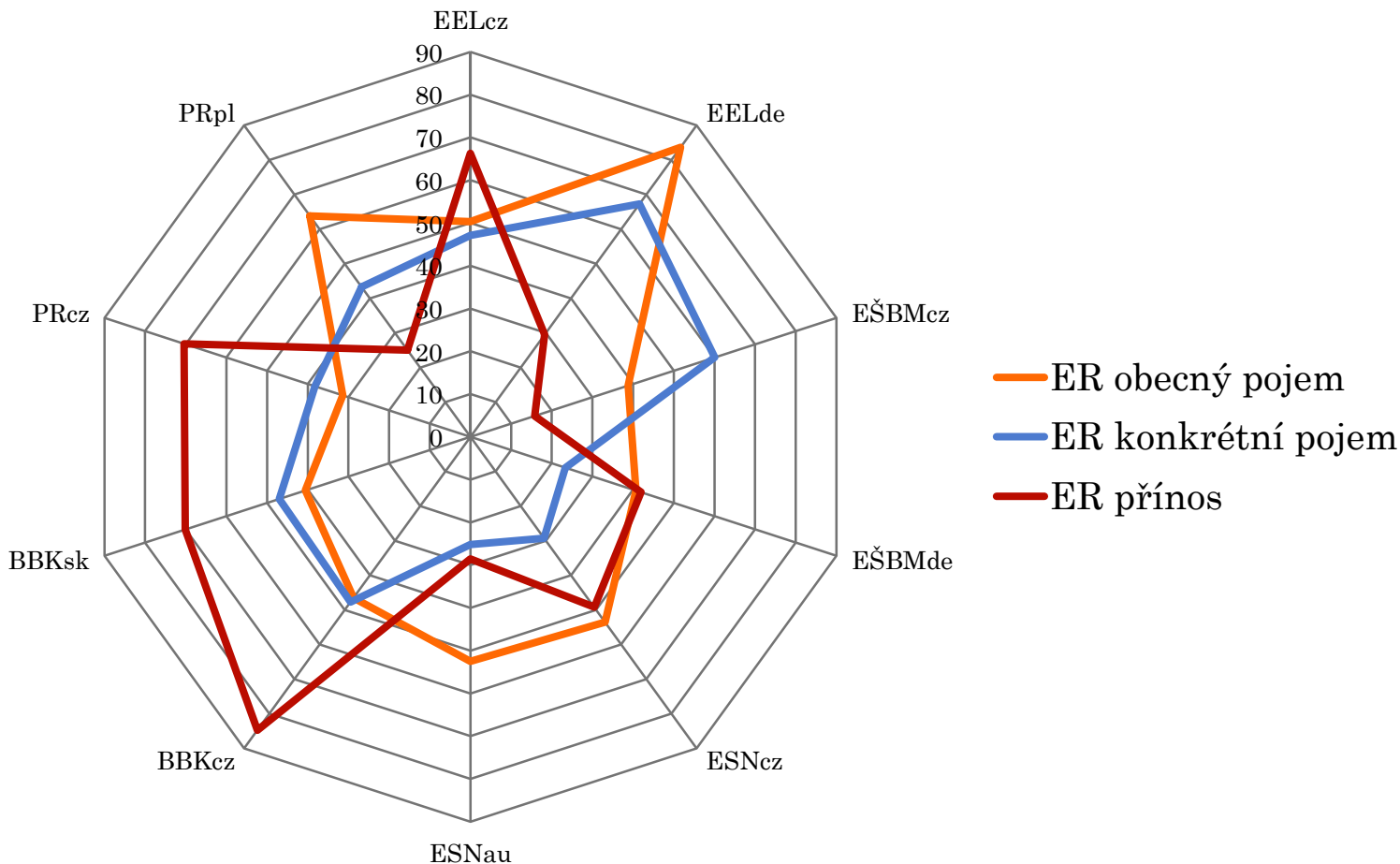


**ZNÁTE POJEM:**

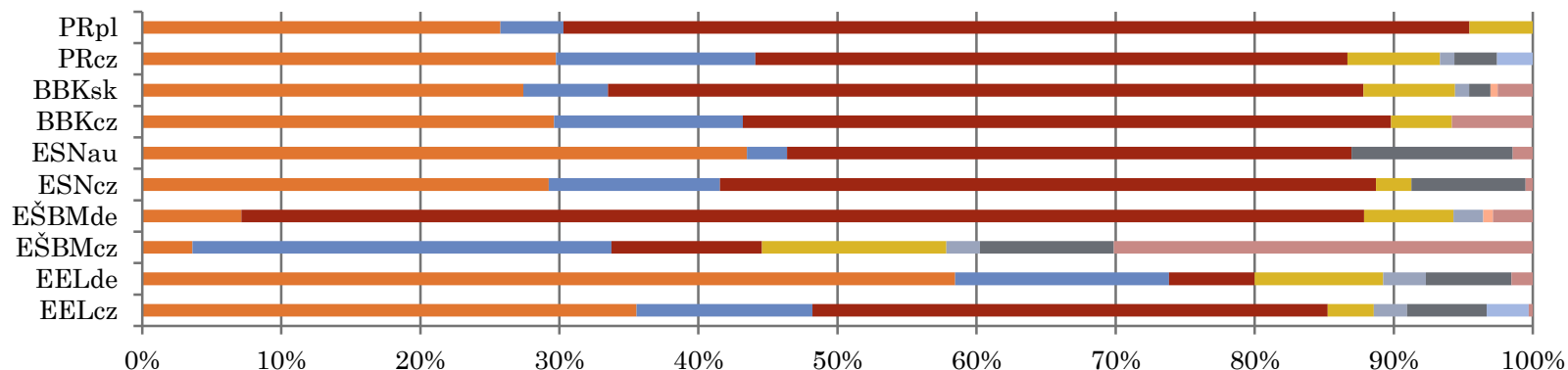
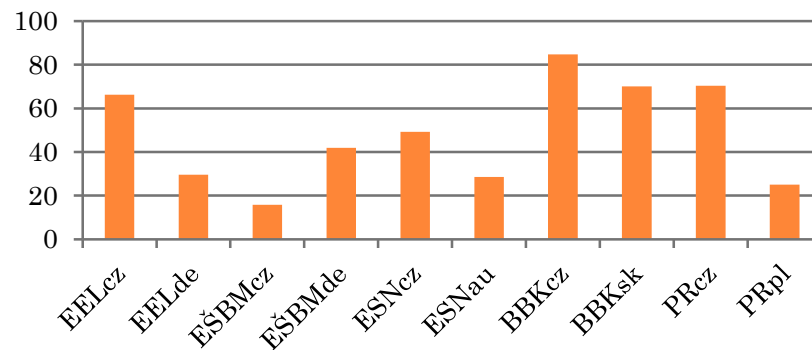
**EUROREGION / EUROREGION ELBE/LABE (EEL)? NE / ANO**

**POKUD ANO:**

**DOMNÍVÁTE SE, ŽE PŮSOBENÍ EEL JE PŘÍNOSEM PRO VAŠI  
OBEC/OBLAST? NE / ANO**



# 1 – ANO, PROČ?



- socioekonomický rozvoj, větší možnosti
- finance, fondy, dotace, projekty
- otevření hranic, lepší kontakty
- turistika, cestování, poznání
- doprava, infrastruktura, dostupnost
- integrace, přeshraniční spolupráce
- zlepšení/rozšíření trhu vč. přeshraničního
- informovanost, komunikace, prezentace, propagace, reklama

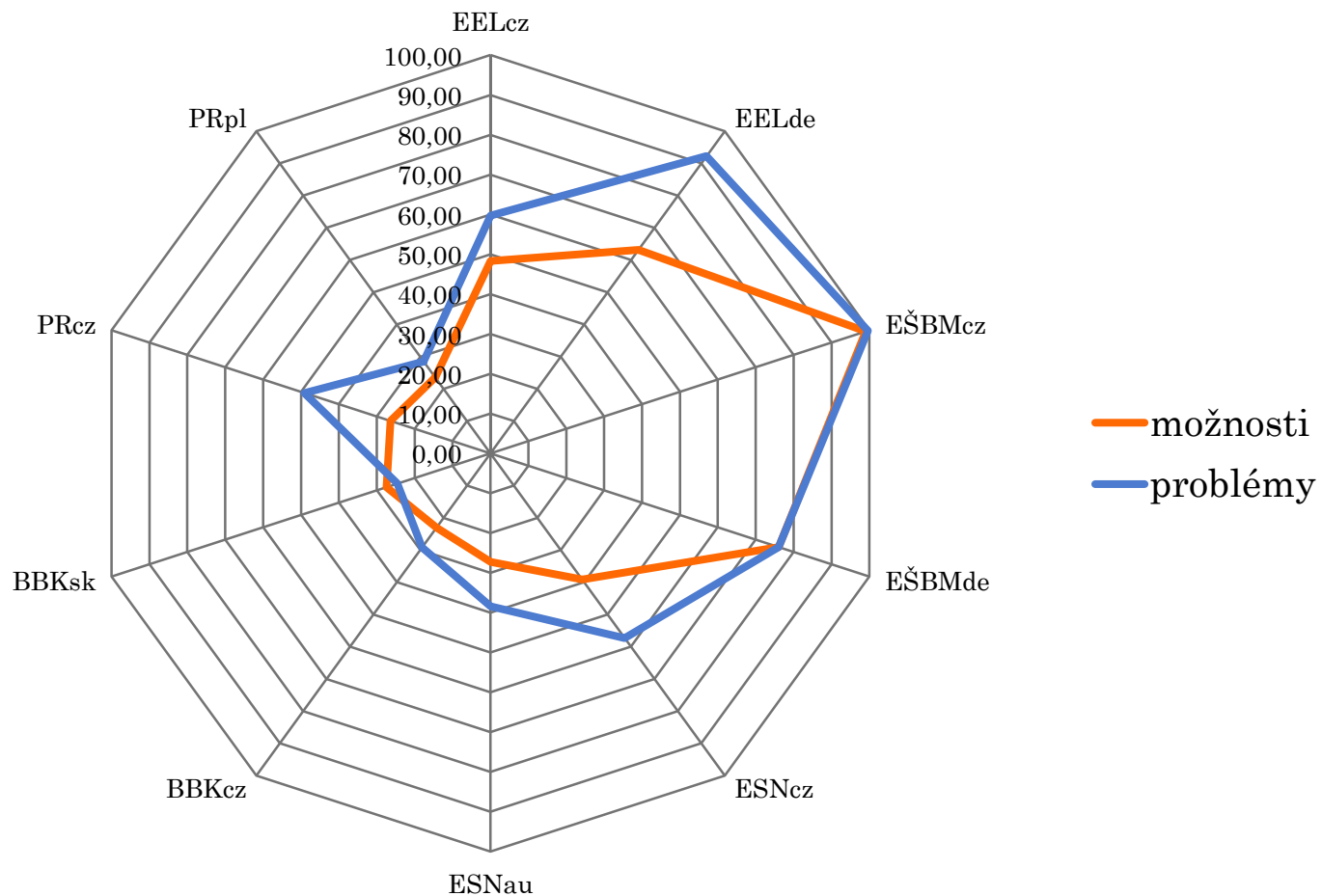




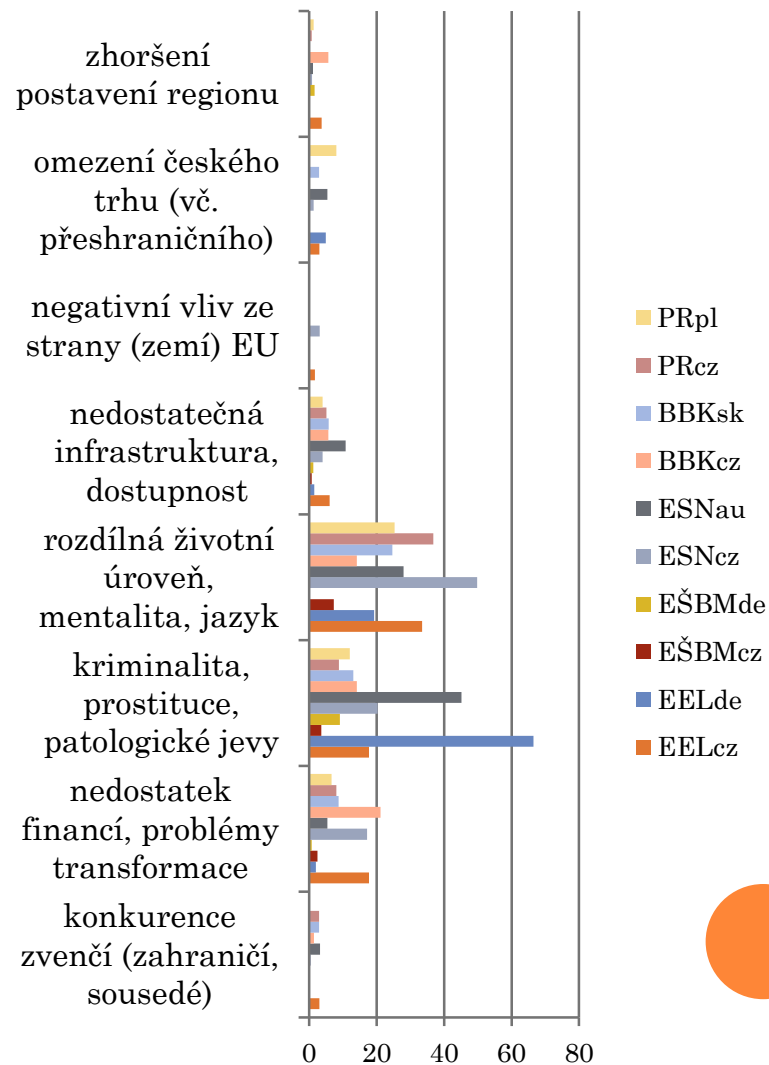
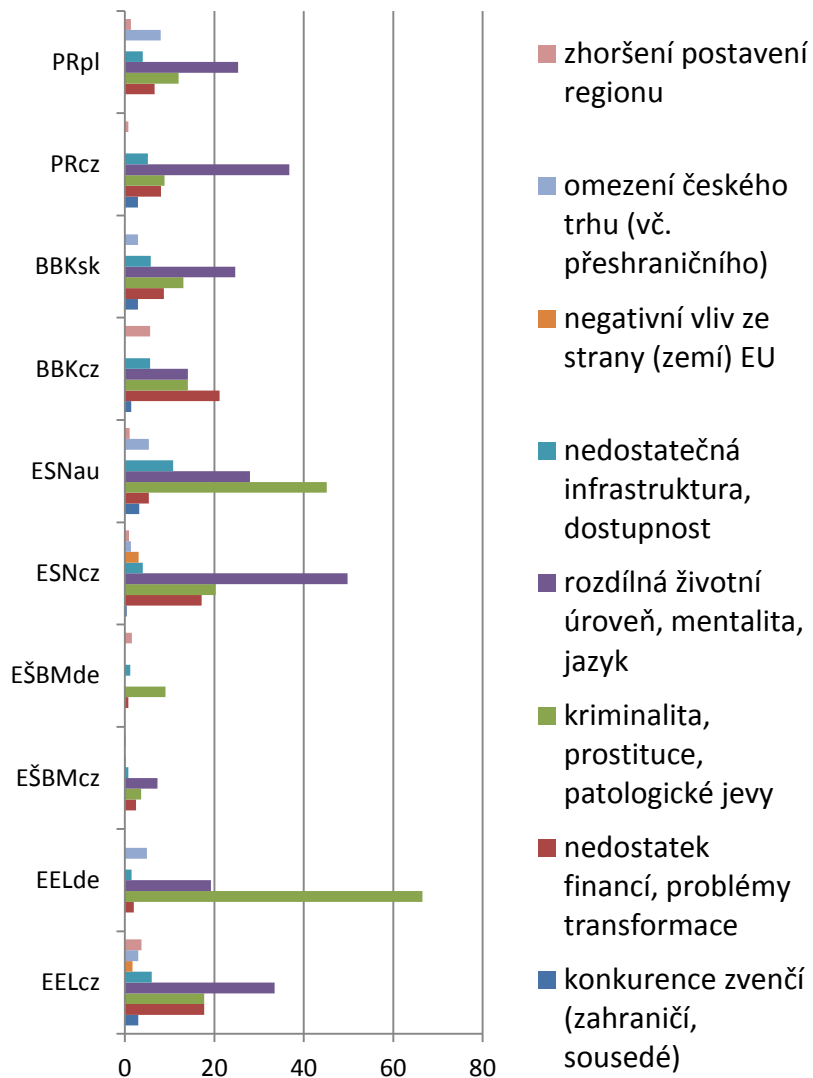
# V ČEM VIDÍTE NEJVĚTŠÍ

A. PROBLÉMY:...../ B. MOŽNOSTI:.....

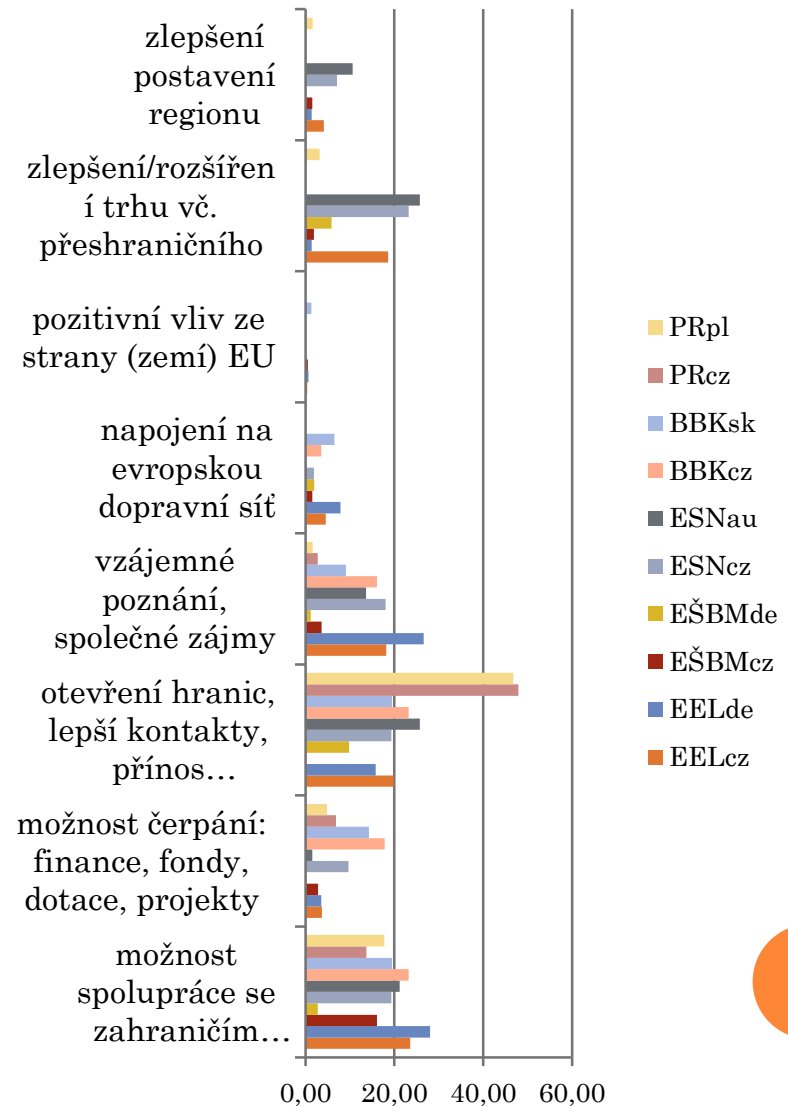
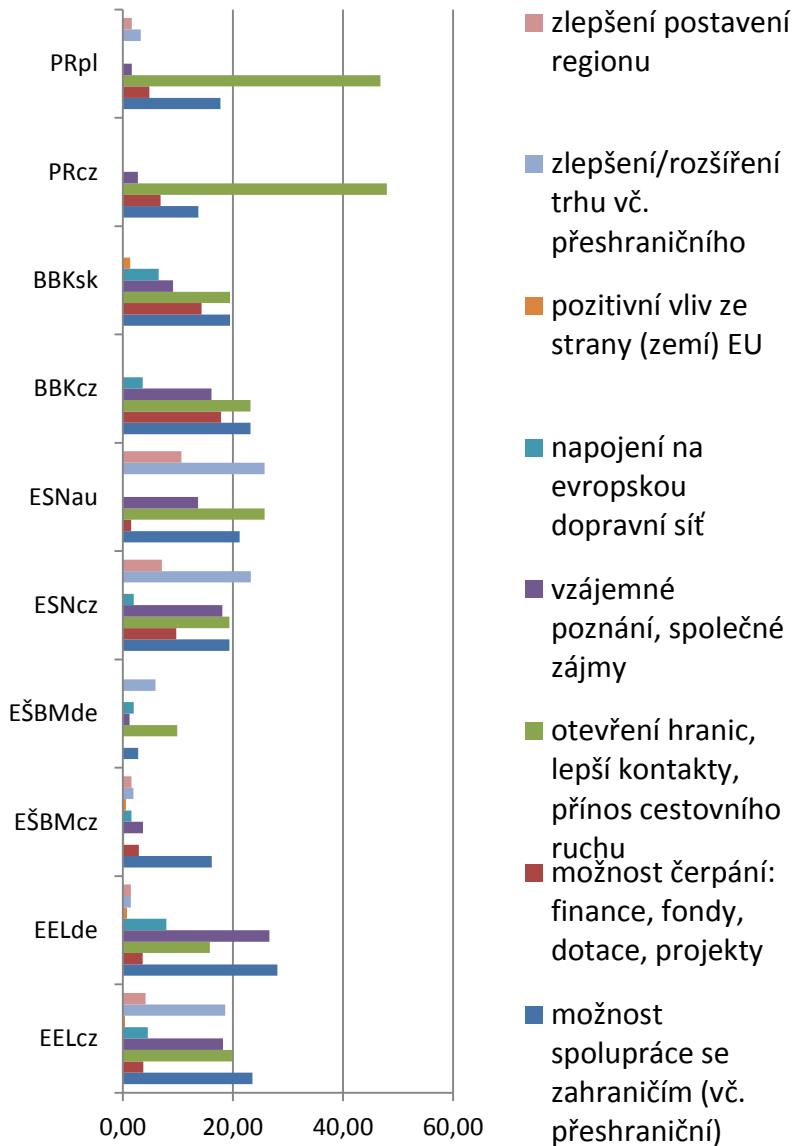
## PRO BUDOUCÍ ROZVOJ PŘEŠHRANIČNÍCH VZTAHŮ?



# A. PROBLÉMY:.....



# B. MOŽNOSTI:.....



**JSTE OSOBNĚ ZAPOJEN/A DO PŘESHRANIČNÍCH AKTIVIT? NE / ANO,**  
JAKO 1 INICIÁTOR, 2 AKTIVNÍ ÚČASTNÍK, 3 PŮSOBNÍ V INSTITUCI  
REALIZUJÍCÍ AKCE, 4 DIVÁK

ÚČASTNÍM SE: 1 PRAVIDELNĚ, 2 OBČAS, 3 ZŘÍDKA, 4 NIKDY

