



**NADNÁRODNÍ / EVROPSKÁ  
ÚZEMNÍ SPOLUPRÁCE**  
PŘESHraničNÍ PROBLEMATIKA 4

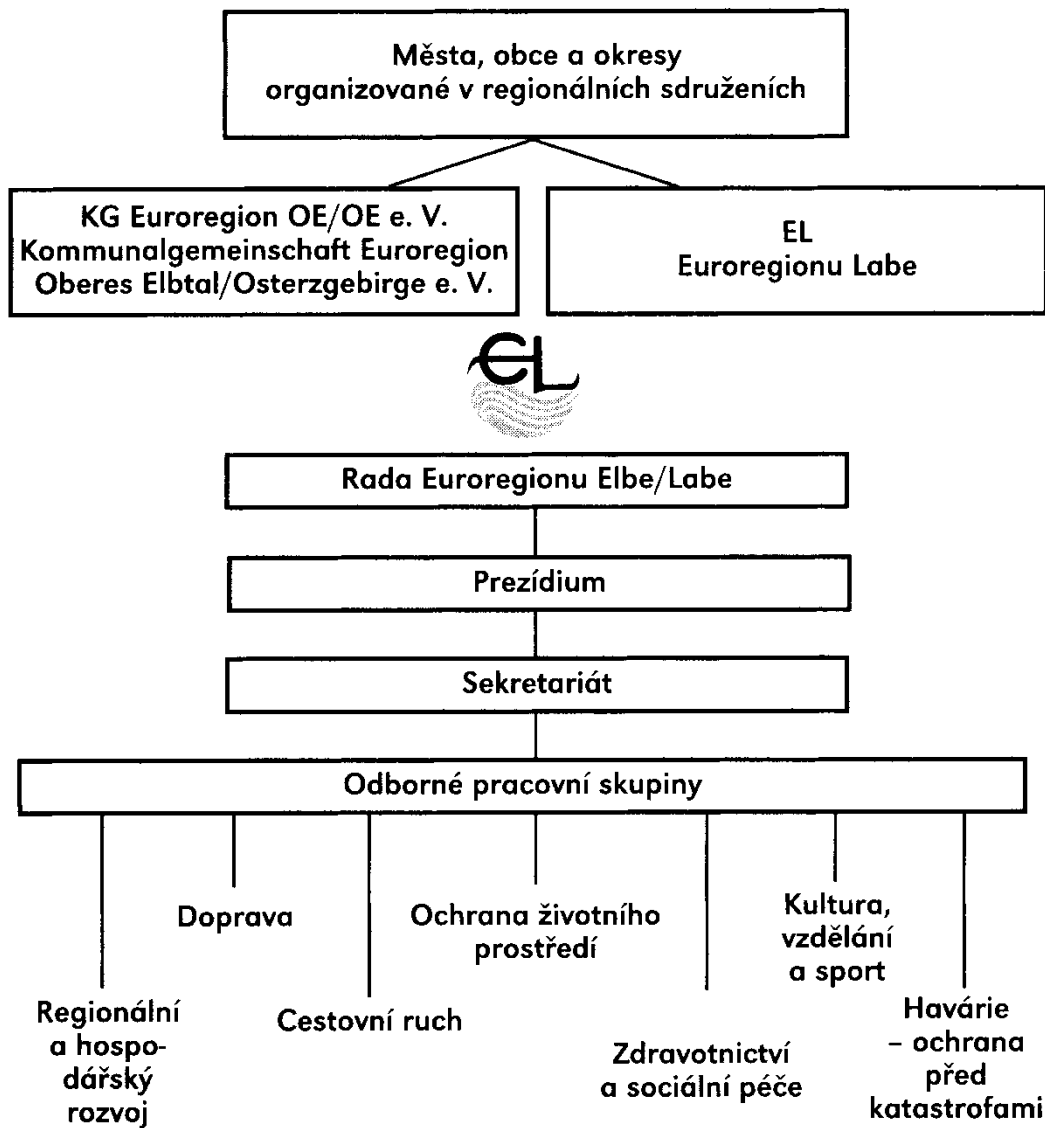
- Sousedská spolupráce (ECKART, KOWALKE 1997)
- Relativně dílčí, specifické problémy (projekty) → komplexní, integrovaný rozvoj (programy)
- „spolupráce v malých krocích“
- Zdola / bottom up x+ shora / top down
- Blízkost (proximita), komplementarita, vize (DRGOŇA 2001)
- Institucionalizace (von MALCHUS 1996)
  - Instituce normativní
  - Instituce reálné



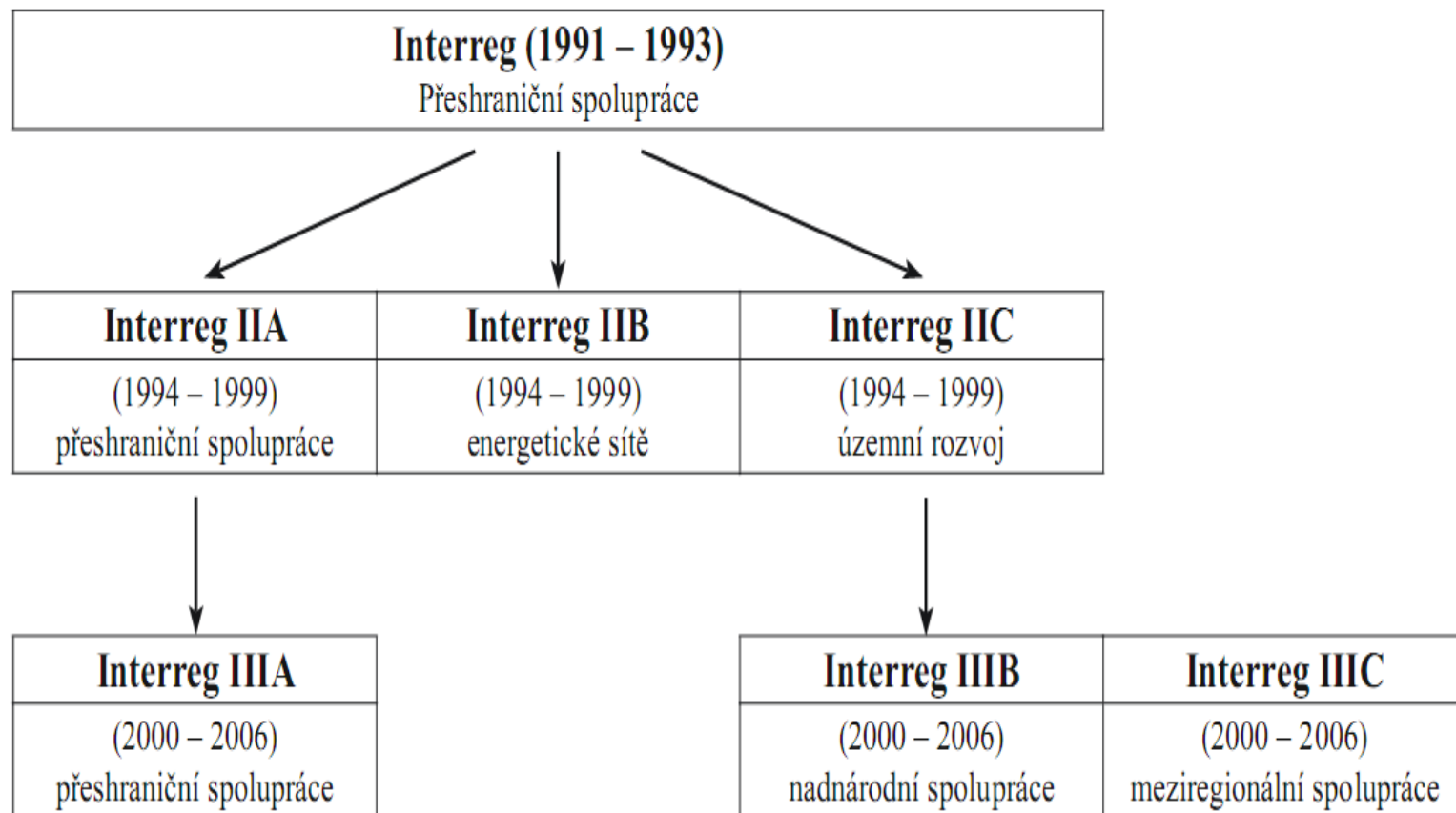
- Kategorizace (LEZZI 1994)
  - Žádné vztahy → výměna informací → konzultace → koordinace → kooperace → integrace
- Formy (SLAVÍK 2001)
  - Mezivládní dohody o přeshraniční spolupráci
  - Spolupráce v rámci euroregionů
  - Spolupráce samosprávných a státních územních orgánů
  - Spolupráce obchodních komor
- V



# ORGANIGRAM EUROREGIONU ELBE/LABE



# SCHÉMA VÝVOJE INICIATIVY SPOLEČENSTVÍ INTERREG



# INICIATIVA SPOLEČENSTVÍ INTERREG

- transevropská spolupráce zaměřená na povzbuzení harmonického a vyváženého rozvoje celého území Evropy.
- (1991-1993) cílem posílit přeshraniční spolupráci regionů po obou stranách hranic
- pokračování a rozšíření na podporu spolupráce na meziregionální a nadnárodní úrovni

## INTERREG IIC (1996+)

- Evropa – 8 celků, Česko součástí CADSES – Central, Adriatic, Danubian and South-Eastern European Space
  - participace na 19 z celkového počtu 45 projektů, včetně nejrozsáhlejšího
- posílení spolupráce mezi východními a západními evropskými zeměmi a rozšíření znalostí kandidátských zemí o využívání strukturálních fondů EU
- neinvestiční projekty:
  - spolupráce v prostorovém plánování, rozvoj polycentrické městské sídelní struktury, rozvoj multimodálního systému dopravy apod.



# CADSES Co-operation Area



# PROJEKT VISION PLANET

- vypracování vizí a strategií územního rozvoje pro prostor CADSES
  - témata: zlepšování prostorové struktury, formování rozvoje sídel a měst, rozvoji venkovských oblastí, rozvoji infrastruktury (doprava, telekomunikace), ochraně životního prostředí a spravování kulturního a přírodního dědictví
- vytvořit síť národních institucí a expertů zabývajících se prostorovým plánováním
- usilovat o vzájemnou prostorovou integraci.





# INTERREG IIB

- podpora harmonického územního rozvoje
- stanovením společného chápání územních politik, vytvářením jednotné představy dopravních a komunikačních sítí, podporou trvale udržitelného rozvoje atd.
- projekty, týkající se
  - tvorby nadnárodních studií, plánovacích rozvojových konceptů či vytváření sítí a výměny zkušeností, ale také
  - činnosti připravující investice a infrastrukturu malého rozsahu (např. formou pilotních projektů, studií proveditelnosti apod.)



# PROJEKT ELLA (2003-2006)

- impulzem ničivé povodně v oblasti povodí Labe v srpnu 2002
  - zlepšit protipovodňovou ochranu, a to jak v oblasti opatření spadajících do vodního hospodářství, zemědělství a lesnictví, tak především v oblasti stavebního a prostorového plánování, včetně plánování přeshraničního
- nadnárodní (DE, CZ, PL, AU, HU) projekt
  - zaměřený na preventivní opatření k ochraně před povodněmi pomocí nástrojů přeshraničního územního plánování
- společné strategie územního plánování; data a informace o potenciálních rizicích, potřebných opatřeních (mapy povodňových nebezpečí, retenčních území, využití území atd.); pilotní projekty:
- (2007-2013) podobně zaměřený projekt LABEL



## CÍL 3 - EVROPSKÁ ÚZEMNÍ SPOLUPRÁCE

- (2007-2013) (European Territorial Cooperation)
- podpora projektů na posílení přeshraniční, meziregionální a nadnárodní formy spolupráce
- Česko:
  - 5 OP přeshraniční spolupráce, OP Nadnárodní spolupráce (v rámci zóny „Střední Evropa“ / Central Europe - + PL, SK, část DE, HU, AU, SLO, část ITA, část UA)
- Vypracování nadnárodních akčních plánů technické harmonizace dopravní infrastruktury apod.



# OP NADNÁRODNÍ SPOLUPRÁCE

Map 1: Programming area



# PROJEKT SONORA (SOUTH-NORTH AXIS – SEVEROJIŽNÍ PROPOJENÍ)

- (2008+)
- zlepšení dopravní infrastruktury a služeb,
  - 25 partnerů z 6 zemí EU a dalších 35 přidružených institucí z 9 zemí EU.
- vymezení severojižní dopravní sítě umožňující rychlé a efektivní propojení Baltského a Jaderského moře a urychlení realizace chybějící infrastruktury
- optimalizace využití dopravní infrastruktury vč. přípravy mezinárodních akčních plánů a harmonogramů realizace plánovaných staveb



# ŘEŠENÍ SILNIČNÍHO A ŽELEZNIČNÍHO PROPOJENÍ



# EUROPEAN SPATIAL PLANNING OBSERVATION NETWORK (EVROPSKÁ MONITOROVACÍ SÍŤ PRO ÚZEMNÍ PLÁNOVÁNÍ)

- ESPON (2002)
- Výzkumný program
- zvýšit vzájemnou informovanost o aktivitách a rozsahu výzkumu v oblasti územního rozvoje z pohledu evropské perspektivy
  - sběr a porovnávání informací o rozvojových trendech napříč Evropou,
  - zkoumání územních dopadů sektorových politik na oblasti jako je zemědělství, doprava, věda a výzkum a na vliv strukturálních fondů na městské oblasti
- klíčovým zdrojem informací pro aktualizaci Evropských perspektiv územního rozvoje



# INTERREG, BEZVÝZNAMNÝ NEBO NEPOSTRADATELNÝ? COLIN WOLFE

- regionální různorodost X regionální nepropojenost
- Přeshraniční verze (řada A)
  - „doplňuje mezery” a přispívá k odstraňování překážek na hranicích
- Nadnárodní verze (řada B)
  - „rozvíjí transevropská pásma”, větší oblasti nebo mezinárodní regiony (Baltské moře, Alpy),
  - Specifické společné problémy (znečištění moří, ustupující hranice sněhu).
- Mezuregionální verze (řada C)
  - „využívá znalosti z regionálního rozvoje” na evropské úrovni
  - všech 27 členských států EU plus Norsko a Švýcarsko.





# EVROPSKÁ ÚZEMNÍ SPOLUPRÁCE – ZÁKLADNÍ ÚDAJE

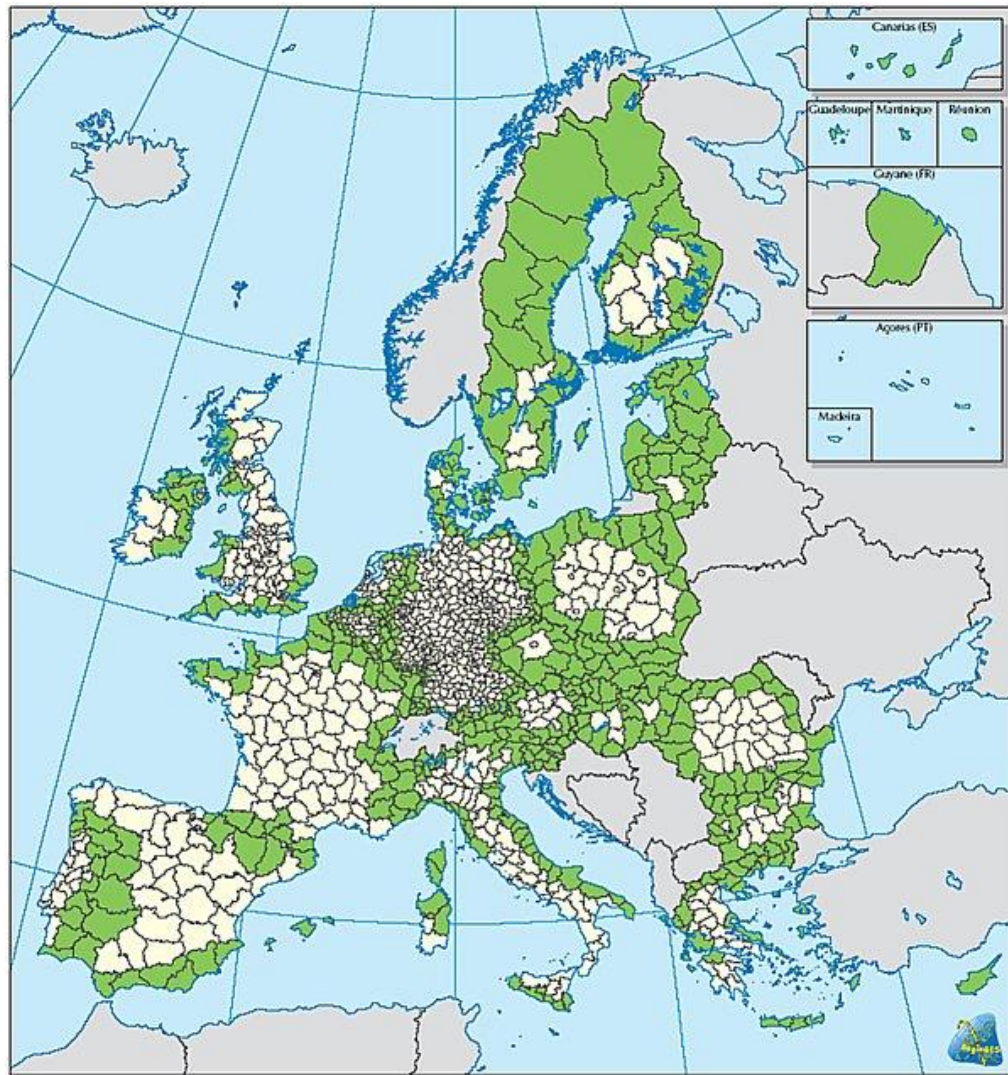
- Jeden ze tří cílů Politiky soudržnosti EU
  - (vedle „Sbližování” a „Konkurenceschopnost”)
- „INTERREG”
  - v současnosti ve 4. řadě programů
- Rozpočet 2007-2013
  - > 8,7 miliardy EUR (v současných cenách)
  - (zvyšeni z 5,5 miliardy EUR pro roky 2000-2006)
- Přibližně 70 programů v celé EU (CZ 5)



# INTERREG A – PŘESHraniční SPOLUPRÁCE

- 52 programů
- >70 % rozpočtu, tzn. 5,4 miliardy EUR
- zaměření:
  - Podpora podnikání, především rozvoj malého a středního podnikání, turistika, kultura a přeshraniční obchod;
  - Zlepšení společného nakládání s přírodními zdroji;
  - Podporování vazeb mezi městskými a vesnickými oblastmi;
  - Zlepšení dostupnosti dopravních a komunikačních sítí;
  - Rozvoj společného využívání infrastruktury;
  - Práce v oblasti administrativy, zaměstnanosti a rovných příležitostí.





### Areas for Crossborder Cooperation 2007-2013

- NUTS3 regions for Crossborder Cooperation
- Other NUTS3 regions

0 100 200 km

© EuroGeographics Association for the administrative boundaries



# INTERREG B – NADNÁRODNÍ SPOLUPRÁCE

- Pásma, velké mezinárodní regiony
- 13 programů:
  - Severní moře, Baltské moře, Severní okraj, Středozeří, prostor Alp, jihozápadní Evropa, severozápadní Evropa, střední Evropa, oblast Atlantiku, jihovýchodní Evropa, Madeira-Azory-Kanárské ostrovy, Reunion, Karibik
- >25 % rozpočtu, tzn. 1,8 miliardy EUR

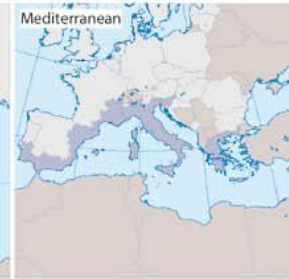
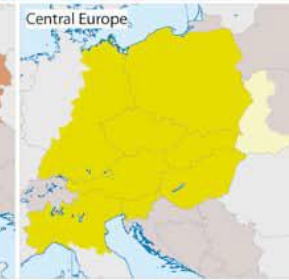
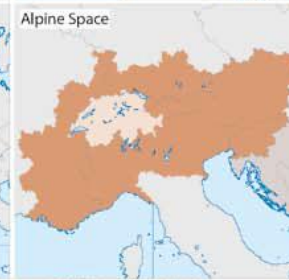


# Structural Funds 2007 - 2013: Transnational Cooperation Areas



Non-EU cooperation areas are indicative only and subject to modification.

© EuroGeographics Association for the administrative boundaries (NUTS regions)  
Other administrative boundaries: Global Administrative Unit Layers (GAUL), FAO



# INTERREG C – MEZIREGIONÁLNÍ SPOLUPRÁCE

## ○ INTERACT

- *Hlavní činnost:* Informace o evropské uzemní spolupráci.
- *Příspěvek EU (ERDF):* 34 mil. EUR
- *Zúčastněné země:* 27 EU, Norsko, Švýcarsko a sousedící země
- *Řídící orgán:* Federální kancléřství Rakouska,

## ○ URBACT

- *Hlavní činnost:* nadnárodní výměna v oblasti integrovaného rozvoje měst
- *Příspěvek EU ERDF:* 53 mil. EUR
- *Zúčastněné země:* EU 27, Norsko a Švýcarsko

## ○ ESPON

- *Hlavní činnost:* Sledování evropského prostorového plánování
- *Příspěvek EU (ERDF):* 47 mil. EUR
- *Zúčastněné země:* EU 27, Island, Lichtenštejnsko, Norsko a Švýcarsko



# EUROPEAN TERRITORIAL COOPERATION AUSTRIA-CZECH REPUBLIC 2007-2013

- o Gemeinsam mehr erreichen / Společně dosáhneme více



# ZAMĚŘENÍ

## ○ **Priorita 1**

- **„Socio-ekonomický rozvoj, cestovní ruch a transfer know-how“**

## ○ Oblasti podpory:

- OP 1 Infrastruktura a služby spojené s podnikáním
- OP 2 Cestovní ruch, kultura a ekonomika volného času
- OP 3 Rozvoj lidských zdrojů, trh práce, vzdělání a kvalifikace
- OP 4 Sociální integrace, prevence zdravotních a sociálních rizik

## ○ **Priorita 2**

- **„Regionální dostupnost a udržitelný rozvoj“**

## ○ Oblasti podpory:

- OP 5 Doprava a regionální dostupnost
- OP 6 Životní prostředí a prevence rizik
- OP 7 Udržitelné sítě a struktury institucionální spolupráce





- Celková částka k dispozici € 126,4 mil.,
  - z toho € 107,4 mil. z Evropského fondu pro regionální rozvoj (ERDF).
- Projekty kofinancovány max. 85 %,
  - podíl národních veřejných prostředků (5 %)
  - vlastní prostředky (10 %)
- Žadatel:
  - veřejnoprávní instituce nebo jim rovnocenné subjekty založené nikoliv k dosažení zisku.
- základním předpokladem pro podporu je relevantní, aktivní partnerství mezi alespoň jedním rakouským a jedním českým partnerem.



- Všechny projekty musí splňovat alespoň 2 ze 4 kritérií spolupráce:
  - společná příprava projektu
  - společná realizace projektu
  - zastoupení společného personálu
  - společné financování projektu
- přeshraniční kvalitativní užitek a dopad a musí být v souladu s principy udržitelnosti a rovných příležitostí.
- Všechny programové dokumenty a aktualizované informace
  - <http://www.at-cz.eu>, které má na starosti náš Společný technický sekretariát (JTS) v Brně.
- Regionální subjekty na KÚ
  - k dispozici, od přípravy projektu až po podání žádosti.



# TÉMATA PRO PŘÍŠTÍ OBDOBÍ (2014-2020)

1. Výzkum, technologický rozvoj a inovace
2. Informační a komunikační technologie
3. Konkurenceschopnost malých a středních podniků
4. Nízkouhlíkové hospodářství
5. Změna klimatu
6. Životní prostředí / využívání zdrojů
7. Doprava, infrastruktura
8. Zaměstnanost, mobilita
9. Sociální začleňování / chudoba
10. Vzdělávání
11. Veřejná správa

