



**PŘESHraniČNÍ PROBLEMATIKA
V EVROPSKÝCH DOKUMENTECH
PŘESHraniČNÍ PROBLEMATIKA 6**

EVROPSKÁ KONCEPCE PROSTOROVÉHO ROZVOJE (EUREK 1999)

- Základní dokument pro prostorové plánování ve státech EU, předchůdcem:
- Evropa 2000+ Evropská spolupráce při prostorovém vývoji
 - Lipsko 1994
 - Posílení konkurenční schopnosti evropského prostoru, mj. vytvářením transevropských sítí – akcent na nadnárodní spolupráci
 - Nejen státy EU, ale i střední a východní Evropy (MOE)
 - Přeshraniční spolupráce
 - Vztahy a kooperace Východ - Západ



EUREK (ESDP, SDEP) / 2

○ Faktory:

- Integrace, spolupráce
- Lokální a regionální orgány
- Rozšíření EU a vztah k sousedům

○ Cíle:

- Sociální a hospodářské propojení (soudržnost) / **VYROVNÁNÍ**
- Trvalý rozvoj / **UDRŽENÍ**
- Vyrovnaná konkurenční schopnost v evropském prostoru / **ROZVOJ**

○ Zdůvodnění / závislost:

- Mezi regiony
- Mezi různými oborovými politikami
- Mezi různými úrovněmi řízení



EUREK (ESDP, SDEP) / 3

ŘEŠENÁ TÉMATA

- Polycentrický rozvoj pro EU
 - Přeshraniční sítě evropských metropolitních regionů
 - Seskupení měst v rámci nadnárodní a přeshraniční spolupráce
 - Sítě přesahující hranice regionu na meziregionální, nadnárodní a evropské úrovni
- Rozumné využívání přírodního a kulturního dědictví
 - Ohrožená / venkovská území
 - Regionální a nadnárodní strategie pro rizikový management



CEMAT 2000



- Řídící principy

trvale udržitelného územního rozvoje
evropského kontinentu

- Hraniční regiony:

- Přeshraniční spolupráce výzvou pro nové členské státy – společný přístup, strategie, plány:

- Infrastruktura
- Přírodní zdroje
- Veřejné a soukromě služby
- Plánování konurbací, velkoměst a sídelních oblastí etnických komunit
- Pracovní příležitosti
- Životní prostředí



EVROPSKÁ SESKUPENÍ PRO ÚZEMNÍ SPOLUPRÁCI – NOVÁ DIMENZE PŘESHraniČNÍ SPOLUPRÁCE

- ESÚS (EU 2006, CZ 2009)
 - smyslem usnadnit přeshraniČní nebo meziregionální spolupráci za účelem posílení hospodářské a sociální soudržnosti území nejméně dvou členských států EU
 - zřizovat regionální a místní orgány, vlády států, veřejnoprávní subjekty či sdružení s právní subjektivitou
- FR-BEL (1. 2008): Eurométropole Lille- Kortrijk – Tournai
 - prohloubení dialogu mezi institucemi a propagace politické debaty, vytváření příhraniČní soudržnosti a řízení projektů.
- HU-RUM-SK: Ung – Tisza –Túr- Sajó (UA)
- DE-PL: Eurodistrict Oderland Nedodrze
- /CZ-PL: Moravskoslezský kraj/



KOMPENDIUM EVROPSKÉ UNIE A PLÁNOVACÍ SYSTÉMY (CZ 2000)

KOMPENDIUM EVROPSKÉ UNIE O SYSTÉMECH, POLITIKÁCH A ZÁSADÁCH ÚZEMNÍHO PLÁNOVÁNÍ

PŘESHraničNÍ ÚZEMNÍ PLÁNOVÁNÍ / 3:

- Přehledný strukturNí plán Beneluxu (1975/1986)
- Neinstitutionalizovaná spolupráce
 - Výměna informací, plánů
 - DE/NL, SWE/FIN



KEU / 2

○ Formální spolupráce

- Pracovní skupiny, výbory, studie
- Sarre-Lor-Lux (FRA, LUX, DE), DK/DE, Deutsch-niederländische Raumordnungskommission

○ Společné rozhodování

- Společná práce, přijetí zásad, směrnic, strategické plány
- DK/SWE: most přes Oresund, FR/BEL: VRT (Lille), FIN/RUS, NL-BEL-DE (města **Maastricht**, **Hasselt**, **Aachen**, **Liege**), Baltik (SWE, 1992), Alpská konvence (6 států, 1991)



STAV A PERSPEKTIVY ÚZEMÍ EVROPSKÉ UNIE (2011)

PODKLAD K ÚZEMNÍ AGENDĚ EVROPSKÉ UNIE 2020

○ VÝZVY INTEGRACE EU A ROSTOUCÍ VZÁJEMNÁ ZÁVISLOST REGIONŮ – PŘESHraniČÍ A ŠIRŠÍ SOUSEDSTVÍ

- Problémy při územní integraci
 - jádro-periferie, nerovnováha
- Rozvojový potenciál rozdělený administrativními hranicemi
 - aglomerace, města
- Důležitost příhraničních oblastí pro udržitelný růst
 - životní prostředí, cestovní ruch
- Potenciál pro růst podporující začlenění
 - historie, jazyk, mentalita
- Kultura překračující administrativní hranice
 - evropská identita



TA/2

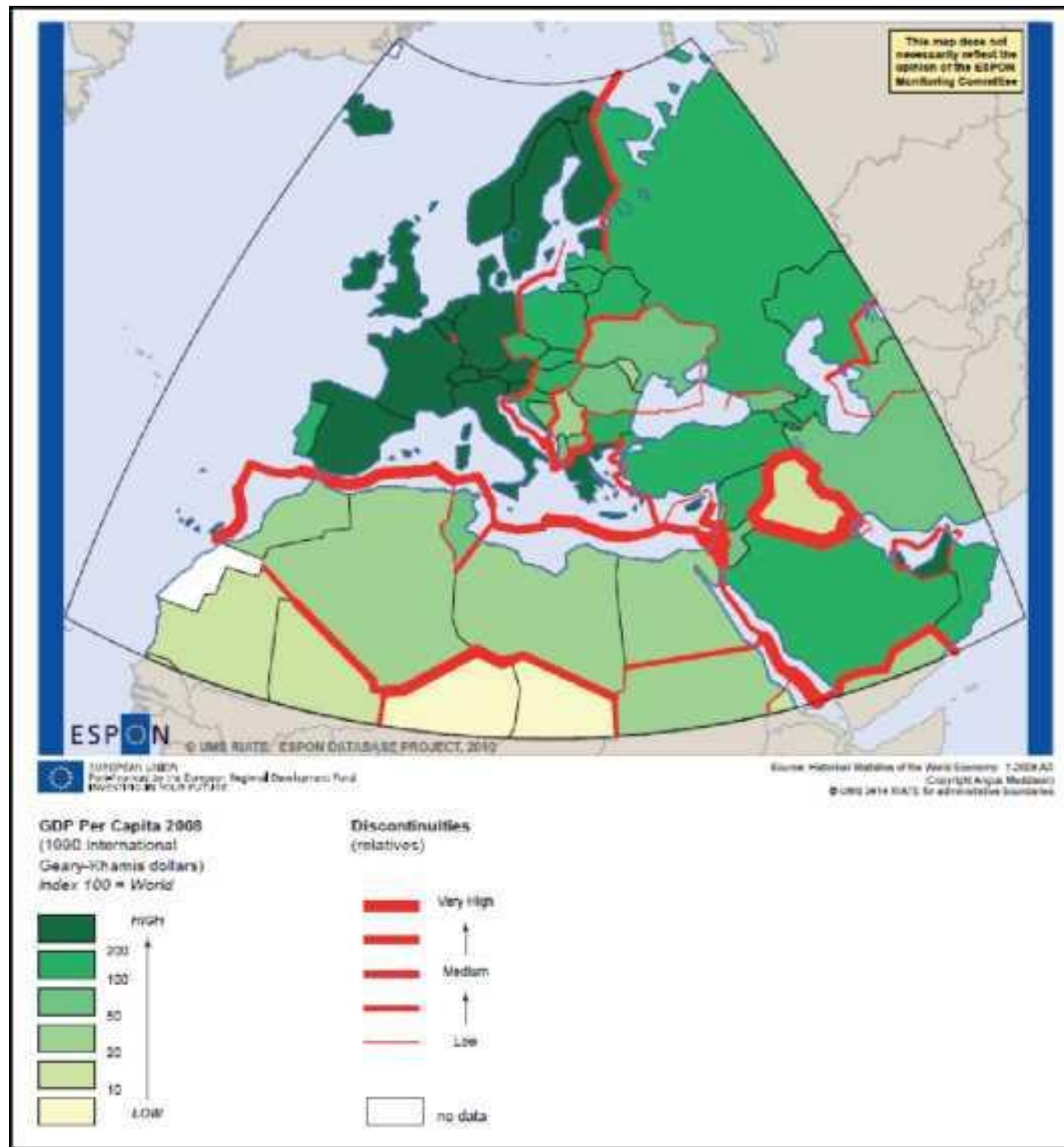
- Politická podpora spontánní územní spolupráce
 - Euroregiony, partnerská města
- Územní spolupráce jako hlavní cíl politiky soudržnosti EU
 - V rámci EU / se sousedními, kandidátskými / ostatními státy
- Komplexnost územní spolupráce
 - Jednotlivci, instituce, podniky, společenské organizace
- Hranice rozdělují více nové členské státy než starší
- Nadnárodní a mezinárodní spolupráce řeší komplexní problémy územního rozvoje
 - Osvědčené postupy, vzorové příklady
- Makroregionální strategie
 - Koordinace činností a politik – společné problémy / řešení



ROZDÍLY V HDP NA OBYVATELE, 2008

ZDROJ: PRVNÍ
SOUHRNNÁ
ZPRÁVA


PUBLIKOVANÁ
PROGRAMEM
ESPON 2013,
2010 / TA/3



ÚZEMNÍ AGENDA EVROPSKÉ UNIE (TA) 2020 / 4

K INTELIGENTNÍ A UDRŽITELNÉ EVROPĚ ROZMANITÝCH REGIONŮ PODPORUJÍCÍ ZAČLENĚNÍ (2011 Gödölő, Maďarsko)

ÚZEMNÍ PRIORITY ROZVOJE

- Územní integrace v přeshraničních a nadnárodních funkčních regionech
 - integrace územních celků důležitým faktorem při podpoře celosvětové konkurenceschopnosti
 - využít potenciál, jako je hodnotné přírodní, krajinné a kulturní dědictví, sítě měst a trhy práce, které jsou odděleny hranicemi
 - pozornost oblastem podél vnějších hranic EU, přeshraniční a nadnárodní funkční regiony
 - nadnárodní a přeshraniční integraci regionů přesahující projekty spolupráce
 - evropská územní spolupráce by měla být lépe začleněna do národních, regionálních a místních strategií rozvoje.
- 

TA / 5

MECHANISMY PROVÁDĚNÍ ÚZEMNÍ SOUDRŽNOSTI

- Přispění k územní soudržnosti na přeshraniční, nadnárodní a meziregionální úrovni
 - Pružné územní plánování s regionálními specifiky
 - Podpora inovačních projektů a předávání znalostí
 - Zapojení iniciativ veřejných orgánů na různých úrovních



**HLAVNÍ
EVROPSKÉ
GEOGRAFICKÉ
REGIONY
(ZÓNY) /
TA 6
ZDROJ: VÁTI**



PŘESHRANIČNÍ VZTAHY A ŠIRŠÍ SOUSEDSTVÍ / TA 7

SEVERNÍ EVROPA

- Úzká spolupráce mezi skandinávskými zeměmi se těší dlouhé tradici.
- Spolupráce mezi pobaltskými zeměmi a skandinávskými státy roste.

JIŽNÍ EVROPA

- Tato zóna má obzvláště silné vztahy se zeměmi mimo EU (severní Afrika, Blízký východ), což s sebou nese příležitosti, ale také obtíže (hrozby), např. čistou migraci.
- Spolupráce mezi státy Středozeří by mohla být založena na jejich podobném klimatu, socioekonomické struktuře a společných historicko-kulturních charakteristikách.



PŘESHraniční VZTAHY A ŠIRŠÍ SOUSEDSTVÍ / TA 8

ZÁPADNÍ EVROPA

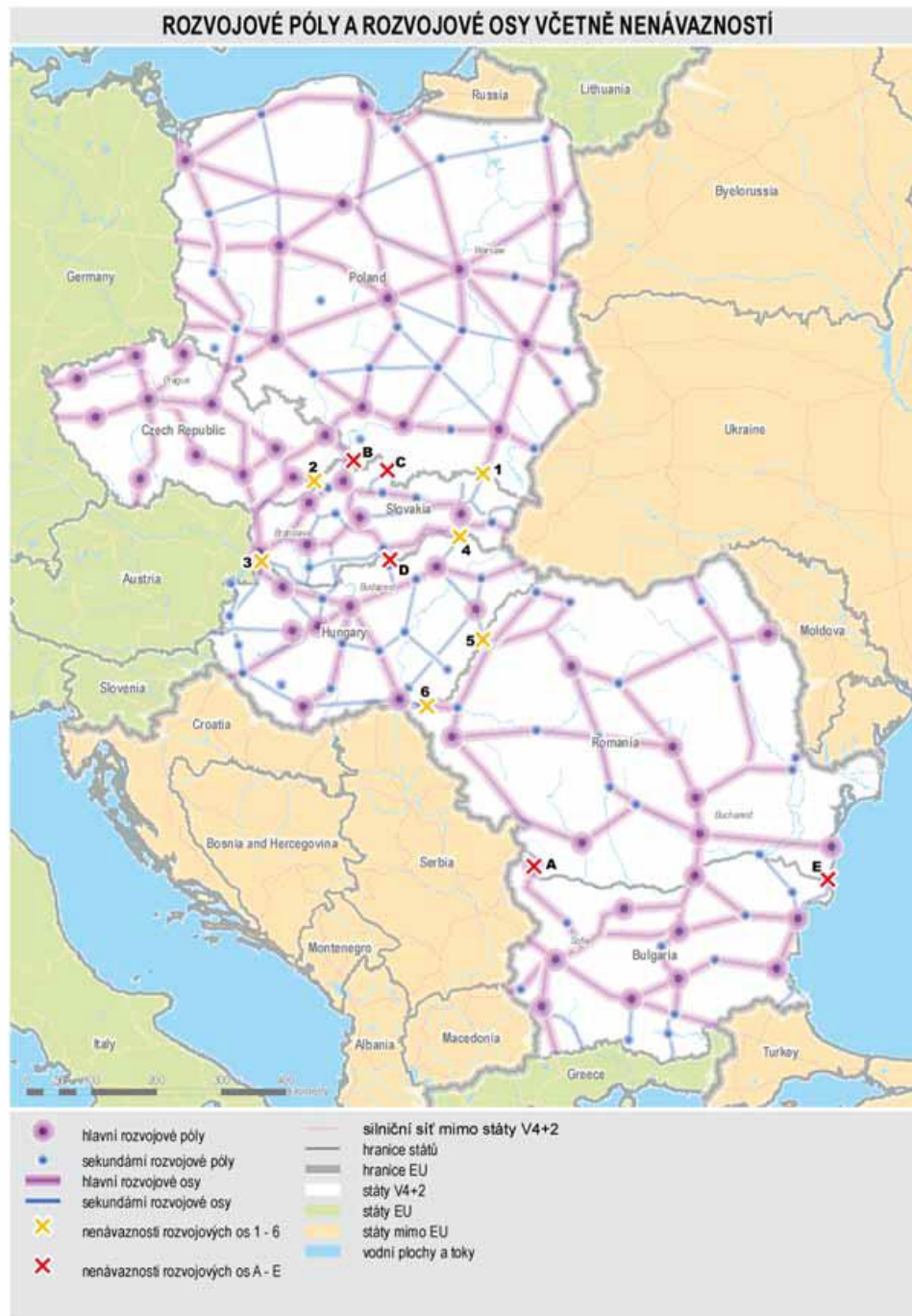
- V oblasti integrace šlo o průkopnické země Evropy.
- Díky vysoké úrovni urbanizace (metropolitní oblasti, aglomerace), multimodální dopravní dostupnosti a vysoce kvalifikované a mobilní pracovní síle je zde úzká přeshraniční spolupráce (zejména v centrální oblasti).

STŘEDNÍ A VÝCHODNÍ EVROPA

- V institucionální kapacitě a demografickém potenciálu existuje mezi novými a staršími členskými státy závažná asymetrie, která činí spolupráci ještě obtížnější.
- Mezi zeměmi tohoto regionu panuje odkaz slabé tradice a nízké kultury spolupráce.
- Vztahy s evropskými členy Společenství nezávislých států zůstávají obtížné.



SPOLEČNÝ DOKUMENT ÚZEMNÍHO ROZVOJE STÁTŮ V4+2 (2010)



PRINCIPY A HLAVNÍ CÍLE OBSAŽENÉ V NÁRODNÍCH DOKUMENTECH ÚZEMNÍHO ROZVOJE STÁTŮ V4+2 / 2

- CZ:
 - Začlenění České republiky do středoevropské oblasti EU
- HU:
 - Územní začlenění do Evropy
- RU:
 - Využívání periferní polohy pro rozvoj úlohy Rumunska jako spojnice na kontinentální a mezikontinentální úrovni
- BUL:
 - Rozvoj územní spolupráce s cílem dosáhnout soudržnosti území EU a rozšiřování dobrých sousedských vztahů a partnerství
- PL:
 - Povzbuzování a posilování integrace Polska do EU



V4/3

Cílem zpracování společného dokumentu je:

- vymezení a jednotné vyjádření rozvojových pólů, rozvojových os a dopravních sítí na území států V4+2 vyplývající z platných národních a evropských rozvojových dokumentů a mezinárodních dohod;
- identifikace přeshraničních nenávazností rozvojových os a přeshraničních nenávazností v rámci jednotlivých dopravních sítí na území států V4+2, tedy poukázání na bariéry narušující polycentrický rozvoj a územní soudržnost na území těchto států;



V4/5

PŘEHLED PŘÍSTUPŮ JEDNOTLIVÝCH STÁTŮ V4+2 K VYMEZENÍ ROZVOJOVÝCH PÓLŮ A ROZVOJOVÝCH OS V NÁRODNÍCH DOKUMENTECH ÚZEMNÍHO ROZVOJE

- Politika územního rozvoje České republiky 2008 (2009)
 - podpora polycentrického rozvoje sídelní struktury
 - rozvojové oblasti a rozvojové osy nejsou hierarchizovány (existuje pouze jedna kategorie)
 - relativně vyšší počet hlavních rozvojových pólů oproti ostatním státům V4+2.
- Hlavní rozvojové póly a rozvojové osy :
 - 12 oblastí: Brno, České Budějovice, Hradec Králové/Pardubice, Jihlava, Karlovy Vary, Liberec, Olomouc, Ostrava, Plzeň, Praha, Ústí nad Labem, Zlín (1. kategorie);
 - Rozvojové osy (1. kategorie)



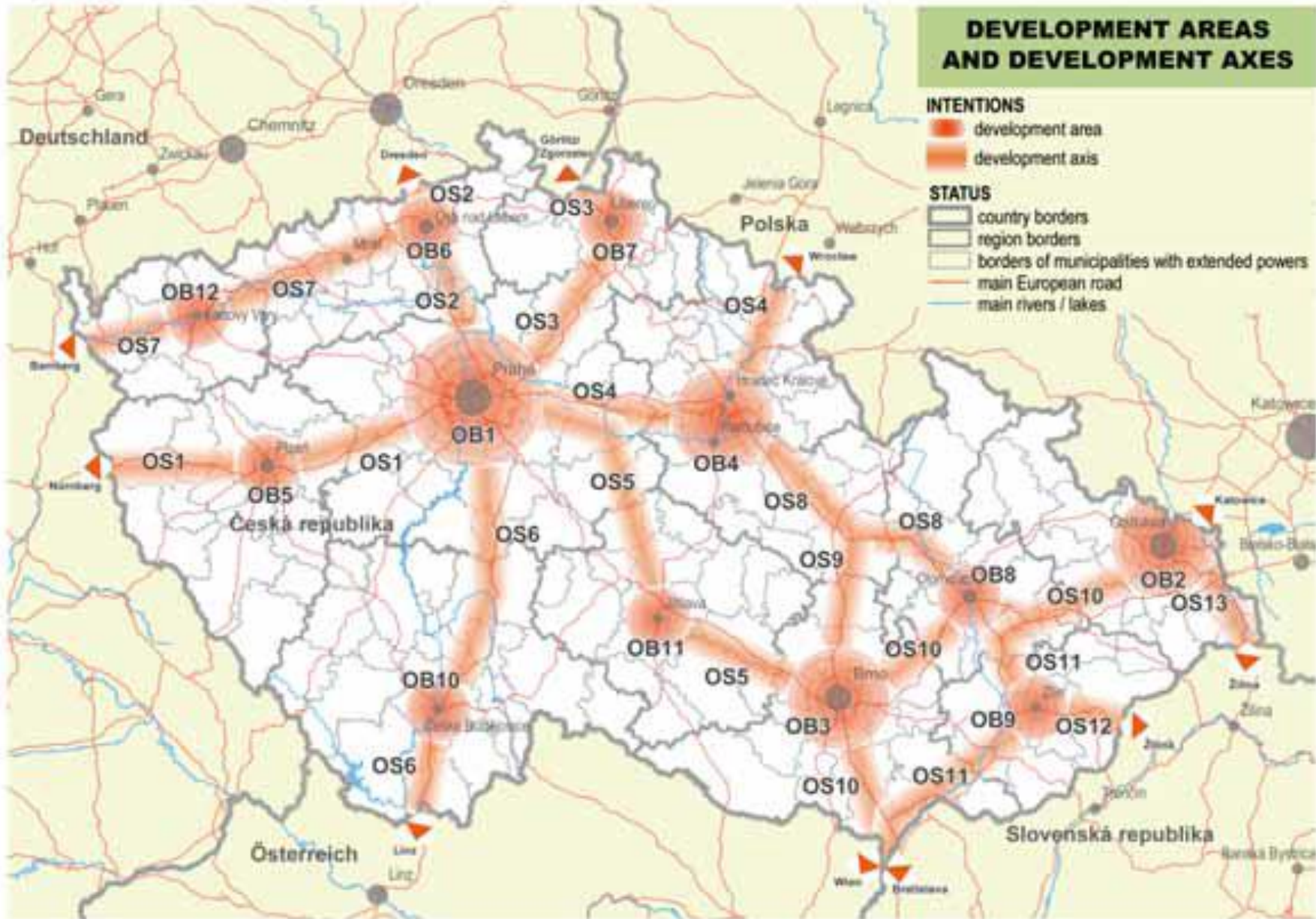
DEVELOPMENT AREAS AND DEVELOPMENT AXES

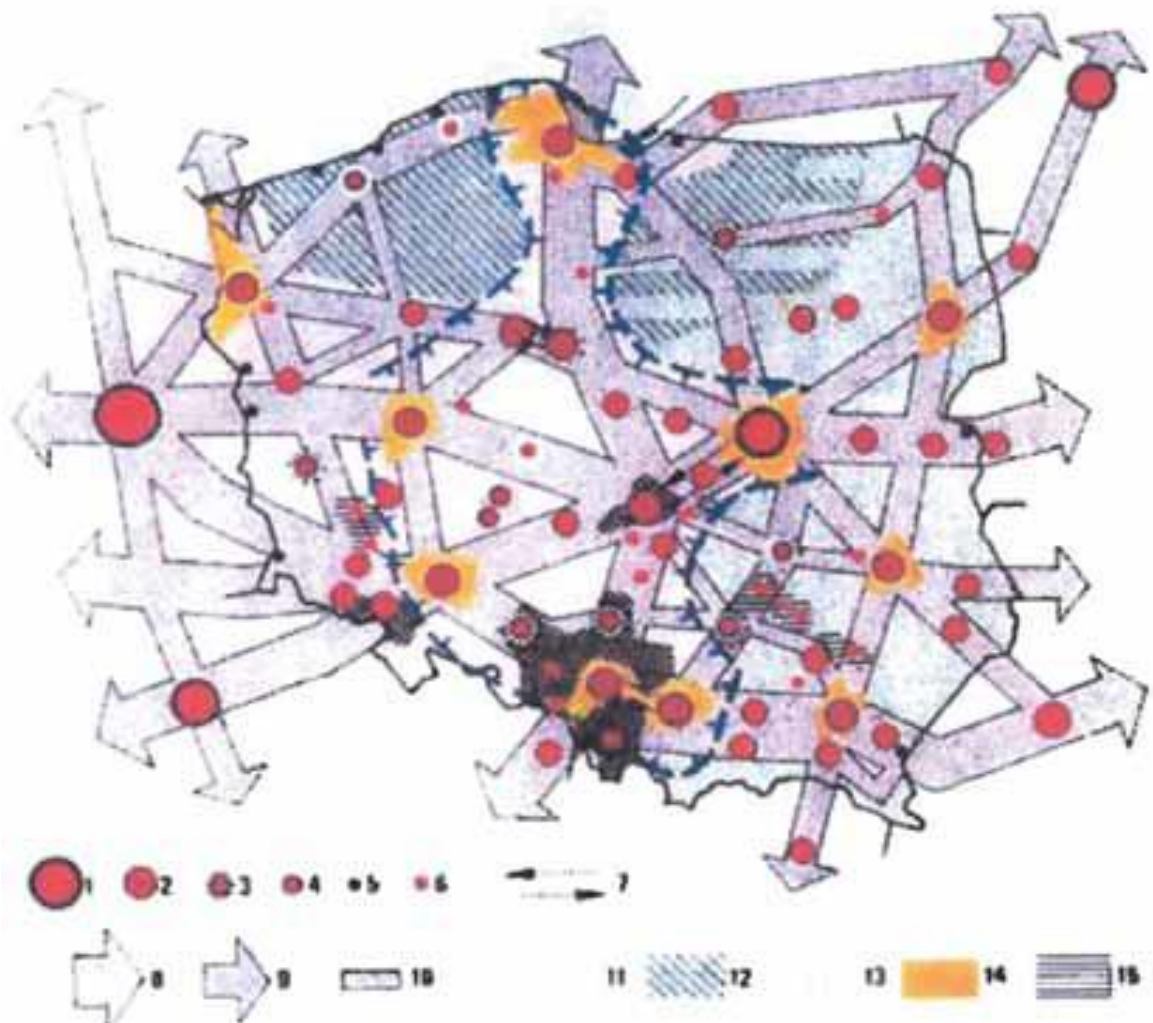
INTENTIONS

- development area
- development axis

STATUS

- country borders
- region borders
- borders of municipalities with extended powers
- main European road
- main rivers / lakes





RYS. 6
MODEL RÓWNOWAŻENIA ROZWOJU

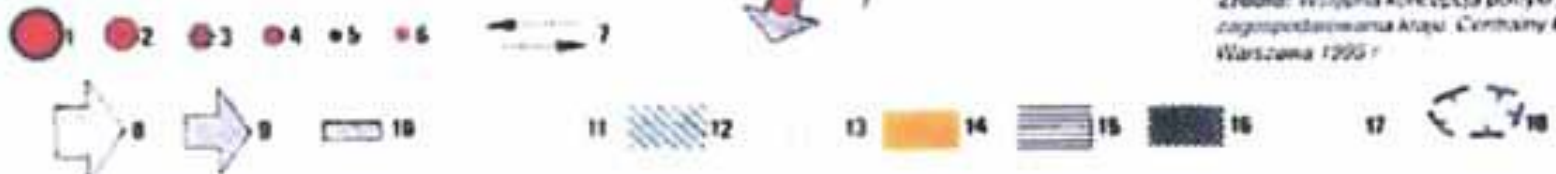
Legenda mapy

A. Potencjalne bieguny polaryzacji - węzły ekonomiczne, kulturalne, naukowe i przedsiębiorczości
 1 - metropolia stałocenna, 2 - europejskie ośrodki polaryzacji (Europa), 3,4,5,6 - ośrodki ekonomiczne różnego: 3 - krajowe, 4 - główne regionalne, 5 - najważniejsze transregionalne, 6 - najważniejsze regionalne, 7 - dwubiegunowa polaryzacja ośrodków

B. Potencjalne pasma przyspieszonego rozwoju kształtujące się wraz z modernizacją, rozbudową i budową systemu infrastruktury technicznej 8,9 - z granicami europejskich, 10 - krajowymi i międzynarodowym.

C. Potencjalne strefy wielofunkcyjnego, ekologicznie uwarunkowanego rozwoju: 11 - strefa przyspieszonego rozwoju ekonomicznego przy procesie integracji Polski z Europą (Łącz Europejską) i Światem, 12 - strefa przekształcania rolnictwa, 13 - strefa aktywizacji, 14,15,16,17 - strefy przynależnych przedsiębiorstw sfer działalności: 14 - ekonomiczne, 15 - ekonomiczne, 16 - aktywnej infrastruktury, 17 - zagospodarowania zasobów polskiego obszaru montażu, 18 - strefa narastającej koncentracji (polaryzacji) politycznej cywilizacyjnej - ekonomicznego konsumpcyjnego w skali gospodarki europejskiej i światowej XXI wieku.

Źródło: Wzrostowa koncepcja polityki przestrzennej zagospodarowania kraju. Centralny Urząd Planowania, Warszawa 1997

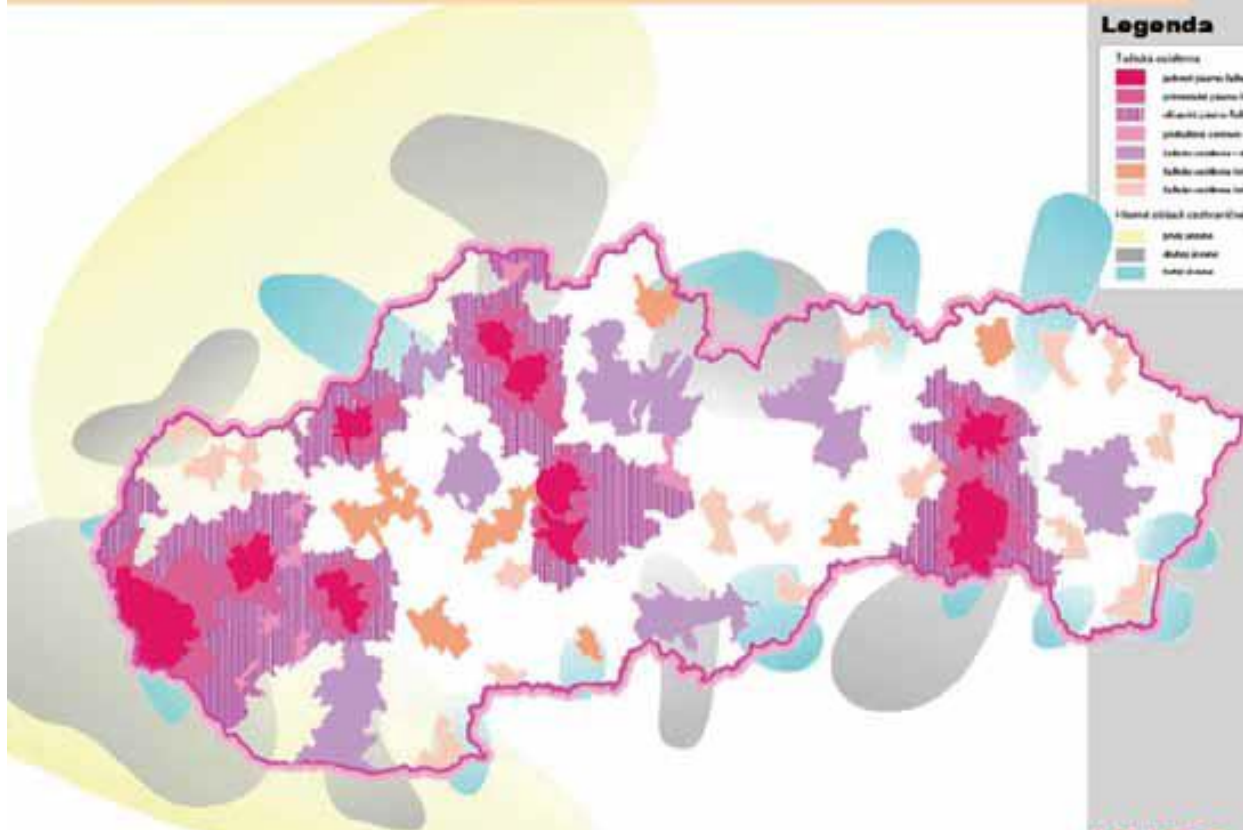


Polycentric system of settlement core areas



Legenda

- Tužitská exkláva**
- intenzivně využívaná tužitská exkláva - první úroveň
 - polovyužívaná tužitská exkláva - první úroveň
 - slabě využívaná tužitská exkláva - první úroveň
 - příslušná centrum tužitské exklávy
 - tužitská exkláva - druhé úroveň
 - tužitská exkláva - třetí úroveň 1. skupina
 - tužitská exkláva - třetí úroveň 2. skupina
- Hlavní oblasti celostátní spolupráce**
- první úroveň
 - druhé úroveň
 - třetí úroveň



KURS 2001

Konceptuální územní rozvoj Evropské Unie

Legend

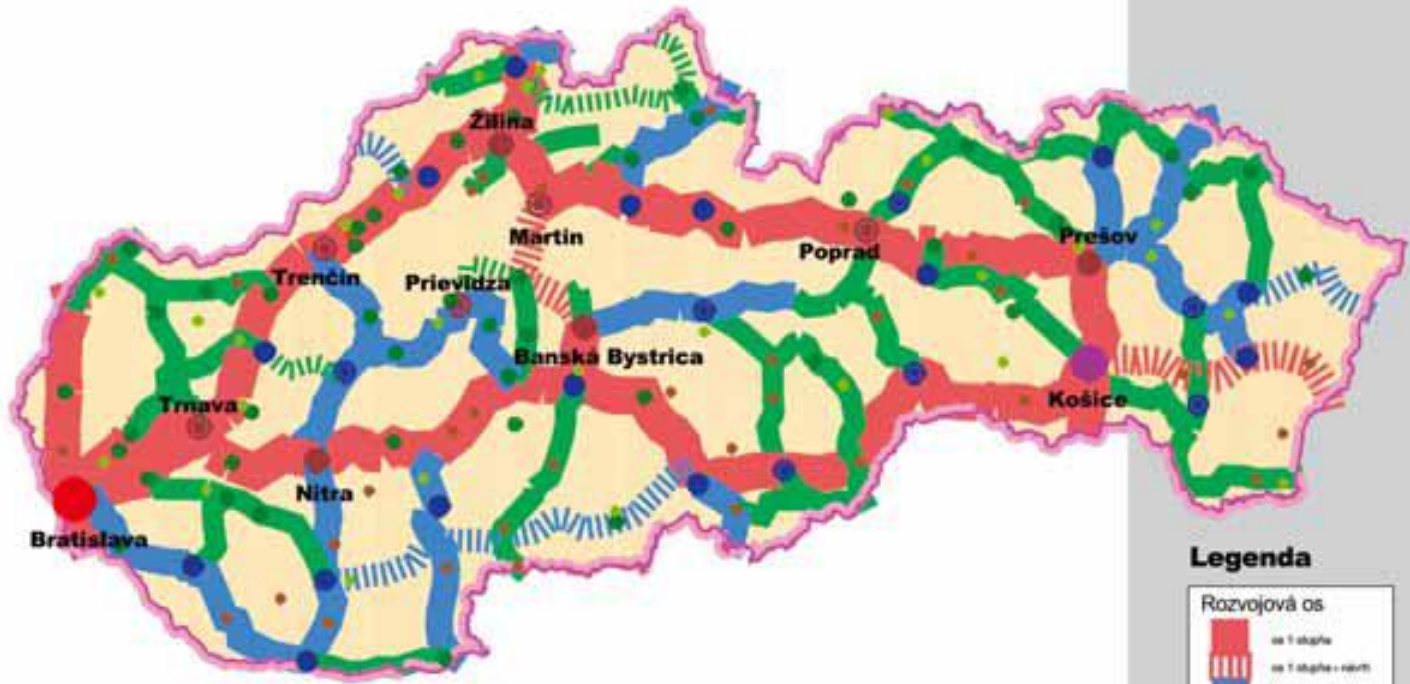
Settlement core areas

- Core zone of settlement core area – first level
- Suburb zone of settlement core area of the first level
- Marginal zone of settlement core area of the first level
- Associated center of settlement core area
- Settlement core area – second level
- Settlement core area of the third level 1st group
- Settlement core area of the third level 2nd group

Main areas of cross-border cooperation

- first level
- second level
- third level





Legenda



KURS 2001

Koncepcia územného rozvoja Slovenska

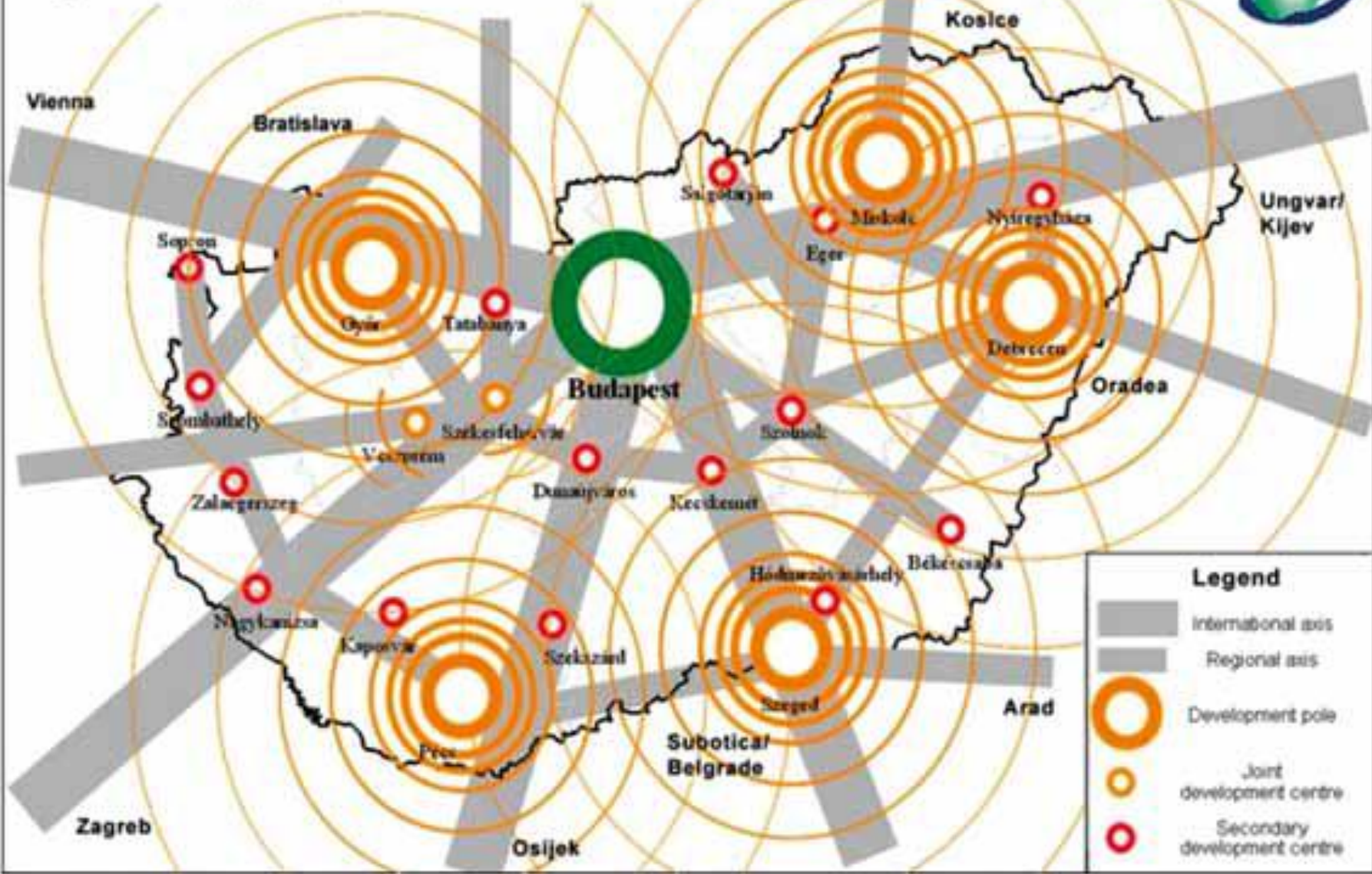
Legend

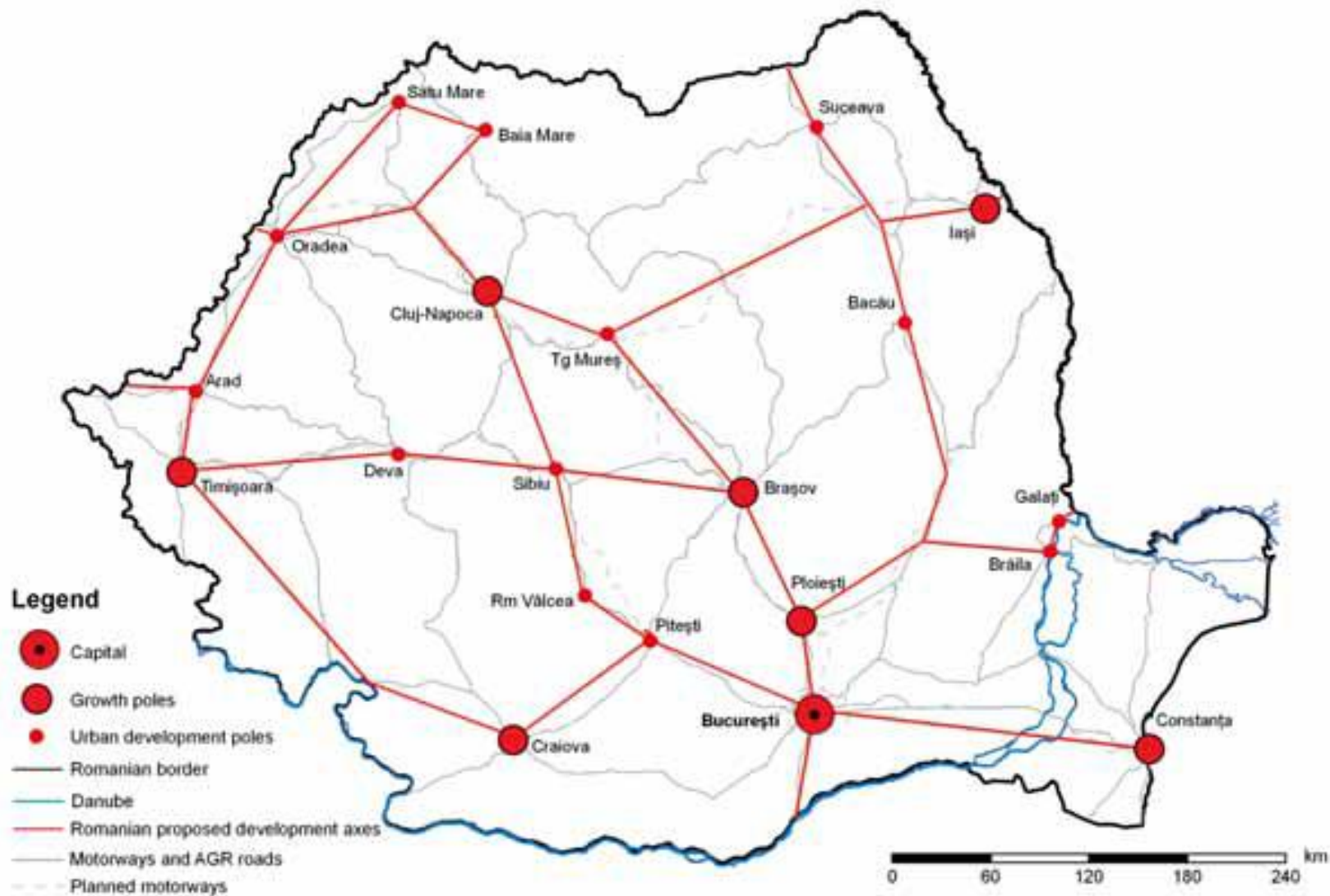
Development axe

- | | | |
|--------------------------|---------------------------|--------------------------|
| first-degree | second-degree | third-degree |
| first-degree - intention | second-degree - intention | third-degree - intention |



Regional development poles and axes





Bulgaria Development Poles and Development Axes



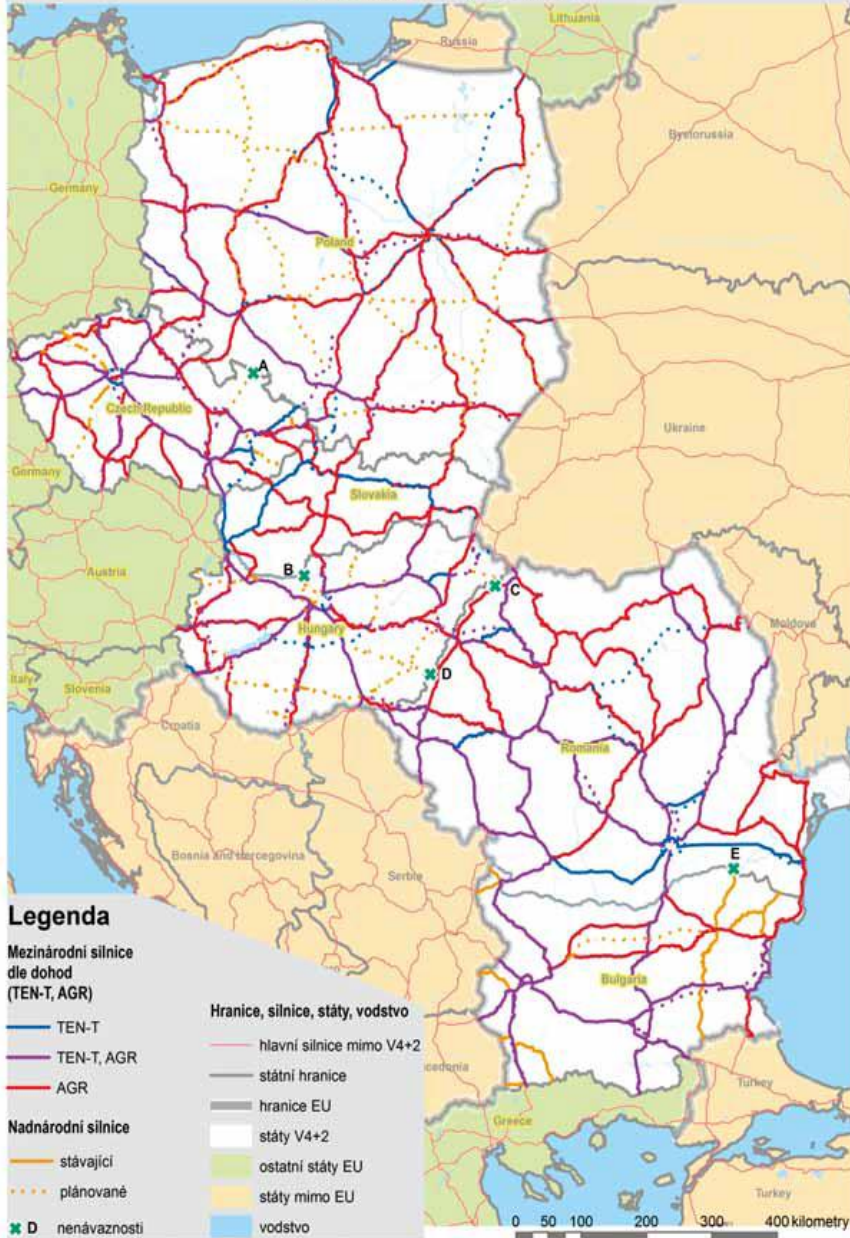
ŽELEZNIČNÍ SÍŤ - DOHODY



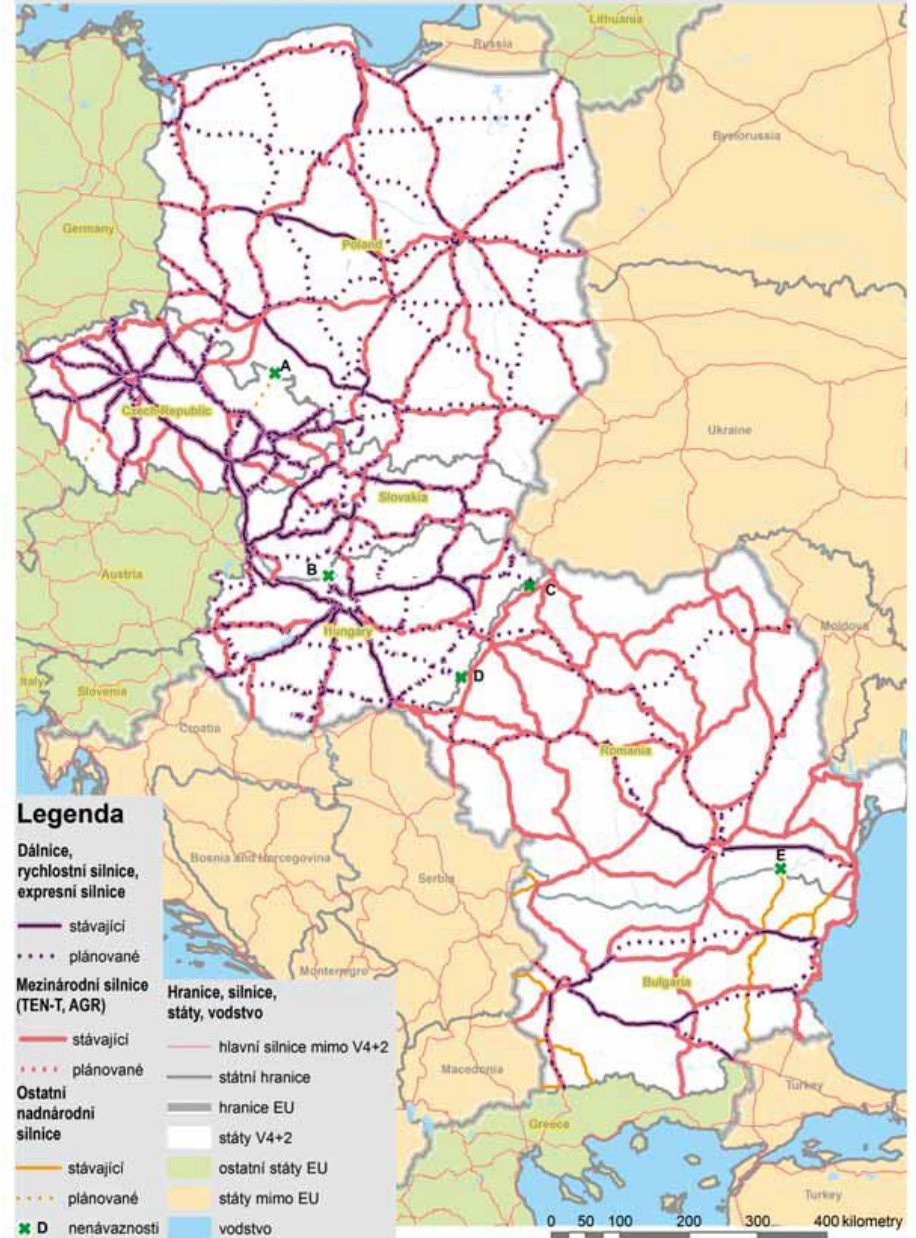
ŽELEZNIČNÍ SÍŤ VČETNĚ NENÁVAZNOSTÍ



SILNIČNÍ SÍŤ DLE DOHOD



SILNIČNÍ SÍŤ VČETNĚ NENÁVAZNOSTÍ



SÍŤ VNITROZEMSKÝCH VODNÍCH CEST A VNITROZEMSKÉ PŘÍSTAVY, NÁMOŘNÍ PŘÍSTAVY

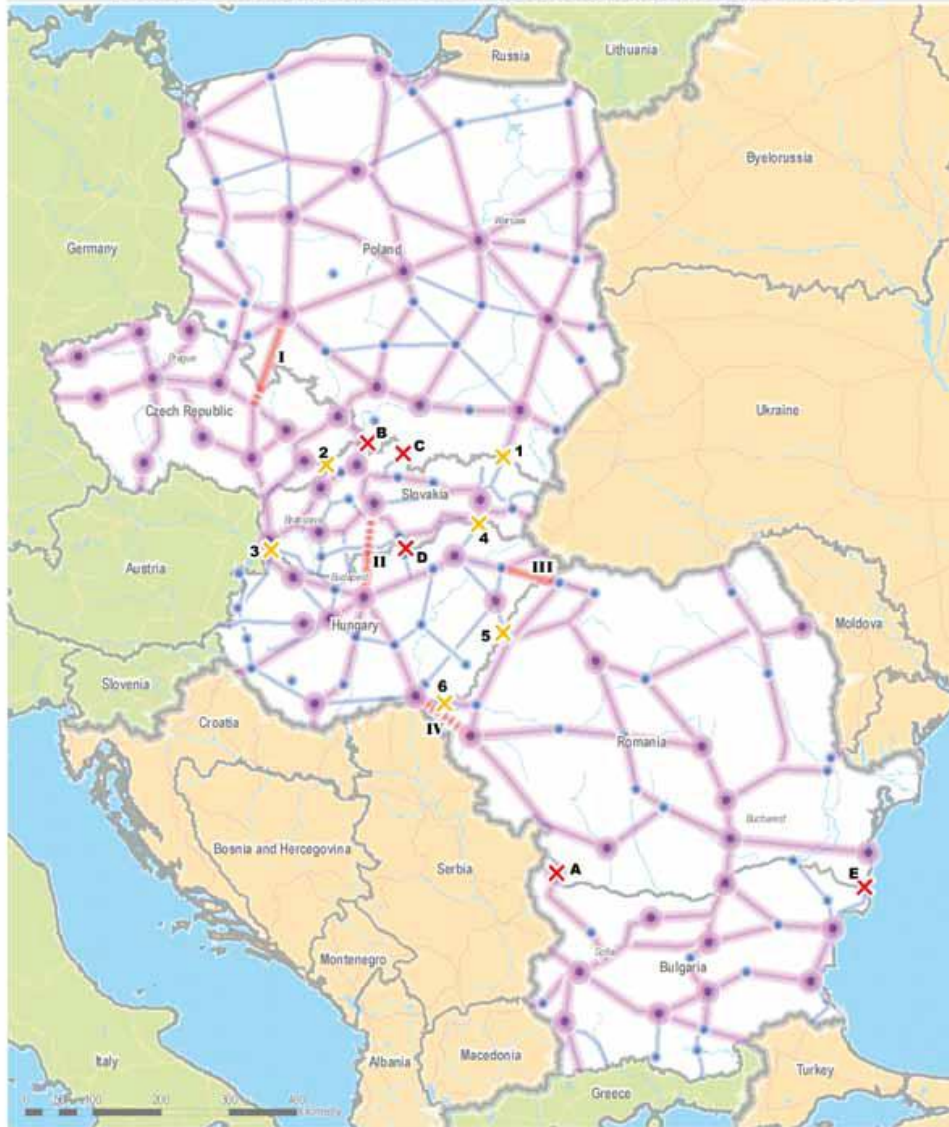


LETIŠŤE



ROZVOJOVÉ PÓLY A ROZVOJOVÉ OSY VČETNĚ NENÁVAZNOSTÍ A PODNĚTŮ

V4/16



- | | | | |
|--|---|--|------------------------------|
| | hlavní rozvojové póly | | silniční síť mimo státy V4+2 |
| | sekundární rozvojové póly | | hranice států |
| | hlavní rozvojové osy | | hranice EU |
| | sekundární rozvojové osy | | státy V4+2 |
| | podněty na nové rozvojové osy - navrhující stát (plná čára) I - IV | | státy EU |
| | podněty na nové rozvojové osy - sousední stát (přerušovaná čára) I - IV | | státy mimo EU |
| | nenávaznosti rozvojových os 1 - 6 | | vodní plochy a toky |
| | nenávaznosti rozvojových os A - E | | |

