

Dicrocoelium dendriticum
(Digenea)

Barvení: železitý acetokarmín

Médium: Kanadský balsám

objekt

Jméno:

Lokalita: Řečkovice

Datum: 22.11. 2013

← **Do rámečku**

1. Rámování Tmel Du Noyer (lanolin + kalafuna) – čistíme 70% A

- peří (perlička kropenatá, tetřev hlušec, bažant obecný)
- křídlo včely – pár
- svlečka hada

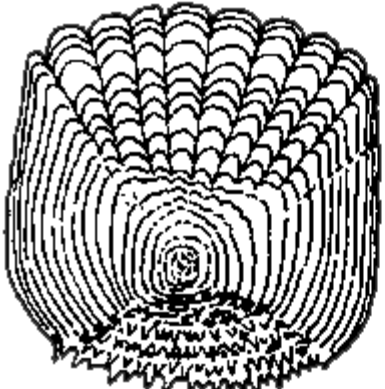
2. Média s vodou mísitelná - čistíme vodou

- šupiny ryb (ktenoidní, cykloidní) – glycerol + rámeček
- larva komára/chvostoskok – *Podura aquatica* - glycerol-želatina + rámeček-
- *Varroa destructor* (ventrální strana x dorsální strana) - Liquido-Faure (host: včela)

3. Média s vodou nemísitelná – čistíme xylenem

- *Ixodes ricinus* (klíště obecné) – kanadský balsám
- *Pulex* sp. (blecha)
- *Hysteromorpha triloba*, *Echinostoma* sp.- železitý acetokarmín, kanadský balsám

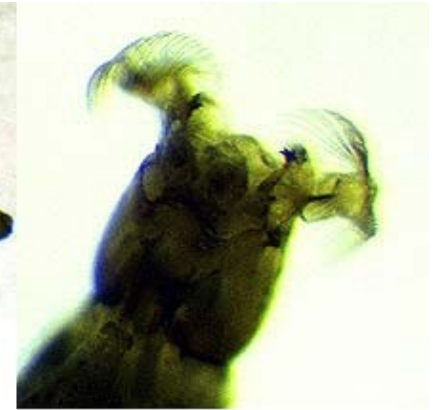
Glycerol - šupiny ryb rámovat



ktenoidní



cykloidní



© JER, WLU Dept. of Biology

Glycerol-želatina: larva muchničky rámovat komára, pakomára



chvostoskok *Podura aquatica*

Liquido-Faure:

Varroa destructor

nejdříve kapka média, rychle přenést objekt, ponořit do média a orientovat ho, přikrýt krycím sklem - **nerámuje se**

sušit v termostatu při 40;C

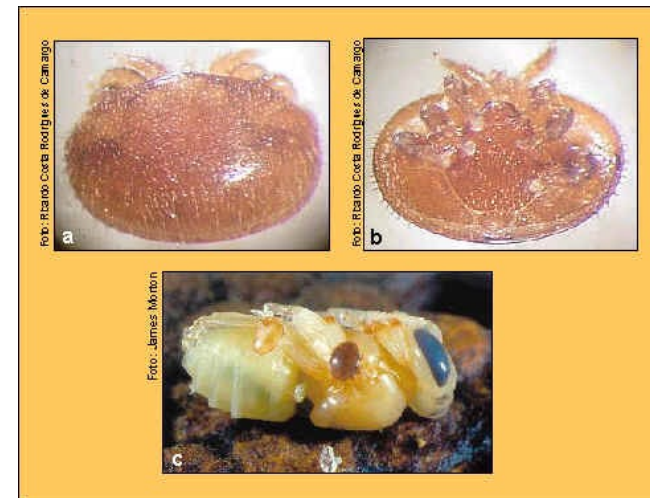


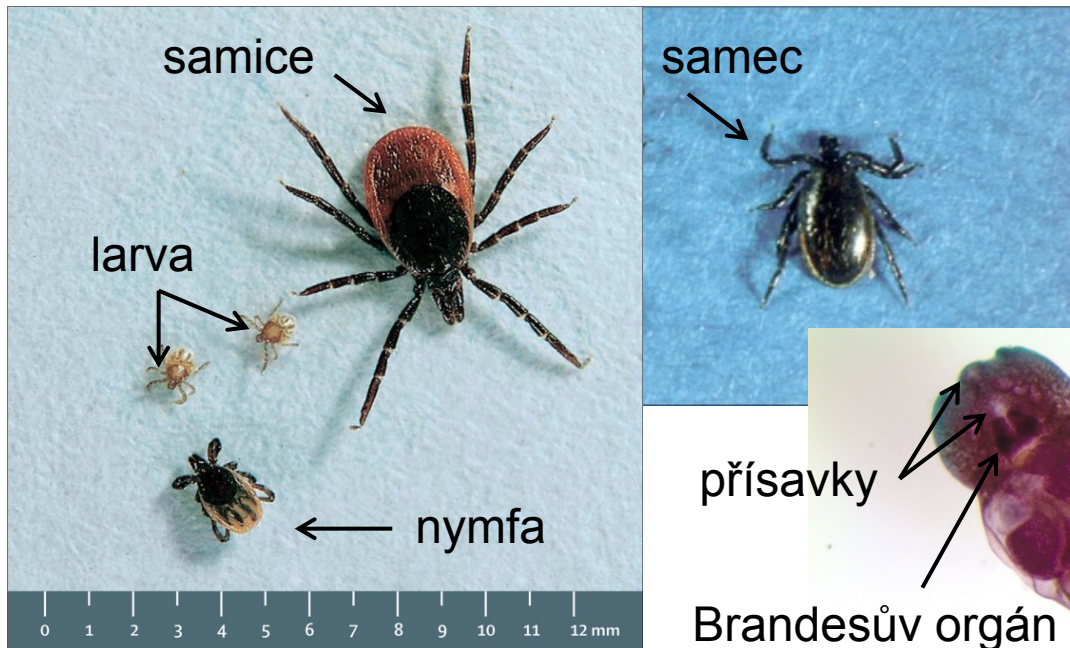
Foto: Ricardo Costa Rodrigues de Camargo

Foto: Ricardo Costa Rodrigues de Camargo

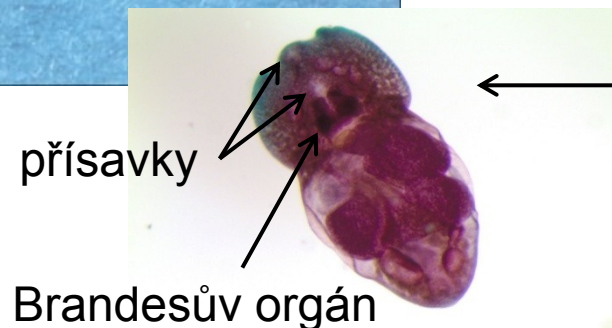
Foto: James Morton

Ixodes ricinus (klíště obecné)

- 70% (5') - 96% (10')-
- karbol-xylen (5') – xylen (5')– KB
- nebarvený objekt

*motolice*

- *Hysteromorpha triloba*
- barveno železitým acetokarmínem
- regresivní barvení
- kyselý alkohol (do odbarvení) – 70% (5 min) - 96% (10 min)-karbol-xylen (5 min)- xylen (5 min) - KB



← strigeidní motolice

- 1. MH = šnek
- 2. MH = ryba
- DH = rybožravý pták (pelikán, kormorán)

Blecha ježčí (Ceratophyllus erinacei)

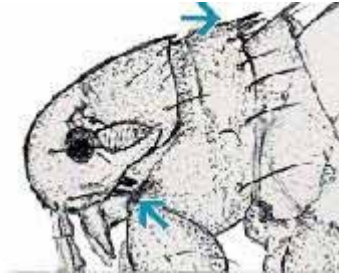
- 70% (5') - 96% (10')-
- karbol-xylen (5') – xylen (5')– KB
- nebarvený objekt



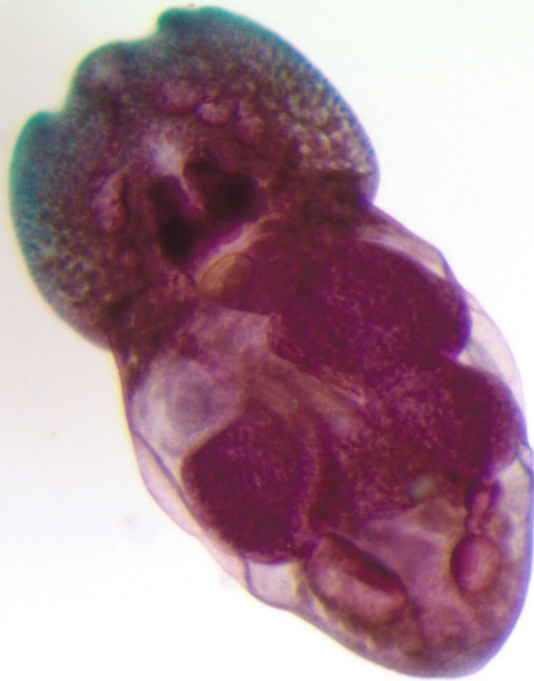
Echinostomní motolice

- barveno železitým acetokarmínem
- *regresivní barvení*
- *kyselý alkohol (do odbarvení) – 70% (5 min) - 96% (10 min)-karbol-xylen (5 min)- xylen (5 min) - KB*



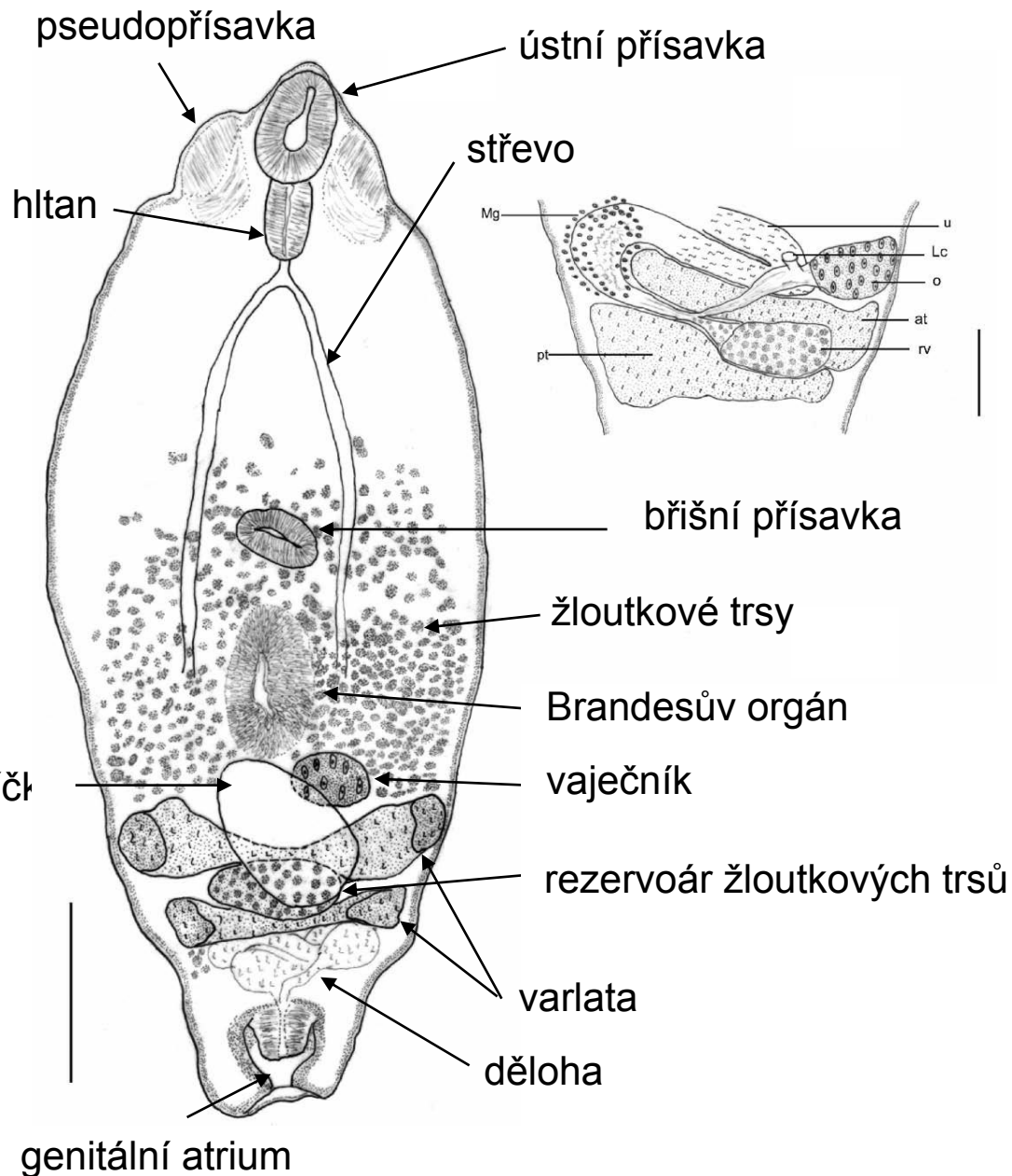


Hysteromorpha triloba – strigeoidní motolice



The first intermediate host is a **snail** (e.g., *Gyraulus hirsutus*), and the second intermediate hosts are **fishes** of the families Cyprinidae (*Abramis* sp., *Hyborhynchus notatus*, *Idus idus*, *Leuciscus* sp., and *Tinca tinca*), Poeciliidae (*Poecilia vivipara*), and Siluridae (*Ameiurus* sp.). In the fish intermediate hosts, metacercaria encyst in the musculature (forming white cysts) and the parasite is passed on to the definite host when infected fish are eaten. Definitive hosts include **herons, egrets, pelicans**, and **cormorants**.

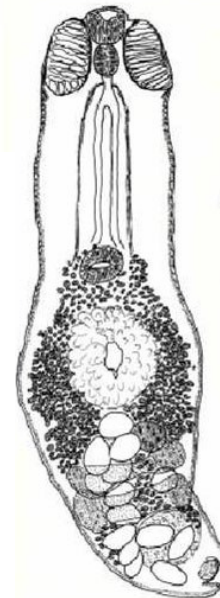
Tylodelphys sp. (Digenea, Diplostomidae) motolice



Abbreviations: ag . genital atrium, at . anterior testis, e . egg, gc . genital cone, gp . genital pore, hd . hermaphroditic duct, Lc . Laurer's canal, Mg . Mehlis gland, o . ovaries, pt . posterior testis, rv . vitelline reservoir, sv . seminal vesicle, u . uterus

Vývojový cyklus:

1. MH: vodní plž
2. MH: ryby (sklivec oka)
3. DH: vodní ptáci (střevo)



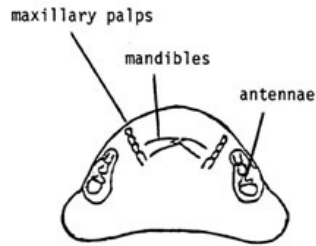
Menopon gallinae (Luptouš kuří) . . . všenky

- trvalý preparát (Kanadský balzám)
- hostitel – kur domácí

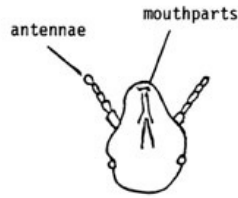
Different lice suborders



Ischnocera
Trichodectes canis



Amblycera
Menopon gallinae



Anoplura
Haematopinus suis

