

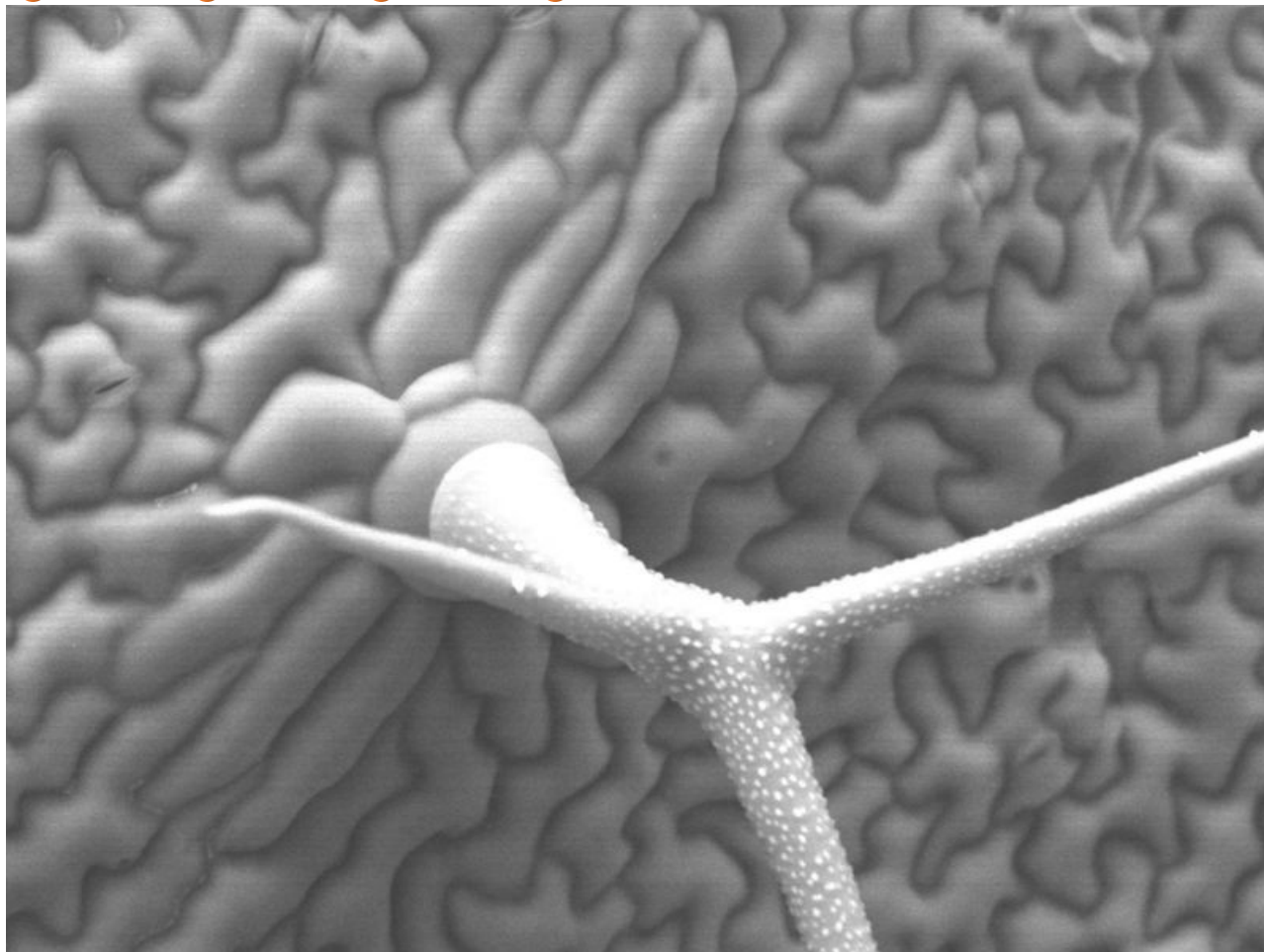


# Histologie I.

---

Krycí pletiva – epidermis,  
rhizodermis, papily, trichomy

## Povrch listu *Arabidopsis thaliana*



# Mikroreliefová metoda

- otisková metoda – otisk zevní struktury orgánu
- neprůhledné objekty (např. list), obtížná izolace povrchové vrstvy (epidermis listu)
- epidermální buňky, svěrací buňky průduchů, vedlejší buňky, trichomy
- pouze vnější kontury! (cf. obsah chloroplastů v krycích pletivech)
- lak na nehty, izolepa, podložní sklo
- šikmé osvětlení, event. silné přiclonění

# zelenec chocholatý (*Chlophytum comosum*) č. *Agavaceae* - agávovité

- jednoděložná rostlina



# petúnie (*Petunia × hybrida*) č. Solanaceae - lilkovité

- dvouděložná rostlina



# begónie, voskovka (*Begonia semperflorens*) č. *Begoniaceae* - kysalovité

- dvouděložná rostlina, průduchy ve shlucích



# Papily, trichomy

- modifikace epidermálních buněk
- × emergence (subepidermální vrstvy)
- papily
- krycí, žahavé a žlznaté trichomy
- jednobuněčné, vícebuněčné (větvené a nevětvené, event. jinak uspořádané) trichomy

# violka zahradní, „maceška“ (*Viola x wittrockiana*) č. *Violaceae* - violkovité

- papily na ohybu korunního lístku květu





# hlošina úzkolistá, „ruská oliva“ (*Elaeagnus angustifolia*) č. *Elaeagnaceae* - hloštinovité

- krycí trichomy na spodní (abaxiální) straně listu



# divizna (*Verbascum* sp.) č. *Scrophulariaceae* - krtičníkovité

- krycí trichomy na listu



# saintpaulie, africká fialka (*Saintpaulia ionantha*) č. *Gesneriaceae* - podpětovité

- krycí a přisedlé žlaznaté trichomy na listu či na řapíku listu



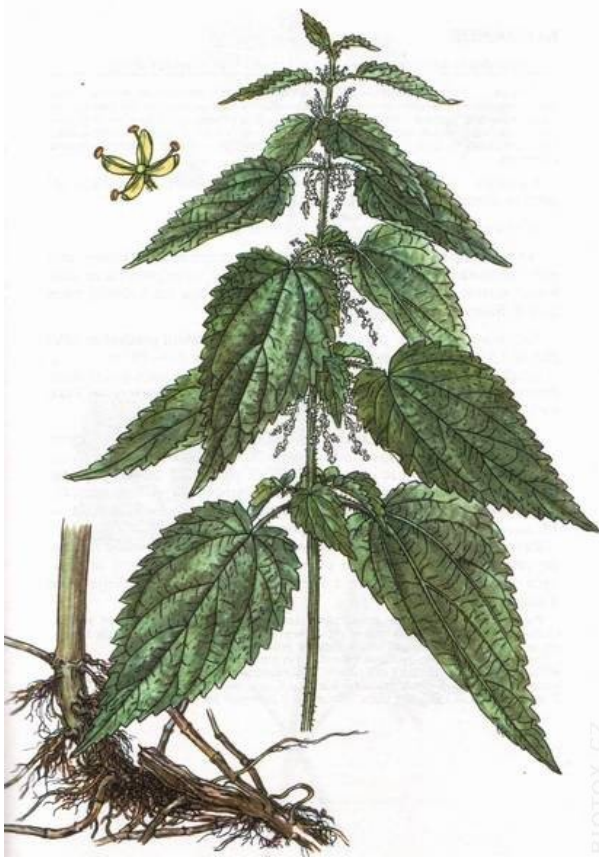
# muškát (*Pelargonium zonale*) č. *Geraniaceae* - kakostovité

- krycí a žláznaté trichomy na listu či na řapíku listu



# kopřiva dvoudomá (*Urtica dioica*) č. *Urticaceae* - kopřivovité

- krycí a žahavé trichomy na listu, řapících listů či stoncích



# Seznam použitých rostlinných druhů

- Mikroreliefová metoda:
  - dvouděložné: begonie, voskovka (*Begonia semperflorens*), petúnie (*Petunia × hybrida*)
  - jednoděložné: zelenec (*Chlorophytum comosum*), voděnka (*Tradescantia* sp.)
- Papily:
  - maceška (*Viola x wittrockiana*)
- Trichomy:
  - hlošina úzkolistá (*Elaeagnus angustifolia*) - krycí
  - divizna (*Verbascum* sp.) - krycí
  - saintpaulie, africká fialka (*Saintpaulia ionantha*) - krycí
  - muškát (*Pelargonium zonale*) - žláznaté
  - kopřiva dvoudomá (*Urtica dioica*) – žahavé
  - kopřivěnka (*Coleus x blumei* (syn. *Solenostemon scutellaroides*))