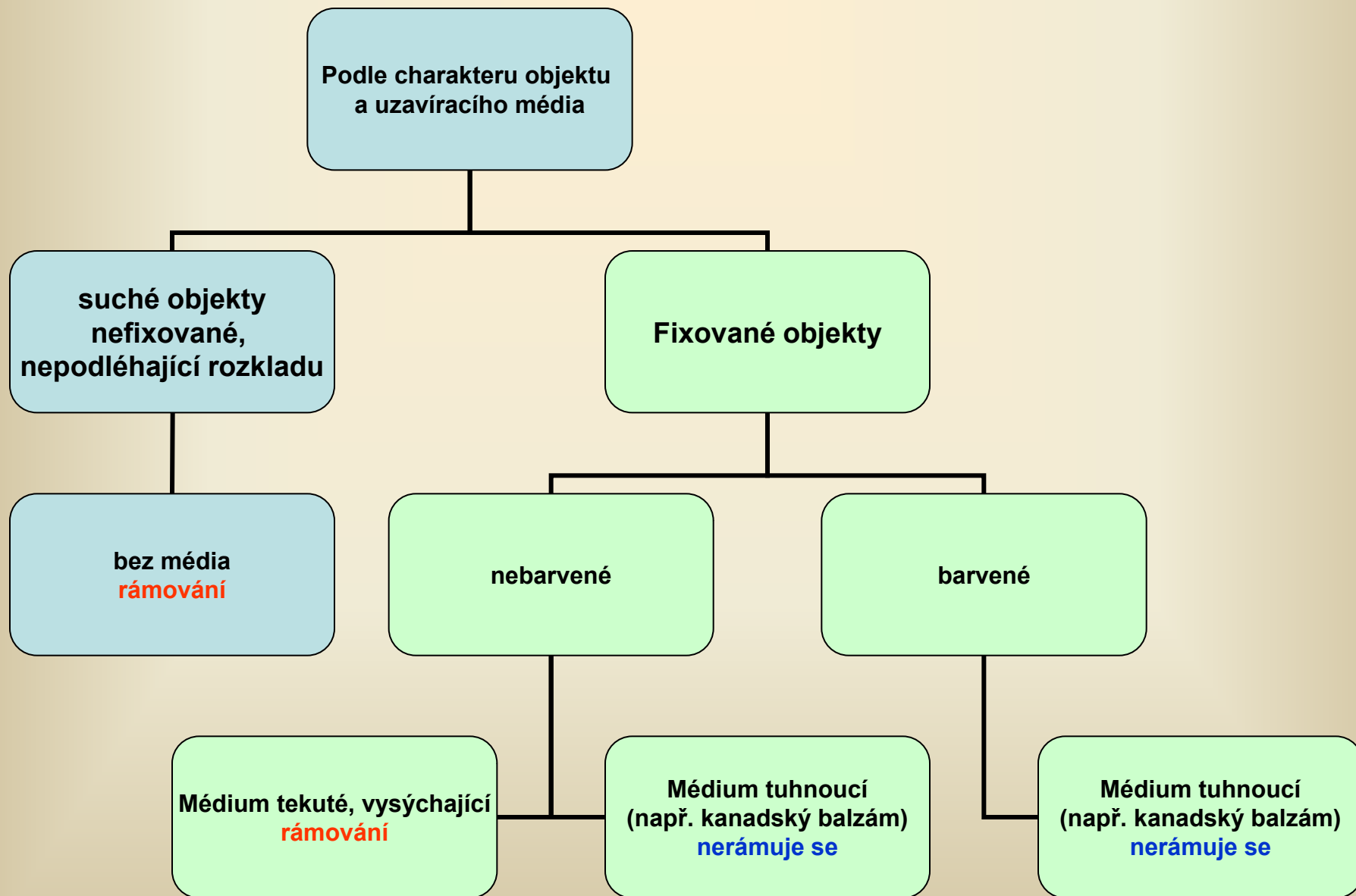


Trvalé preparáty

Příprava trvalých preparátů – možné postupy



Rámování preparátů

Tekuté médium
Krystalizující médium

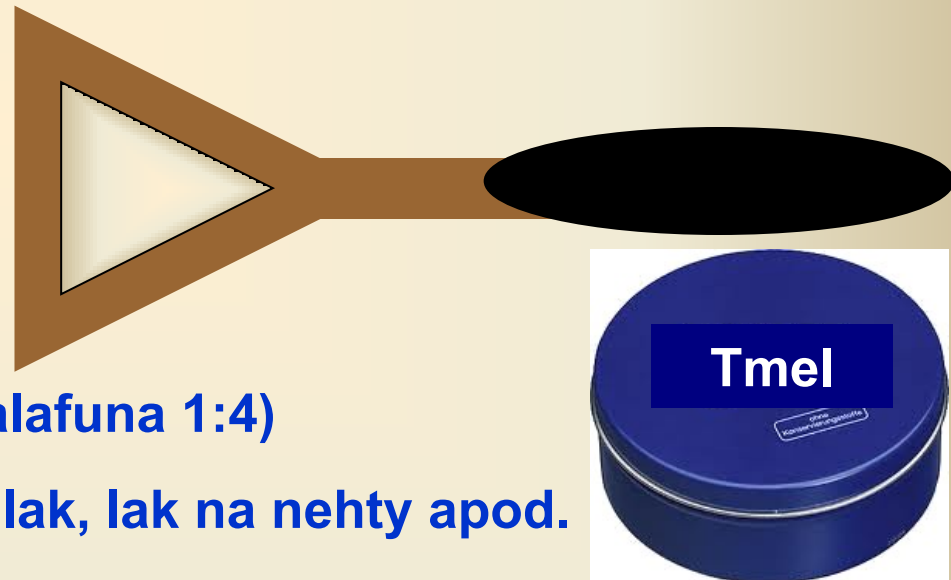
Účel – připevnit krycí sklo k podložnímu
zabránit úniku a vysychání média

Potřeby k rámování –

Rámovačka

Tmel Du Noyer (lanolin + kalafuna 1:4)

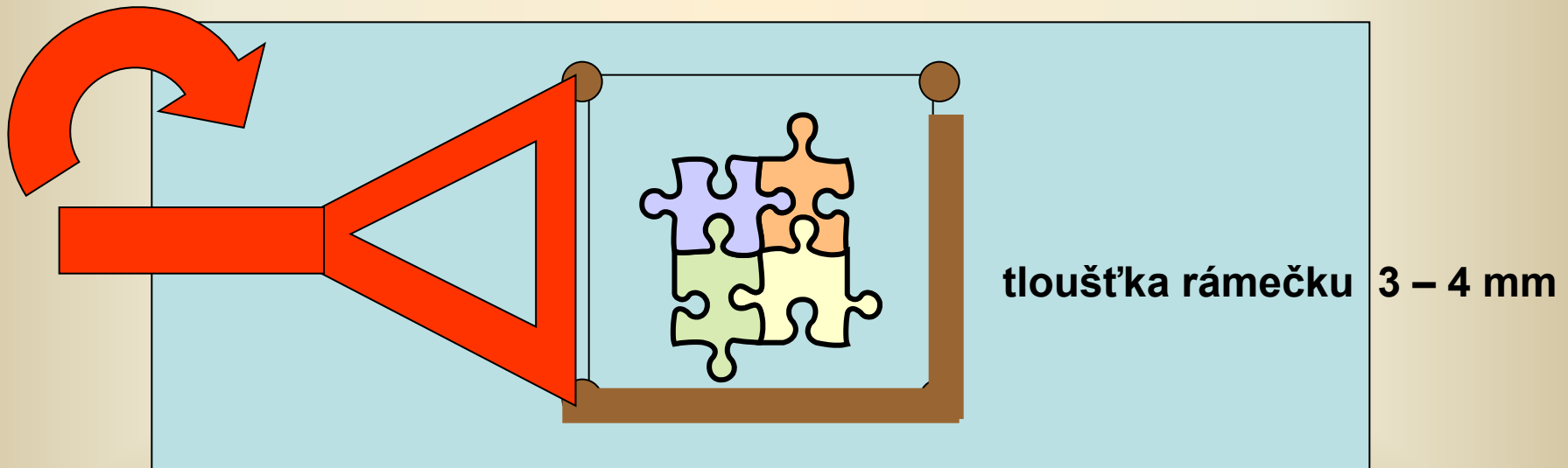
Možnost použít – asfaltový lak, lak na nehty apod.



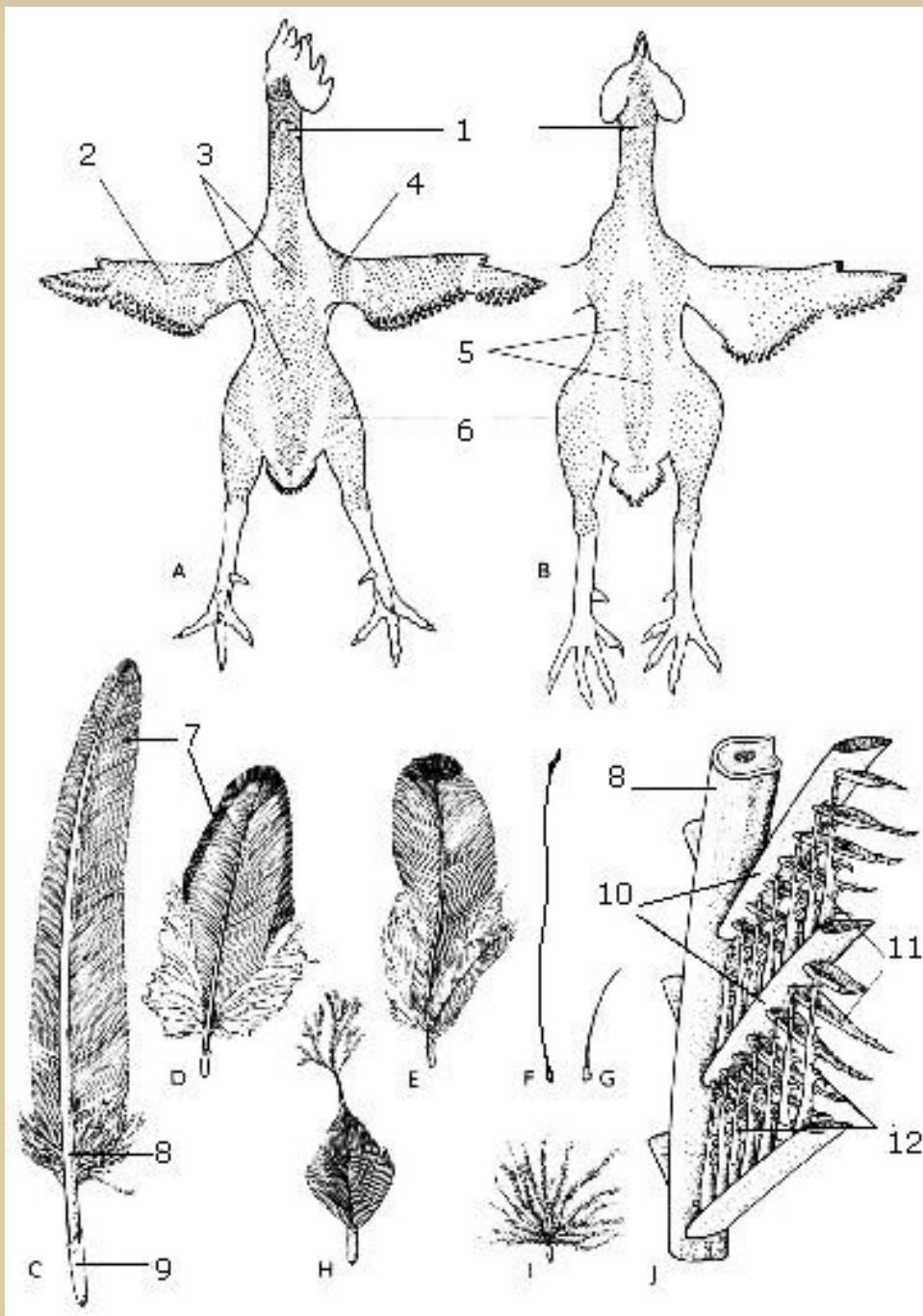
Postup:



- Umístit objekt na podložní sklo
- Orientovat objekt
- Přilepit rohy krycího skla na podložní
- Nabrat tmel na plochu rámevačky a nanést na hranu krycího skla
- zarovnat hrany rámečku
- žiletkou odstranit přebytečný tmel – po utužení
- očistit xylenem



rámeček je možno odstranit v xylenu nebo směsi xylen-acetonu



Rozložení, typy a stavba peří

Pernice a nažiny:

A - hřbetní, B - břišní strana,

1 - pernice hlavová, 2 - křídelní, 3 -

hřbetní, 4 - ramenní,

5 - břišní, 6 - stehenní

Typy peří:

C - letka, D - krycí pero,

E - krycí pero s paostnem,

F - vlasové pero, G - štětinové pero,

H - obrysové pero vytlačující

prachové pero mláděte, I -

prachové pero, J - detail

mikroskopické stavby pera

Stavba pera:

7 - prapor (*vexillum*), 8 - osten

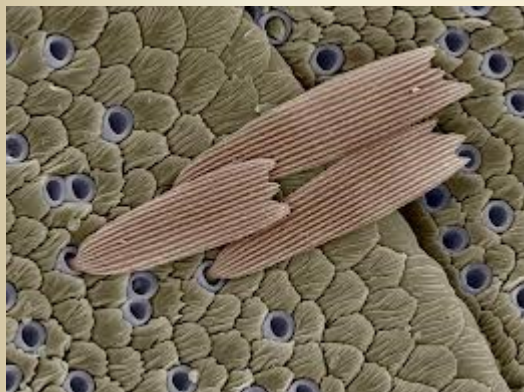
(*rhachis*), 9 - brk (*calamus*),

10 - větve (*rami*), 11 - paprsky

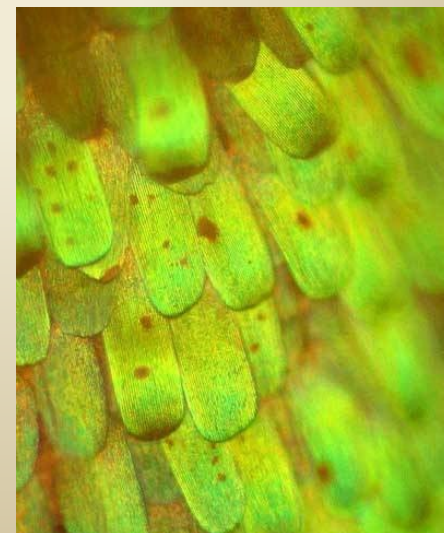
(*radii*), 12 - háčky (*hamuli*)

Křídla motýla

stopka šupiny



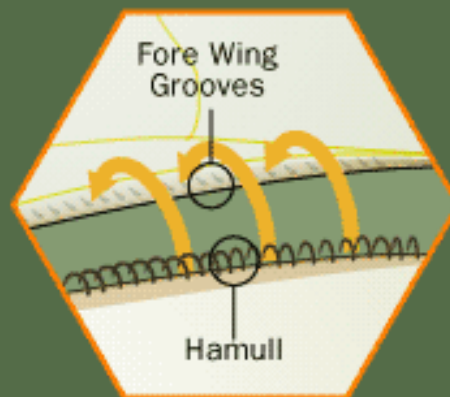
Křídla jsou nejnápadnějším orgánem motýlů. Jsou pokryta šupinami o velikosti 0,07-0,4 mm. Jejich zbarvení je buďto pigmentózní (obsahují barviva), nebo interferenční (vzniká lomem a odrazem světelných paprsků na drobných lištách šupinek).





Fore Wing

Hind Wing



OPEN



CLOSED

Zapojení včelích křídel do souvislé plochy

Letící včela spojí zadní křídlo s háčky do předního křídla. Vytvoří tak souvislou trojúhelníkovou plochu. Po skončení letu a návratu křídel do normální polohy v klidu se háčky posunutím předního křídla přes zadní samy vypnou.