

Média s vodou nemísitelná

KANADSKÝ BALSÁM

- nejpoužívanější
- *Abies balsamea*, *A. canadensis*
- vysoký index lomu 1,535
- dobře konzervuje
- neodbarvuje
- rozpustný v xylenu, benzenu, toluenu
- s vodou – bílý zákal
- s alkoholem – olejovité kapky
- suší se v termostatu při 40°C
- hustý se ředí xylenem - nemíchat - bubliny



Photo by S. Kogge



DAMMARA

- polofosilní pryskyřice stromů r. *Dammara* (*Araucariaceae*), Austrálie, Nový Zéland
- vlastnosti a zacházení stejné jako KB



EUKITT

- syntetická pryskyřice
- vlastnosti a zacházení stejné jako KB
- velmi rychle zasychá (20 minut)

před montováním do těchto médií (KB, D, E) –
objekty převádíme **vzestupnou alkoholovou řadou pro odvodnění
a projasnění**

základní řada

70% → 96% → 100% alk. → karbol-xylen → xylen → KB

hřebíčkový olej 3:1, 1:1, 1:3, HO → KB

Bioclear (Neoclear)– netoxická náhrada xylenů

doba odvodnění od 5 minut do půl hodiny podle velikosti objektů

pokud špatně odvodníme, objekt se mléčně zakalí a je neprůhledný

nutno opakovat odvodnění

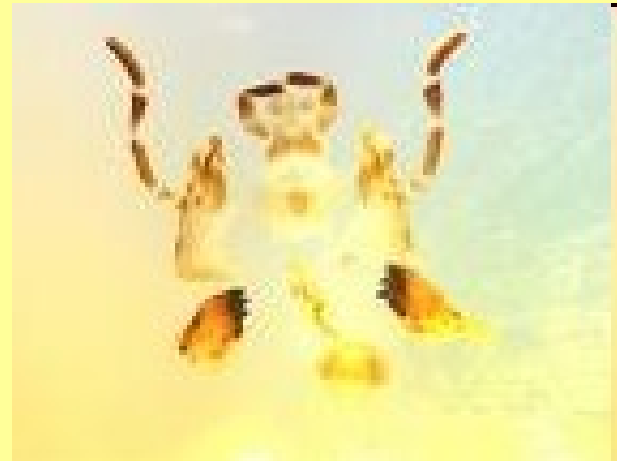
100% alk. můžeme vynechat

základní řadu můžeme modifikovat podle vlastních potřeb – šetrnější odvodnění

Manipulace s objekty – buď přenášíme objekty na „lopaticke“ do malých Petriho misek nebo od malých objekty pod mikroskopem odsáváme a přikápáváme vyšší koncentraci.

zkrácená cesta odvodnění přes fenol-alkohol

- pro objekty s malým množstvím měkkých tkání –
ústní ústrojí hmyzu



Nebarvené objekty montované do kanadského balzámu

Foraminifera

Foraminiferový písek nasycený xylenem.

Do kapky kanadského balzámu přenést trochu písku.

Jehlou namočenou do xylenu odstranit kamínky a přikrýt krycím sklem.

Preparát musí být tenký – přiměřené množství KB



larva komára

Fixace 70% alkohol

Převést vzestupnou alkoholovou řadou do KB



70% - 5'



96% - 15'



Karbol-xylen 5'



xylen 5'

firma Merck

- **Příklad montovacích médií – nemísitelných s vodou**
- Entellan (index lomu $n=1,5$) obsahuje toluen 1.07961
- Entellan new (index lomu $n=1,49-1,5$) obsahuje xylen
- Kanadský balzám (index lomu $n=1,515-1,530$)
- Kanadský balzám roztok v xylenu (2+1) (index lomu $n=1,515-1,530$)
- Merckoglas (index lomu $n=1,50-1,51$) obsahuje toluen
- Merckoglas new (index lomu $n=1,5$) (kapalné krycí sklo)
- Neo-Glass (index lomu $n=1,5$) montovací médium pro aplikaci s EM-sprayerem a Neo-Clearem
- Neo-Mount (index lomu $n=1,44$) montovací médium po použití Neo-Clearu