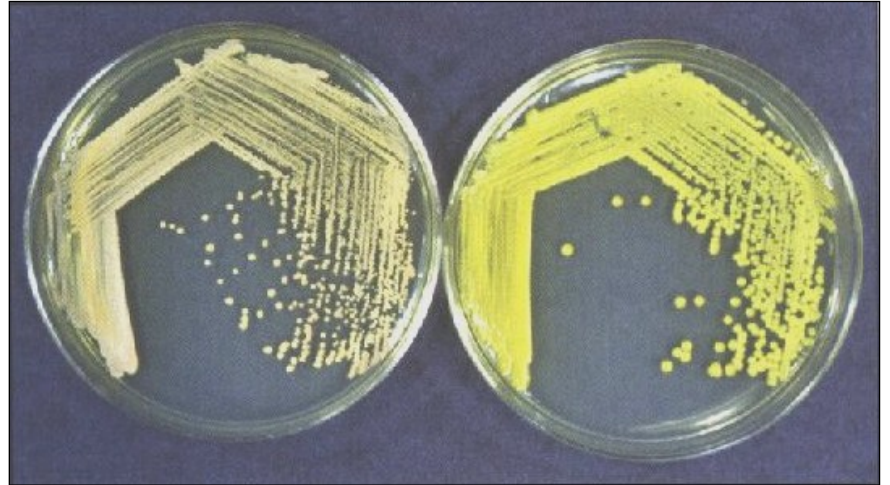
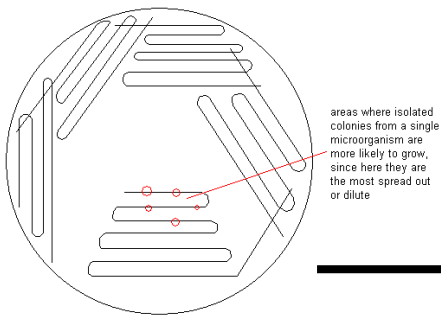


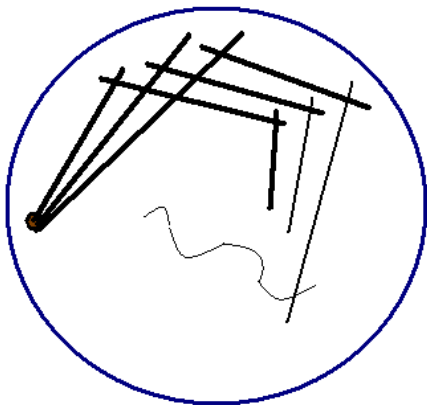
- Cílem je izolace jednotlivých kolonií a odečtení jejich morfologie.
- Podobají se sobě vzájemně? (více kmenů, druhů)

Příklady různých metod křížového roztěru:

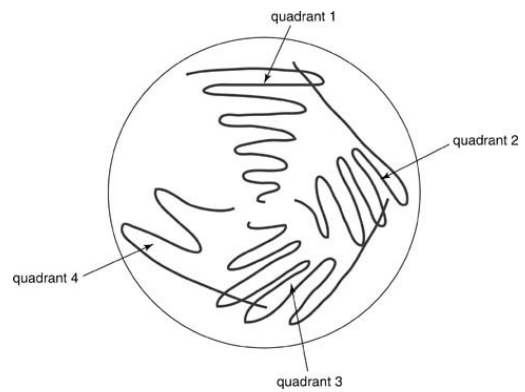
např.I.



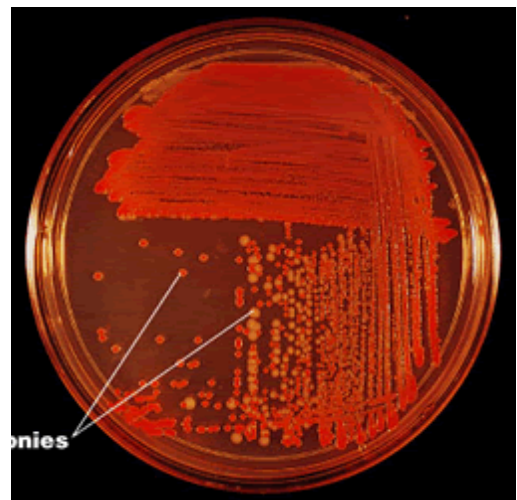
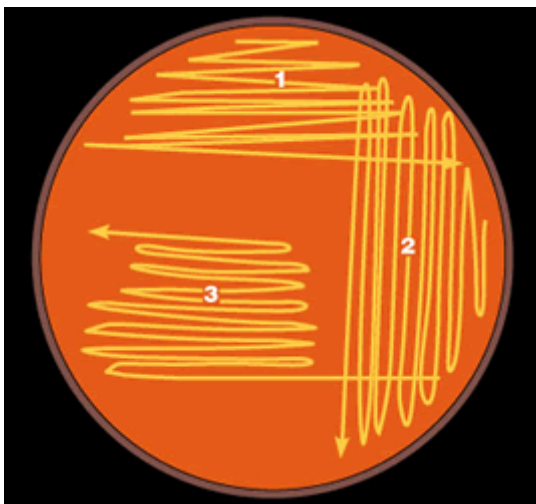
např.II.



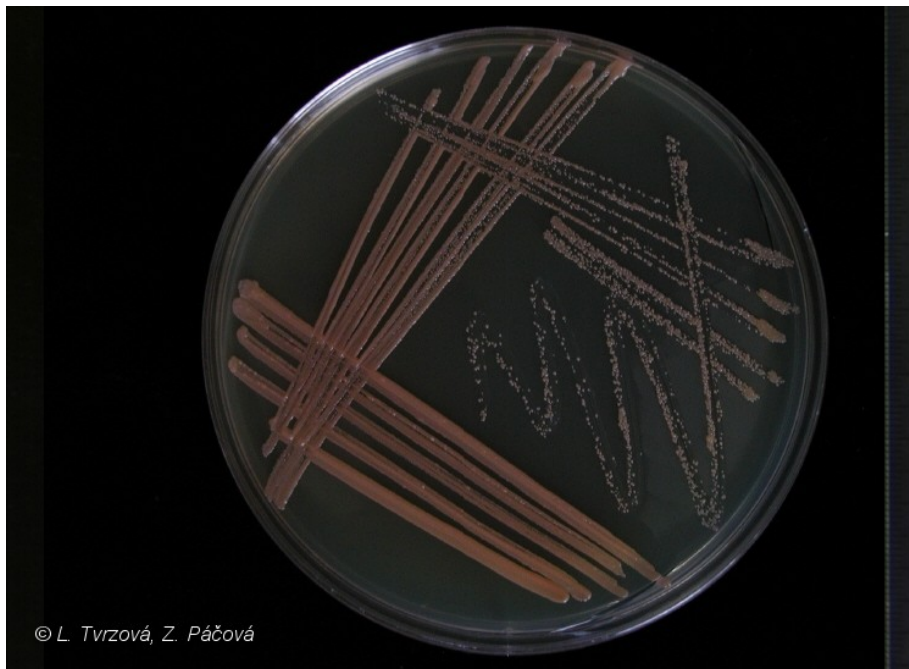
např.III.



např.IV.



např.V.



např.VI.

- Izolovat jednotlivé kolonie jediného kmene lze i na jedné polovině misky, nutno očkovat tak, aby se přenášelo stále menší množství buněk.

