

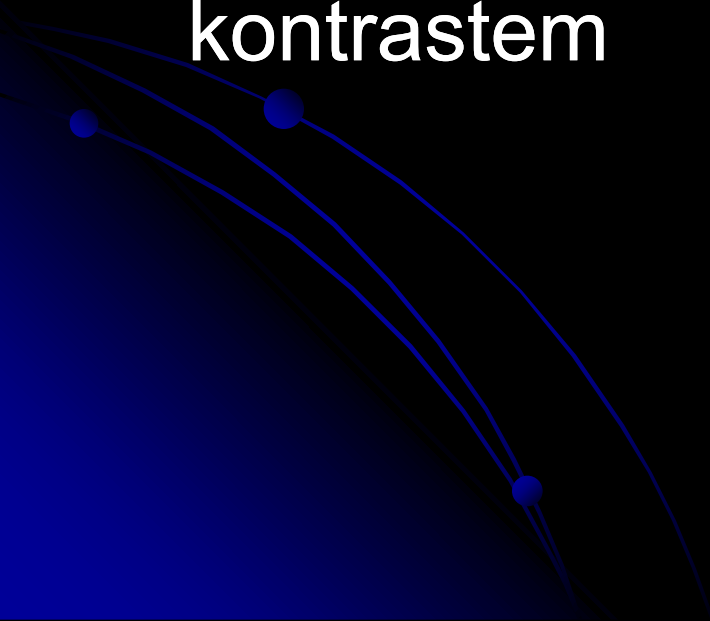
# Pohyb bakteriální buňky

Monika Mazgajová (150530)  
Cytologie a morfologie bakterií

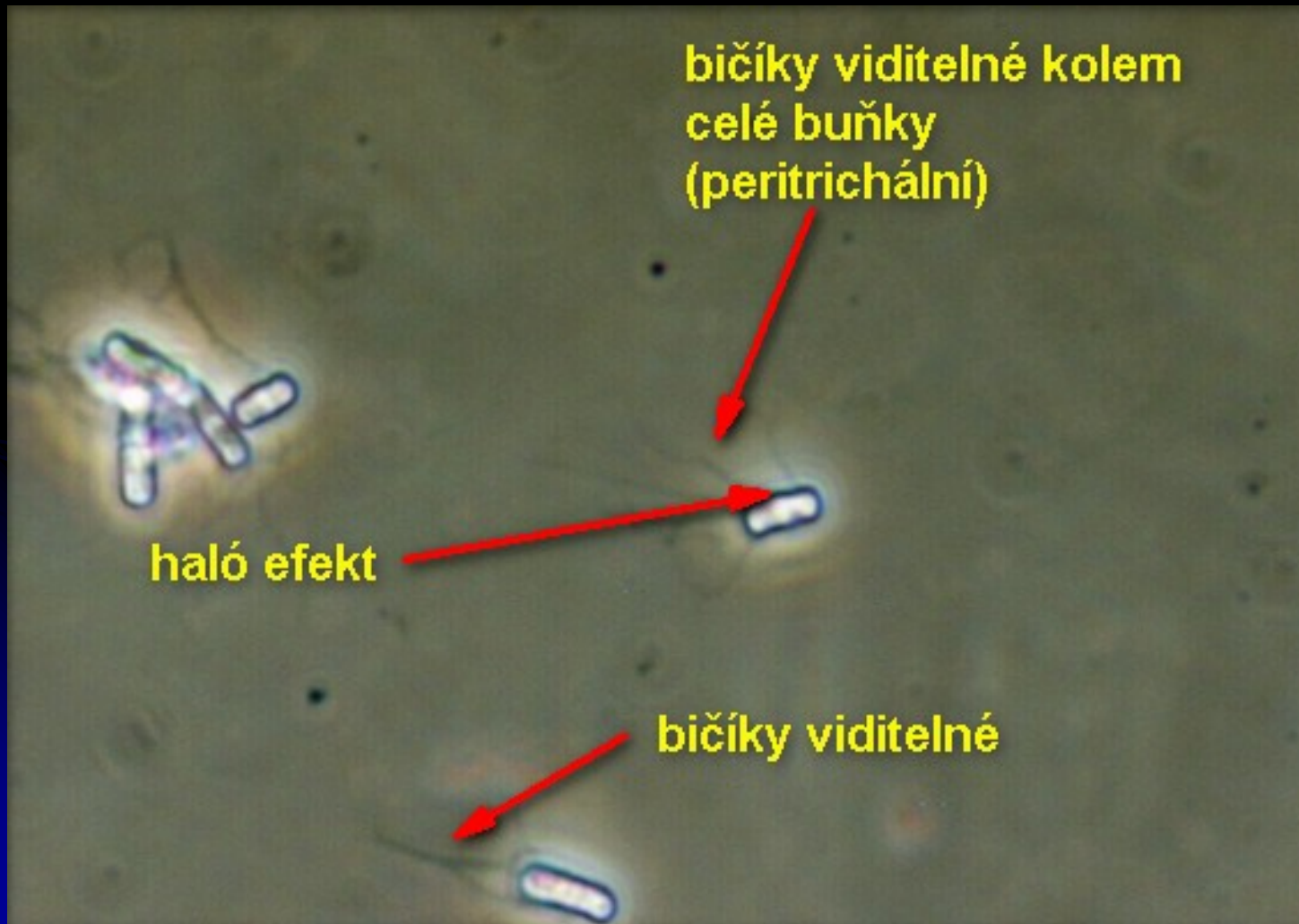


# Barvení bičíků

- Preparáty byly barveny taninem (barvivo, které zviditelní bičíky)
- Pozorováno Nomarského a fázovým kontrastem

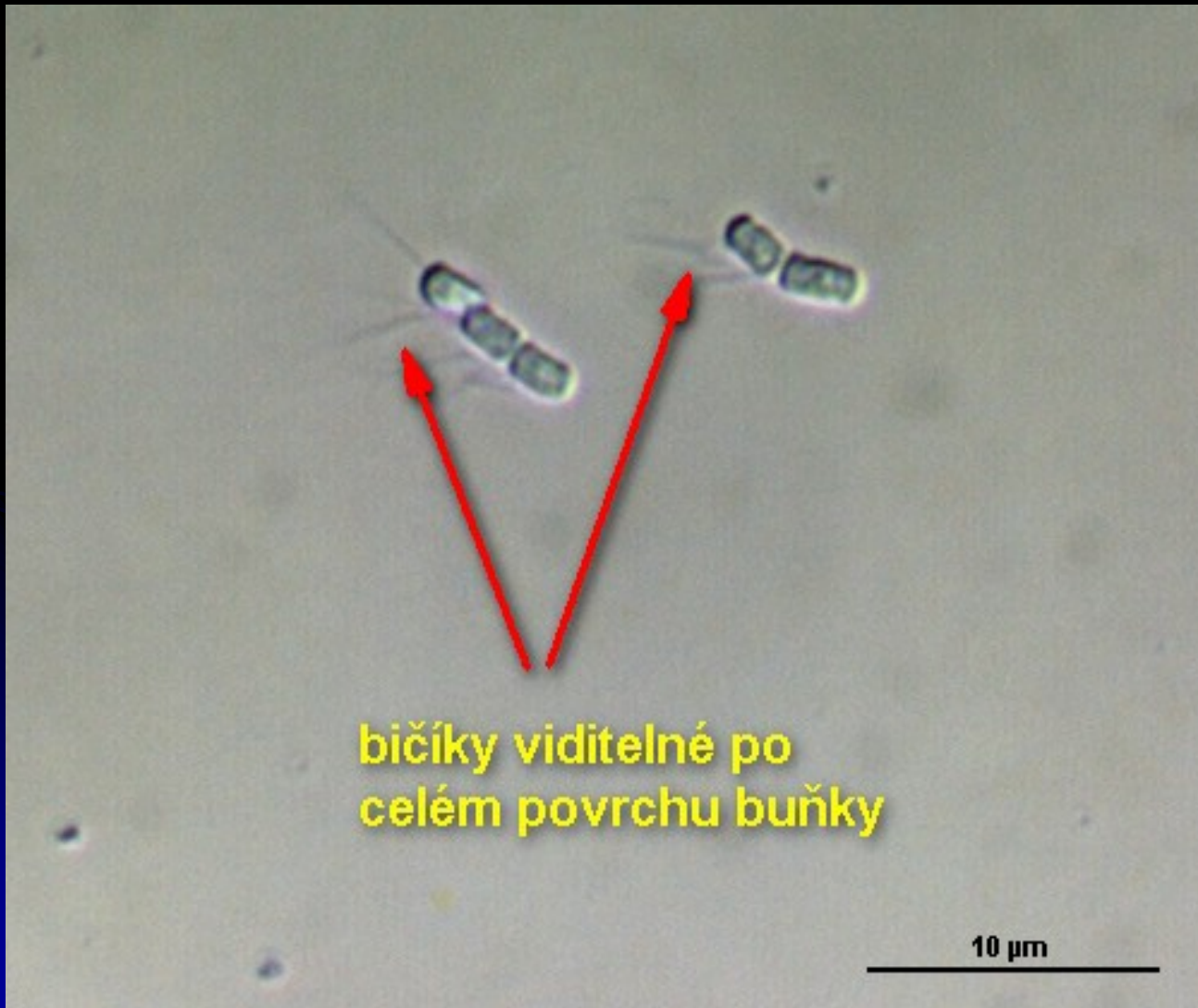


# *Bacillus cereus* CCM 2010



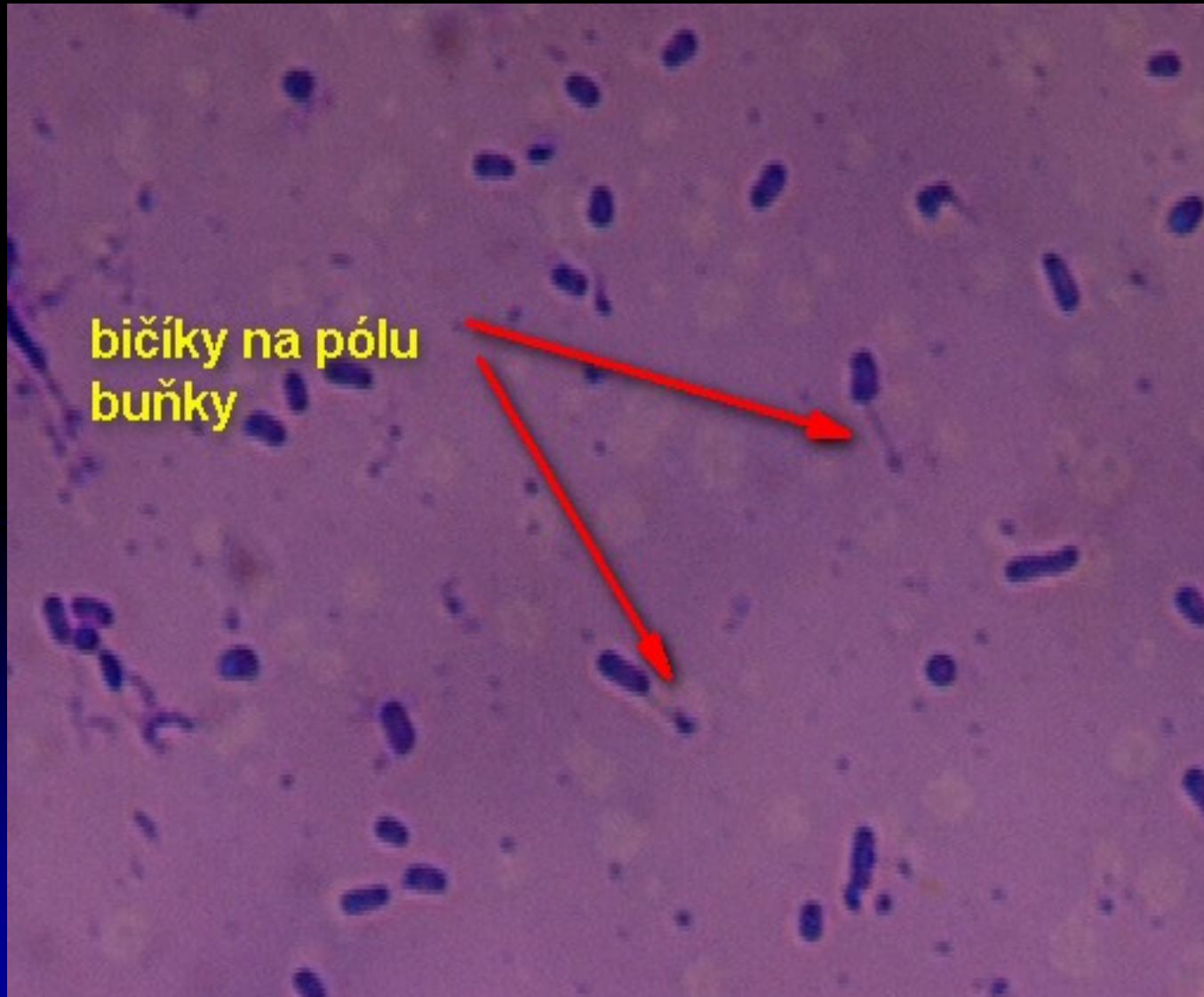
- fázový kontrast
- Zvětšení 1000x

# *Bacillus cereus* CCM 2010



- Nomarského kontrast
- Zvětšení 1000x

# *Pseudomonas fluorescens* CCM 2799

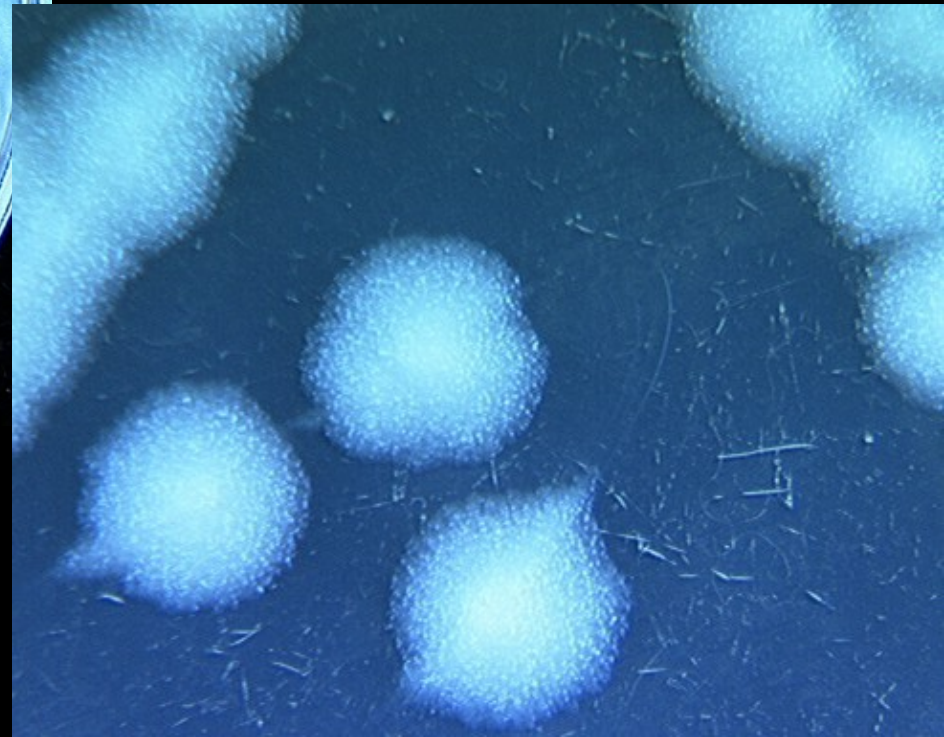
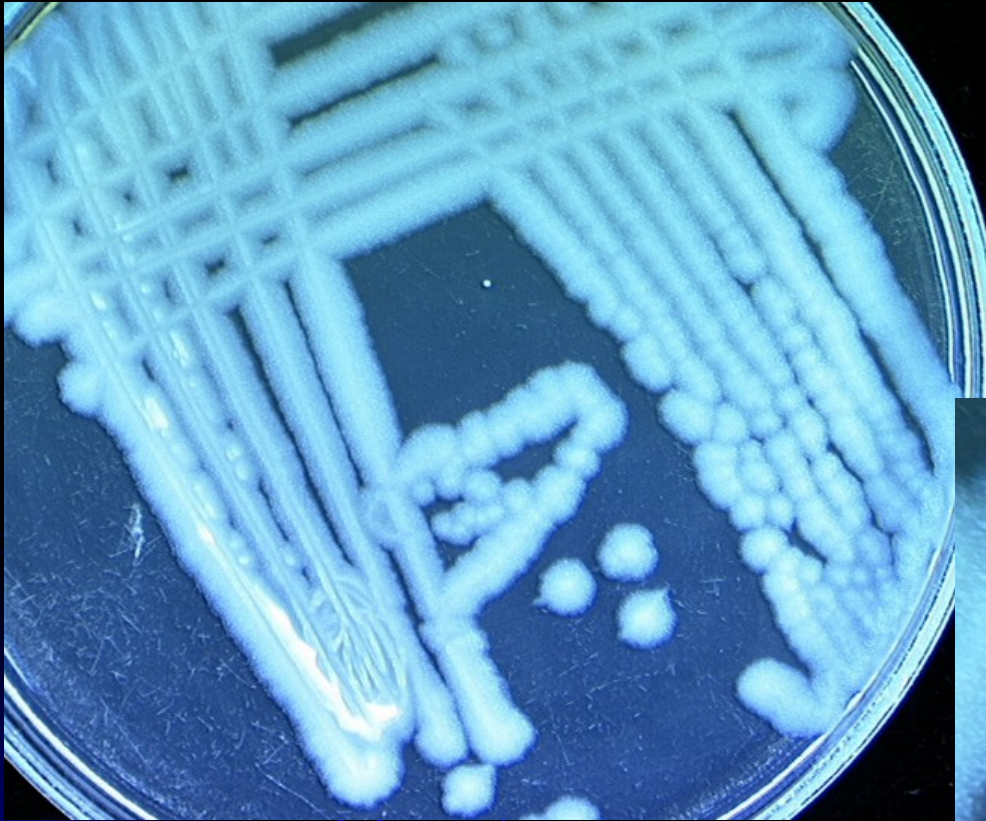


bičíky na pólu  
buňky

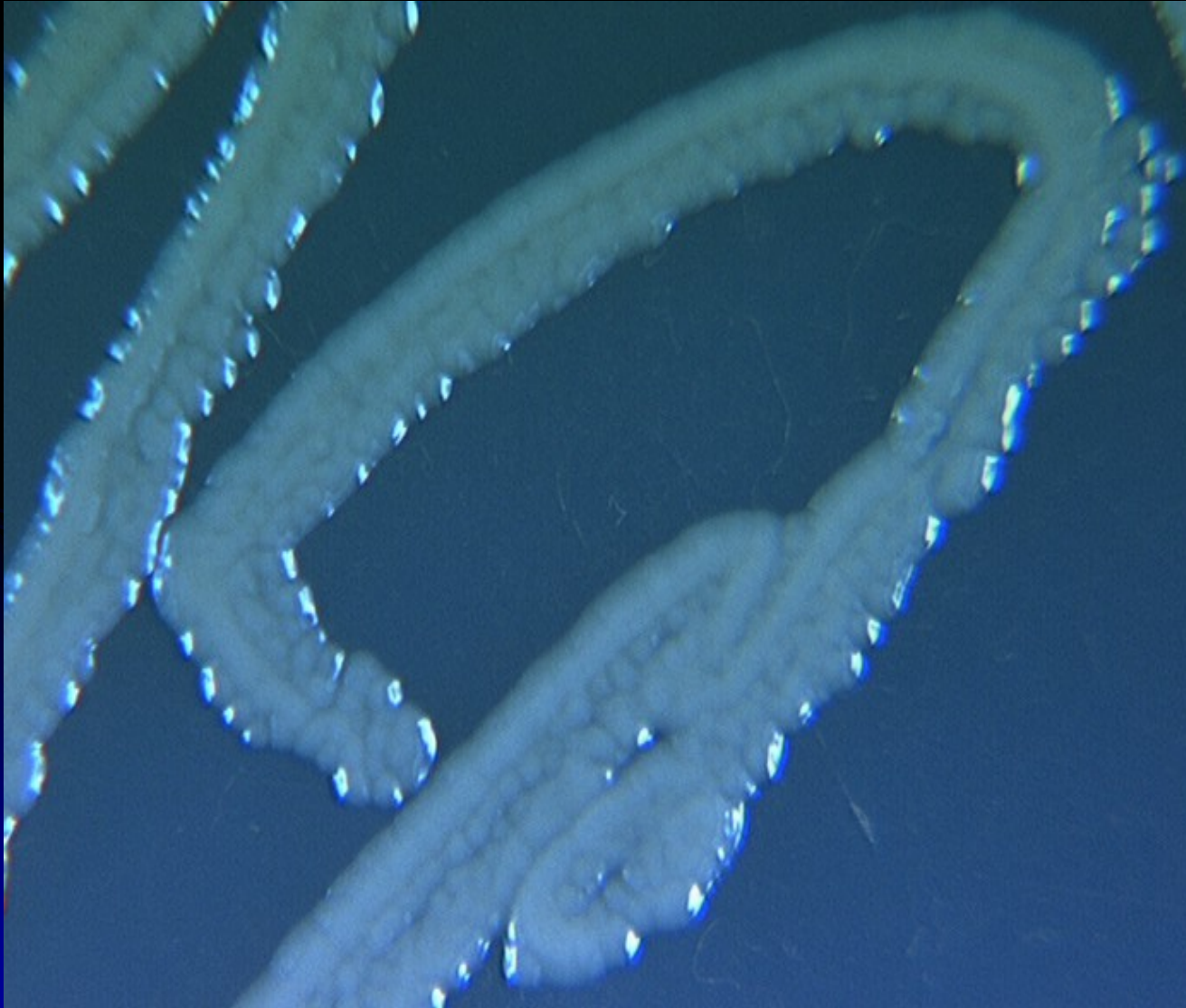
- Barveno taninem
- Zvětšení 1000x

# Makroskopické fotografie I

- *Bacillus cereus*

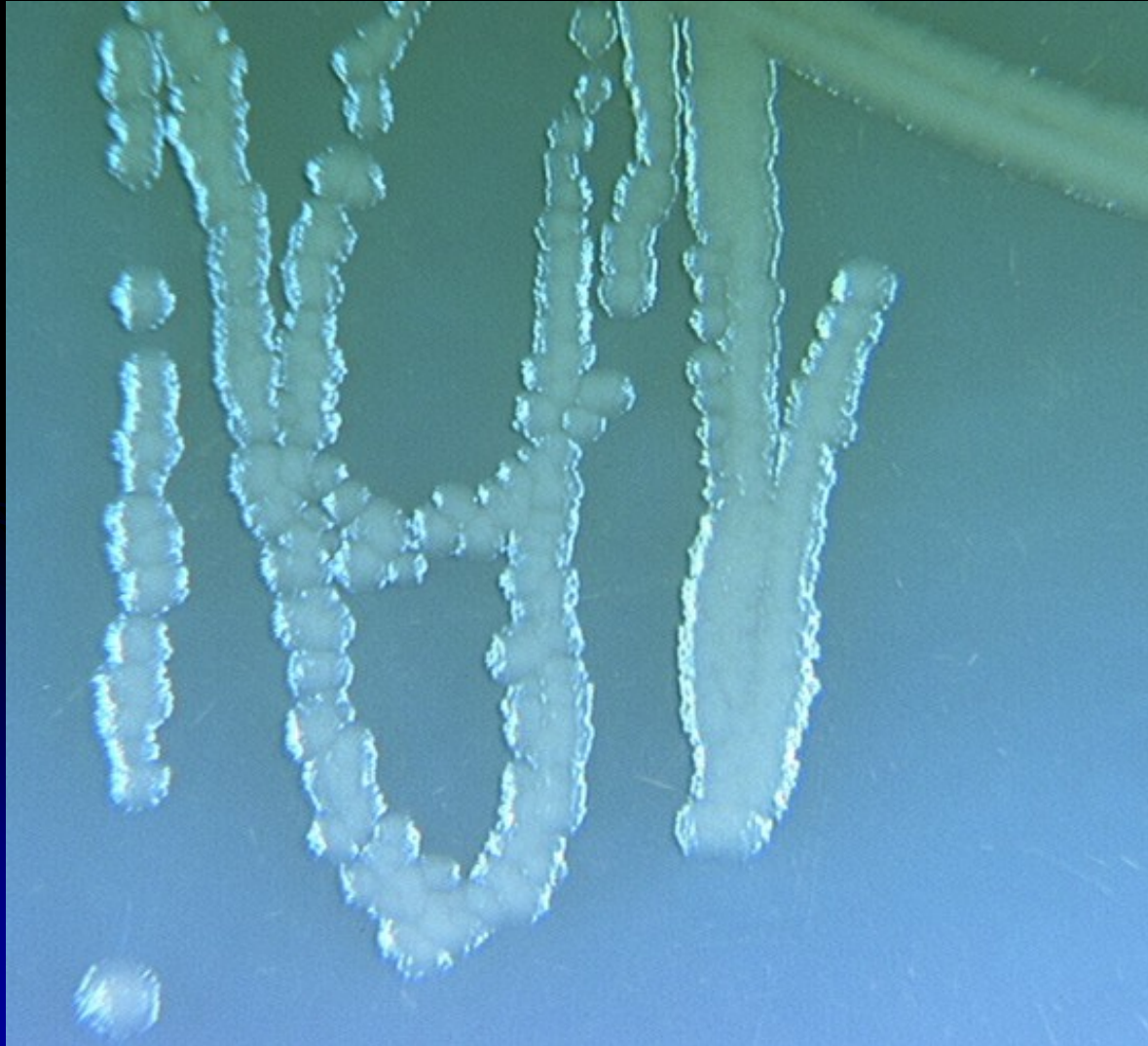


# Makroskopické fotografie II



- *Pseudomonas fluorescens*

# Makroskopické fotografie III



- *Proteus vulgaris*