

Cytologie a i

kerií - cviění

PREZENTACE

Pohyb bakterií

Lucie Kalendová

2009/10

Bičík - orgán pohybu

- umístění a velikost – diagnostika
- rozlišujeme – monotrich, lofotrich, peritrich, amfitrich
- nejvhodnější kultivace v tekutém médiu
- staré buňky ztrácí bičík
- **pozorování pohybu** bičíku – visutá kapka (nativní preparát) – Nomarského kontrast, důležité dostatek kyslíku
- **barvení bičíku** – barva s taninem, pozorujeme pod imerzí
- použití barvy při barvení bičíku – roztok I (fenol, tanin a roztok síranu draselnohlinitého) a roztok II (krystalová violeť a ethanol)
- nepoužívat skleněné pipety ! hrozí odtržení bičíku

Obarvené bičíky (1000x)



Bacillus cereus CCM 2010



E. coli CCM 3954

PERITRICH



Po 4 hod.



Po 16 hod.

Proteus vulgaris CCM 1799

Subterminální svazek bičíků (1000x)



Sphaerotilus natans CCM 2349

Monotrich

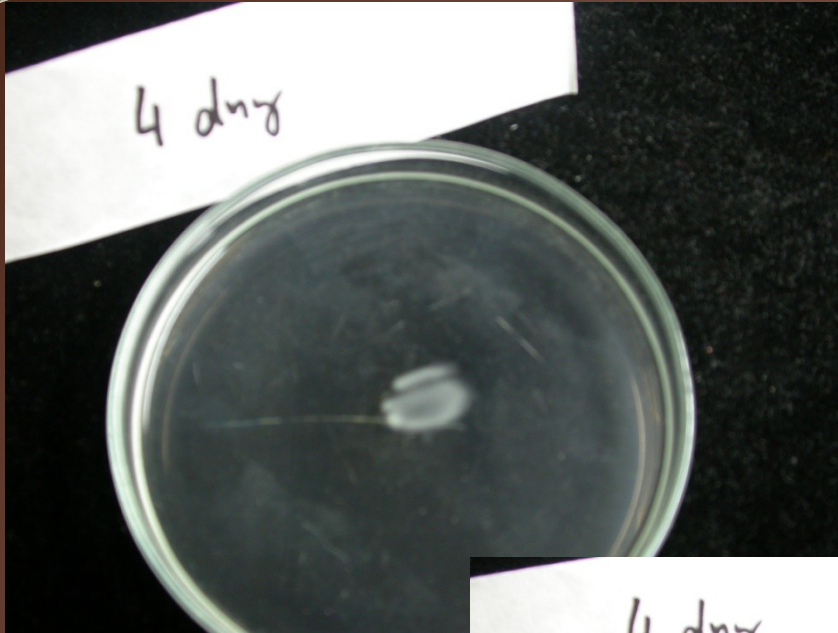


Pseudomonas fluorescens
CCM 2115T

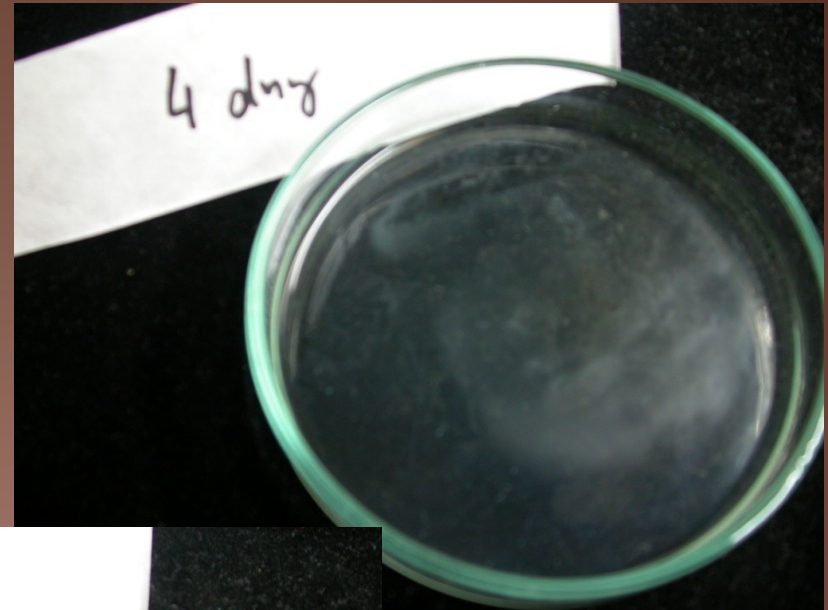
Pohyb kolonií

- polotekuté médium
- očkování vpichem
- pohyblivé kolonie – difúzní růst (terasovité kolonie – *Proteus*) x nepohyblivé – jen v místě vpichu

Proteus vulgaris CCM 1799 – terasovitý růst



Difúzní růst (pasterkou)



Sphaerotilus natans
CCM2349 (kličkou-
kruhovitý růst
od středu – místo vpichu)