

Protokol č. 5

Skříčkové kultury

Tereza Kubasová

Skličkové kultury

- Sledování morfologie vláknitých struktur, pozorování celé kolonie (pozorování vzdušného a substrátového mycelia nebo pouze substrátového)
- Pozorujeme hyfy a rozpadající se vlákna bez jejich porušení
- 2 typy kultivace: na podložním skle a na krycím sklíčku

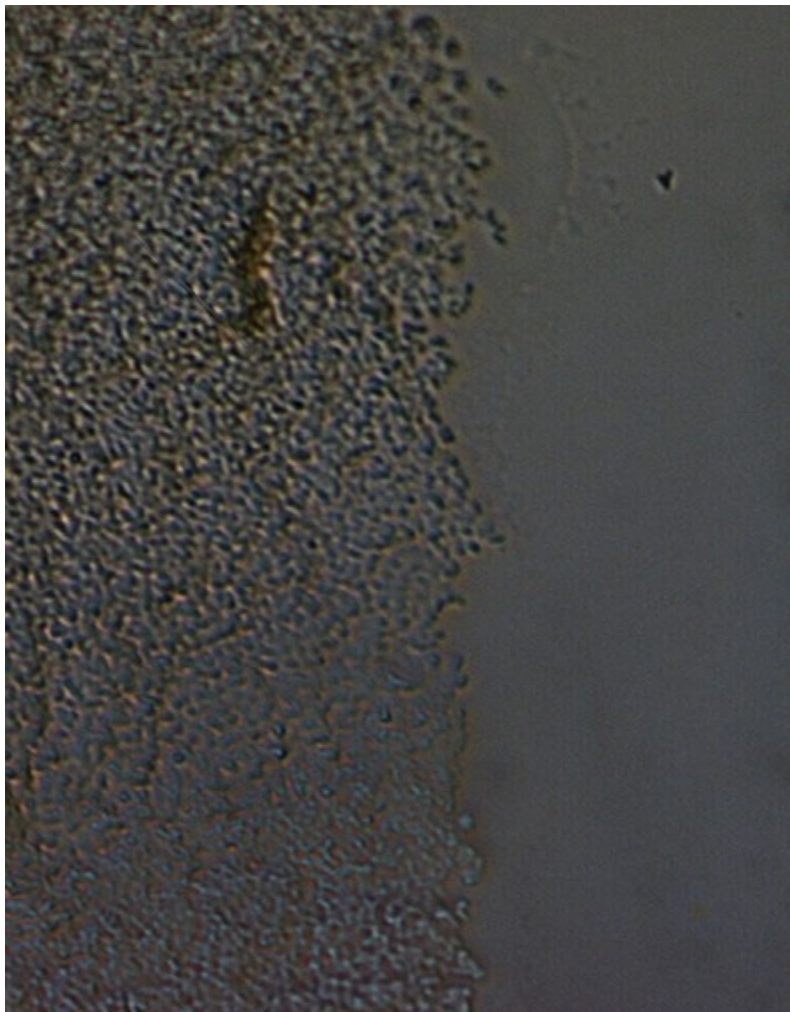
Příprava sklíčkových kultur

- Sterilní práce ve FLOW-BOXU (práce s vyžíhanou kličkou, vyžíhanou pinzetou)
- Nutné sledovat typ media, na kterém aktinomyceta roste

Mikroorganismy

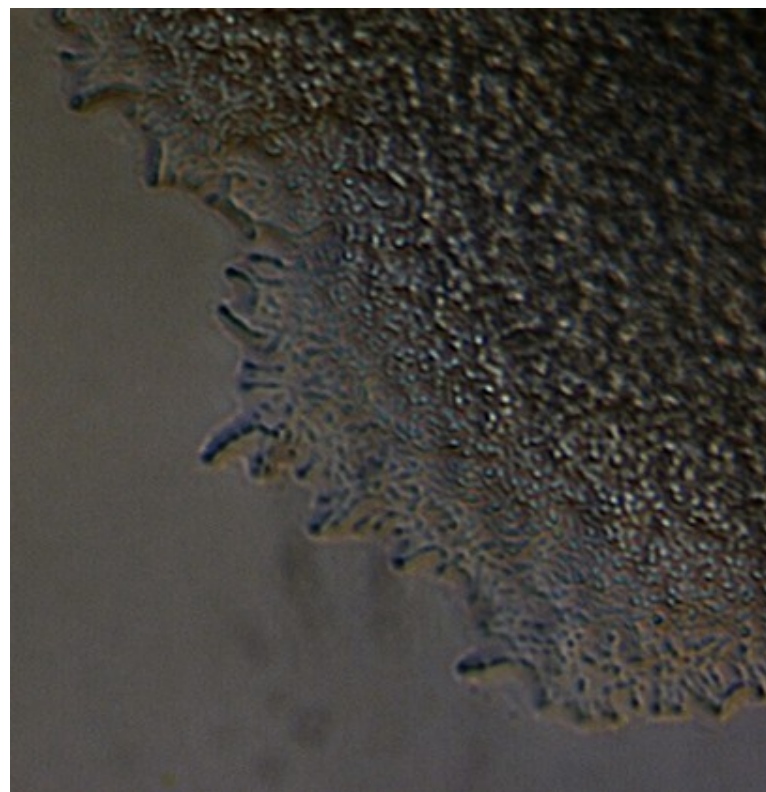
- *Rhodococcus erythropolis* CCM 277
- *Nocardia carnea* CCM 2756
- *Streptomyces griseus* ssp. *griseus* CCM 3362

Vlhké komůrky – kultivace na podložním sklíčku



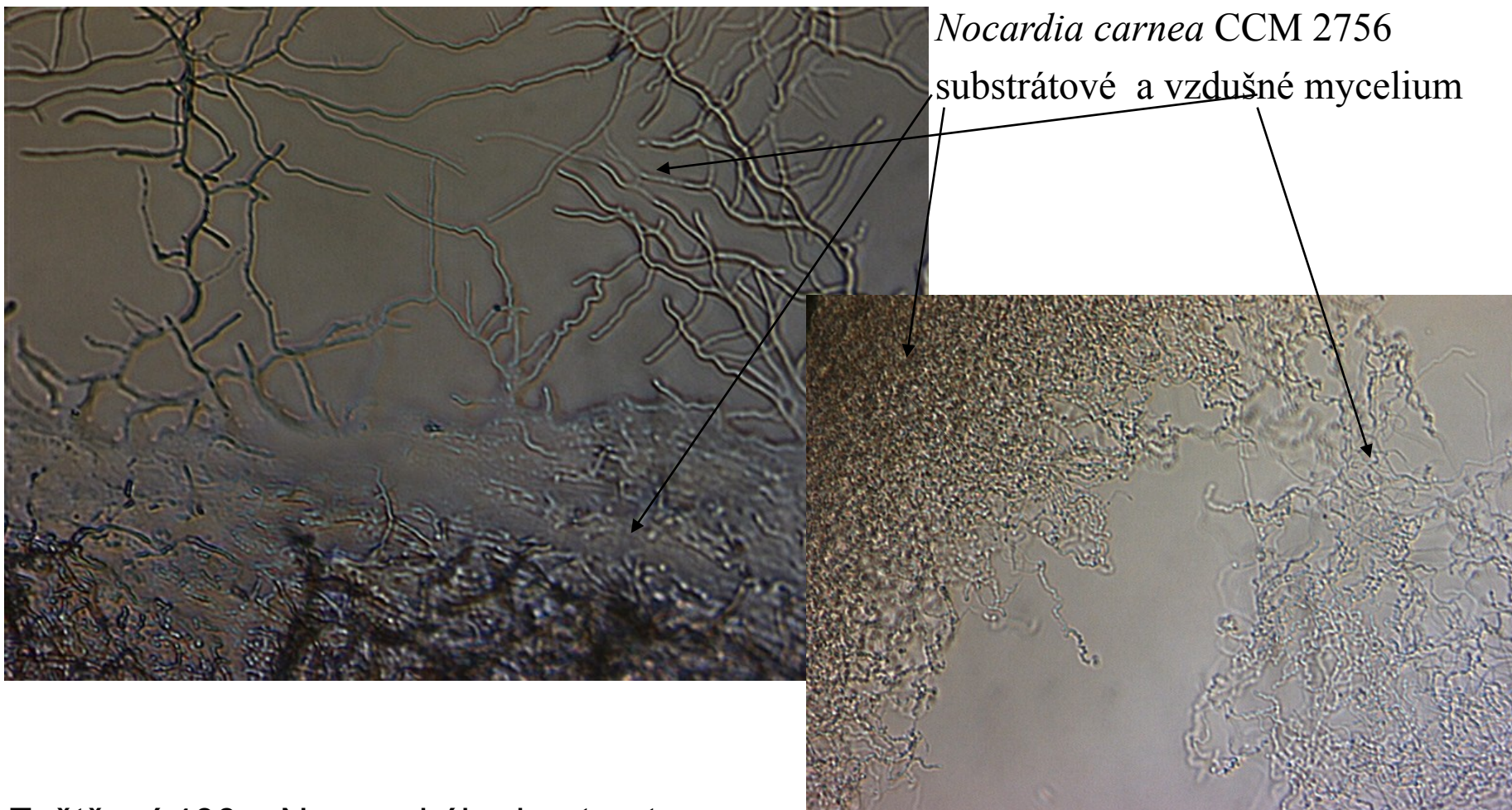
Rhodococcus erythropolis CCM 277

Pouze substrátové mycelium



Zvětšení 400x, Nomarského kontrast

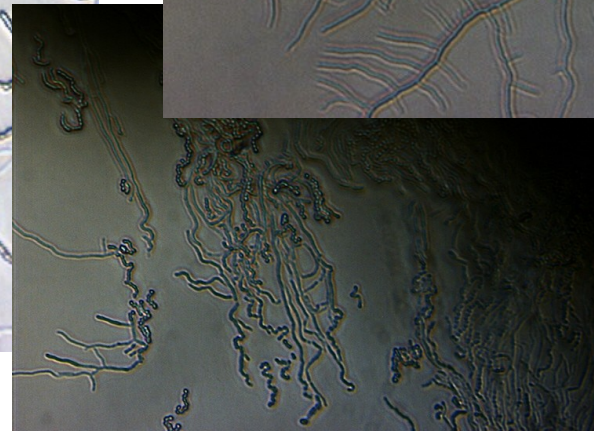
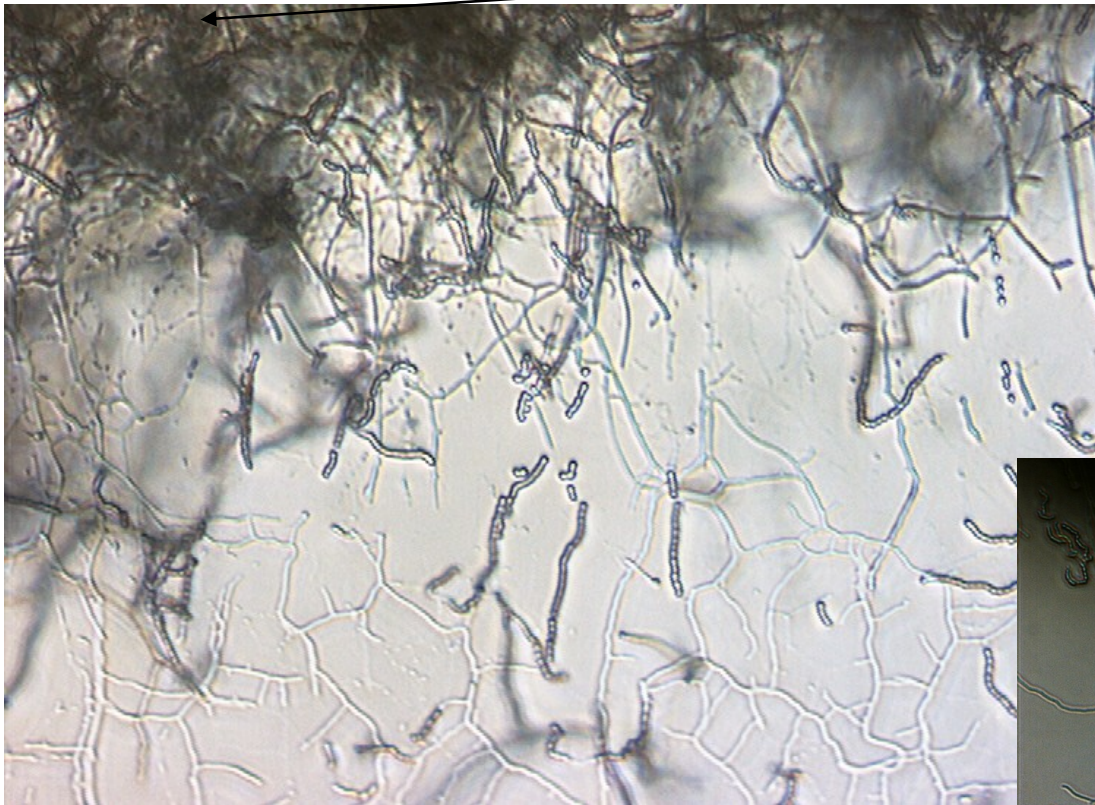
Vlhké komůrky – kultivace na podložním sklíčku



Zvětšení 400x, Nomarského kontrast

Vlhké komůrky – kultivace na podložním sklíčku

Streptomyces griseus ssp. *griseus* CCM 3362
substrátové a vzdušné mycelium

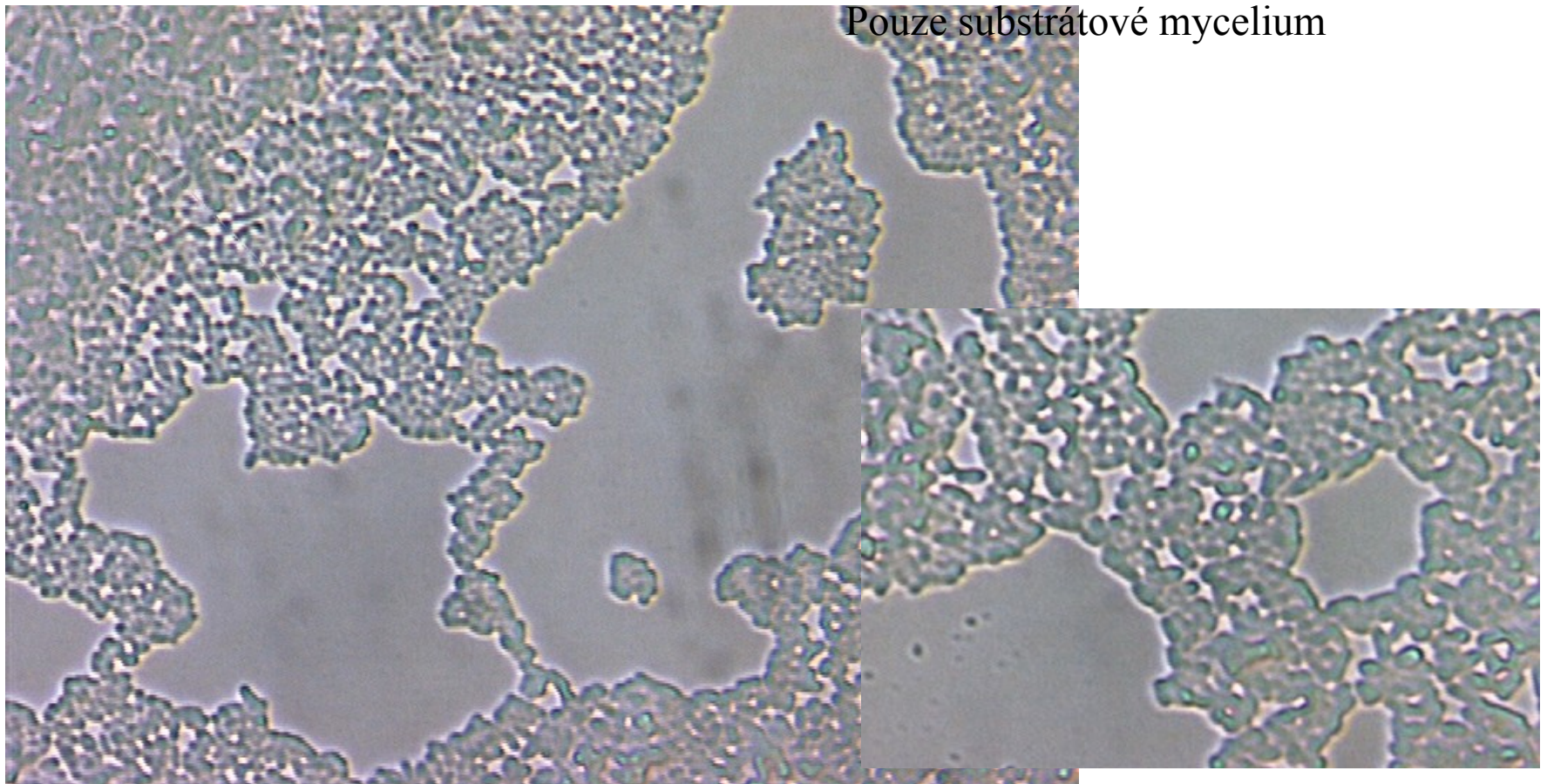


Zvětšení 400x, Nomarského kontrast

Kultivace na krycím sklíčku

Rhodococcus erythropolis CCM 277

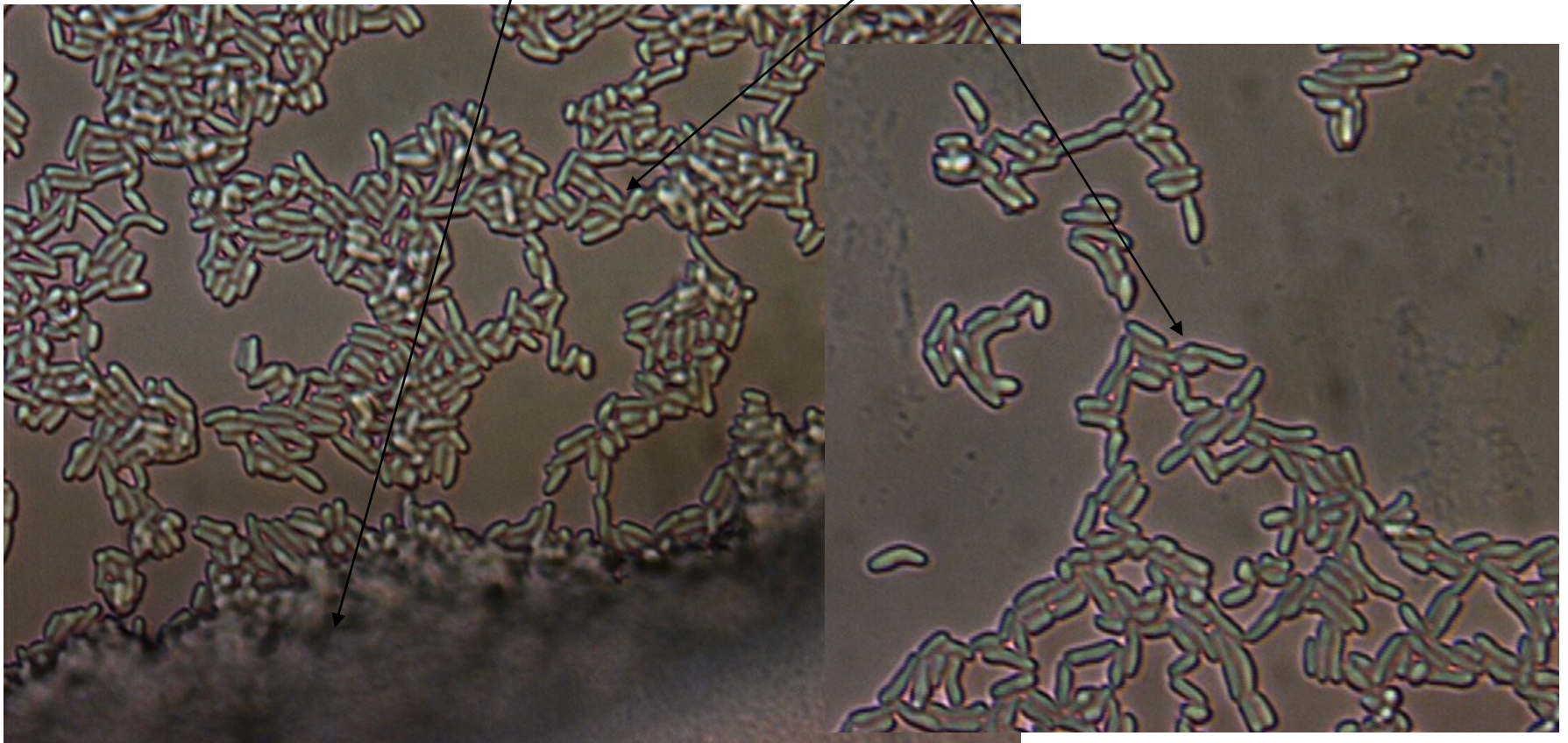
Pouze substrátové mycelium



Kultivace na krycím sklíčku

Nocardia carnea CCM 2756

substrátové a vzdušné mycelium



Kultivace na krycím sklíčku

Streptomyces griseus ssp. *griseus* CCM 3362
vzdušné mycelium

