

# Skříčkové kultury

---

Cytologie a morfologie bakterií - cvičení

Michaela Purgertová

# Skličkové kultury

---

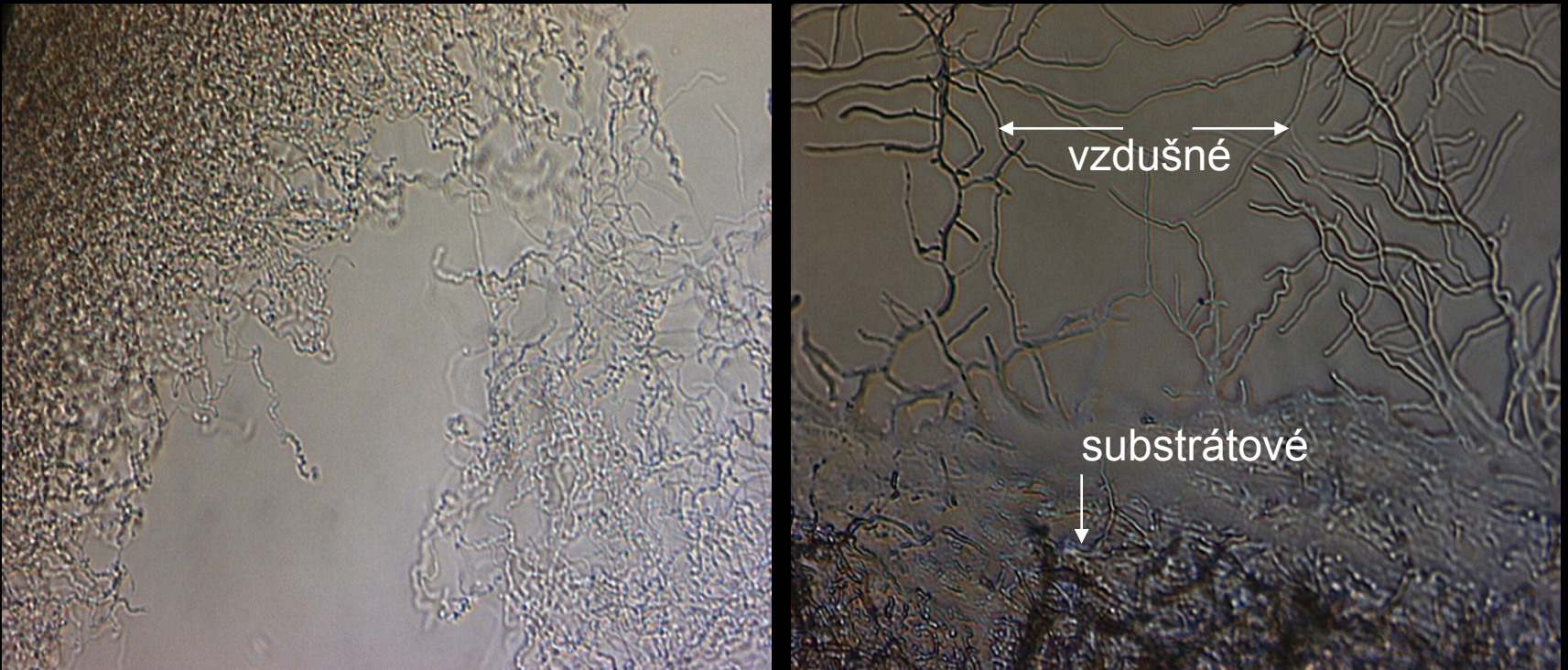
- **Nokardioformní aktinomycety** – pozorování vzdušného + substrátového mycelia nebo pouze substrátového
- Vlhké komůrky – kultivace na podložním sklíčku
- Kultivace na krycím sklíčku

# Pozorování

---

- **Podložní sklíčko: zvětšení 200x nebo 400x, Nomarského kontrast. Substrátové mycelium lze pozorovat pod imerzí.**
- **Krycí sklíčko: sklíčko s narostlou kulturou položíme nárustem dolů na podložní sklíčko. Zvětšení 1000x, pod imerzí, Nomarského kontrast.**

# Podložní sklíčko – *Nocardia*, M8

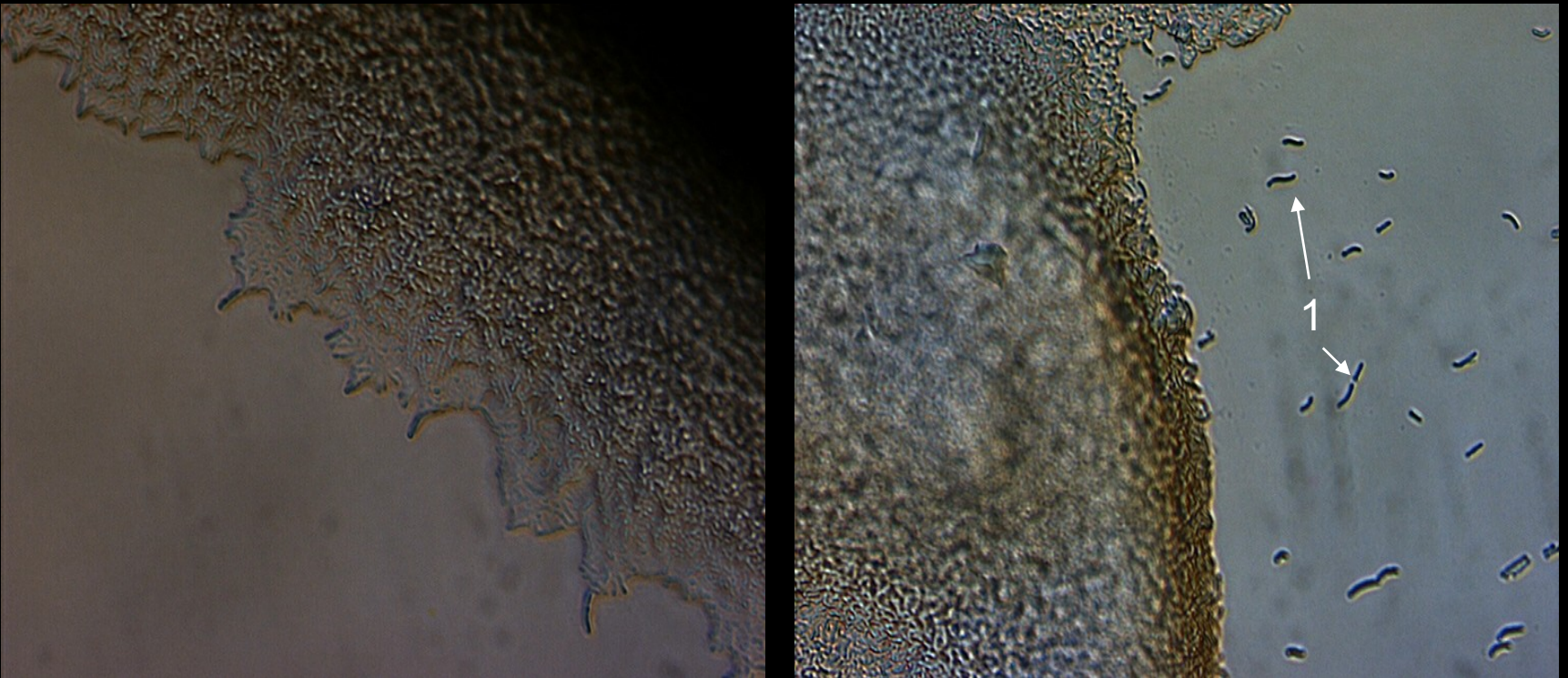


*Nocardia carnea* CCM 2756

Na obrázcích vidíme substrátové mycelium a vlevo a jde vidět i vzdušné. SM fragmentuje na krátké tyčky a koky.



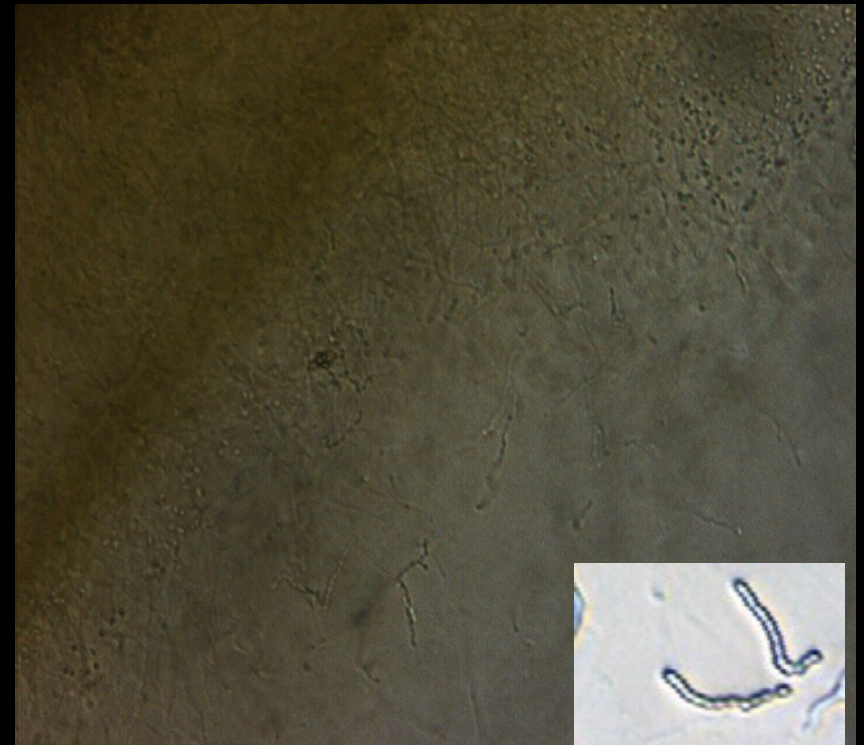
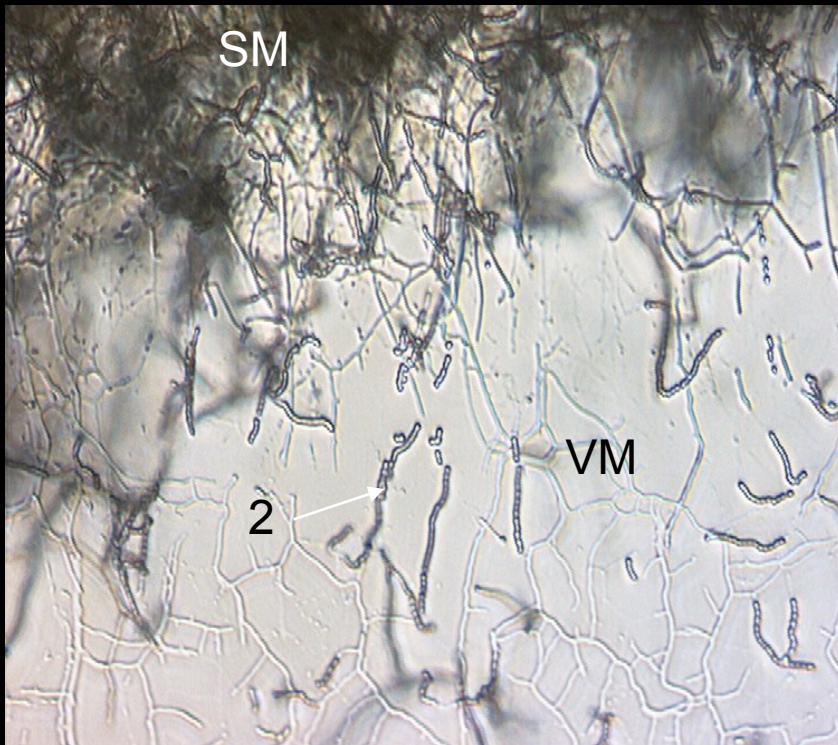
# Podložní sklíčko – *Rhodococcus*, M12



*Rhodococcus erythropolis* CCM 277

Tvoří pouze SM, nikdy ne vzdušné. Vlákna fragmentují na nepravidelné tyčky(1) a koky.

# Podložní sklíčko – *Streptomyces*, M15

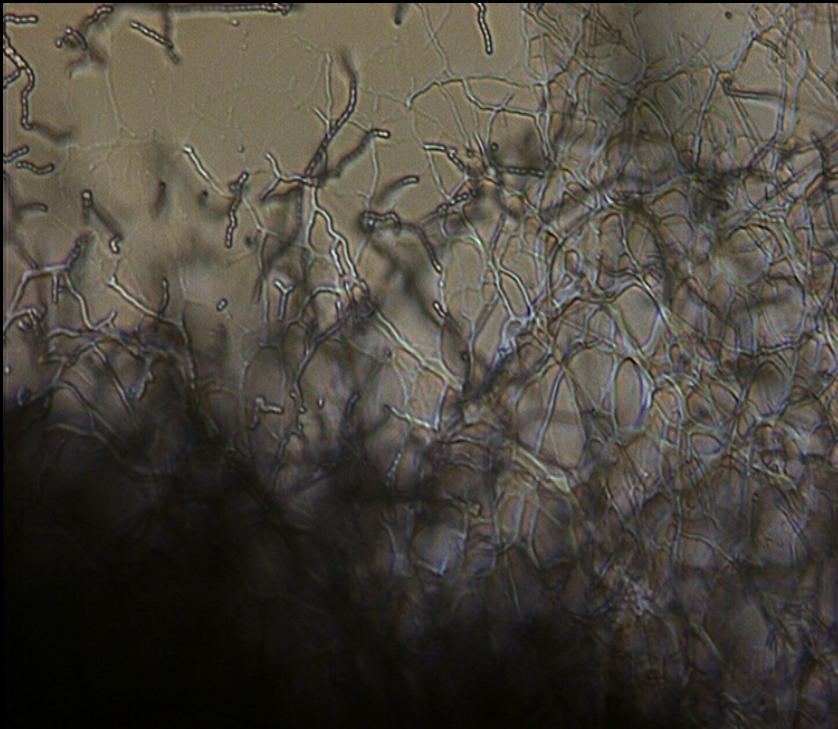


*Streptomyces griseus* ssp. *griseus* CCM 3362

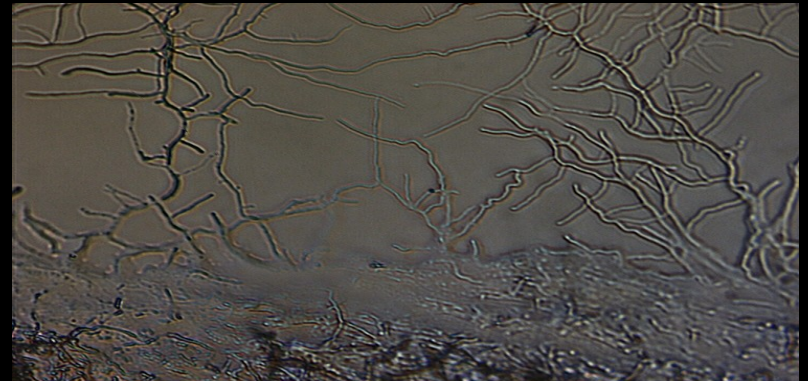
Tvoří bohaté větvené SM i vzdušné mycelium s řetízky kulatých spor(2).



# Srovnání mycelií u rodů *Nocardia*, *Rhodococcus* a *Streptomyces*



***Streptomyces griseus* ssp. *Griseus*  
CCM 3362 – SM i VM**



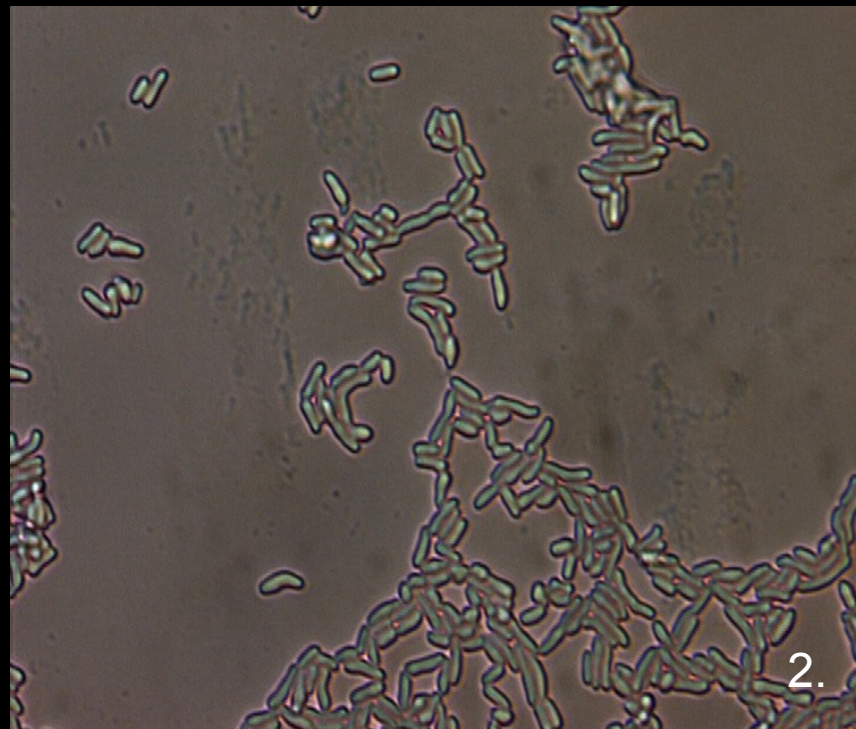
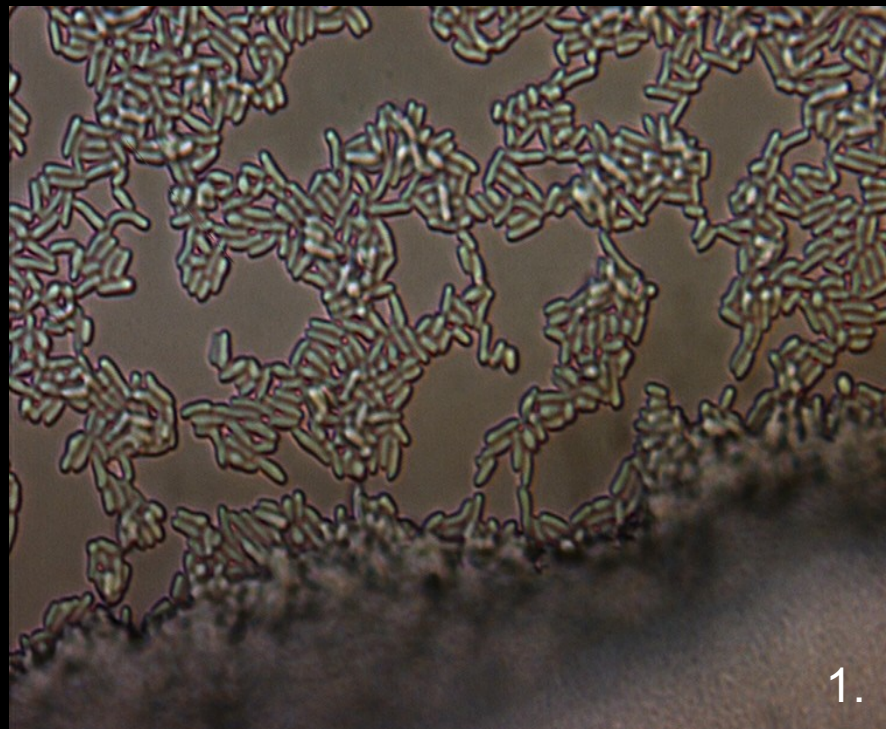
***Nocardia carnea* CCM 2756– SM i VM**



***Rhodococcus erythropolis* CCM  
277- SM**

# Krycí sklíčko - *Nocardia*

---

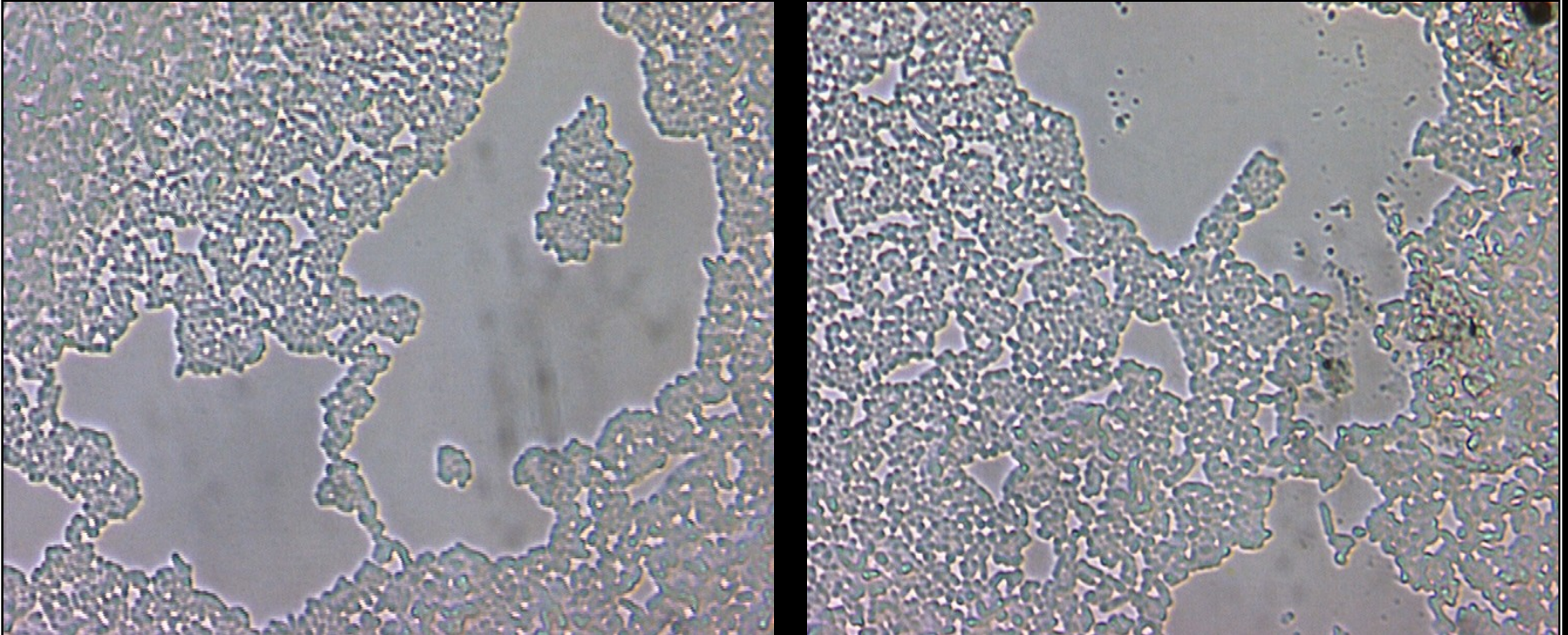


*Nocardia carnea* CCM 2756 – 1. SM i VM, 2. VM



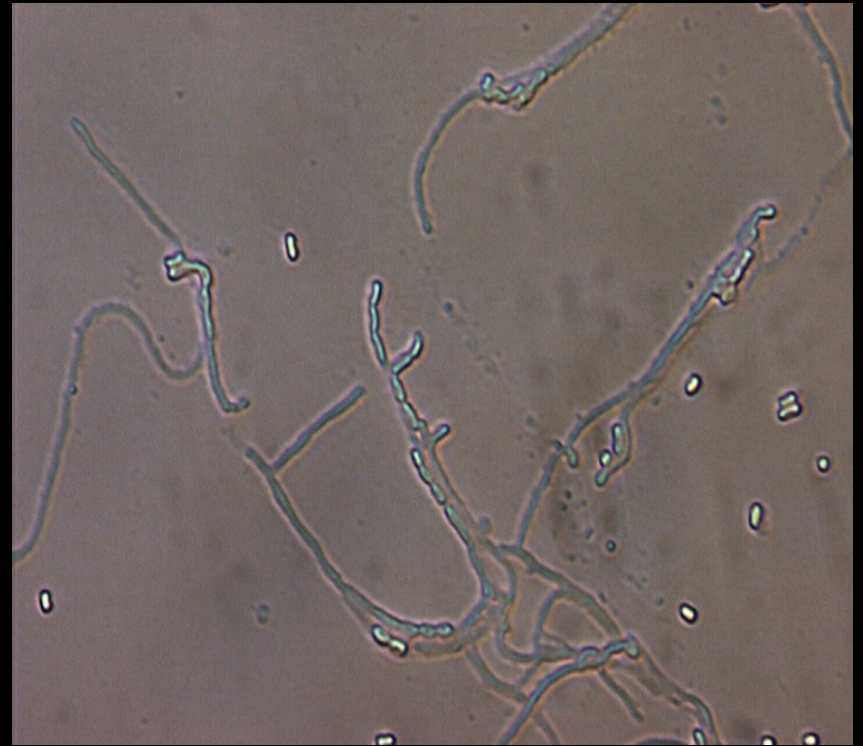
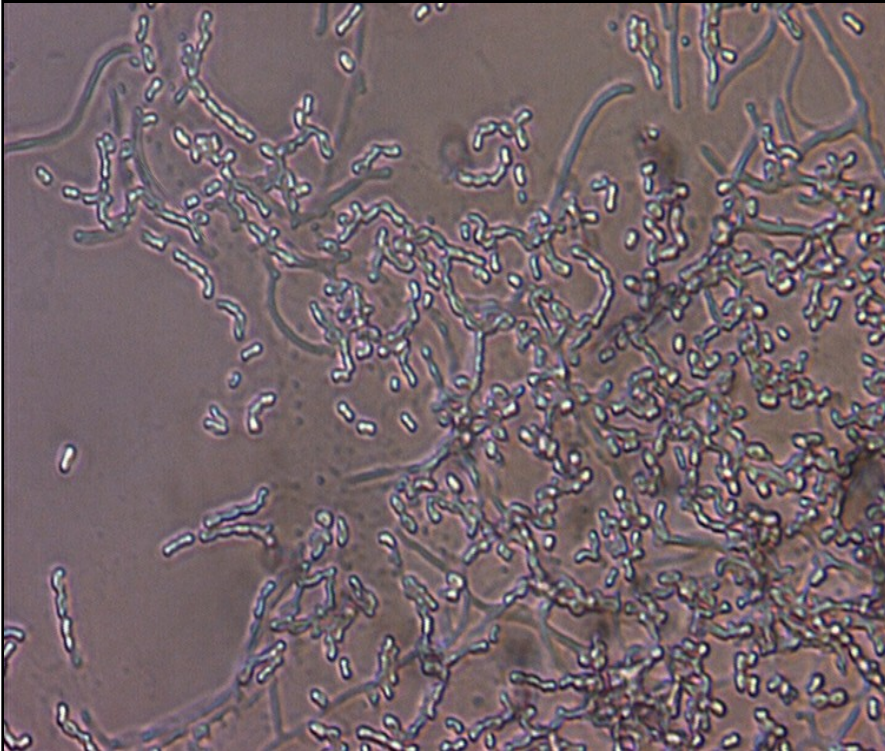
# Krycí sklíčko - *Rhodococcus*

---



*Rhodococcus erythropolis* CCM 277 – pouze SM

# Krycí sklíčko - *Streptomyces*



*Streptomyces griseus* ssp. *griseus* CCM 3362  
SM i VM s arthrosporami