

Ř. POLYPORALES (CHOROŠOTVARÉ, 216/1801)

plodnice rozlité či kloboukaté, jednoleté i vytrvalé

plodnice nejčastěji krustothecium

hymenofor poroidní či hladký (řidčeji jiné typy, břichatky zde chybí!)

často di- nebo trimitický hyfový systém (→ tuhá až dřevnatá dužnina)

většinou dřevní saprofyti/paraziti, vz. terestrické druhy

(?dosud) nejsou známi mykorrhizní zástupci

dle nejnovějších studií 4 hlavní vývojové linie:

- core polyporoid clade
- antrodia clade
- phlebioid clade
- residual polyporoid clade



Ř. POLYPORALES (CHOROŠOTVARÉ)

„core polyporoid clade“

plodnice polyporoidní, lupenaté, korticioidní aj.

bílé tlení

Polyporus (choroš)

jednoleté plodnice s třeněm

hymenofor poroidní

saprofyti, vzácněji paraziti dřevin



P. umbellatus (ch. oříš)

trsnaté plodnice s drobnými kloboučky

parazit na kořenech listnáčů, hl. dubů

mohutné černé podzemní sklerocium

chutná jedlá houba

P. varius (ch. měnlivý)

běžný saprofyt na kmenech a větvích listnáčů

Ř. POLYPORALES (CHOROŠOTVARÉ)

Ganoderma lipsiense (lesklokorka ploská)

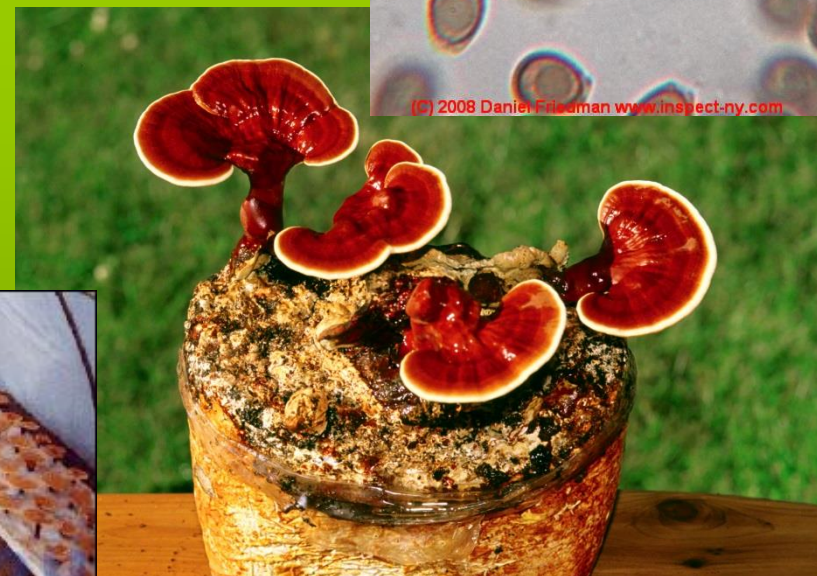
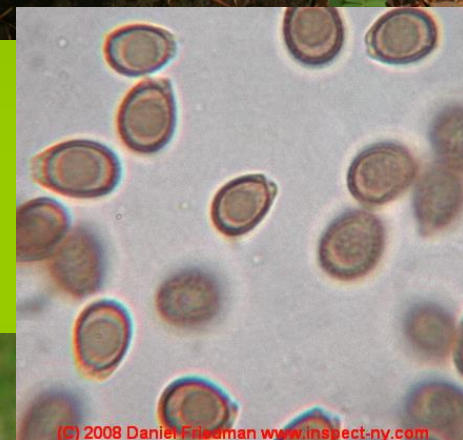
jeden z nejběžnějších „chorošů“, listnáče bokem přirostlé plodnice, shora poprášené rezavým výtrusným prachem

saproparazit



G. lucidum (l. lesklá)

plodnice se „třeněm“, rostoucí na dřevě listnáčů v jihovýchodní Asii léčivá houba („reishi“) imunostimulační a cytostatické účinky



Ř. POLYPORALES (CHOROŠOTVARÉ)

Lentinus (houževnatec)

kloboukaté plodnice se třeněm
lupenitý hymenofor, ostří lupenů zubaté
dřevní saprofyti

L. tigrinus (h. tygrovaný) - běžný druh
lužních lesů na dřevě listnáčů



Faerberia carbonaria (liškovec uhlový)

centrální třeň, vidlené lupeny
výrazné cystidy
vzácný antrakofilní druh
na starých spáleništích

Ř. POLYPORALES (CHOROŠOTVARÉ)

Fomes fomentarius (troudnatec kopytovitý)

víceleté kopytovité plodnice

parazit na listnáčích (hl. buků)

intenzivní bílá hniloba

dříve výroba zápalných hubek, také textilií



www.mycokokey.com

Trametes (outkovka)

bokem přirostlé kloboukaté jednoleté plodnice s bílou dužninou; saprofyti na listnáčích



T. versicolor (o. pestrá)



T. gibbosa (o. hrbatá)

Ř. POLYPORALES (CHOROŠOTVARÉ)

„*antrodia clade*“

plodnice nejčastěji rourkaté

hnědé tlení

řada druhů významní paraziti

Fomitopsis pinicola (troudnatec pásovaný)

víceleté, barevně pásované plodnice

saprofyt/parazit na nejrůznějších dřevinách
(nečastější na smrku)



Ř. POLYPORALES (CHOROŠOTVARÉ)

Daedalea quercina (sít'kovec dubový)

krátce vytrvalé plodnice s lamelovitým hymenoforem
saprofyt na dubovém dřevě



Piptoporus betulinus (březovník obecný)

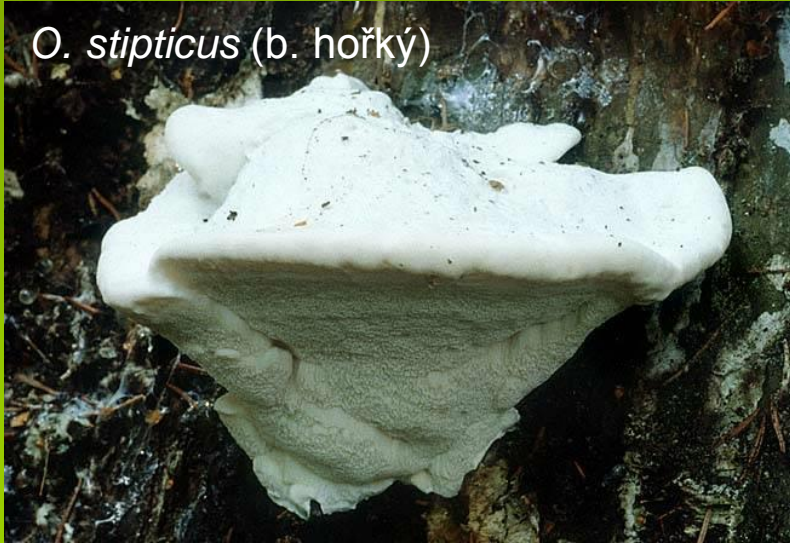
jednoleté ± masité plodnice
parazit bříz, intenzivní hnědé tlení



Ř. POLYPORALES (CHOROŠOTVARÉ)

Oligoporus (Postia; bělochoroš) - měkké jednoleté plodnice, obvykle světlých barev

O. stipticus (b. hořký)



www.mycology.com



Amylocystis lapponica (modralka laponská)

jednoleté, dotykem rezavějící plodnice
silnostěnné amyloidní cystidy v hymeniu
saprofyt na padlých smrcích v přirozených
lesích, boreální druh
v ČR § (jediná lokalita – Boubínký prales)



Ř. POLYPORALES (CHOROŠOTVARÉ)

Laricifomes officinalis (verpáník lékařský)

kopytovité plodnice s drobnou hořkou dužninou
parazit modřínů v přirozených porostech (Alpy)
tradiční léčivá houba („Agaricum“)



Laetiporus sulphureus (sírovec žlutooranžový)

mohutné sírově žluté trsy, jednoleté plodnice
parazit na nejrůznějších listnáčích (vrba, dub)
intenzivní hnědá hniloba
v mládí jedlý

Ř. POLYPORALES (CHOROŠOTVARÉ)

Phaeolus schweinitzii (hnědák Schweinitzův)
vějířovité plodnice s poroidním hymenoforem
silný parazit u pat jehličnanů



Sparassis crispa (kotrč kadeřavý)
parazit u pat borovic (na kořenech)
jedlý a chutný, nekazí se - obsah antibiotických
látek (sparassol)



Ř. POLYPORALES (CHOROŠOTVARÉ)

„*phlebioid clade*“

převažují resupinální typy s různým hymenoforem
obvykle monomitické druhy, hyfy často gelatinizované
bílá tlení (dosud s jedinou známou výjimkou)

Merulius tremellosus

(= *Phlebia t.*; dřevokaz rosolovitý)

merulioidní hymenofor

běžný druh na dřevě listnáčů



Byssomerulius corium (dřevokaz papírovitý)

merulioidní hymenofor

velmi hojný druh na větvičkách listn.

Ř. POLYPORALES (CHOROŠOTVARÉ)

Hapalopilus nidulans (hlinák červenající)

měkce masité rezavohnědé plodnice
běžný saprofyt na dřevě listnáčů
dužnina s KOH fialová → používán k
barvení látek; jedovatý



Bjerkandera adusta (šedopórka osmahlá)

velmi drobné temně šedavé póry
zcela běžný druh na dřevě listnáčů

Ř. POLYPORALES (CHOROŠOTVARÉ)

Leptoporus mollis (bělochoroš fialovějící)

bokem přirostlé, otlakem a stářím fialovějící plodnice

hnědé tlení!

horský druh, na usychajících smrcích



Ř. POLYPORALES (CHOROŠOTVARÉ)

„*residual polyporoid clade*“

plodnice rozmanitého typu (polyporoidní, lupenaté, korticioidní aj.)

bílé tlení



Steccherinum ochraceum (ostnateček okrový)

resupinátní plodnice s okrovými ostny

obecný druh na větvích listnáčů

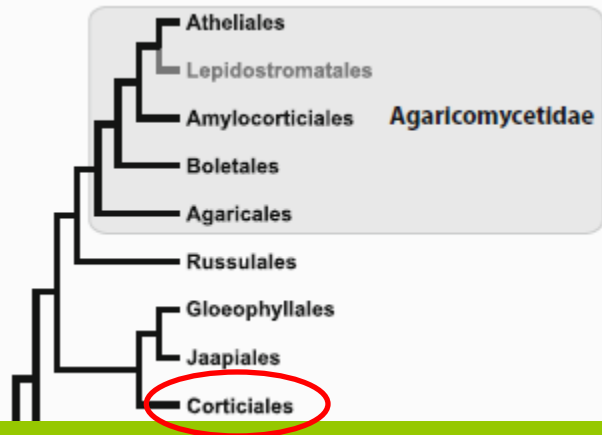
Panus lecomtei (hlíva chlupatá)

bokem přirostlé lupenaté plodnice

vzácný druh na listnáčích



Ř. CORTICIALES (KORNATCOTVARÉ, 29/136)



plodnice výhradně resupinátní, korticioidní
často růžový výtrusnýprach
dřevní saprofyti

Vuilleminia comedens (většovka ojiněná)

plodnice se vyvíjejí se pod kůrou větví
obecný druh na listnáčích



© J.H.Petersen

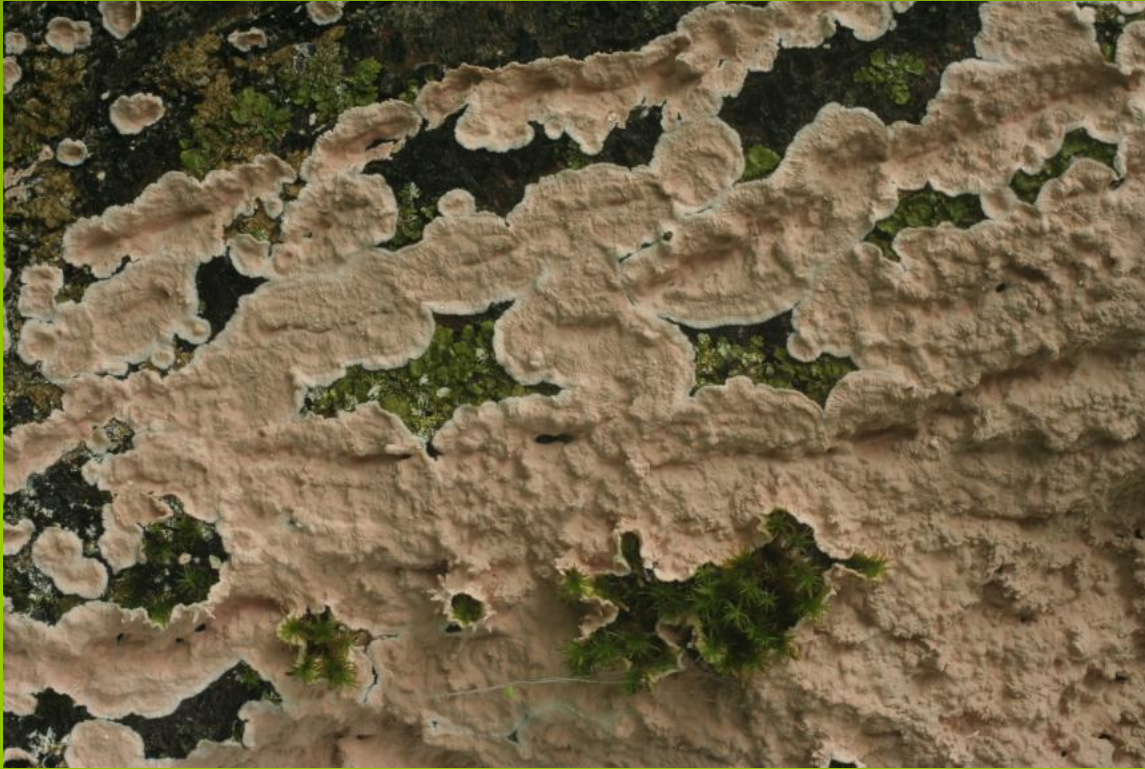
Cytidia salicina (kůžička červená)

červené terčovitě plodnice na borce vrb



© J.H.Petersen

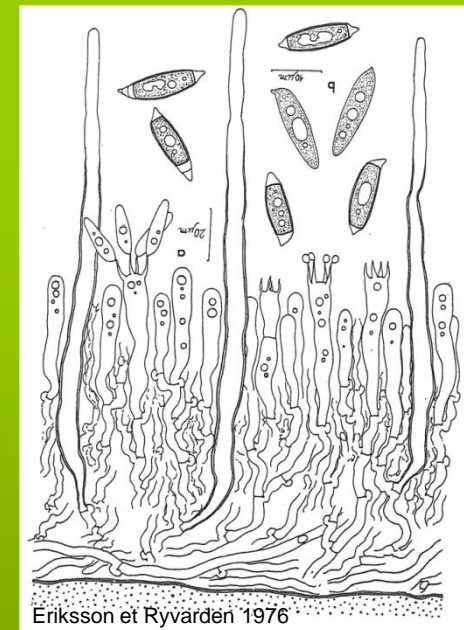
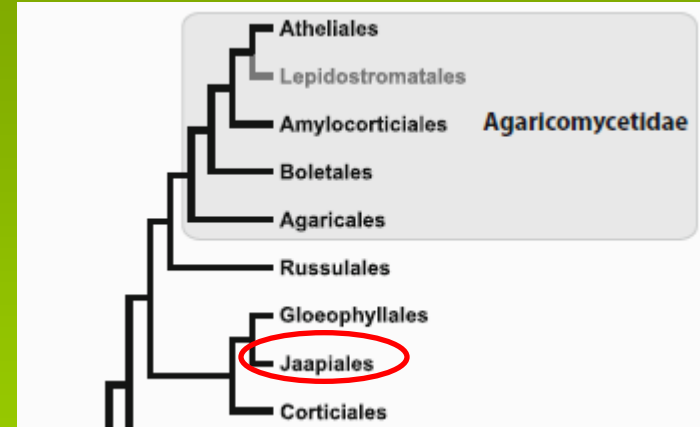
Ř. CORTICIALES (KORNATCOTVARÉ)



Corticium roseum (kornatec růžový)

Ř. JAAPIALES (1/2)

vývojově izolovaná skupina s jediným rodem
nenápadné korticioidní plodnice na tlejícím dřevě
na vlhkých místech
tetrasporické bazidie, velké vřetenovité cyanofilní
spory
trofismus neznámý



Jaapia argillacea (kornatec vlhkomilný)

Ř. *RUSSULALES* (HOLUBINKOTVARÉ; 80/1767)

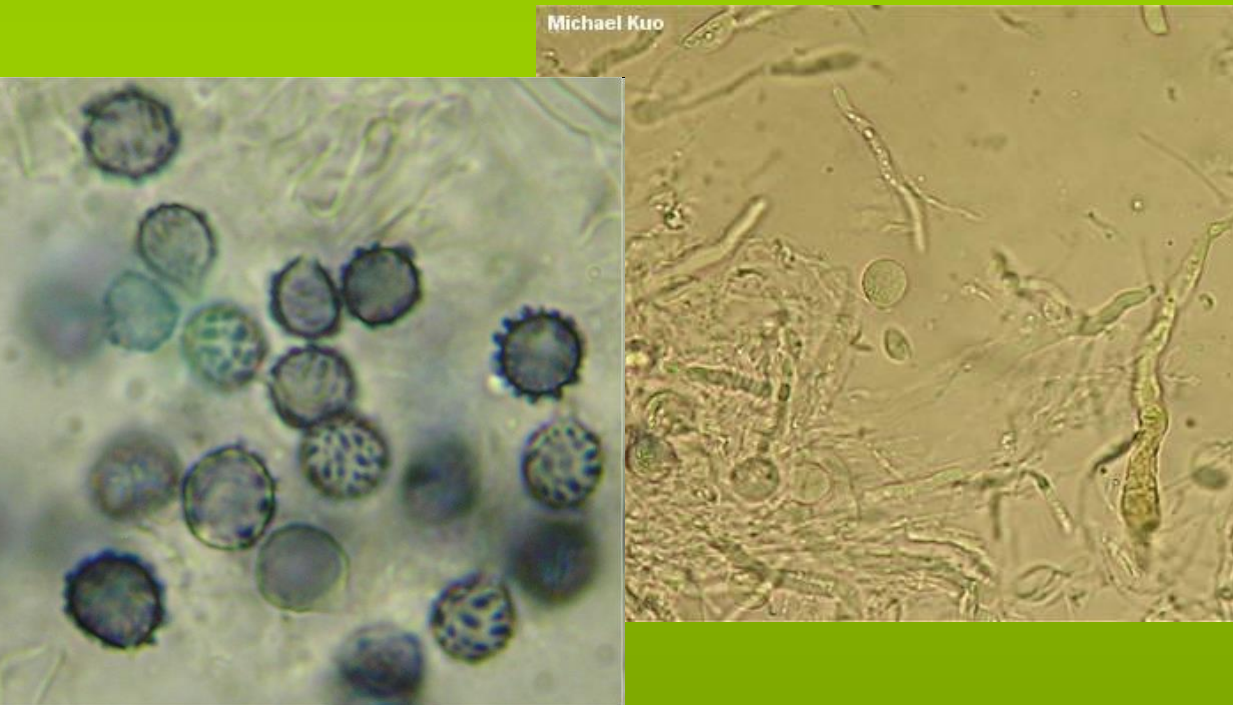
plodnice rozmanitých typů – nejčastěji rozlité, ale hojně též kloboukaté, ramarioidní i gasteroidní

hymenofor hladký, pórovitý i lupenitý

většina zástupců má amyloidní výtrusy, často ornamentované

často přítomny tzv. gleoplerní hyfy (hyfy s olejovitým obsahem, mléčnice, gloeocystidy aj.)

dřevní saprofyti (bílá tlení) či paraziti, také řada mykorizních druhů



Ř. *RUSSULALES* (HOLUBINKOTVARÉ)

čeleď *Peniophoraceae* (incl. *Lachnocladiaceae*; kornatkovitě; 16/88)

zpravidla resupinální plodnice s ± hladkým hymenoforem

dřevní saprofyti, převážně na větvích

P. cinerea (k. popelavá)

šedavé, rozpraskávající plodnice na listnáčích
obecný druh



Ř. *RUSSULALES* (HOLUBINKOTVARÉ)



Scytinostroma portentosum (tlustěnka
kafrová)

na kmenech a silnějších větvích listnáčů
pach po naftalínu



http://www.naturamediterraneo.com/Public/data7/fomes/001r.jpg_200919134218_001r.jpg

Lachnocladium sp.



Lachnocladium sp.

Ř. *RUSSULALES* (HOLUBINKOTVARÉ)

čeleď *Bondarzewiaceae* (bondarcevkovitě; 4/48)

plodnice jednoleté, bokem přirostlé či resupinátní

dimitický hyfový systém, hymenofor poroidní, vz. hladký nebo ostnitý

dřevní saprofyti či paraziti, řidčeji pozemní saprofyti



Heterobasidion annosum

(kořenovník vrstevnatý)

polorozlitá poroidní krustothecia

nejvýznamnější parazit jehličnatých lesů na severní polokouli

Bondarzewia mesenterica (bondarcevka horská)

vějířovité plodnice s poroidním hymenoforem

parazit u pat starých jedlí



Ř. *RUSSULALES* (HOLUBINKOTVARÉ)

čeleď *Albatrellaceae* (krásnoporkovité; 6/45)

plodnice kloboukaté se třeněm

křehká dužnina (monomitický hyfový systém)

spory amyloidní či nikoliv

pozemní ektomykorizní druhy

rod *Albatrellus* polyfyletický



Albatrellus ovinus (krásnoporka mlynářka)
ve skupinách v podhorských smrčinách, jedlá

čeleď *Amylostereaceae* (1/4)

resupinátní plodnice s hladkým hymenoforem

dřevní druhy, symbióza s pilořtkami (čel. *Siricidae*)

Amylostereum areolatum (pevník smrkový)

běžný druh kulturních smrčin

čerstvé dřevo

A. areolatum + *Sirex noctilio*

= invaze a škody v borových porostech mimo Evropu



<http://wiki.bugwood.org/uploads/SirexF1.jpg>

Ř. *RUSSULALES* (HOLUBINKOTVARÉ)

čeleď *Auriscalpiaceae* (lžičkovcovité; 5/38)

někdy dimitický hyfový systém

gloeoplerní hyfy přítomny

výtrusy bradavčité, amyloidní

dřevní, vzácněji pozemní saprofyti



Lentinellus (houžovec)

kloboukaté plodnice, lupeny se zubatým ostřím

Auriscalpium vulgare (lžičkovec šiškový)

postranní třeň, růst na šiškách

Artomyces pyxidatus (korunkokyjka svícnovitá)

ramarioidní „korunkovitě“ větvené plodnice, dřevní saprofyt



L. cochleatus (h. hlemýžďovitý)

náš nejčastější druh (pařezy), výrazná anýzová vůně



Ř. *RUSSULALES* (HOLUBINKOTVARÉ)

čeleď *Hericiaceae* (korálovcovitě; 3/12)

ramarioidní, kloboukaté nebo rozlité bělavé
plodnice s ostnitým hymenoforem

spory amyloidní, bradavčité

dřevní saprofyti nebo slabí paraziti

Hericium (korálovec)

ostnité plodnice na dřevě

nehojně druhy v zachovalých lesních porostech



www.mycology.com



© D. Dvořák

H. erinaceus (k. ježatý)

plodnice kulovitá, nevětvená
parazit na starých dubech a bucích
ohrožený druh
v Asii pěstován

H. coralloides (k. bukový)

saprofyt na padlých kmenech buků

Ř. *RUSSULALES* (HOLUBINKOTVARÉ)



Dentipellis fragilis (ostnateček křehký)
resupinální plodnice s ostny na padlých
kmenech buků

Laxitextum bicolor (pevník dvoubarvý)
stereoidní druh
ležící kmeny a větve listnáčů



Ř. *RUSSULALES* (HOLUBINKOTVARÉ)

čeleď *Stereaceae* (pevníkovité; 14/125)

resupinátní plodnice, hymenofor hladký n. hrbolkatý

tuhá dužnina (často dimitický hyfový systém)

spory hladké, někdy amyloidní

dřevní druhy (saprofyti či paraziti)

nejznámější rod *Stereum* (pevník)



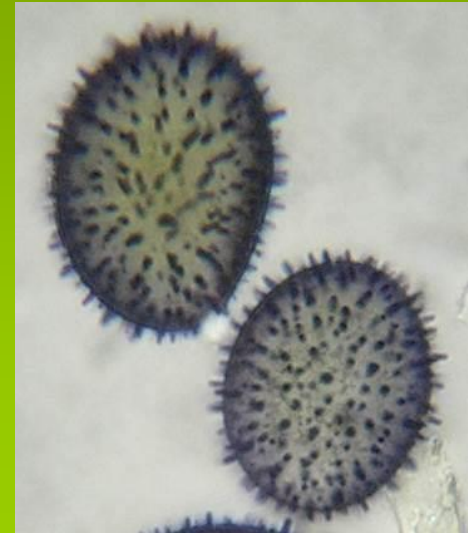
S. hirsutum (p. chlupatý)

obecný saprofyt na dřevě listnáčů



S. sanguinolentum (p. krvavějící) významný sekundární parazit smrku

Ř. *RUSSULALES* (HOLUBINKOTVARÉ)



Aleurodiscus amorphus (škrobnatec beztvary)
drobné terčovité kožovité oranžové plodnice
obrovské amyloidní bradavčité spory
na opadlých větvičkách jedlí, řidčeji smrků



www.mycology.com

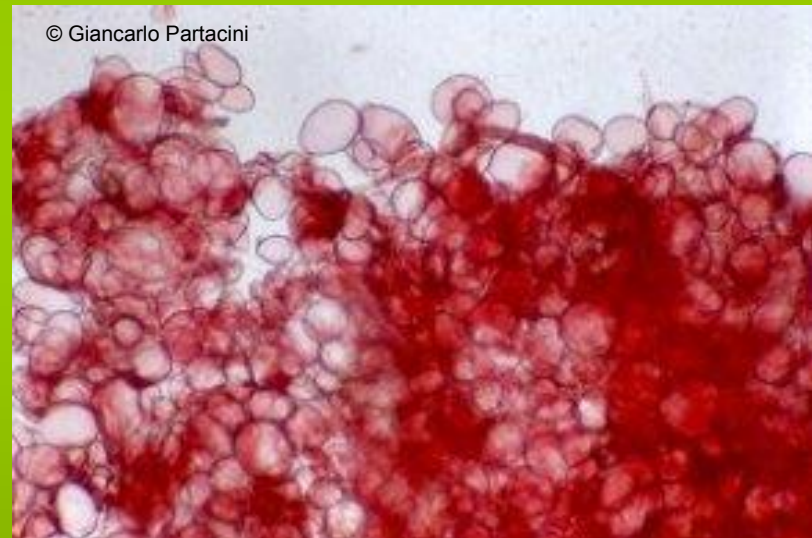
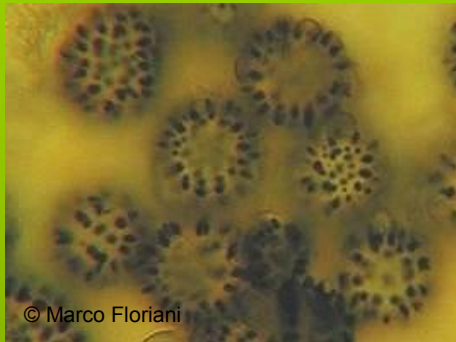
Ř. *RUSSULALES* (HOLUBINKOTVARÉ)

čeleď *Russulaceae* (holubinkovité; 6/1243)

plodnice kloboukaté s lupeny, méně gasteroidní a podzemní
(výjimečně i resupinátní typy - *Boidinia*)

dužnina charakteristicky lámavá, se sférocystami a mléčnicemi
hyfy bez přezek

výtrusy kulovité až elipsoidní, s výraznou amyloidní ornamentikou
mykorizní druhy



Ř. *RUSSULALES* (HOLUBINKOTVARÉ)

Russula (holubinka)

kloboukaté druhy, lupeny přímo připojené
dužnina obvykle neroní mléko
v tramě lupenů četné sféroocysty

R. virescens (h. nazelenalá)
zelený políčkovitě rozpukaný klobouk
výslunné listnaté lesy
velmi chutná

R. emetica (h. vrhavka)

jasně červený klobouk, bílé lupeny i třeň
ve vlhkých smrčinách, nejedlá (palčivá)



R. herrerae (Mexiko)

Ř. *RUSSULALES* (HOLUBINKOTVARÉ)

Lactarius, Lactifluus (ryzec)

dužnina roní mléko

klobouk vmáčklý, lupeny obvykle sbíhavé
v tramě lupenů chybí sférocysty

Lf. piperatus (r. peprný)
bílé plodnice s velmi hustými lupeny
palčivá chuť - nejedlý
ve východní Evropě velmi oblíbený



www.mycology.com

L. deliciosus (r. pravý)

dužnina roní oranžové mléko

po poškození zelená

mykorizní partner borovice

ceněný jedlý druh



Lf. volemus (r. syrovinka)

hojné bílé hnědnoucí mléko, pach po slanečku
tradiční jedlý druh, dnes nehojný



www.mycology.com

Ř. RUSSULALES (HOLUBINKOTVARÉ)

L. panuoides



L. multiceps



Ř. RUSSULALES (HOLUBINKOTVARÉ)

<http://www.fs.fed.us/pnw/mycology/images/macsp.jpg>



Macowanites sp.

Arcangeliella camphorata



J. M. Trappe



Zelleromyces sp.

gasteroidní typy



Ř. *ATHELIALES* (KORNATEČKOTVARÉ, 22/106)

plodnice výhradně korticioidní, tenké blanité

monomitický hyfový systém

cystidy zpravidla chybí

někteří zástupci významnými mykorrhizními symbionty
(r. *Amphinema*, *Piloderma*, *Tylospora*)

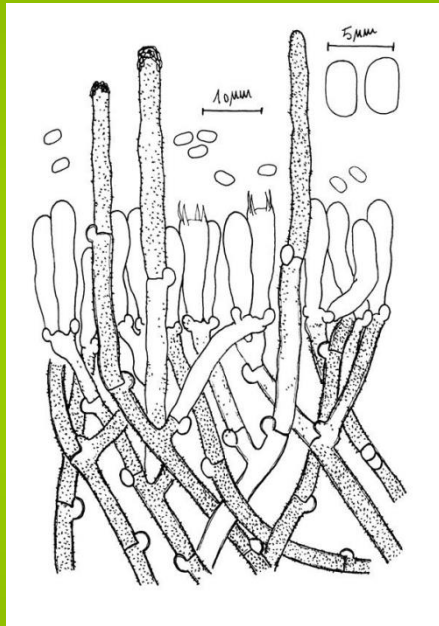
jiní saprofyti (ale také paraziti – *Athelia*)



Athelia epiphylla (kornatečka)
parazituje na kokálních epifytických řasách

Ř. *ATHELIALES* (KORNATEČKOTVARÉ)

Byssocorticium (pavučiník)
modravé plodnice, mykorizní



© Jacob Heilmann-Clausen

Amphinema byssoides
(pavučiník třásnitý)
nažloutlé plodnice
válcovité cystidy
hojný mykorizní lesní druh, na silně zetlelém dřevě

Ř. *BOLETALES* (HŘIBOTVARÉ, 96/1316)

plodnice vždy jednoleté, nejčastěji kloboukaté (obvykle stipitátní)

přítomny i resupinátní typy a časté i gasteroidní formy

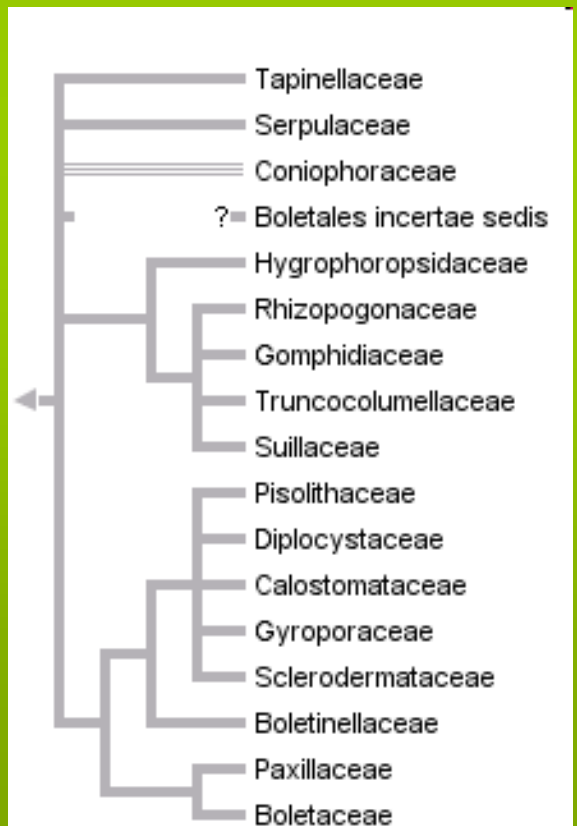
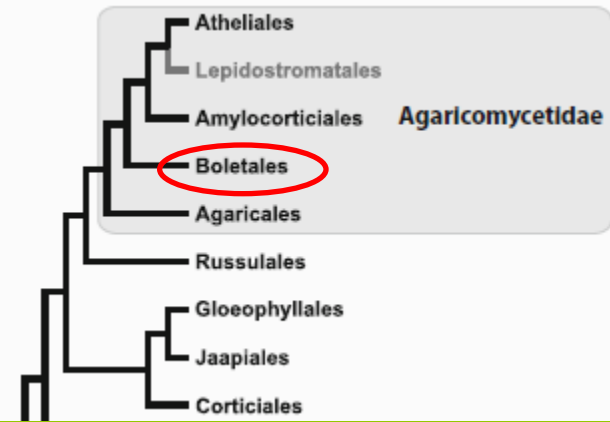
hymenofor pórovitý, ale i lupenitý či žilnatý nebo hladký (u kloboukatých zástupců často snadno oddělitelný od dužniny klobouku)

trama hymenoforu bilaterální

často hnědý výtrusný prach

vývojově původnější skupiny zahrnují dřevní saprofyty působící hnědou hnilobu (téměř vždy jehličnanů)

odvozenější skupiny mykorizní, několik zástupců je mykoparazitických



Ř. BOLETALES (HŘIBOTVARÉ)

nadčel. *Tapinellineae*

Tapinella (čechratka)

saprofyti na dřevě jehličnanů

T. atrotomentosa (č. černoňatá)



nadčel. *Coniophorineae*

Coniophora puteana (popraška sklepní)

významný rozkladač dřeva v domácnostech

Serpula lacrymans (dřevomorka domácí)

tlustě vatovité plodnice s merulioidním hymenoforem

nejvýznamnější škůdce dřeva v domácnostech

díky metabolicky získané vodě se šíří i do suchého dřeva

v přírodě velmi vzácná



Ř. BOLETALES (HŘIBOTVARÉ)

Hygrophoropsis aurantiaca (lištička pomerančová)

oranžové plodnice s centrálním třeněm

saprofyt na dřevě, jehličí a větvičkách ve smrčinách



Ř. BOLETALES (HŘIBOTVARÉ)

nadčel. *Suillineae*

silně specializovaní mykorizní partneři
jehličnanů, příp. sekundárně mykoparaziti
všechny kloboukaté druhy jedlé



Boletinus cavipes (hřib dutonohý, hřibovec d.)

šupinatý klobouk, velké hranaté póry, dutý třeh
výhradně pod modřiny

S. flavidus (k. žlutavý)

pod borovicemi na rašelinných
půdách, vz., §



Suillus grevillei (klouzek sličný)

žlutooranžová plodnice s prstenem
vazba na modřín



Ř. BOLETALES (HŘIBOTVARÉ)



Chroogomphus rutilus (slizák lepkavý)

velum vláknité, klobouk nanejvýš lepkavý
spolu s klouzkem kravským

Rhizopogon (kořenovec)

podzemní břichatky
pružné plodnice s komůrkatým teřichem
mykorizní zástupci (výhradně čel. *Pinaceae*)

R. roseolus (k. červenavý)



G. glutinosus (s. mazlavý)

povrch klobouku i velum slizké
pod smrky



Ř. BOLETALES (HŘIBOTVARÉ)

nadč. *Sclerodermatineae*

často břichatkovité typy, plodnice ± nadzemní

hl. mykorizní druhy

Scleroderma (pestřec)

tuhá peridie

teřich homogenní, záhy tmavnoucí

mírně jedovaté druhy



Scleroderma citrinum (pestřec obecný)
jehličnaté lesy na chudých půdách



Pisolithus arrhizos (měcháč písečný)

plodnice palicovité, částečně ponořené v
substrátu

teřich sestává z peciček (peridiol)

písčité a kamenité půdy

i na kontaminovaných půdách (výsyvky apod.)

Ř. BOLETALES (HŘIBOTVARÉ)

Astraeus hygrometricus (hvězdák vláhojevný)

peridie dvojrstevná, vnější hvězdicovitě rozpraskává (~ rod *Geastrum*)

cípy silně hygroskopické

suché okraje lesů, mykoriza s borovicemi a duby



Ř. BOLETALES (HŘIBOTVARÉ)



Gyroporus cyanescens (hřib siný)

slámově žlutá plodnice

dužnina intenzivně indigově modrající

písčité bory a acidofilní bučiny

jedlý

Calostoma (krásnoústka)

plodnice nadzemní s velmi odvozenou stavbou

teřich za zralosti prachovitý

(sub)tropy



Ř. BOLETALES (HŘIBOTVARÉ)

Boletinellus merulioides

rourkaté plodnice s excentrickým třeněm
na zemi pod jasaný (SAm, Asie)

symbióza s mšicemi – sají na jasaněch,
„bydlí“ ve sklerociích



Ř. BOLETALES (HŘIBOTVARÉ)

nadčel. *Paxillineae*

Gyrodon lividus (podloubník siný)

nízké sbíhavé rourky s drobnými póry
vzácnější druh, mykorizní symbiont olše



Paxillus involutus (čechratka podvinutá)

podvinutý okraj kl., sbíhavé lupeny
velmi hojná ve všech lesích
silně jedovatá – způsobuje alergické
reakce (imunohemolýza)

Ř. BOLETALES (HŘIBOTVARÉ)

Melanogaster (černoušek)

mykorizní podzemní bříchatky

hnědavá okrovka, teřich komůrkatý,
slizovitý

M. variegatus (č. pestrý)



Ř. BOLETALES (HŘIBOTVARÉ)

nadčel. *Boletineae*

zpravidla kloboukaté plodnice s poroidním, vzácně lamelovitým hymenoforem
zastoupeny i gasteroidní typy (*Chamonixia*)
mykorizní zástupci, výjimečně paraziti

Boletus (hřib)

obvykle velké masité plodnice, často síťka na třeni
olivově hnědý výtrusný prach
mykoriza s různými dřevinami, většinou jedlé druhy



B. edulis (h. smrkový)



B. satanas (h. satan)

vzácný bazofilní teplomilný druh
za syrova prudce jedovatý!

Ř. BOLETALES (HŘIBOTVARÉ)

Phylloporus (Xerocomus) rhodoxanthus
(lupenopórka červenožlutá) - lupenitý hymenofor



X. chrysenteron (s. žlutomasý - „babka“)

Xerocomellus (suchohřib)

oproti r. *Boletus* zpravidla drobnější plodnice,
odlišná struktura pokožky klobouku



B. badius (h. hnědý)

klobouk za vlhka slizký, dužnina na řezu modrá
velmi hojný druh, zejména v jehličnatých lesích



Ř. BOLETALES (HŘIBOTVARÉ)

Leccinum (kozák, křemenáč)

výrazně šupinkatý třeň

póry v dospělosti šedohnědé

druhově specifická mykoriza



L. rufum (křemenáč osikový)

vazba na topol osiku

Tylopilus felleus (hřib žlučník)

rourky v dospělosti nápadně vyklenuté, růžové

výrazná síťka na třeni, hořká chuť

hojný nejedlý druh smrčín



Ř. *BOLETALES* (HŘIBOTVARÉ)

Strobilomyces floccopus (šiškovec černý)

povrch šedočerné plodnice plst'ovitě šupinatý

tvrdá dužnina na řezu červená

spory tmavé, kulovité, hrubě ornamentované



Ř. BOLETALES (HŘIBOTVARÉ)

Chalciporus piperatus (hřib peprný)
drobné plodnice, oranžové póry
palčivá dužnina - jedlý jen jako koření
parazit na *Amanita muscaria*?



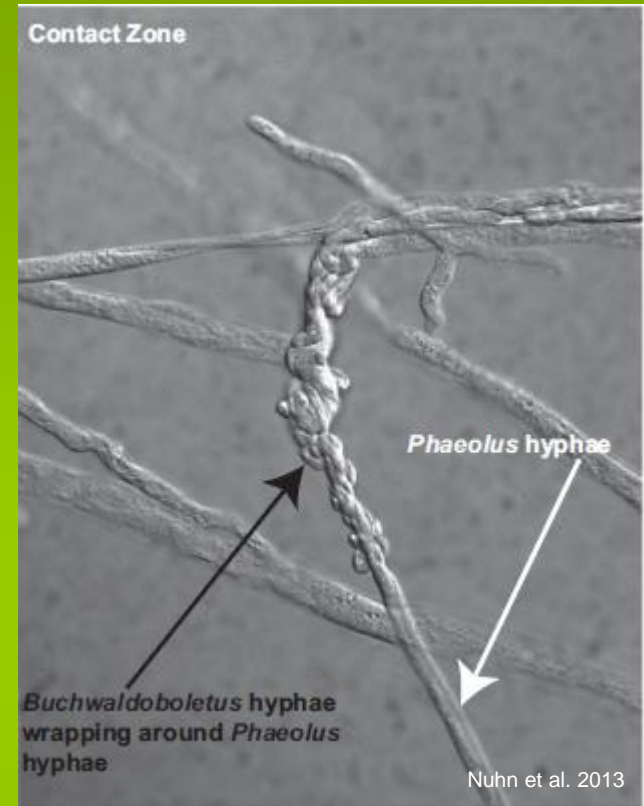
Ř. BOLETALES (HŘIBOTVARÉ)

Buchwaldoboletus lignicola (hřib dřevožijný)

vzhled suchohřibu

plodnice vyrůstají na dřevě, často ve společnosti plodnic hnědáku Schweinitzova

mykoparazit



Ř. BOLETALES (HŘIBOTVARÉ)

Pseudoboletus parasiticus (hřib příživný)
mykoparazit na pestřecích (*Scleroderma*)



Chamonixia caespitosa

(šamonie modrající)

podzemní gasteroidní plodnice

bílá okrovka, otlakem rychle modrající

vlhčí smrčiny vyšších poloh, vzácně

v ČR §



Ř. *LEPIDOSTROMATALES* (3/6)

recentně odlišený řád

sesterská skupina ř. *Atheliales*

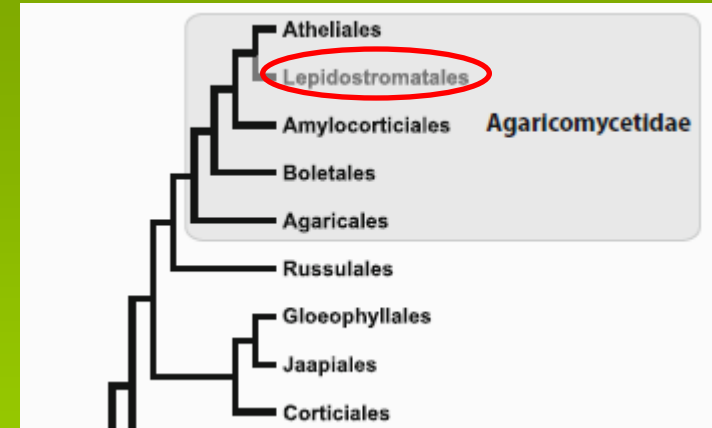
klavarioidní plodnice, lichenizovaní (~*Multiclavula*)

vegetativní stélka šupinovitá



Ertzia akagerae

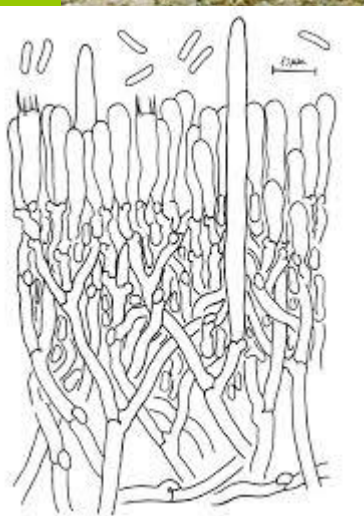
na lateritických půdách savan, Afrika



Lepidostroma rugaramae

Ř. AMYLOCORTICIALES

plodnice nejčastěji rozlité - korticioidní či poroidní
monomitický hyfový systém, hyfy s přezkami
cystidy zpravidla chybí nebo jsou jednoduché
zřejmě hlavně saprotrofní druhy



Amylocorticium subsulphureum
(kornatec žluťoučký)

vzácný druh na dřevě borovic



© Jan Vesterholt

Anomoloma myceliosum (pórnatka vláknitá)
vzácně na jehličnanech , hnědé tlení

Ř. AMYLOCORTICIALES

Plicaturopsis crispa (měkkouš kadeřavý)

drobné blanité plodnice ve skupinách
merulioidní hymenofor
ležící větve buků a olší



Podoserpula pusio - „pagoda fungus“
na tlejícím dřevě v tropech



Irpicodon pendulus (zubateček zavěšený)
nepravid. zubatý hymenofor, vzácně na dřevě borovic