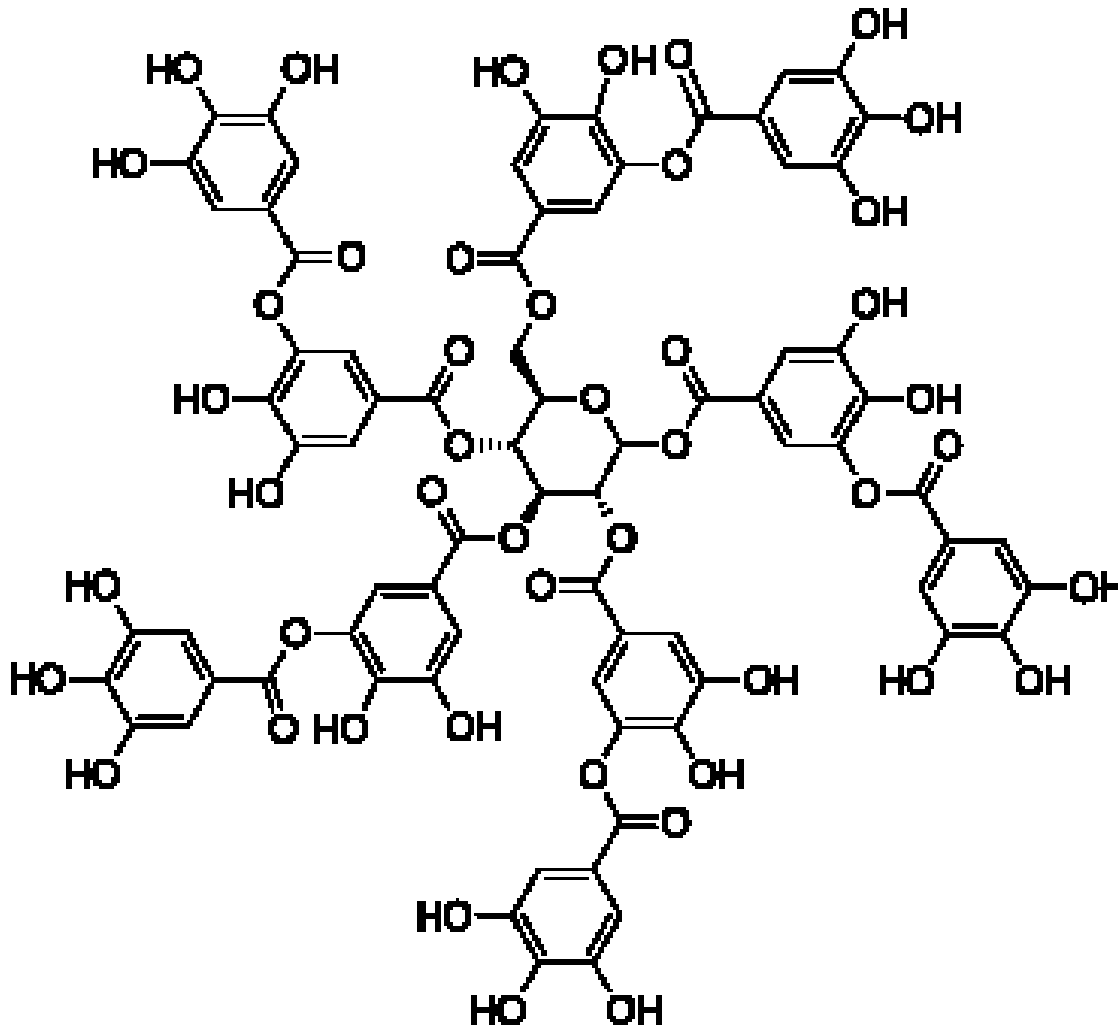


PŘÍRODNÍ POLYMERY

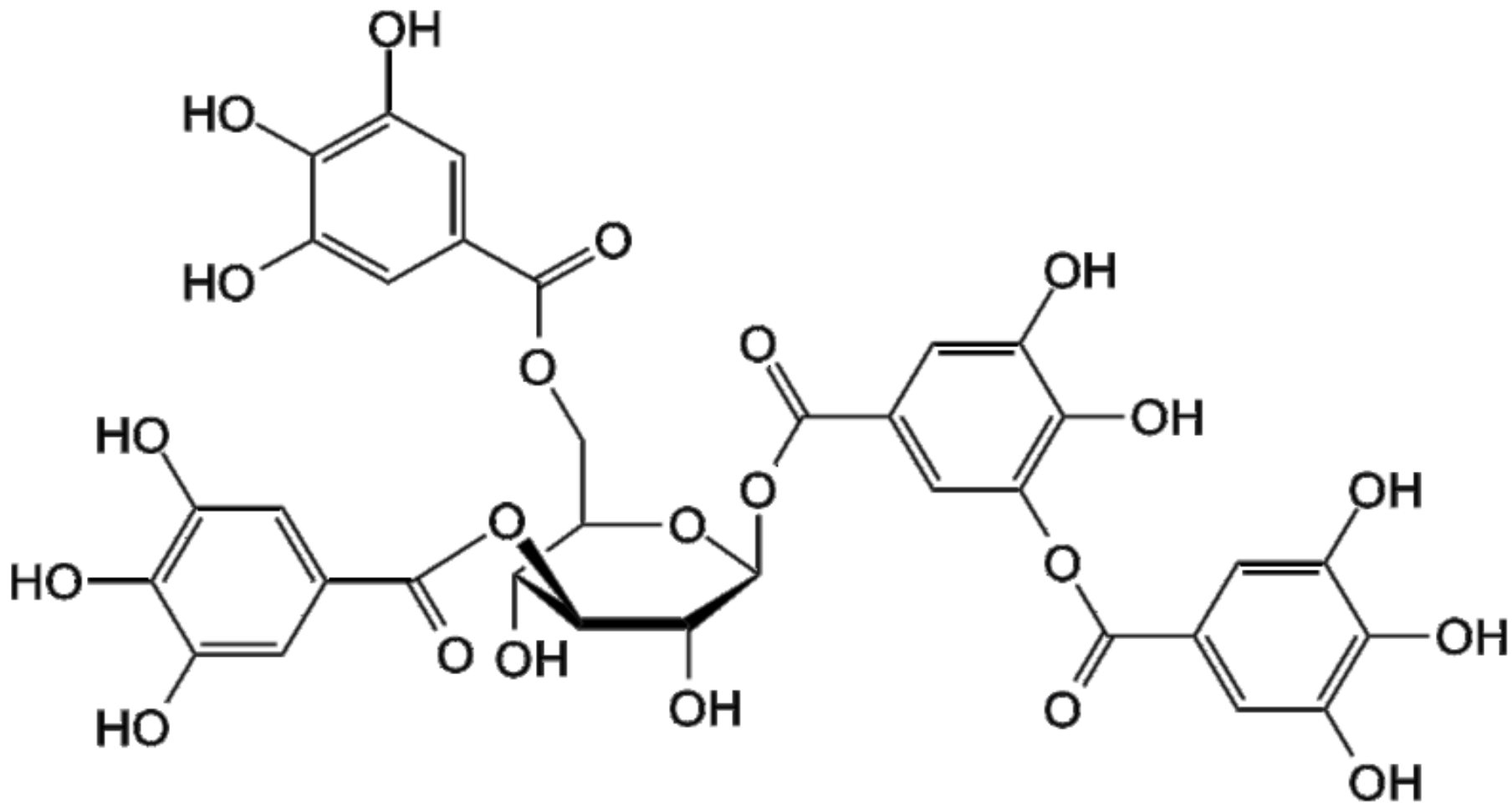
Polyfenoly: třísloviny

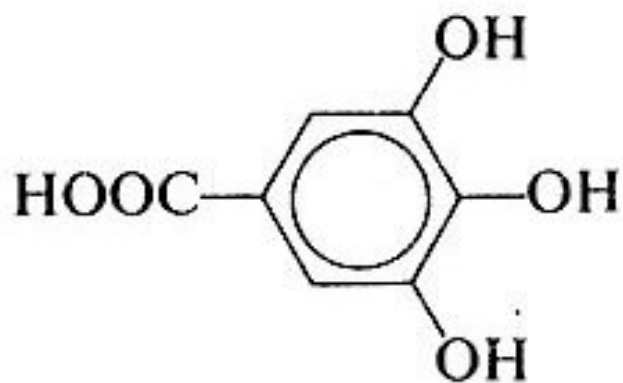
**RNDr. Ladislav Pospíšil, CSc.
POLYMER INSTITUTE BRNO
spol. s r.o.**

Tanin – jedna z možných struktur

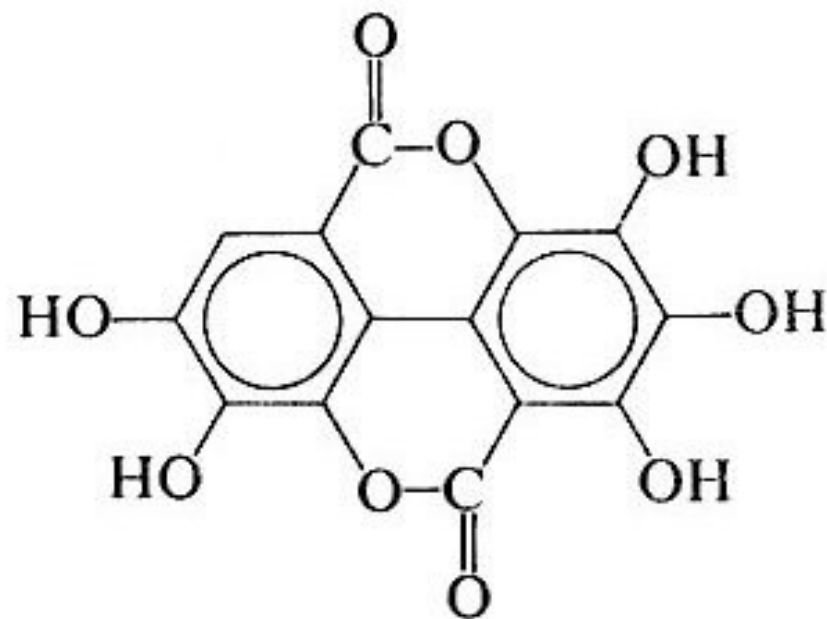


Tanin –další z možných struktur





kyselina galová



kyselina elagová

**hydrolyzovatelné taniny = kys. gallová +
navázané sacharidy**

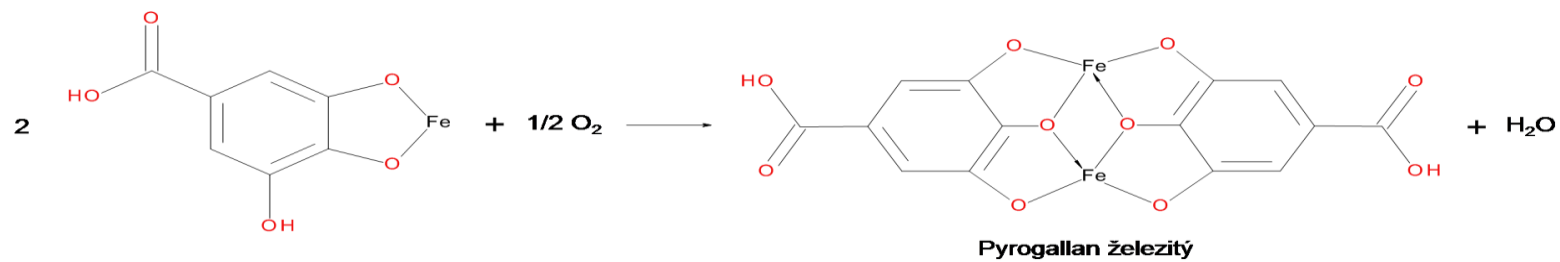
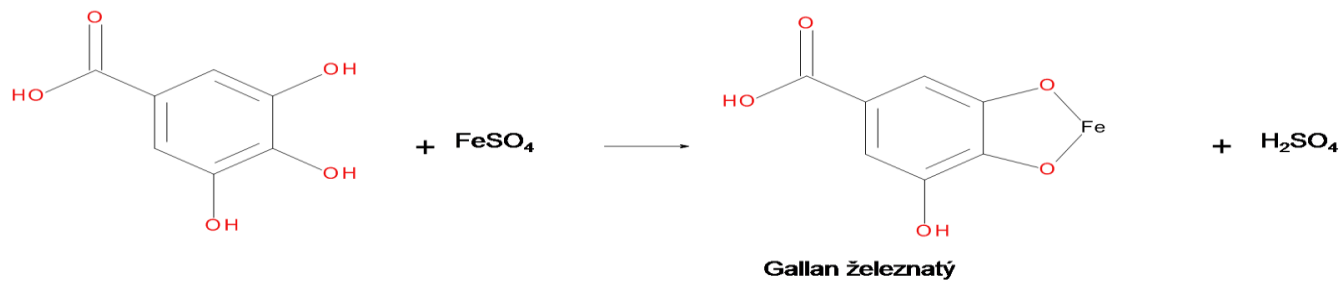
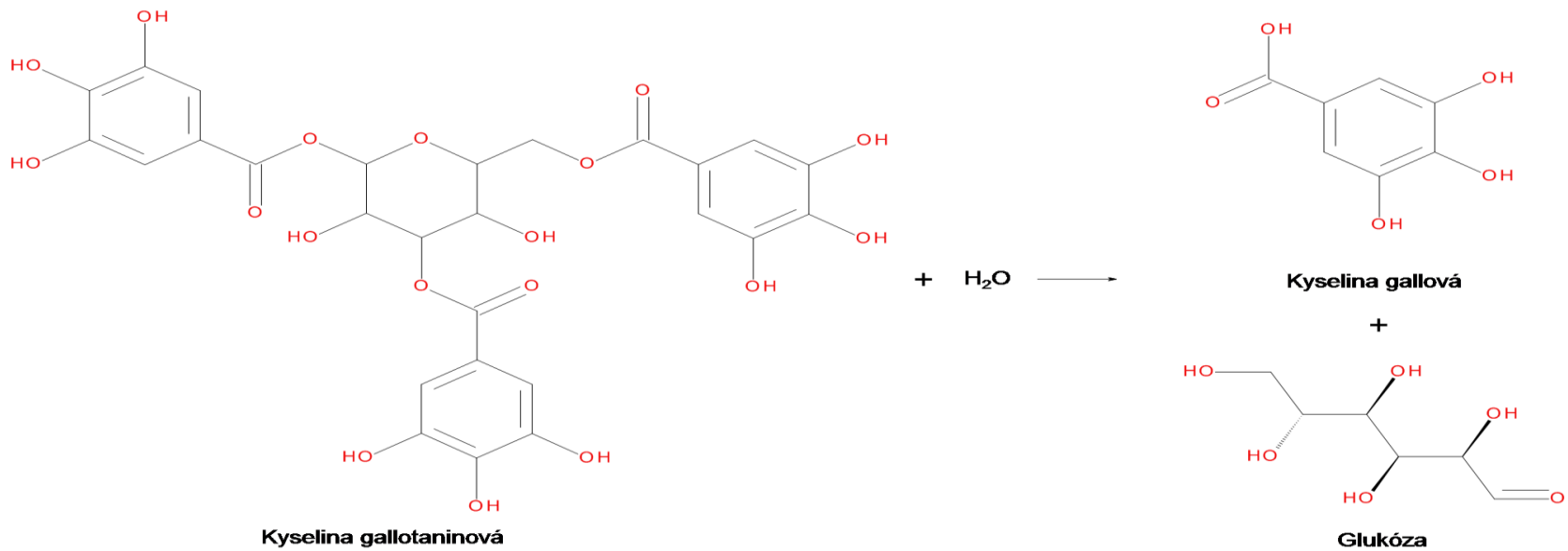
Duběnkový inkoust 1

Duběnkový inkoust (také železoduběnkový, železogalový inkoust) je inkoust fialovo-černé barvy, vyráběný ze solí železa a taninu z rostlinných zdrojů. Jde o organokovovou sloučeninu rozptýlenou ve vodě, ve které je stabilizována pojivem, který zajišťuje rozptýlení pigmentu v roztoku. V Evropě byl běžně používán od 12. do 19. století.

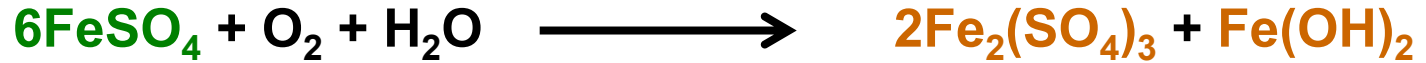
Duběnkový inkoust 4

- Reakce změny oxidačního stupně železa a tím černé barvy
- Příčiny blednutí inkoustu a reakce iontu železa při této změně
- Obnovování duběnkového inkoustu

**TOTO BUDE V OTÁZKÁCH
NA ZKOUŠCE!**



Další možnost



Blednutí inkoustu

