

Cvičení 4

Odevzdat do 14 dnů

- ▶ Komentáře ke každé části jako nezbytná součást
- ▶ Z jakého důvodu je Jindřichův Hradec největší v ČR ?
- ▶ Hradecká :
 - ▶ Mezi lety 1921 a 1930 rapidně poklesl počet obyvatel jak v celém okrese, tak i ve městě Dačice. Pokles nastal v celých jižních Čechách (Obr. 4). Mezi důvody tohoto úbytku obyvatelstva můžeme řadit **celkově snížení porodnosti**, velký rozvoj Prahy a Plzně, jako blízkých center s vysokou atraktivitou a úbytek studentů z hornorakouského a dolnorakouského kraje [12], [13]
 - ▶ Nárůst obyvatel přímo v Dačicích po roce 1960 díky slučování obcí

Tab. 4 Vývoj přirozeného přírůstku, počtu živě narozených a zemřelých v okrese Jindřichův Hradec a ve městě Dačice při sčítání lidu v období 1921–2011

	Narození			Zemřeli		
	1991	2001	2011	1991	2001	2011
okres Jindřichův Hradec	1 227	846	876	1 108	1 002	947
město Dačice	98	55	79	70	64	67
Přirozený přírůstek						
	Absolutní			Hrubá míra		
	1991	2001	2011	1991	2001	2011
okres Jindřichův Hradec	119	-156	-71	1,28	-1,68	-0,78
město Dačice	28	-9	12	3,51	-1,13	1,60

Zdroj: [11], [13], [15], [16], [17]

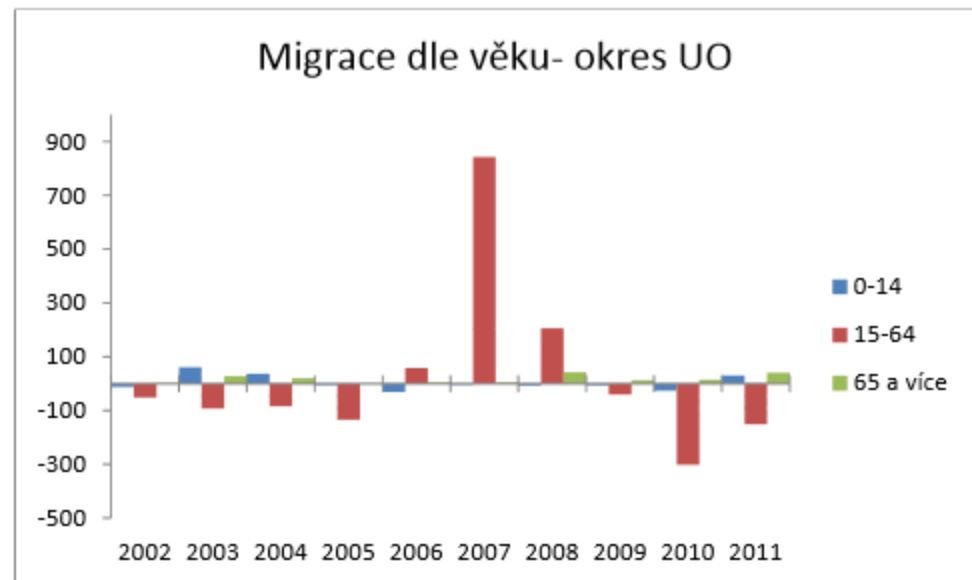
-
- ▶ V případě vyjmenování silnic je vhodné zmínit jaké města spojují a jaký mají význam
 - ▶ Vnímání Ústí nad Orlicí jako samostatného města nebo spíše souměstí s ČT ?
 - ▶ SO ORP Kostelec n.Orl. : za nejzásadnější sousedy považují rychnovské, králové-hradecké a **holické SO ORP**, už kvůli velikosti centrálních měst anebo ORP jako celku.
 - ▶ Obchvat Kostelce nad Orl. – jeho vybudování viděno negativně.
 - ▶ SO ORP Kostelec n.Orl. – přírůstek obyvatel díky ubytovně pro uprchlíky
-



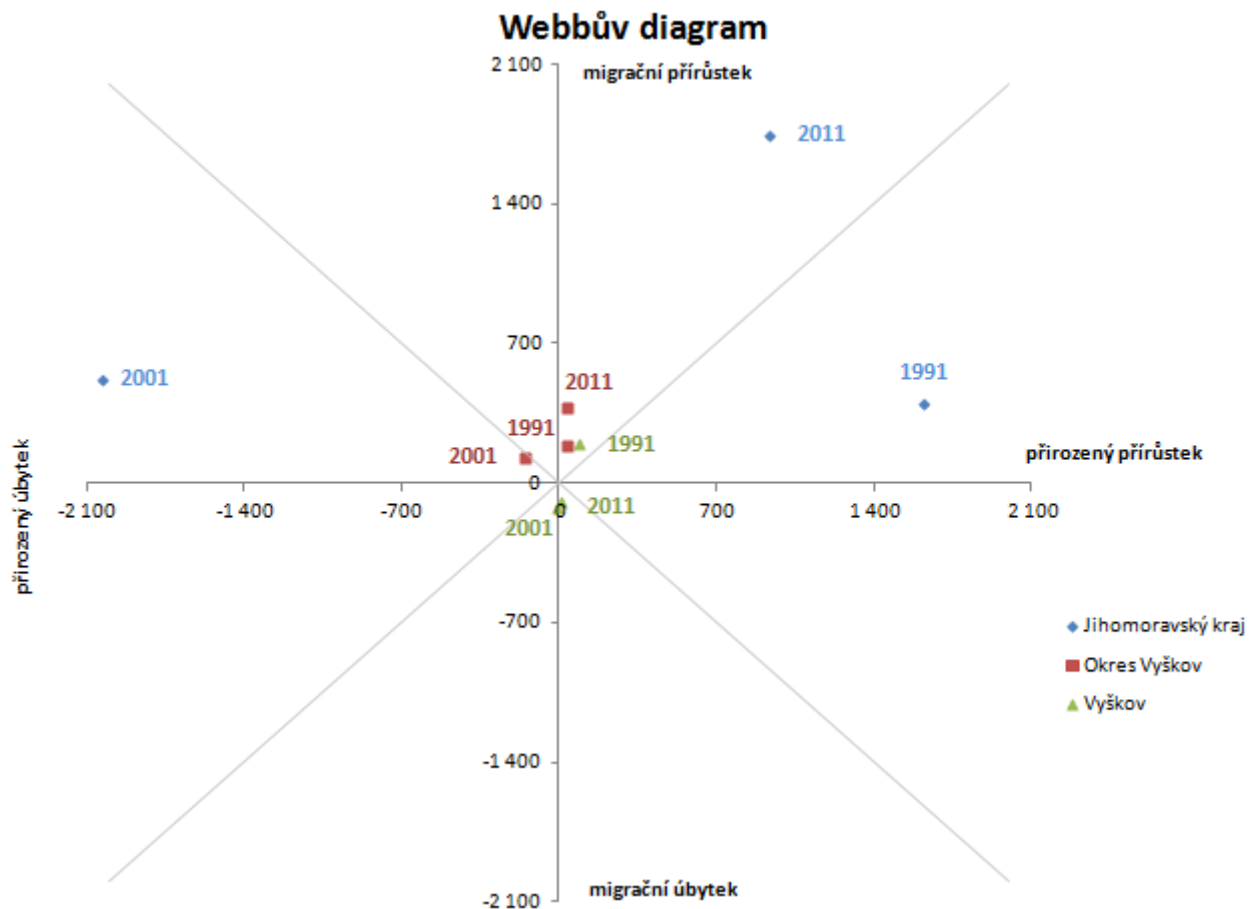
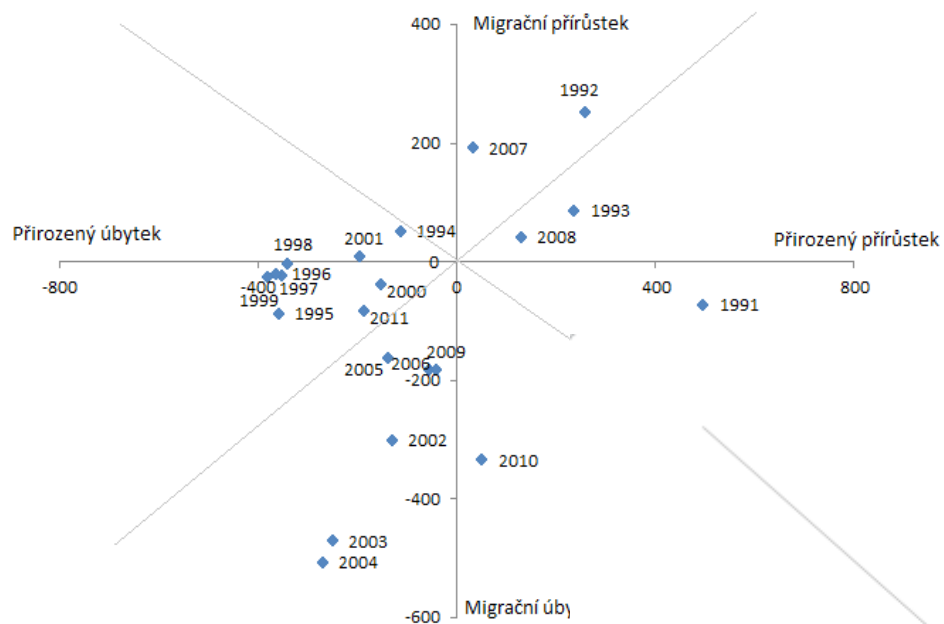
-
- ▶ Jednotky - %, ‰
 - ▶ Použít grafy
 - ▶ Desetinná místa
 - ▶ Přirozený + migrační přírůstek = celkový přírůstek ,
používat i termín migrační úbytek (Webbuv diagram)
 - ▶ zamyšlení nad metodikou, argumentace výsledků
 - ▶ Hustota – chybějící informace o rozloze jednotlivých
SO ORP – jako doplňující informace by se hodila
 - ▶ Chybějící data v migraci za obce za rok 1991 –
doplnit, možné dohledat např. Databázi
demografickch údajů za obce ČR
-



- ▶ Ústí nad Orl. – důvody téměř neustálého kladného PP



Graf 4: Struktura migrace podle věkových kategorií v okrese Ústí nad Orlicí.
Elektronický zdroj: Český statistický úřad. Dostupné z: www.czso.cz

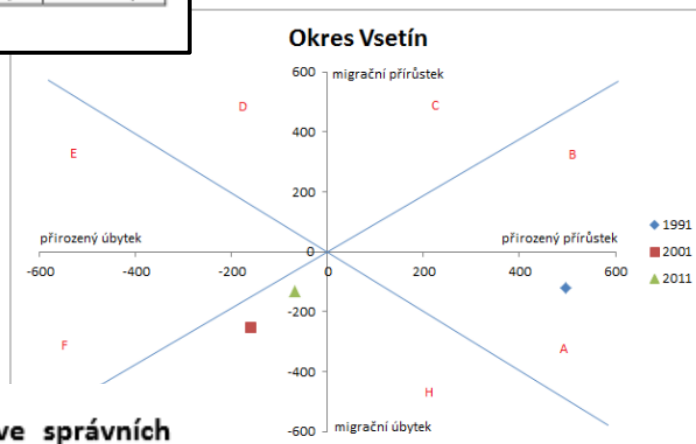


SO ORP Valašské Meziříčí

Tab. 2. Migrační saldo, hrubá míra migračního salda a efektivita migrace v okrese Vsetín a ve městě Valašské Meziříčí v letech 1991, 2001, 2011

	Migrační saldo			Hrubá míra migračního salda			Efektivita migrace		
	1991	2001	2011	1991	2001	2011	1991	2001	2011
Okres	-119	-254	-133	-0,8	-1,7	-0,9	-4,6	-10,6	-7,2
Centrum SO ORP	-264	-25	-74	-9,4	-0,9	-2,8	-25,7	-3,6	-10,9

Zdroj: Český statistický úřad (2011)



Tab. 4. Hustota zalidnění, reálná velikost území a fyziologická hustota ve správních obvodech okresu Vsetín za rok 2011

SO ORP	hustota zalidnění (obyv./km ²)	reálná velikost území (obyv. * km ²)	fyziologická hustota (obyv./orná půda)
Rožnov pod Radhoštěm	148	8463450	1606
Valašské Klobouky	91	6122645	453
Valašské Meziříčí	182	9629953	558
Vsetín	101	44312546	1202

Zdroj: Český statistický úřad (2011)

(2011)
ující přirozený přírůstek a úbytek a migrační přírůstek a úbytek v okrese Vsetín

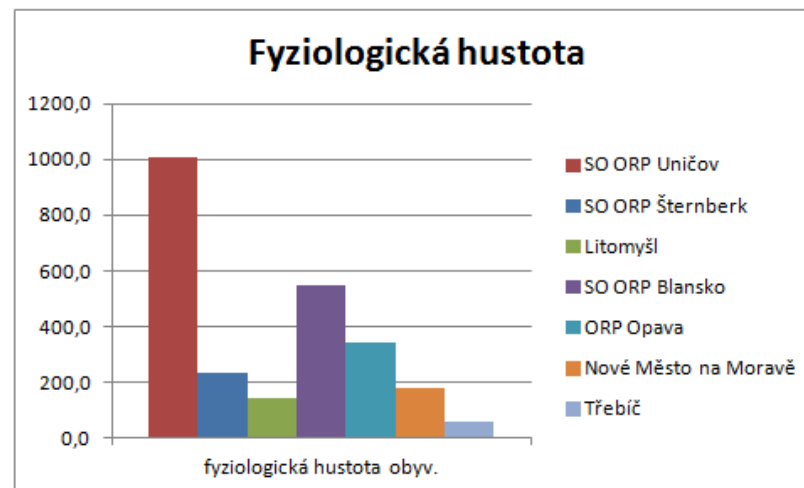
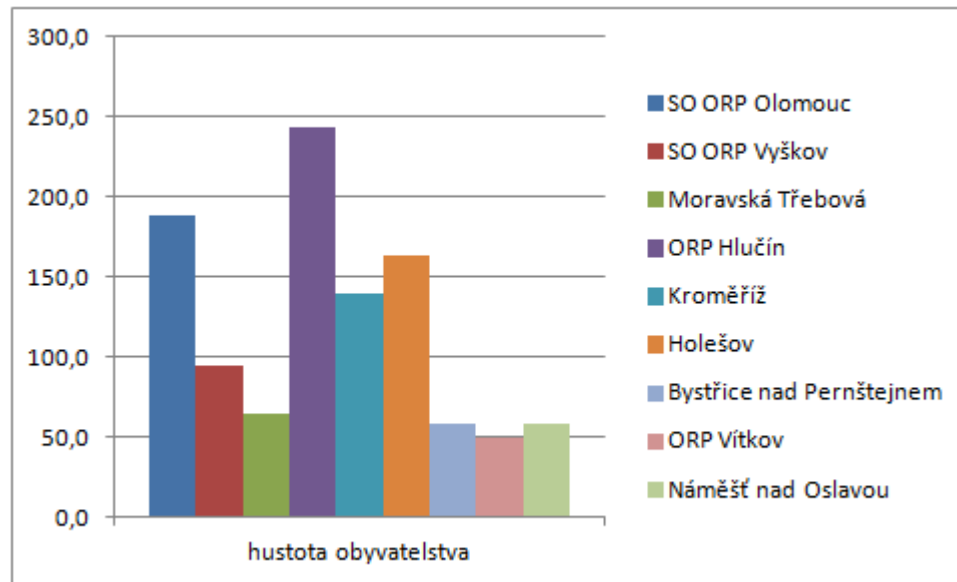
Důvody - migrace

- ▶ Hospodářská restrukturalizace po roce 1989
- ▶ Odliv mozků s vyšším vzděláním

- ▶ Vysoký podíl dětí do 15 let kvůli závislosti na rodičích
- ▶ „Mladí a pracující se toho nebojí“
- ▶ Senioři ke stěhování nejsou nakloněni

- ▶ Zvýšení kvality života – zvýšení pull potenciálu (Blansko)
- ▶ Co vykazuje fyziologická hustota? Počítat s ha nebo km² ? Jaká je její pozitivní hodnota





Fertilita

- ▶ Úhrnná plodnost x konečná plodnost
 - ▶ Součet specifických plodností počítáno transverzálně nebo jako průchod celé kohorty reprodukčním obdobím

- ▶ Zadaní :

Vypočítej hrubou mírou plodnosti, za roky 1991, 2001, 2011 za vybraný okres.



► Hrubá míra plodnost

$$f_x = \frac{N}{F_{15-49}} \cdot 1\ 000$$

Okres Hradec Králové	1991	2001	2011
Živě narození			
Ženy v reprodukčním věku			
Hrubá míra plodnosti (‰)			



Plodnost, potratovost, mortinatalita

- ▶ Druhy ukončení těhotenství



▶ Druhy ukončení těhotenství

- ▶ Potrat
- ▶ Mrtvě narozený
- ▶ Živě narozený



Mortinatalita, kojenecká úmrtnost

- ▶ Mrtvě narození
 - ▶ Bez žádné známky života (dech, srdeční akce, pulzace pupečníku, aktivita svalstva)
 - ▶ Porodní hmotnost nad 1000g
- ▶ Kojenecká úmrtnost – děti, které zemřou do dosažení jednoho roku
- ▶ Vypočítejte mortinatalitu a zapiště kojeneckou úmrtnost za váš okres za roky 1991, 2001 a 2011



Okres Hradec Králové	1991	2001	2011
Mrtvě narození			
Narození celkem			
Mortinatalita			
Kojenecká úmrtnost			

$$\text{mortinatalita} = \frac{\text{mrtvě narození}}{\text{narození celkem}} \quad * \text{ konstanta (100 nebo 1000)}$$



Potratovost

- ▶ Hrubá míra potratovosti
- ▶ Index potratovosti

- ▶ Zjistěte hrubou míru potratovosti i index potratovosti za okres za roky 1991, 2001 a 2011



$$\text{Hrubá míra potratovosti} = \frac{\text{potraty}}{\text{střední stav obyv.}} * 1000$$

$$\text{Index potratovosti} = \frac{\text{potraty}}{\text{počet narozených}} * 100$$

Okres Hradec Králové	1991	2001	2011
počet obyvatel			
počet potratů			
počet narozených			
HM potratovosti			
Index potratovosti			



-
- ▶ Demografická ročenka okresů
 - ▶ http://www.czso.cz/csu/2014ediciplan.nsf/kapitola/130056-14-r_2014-070
 - ▶ Využít archiv
 - ▶ atd ...

