

Metodologické postupy

Cvičení č. 3

- ▶ 1. Pozitivismus
 - ▶ 2. Kritický racionalismus
 - ▶ 3. Koncepce parigmat
 - ▶ 4. Strukturalismus
 - ▶ 5. Kritický realismus
 - ▶ 6. Teorie strukturace
 - ▶ 7. Hermeneutika
 - ▶ 8. Postrukturalismus
 - ▶ 9. Postmodernismus
- ▶ A. Kuhn
 - ▶ B. Bhaskar
 - ▶ C. Popper
 - ▶ D. Comte
 - ▶ E. Gadamer
 - ▶ F. Giddens
 - ▶ G. Foucault
 - ▶ H. –
 - ▶ H. –
- ▶ 1. metoda indukce
 - ▶ 2. vliv moci
 - ▶ 3. analýza teologických textů
 - ▶ 4. upřednostňování struktury před jednotlivcem
 - ▶ 5. časoprostor
 - ▶ 6. období normální vědy
 - ▶ 7. všechny pravdy jsou stejně pravdivé
 - ▶ 8. retrospektivní metoda
 - ▶ 9. princip falzifikace

Proč se zabývat metodologií?

- ▶ Znalost teorie jako nezbytný předpoklad pro kvalitní vědeckou práci
- ▶ Věda, která zkoumá způsob a základní principy, jimiž se řídí tvorba teorií a výzkumných postupů
- ▶ Vodítka při hodnocení teorií
- ▶ Metodologie se časově překrývají

Pozitivismus



Pozitivismus

Auguste Comte

(1638 - 1701)

(1798 - 1857)

(1887 - 1943)

(1930 - 1996)



Přístup

- ▶ Comte vzal „několik“ pozorování a na základě nich vytvořil teorii, která měla platit všeobecně

Induktivní přístup

- ▶ Comte vytvořil hypotézu a tu následně ověřoval pozorováním a statistickými metodami

Deduktivní přístup

- ▶ Comte na základě pozorování sestavil obecně platnou teorii (induktivní přístup), využíval generalizace. Z generalizace poznatků deduktivním přístupem odvozoval poznatky => odpadla potřeba ověřovat vše empiricky

Typické rysy pozitivismu

přesvědčení o kumulativnosti poznání

x

odmítání kumulativnosti poznání

pozorovatel jako součást pozorování

x

důraz na neutralitu poznání

důraz na kvantifikaci

x

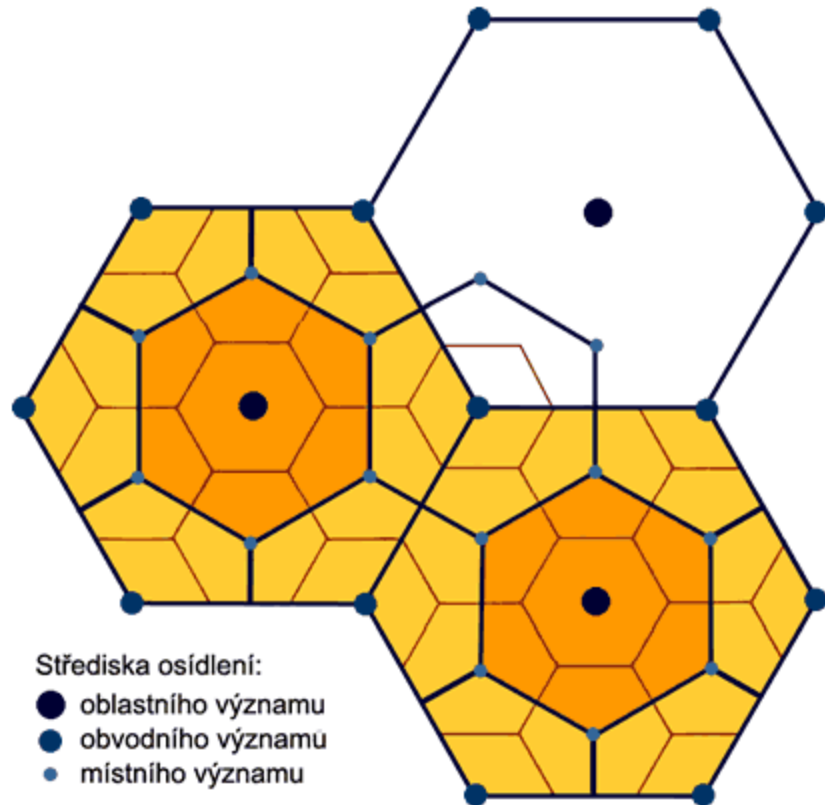
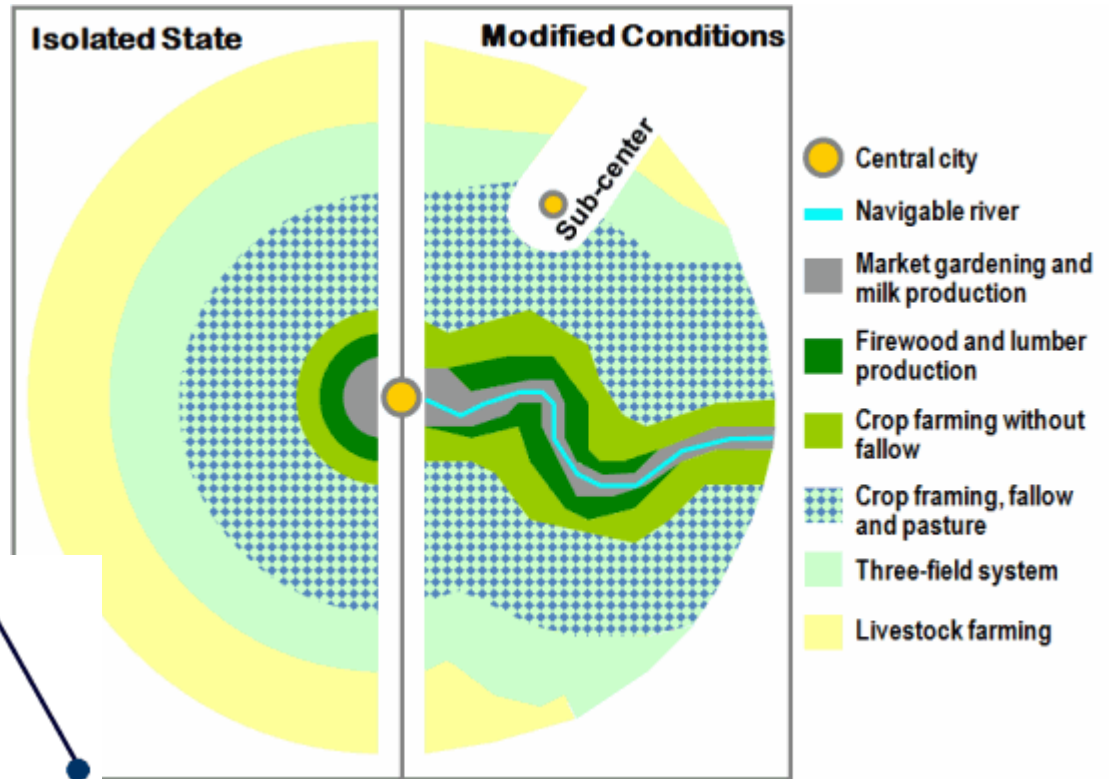
odmítání postupů kvantifikace

využívání dotazníkového šetření, rozhovorů

x

využívání statistických metod

Projevy v regionálním rozvoji



zdroje obrázků: <http://people.hofstra.edu>,
<http://denik.obce.cz>

Pozitivismus v různých vědách

- ▶ Geografie
 - na ústupu, nová ekonomická geografie
- ▶ Filozofie
 - ústup již v 60. letech 20. stol.
- ▶ Ekonomie
 - dodnes základ pro tzv. hlavním proudu ekonomické vědy
- ▶ Sociologie
 - dodnes především v USA

Postpozitivistické směry

Kritický racionalismus
Koncepce paradigmat
Strukturalismus
Kritický realismus
Teorie strukturace

Kritický racionalismus

Carl Sauer

Michel de Montagne

Karl Raimund Popper

Roy Bhaskar



Přístupy k.r.

Popper stejně jako Comte vycházel z pozorování, která následně zpracoval do obecné teorie

X

Popper preferoval nejdříve vytvořit hypotézu, tu se následně snažil verifikovat

X

Popper preferoval nejdříve vytvořit hypotézu, tu se následně snažil vyvrátit

princip falzifikace

Společné jevy a odlišnosti s pozitivismem

- ▶ objektivní danost reality a jevů
- ▶ nezávislost na pozorovateli
- ▶ nepředpokládá se kumulativnost poznání
- ▶ hypotézy nejsou brány za definitivní

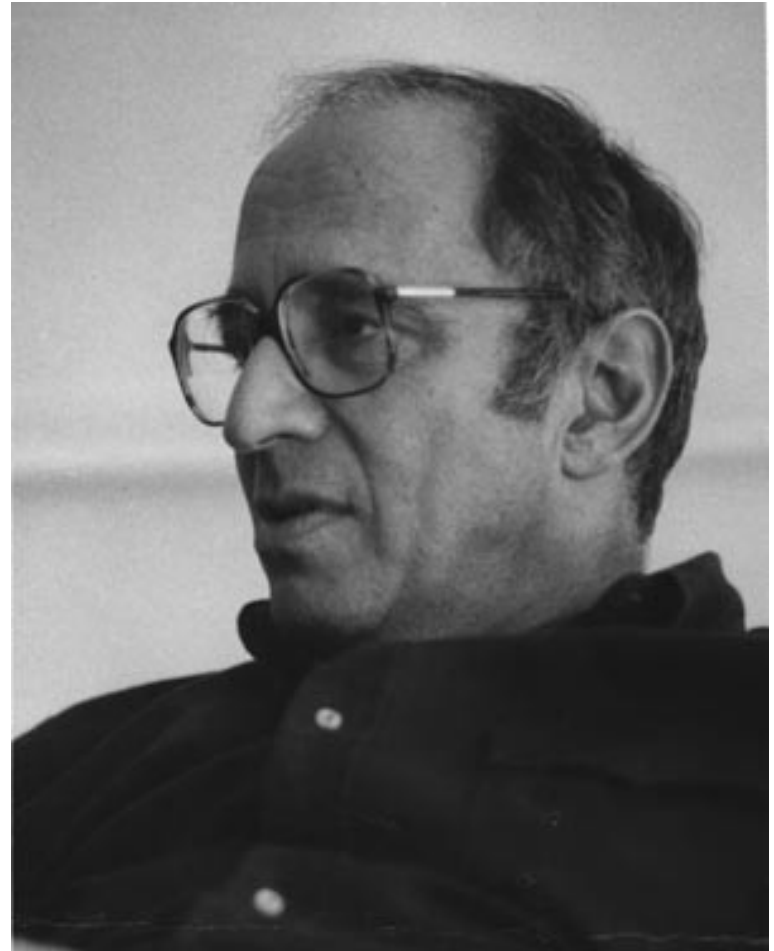
Koncepce paradigmat

Thomas Samuel Kuhn

Carl Sauer

Roy Bhaskar

Anthony Giddens



<http://kvams.wordpress.com>

Pro teorii paradigmat platí...

- ▶ pro interpretaci skutečnosti je rozhodující role subjektu
- ▶ interpretace každého jevu je dána rozdílnými historickými podmínkami
- ▶ období, v němž se vychází z ustáleného paradigmatu se nazývá
OBDOBÍ NORMÁLNÍ VĚDY
- ▶ odchylky z paradigmatu, které jsou zpočátku přehlíženy se nazývají
ANOMÁLIE
- ▶ teoretická koncepce je pravdivá tehdy, jestliže existuje kolektivní uznávaná interpretace

Strukturalismus

- ▶ rozmach 20. a 30. léta 20. stol.
- ▶ základem zkoumání struktury
- ▶ upřednostňování struktury před jednotlivcem
- ▶ odlišování zkoumajícího člověka od zkoumaného objektu (jako v pozitivismu)



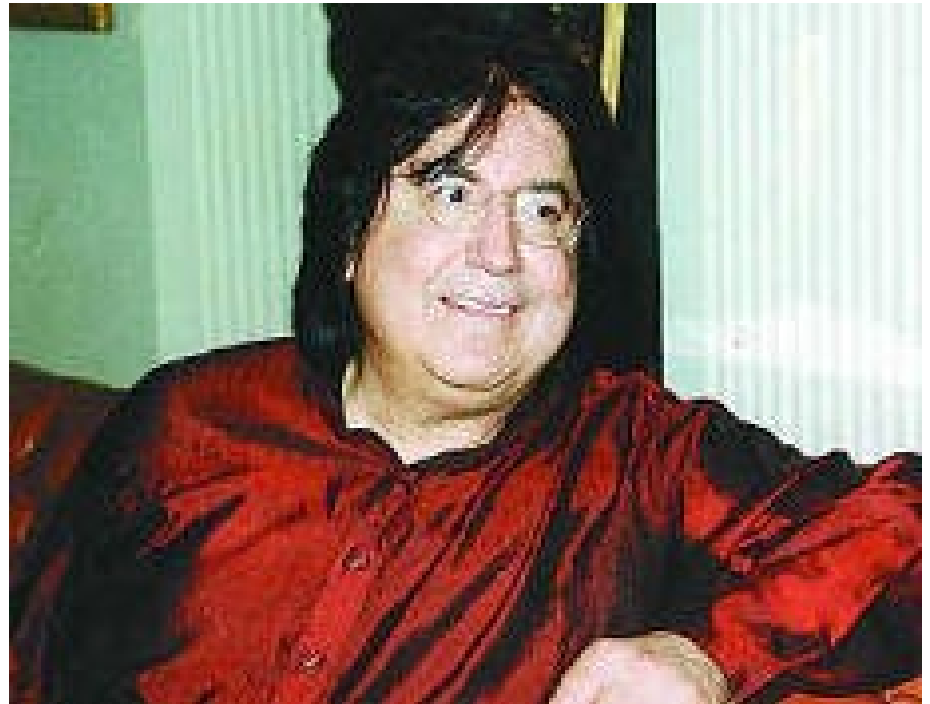
Kritický realismus

Carl Sauer

Roy Bhaskar

Anthony Giddens

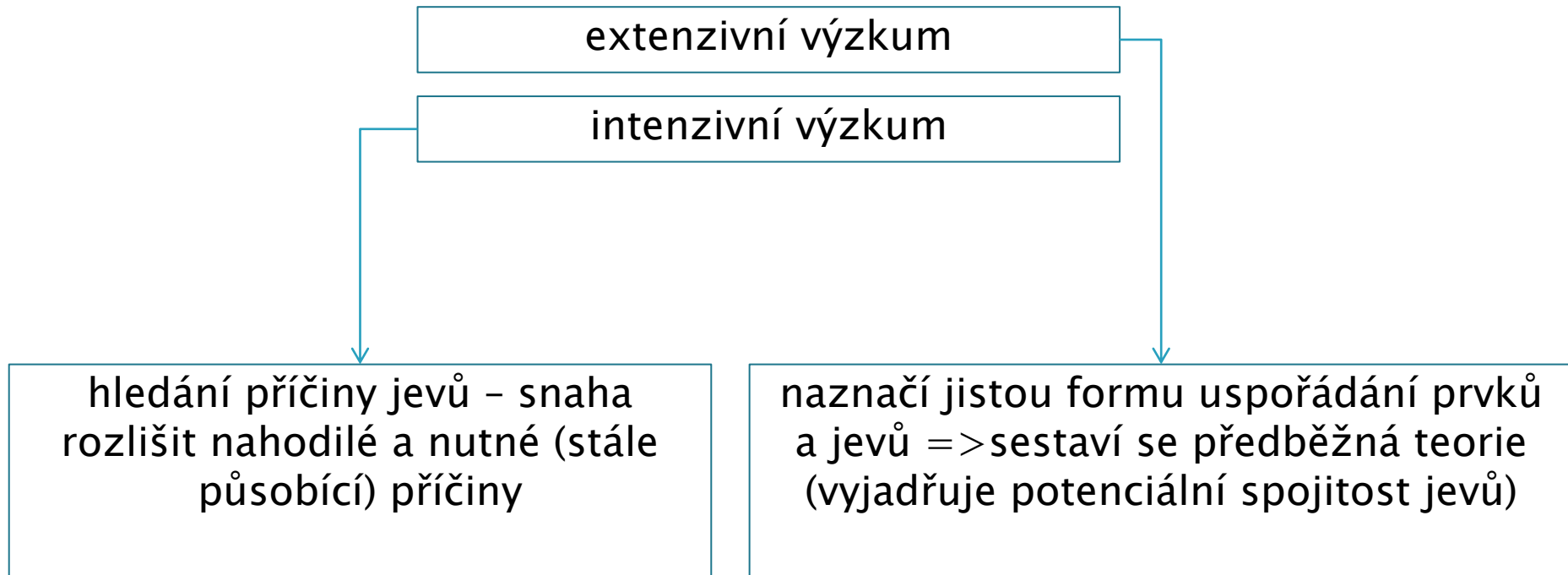
Léon Walras



<http://dica-lab.org>

Charakteristika

- ▶ změkčení strukturalismu, snaha zohlednit vliv jednotlivců
- ▶ retrospektivní metoda - 2 fáze:



Teorie strukturace

Carl Sauer

Anthony Giddens

Léon Walras

David Harvey



<http://laboralcentrodearte.uoc.edu>

- ▶ zlidštění struktur
- ▶ možnost jednotlivců pozměnit struktury
- ▶ práce s časoprostorem
- ▶ struktura jako proces, ne jako entita působící nezávisle na jednotlivci
- ▶ velký ohlas v geografii (resp. regionální problematice)
- ▶ „mezník“ – společenskovední a přírodní jevy

Relativistické přístupy

Hermeneutika
Postrukturalismus
Postmodernismus

Hermeneutika

Alexander von Neurath

Léon Walras

David Harvey

Hans-Georg Gadamer



<http://alex.golub.name>

„Nic v našem světě není objektivní, vše je pouze výsledkem interpretace“

- ▶ záleží na vzájemné interakci mezi zkoumajícím a zkoumaným subjektem
- ▶ důraz kladen na:
pochopení vysvětlení syntézu
- ▶ nejméně výrazný vliv hermenutiky je v:
sociologii psychologii
ekonomii geografii
- ▶ důležité je využívání analýz:
kvantitativních kvalitativních

Postrukturalismus (PT) a postmodernismus (PM)

▶ Přiřad'te:

- všechny pravdy jsou stejně pravdivé
- technika dekonstrukce
- podsměrem je feminismus
- důležité podat „obrázek“ o historickém vývoji „režimů pravdy“
- není ucelenou teorií
- role moci jako kritéria pravdivosti
- nelze rozhodnout, co je dobře a co špatně

PT

PM



Použitá literatura

- ▶ **Blažek, J., Uhlíř, D. (2011): Teorie regionálního rozvoje. Nástin, kritika, implikace. Karolinum, Praha, 344 s.**

Úkol

- ▶ splnit odpovědník Metodologická východiska (student->odpovědníky ->vybrat odpovědník)
- ▶ termín splnění pro obě skupiny: **14. 10. 2014**
17:00

Děkuji za pozornost