

SUSTAINABILITY

2. října 2014



Program kurzu

- **Předběžná analýza**
 - Máme hotovo
- **Terénní část – začíná dnes**
 - Rurál – do 20. října
 - Urbán a periurbán – příběh Svitavy v Brně
 - Možnost vloženého úkolu (rozhovor s místním, ...)
- **Mentální mapování**
 - 1) mapa rurálního území – zahrnuje imaginaci i konkrétní dojmy a poznatky
 - 2) imaginativní příběh – urbánní část

- Studijní materiály – převážně pro inspiraci
- Závěrečná zpráva – přibližně do 15. prosince
 - „summary“ rurální části – do 20. října
 - Urbán – od začátku listopadu do zač. prosince
 - Důležitost HG i FG části
- Naše cíle (mě a doc. Hynka):
 - Geografické myšlení
 - Imaginace
 - Fyzická a humánní geografie – možnosti spolupráce?
 - Význam místa (sense of place)
 - Založený na percepci
 - Yi-Fu Tuan – může být i negativní

Rurál a urbán

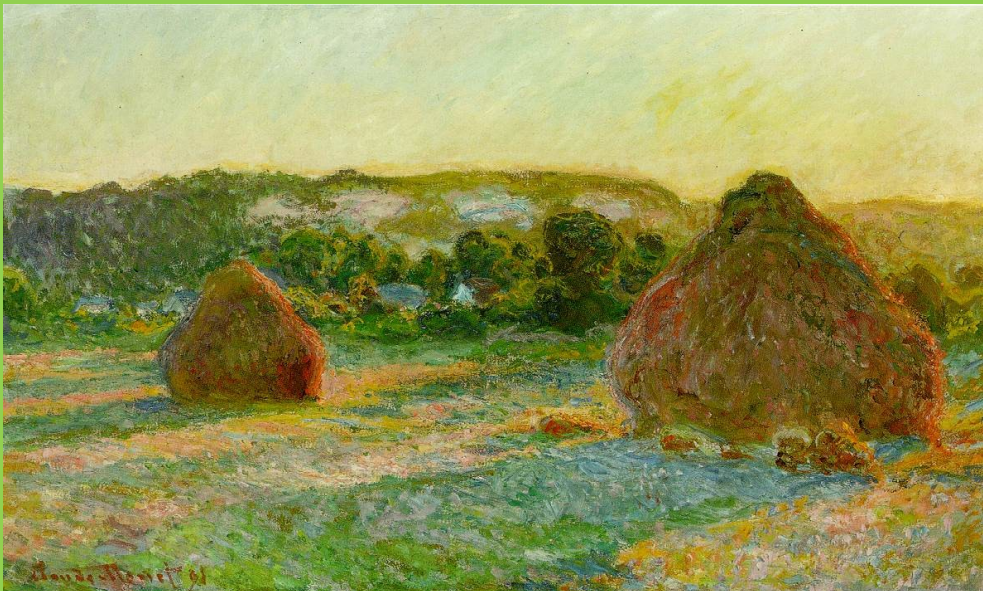


Rurál – možnosti a příležitosti

- Přírodní kapitál
 - Látky a energie, které jsou k dispozici
 - Kapitál – jeden z faktorů?
 - Stakeholders (ti, co jsou dotčení), shareholders (podílníci), decision-makers (rozhodovatelé)
 - Nejen viděné, ale i jak by to mělo být
 - Začít geologickou mapou...?
- Sociální kapitál
 - Obyvatelstvo, ale...? (více si povíme 16.10.)

- **Pointilizmus**

- Výzkum na Znojemsku (doc. Hynek)
- Umění a mapy?



- Příští cvičení – 16. října
- Příští dva týdny – výzkum v terénu !!

